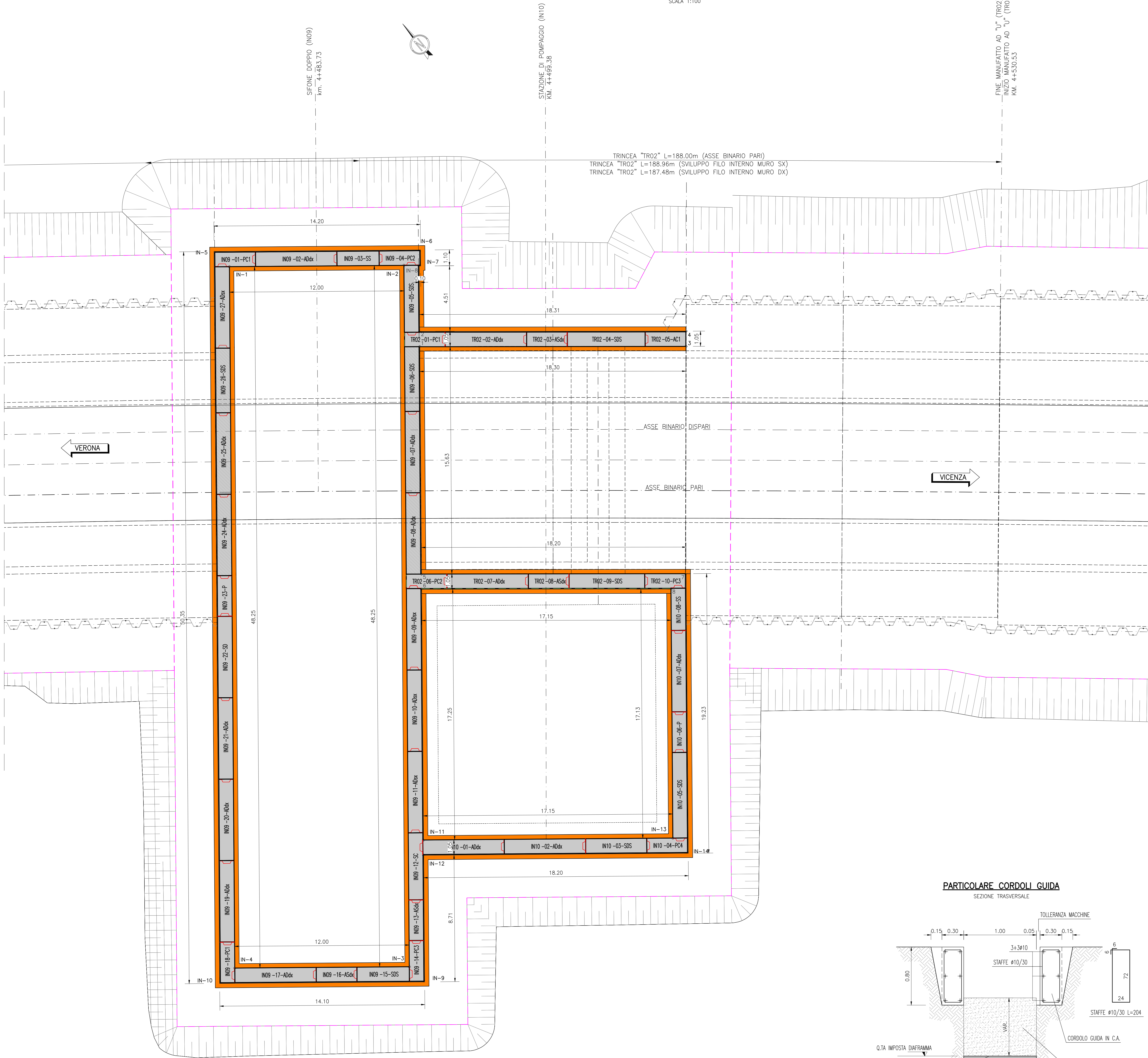
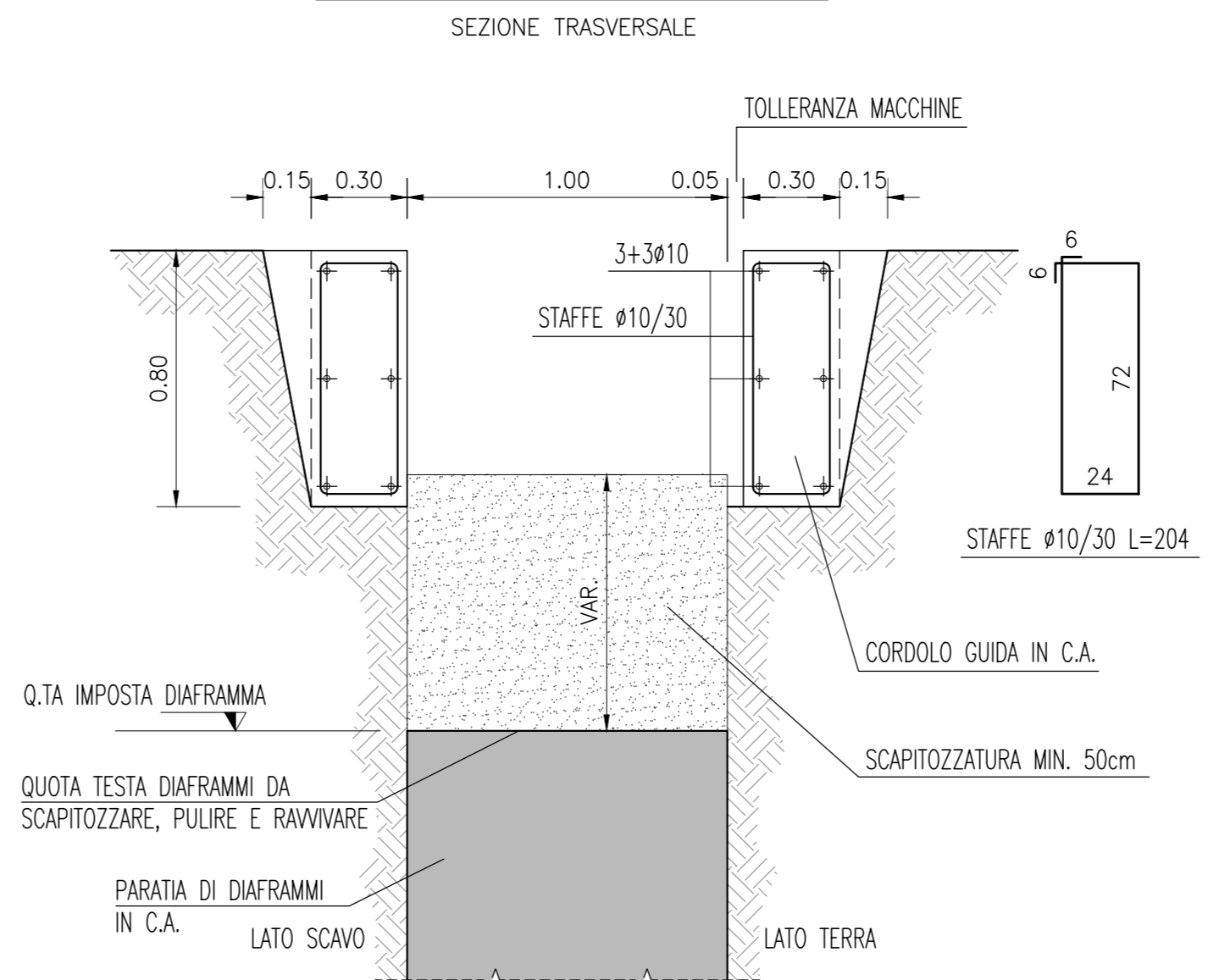


PLANIMETRIA DI TRACCIAMENTO
SCALA 1:100



PARTICOLARE CORDOLI GUIDA



COORDINATE DI TRACCIAMENTO DIAFRAMMI IN C.A.

N° PUNTO	COORDINATA EST	COORDINATA NORD
1	820609,850	146891,984
2	820610,514	146892,797
3	820623,950	146880,319
4	820624,619	146881,128
5	820599,961	146879,875
6	820599,297	146879,062
7	820613,984	146868,273
8	820612,509	146868,128

COORDINATE DI TRACCIAMENTO DIAFRAMMI IN C.A.

N° PUNTO	COORDINATA EST	COORDINATA NORD
IN-1	820603,288	146904,580
IN-2	820612,583	146896,991
IN-3	820582,066	146859,621
IN-4	820572,772	146867,212
IN-5	820603,139	146906,058
IN-6	820614,138	146897,077
IN-7	820613,442	146896,225
IN-8	820613,364	146896,288
IN-9	820582,215	146858,144
IN-10	820571,294	146867,062
IN-11	820588,388	146865,704
IN-12	820587,724	146864,890
IN-13	820601,672	146854,856
IN-14	820601,821	146853,379

NOTE GENERALI

- L'UBICAZIONE DEI SOTTOSERVIZI DOVRA' ESSERE VERIFICATA IN CANTIERE ALL'APERTURA DEGLI SCAVI PRIMA DELLA REALIZZAZIONE DELLE OPERE DI SOSTEGNO. PER L'UBICAZIONE E LE FASI RELATIVE ALLA DEVIAZIONE DEI SOTTOSERVIZI INTERFERENTI CON LE OPERE IN COSTRUZIONE SI RIMANDA ALL'ELABORAZIONE SPECIFICA DI PROGETTO.
- PER QUANTO RIGUARDA LE DEVIAZIONI PROVVISORIE DELLA VERTICALE, LE OPERE PROVVISORIE E LE RELATIVE FASI ESECUTIVE SI RIMANDA AGLI ELABORAZIONI SPECIFICHE DI PROGETTO.

CARATTERISTICHE DEI MATERIALI

DESCRIZIONE	CODICE
Tabella Materiali	IN1711E124TG0100001

COMMITTENTE:



ALTA SORVEGLIANZA:



GENERAL CONTRACTOR:



INFRASTRUTTURE FERROVIARIE STRATEGICHE DEFINITE DALLA LEGGE OBIETTIVO N. 443/01
LINEA A.V. /A.C. TORINO-VENEZIA Tratta VERONA-PADOVA
Lotto funzionale Verona-Bivio Vicenza
PROGETTO ESECUTIVO

TR - TRINCEE
TR02 - TRINCEE DI APPROCCIO ALLA GALLERIA ARTIFICIALE S. MARTINO
TR02 dal km 4+342.53 al km 4+530.53

Cordoli guida - Pianta scavi e planimetria di tracciamento

GENERAL CONTRACTOR Ing. Paolo CARLONIA Data: Novembre 2021				DIRETTORE LAVORI Ing. Luca RANDOLFI	SCALA 1: 1:100
-------------------------------------------------------------------------	--	--	--	-----------------------------------------------	--------------------------

COMMISSIONE	LOTTO	FASE	ENTE	TIPO DOC.	OPERA/DISCIPLINA	PROGR.	REV.	FOGLIO
1/17	1/2	E	1/2	PA	TR02/01	001	A	1/1

 VISTO CONSENSO ITCV2 Due Firma Ing. Luca RANDOLFI Data: Novembre 2021		
---------------------------------------------------------------------------------	--	--

Rev.	Descrizione	Redatto	Data	Verificato	Data	Approvato	Data	IS PROGETTATA
A	Divisione	LATO	20/11/21	LATER	20/11/21	P. CARLONIA	20/11/21	
B								
C								