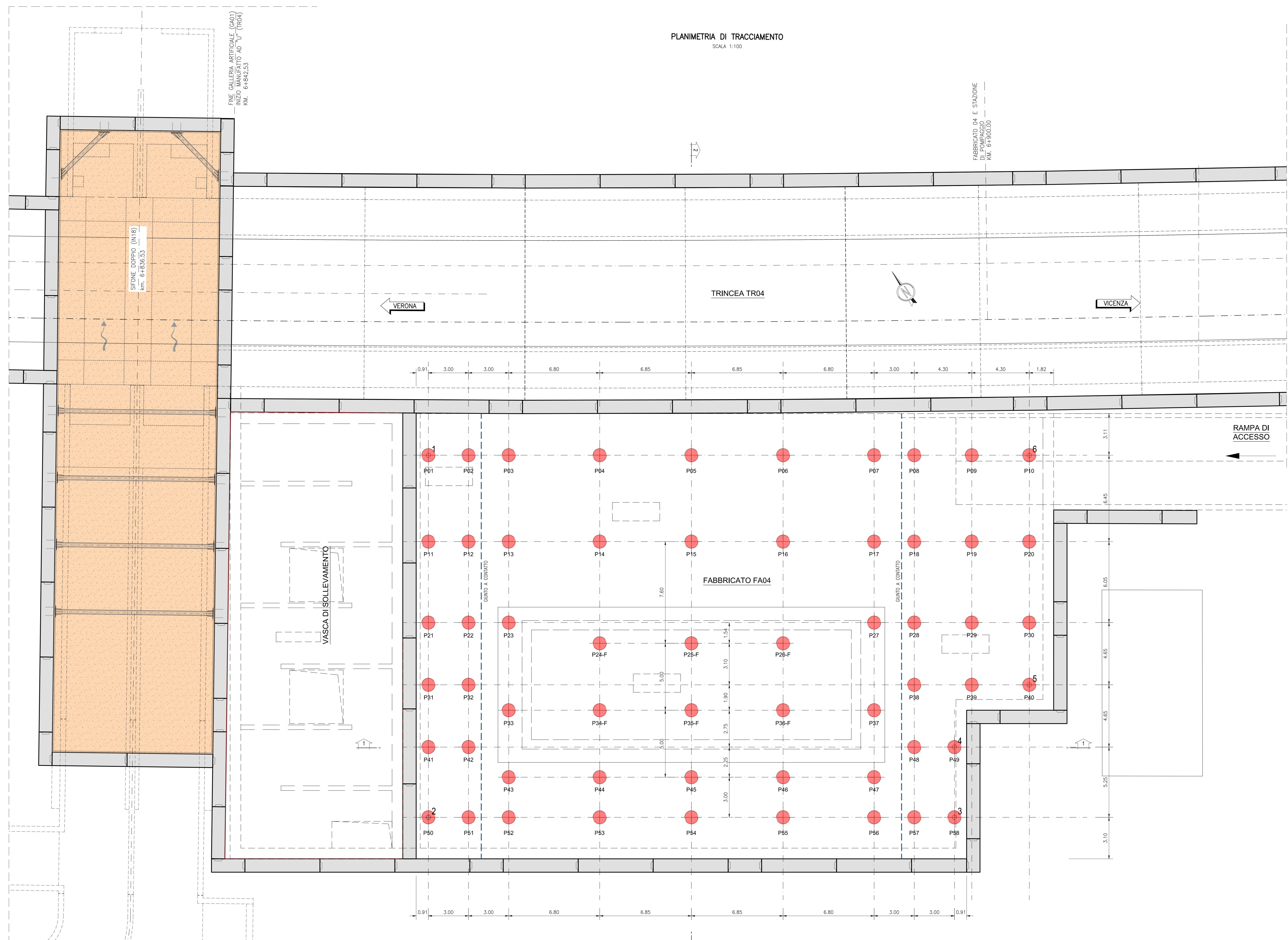


Disegnare e stampare di fondo - Planimetria di tracciamento e profili longitudinali Tav. 7
 Opere di sostegno e tamponi di fondo FA04 - Profilo Longitudinale
 Fabbricato FA04 - Pali di Fondazione - Planimetria di tracciamento
 Fabbricato FA04 - Pali di Fondazione - Sezioni Trasversali
 Fabbricato FA04 - Pali di Fondazione - Arrotatori
 Fabbricato FA04 - Opere di sostegno, pali di fondazione e tamponi di fondo - Pali Esecutive
 Fabbricato FA04 - Tamponi di fondo campo 1 - Vasca di raccolta acque, Planimetria e Sezioni
 Fabbricato FA04 - Tamponi di fondo campo 2 - Piazze, Planimetria e Sezioni

IN1712E2PATR0400005
 IN1712E2PATR0400006
 IN1712E2PATR0400007
 IN1712E2PATR0400008
 IN1712E2PATR0400009
 IN1712E2PATR0400010
 IN1712E2PATR0400011
 IN1712E2PATR0400012

PLANIMETRIA DI TRACCIAMENTO
 SCALA 1:100



NOTE GENERALI

- IL PRESENTE ELABORATO E' RIFERITO ALLE OPERE DI FONDAZIONE PROFONDA (PALI TRIVELLATI) DEL FABBRICATO FA04: PER QUANTO RIGUARDA LA GEOMETRIA E LA QUOTA DEI PIANI DI LAVORO DI PRIMA FASE, NONCHÉ IL TRACCIAMENTO DEI CORPOLI GUIDA PER I CARPAMI FERRAMENTALI E INTENDE SI RIMANDA AGLI ELABORATI SPECIFICI DI PROGETTO DELLA VES TR04.
- PER LE MODALITÀ ESECUTIVE ED IL TRACCIAMENTO DEL TAMPONE DI FONDO IN JET GROUTING PER IL FABBRICATO FA04 SI RIMANDA AGLI ELABORATI DI RIFERIMENTO.
- LE FASI DI REALIZZAZIONE DEGLI INTERVENTI SONO ILLUSTRATE NELLELABORATO IN1712E2PATR040001A.

CARATTERISTICHE DEI MATERIALI

DESCRIZIONE	CODICE
Tabella Materiali	IN1711E124GA0100001

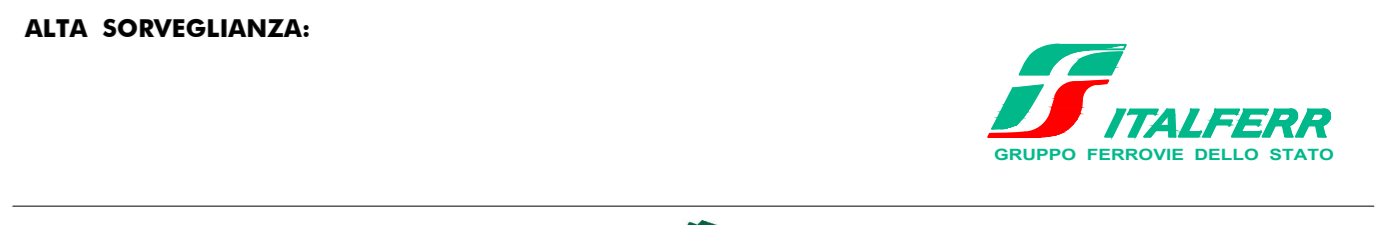
COORDINATE DI TRACCIAMENTO PALI IN C.A.

N° PUNTO	COORDINATA EST	COORDINATA NORD
1	822321.339	145260.503
2	822306.131	145238.142
3	822338.626	145216.040
4	822341.578	145220.377
5	822348.817	145221.078
6	822358.460	145235.256

PALI IN C.A.

NB: I pali saranno eseguiti dal piano di lavoro a q.ta 40,74m

NUMERO IDENTIFICATIVO	Ø (mm)	Lunghezza palo da intradesso fondazione(m)	Quota testa palo scappizzato (m s.l.m.)	Lunghezza perforazione a vuoto (m)	Lunghezza perforazione totale (m)
P01 + P03	1000	28,00	36,88	3,86	31,86
P24-F + P26-F	1000	28,00	37,50	3,24	31,24
P27 + P33	1000	28,00	36,88	3,86	31,86
P34-F + P36-F	1000	28,00	37,50	3,24	31,24
P37 + P38	1000	28,00	36,88	3,86	31,86



GENERAL CONTRACTOR:
INFRASTRUTTURE FERROVIARIE STRATEGICHE DEFINITE DALLA LEGGE OBIETTIVO N. 443/01
LINEA A.V. / A.C. TORINO-VENEZIA Tratta VERONA-PADOVA
Lotto funzionale Verona-Bivio Vicenza
PROGETTO ESECUTIVO
 TR - TRINCEE
 TR00 - TRINCEE DI APPROCCIO ALLA GALLERIA ARTIFICIALE S. MARTINO
 TR04 dal km 6+842.53 al km 7+074.53
 Fabbricato FA04 - Pali di fondazione - Planimetria di tracciamento

GENERAL CONTRACTOR: **ITICAV2** (Ing. Paolo CARPONA)

COMMISSIONE: **ITICAV2**

LOTTO: **TR04/010**

FASE: **PA**

ENTE: **TR04/010**

TIPO DOC.: **01/7**

OPERA/DISCIPLINA: **01/7**

PROG.: **A**

REV.: **1**

FOGLIO: **1**

VISTO CONSORZIO IBCAV2: **1**

DATA: **01/07**

PROGETTAZIONE: **ITICAV2**

REVISIONI:

Rev.	Descrizione	Autore	Data	Verificato	Data	Approvato	Data
A	EMISSIOE		20/04/2022		20/04/2022		20/04/2022
B							
C							

CG: 83795701 | CUP: J11E190000009 | File: IN1712E2PATR0400011 | Cod. origine: 0003