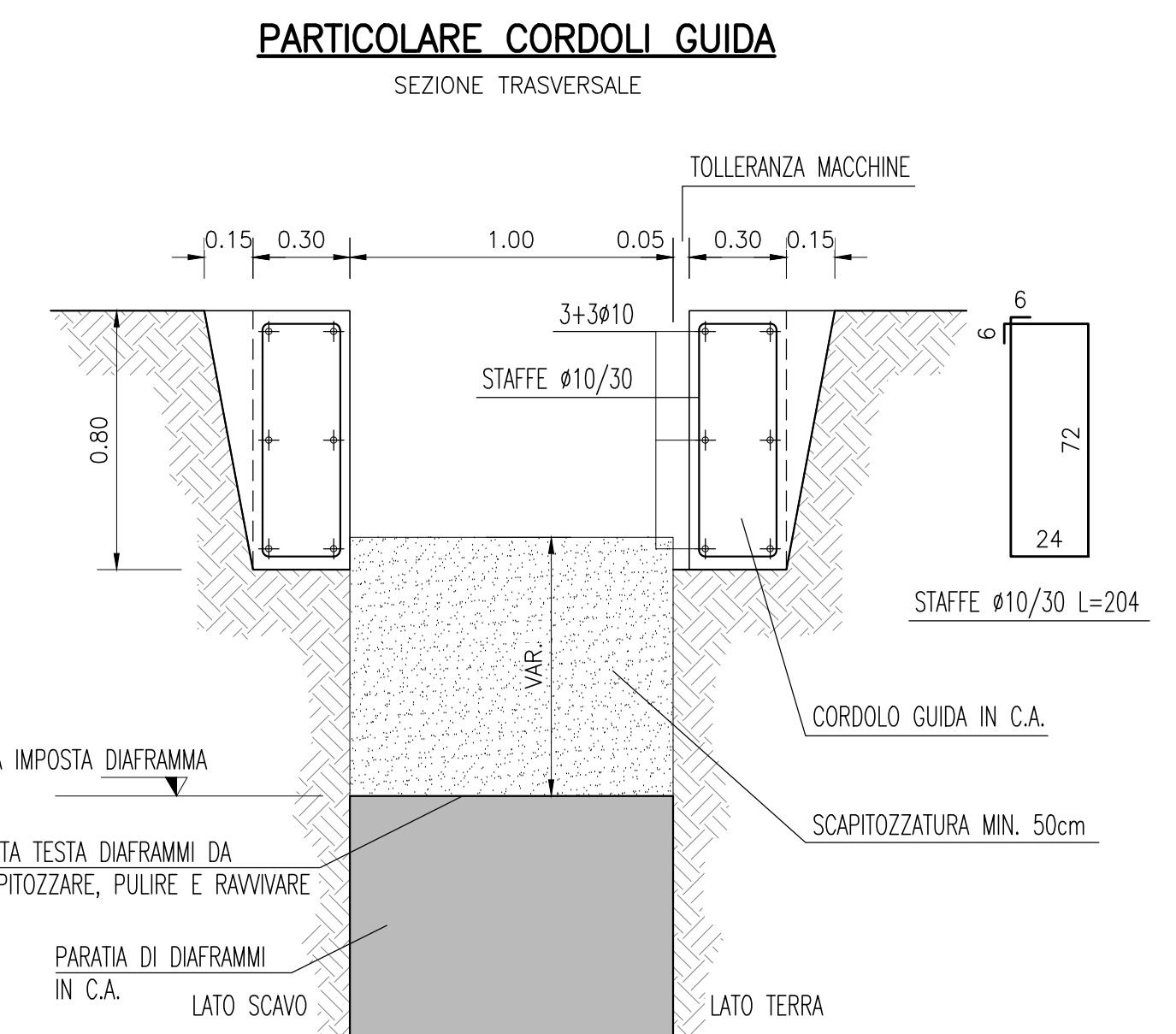
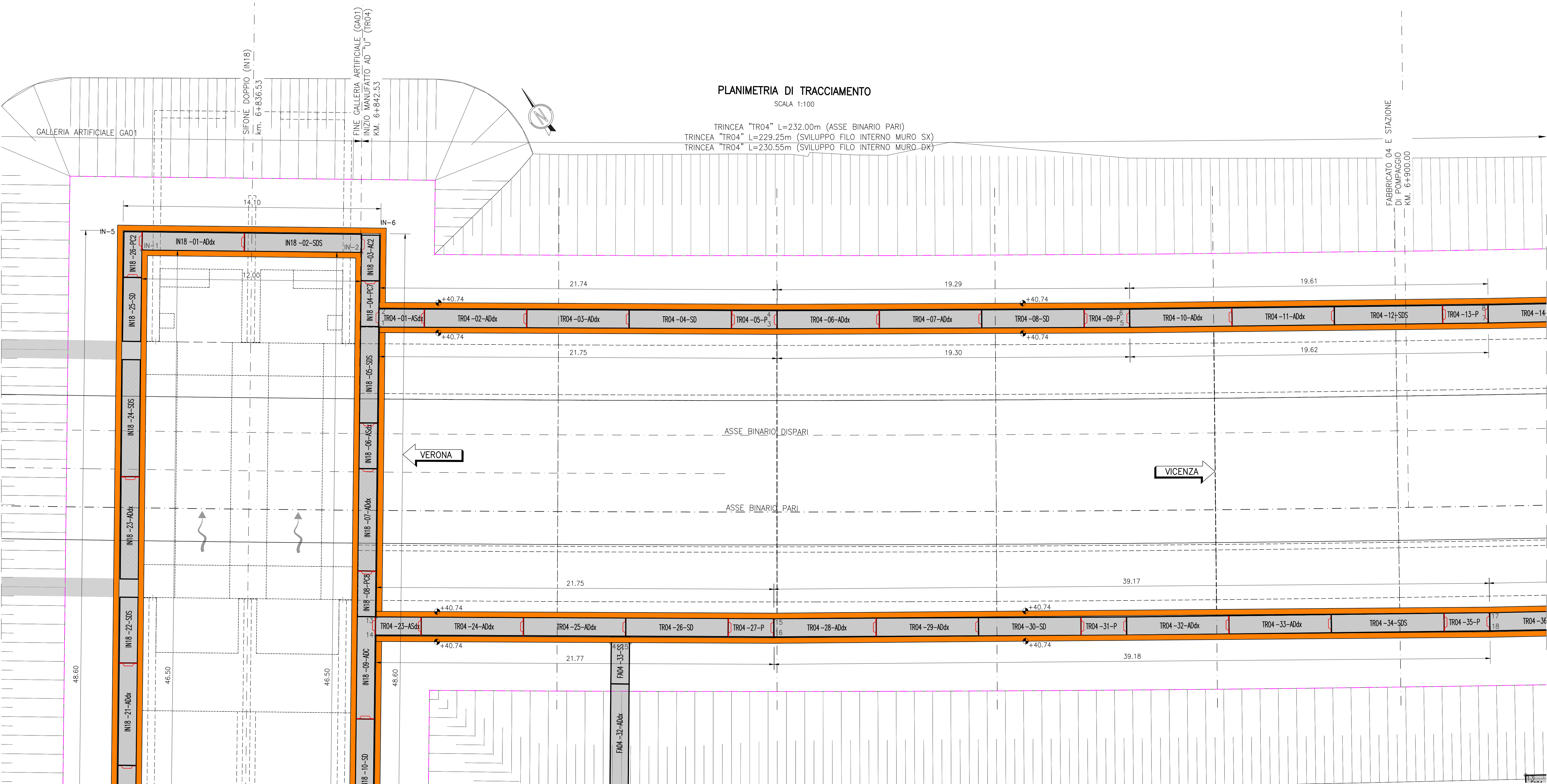


Diagrammi e trincee di fondo - Planimetria di tracciamento e profili longitudinali Tav. 1  
 Diagrammi e trincee di fondo - Planimetria di tracciamento e profili longitudinali Tav. 2  
 Diagrammi e trincee di fondo - Planimetria di tracciamento e profili longitudinali Tav. 3  
 Diagrammi e trincee di fondo - Planimetria di tracciamento e profili longitudinali Tav. 4  
 Diagrammi e trincee di fondo - Planimetria di tracciamento e profili longitudinali Tav. 5  
 Opere di sostegno e trincee di fondo - Sezioni trasversali Tav. 1  
 Opere di sostegno e trincee di fondo - Sezioni trasversali Tav. 2  
 Cordoli guida - Pianta scavi e planimetria di tracciamento

IN1712E24TGA00001  
 IN1712E24TGA00002  
 IN1712E24TGA00003  
 IN1712E24TGA00004  
 IN1712E24TGA00005  
 IN1712E24TGA00006  
 IN1712E24TGA00007  
 IN1712E24TGA00008  
 IN1712E24TGA00009  
 IN1712E24TGA00010

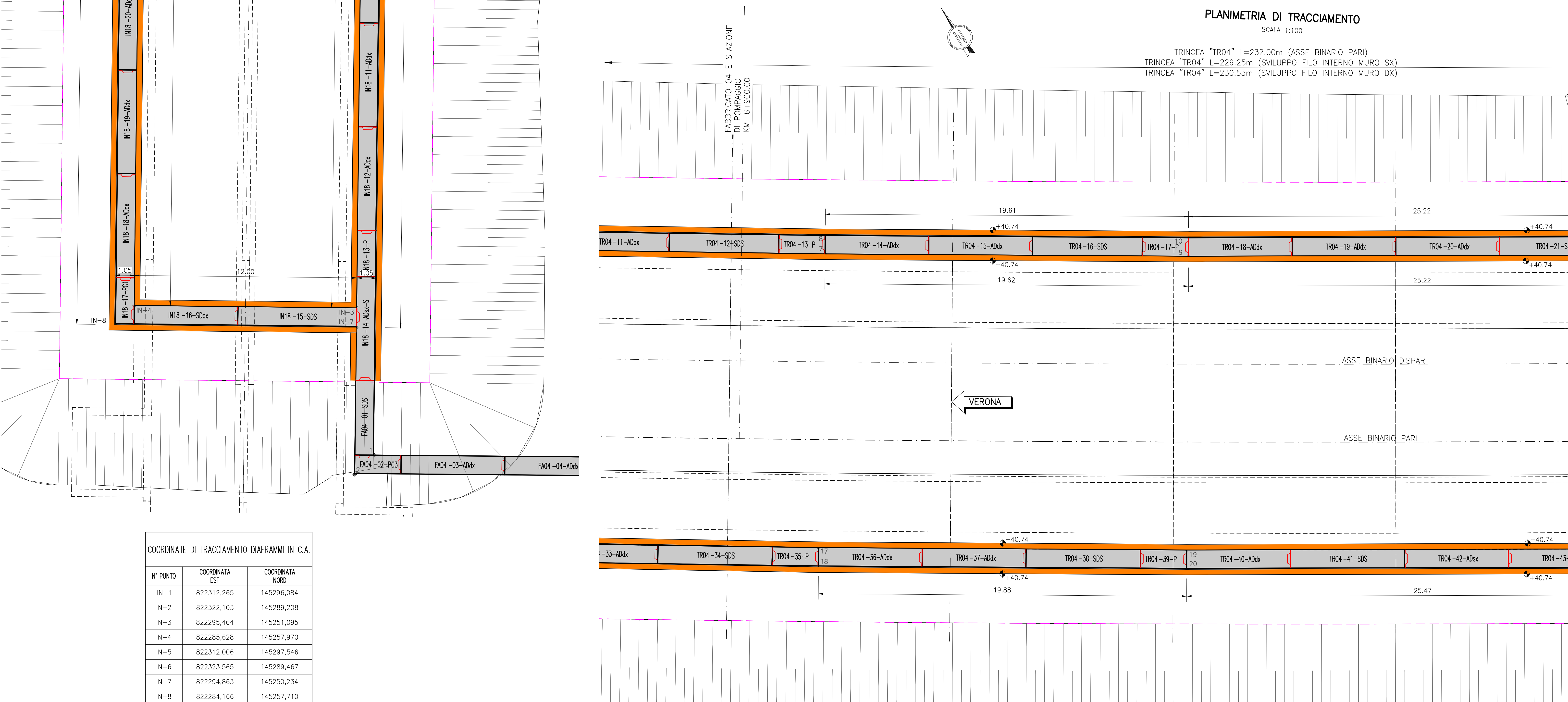


NOTE GENERALI

L'UBRICAZIONE DEI SOTTOSERVIZI DEVE ESSERE VERIFICATA IN CAMBIO ALL'APERTURA DEGLI SCAVI PRIMA DELLA REALIZZAZIONE DELLE OPERE DI SOSTEGNO PER L'UBRICAZIONE E LE FASI RELATIVE ALLA DEVIAZIONE DEI SOTTOSERVIZI INTERFERENTI CON LE OPERE IN COSTRUZIONE SI RIMANDA AGLI ELABORATI SPECIFICI DI PROGETTO.  
 PER QUANTO RIGUARDA LE DEVIAZIONI PROVVISORIE DELLA VANILIA LE OPERE PROVVISORIE E LE RELATIVE FASI ESECUTIVE SI RIMANDA AGLI ELABORATI SPECIFICI DI PROGETTO.

CARATTERISTICHE DEI MATERIALI

DESCRIZIONE	CODICE
Tabella Materiali	IN1712E24TGA0100001



COORDINATE DI TRACCIAMENTO DIAFRAMMI IN C.A.

N° PUNTO	COORDINATA EST	COORDINATA NORD
1	822320,632	145285,271
2	822321,234	145286,131
3	822338,543	145272,932
4	822339,139	145273,796
5	822354,532	145262,122
6	822355,120	145262,992
7	822370,871	145251,260
8	822371,452	145252,134
9	822387,295	145240,527
10	822387,885	145241,408
11	822408,530	145226,921
12	822409,097	145227,805
13	822311,551	145272,282
14	822310,949	145271,420
15	822329,463	145259,939
16	822328,879	145259,067
17	822362,003	145238,134
18	822361,428	145237,255
19	822378,635	145227,264
20	822378,069	145226,379
21	822400,081	145213,522
22	822399,514	145212,638

COORDINATE DI TRACCIAMENTO DIAFRAMMI IN C.A.

N° PUNTO	COORDINATA EST	COORDINATA NORD
IN-1	822312,285	145296,084
IN-2	822322,103	145289,208
IN-3	822295,464	145251,095
IN-4	822285,628	145257,970
IN-5	822312,006	145297,546
IN-6	822323,565	145289,467
IN-7	822294,863	145250,234
IN-8	822284,166	145257,710

COMMITTENTE: **RFI** RETE FERROVIARIA ITALIANA GRUPPO FERROVIE DELLO STATO

ALTA SORVEGLIANZA: **ITALFER** GRUPPO FERROVIE DELLO STATO

GENERAL CONTRACTOR: **Consorzio Iricov Due**

**INFRASTRUTTURE FERROVIARIE STRATEGICHE DEFINITE DALLA LEGGE OBIETTIVO N. 443/01**  
**LINEA A.V./A.C. TORINO-VENEZIA Tratta VERONA-PADOVA**  
**Lotto funzionale Verona-Bivio Vicenza**  
**PROGETTO ESECUTIVO**  
 TR - TRINCEE  
 TR00 - TRINCEE DI APPROCCIO ALLA GALLERIA ARTIFICIALE S. MARTINO  
 TR04 dal km 6+842,53 al km 7+074,53  
 Cordoli guida - Pianta scavi e planimetria di tracciamento

GENERAL CONTRACTOR: **Iricov Due** (Ing. Paolo CAMERINI)  
 DIRETTORE LAVORI: **Consorzio Iricov Due**  
 SCALA: 1:100

COMMESSA	LOTTO	FASE	ENTE	TIPO DOC.	OPERA/DISCIPLINA	PROG.	REV.	FOGLIO
IN17	12	E	PA	TR0401		001	A	

PROGETTAZIONE: **Consorzio Iricov Due**  
 VISTO CONSOZIO Iricov Due  
 Ing. Luca BONDURI  
 Data: 10/10/2011

Rev.	Descrizione	Redatto	Data	Verificato	Data	Approvato	Data	IL PROGETTO
A	subdite		11/11/11		11/11/11		11/11/11	
B								
C								

COD. 837797001 CUP: J41E1000000000  
 Progetto cofinanziato dalla Unione Europea  
 TUTTI I DIRITTI DEL PRESENTE DOCUMENTO SONO RISERVATI ALLA PRODUZIONE ANCHE PAZALE E VISTATA