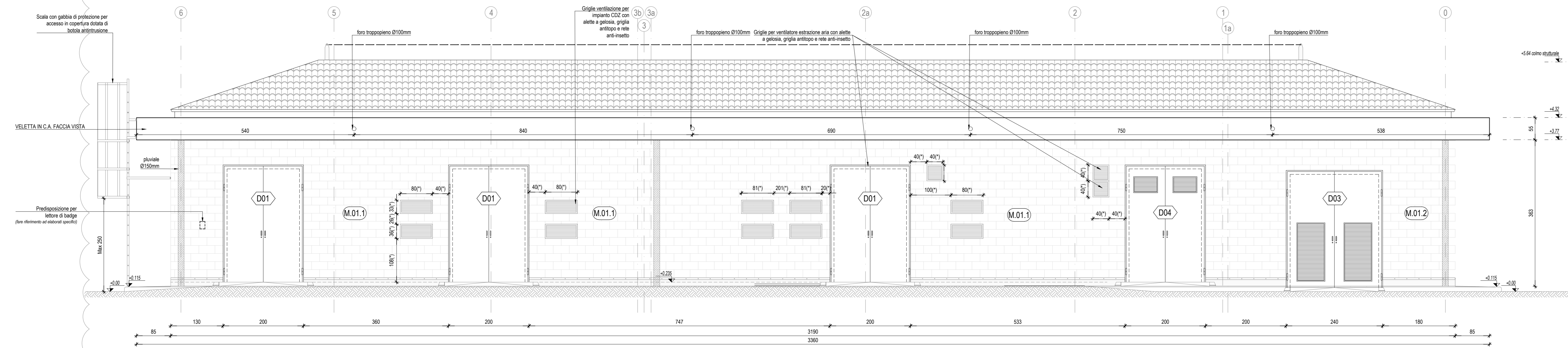
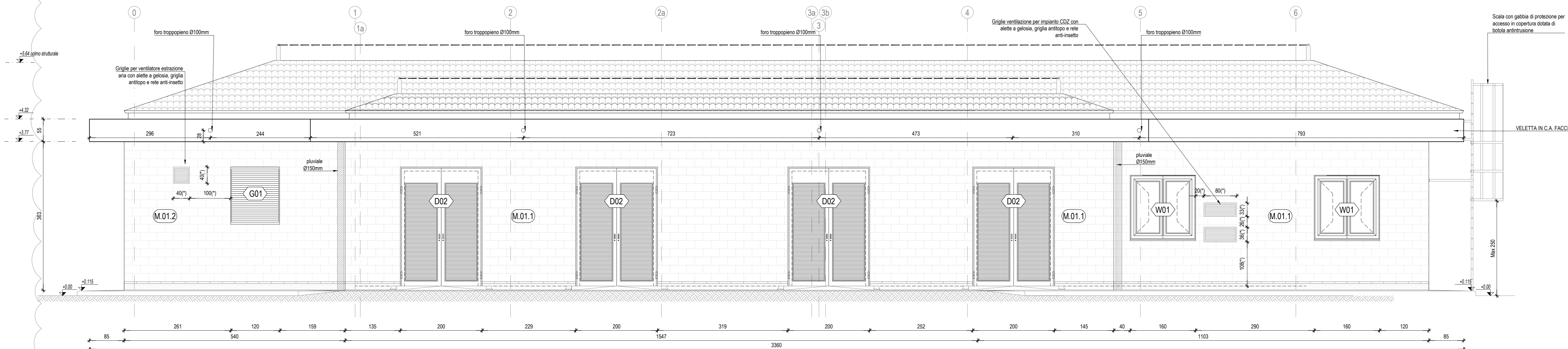


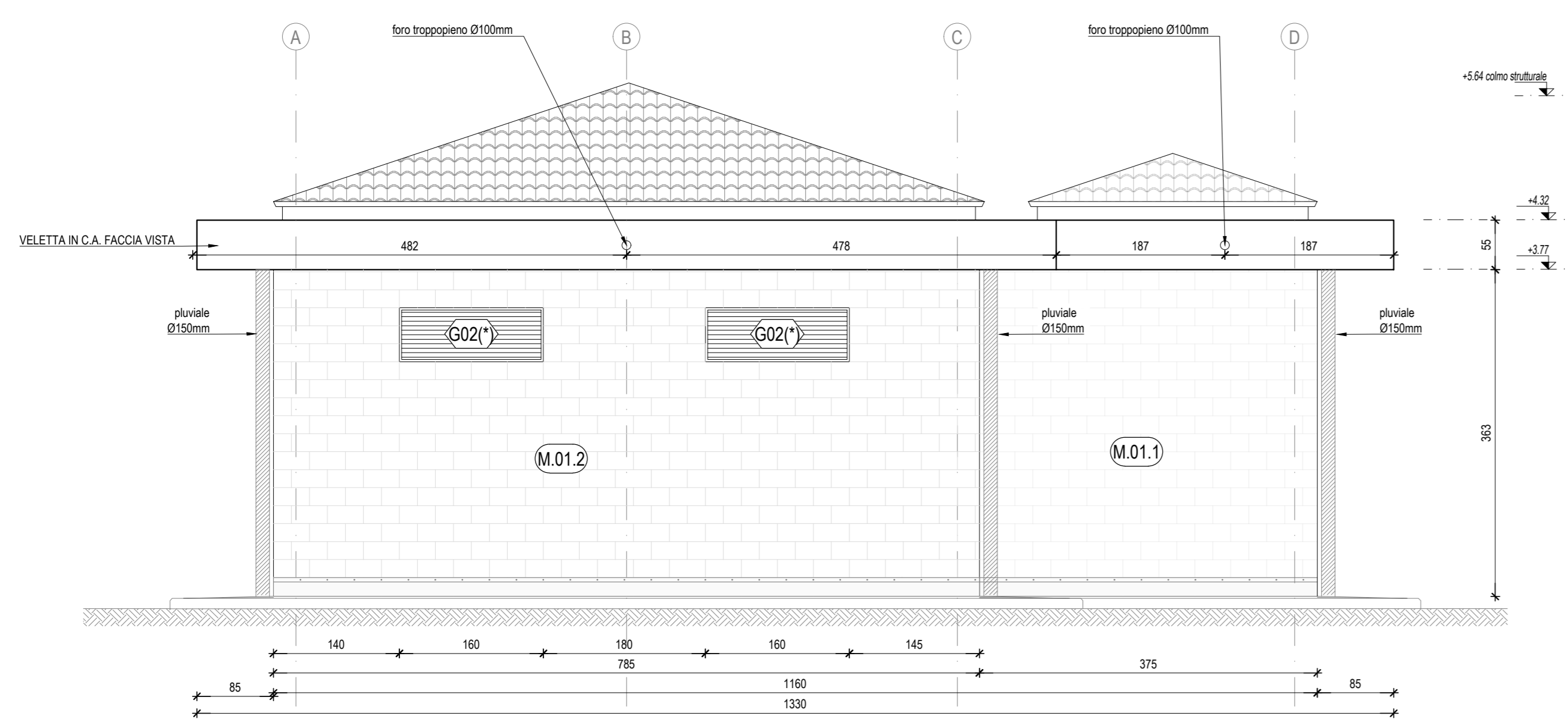
PROSPETTO "A", scala 1:50



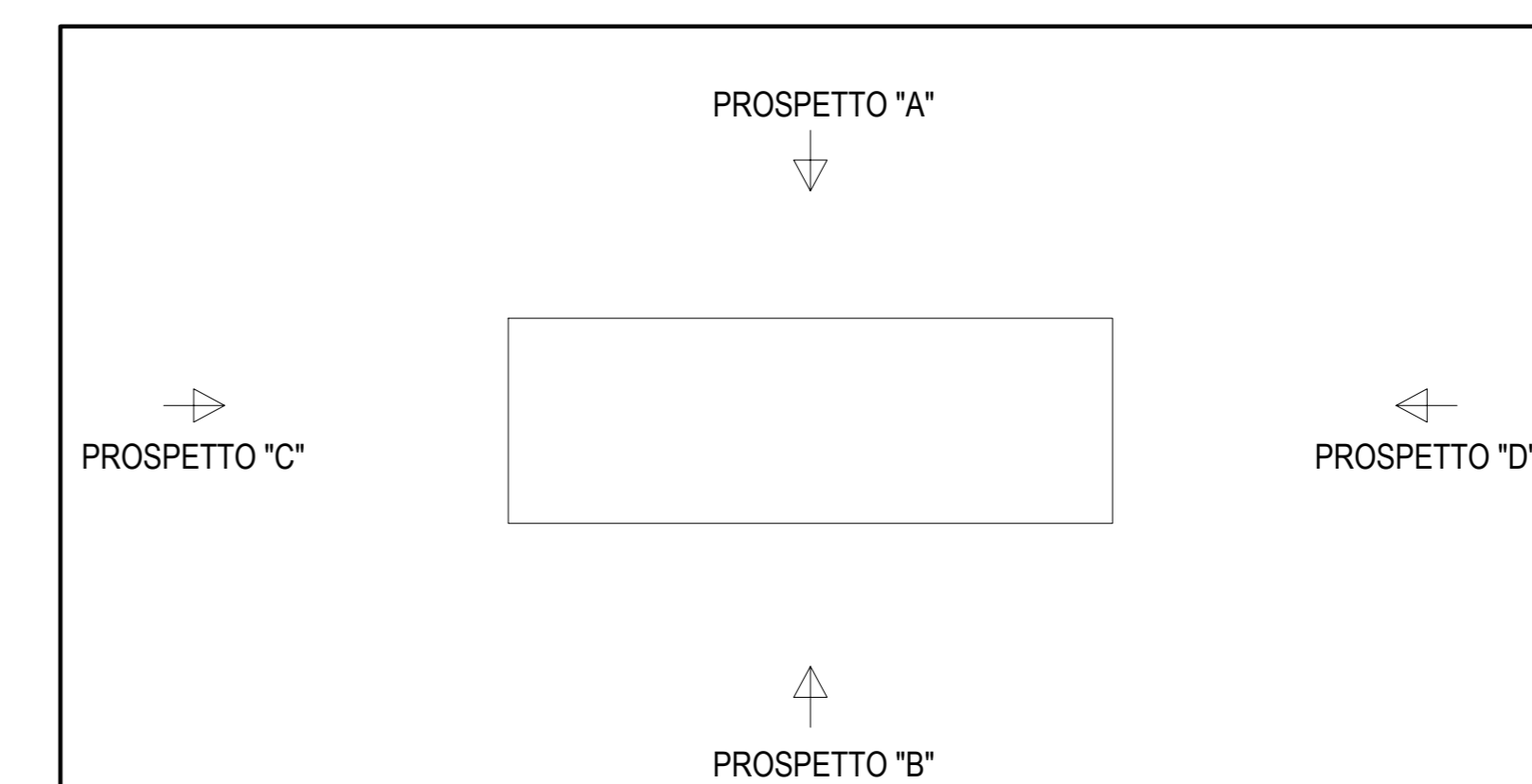
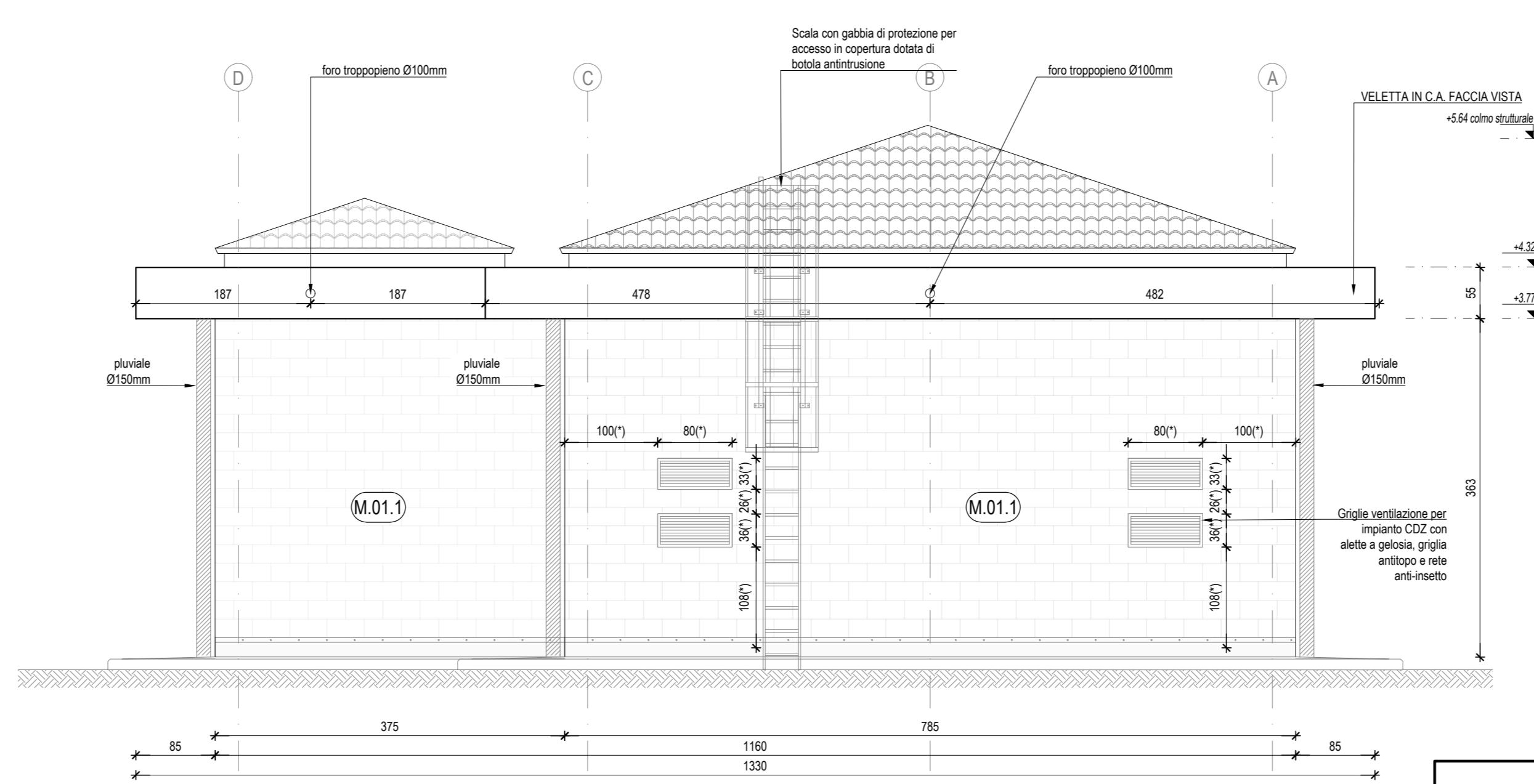
PROSPETTO "B", scala 1:50



PROSPETTO "C", scala 1:50



PROSPETTO "D", scala 1:50



NOTE GENERALI

- LE MISURE E LE QUOTE DEVONO ESSERE VERIFICATE IN CANTIERE AL MOMENTO DELL'ESECUZIONE DEI LAVORI
- LE QUOTE SONO ESPRESSE IN CENTIMETRI SALVO DIVERSA INDICAZIONE.
- LE QUOTE DI LIVELLO SONO ESPRESSE IN METRI E SONO RIFERITE ALLA QUOTA DI PROGETTO ±0,00m.
- NON MISURARE I DISEGNI, LE QUOTE MANCANTI DEVONO ESSERE CONCORDATE CON I PROGETTISTI E LA DIREZIONE LAVORI
- IN CASO DI INCOERENZE GRAFICHE TRA GLI ELABORATI PREVALGONO I DISEGNI DI MAGGIORE DETTAGLIO.
- I PRODOTTI ED I SISTEMI UTILIZZATI PER LA REALIZZAZIONE DELLE OPERE DEVONO RISPETTARE LE NORME ED I REGOLAMENTI VIGENTI.
- GLI ELABORATI ESECUTIVI ARCHITETTONICI DEVONO ESSERE LETTI ASSIEME AGLI ELABORATI STRUTTURALI, IMPIANTISTICI, DI PREVENZIONE INCENDI ED ALLE PROGETTAZIONI SPECIALI (IN CASO DI INCONGRUENZE RIFERIRSI ALLE PRESCRIZIONI PREVISTE DALLA PROGETTAZIONE PIU' SPECIFICA).
- (*) CARATTERISTICHE E DIMENSIONAMENTI DA VERIFICARE CON L'ENTE COMPETENTE PER GLI IMPIANTI INTERNI ALL'EDIFICIO

NOTE

- PORTE E FINESTRE AVRANNO IL CONTROLLO IN SCATOLARE D'ACCIAIO ZINCATO mm. 20X60X3 ZANCATO ALLA MURATURA IN "VIBRAPAC".
- I TELAI FISSI E MOBILI SARANNO DEL TIPO SCHUCO "AWS90BR" PER LE FINESTRE E "ADS90BR" PER LE PORTE O SIMILARE.
- IL VETRO DELLE FINESTRE SARA' DEL TIPO MULTISTRATO sp. 19mm CLASSIFICATO ANTISFONDAMENTO.
- STRUTTI, ARCHITRAV, DAVANZALI E SOGLIE DI PORTE E FINESTRE SARANNO IN LASTRE DI TRAVERTINO SP. CM. 3 CON SPORGENZA DI 3 CM. DAL FILO ESTERNO DELLA MURATURA IN "VIBRAPAC".
- I TUBI ESTERNI AL FABBRICATO DEVONO ESSERE IN PVC SERIE PESANTE.
- I TUBI INTERNI AL FABBRICATO DEVONO ESSERE DEL TIPO CORRUGATO (LISCIO NELLA PARTE INTERNA E DI TIPO PESANTE).
- LE MISURE DELLE PORTE E DELLE FINESTRE DEVONO INTENDERSI AL NETTO.
- SALA BATTERIE - SERVIZI SARANNO PAVIMENTATI CON PIASTRELLE IN GRES INDUSTRIALE.
- LE COPERTURE DEL CUNCILOLO E DEI POZZETTI SI DEVONO POTER SOLEVVARE SENZA L'AUSILIO DI MEZZI MECCANICI. IN LINEA GENERALE SARANNO IN MATERIALE VIT. E SARANNO PREVISTI PER TUTTI I POZZETTI E CUNCIOLI SENZA MACCHINE AL DI SOPRA DI ESSI. LA SACOMATURA DI ESSI SARA' FATTA IN CANTIERE UNA VOLTA POSIZIONATE TUTTE LE MACCHINE. COORDINARSI PRELIMINARMENTE CON IL PRODUTTORE/FORNITORE DEI CHIUSURI PER DEFINIRE LO SPESORE DISPONIBILE IN MERCATO DEGLI STESSI ED IDENTIFICARE CORRETTAMENTE LA GRANDEZZA DEL PROFILATO L DI APPoggio DA INSTALLARE SUI PERIMETRI DEI CUNCIOLI/POZZETTI
- E' NECESSARIO VERIFICARE IN FASE DI ESECUZIONE LA RESISTENZA AI CARICHI DEI PACCHETTI DI PAVIMENTAZIONE IN RELAZIONE ALLE SPECIFICHE DELLE APPARECCHIATURE CONTENUTE NEGLI ELABORATI COIT. IN GENERALE PREVEDERE PIASTRE DI APPoggio 10X10CM OVE NON PRESENTI GLI INPIUT PER INTERAZIONE CON LE CO.CC. POTRANNO SUBIRE MODIFICHE A SEGUITO DELLA DEFINIZIONE DA PARTE SATURNO DEGLI ORDINI CON I FORNITORI DELLE APPARECCHIATURE DEGLI IMPIANTI.
- LA POSA E LA FORNITURA DELLA GRIGLIA PER ESTRAZIONE REATTANZA E' A CURA DEL G.C.

PORTE:
SONO DOTATE DI MANIGLIONE ANTIPANICO E GARANTISCONO UNA CLASSE EFFRAZIONE RC2(EN 1627-2011)

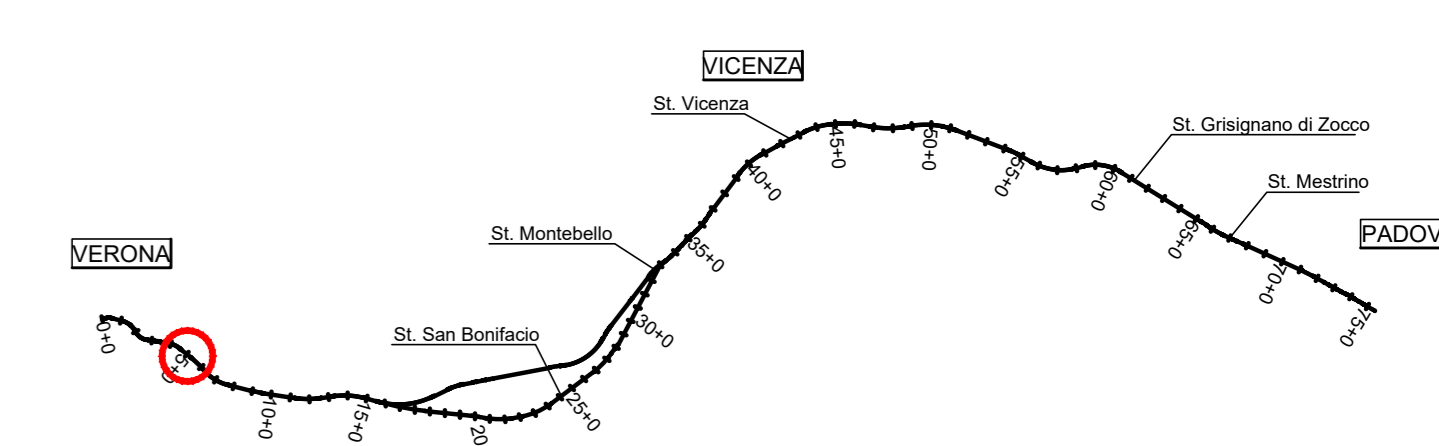
FINESTRE:
GARANTISCONO UNA CLASSE EFFRAZIONE RC2(EN 1627-2011) CON VETRI CLASSE P5A(EN 356-2002)

SERRAMENTI:
TUTTE LE PORTE, FINESTRE E TUTTE LE APERTURE > DI 15cmx15cm SONO DOTATE DI INFERRIATE CLASSE RC5

Per quanto riguarda:
- schema di collegamento armature all'impianto di terra
- predisposizioni civili per l'illuminazione esterna
Fare riferimento agli elaborati del PROGETTO TECNOLOGICO di LUCE FORZA MOTRICE

La quota +0,00m relativa allo zero architettonico equivale alla quota media assoluta pari a +40,32 m.s.l.m.m (per le quote puntuali del piazzale fare riferimento agli elaborati delle urbanizzazioni)

K-MAP



COMMITTENTE: **RFI FERROVIA ITALIANA GRUPPO FERROVIE DELLO STATO**

ALTA SORVEGLIANZA: **ITALFERR GRUPPO FERROVIE DELLO STATO**

GENERAL CONTRACTOR: **ITICAV2**

INFRASTRUTTURE FERROVIARIE STRATEGICHE DEFINITE DALLA LEGGE OBIETTIVO N. 443/01
LINEA A.V. /A.C. TORINO-VENEZIA Tratta VERONA-PADOVA
Lotto funzionale Verona-Bivio Vicenza
PROGETTO ESECUTIVO

FABBRICATI
FA03 - FAB. DI EMERGENZA (PER OPER. DI SOCCORSO IN GALL) ED IMP. DI SOLLEVAMENTO
ARCHITETTONICO
FABBRICATO: PROSPETTI

GENERAL CONTRACTOR		DIRETTORE LAVORI		SCALA:
19 Giovanni PAVAN Via S. Giovanni 10 45013		Giovanni Itico Due Via S. Giovanni 10 45013		1:50
COMMESSA	LOTTO	FASCE	ENTE	TIPO DOC.
FA03	12	E	IT	P/B
OPERA/DISCIPLINA	PROG.	REV.	FOGLIO	
FA03030	002	C	001-001	

VERBA CONSORZIO ITCVAV2

Rev.	Descrizione	Revista	Data	Verificato	Data	Approvato	Data	IL PROGETTISTA
A	ESSEZION	01	20/01	01	20/01	01	20/01	[Signature]
B	REV PER CTR. (D1) R17-R-00000104	02	20/01	02	20/01	02	20/01	[Signature]
C	REV PER CTR. (D1) R17-R-00000109	03	21/08/20	03	21/08/20	03	21/08/20	[Signature]

CG: 837993001 CLUP: J41F9100000009 File: 01712020R-00000002.dwg
Progetto cofinanziato dalla Unione Europea Cod. origine:

TUTTI I DIRITTI DEL PRESENTE DOCUMENTO SONO RISERVATI. LA REPRODUZIONE ANCHE PARZIALE E' VIETATA.