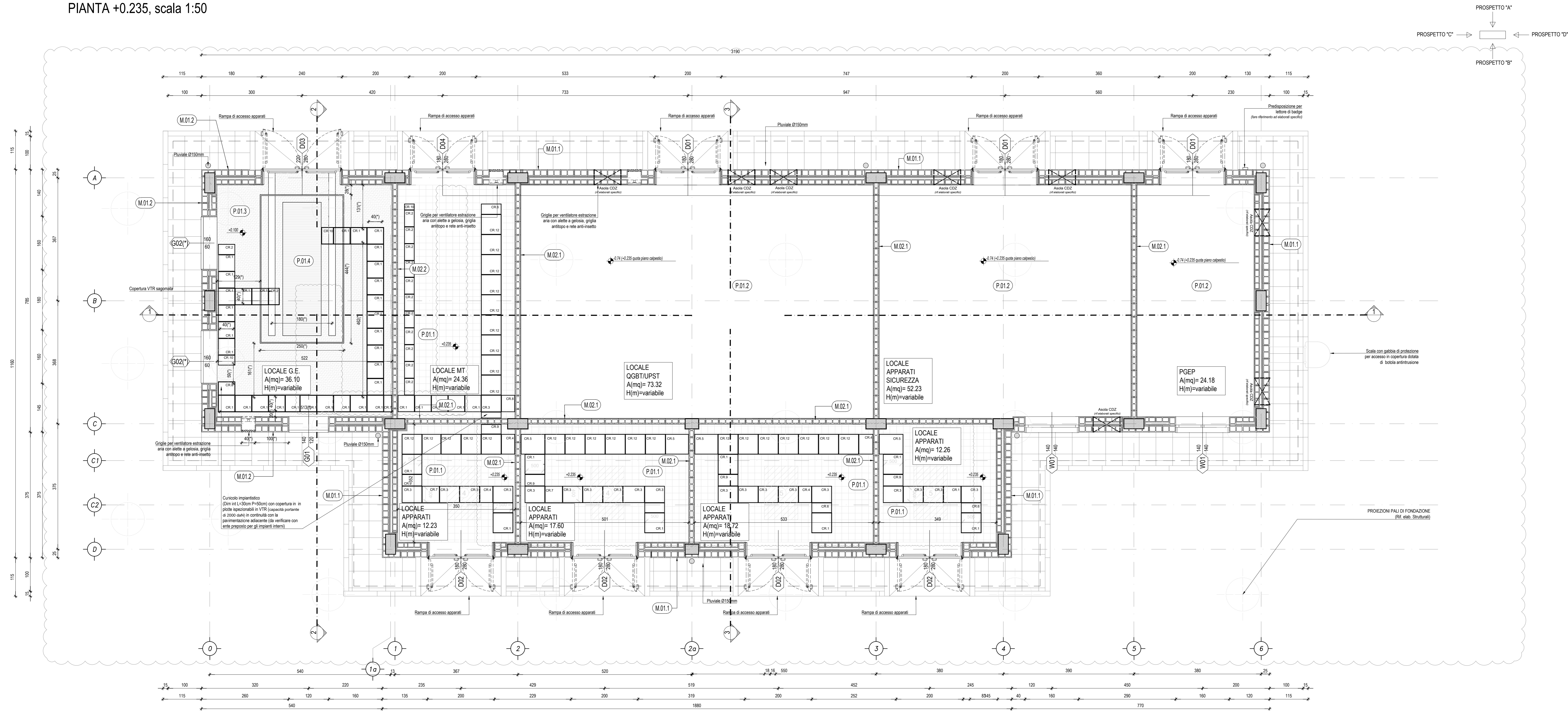


PIANTA +0.235, scala 1:50



**NOTE GENERALI**

- LE MISURE E LE QUOTE DOVRANNO ESSERE VERIFICATE IN CANTIERE AL MOMENTO DELL'ESECUZIONE DEI LAVORI
- LE QUOTE SONO ESPRESSE IN CENTIMETRI SALVO DIVERSA INDICAZIONE.
- LE QUOTE DI LIVELLO SONO ESPRESSE IN METRI E SONO RIFERITE ALLA QUOTA DI PROGETTO ±0,00m.
- NON MISURARE I DISEGNI, LE QUOTE MANCANTI DOVRANNO ESSERE CONCORSATE CON I PROGETTISTI E LA DIREZIONE LAVORI
- IN CASO DI INCOERENZE GRAFICHE TRA GLI ELABORATI PREVALGONO I DISEGNI DI MAGGIORE DETTAGLIO.
- I PRODOTTI ED I SISTEMI UTILIZZATI PER LA REALIZZAZIONE DELLE OPERE DEVONO RISPETTARE LE NORME ED I REGOLAMENTI VIGENTI.
- GLI ELABORATI ESECUTIVI ARCHITETTONICI DEVONO ESSERE LETTI ASSIEME AGLI ELABORATI STRUTTURALI, IMPIANTISTICI, DI PREVENZIONE INCENDI ED ALLE PROGETTAZIONI SPECIALI (IN CASO DI INCONGRUENZE RIFERIRSI ALLE PRESCRIZIONI PREVISTE DALLA PROGETTAZIONE PIÙ SPECIFICA).
- (\*) CARATTERISTICHE E DIMENSIONAMENTI DA VERIFICARE CON L'ENTE COMPETENTE PER GLI IMPIANTI INTERNI ALL'EDIFICIO

**NOTE**

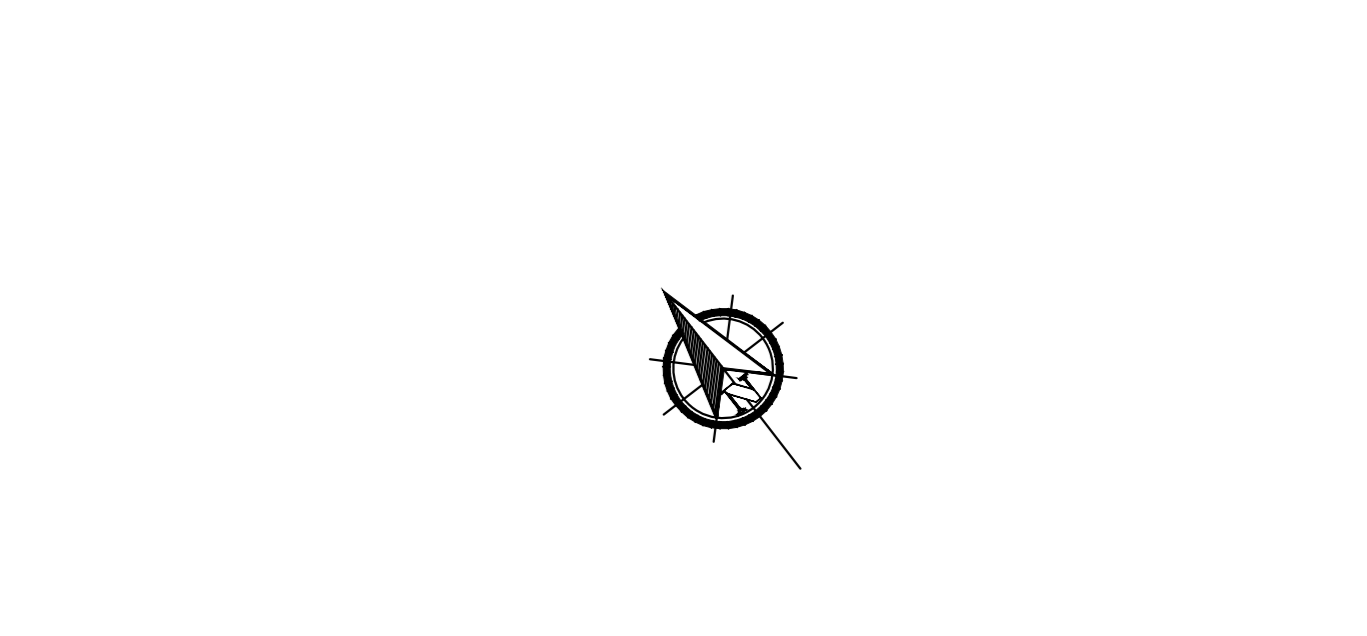
- PORTE E FINESTRE AVRANNO IL CONTROLLO IN SCATOLARE D'ACCIAIO ZINCATO mm. 20X60X3 ZANCATO ALLA MURATURA IN "VIBRAPAC"
- I TELA FISSI E MOBILI SARANNO DEL TIPO SCHUCO "AWS90BR" PER LE FINESTRE E "ADS90BR" PER LE PORTE O SIMILARE
- IL VETRO DELLE FINESTRE SARA' DEL TIPO MULTISTRATO sp. 19mm CLASSIFICATO ANTISFONDAMENTO.
- STRUTTI, ARCHITRAVI, DAVANZALI E SOGLIE DI PORTE E FINESTRE SARANNO IN LASTRE DI TRAVERTINO SP. CM. 3 CON SGORGENZA DI 3 CM. DAL FILO ESTERNO DELLA MURATURA IN "VIBRAPAC".
- I TUBI ESTERNI AL FABBRICATO DEVONO ESSERE IN PVC SERIE PESANTE.
- I TUBI INTERNI AL FABBRICATO DEVONO ESSERE DEL TIPO CORRUGATO (LISCIO NELLA PARTE INTERNA E DI TIPO PESANTE)
- LE MISURE DELLE PORTE E DELLE FINESTRE DEVONO INTENDERSI AL NETTO.
- SALA BATTERIE - SERVIZI SARANNO PAVIMENTATI CON PIASTRELLE IN GRES INDUSTRIALE.
- LE COPERTURE DEL CUNICOLO E DEI POZZETTI SI DEVONO POTER SOLEVVARE SENZA L'AUSILIO DI MEZZI MECCANICI. IN LINEA GENERALE SARANNO IN MATERIALE VIR E SARANNO PREVISTI PER TUTTI I POZZETTI E CUNICOLI SENZA MACCHINE AL DI SOPRA DI ESSI. LA SACOMATURA DI ESSI SARA' FATTA IN CANTIERE UNA VOLTA POSIZIONATE TUTTE LE MACCHINE. COORDINARSI PRELIMINARMENTE CON IL PRODUTTORE/FORNITORE DEI CHIUSURI PER DEFINIRE LO SPESORE DISPONIBILE IN MERCATO DEGLI STESSI ED IDENTIFICARE CORRETTAMENTE LA GRANDEZZA DEL PROFILATO L DI APOGGIO DA INSTALLARE SUI PERIMETRI DEI CUNICOLI/POZZETTI
- E' NECESSARIO VERIFICARE IN FASE DI ESECUZIONE LA RESISTENZA AI CARICHI DEI PACCHETTI DI PAVIMENTAZIONE IN RELAZIONE ALLE SPECIFICHE DELLE APPARECCHIATURE CONTENUTE NEGLI ELABORATI OOT. IN GENERALE PREVEDERE PIASTRE DI APOGGIO 10X10CM OVE NON PRESENTI INPUT PER INTERAZIONE CON LE OO.CC. POTRANNO SUBIRE MODIFICHE A SEGUITO DELLA DEFINIZIONE DA PARTE SATURNO DEGLI ORDINI CON I FORNITORI DELLE APPARECCHIATURE DEGLI IMPIANTI.
- LA POSA E LA FORNITURA DELLA GRIGLIA PER ESTRAZIONE REATTANZA E' A CURA DEL G.C.

PORTE:  
SONO DOTATE DI MANIGLIONE ANTIPANICO E GARANTISCONO UNA CLASSE EFFRAZIONE RC2(EN 1627-2011)

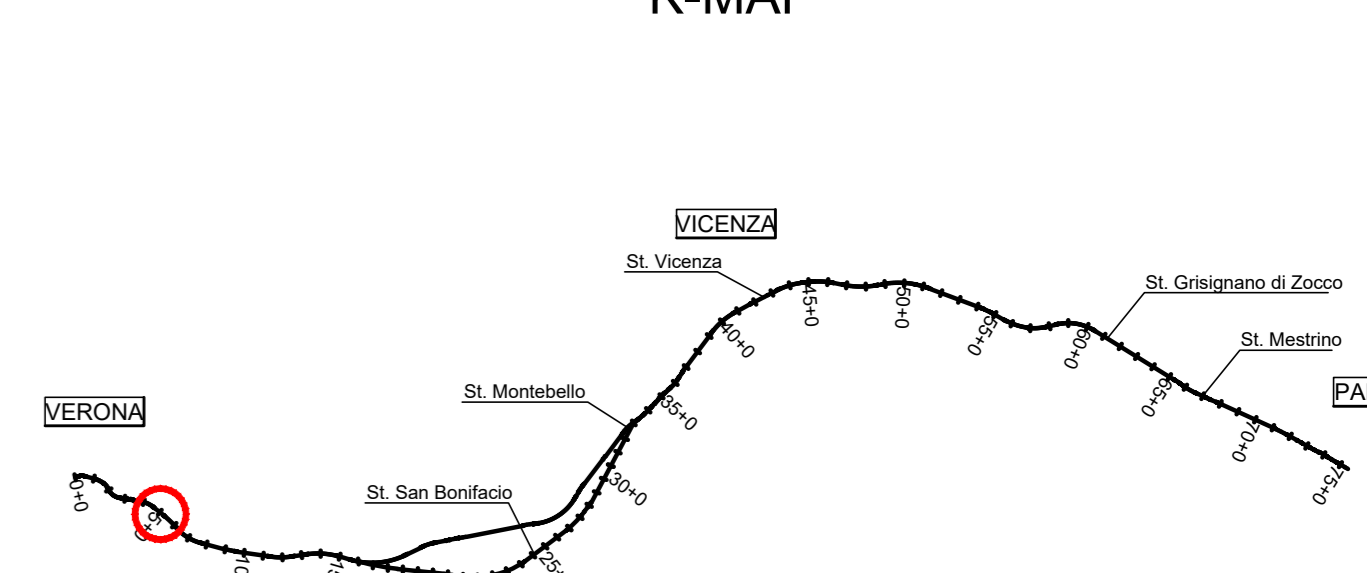
FINESTRE:  
GARANTISCONO UNA CLASSE EFFRAZIONE RC2(EN 1627-2011) CON VETRI CLASSE P5A(EN 356-2002)

SERRAMENTI:  
TUTTE LE PORTE, FINESTRE E TUTTE LE APERTURE > DI 15cmX15cm SONO DOTATE DI INFERRIATE CLASSE RC5

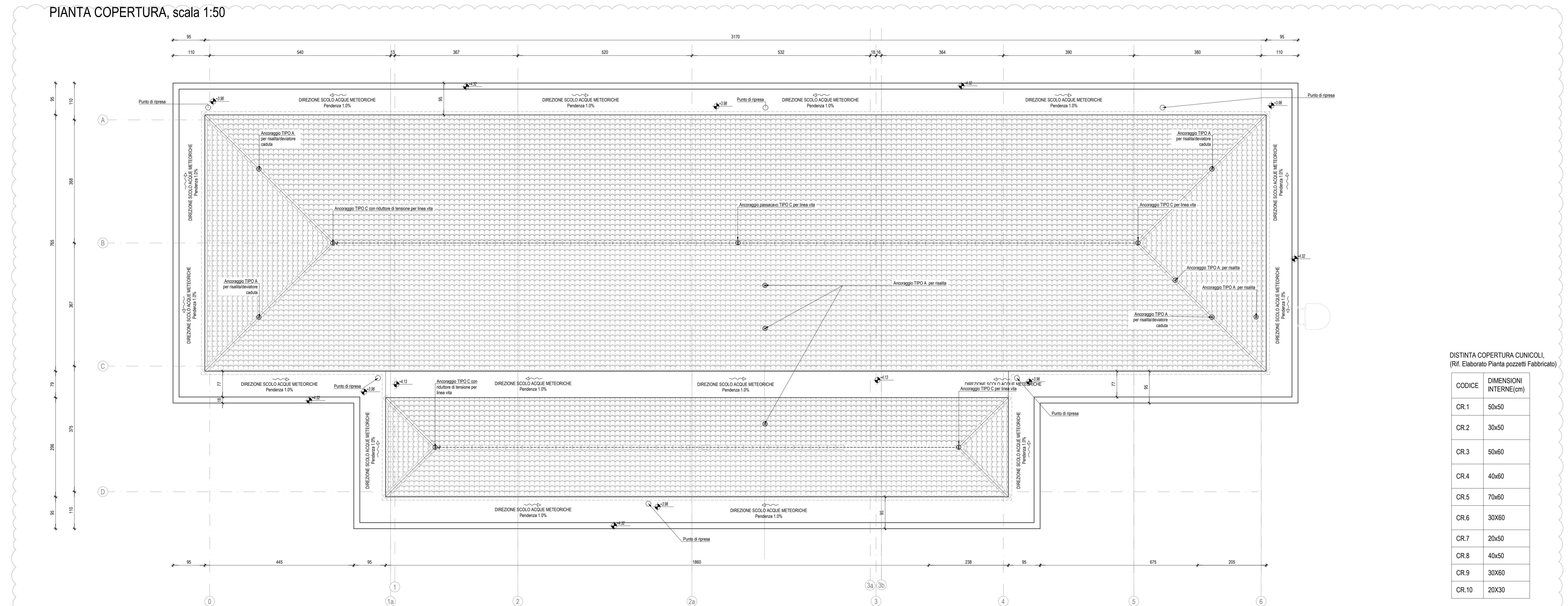
Per quanto riguarda:  
- schema di collegamento armature all'impianto di terra  
- predisposizioni civili per l'illuminazione esterna  
Fare riferimento agli elaborati del PROGETTO TECNOLOGICO DI LUCE FORZA MOTRICE



K-MAP



PIANTA COPERTURA, scala 1:50



COMMITTEE:  
**RFI**  
GRUPPO FERROVIE DELLO STATO

ALTA SORVEGLIANZA:  
**ITALFERR**  
GRUPPO FERROVIE DELLO STATO

GENERAL CONTRACTOR:  
**IFICAV2**

INFRASTRUTTURE FERROVIARIE STRATEGICHE DEFINITE DALLA LEGGE OBIETTIVO N. 443/01  
LINEA A.V./A.C. TORINO-VENEZIA Tratto VERONA-PADOVA  
Lotto funzionale Verona-Bivio Vicenza  
PROGETTO ESECUTIVO  
FABBRICATI  
FA04 - FAB. DI EMERGENZA (PER OPER. DI SOCCORSO IN GAL) ED IMP. DI SOLLEVAMENTO  
ARCHITETTONICO  
FABBRICATO: PIANTE

DISTINTA COPERTURA CUNICOLI (Rif. Elaborato Pianta pozzetti Fabbricati)

CODICE	DIMENSIONI INTERNE(cm)
CR.1	50x50
CR.2	30x50
CR.3	50x60
CR.4	40x60
CR.5	70x60
CR.6	30x60
CR.7	20x50
CR.8	40x50
CR.9	30x60
CR.10	20X30

GENERAL CONTRACTOR: IFICAV2

DIRETTORE LAVORI: [Signature]

SCALA: 1:50

COMMESSA	LOTTO	FASE	ENTE	TIPO DOC.	OPERA/DIRIGENTE	PROGR.	REV.	FOGGIO
01/17	02	E	02	FE	FAC/03	001	0	001

PROGETTAZIONE:

Rev.	Descrizione	Redatto	Data	Verificato	Data	Approvato	Data	IL PROGETTISTA
A	EMISSIONE	[Signature]	28/02/02	[Signature]	28/02/02	[Signature]	28/02/02	[Signature]
B	REVISIONE C.G.	[Signature]	28/02/02	[Signature]	28/02/02	[Signature]	28/02/02	[Signature]

OG: A37197021 CUP: J41E1000000009 F.I.C.: m123232323232323232  
 Progetto cofinanziato dalla Unione Europea