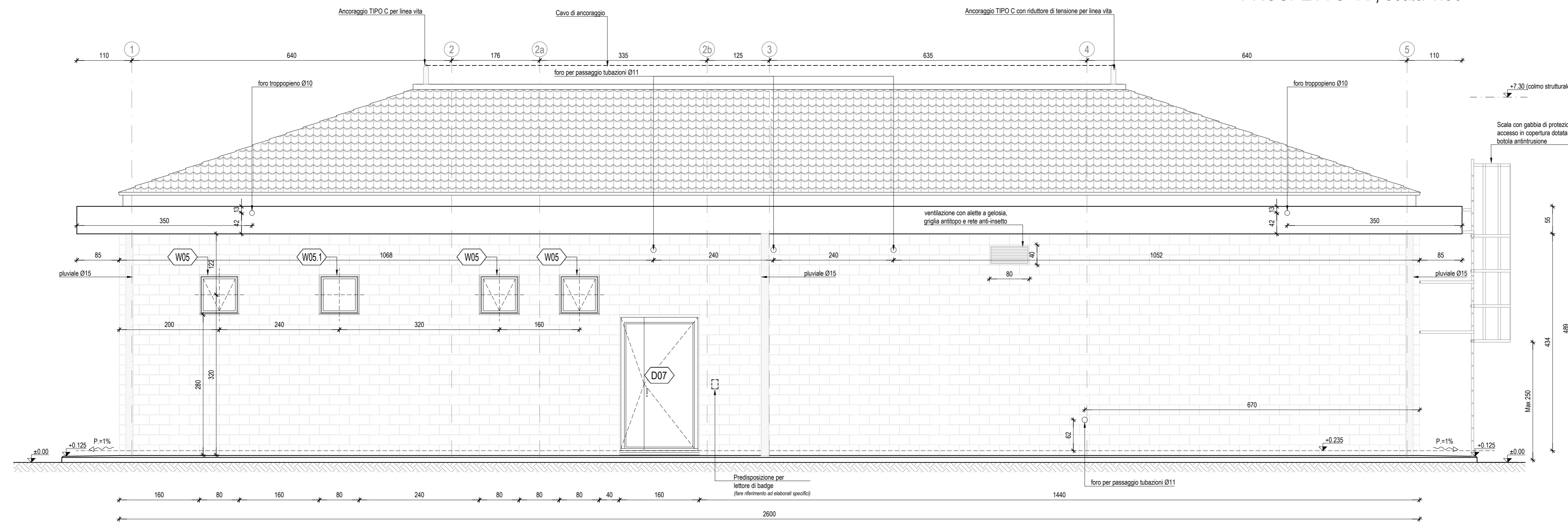
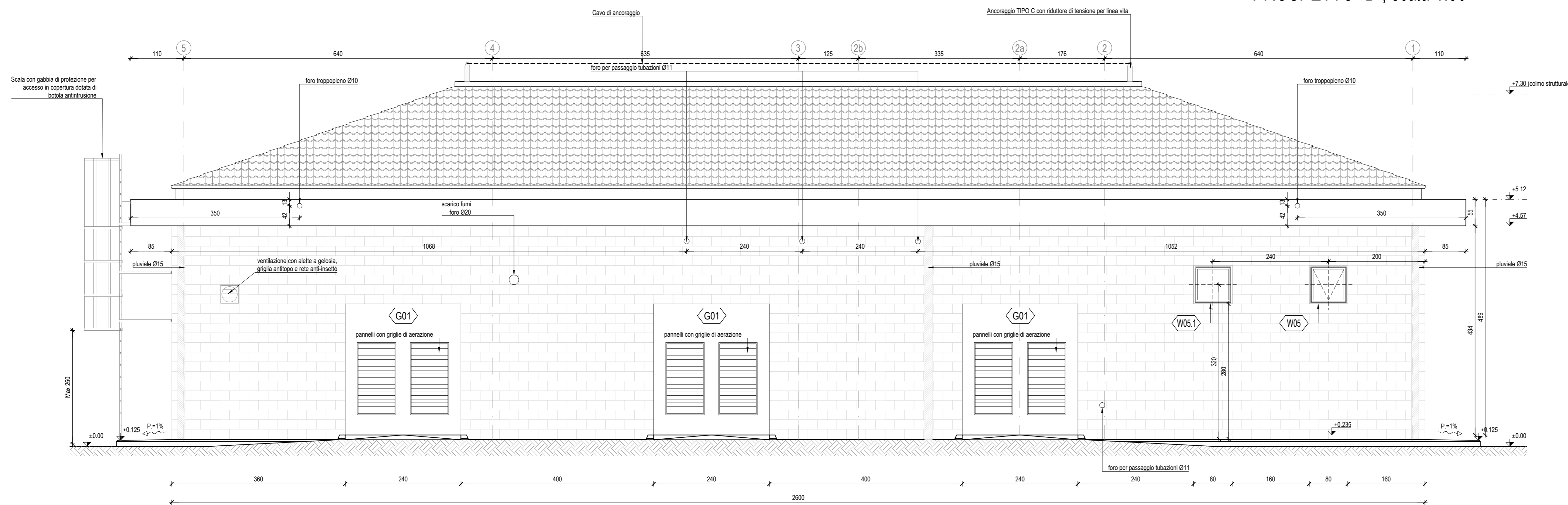


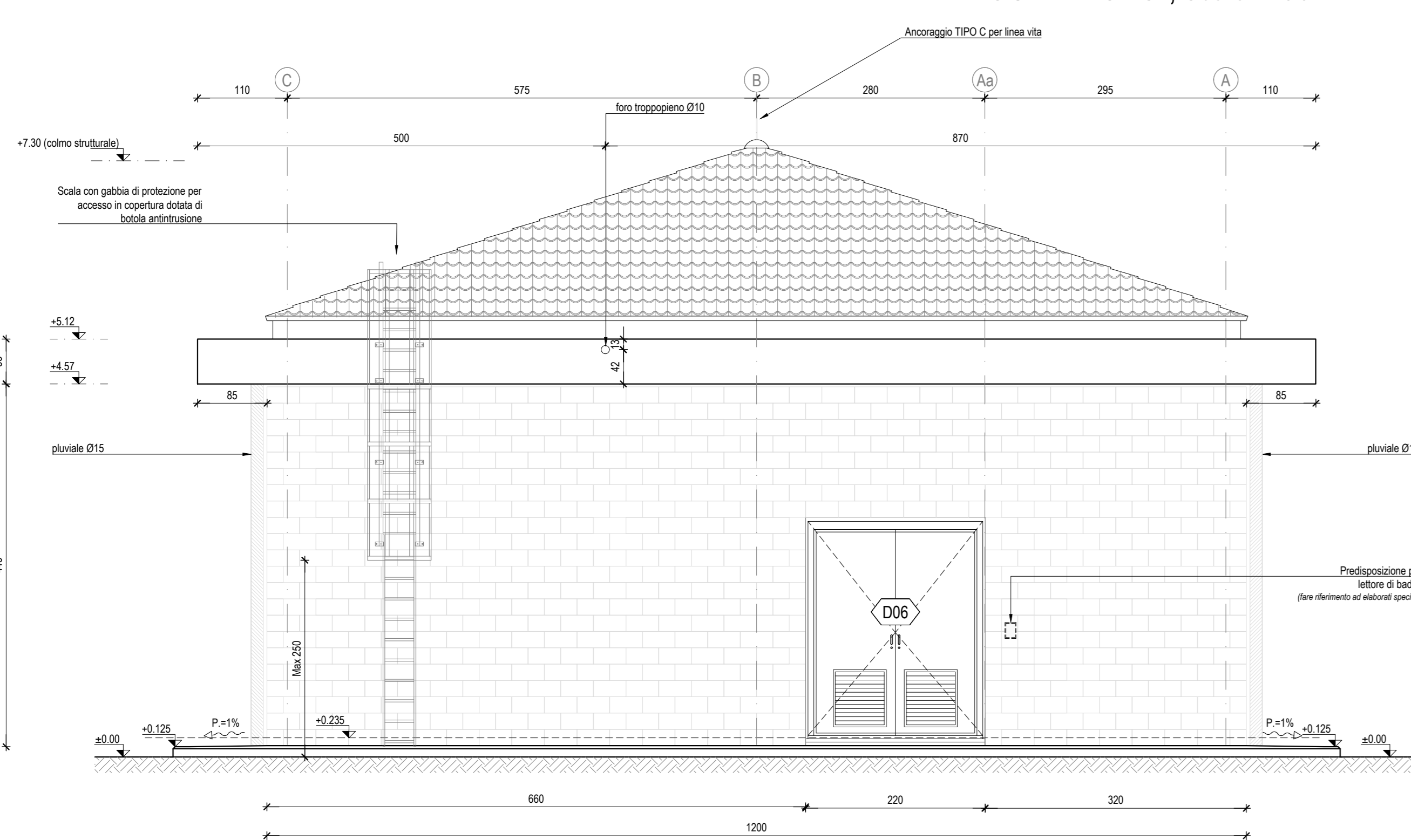
PROSPETTO "A", scala 1:50



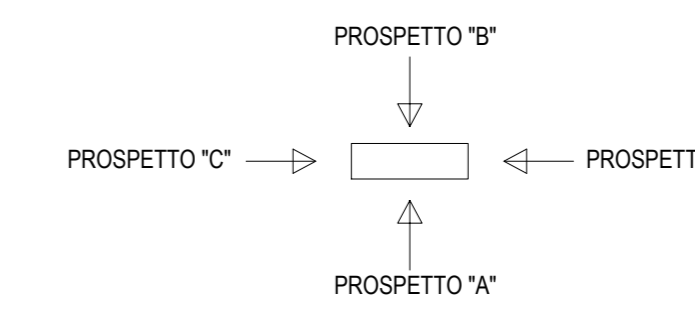
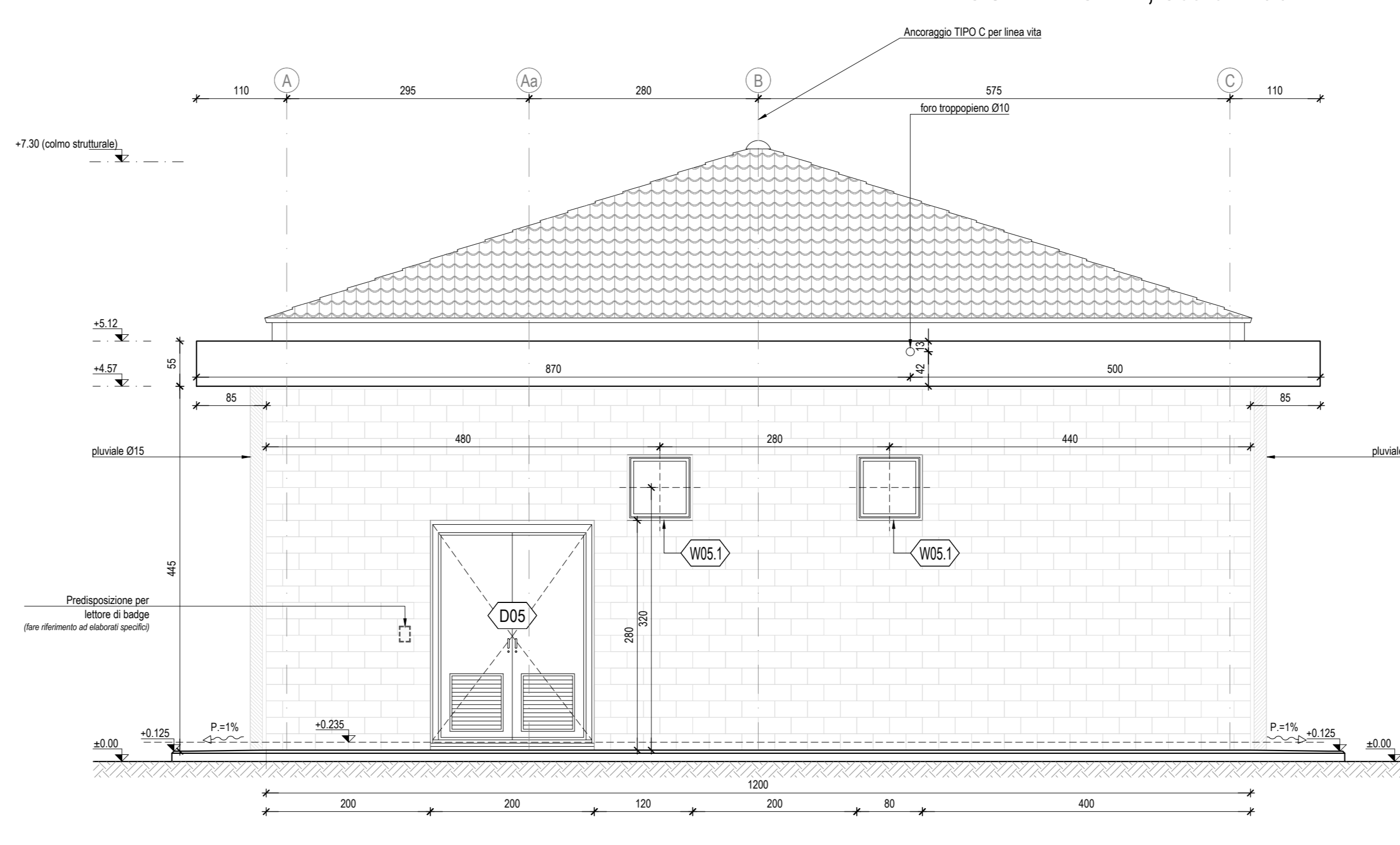
PROSPETTO "B", scala 1:50



PROSPETTO "C", scala 1:50



PROSPETTO "D", scala 1:50



NOTE GENERALI

- LE MISURE E LE QUOTE DOVRANNO ESSERE VERIFICATE IN CANTIERE AL MOMENTO DELL'ESECUZIONE DEI LAVORI
- LE QUOTE SONO ESPRESSE IN CENTIMETRI SALVO DIVERSA INDICAZIONE.
- LE QUOTE DI LIVELLO SONO ESPRESSE IN METRI E SONO RIFERITE ALLA QUOTA DI PROGETTO ±0,00m.
- NON MISURARE I DISegni, LE QUOTE MANCANTI DOVRANNO ESSERE CONCORDATE CON I PROGETTISTI E LA DIREZIONE LAVORI
- IN CASO DI INCOERENZE GRAFICHE TRA GLI ELABORATI PREVALGONO I DISegni DI MAGGIORE DETTAGLIO.
- I PRODOTTI ED I SISTEMI UTILIZZATI PER LA REALIZZAZIONE DELLE OPERE DEVONO RISPETTARE LE NORME ED I REGOLAMENTI VIGENTI.
- GLI ELABORATI ESECUTIVI ARCHITETTONICI DEVONO ESSERE LETTI ASSIEME AGLI ELABORATI STRUTTURALI, IMPIANTISTICI, DI PREVENZIONE INCENDI ED ALLE PROGETTAZIONI SPECIALI (IN CASO DI INCONGRUENZE RIFERIRSI ALLE PRESCRIZIONI PREVISTE DALLA PROGETTAZIONE PIU' SPECIFICA).
- (\*) CARATTERISTICHE E DIMENSIONAMENTI DA VERIFICARE CON L'ENTE COMPETENTE PER GLI IMPIANTI INTERNI ALL'EDIFICIO

NOTE

- PORTE E FINESTRE AVRANNO IL CONTROLAIO IN SCATOLARE D'ACCIAIO ZINCATO mm. 20X60X3 ZANCATO ALLA MURATURA IN "VIBRAPAC".
- I TELA FISSI E MOBILI SARANNO DEL TIPO SCHUCO "AWS90BR" PER LE FINESTRE E "AD590BR" PER LE PORTE O SIMILARE.
- IL VETRO DELLE FINESTRE SARA' DEL TIPO MULTISTRATO sp. 19mm CLASSIFICATO ANTIFONDATEMENTO.
- STIPITI, ARCHITRAVI, DAVANZALI E SOGLIE DI PORTE E FINESTRE SARANNO IN LASTRE DI TRAVERTINO SP. CM. 3 CON SGORGENZA DI 3 CM. DAL FILO ESTERNO DELLA MURATURA IN "VIBRAPAC".
- I TUBI ESTERNI AL FABBRICATO DEVONO ESSERE IN PVC SERIE PESANTE.
- I TUBI INTERNI AL FABBRICATO DEVONO ESSERE DEL TIPO CORRUGATO (LISCIO NELLA PARTE INTERNA E DI TIPO PESANTE).
- LE MISURE DELLE PORTE E DELLE FINESTRE DEVONO INTENDERSI AL NETTO.
- SALA BATTERIE - SERVIZI SARANNO PAVIMENTATI CON PIASTRELLE IN GRES INDUSTRIALE.
- LE COPERTURE DEL CUNICOLO E DEI POZZETTI SI DEVONO POTER SOLLEVARE SENZA L'AUSILIO DI MEZZI MECCANICI.
- GLI INPUT PER INTERFACCIA CON LE O.C.C. POTRANNO SUBIRE MODIFICHE A SEGUITO DELLA DEFINIZIONE DA PARTE SATURNO DEGLI ORDINI CON I FORNITORI DELLE APPARECCHIATURE DEGLI IMPIANTI.
- LA POSA E LA FORNITURA DELLA GRIGLIA PER ESTRAZIONE REATTANZA E' A CURA DEL G.C.

PORTE:  
SONO DOTATE DI MANIGLIE ANTIPANICO E GARANTISCONO UNA CLASSE EFFRAZIONE RC2(EN 1627-2011)

FINESTRE:  
GARANTISCONO UNA CLASSE EFFRAZIONE RC2(EN 1627-2011) CON VETRI CLASSE P5A(EN 356-2002)

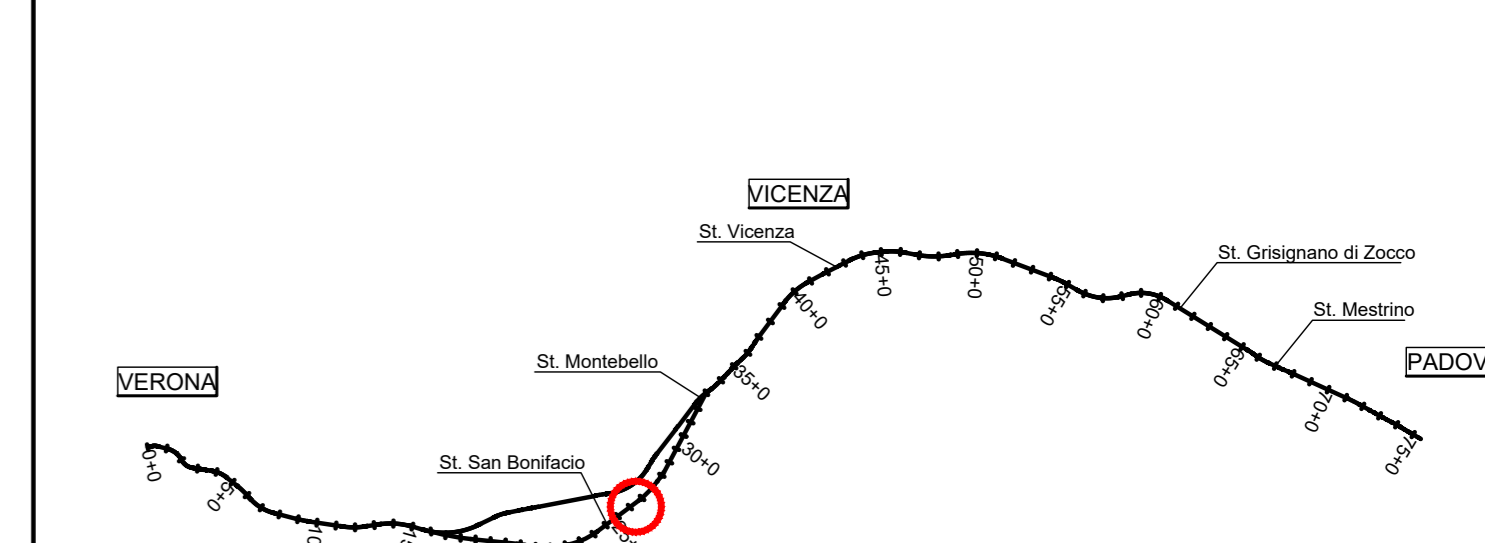
TUTTE LE PORTE, LE FINESTRE E LE APERTURE MAGGIORI DI 15CMX15CM CHE NON PRESENTANO LE CARATTERISTICHE SOPRA DESCRITTE DOVRANNO ESSERE DOTATE DI INFERRIATE CLASSE RC3.

Per quanto riguarda:  
- schema di collegamento armature all'impianto di terra  
- predisposizioni civili per l'illuminazione esterna  
Fore riferimento agli elaborati del PROGETTO TECNOLOGICO DI LUCE FORZA MOTRICE

NOTE AI PACCHETTI DESCRITTI

- TUTTI GLI ELEMENTI NON STRUTTURALI (PARETI, CONTROPARETI, CONTROSOFFITTI, IMPIANTI) DOVRANNO ESSERE PROGETTATI, VERIFICATI E CERTIFICATI PER LE AZIONI SISMICHE PREVISTE DALLA NORMATIVA VIGENTE.
- LE DIMENSIONI DEI PACCHETTI DESCRITTI POTRANNO SUBIRE VARIAZIONI A SECONDA DEL FORNITORE SELEZIONATO DOVRANNO OGNI MODO RISPETTARE LE PRESTAZIONI QUI INDICATE.
- TUTTI GLI ELEMENTI DI IMPERMEABILIZZAZIONE DOVRANNO ESSERE CERTIFICATI E GARANTITI DAL FORNITORE (ANCHE IN FASE DI APPLICAZIONE), IN "CONFORMITA'" CON QUANTO PREVISTO DALLE NORMATIVE VIGENTI.

K-MAP



COMMITTENTE: **RFI RETE FERROVIARIA ITALIANA GRUPPO FERROVIE DELLO STATO**

ALTA SORVEGLIANZA: **ITALFERR GRUPPO FERROVIE DELLO STATO**

GENERAL CONTRACTOR: **Consorzio Iriciv Due**

INFRASTRUTTURE FERROVIARIE STRATEGICHE DEFINITE DALLA LEGGE OBIETTIVO N. 443/01  
LINEA A.V. /A.C. TORINO-VENEZIA Tratta VERONA-PADOVA  
Lotto funzionale Verona-Bivio Vicenza  
PROGETTO ESECUTIVO  
FABBRICATI  
FA08 - FABBRICATO SSE AL KM 26+290,00  
ARCHITETTONICO  
FABBRICATO: PROSPETTI

CONVENSA	LOTTO	FASE	ENTE	TIPO DOC.	OPERA/DISCIPLINA	PROG.	REV.	FIGLIO	SCALA :
1/17	12	E	12	FE	FA08/03	004	A	001	1:50

PROGETTAZIONE:

Rev.	Descrizione	Redatto	Data	Verificato	Data	Approvato	Data	IL PROGETTISTA
A	EMISSIONE	DA	11/01/2017	CA	11/01/2017	CA	11/01/2017	[Firma]
B								
C								

CG: A37197021 CUP: J41E1000000009 File: mt320201800004000 Cod. origine:

Progetto cofinanziato dalla Unione Europea

TUTTI I DIRITTI DEL PRESENTE DOCUMENTO SONO RISERVATI. LA PRODUZIONE ANCHE PARZIALE E' VIETATA