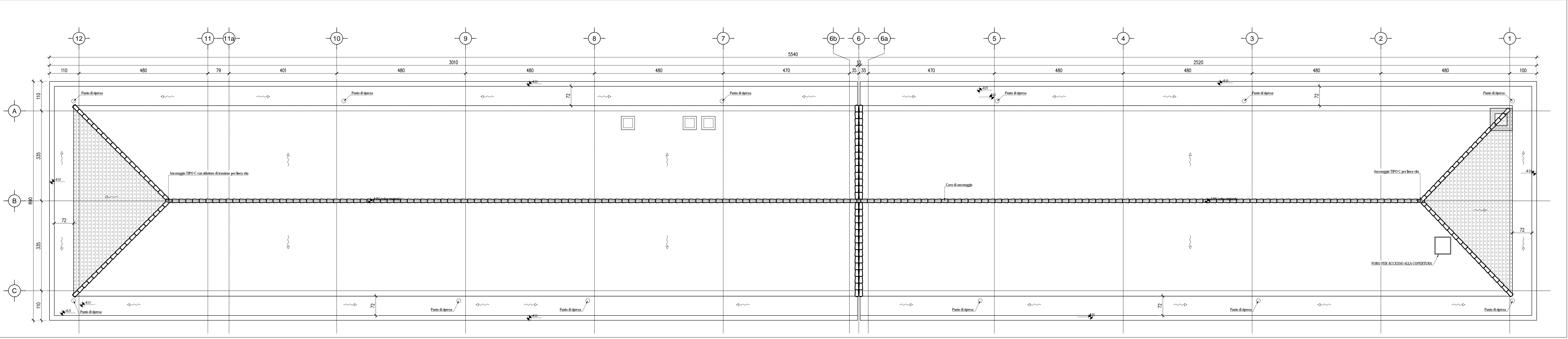


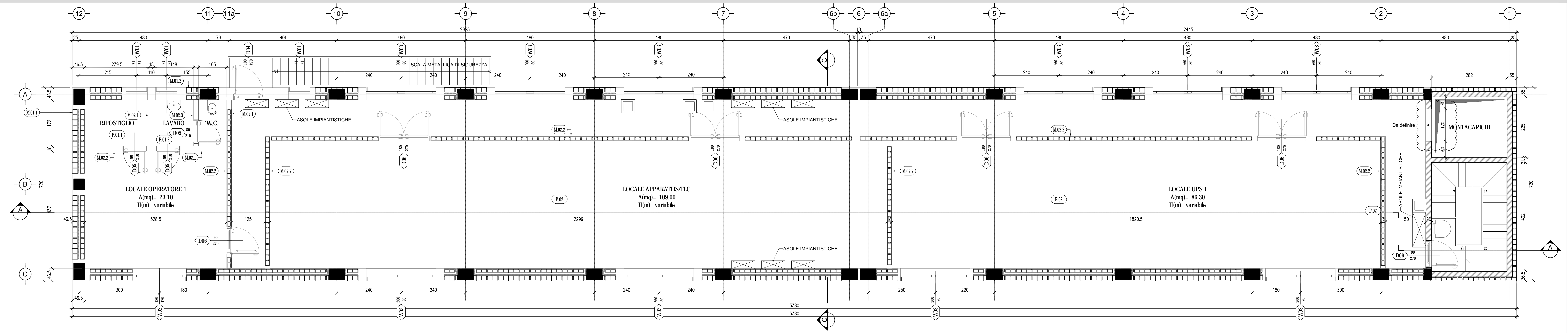
PIANTA COPERTURA

1:50



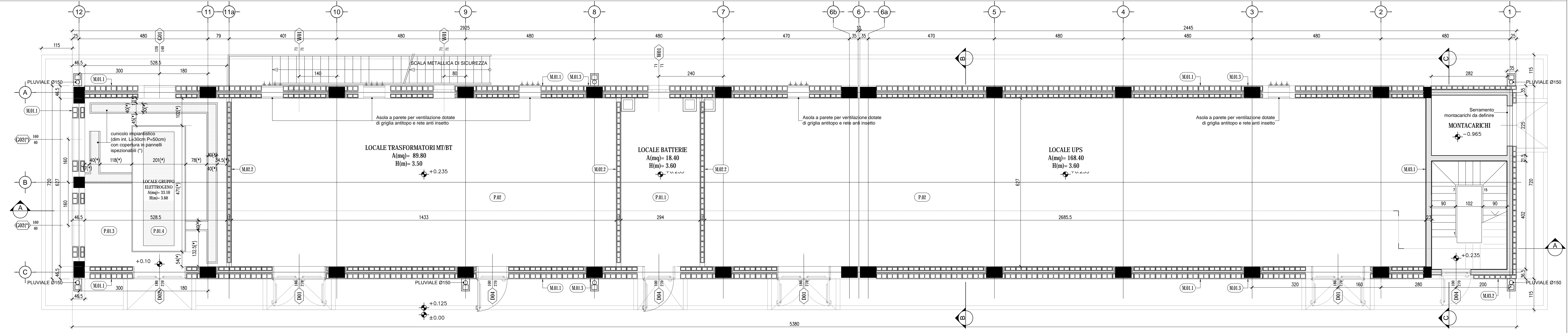
PIANTA PRIMO PIANO

1:50



PIANTA PIANO TERRA

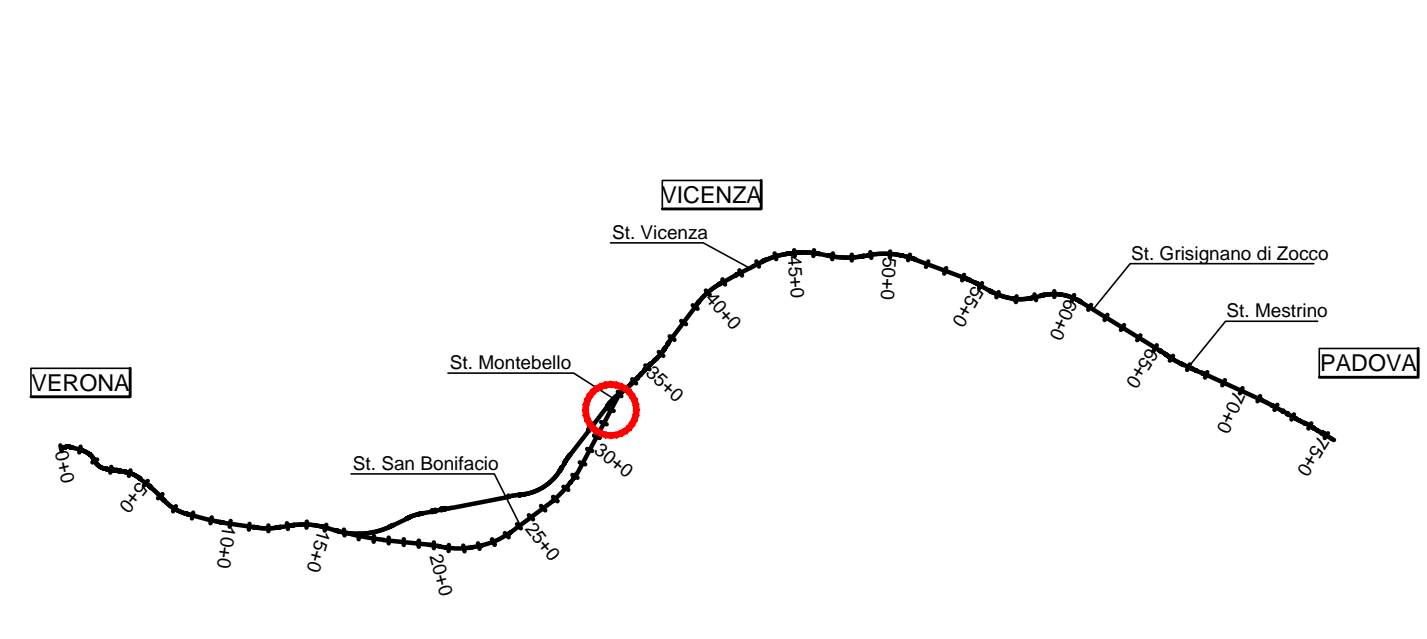
1:50



NOTE GENERALI

- Le misure e le quote dovranno essere verificate in cantiere al momento dell'esecuzione dei lavori.
 - Le quote sono espresse in centimetri salvo diversa indicazione.
 - Le quote di livello sono espresse in metri e sono riferite alla quota di progetto ±0.00m.
 - Non misurare i disegni, le quote mancanti dovranno essere concordate con i progettisti e la direzione lavori.
 - In caso di incongruenze tra gli elaborati prevengono i disegni di maggiore dettaglio.
- Le finiture e le specifiche non descritte sono da concordare con la direzione artistica.
 - I prodotti e i sistemi utilizzati per la realizzazione delle opere devono rispettare le norme e i regolamenti vigenti.
 - Gli elaborati esecutivi architettonici devono essere letti assieme agli elaborati strutturali, impiantistici, di prevenzione incendi e alle progettazioni speciali (in caso di incongruenze riferirsi alle prescrizioni previste dalla progettazione più specifica).
 - Caratteristiche e dimensioni da verificare con l'ente competente per gli impianti interni all'edificio.
- NOTE**
- Porte e finestre avranno il controtelaio in scottolare d'acciaio zincato 20x60x3 mm zincato alla muratura in "VIBRAPAC".
 - I telai fissi e mobili saranno del tipo SCHIACO "ANS90BR" per le finestre e "ADS90BR" per le porte o similare.
 - Il vetro delle finestre sarà del tipo multifratato sp. 19 mm classificato antirifondamento.
 - Sigilli, profilati, davanzali e soglie di porte e finestre saranno in lastre di travertino sp. 3 cm con sporgenza di 3 cm dal tipo esterno della muratura in "VIBRAPAC".
 - I tubi esterni al fabbricato devono essere in pvc serie pesante.
 - I tubi interni al fabbricato devono essere del tipo corrugato (lascia nella parte interno e di tipo pesante).
- NOTE AI PACCHETTI DESCRITTI**
- Tutte le porte, le finestre e le aperture maggiori di 15x15 cm che non presentano le caratteristiche sopra descritte dovranno essere dotate di inferriate CLASSE RC5.
 - Per quanto riguarda schema di collegamento armature all'impianto di terra e predisposizioni civili per l'illuminazione esterna fare riferimento agli elaborati del PROGETTO TECNOLOGICO DI LUCE FORZA MOTRICE

K-MAP



COMITENTE:

ALTA SOVRIGLIANZA:

GENERAL CONTRACTOR:

INFRASTRUTTURE FERROVIARIE STRATEGICHE DEFINITE DALLA LEGGE OBIETTIVO N. 443/01
LINEA A.V. /A.C. TORINO-VENEZIA Tratto VERONA-PADOVA
Lotto funzionale Verona-Bivio Vicenza
PROGETTO ESECUTIVO
FABBRICATI VIAGGIATORI
FA11 - FABBRICATO PT/PJ2 AL Km 43+060.00
ARCHITETTONICO
FABBRICATO : PIANTE

GENERAL CONTRACTOR	Consorzio Irci-IV Due	DIRETTORE LAVORI		SCALA :	1:50
PROGETTAZIONE	Consorzio Irci-IV Due				

CC: 837797021 OUP: 241E8100000009 File: m72027p1a00001a.dwg