

TABELLA MATERIALI

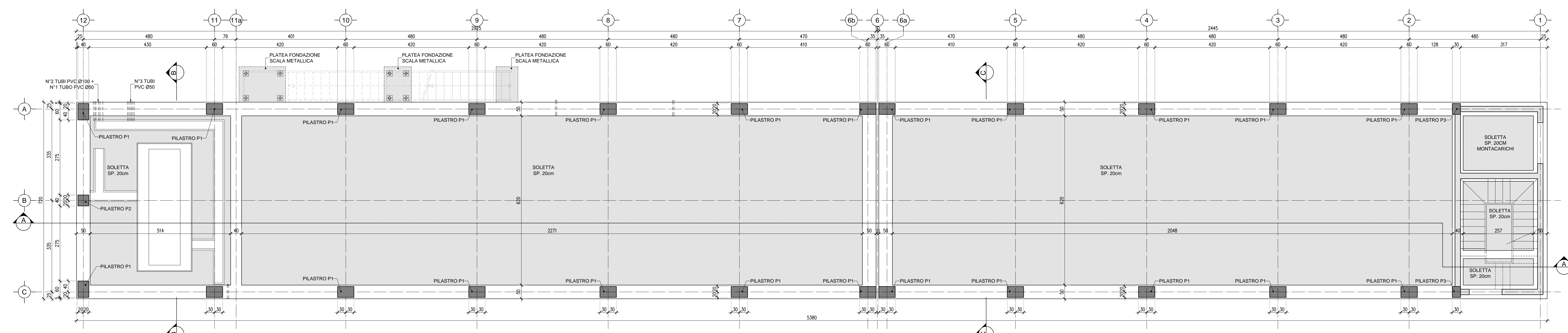
CARATTERISTICHE PRESTAZIONALI DEL CALCESTRUZZO - (NTC 2008 - UNI EN 206:2016 - UNI 11194:2004)

OPERA TIPO	MAGLIONI	PLATEE, TRAVI, PAVIMENTI, COLONNE, SOLAI	PILASTRI	TRAVI, COLONNE, MURAZZI, SOLAI	CONDIZIONE
Classe di Resistenza	C32/40	C25/30	C32/40	C28/35	C32/40
Classe di Esposizione	XS1	XS2	XS3	XS4	XS4
Dimensione massima nominale dell'aggregato (mm)	16	16	16	16	20
Esposizione all'umidità	1	0,50	0,50	0,50	0,50
Classe di compatibilità (differenziale di classe)	1	1	1	1	1
Esempio di cemento (differenziale di classe)	>=100	>=100	>=100	>=100	>=100
Capillarità massima netta (mm) (*)	50	50	50	40	40
Armatura	Acciaio B40C S200B				

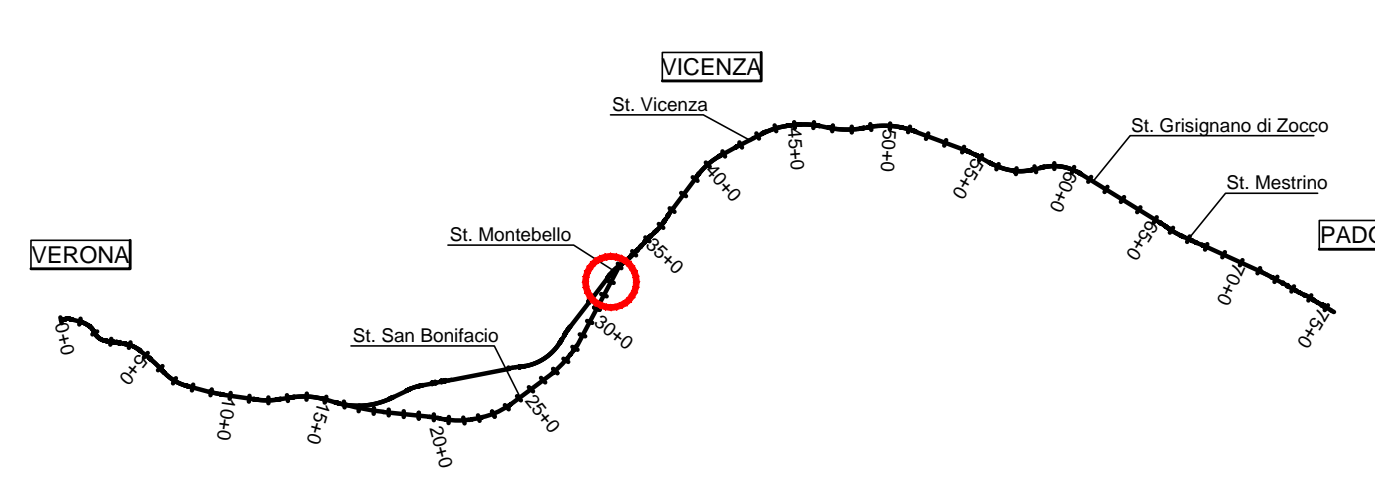
(*) 5 Spazi indicanti diverse negli elaborati grafici.

CARATTERISTICHE DI RESISTENZA AL FUOCO

Le strutture devono garantire i seguenti requisiti di resistenza al fuoco:
 - Strutture in esecuzione R60



K-MAP



COMMITTENTE: **RFI** RETE FERROVIARIA ITALIANA GRUPPO FERROVIE DELLO STATO

ALTA SUPERVIGILANZA: **ITALFERR** GRUPPO FERROVIE DELLO STATO

GENERAL CONTRACTOR: **Consorzio Iricav Due**

INFRASTRUTTURE FERROVIARIE STRATEGICHE DEFINITE DALLA LEGGE OBIETTIVO N. 443/01
 LINEA A.V./A.C. TORINO-VENEZIA Tratto VERONA-PADOVA
 Lotto funzionale Verona-Bivio Vicenza
 PROGETTO ESECUTIVO
 FABBRICATI VIAGGIATORI
 FA11 - FABBRICATO PT/PJ2 AL Km 43+060,00
 STRUTTURE
 FABBRICATO - Carpenterie - PIANTE FONDAZIONI

GENERAL CONTRACTOR: **Iricav Due** (Ing. Paolo Canali)
 DIRETTORE LAVORI: **Iricav Due**
 DATA: **003 A 001-001**
 SCALA: **1:50**

PROGETTAZIONE: **Consorzio Iricav Due**

Rev.	Descrizione	Redatto	Data	Verificato	Data	Approvato	Data	IL PROGETTISTA
A	EMISSIO		01/08/2012		01/08/2012		01/08/2012	

CC: 837729701 OUP: 2418100000009 File: m:\projet\fa11\000001.dwg
 Progetto cofinanziato dalla Unione Europea