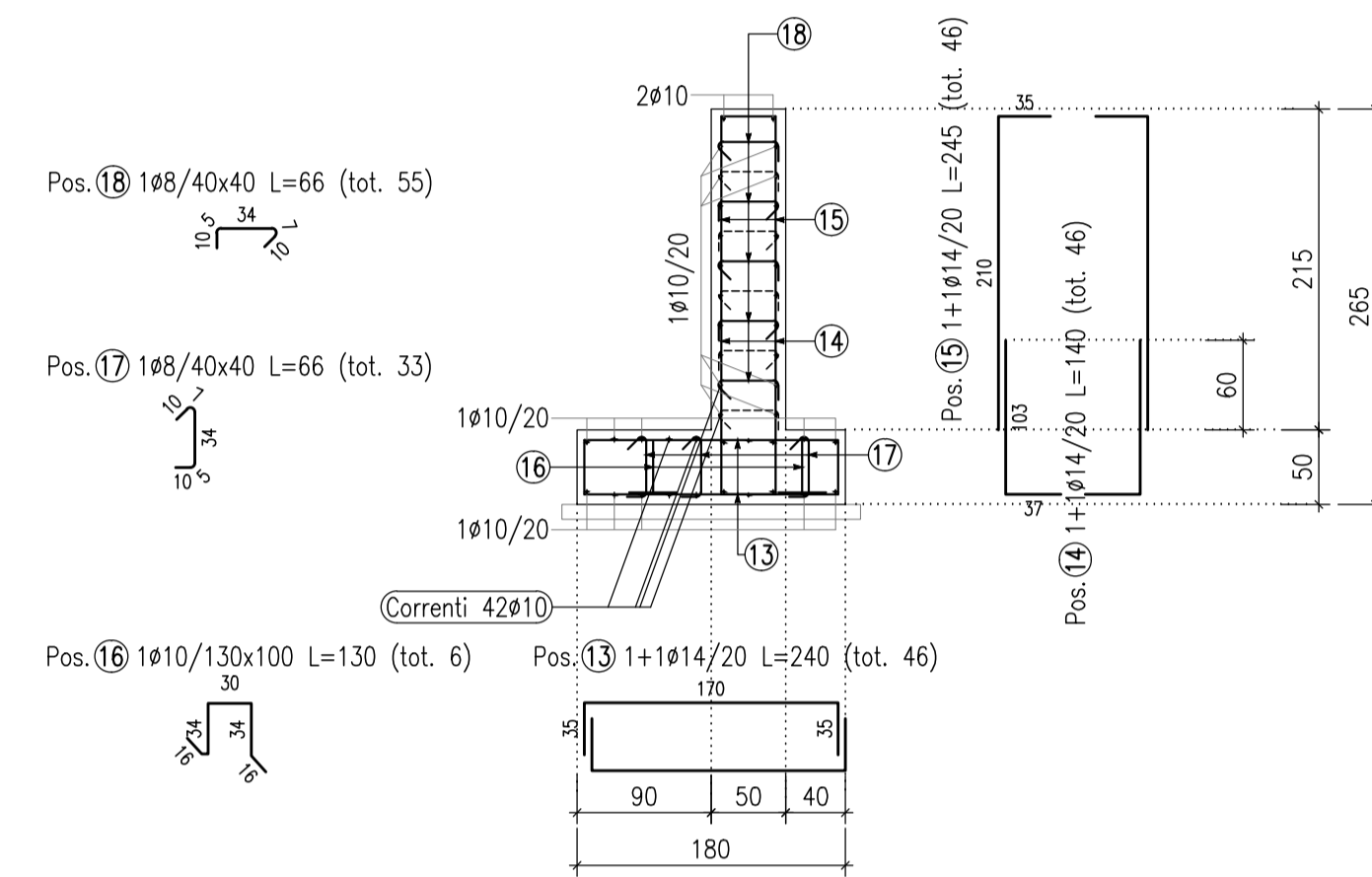
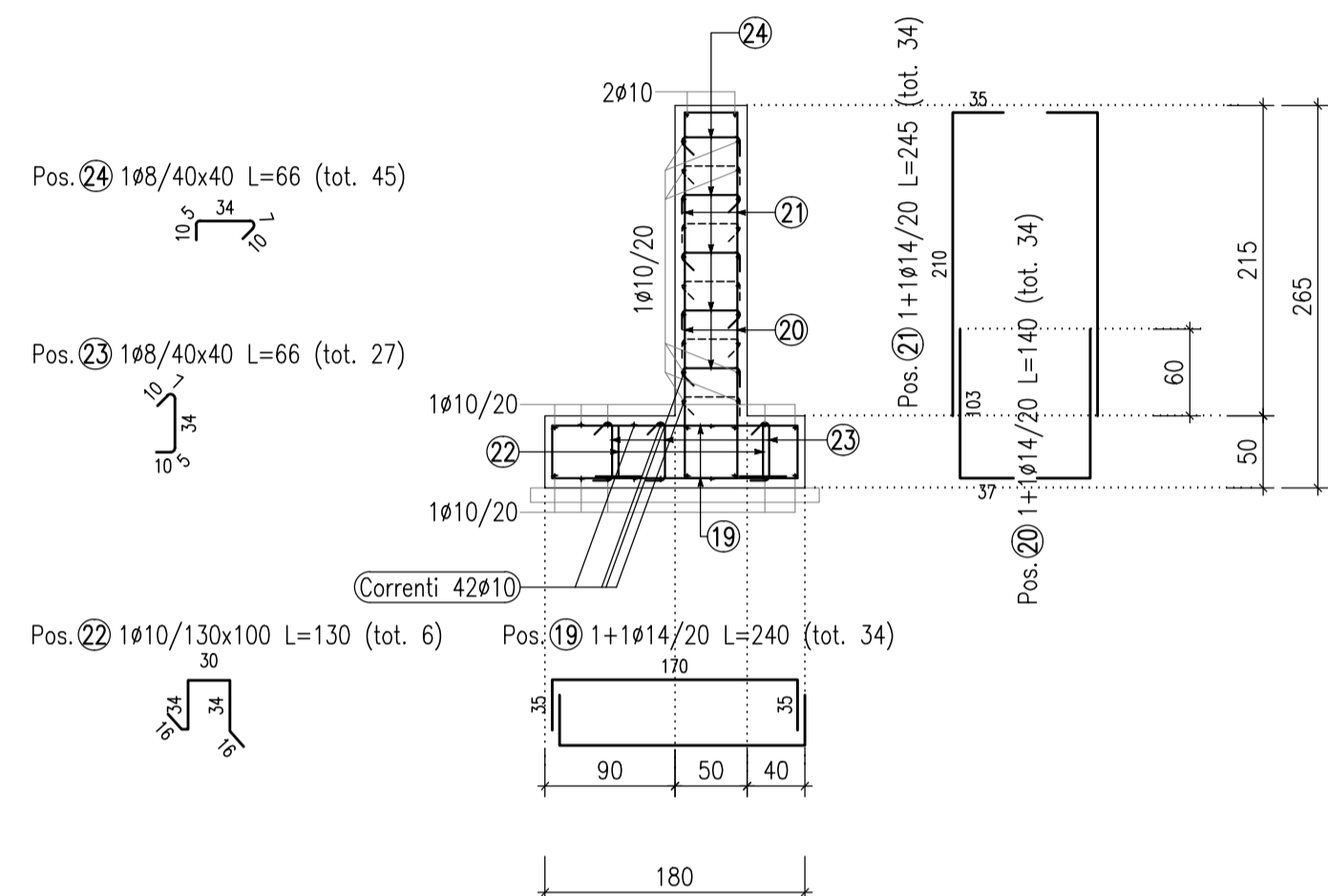


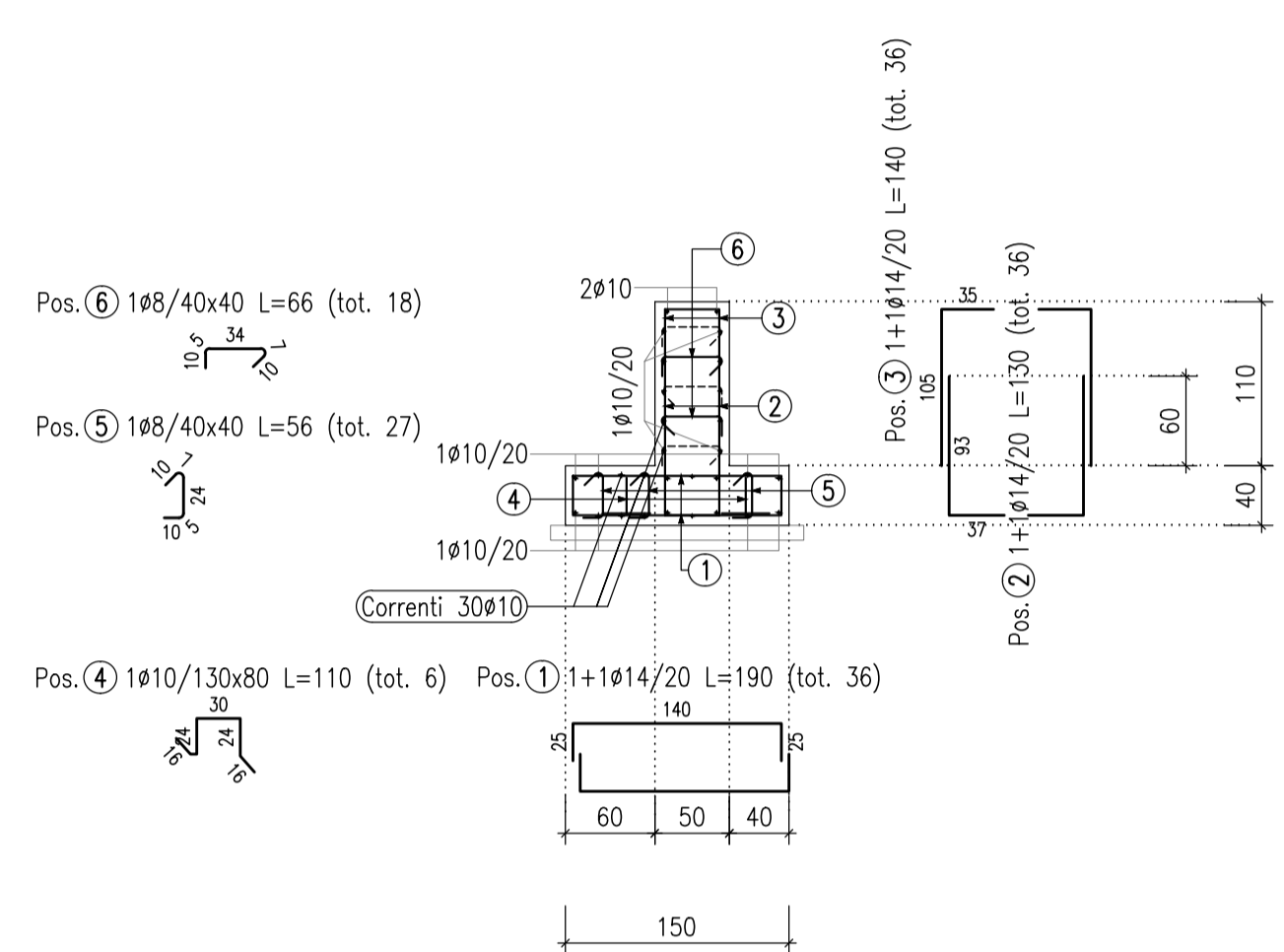
SEZIONE TRASVERSALE CONCIO 1
1:50



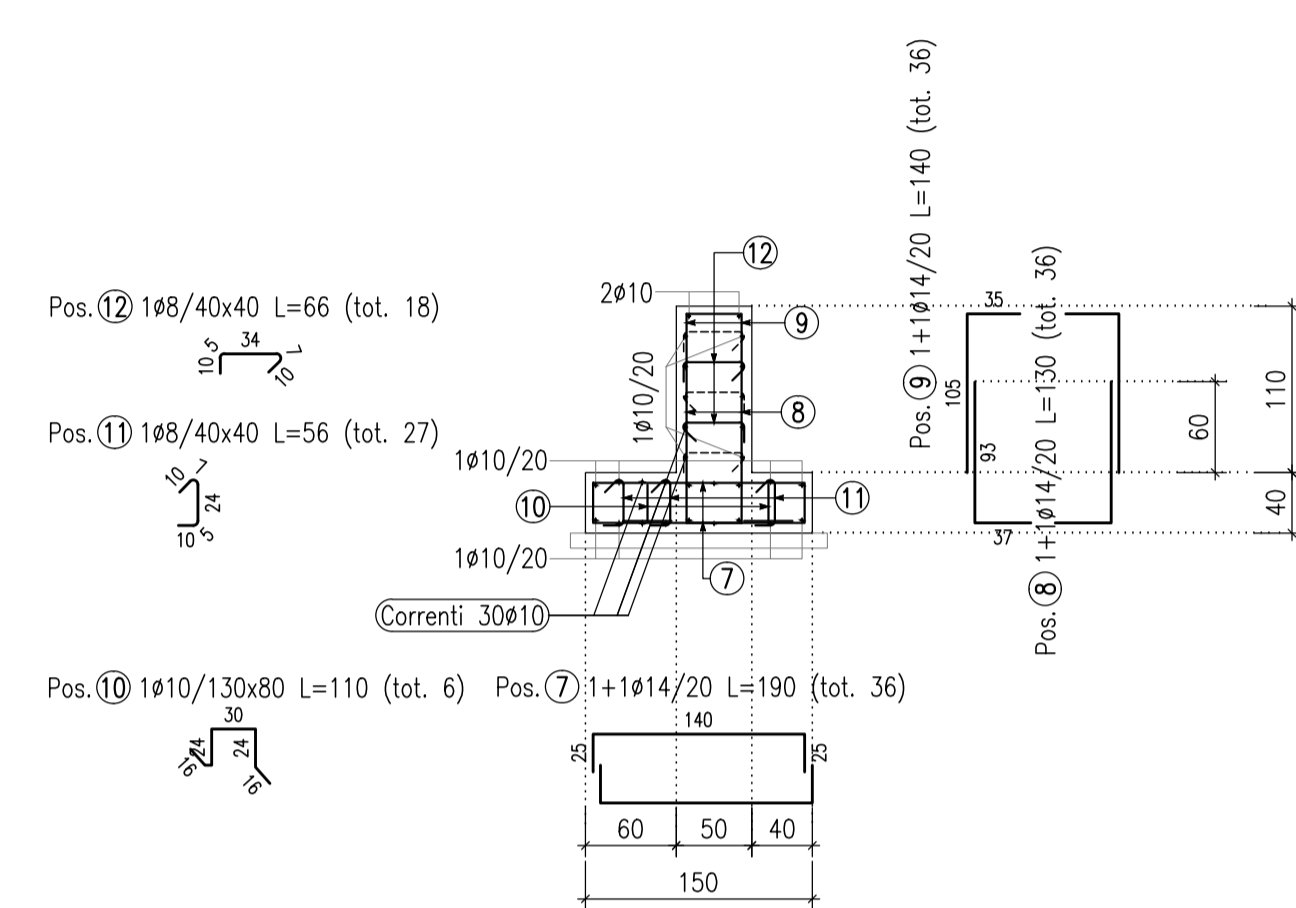
SEZIONE TRASVERSALE CONCIO 4
1:50



SEZIONE TRASVERSALE CONCIO 2
1:50



SEZIONE TRASVERSALE CONCIO 3
1:50

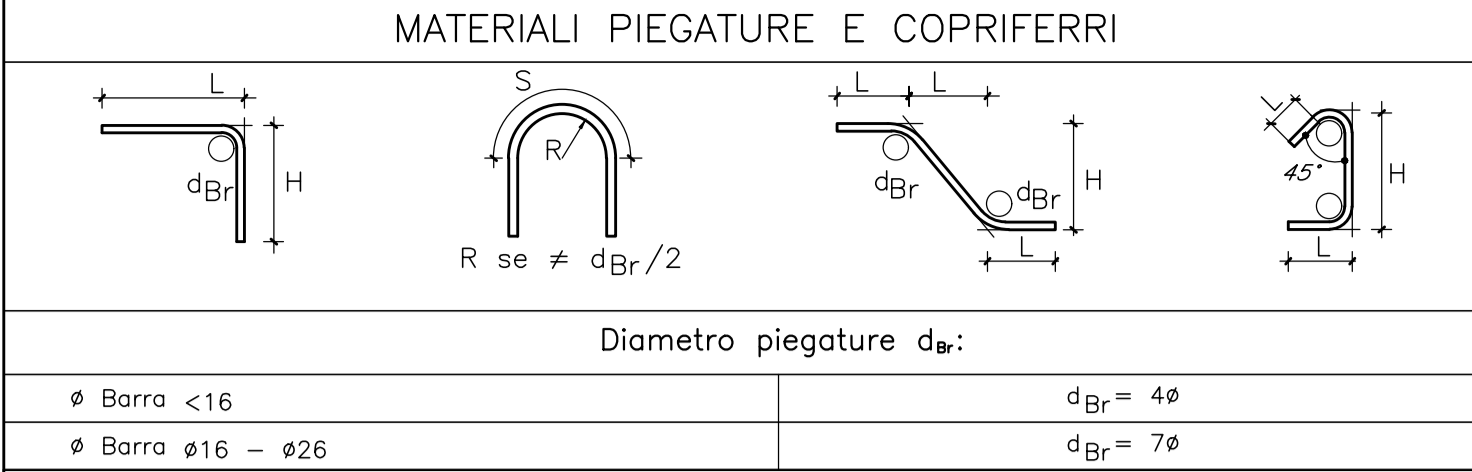


MURO A								
ELEMENTO:	FONDAZIONE						N.ELEMENTI:	1
POSIZIONE	N. PEZZI	Ø [mm]	L [cm]	L. TOT [m]	PESO [kg]	SCHEMA PIEGATURA (misure al filo esterno)		
Correnti	42	10	440.0	184.80	114.02	440		
PESO TOTALE:				114.02				
ELEMENTO:	CONCIO 1/ATTESA						N.ELEMENTI:	1
14	46	14	140.0	64.40	77.80	163		
PESO TOTALE:				77.80				
ELEMENTO:	CONCIO 1/ELEVAZIONE						N.ELEMENTI:	1
15	46	14	245.0	112.70	136.14	210		
18	55	8	65.8	36.18	14.29	34		
PESO TOTALE:				150.43				
ELEMENTO:	CONCIO 1/FONDAZIONE						N.ELEMENTI:	1
13	46	14	240.0	110.40	133.36	170		
16	6	10	130.0	7.80	4.81	34		
17	33	8	65.8	21.71	8.57	34		
PESO TOTALE:				146.74				
RIEPILOGO DISTINTA FERRI - Acciaio tipo B450C								
FONDAZIONE							Kg	114.02
CONCIO 1/ATTESA							Kg	77.80
CONCIO 1/ELEVAZIONE							Kg	150.43
CONCIO 1/FONDAZIONE							Kg	146.74
TOTALE Kg							488.99	

MURO A								
ELEMENTO:	FONDAZIONE						N.ELEMENTI:	1
POSIZIONE	N. PEZZI	Ø [mm]	L [cm]	L. TOT [m]	PESO [kg]	SCHEMA PIEGATURA (misure al filo esterno)		
Correnti	42	10	320.0	134.40	82.92	320		
PESO TOTALE:				82.92				
ELEMENTO:	CONCIO 4/ATTESA						N.ELEMENTI:	1
20	34	14	140.0	47.60	57.50	163		
PESO TOTALE:				57.50				
ELEMENTO:	CONCIO 4/ELEVAZIONE						N.ELEMENTI:	1
21	34	14	245.0	83.30	100.63	210		
24	45	8	65.8	29.60	11.69	34		
PESO TOTALE:				112.32				
ELEMENTO:	CONCIO 4/FONDAZIONE						N.ELEMENTI:	1
19	34	14	240.0	81.60	98.57	170		
22	6	10	130.0	7.80	4.81	34		
23	27	8	65.8	17.76	7.02	34		
PESO TOTALE:				110.40				
RIEPILOGO DISTINTA FERRI - Acciaio tipo B450C								
FONDAZIONE							Kg	82.92
CONCIO 4/ATTESA							Kg	57.50
CONCIO 4/ELEVAZIONE							Kg	112.32
CONCIO 4/FONDAZIONE							Kg	110.40
TOTALE Kg							363.14	

MURO A								
ELEMENTO:	FONDAZIONE						N.ELEMENTI:	1
POSIZIONE	N. PEZZI	Ø [mm]	L [cm]	L. TOT [m]	PESO [kg]	SCHEMA PIEGATURA (misure al filo esterno)		
Correnti	30	10	340.0	102.00	62.93	340		
PESO TOTALE:				62.93				
ELEMENTO:	CONCIO 2/ATTESA						N.ELEMENTI:	1
2	36	14	130.0	46.80	56.53	93		
PESO TOTALE:				56.53				
ELEMENTO:	CONCIO 2/ELEVAZIONE						N.ELEMENTI:	1
3	36	14	140.0	50.40	60.88	163		
6	18	8	65.8	11.84	4.68	34		
PESO TOTALE:				65.56				
ELEMENTO:	CONCIO 2/FONDAZIONE						N.ELEMENTI:	1
1	36	14	190.0	68.40	82.63	140		
4	6	10	110.0	6.60	4.07	34		
5	27	8	55.8	15.06	5.95	34		
PESO TOTALE:				92.65				
RIEPILOGO DISTINTA FERRI - Acciaio tipo B450C								
FONDAZIONE							Kg	62.93
CONCIO 2/ATTESA							Kg	56.53
CONCIO 2/ELEVAZIONE							Kg	65.56
CONCIO 2/FONDAZIONE							Kg	92.65
TOTALE Kg							277.67	

MURO A								
ELEMENTO:	CONCIO 3/ATTESA						N.ELEMENTI:	1
POSIZIONE	N. PEZZI	Ø [mm]	L [cm]	L. TOT [m]	PESO [kg]	SCHEMA PIEGATURA (misure al filo esterno)		
8	36	14	130.0	46.80	56.53	93		
PESO TOTALE:				56.53				
ELEMENTO:	CONCIO 3/ELEVAZIONE						N.ELEMENTI:	1
9	36	14	140.0	50.40	60.88	163		
12	18	8	65.8	11.84	4.68	34		
PESO TOTALE:				65.56				
ELEMENTO:	CONCIO 3/FONDAZIONE						N.ELEMENTI:	1
7	36	14	190.0	68.40	82.63	140		
10	6	10	110.0	6.60	4.07	34		
11	27	8	55.8	15.06	5.95	34		
PESO TOTALE:				92.65				
RIEPILOGO DISTINTA FERRI - Acciaio tipo B450C								
CONCIO 3/ATTESA							Kg	56.53
CONCIO 3/ELEVAZIONE							Kg	65.56
CONCIO 3/FONDAZIONE							Kg	92.65
TOTALE Kg							214.74	



Diametro piegature d_{Br}:
 Ø Barra <16 d_{Br} = 4ø
 Ø Barra ø16 - ø26 d_{Br} = 7ø

GETTI IN OPERA

- CALCESTRUZZO MAGRO E GETTO DI LIVELLAMENTO**
- CLASSE DI RESISTENZA MINIMA C12/15
 - TIPO CEMENTO CEM I-V
 - CLASSE DI ESPOSIZIONE AMBIENTALE : X0
- CALCESTRUZZO FONDAZIONE PILE e SPALLE**
- CLASSE DI RESISTENZA MINIMA C25/30
 - TIPO CEMENTO CEM III-V
 - RAPPORTO A/C : ≤ 0.60
 - CLASSE MINIMA DI CONSISTENZA : S4
 - CLASSE DI ESPOSIZIONE AMBIENTALE : XC2
 - COPRIFERRO = 50 mm
 - DIAMETRO MASSIMO INERTI : 25 mm
- CALCESTRUZZO ELEVAZIONE PILE (COMPRESO PULVINI e BAGGIOLI)**
- SPALLE E STRUTTURE SCATOLARI**
- CLASSE DI RESISTENZA MINIMA C32/40
 - TIPO CEMENTO CEM III-V
 - RAPPORTO A/C : ≤ 0.50
 - CLASSE MINIMA DI CONSISTENZA : S4-S5
 - CLASSE DI ESPOSIZIONE AMBIENTALE : XC4+XF1
 - COPRIFERRO = 45 mm
 - DIAMETRO MASSIMO INERTI : 25 mm
- CALCESTRUZZO PALI**
- CLASSE DI RESISTENZA MINIMA C25/30
 - TIPO CEMENTO CEM III-V
 - RAPPORTO A/C : ≤ 0.60
 - CLASSE MINIMA DI CONSISTENZA : S4
 - CLASSE DI ESPOSIZIONE AMBIENTALE : XC2
 - COPRIFERRO PALI = 60 mm
 - DIAMETRO MASSIMO INERTI : 32 mm
- CALCESTRUZZO MURI SPALLE**
- CLASSE DI RESISTENZA MINIMA C32/40
 - TIPO CEMENTO CEM III-V
 - RAPPORTO A/C : ≤ 0.50
 - CLASSE MINIMA DI CONSISTENZA : S4
 - CLASSE DI ESPOSIZIONE AMBIENTALE : XC2 (FONDAZIONE) - XC4 (ELEVAZIONE)
 - COPRIFERRO = 50 mm
 - DIAMETRO MASSIMO INERTI : 30 mm (FONDAZIONE) - 25mm (ELEVAZIONE)
- ACCIAIO ORDINARIO PER CALCESTRUZZO ARMATO**
- IN BARRE E RETI ELETTROSALDATE
- B450C saldabile che presenta le seguenti caratteristiche :
- Tensione di snervamento caratteristica f_{yk} ≥ 450 N/mm²
 - Tensione di snervamento caratteristica f_{tk} ≥ 540 N/mm²
 - Tensione caratteristica a rottura 1.15 ≤ f_{tk}/f_{yk} < 1.35

COMMITTENTE: RFI RETE FERROVIARIA ITALIANA GRUPPO FERROVIE DELLO STATO

ALTA SORVEGLIANZA: ITALFERR GRUPPO FERROVIE DELLO STATO

GENERAL CONTRACTOR: Consorzio Iricav Due

INFRASTRUTTURE FERROVIARIE STRATEGICHE DEFINITE DALLA LEGGE OBIETTIVO N. 443/01

LINEA A.V. /A.C. TORINO-VENEZIA Tratta VERONA-PADOVA

Lotto funzionale Verona-Bivio Vicenza

PROGETTO ESECUTIVO

IV - CAVALCAFERROVIA
 IV07 - CAVALCAFERROVIA AL km 27+676.51
 11 - VIABILITÀ NORD - ROTATORIA NORD

MURO IN DESTRA tra pk 0+052.50 e pk 0+068.00 - ARMATURE

GENERAL CONTRACTOR	DIRETTORE LAVORI	SCALA :
Consorzio Iricav Due Ing. Paolo CARONZI		1:50

COMMESSA: 1117 | LOTTO: 12 | FASE: E | ENTE: 12 | TIPO DOC: PB | OPERA/DISCIPLINA: IV07/LO | Progr.: 001 | Rev.: A | Foglio: 01

VISTO CONSORZIO IRICAV DUE
 Firma: Ing. Luca MANIOLFI | Data:

Rev.	Descrizione	Redatto	Data	Verificato	Data	Approvato	Data	IL PROGETTISTA
A	EMISSIONE	[Firma]	18/03/2017	[Firma]	18/03/2017	[Firma]	18/03/2017	Giuseppefabrizio Coppa
B								
C								

CG: 6377957CD1 | CUP: J41E9100000009 | File: 1117110700000001A.DWG | Cod. origine: COD1

Progetto cofinanziato dalla Unione Europea

TUTTI I DIRITTI DEL PRESENTE DOCUMENTO SONO RISERVATI. LA PRODUZIONE ANCHE PARZIALE È VIETATA