

MATERIALI PIEGATURE E COPRIFERRI

Diametro piegature d_B :

# Barra ϕ 16	$d_B = 44$
# Barra ϕ 16 - #26	$d_B = 74$

GETTI IN OPERA

CALCESTRUZZO MACRO E GETTO DI LIVELLAMENTO

- CLASSE DI RESISTENZA MINIMA C12/15
- TIPO CEMENTO CEM III/V
- CLASSE DI ESPOSIZIONE AMBIENTALE : X0

CALCESTRUZZO FONDAZIONE PILE e SPALLE

- CLASSE DI RESISTENZA MINIMA C25/30
- TIPO CEMENTO CEM III/V
- CLASSE MINIMA DI CONSISTENZA : S4
- CLASSE DI ESPOSIZIONE AMBIENTALE : XC2
- COPRIFERRO = 50 mm
- DIAMETRO MASSIMO INERTI : 25 mm

CALCESTRUZZO ELEVAZIONE PILE (COMPRESO PULVINI e BAGGIOLI) SPALLE e STRUTTURE SCATOLARI

- CLASSE DI RESISTENZA MINIMA C32/40
- TIPO CEMENTO CEM III/V
- RAPPORTO A/C : ≤ 0.50
- CLASSE MINIMA DI CONSISTENZA : S4-S5
- CLASSE DI ESPOSIZIONE AMBIENTALE : XC4+XF1
- COPRIFERRO = 45 mm
- DIAMETRO MASSIMO INERTI : 25 mm

CALCESTRUZZO PALI

- CLASSE DI RESISTENZA MINIMA C25/30
- TIPO CEMENTO CEM III/V
- RAPPORTO A/C : ≤ 0.60
- CLASSE MINIMA DI CONSISTENZA : S4
- CLASSE DI ESPOSIZIONE AMBIENTALE : XC2 (FONDAZIONE) - XC4 (ELEVAZIONE)
- COPRIFERRO = 50 mm
- DIAMETRO MASSIMO INERTI : 30 mm (FONDAZIONE) - 25mm (ELEVAZIONE)

ACCIAIO ORDINARIO PER CALCESTRUZZO ARMATO

IN BARRI E RETI ELETTROSALDATE B450C siodabile che presenta le seguenti caratteristiche:

- Tensione di snervamento caratteristico $f_{yk} \geq 450 \text{ N/mm}^2$
- Tensione di snervamento caratteristico $f_{tk} \geq 540 \text{ N/mm}^2$
- Tensione caratteristica a rottura $1.15 f_{tk} / f_{yk} < 1.35$

VERONA

MONTEBELLO

VERONA

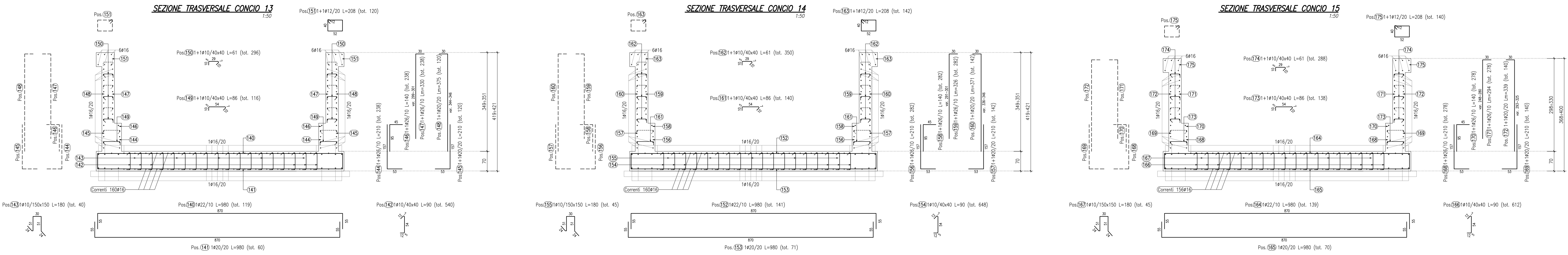
SAN BONIFACIO

NV7 - NUOVA VIABILITA' DI COLLEGAMENTO VARIANTE URBANISTICA n.70 SAN BONIFACIO

SEZIONE TRASVERSALE CONCIO 13

SEZIONE TRASVERSALE CONCIO 14

SEZIONE TRASVERSALE CONCIO 15



POSIZIONE	N. PEZZI	# [mm]	L [cm]	L TOT [m]	PESO [kg]	SCHEMA PEGATURA (misure al filo esterno)
Correnti	160	16	1200.0	1920.00	3029.76	1300
PESO TOTALE: 3029.76						
ELEMENTO: CONCIO 10/ELEVAZIONE						
N.ELEMENTI: 1						
POSIZIONE	N. PEZZI	# [mm]	L [cm]	L TOT [m]	PESO [kg]	SCHEMA PEGATURA (misure al filo esterno)
146	238	26	140.0	333.20	1388.78	130
PESO TOTALE: 1388.78						
ELEMENTO: CONCIO 13/ATTESA						
N.ELEMENTI: 1						
POSIZIONE	N. PEZZI	# [mm]	L [cm]	L TOT [m]	PESO [kg]	SCHEMA PEGATURA (misure al filo esterno)
144	238	26	210.4	500.75	2087.13	130
145	120	20	210.4	252.48	622.62	130
PESO TOTALE: 2709.75						
ELEMENTO: CONCIO 13/ELEVAZIONE						
N.ELEMENTI: 1						
POSIZIONE	N. PEZZI	# [mm]	L [cm]	L TOT [m]	PESO [kg]	SCHEMA PEGATURA (misure al filo esterno)
147	238	26	785.40	3273.55		130
148	120	20	450.00	1109.70		130
149	116	10	85.8	99.50	61.39	130
150	296	10	60.8	179.90	111.00	130
151	120	12	208.0	249.60	221.84	130
PESO TOTALE: 4777.28						
ELEMENTO: CONCIO 13/FONDAZIONE						
N.ELEMENTI: 1						
POSIZIONE	N. PEZZI	# [mm]	L [cm]	L TOT [m]	PESO [kg]	SCHEMA PEGATURA (misure al filo esterno)
140	119	22	980.0	1166.20	3479.94	870
141	60	20	980.0	588.00	1450.01	870
142	540	10	89.8	484.81	299.13	870
143	40	10	180.0	72.00	44.42	870
PESO TOTALE: 5273.50						
RIEPILOGO DISTINTA FERRI - Acciaio tipo B450C						
CONCIO 10/ELEVAZIONE	Kg	3029.76				
CONCIO 13/ATTESA	Kg	1388.78				
CONCIO 13/ELEVAZIONE	Kg	2709.75				
CONCIO 13/FONDAZIONE	Kg	4777.28				
TOTALE	Kg	17179.07				

POSIZIONE	N. PEZZI	# [mm]	L [cm]	L TOT [m]	PESO [kg]	SCHEMA PEGATURA (misure al filo esterno)
Correnti	160	16	1200.0	1920.00	3029.76	1300
Correnti	160	16	270.0	432.00	681.70	270
PESO TOTALE: 3711.46						
ELEMENTO: CONCIO 10/ELEVAZIONE						
N.ELEMENTI: 1						
POSIZIONE	N. PEZZI	# [mm]	L [cm]	L TOT [m]	PESO [kg]	SCHEMA PEGATURA (misure al filo esterno)
158	282	26	140.0	394.80	1645.53	130
PESO TOTALE: 1645.53						
ELEMENTO: CONCIO 14/ATTESA						
N.ELEMENTI: 1						
POSIZIONE	N. PEZZI	# [mm]	L [cm]	L TOT [m]	PESO [kg]	SCHEMA PEGATURA (misure al filo esterno)
156	282	26	210.4	593.33	2472.99	130
157	142	20	210.4	298.77	736.76	130
PESO TOTALE: 3209.75						
ELEMENTO: CONCIO 14/ELEVAZIONE						
N.ELEMENTI: 1						
POSIZIONE	N. PEZZI	# [mm]	L [cm]	L TOT [m]	PESO [kg]	SCHEMA PEGATURA (misure al filo esterno)
159	282	26	785.40	3273.55		130
160	142	20	450.00	1109.70		130
161	140	10	85.8	120.09	74.10	130
162	350	10	60.8	212.73	131.25	130
163	142	12	208.0	295.36	262.28	130
PESO TOTALE: 5598.50						
ELEMENTO: CONCIO 14/FONDAZIONE						
N.ELEMENTI: 1						
POSIZIONE	N. PEZZI	# [mm]	L [cm]	L TOT [m]	PESO [kg]	SCHEMA PEGATURA (misure al filo esterno)
152	141	22	980.0	1381.80	4123.29	870
153	71	20	980.0	695.80	1715.84	870
154	648	10	89.8	581.77	358.95	870
155	45	10	180.0	81.00	49.98	870
PESO TOTALE: 6248.06						
RIEPILOGO DISTINTA FERRI - Acciaio tipo B450C						
CONCIO 10/ELEVAZIONE	Kg	1645.53				
CONCIO 14/ATTESA	Kg	3209.75				
CONCIO 14/ELEVAZIONE	Kg	5598.50				
CONCIO 14/FONDAZIONE	Kg	6248.06				
TOTALE	Kg	20413.30				

POSIZIONE	N. PEZZI	# [mm]	L [cm]	L TOT [m]	PESO [kg]	SCHEMA PEGATURA (misure al filo esterno)
Correnti	156	16	1200.0	1872.00	2954.02	1200
Correnti	156	16	256.0	399.36	630.19	256
PESO TOTALE: 3584.21						
ELEMENTO: CONCIO 10/ELEVAZIONE						
N.ELEMENTI: 1						
POSIZIONE	N. PEZZI	# [mm]	L [cm]	L TOT [m]	PESO [kg]	SCHEMA PEGATURA (misure al filo esterno)
170	278	26	140.0	389.20	1622.19	130
PESO TOTALE: 1622.19						
ELEMENTO: CONCIO 10/ATTESA						
N.ELEMENTI: 1						
POSIZIONE	N. PEZZI	# [mm]	L [cm]	L TOT [m]	PESO [kg]	SCHEMA PEGATURA (misure al filo esterno)
168	278	26	210.4	584.91	2437.91	130
169	140	20	210.4	294.56	726.38	130
PESO TOTALE: 3164.29						
ELEMENTO: CONCIO 14/ELEVAZIONE						
N.ELEMENTI: 1						
POSIZIONE	N. PEZZI	# [mm]	L [cm]	L TOT [m]	PESO [kg]	SCHEMA PEGATURA (misure al filo esterno)
171	278	26	785.40	3273.55		130
172	140	20	450.00	1170.36		130
173	138	10	85.8	118.37	73.04	130
174	288	10	60.8	175.04	108.00	130
175	140	12	208.0	291.20	258.59	130
PESO TOTALE: 5016.58						
ELEMENTO: CONCIO 14/FONDAZIONE						
N.ELEMENTI: 1						
POSIZIONE	N. PEZZI	# [mm]	L [cm]	L TOT [m]	PESO [kg]	SCHEMA PEGATURA (misure al filo esterno)
164	139	22	980.0	1362.20	4064.80	870
165	70	20	980.0	686.00	1691.68	870
166	612	10	89.8	549.45	339.01	870
167	45	10	180.0	81.00	49.98	870
PESO TOTALE: 6145.47						
RIEPILOGO DISTINTA FERRI - Acciaio tipo B450C						
CONCIO 10/ELEVAZIONE	Kg	3584.21				
CONCIO 14/ATTESA	Kg	1622.19				
CONCIO 14/ELEVAZIONE	Kg	3164.29				
CONCIO 14/FONDAZIONE	Kg	5016.58				
TOTALE	Kg	19532.74				

COMMITTENTE: RFI - RIFORMAZIONE ITALIANA GRUPPO FERROVIE DELLO STATO

ALTA Sorveglianza: ITALFER - GRUPPO FERROVIE DELLO STATO

GENERAL CONTRACTOR: Consorzio Iric-IV Due

INFRASTRUTTURE FERROVIARIE STRATEGICHE DEFINITE DALLA LEGGE OBIETTIVO N. 443/01

LINEA A.V./A.C. TORINO-VENEZIA Tratta VERONA-PADOVA

Lotto funzionale Verona-Bivio Vicenza

PROGETTO ESECUTIVO

NV - NUOVA VIABILITA' DI INTERFERENZE VARIANTE NV57 - NUOVA VIABILITA' DI COLLEGAMENTO VARIANTE URBANISTICA n.70 SAN BONIFACIO GENERALE

MURO IN DX tra km. 0+870.00 e km. 0+16.49 - ARMATURE TAV 2/2

GENERAL CONTRACTOR: Consorzio Iric-IV Due

DIRETTORE LAVORI: Ing. Paolo GARIBOLDI

SCALE: 1:50

COMMISSIONE LOTTO FASE DATE TIPO DOC. OPERAZIONE/DESCRIZIONE PROG. REV. FOGLIO

1/1/17 1/2 E 1/2 PB NV57/200 0104 A

PROGETTAZIONE: Consorzio Iric-IV Due

FILE: Consorzio Iric-IV Due

PROGETTISTA: Giuseppe Felice COPPINI

FILE: Consorzio Iric-IV Due

PROGETTO FINANZIATO: dalla Unione Europea

FILE: Consorzio Iric-IV Due

CDL 8377937201 **CUP: J4191100000000** **FILE:** Consorzio Iric-IV Due

TUTTI I DIRITTI DEL PRESENTE DOCUMENTO SONO RISERVATI. LA PRODUZIONE ANCHE PARZIALE E' VIETATA.