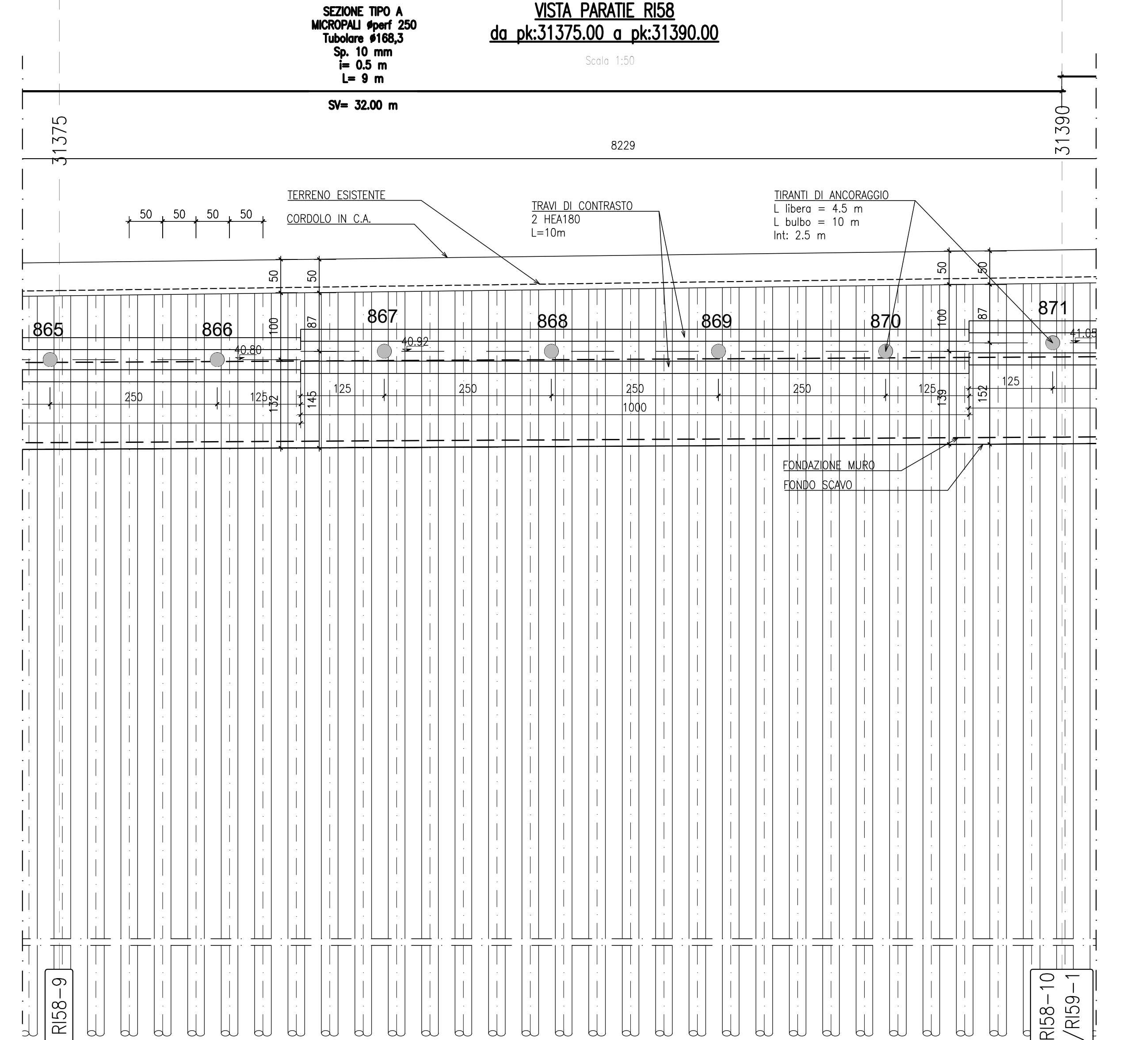


Diámetro plegaduras  $d_{br}$ :  
 • Barra  $\phi 16$  -  $d_{br} = 46$   
 • Barra  $\phi 16$  -  $d_{br} = 76$

**GETTI IN OPERA**

- CALCESTRUZZO MAGRO E GETTO DI LIVELLAMENTO**
- CLASSE DI RESISTENZA MINIMA C12/15
  - TIPO CEMENTO CEM II/V
  - CLASSE DI ESPOSIZIONE AMBIENTALE: XD
- CALCESTRUZZO CORRALI ED OPERE PROVVISORIE**
- CLASSE DI RESISTENZA MINIMA C25/30
  - TIPO CEMENTO CEM II/V
  - CLASSE MINIMA DI CONSISTENZA: S4
  - CLASSE DI ESPOSIZIONE AMBIENTALE: XC2
  - COPRIFERRO = 50 mm
  - DIAMETRO MASSIMO INERTI: 25 mm
- ACCIAIO ORDINARIO PER CALCESTRUZZO ARMATO**
- IN BARRI E RETI ELETTROSDALATE
- B450C adidabile che presenta le seguenti caratteristiche:
- TENSIONE DI SNERVAMENTO CARATTERISTICA  $f_{yk} \geq 450$  N/mm<sup>2</sup>
  - TENSIONE CARATTERISTICA A ROTTURA  $f_{tk} \geq 540$  N/mm<sup>2</sup>
  - TENSIONE CARATTERISTICA A ROTTURA  $1.15 f_{tk} / f_{yk} < 1.35$
- ACCIAIO DA CARPENTERIA METALLICA - TRAVI DI RIPARTIZIONE**
- TIPO S275JR (UNI EN 10210-1)  $\leq 40$  mm
  - TENSIONE DI SNERVAMENTO CARATTERISTICA  $f_{yk} > 275$  N/mm<sup>2</sup>
  - TENSIONE DI SNERVAMENTO CARATTERISTICA  $f_{tk} > 430$  N/mm<sup>2</sup>
  - TENSIONE CARATTERISTICA A ROTTURA  $f_{tk} > 430$  N/mm<sup>2</sup>
- MICROPALI**
- ACCIAIO DA CARPENTERIA METALLICA
- TIPO S275JR (UNI EN 10210-1)  $\leq 40$  mm
  - TENSIONE DI SNERVAMENTO CARATTERISTICA  $f_{yk} > 275$  N/mm<sup>2</sup>
  - TENSIONE CARATTERISTICA A ROTTURA  $f_{tk} > 430$  N/mm<sup>2</sup>
- MALTA CEMENTIZIA
- RAPPORTO A/C: 0.5+0.7
  - RESISTENZA MINIMA A COMPRESIONE:  $> 10$  N/mm<sup>2</sup>
- TIRANTI**
- TREFOLI
- ACCIAIO TIPO CAP AD ELEVATO LIMITE ELASTICO
- DIAMETRO NOMINALE 0.6" (Anom: 1.39 mm)
  - TENSIONE MINIMA ALL'1% DI DEF. SOTTO CARICO  $f_{0.01} > 1670$  N/mm<sup>2</sup>
  - TENSIONE CARATTERISTICA A ROTTURA  $f_{tk} > 1760$  N/mm<sup>2</sup>
- MISCELA DI INIEZIONE
- RAPPORTO A/C: 0.4+0.5
  - RESISTENZA MINIMA A COMPRESIONE:  $R_{ck} > 25$  N/mm<sup>2</sup>

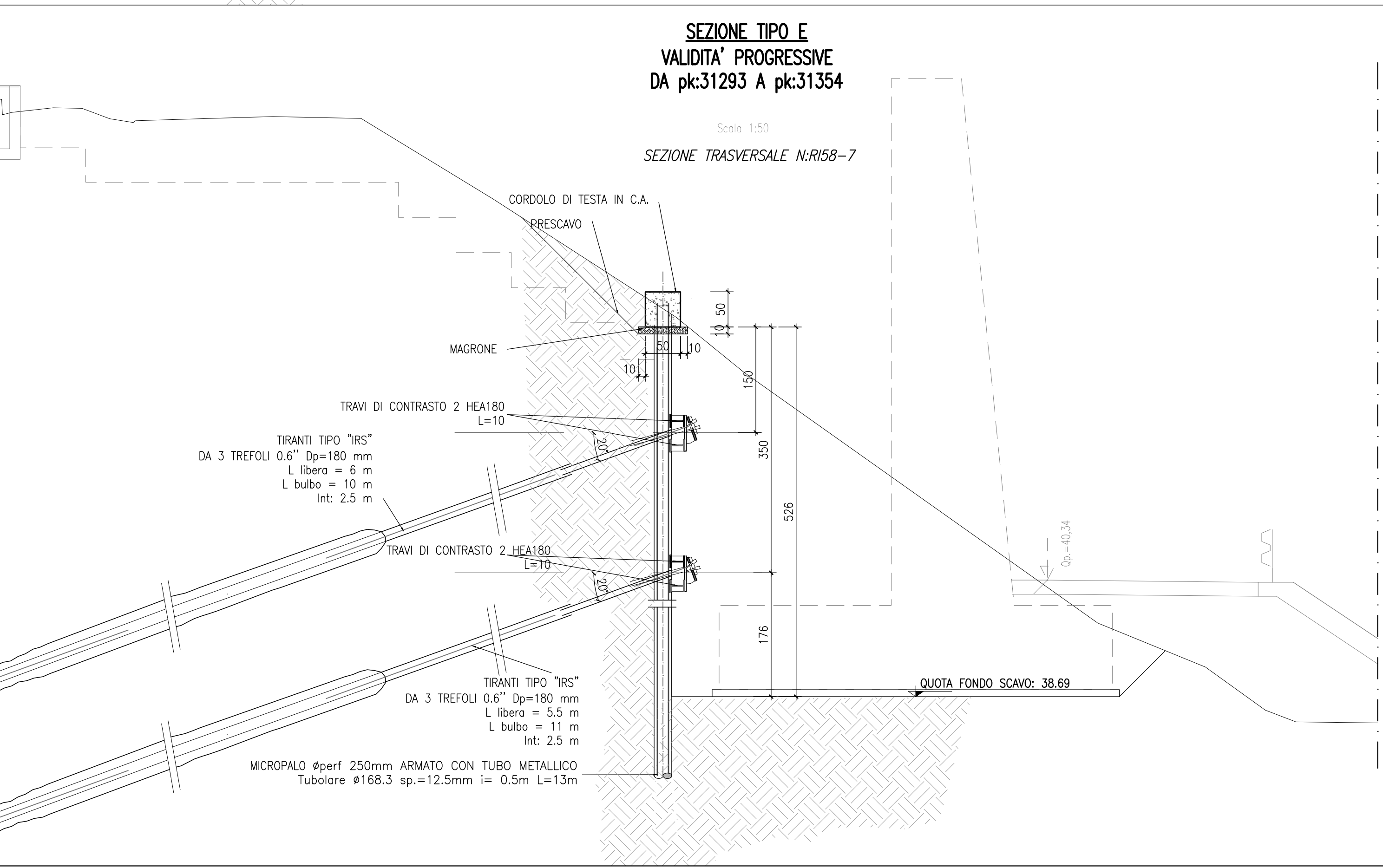
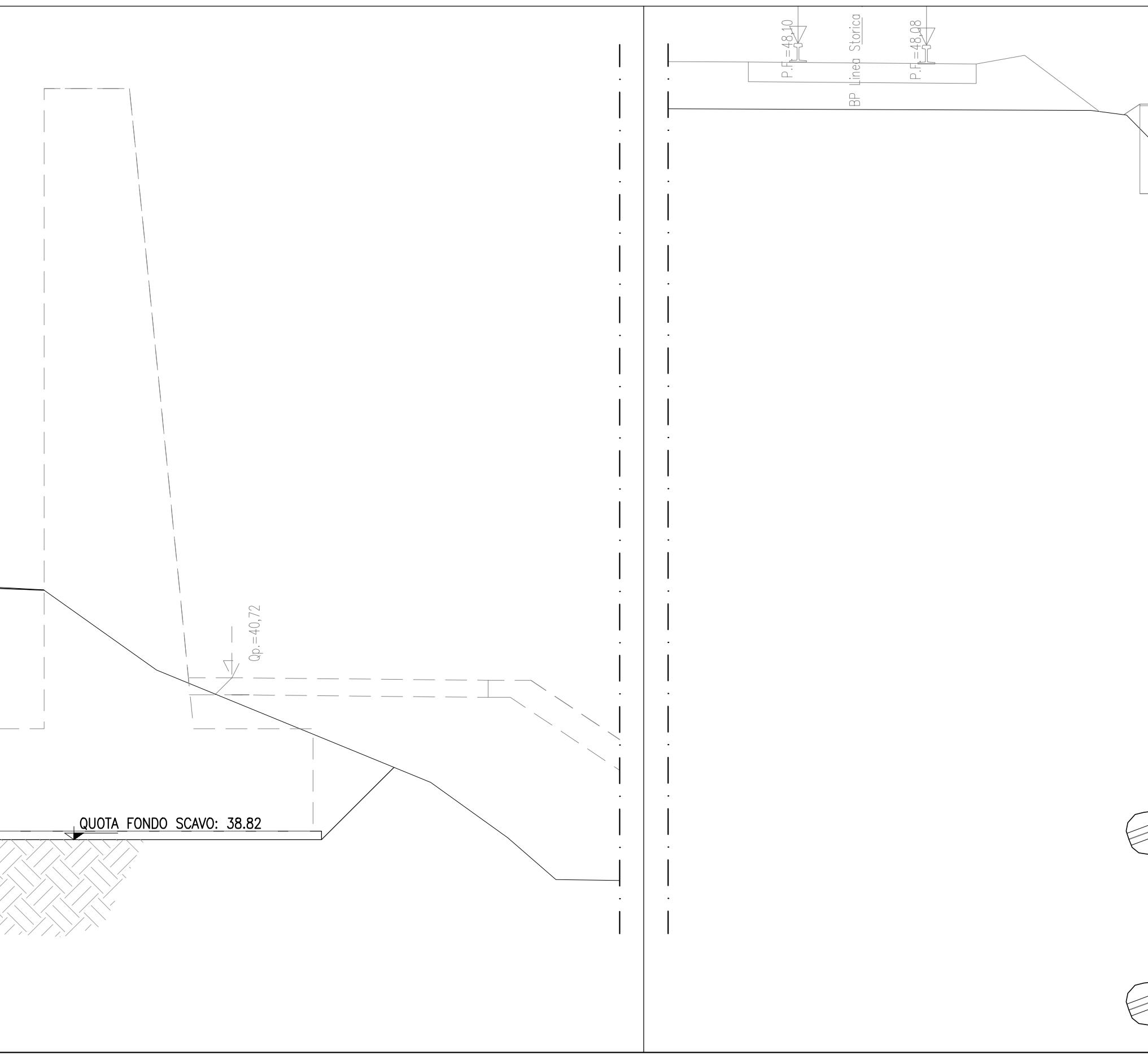
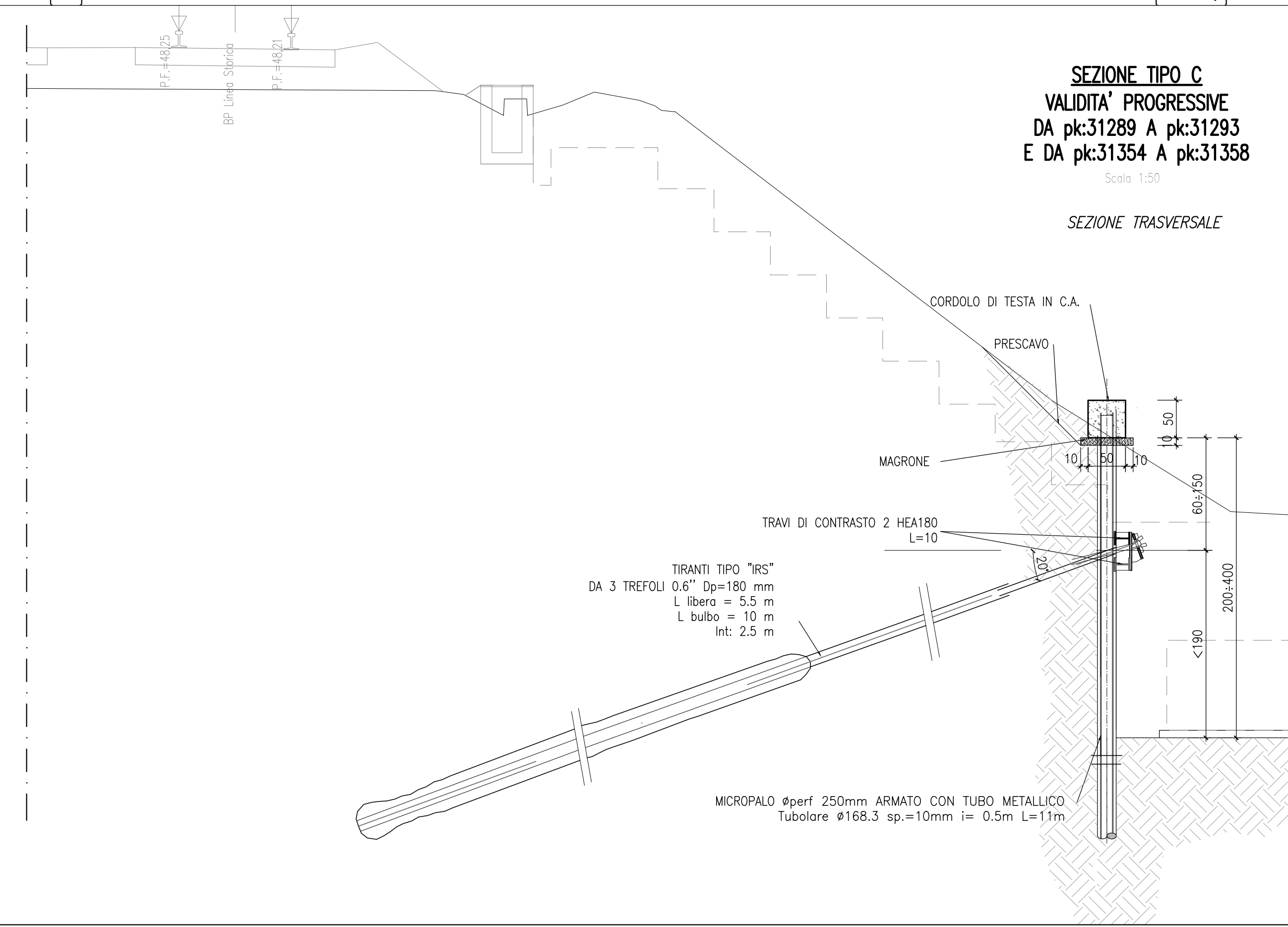
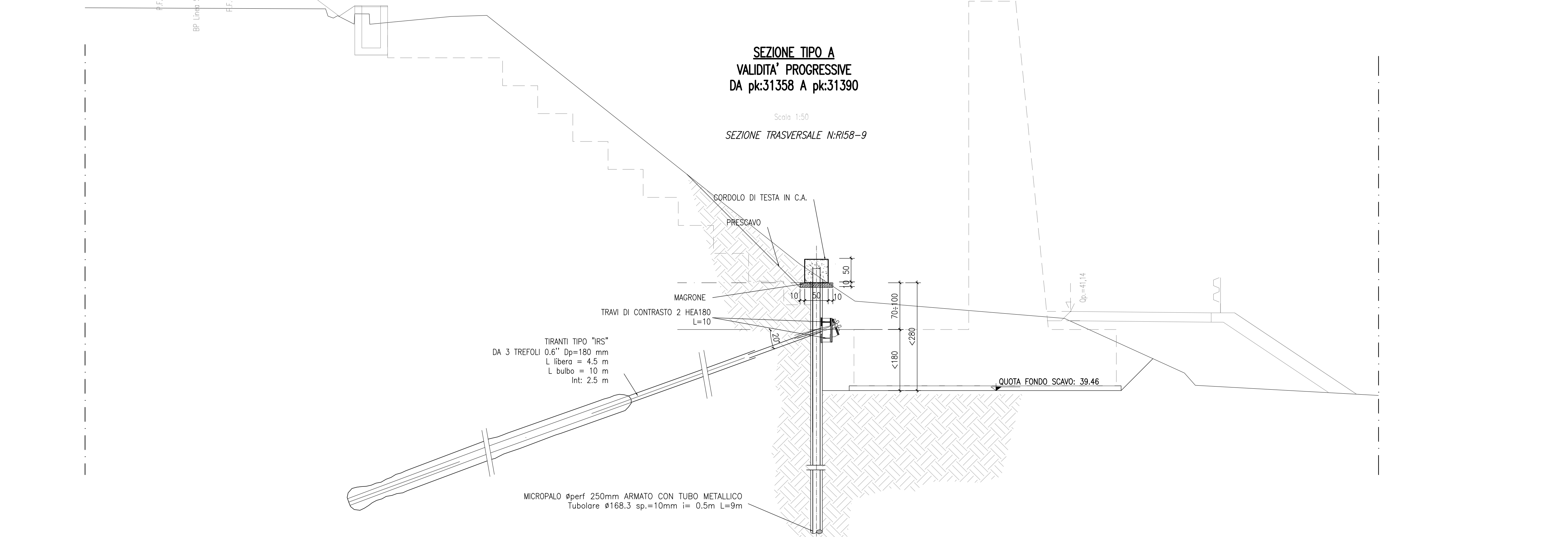


**TABELLA MICROPALI**

Validità progressiva	$\phi$ perf [mm]	Interasse [m]	Armatura [mm]	Lunghezza [m]	Num. micropali [#]
Da 31+190.000 A 31+289.000	250	0.5	$\phi 168.3$ sp.10	10	198
Da 31+289.000 A 31+293.000	250	0.5	$\phi 168.3$ sp.10	11	8
Da 31+293.000 A 31+354.000	250	0.5	$\phi 168.3$ sp.12.5	13	122
Da 31+354.000 A 31+358.000	250	0.5	$\phi 168.3$ sp.10	11	8
Da 31+358.000 A 31+390.000	250	0.5	$\phi 168.3$ sp.10	9	64

**TABELLA TIRANTI DI ANCORAGGIO**

Validità progressiva	Ordine [#]	Interasse [m]	Inclinazione [°]	Num. trefoli [#]	Pretiro [kN]	$\phi$ perf [mm]	L libera [m]	L bulbo [m]	Num. Tiranti	Travi di ripartizione
Da 31+190.000 A 31+289.000	1*	2.5	20	3	210	180	5	10	40	2 HEA 180
Da 31+289.000 A 31+293.000	1*	2.5	20	3	210	180	5.5	10	2	2 HEA 180
Da 31+293.000 A 31+354.000	1*	2.5	20	3	210	180	6	10	25	2 HEA 180
Da 31+354.000 A 31+358.000	2*	2.5	20	3	210	180	5.5	11	25	2 HEA 180
Da 31+358.000 A 31+390.000	1*	2.5	20	3	210	180	4.5	10	13	2 HEA 180



COMMITENTE: **RFI** RETE FERROVIARIA ITALIANA GRUPPO FERROVIE DELLO STATO

ALTA SOVRIGILANZA: **ITALFER** GRUPPO FERROVIE DELLO STATO

GENERAL CONTRACTOR: **IFICAV2**

INFRASTRUTTURE FERROVIARIE STRATEGICHE DEFINITE DALLA LEGGE OBIETTIVO N. 443/01  
 LINEA A.V. /A.C. TORINO-VENEZIA Tratta VERONA-PADOVA  
 Lotto funzionale Verona-Bivio Vicenza  
 PROGETTO ESECUTIVO RILEVATI  
 RILEVAMENTO FERROVIARIO DA PK 31+190,00 A PK 31+390,00  
 OPERE PROVVISORIALI  
 Prospetto e sezioni tav 2/2

GENERAL CONTRACTOR: **IFICAV2** Consorzio IFICAV Due  
 Via Pisa Caracciolo, 10 - 37040 Verona (VR) - Italia  
 Data: Dicembre 2021

DIRETTORE LAVORI: **IFICAV2**

SCALA: 1:50

COMPENSAZIONE: 1117 | LOTTO: 02 | FASE: 02 | ENTITA' DOCUMENTO: 02 | OPERA/DIRCIPLINA: 02 | PROG. REV. DATA: 02 | A | 02 | 2021

PROGETTISTA: **IFICAV2**

Rev. Descrizione: A EMISSIONE

LOG: 83729 VST | CUP: J41E100000009 | File: mtr2021preliminare02.dwg | Cod. origine

TUTTI I DIRITTI DEL PRESENTE DOCUMENTO SONO RISERVATI. LA PRODUZIONE ANCHE PARZIALE È VIETATA.