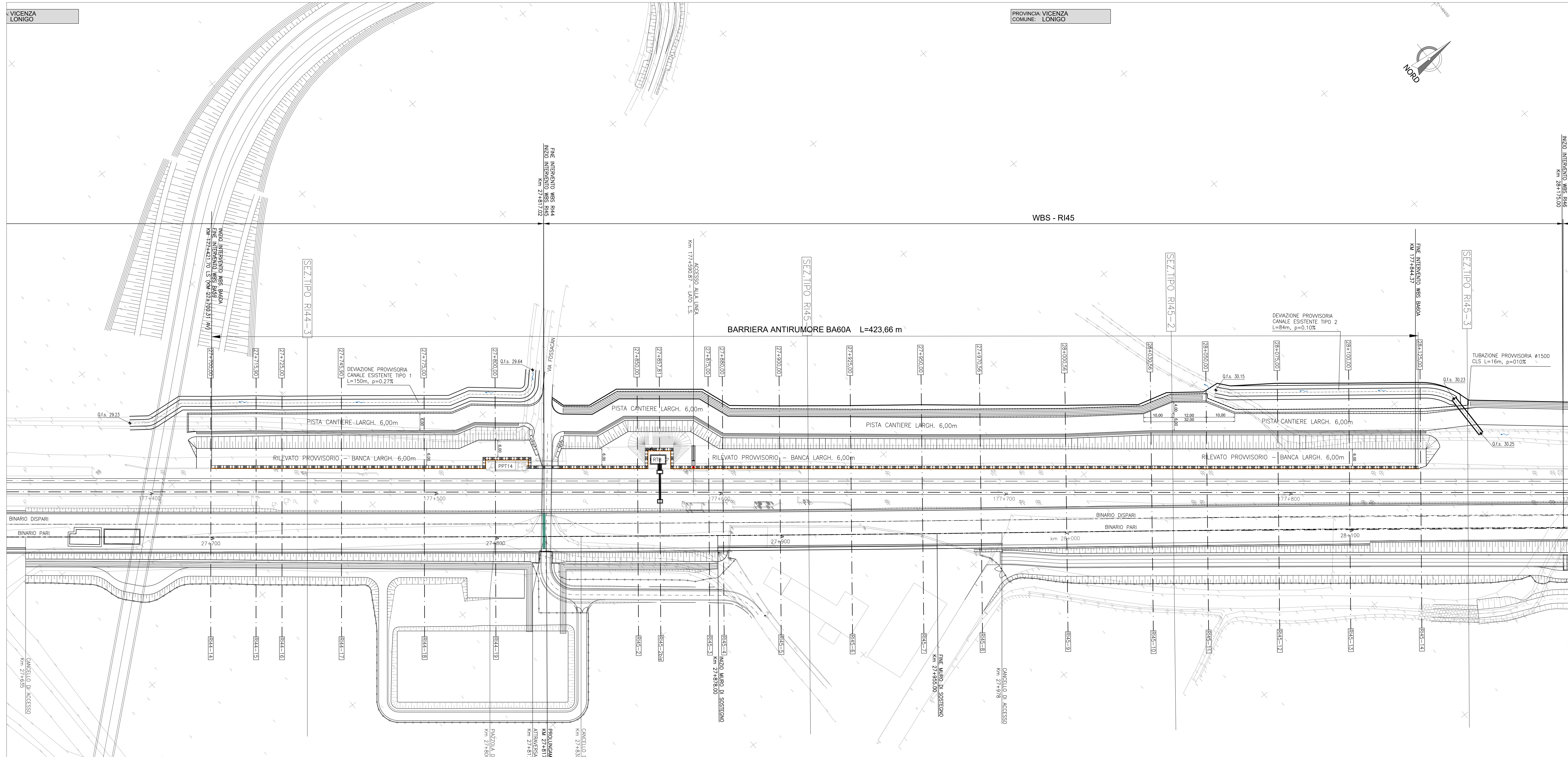


PLANIMETRIA DI PROGETTO RILEVATO PROVVISORIO

Scala 1:500



WBS - RI45

DESEIGN DI RIFERIMENTO

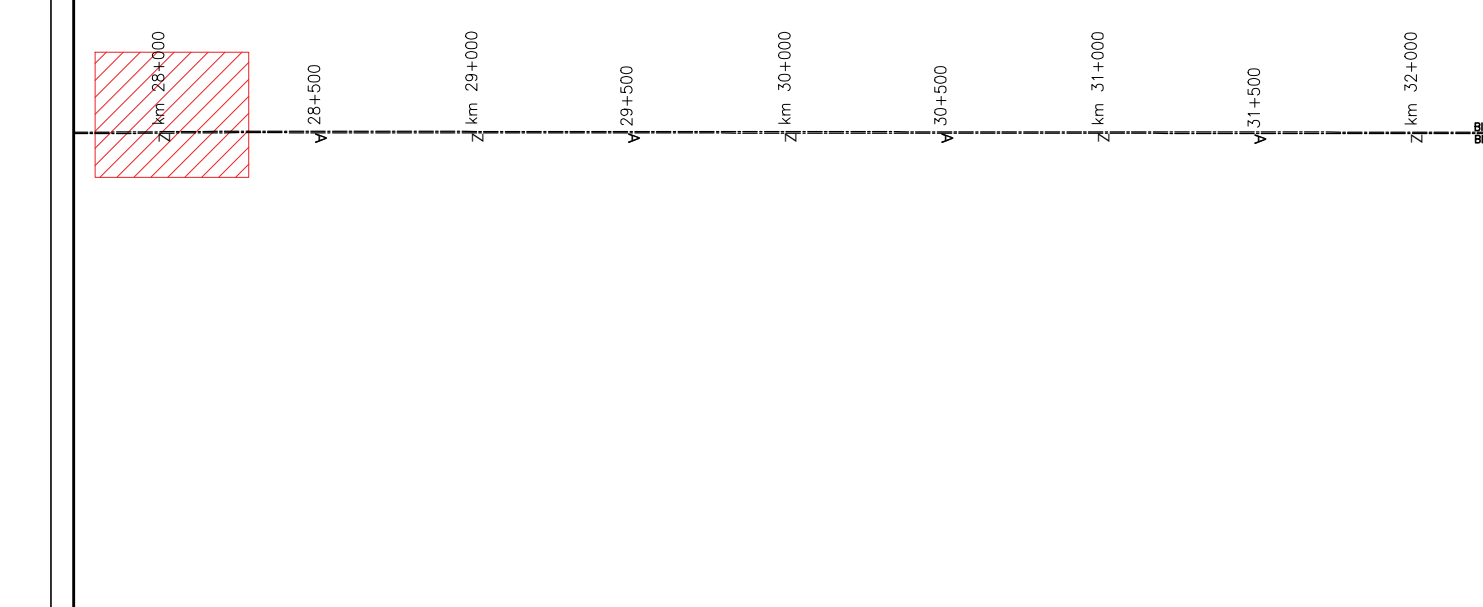
DESCRIZIONE	CODICE
RELAZIONE TECNICO DESCRITTIVA	RN172EPR08A0001
RELAZIONE DI CONFERIMENTO OPERE	RN172EPR08A0002
RELAZIONE DI CALCOLO CORDOLO DI FONDAZIONE	RN172EPR08A0003
PLANIMETRIA DI INGROSSAMENTO	RN172EPR08A0004
PIANTA CORDOLI DI FONDAZIONE E TRACCIAMENTO MICROPAZI - TAV. 1	RN172EPR08A0005
PIANTA CORDOLI DI FONDAZIONE E TRACCIAMENTO MICROPAZI - TAV. 2	RN172EPR08A0006
CORDOLI DI FONDAZIONE - SEZIONI TRASVERSALI E PROSPETTI	RN172EPR08A0007
CORDOLI MICROPAZI DI FONDAZIONE - ARMATURA E DETTAGLI	RN172EPR08A0008
RILEVATO PROVVISORIO PER REALIZZAZIONE CORDOLO - PLANIMETRIA E DETTAGLI	RN172EPR08A0009
RILEVATO PROVVISORIO PER REALIZZAZIONE CORDOLO - SEZIONI TRASVERSALI TAV. 1	RN172EPR08A0010
RILEVATO PROVVISORIO PER REALIZZAZIONE CORDOLO - SEZIONI TRASVERSALI TAV. 2	RN172EPR08A0011
RILEVATO PROVVISORIO PER REALIZZAZIONE CORDOLO - SEZIONI TRASVERSALI TAV. 3	RN172EPR08A0012
RILEVATO PROVVISORIO PER REALIZZAZIONE CORDOLO - SEZIONI TRASVERSALI TAV. 4	RN172EPR08A0013

NOTE GENERALI

- TUTTE LE PROGRESSIVE SONO RIFERITE AL BINARIO PARI, SALVO OVE DIVERSAMENTE SPECIFICATO

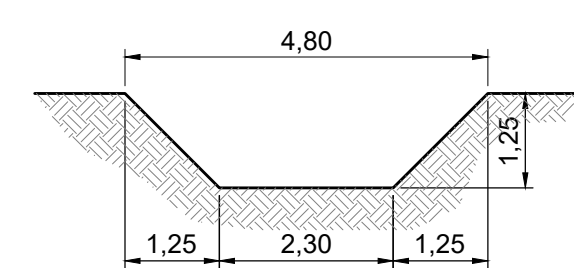
CARATTERISTICHE DEI MATERIALI

KEY-PLAN



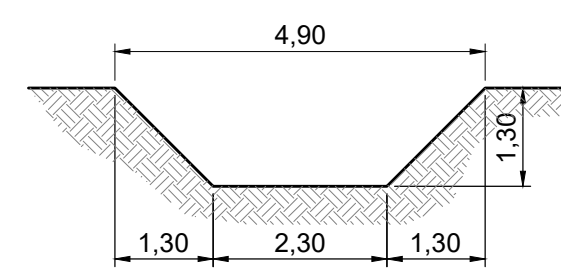
DEVIAZIONE CANALE IN TERRA - SEZIONE TIPO 1

Scala 1:100



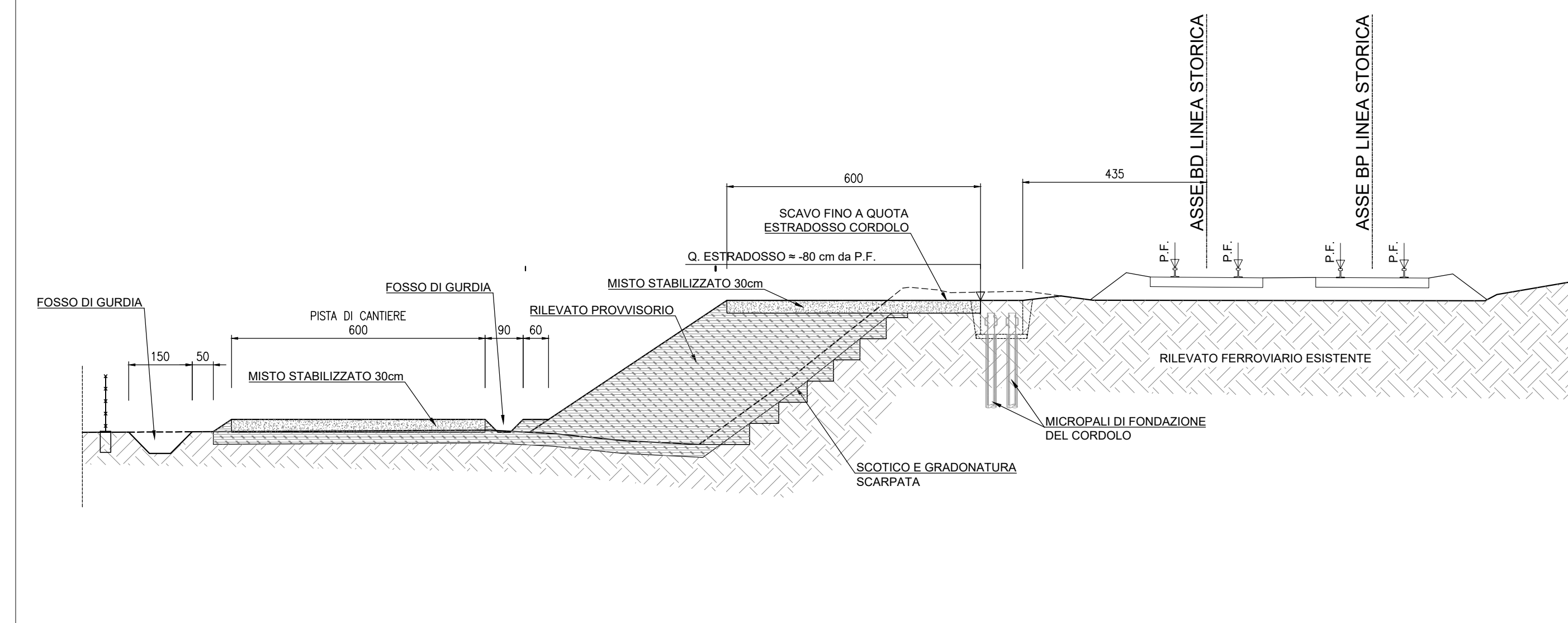
DEVIAZIONE CANALE IN TERRA - SEZIONE TIPO 2

Scala 1:100



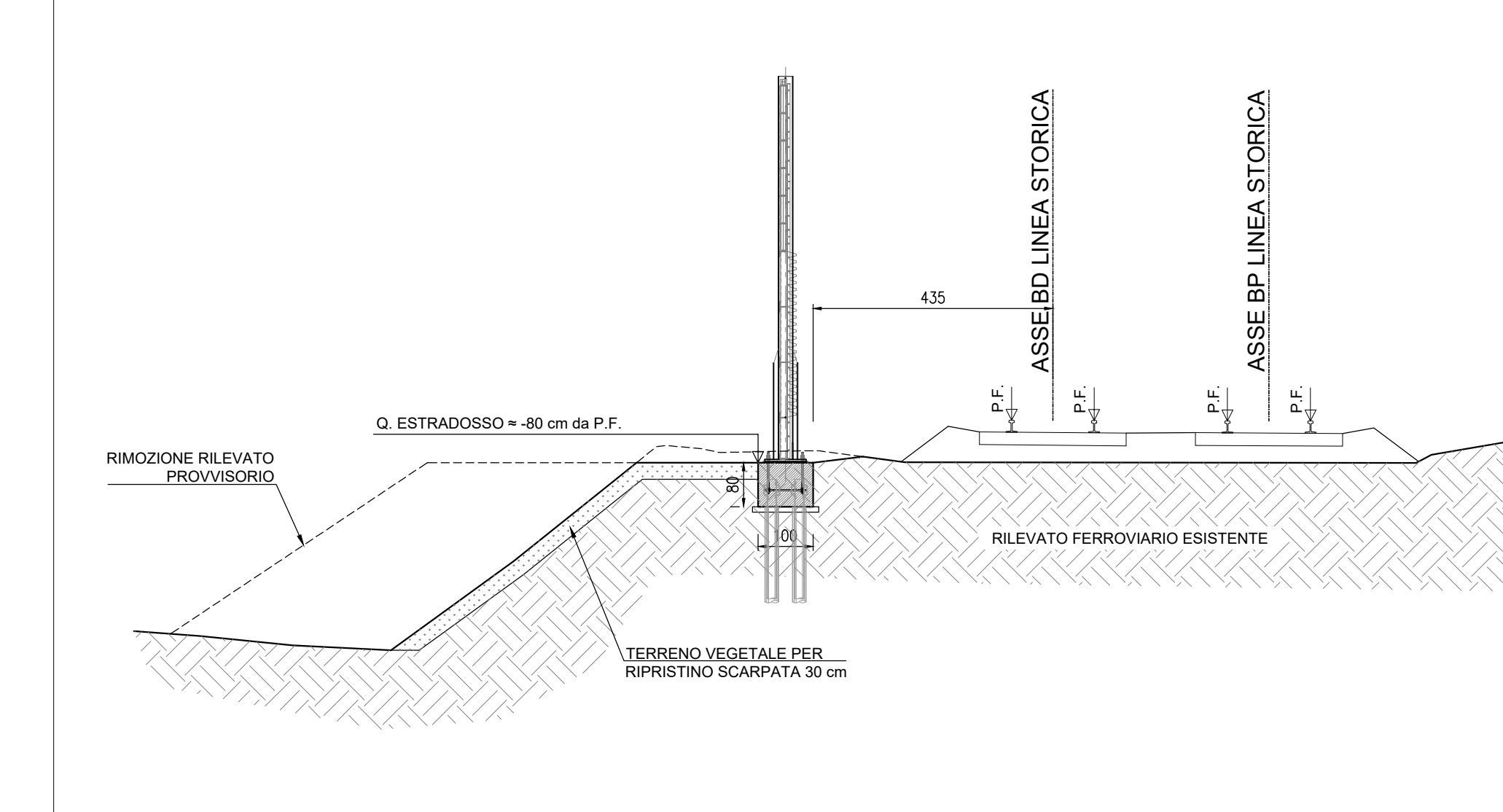
REALIZZAZIONE RILEVATO PROVVISORIO - SEZIONE TIPO

Scala 1:100



RIMOZIONE RILEVATO PROVVISORIO - SEZIONE TIPO

Scala 1:100



COMMITTEE:



ALTA SORVEGLIANZA:



GENERAL CONTRACTOR:



INFRASTRUTTURE FERROVIARIE STRATEGICHE DEFINITE DALLA LEGGE OBBIETTIVO N. 443/01
LINEA A.V./A.C. TORINO-VENEZIA Tratta VERONA-PADOVA
Lotto funzionale Verona-Bivio Vicenza

PROGETTO ESECUTIVO

PRESIDI ANTI-RUMORE / VIBRAZIONI
Barriera antirumore da PK 177+379,361 a PK 177+844,366 lato Sx-Opere di fondaz.
FONDAZIONI

RILEVATO PROVVISORIO PER REALIZZAZIONE CORDOLO - PLANIMETRIA E DETTAGLI

GENERAL CONTRACTOR		DIRETTORE LAVORI		SCALA
I. PROGETTO		CONTRATTORE		VALORE
Ing. Claudio DE GAUDIO Scritto al protocollo n. 105 di data 19/02/2023		IticaV2 Ing. Tommaso LIGGI Data: Febbraio 2023		
COMMESSA	LOTTO	FASE	ENTRATA IN DATA	PROG. REV. REG. DATA
IN17	12	E	P2	BA60A11 001 A 11
VISTO CONSIGLIO ITCAV DUE				
Progettazione:				
Rev.	Descrizione	Redatto	Data	Verificato
A	EMERSONE	C. DE GAUDIO	16/02/2023	16/02/2023
B				
C				
C.C. 817790101		CUP: J4181300000001		File: ...
Progetto cofinanziato dalla Unione Europea		Cod. origine: ...		

TUTTI I DIRITTI DEL PRESENTI DOCUMENTO SONO RISERVATI ALLA PRODUTTORE ANCHE PREZIALE E VERBA