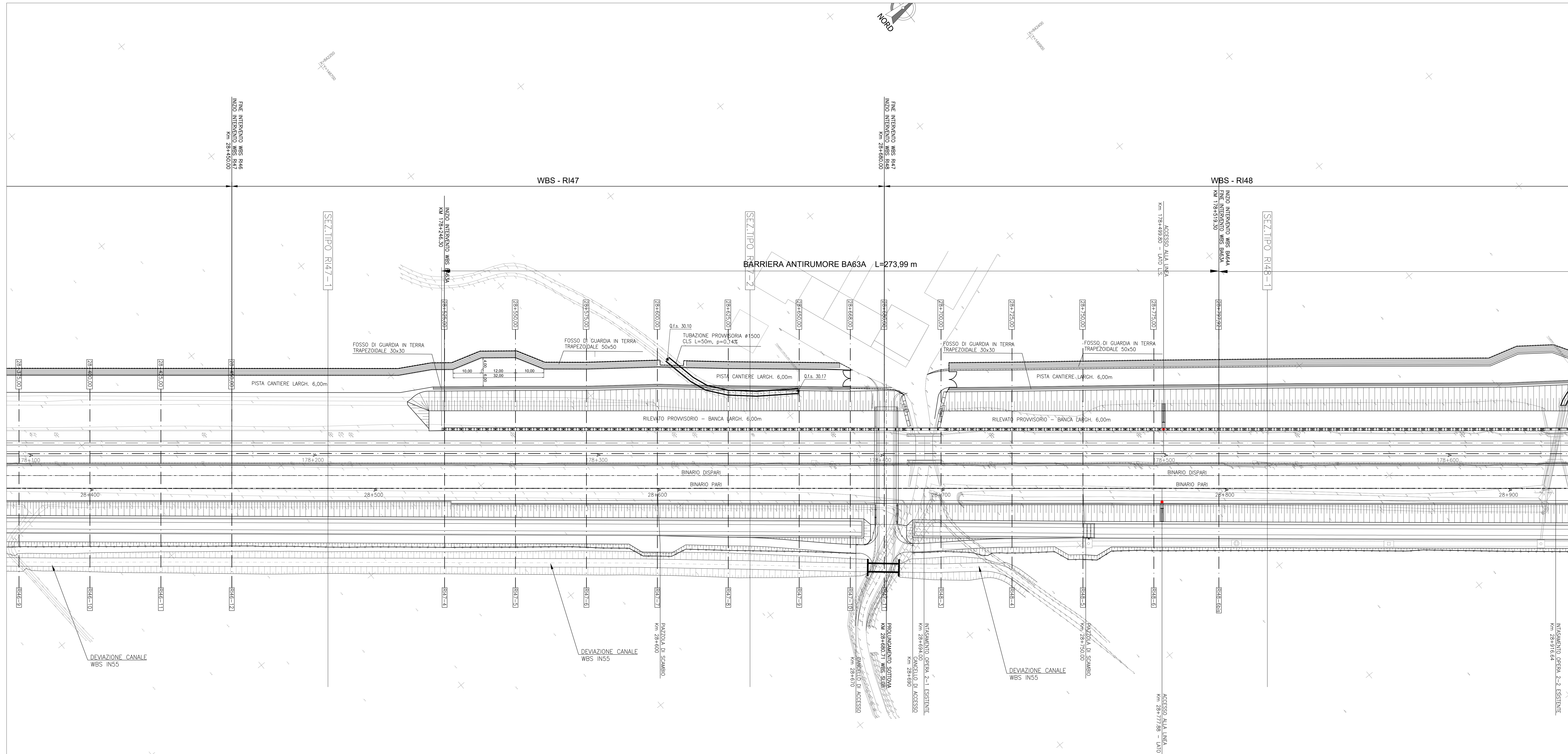


PLANIMETRIA DI PROGETTO PROVVISORIO  
Scala 1:500

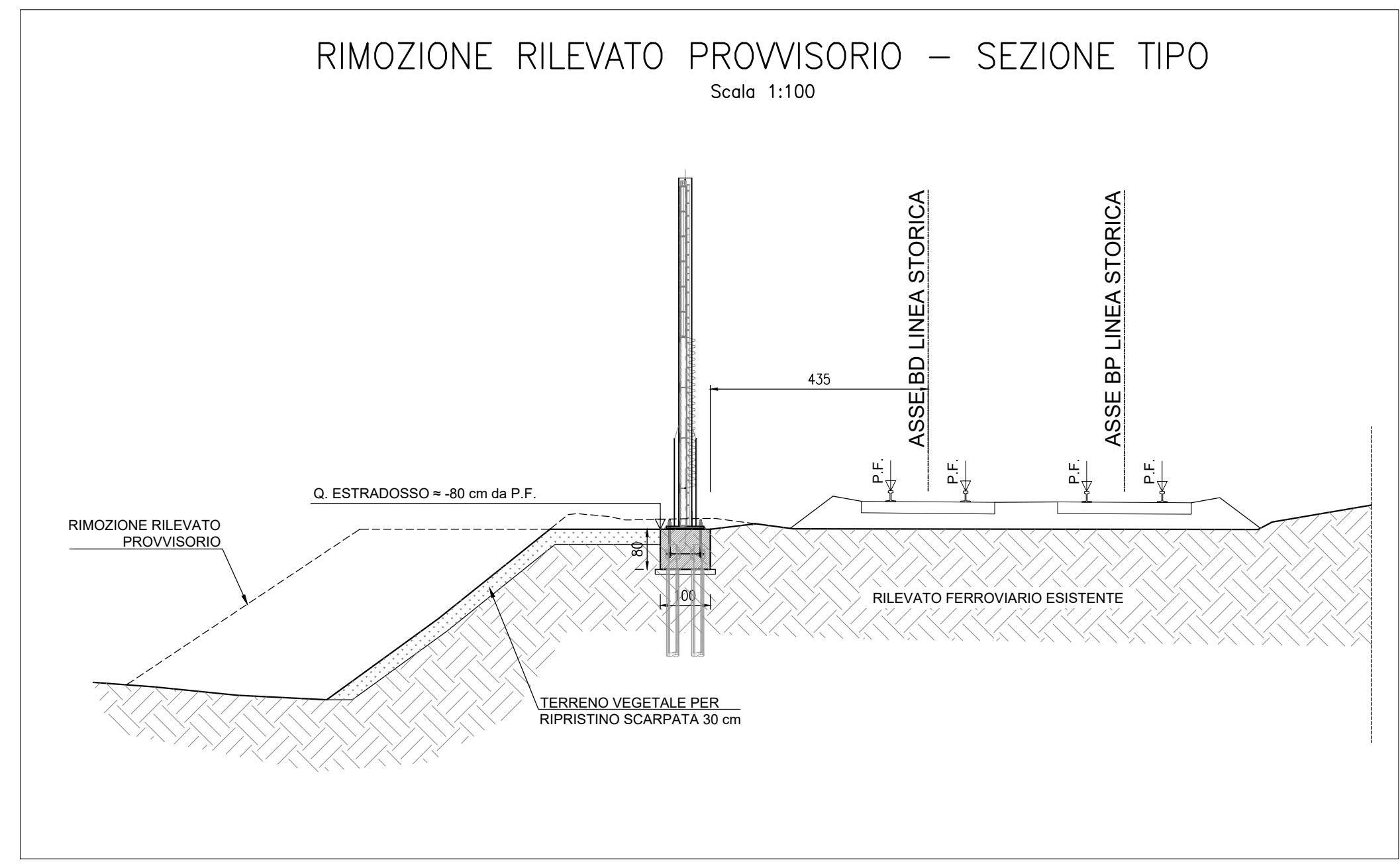
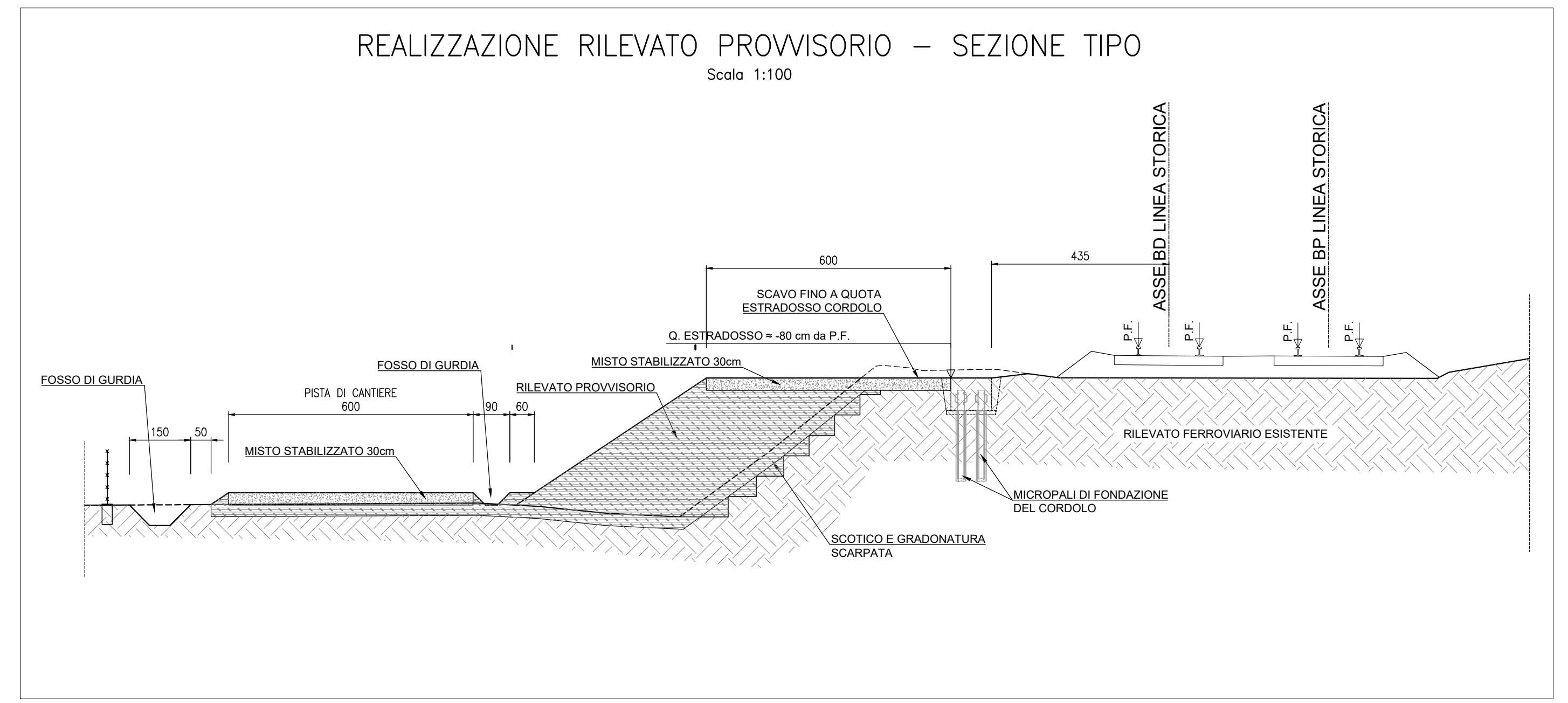
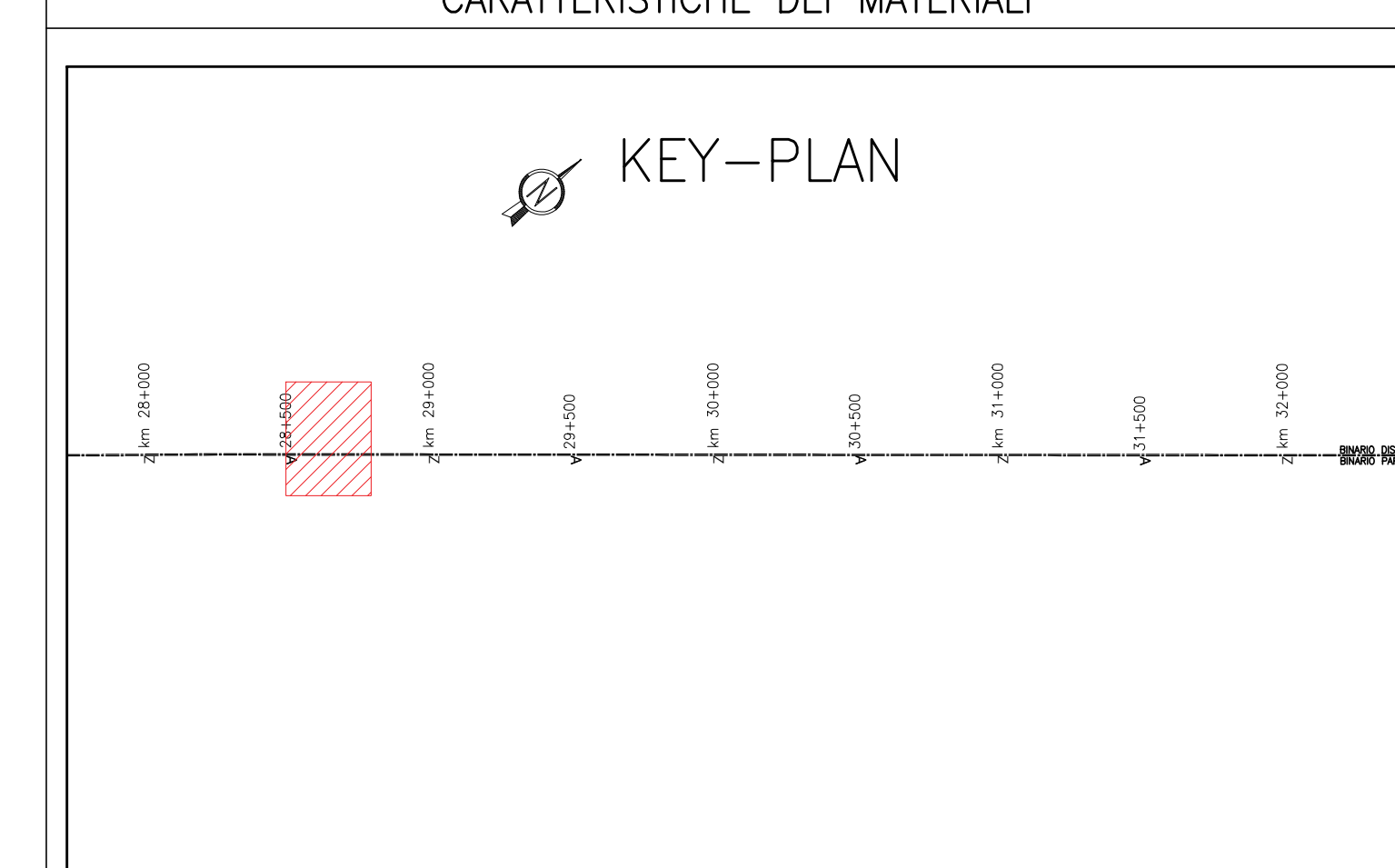


**DISEGNI DI RIFERIMENTO**

DESCRIZIONE	CODICE
RELAZIONE TECNICA DESCRITTIVA	IN172E02R08A03A001
RELAZIONE DI CONFRONTO PERFE	IN172E02R08A03A002
RELAZIONE DI CALCOLO CORDOLI DI FONDAZIONE	IN172E02C08A03A1001
PLANIMETRIA DI INGIADRAMENTO	IN172E02B08A03A001
PIANTA CORDOLI DI FONDAZIONE E TRACCIAMENTO MICROPALEI - TAV. 1	IN172E02P08A03A1001
PIANTA CORDOLI DI FONDAZIONE E TRACCIAMENTO MICROPALEI - TAV. 2	IN172E02P08A03A1002
CORDOLI DI FONDAZIONE. SEZIONI TRASVERSALI E PROSPETTI	IN172E02V08A03A001
CORDOLI DI FONDAZIONE. ARMATURA E DETTAGLI	IN172E02B08A03A1001
RILEVATO PROVVISORIO PER REALIZZAZIONE CORDOLO - PLANIMETRIA E DETTAGLI	IN172E02P08A03A1001
RILEVATO PROVVISORIO PER REALIZZAZIONE CORDOLO - SEZIONI TRASVERSALI TAV.1	IN172E02V08A03A1001
RILEVATO PROVVISORIO PER REALIZZAZIONE CORDOLO - SEZIONI TRASVERSALI TAV.2	IN172E02V08A03A1002

**NOTE GENERALI**

- TUTTE LE PROGRESSIVE SONO RIFERITE AL BINARIO PARI, SALVO OVE DIVERSAMENTE SPECIFICATO



**COMMITTENTE:** RFI - RETE FERROVIARIA ITALIANA

**ALTA Sorveglianza:** ITALFERR - GRUPPO FERROVIE DELLO STATO

**GENERAL CONTRACTOR:** IFICAV2

**INFRASTRUTTURE FERROVIARIE STRATEGICHE DEFINITE DALLA LEGGE OBBIETTIVO N. 443/01**  
LINEA A.V./A.C. TORINO-VENEZIA Tratta VERONA-PADOVA  
Lotto funzionale Verona-Bivio Vicenza

**PROGETTO ESECUTIVO**  
PRESIDI ANTI-RUMORE / VIBRAZIONI  
Barriera antirumore da PK 178+246,30 a PK 178+519,30 lato Sx-Opere di fondaz. FONDAZIONI

**RILEVATO PROVVISORIO PER REALIZZAZIONE CORDOLO - PLANIMETRIA E DETTAGLI**

PROGETTO	ING. GIUSEPPE DI GIACOMO	VERIFICATO	ING. TOMMASO DE VITO	APPROVATO	ING. GIUSEPPE DI GIACOMO	DATA	2023
COMMISSIONE	IFICAV2	ENTRATA	2023	PROG.	001	REV.	001

**PROGETTAZIONE:**

REV.	DESCRIZIONE	DATA	PROGETTISTA
A	EMERSONE	2023	ING. GIUSEPPE DI GIACOMO
B			
C			

Progetto cofinanziato dalla Unione Europea