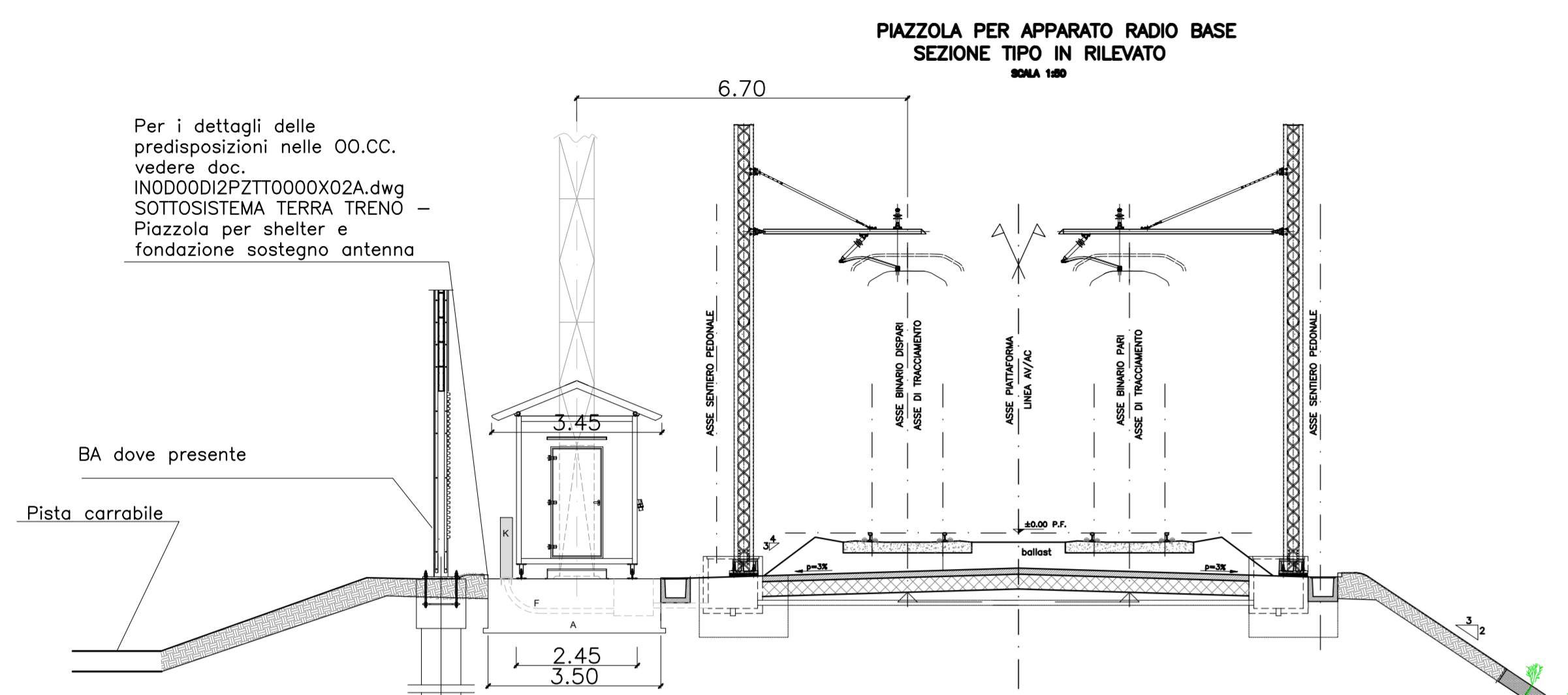
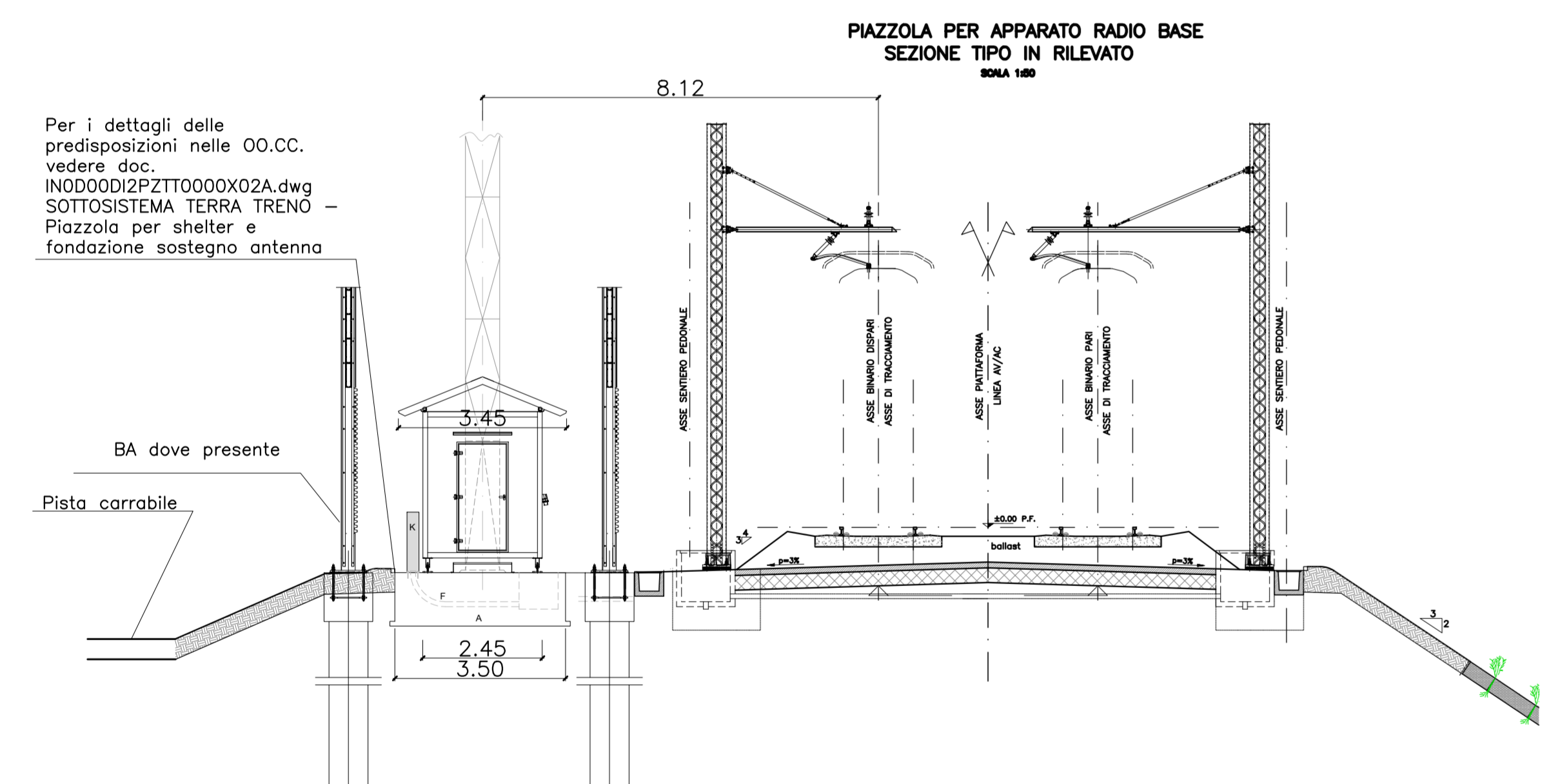


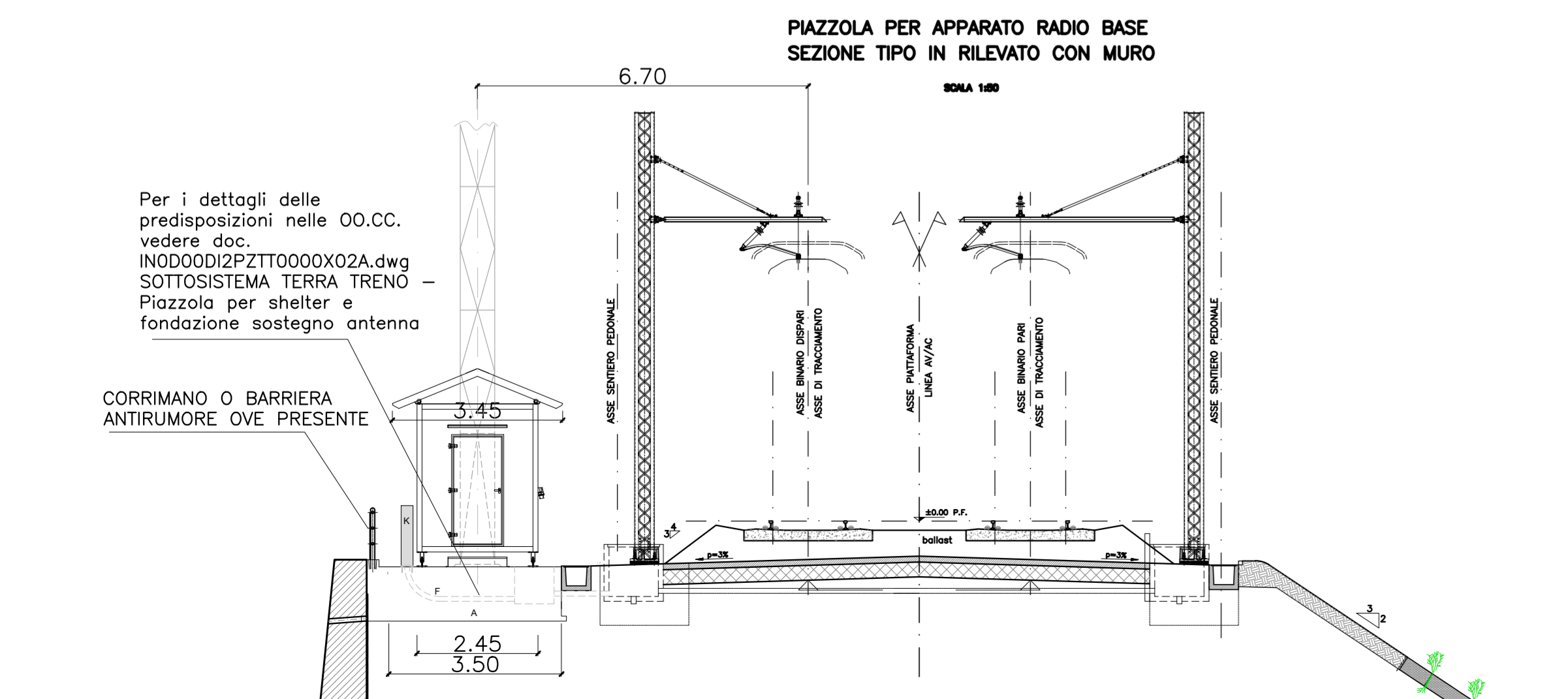
TIPO A



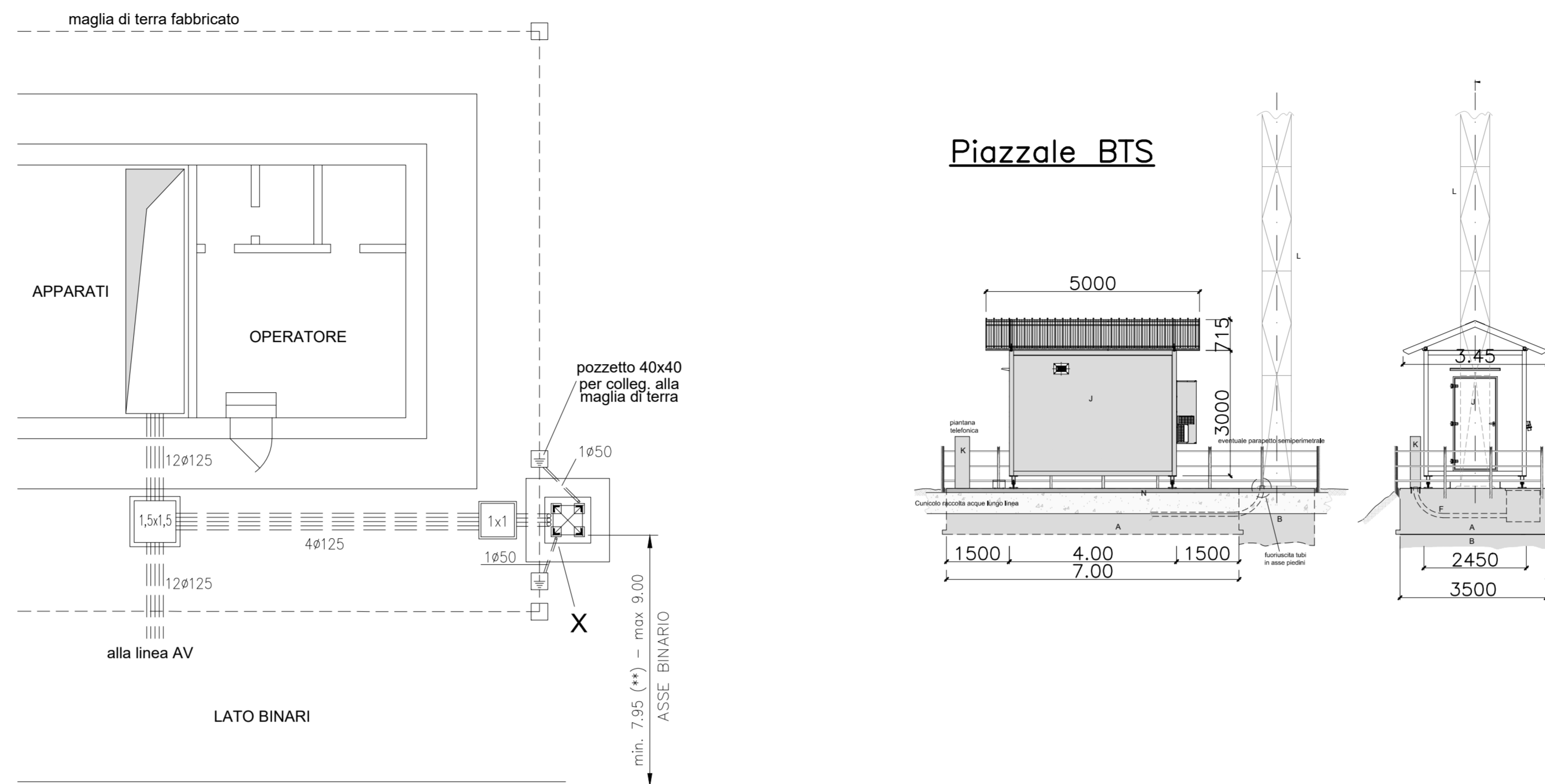
TIPO B



TIPO C



TIPO D

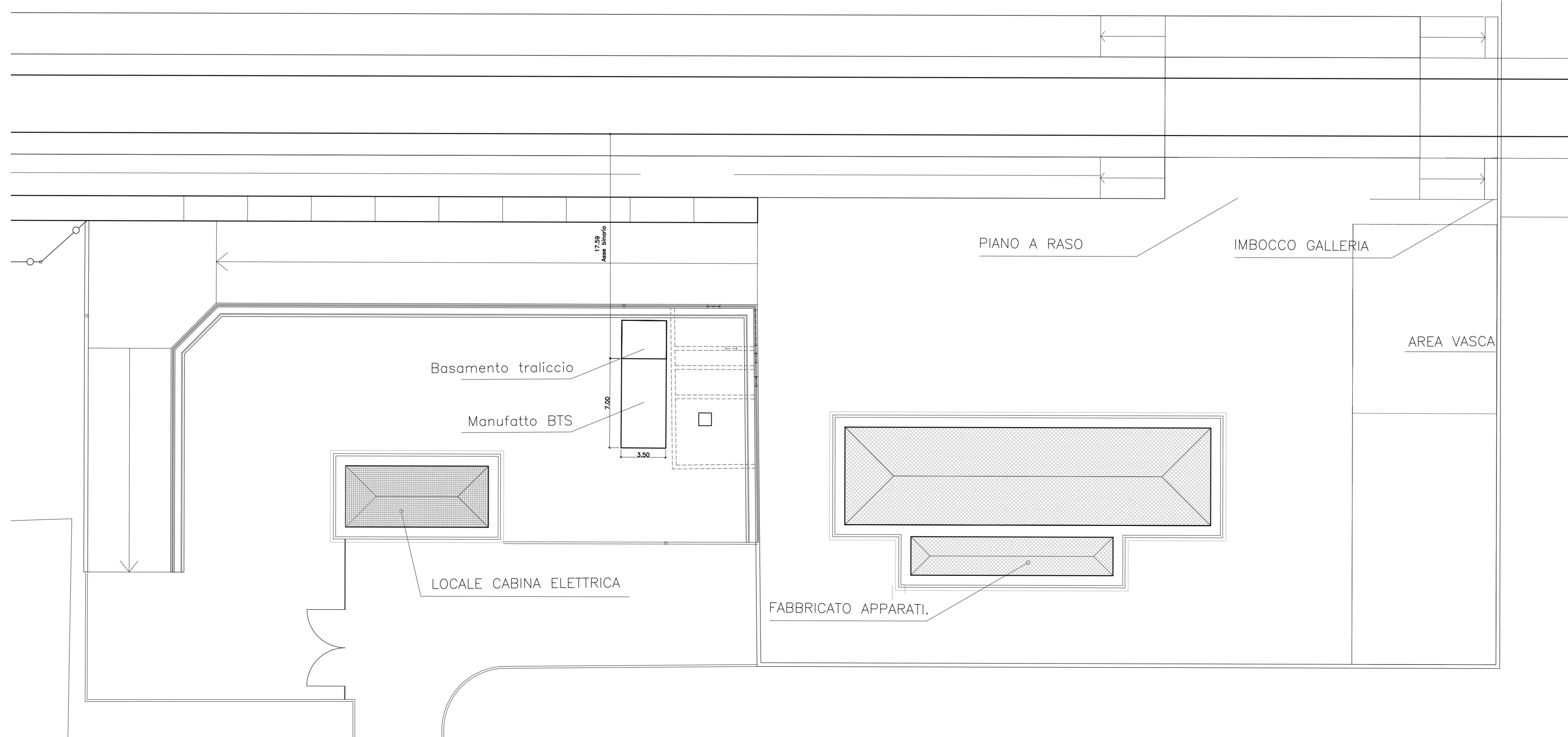


POSIZIONAMENTO BTS

SITO	PROGRESSIVE	POSIZIONE SITI	TIPOLOGIA
SITO 3	4+935,00 circa	In piazzale sicurezza in prossimità imbocco galleria. Binario pari.	TIPO E
SITO 4	6+865,00 circa	In piazzale sicurezza in prossimità imbocco galleria. Binario pari.	TIPO E
SITO 5	10+875,00	BINARIO DISPARI	TIPO A
SITO 6	15+150,00	BINARIO DISPARI	TIPO A
SITO 7	19+128,00	BTS in PT San Bonifacio solo traliccio. Binario pari	TIPO D
SITO 8	23+700,00	BINARIO DISPARI	TIPO A
SITO 9	27+785,00	Zona Lonigo	TIPO B
SITO 10	32+300,00	PC Montebello Vicentino.	TIPO D
SITO 11	36+350,00	Binario pari, spostato dal km 3+200 per copertura galleria A4	TIPO B
SITO 12	40+150,00	BINARIO PARI	TIPO B
SITO 13	43+925,00	BINARIO DISPARI	TIPO C
SITO 14	46+765,00	Nuova Posizione in assenza Galleria Vicenza AV	TIPO A
SITO 15	48+120,00	Posizione in assenza Galleria Vicenza	TIPO A
SITO 16	49+748,00	in prossimità imbocco galleria esistente	TIPO A
SITO 1 INTERNO PADOVA	51+515,00	BINARIO DISPARI	TIPO C
SITO 2 INTERNO PADOVA	204+250,00 LS	PK Vicenza - Padova. Binario pari.	TIPO C

TIPO E

Scala 1:200



NOTA: PER I PARTICOLARI DELLE FONDAZIONI SI FACCIA RIFERIMENTO ALL'ELABORATO IN1712E12BZFA160001A

DISEGNI DI RIFERIMENTO	
DESCRIZIONE	CODICE
- PLANIMETRIA CON UBICAZIONE BTS (RADIOBASE) DOPO km 44+250	- IN0D02D12L61F0001A50B



GENERAL CONTRACTOR: Consorzio Iric-IV Due

INFRASTRUTTURE FERROVIARIE STRATEGICHE DEFINITE DALLA LEGGE OBIETTIVO N. 443/01  
LINEA A.V. /A.C. TORINO-VENEZIA Tratta VERONA-PADOVA  
Lotto funzionale Verona-Bivio Vicenza

PROGETTO ESECUTIVO  
FABBRICATI  
FA16 - PIAZZOLE BTS  
URBANIZZAZIONI  
PLANIMETRIE E SEZIONI TRASVERSALI

COMMITTENTE:	GENERAL CONTRACTOR	DIRETTORE LAVORI	SCALA :
INTEGRATORE LAVENDA degli Ingegneri di Il. 4239	Consorzio Iric-IV Due ing. Paolo Com Data:	Consorzio Iric-IV Due ing. Luigi Biondini Data:	VARIE

COMMISSIONE	LOTTO	FASE	ENTE	TIPO DOC.	OPERA/DISCIPLINA	PROGR.	REV.	FOGLIO
IN17	12	E	12	FZ	FA1600	001	A	001

VISTO CONSORZIO IRIC-IV DUE	
Firma	Data
ing. Luigi Biondini	

Rev.	Descrizione	Redatta	Data	Verificata	Data	Approvata	Data	IL PROGETTISTA
A	EMISSIONE	182	01/08/2011	182	01/08/2011	182	01/08/2011	

Cic: 8377957021 | CUP: J41E9100000009 | File: IN1712E12BZFA160001A.dwg  
Progetto cofinanziato dalla Unione Europea | Cod. origine: