

DESCRIZIONE		CODICE
RELAZIONE TECNICA GENERALE	IN171020RGA0300001	
RELAZIONE DI CONTROLLO P.V.P.E.	IN171020RGA0300002	
RELAZIONE DI CALCOLO DELLA FONDAZIONE	IN171020RGA0300003	
SEZIONE TIPO	IN171020RGA0300004	
PLANIMETRIA STATO DI FATTO	IN171020RGA0300005	
PLANIMETRIA - CANNA LS DAL KM 186+234,88 AL KM 186+414,87	IN171020RGA0300006	
PLANIMETRIA - CANNA AV/AC DAL KM 36+530,19 AL KM 36+714,22	IN171020RGA0300007	
PROFLO - CANNA LS DAL KM 186+234,88 AL KM 186+414,87	IN171020RGA0300008	
PROFLO - CANNA AV/AC DAL KM 36+530,19 AL KM 36+714,22	IN171020RGA0300009	
SEZIONI TRASVERSALI - CANNA LS - Tav. 1	IN171020RGA0300010	
SEZIONI TRASVERSALI - CANNA AV/AC - Tav. 2	IN171020RGA0300011	
SEZIONI TRASVERSALI - CANNA AV/AC - Tav. 1	IN171020RGA0300012	
SEZIONI TRASVERSALI - CANNA AV/AC - Tav. 2	IN171020RGA0300013	
SEZIONE DI FONDO SUB-BALLAST E MICROPEDE LINEA AV/AC - PLANIMETRIA E PROFLO LONGITUDINALE - Tav. 1	IN171020RGA0300014	
SEZIONE DI FONDO SUB-BALLAST E MICROPEDE LINEA AV/AC - PLANIMETRIA E PROFLO LONGITUDINALE - Tav. 2	IN171020RGA0300015	
SUB-BALLAST E MARCIAPIEDI LS - PLANIMETRIA E PROFLO LONGITUDINALE - Tav. 1	IN171020RGA0300016	
SUB-BALLAST E MARCIAPIEDI LS - PLANIMETRIA E PROFLO LONGITUDINALE - Tav. 2	IN171020RGA0300017	
SOLETTONE DI FONDO LINEA AV/AC - ARMATURA	IN171020RGA0300018	
SUB-BALLAST E MARCIAPIEDI LINEA AV/AC - ARMATURA	IN171020RGA0300019	
SUB-BALLAST E MARCIAPIEDI LS - ARMATURA	IN171020RGA0300020	
RACCOLTA E SMALTIMENTO ACQUE METEORICHE - PIANTE, SEZIONI/DETTAGLI	IN171020RGA0300021	
TABULATI MOVIMENTI TERRA	IN171020RGA0300022	

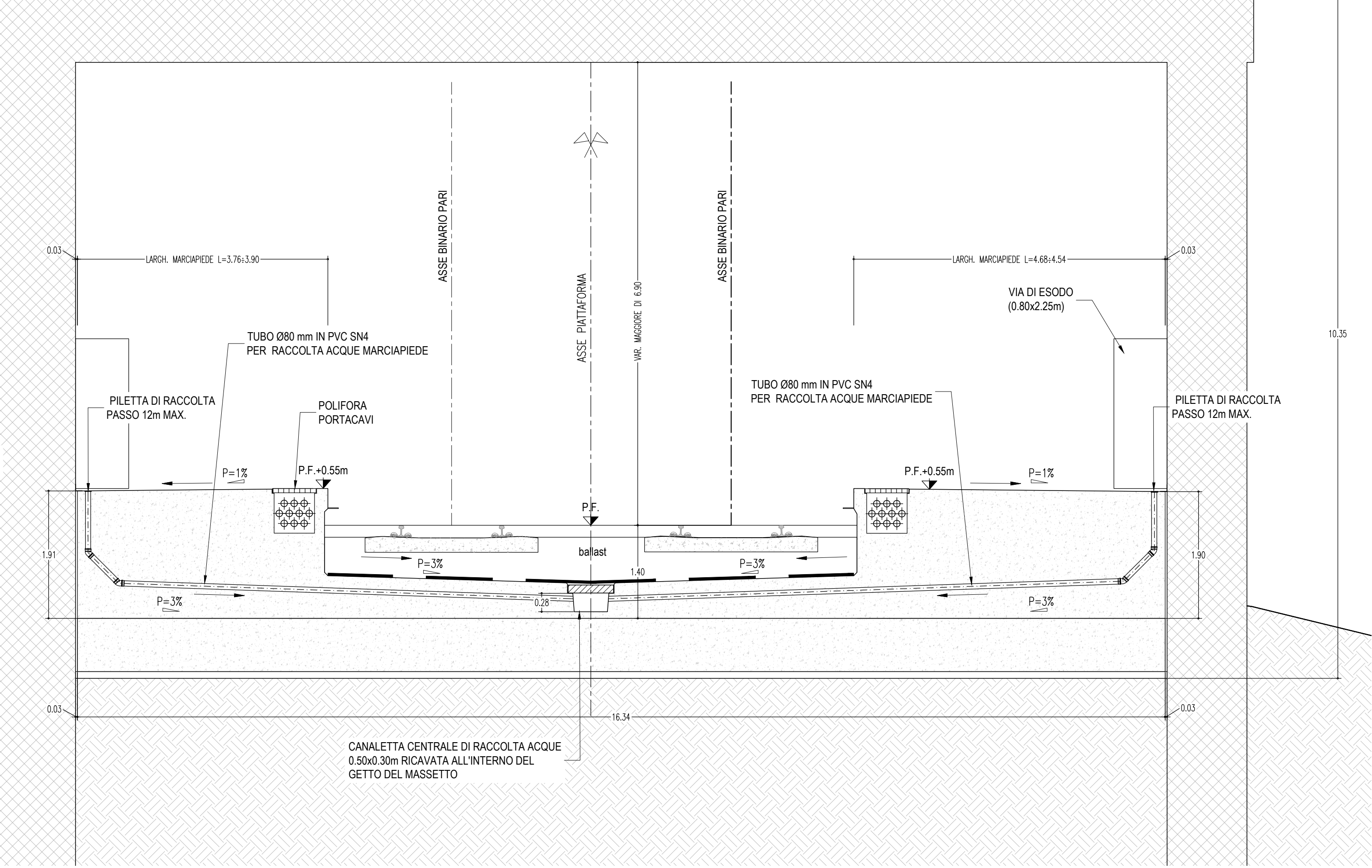
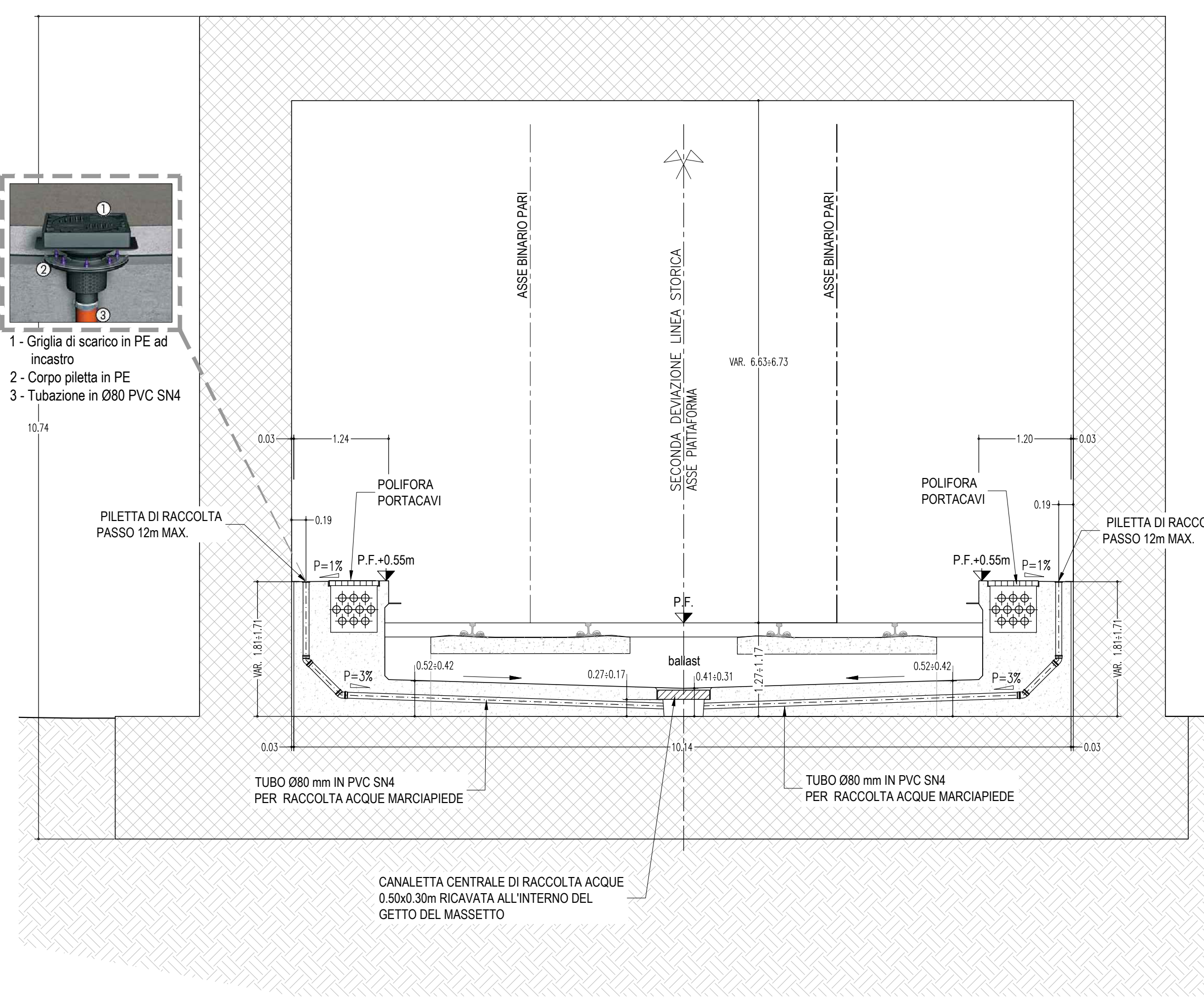
**NOTE GENERALI**

- TUTTE LE PROGRESSIVE SONO RIFERITE AL BINARIO PARI SALVO OVE DIVERSAMENTE SPECIFICATO

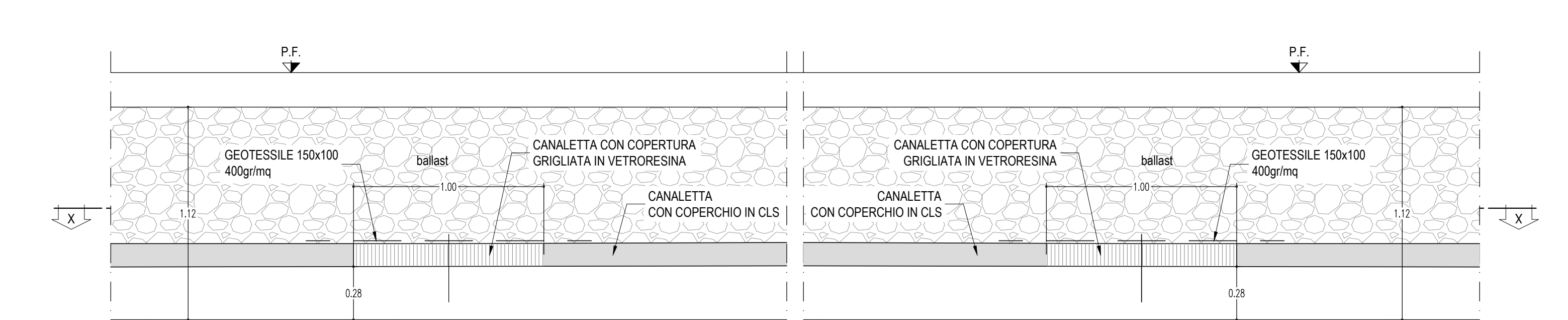
**CARATTERISTICHE DEI MATERIALI**

LEGENDA	
	Piletta di scarico acque di infiltrazione
	Verso di scorrimento
	Quota di scorrimento (m sim)
	Xn - identificativo verticale / n - esimo vertice
	Coordinate del vertice
	Coordinate del vertice
	Quota altimetrica vertice
	Xn - identificativo verticale / n - esimo vertice
	C01
	Caratteristiche del tratto
	Canaletta centrale di raccolta acque

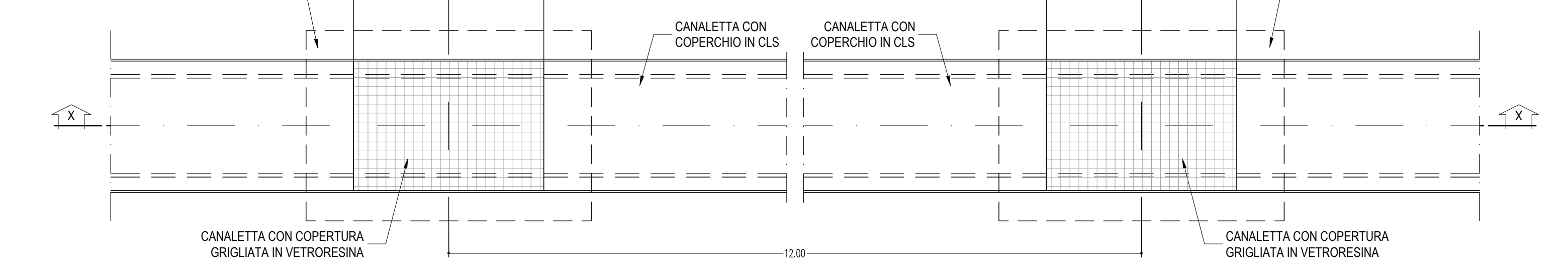
**SEZIONE TIPO GA03**  
SCALA 1:50



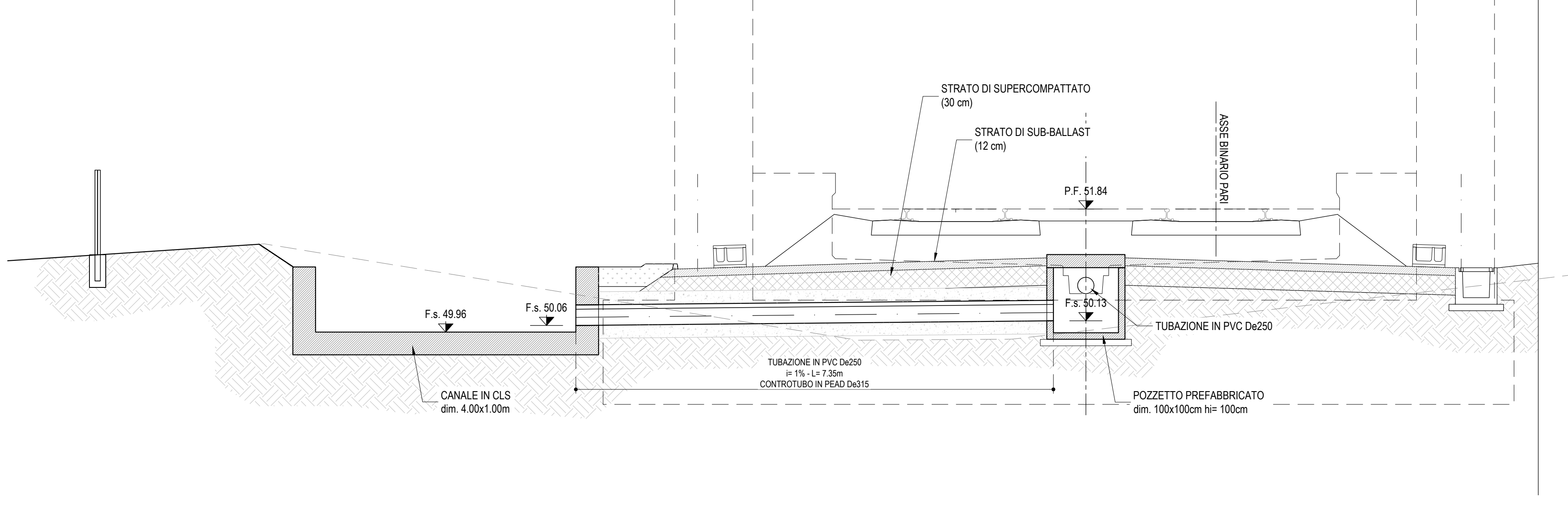
**PARTICOLARE CANALETTA CENTRALE DI RACCOLTA ACQUE**  
SEZ X-X  
SCALA 1:20



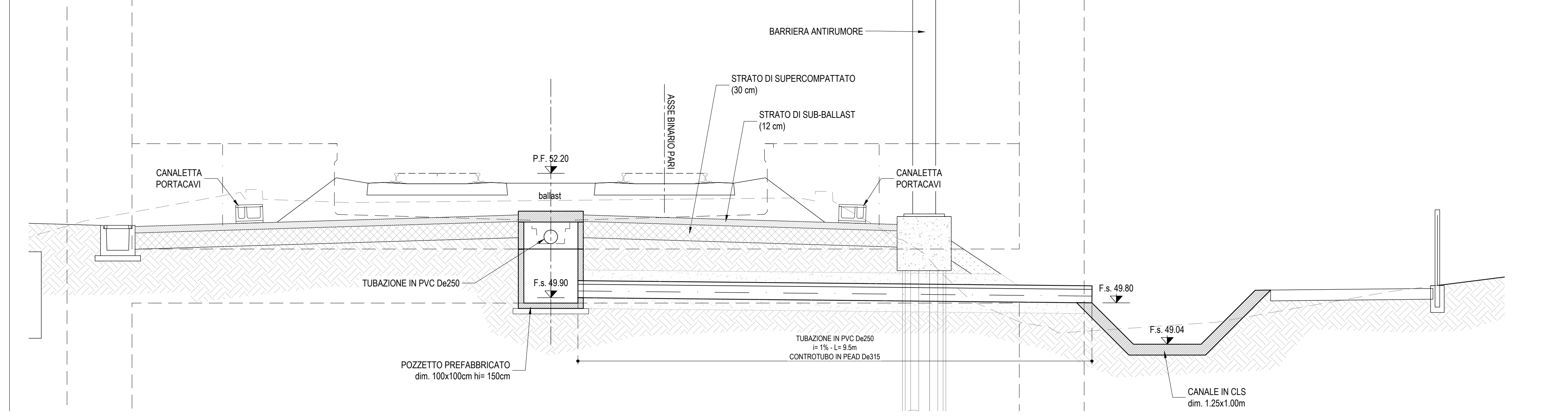
**SEZ Y-Y**  
SCALA 1:20



**DETTAGLIO SCARICO CANALETTA CENTRALE LINEA STORICA**  
SCALA 1:50



**DETTAGLIO SCARICO CANALETTA CENTRALE LINEA AV**  
SCALA 1:50



**LEGENDA**

MARCIAPIEDI (PLANIMETRIA)

**COMMITTENTE:** RFI RETE FERROVIARIA ITALIANA GRUPPO FERROVIE DELLO STATO

**ALTA SOREVEGLIANZA:** ITALFERR GRUPPO FERROVIE DELLO STATO

**GENERAL CONTRACTOR:** Consorzio Irico-IV Due

**INFRASTRUTTURE FERROVIARIE STRATEGICHE DEFINITE DALLA LEGGE OBBIETTIVO N. 443/01**  
LINEA A.V. /A.C. TORINO-VENEZIA Tratta VERONA-PADOVA  
Lotto funzionale Verona-Bivio Vicenza  
**PROGETTO ESECUTIVO**

GALLERIE ARTIFICIALI  
INTERFERENZA A4 DAL KM 36+530,19 al KM 36+714,22 - OPERE INTERNE  
GENERALE  
RACCOLTA E SMALTIMENTO ACQUE METEORICHE - PIANTE, SEZIONI/DETTAGLI

**GENERAL CONTRACTOR:** Consorzio Irico-IV Due  
**DIRETTORE LAVORI:** [Signature]  
**SCALE:** [Table]

**PROGETTAZIONE:** [Table]

**FILE:** [Table]

**FILE:** [Table]

TUTTI I DIRITTI DEL PRESENTE DOCUMENTO SONO RISERVATI. LA PRODUZIONE ANCHE PARZIALE È VIETATA.