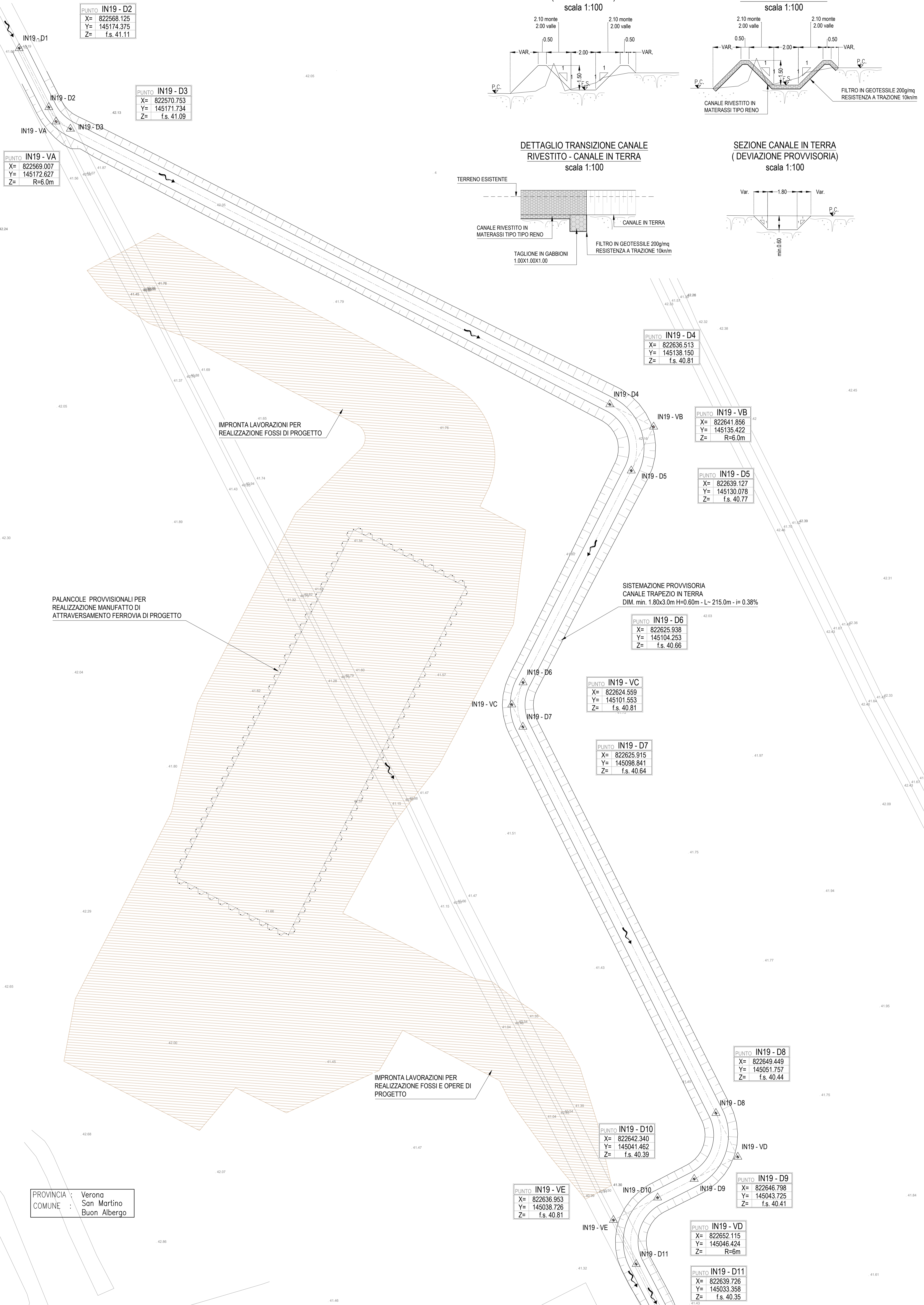
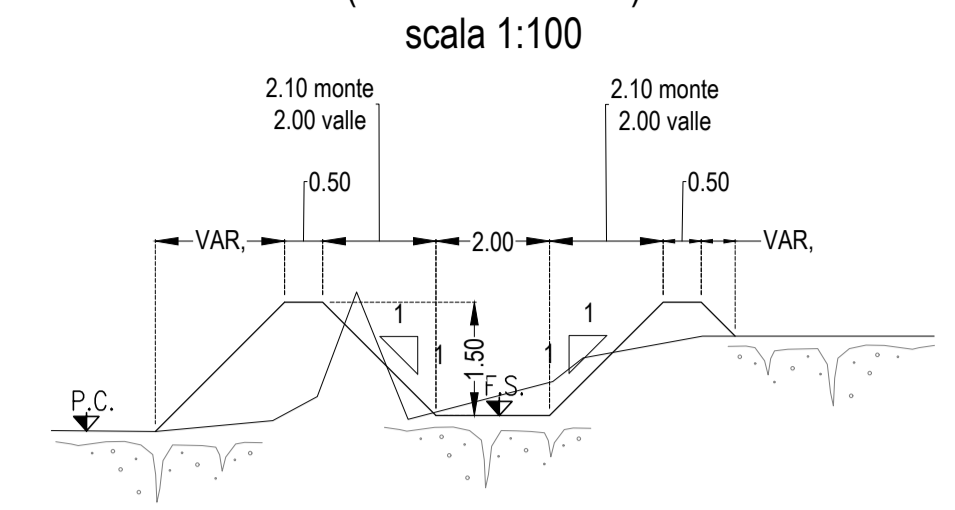


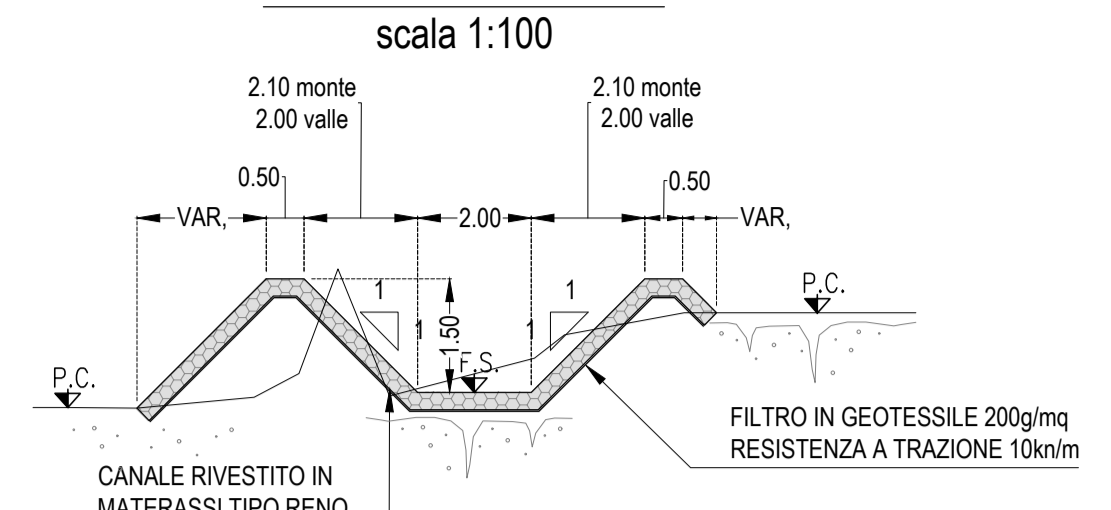
PLANIMETRIA STATO DI FATTO
scala 1:200



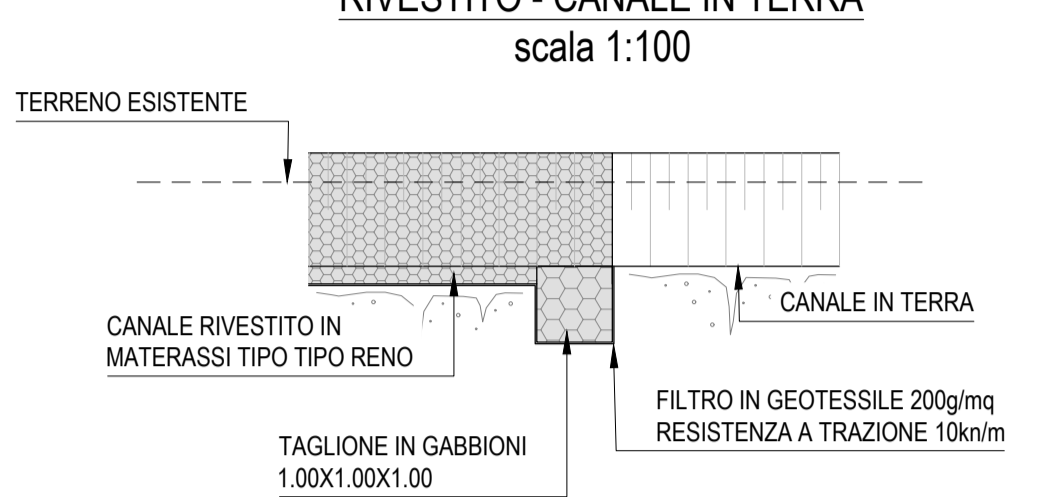
SEZIONE CANALE IN TERRA (MONTE - VALLE)
scala 1:100



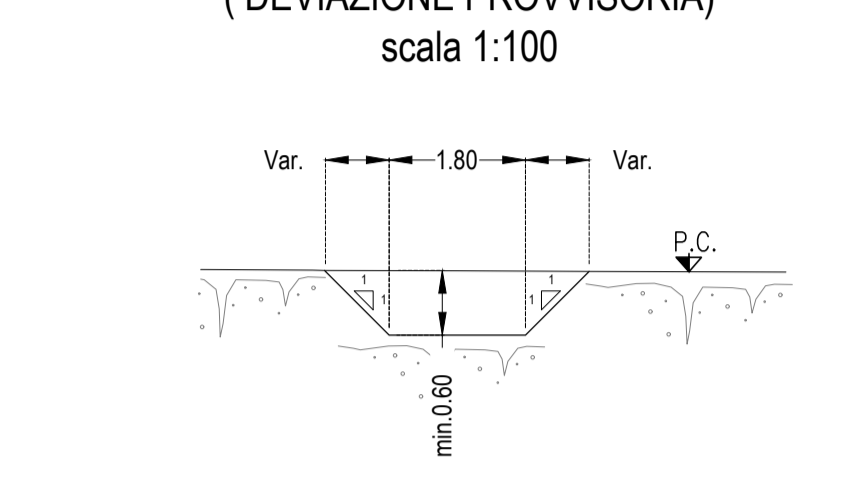
DETTAGLIO RIVESTIMENTO IN MATERASSI TIPO RENO
scala 1:100



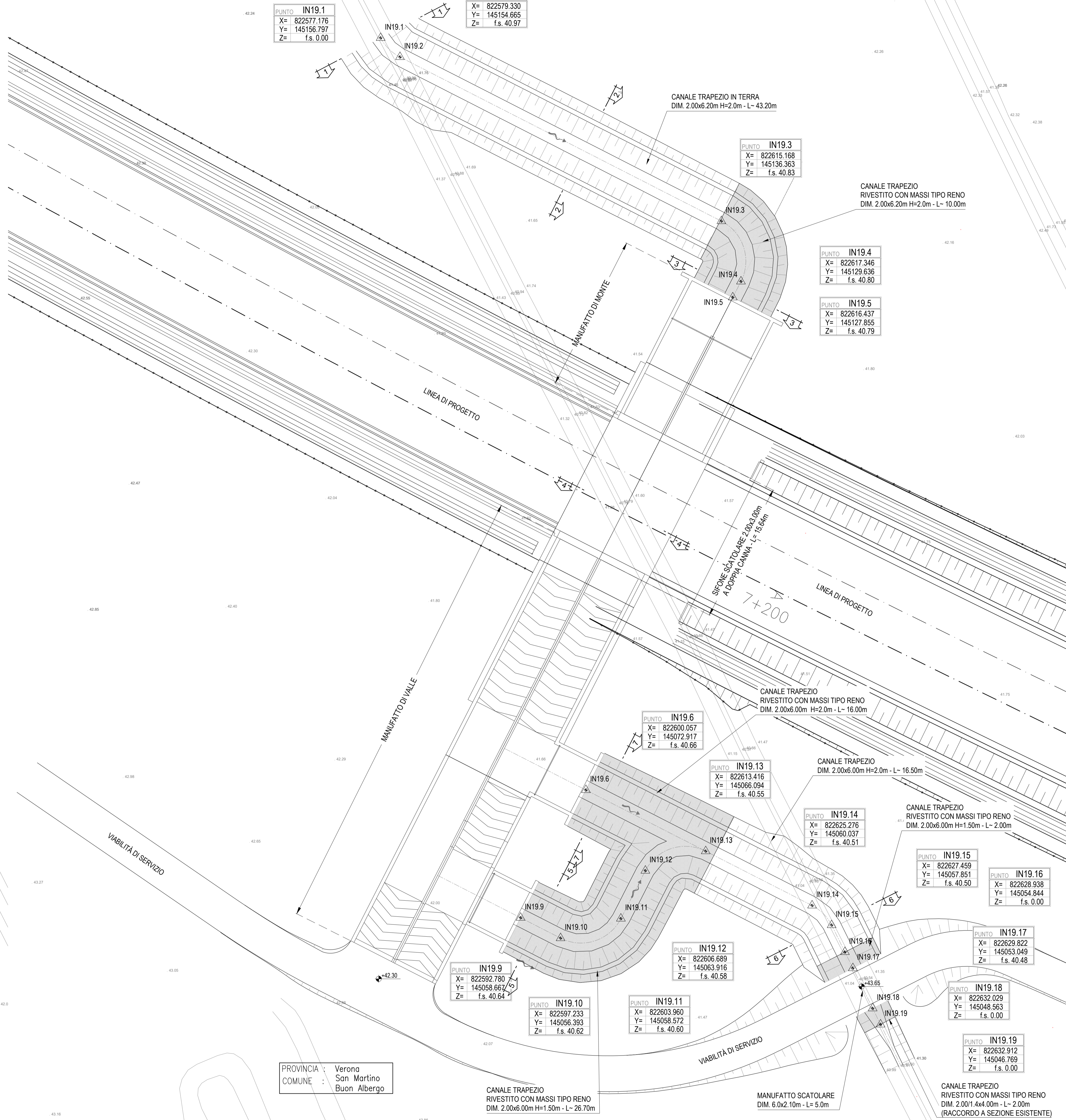
DETTAGLIO TRANSIZIONE CANALE RIVESTITO - CANALE IN TERRA
scala 1:100



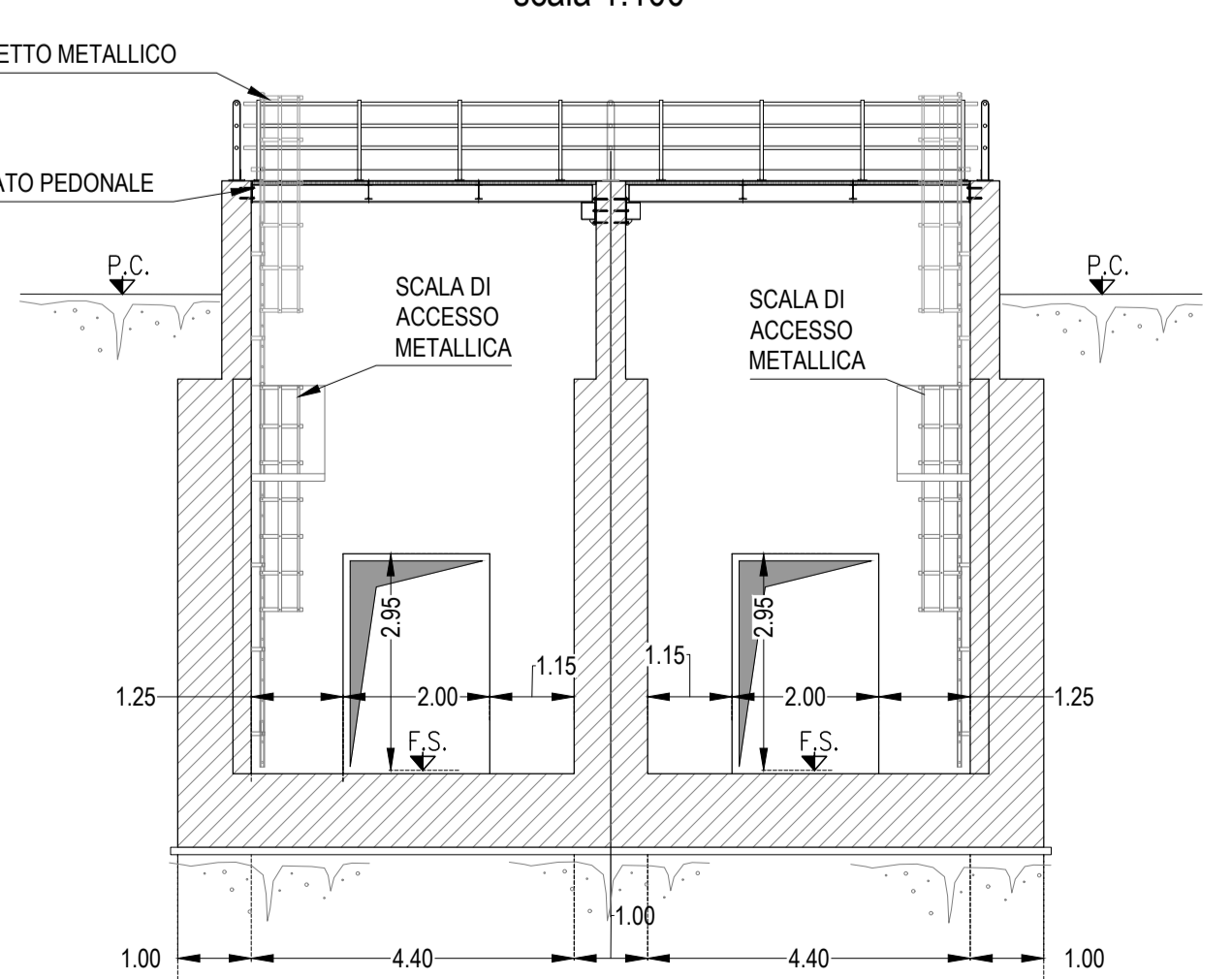
SEZIONE CANALE IN TERRA (DEVIAZIONE PROVVISORIA)
scala 1:100



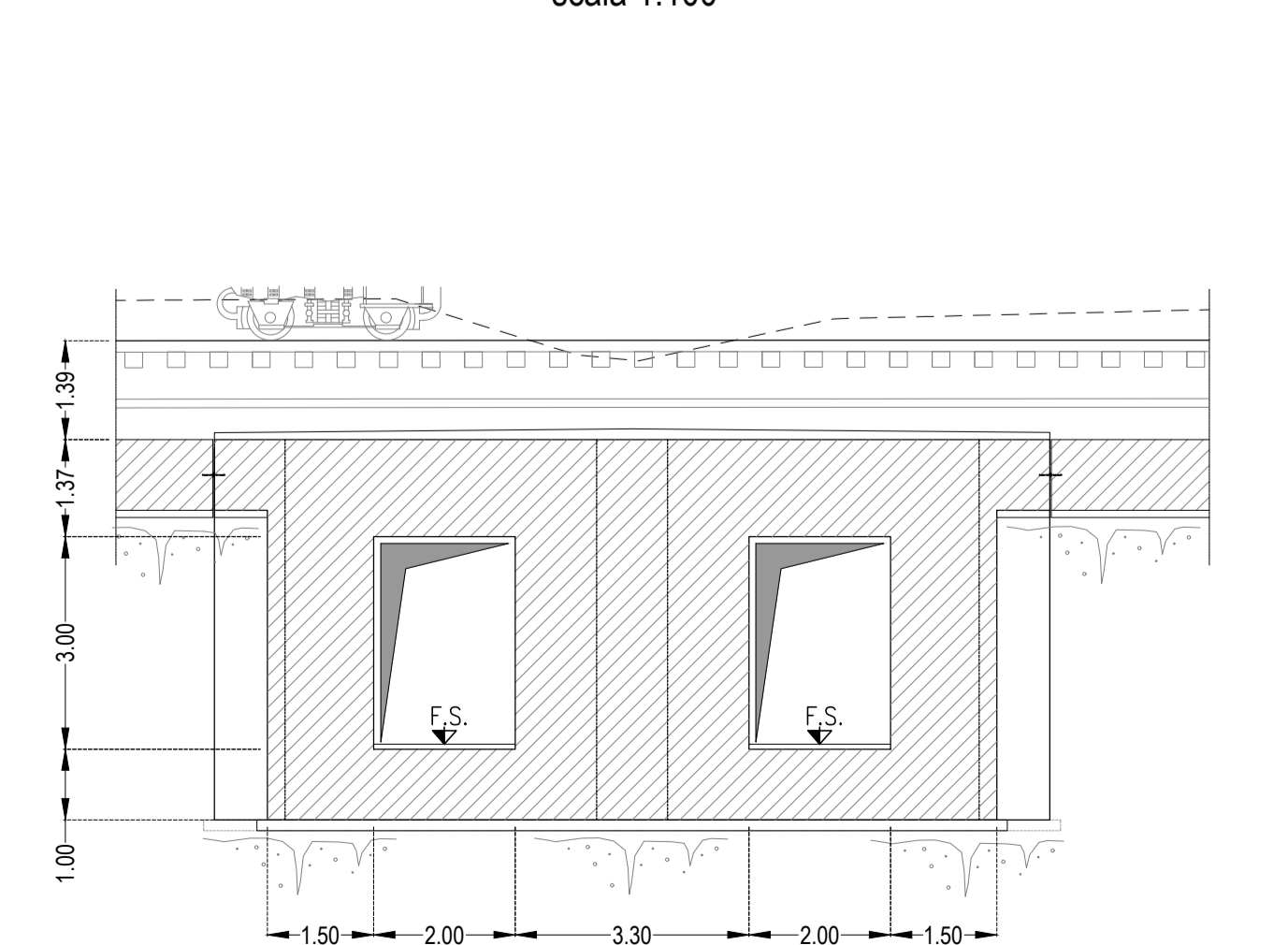
PLANIMETRIA STATO DI PROGETTO
scala 1:200



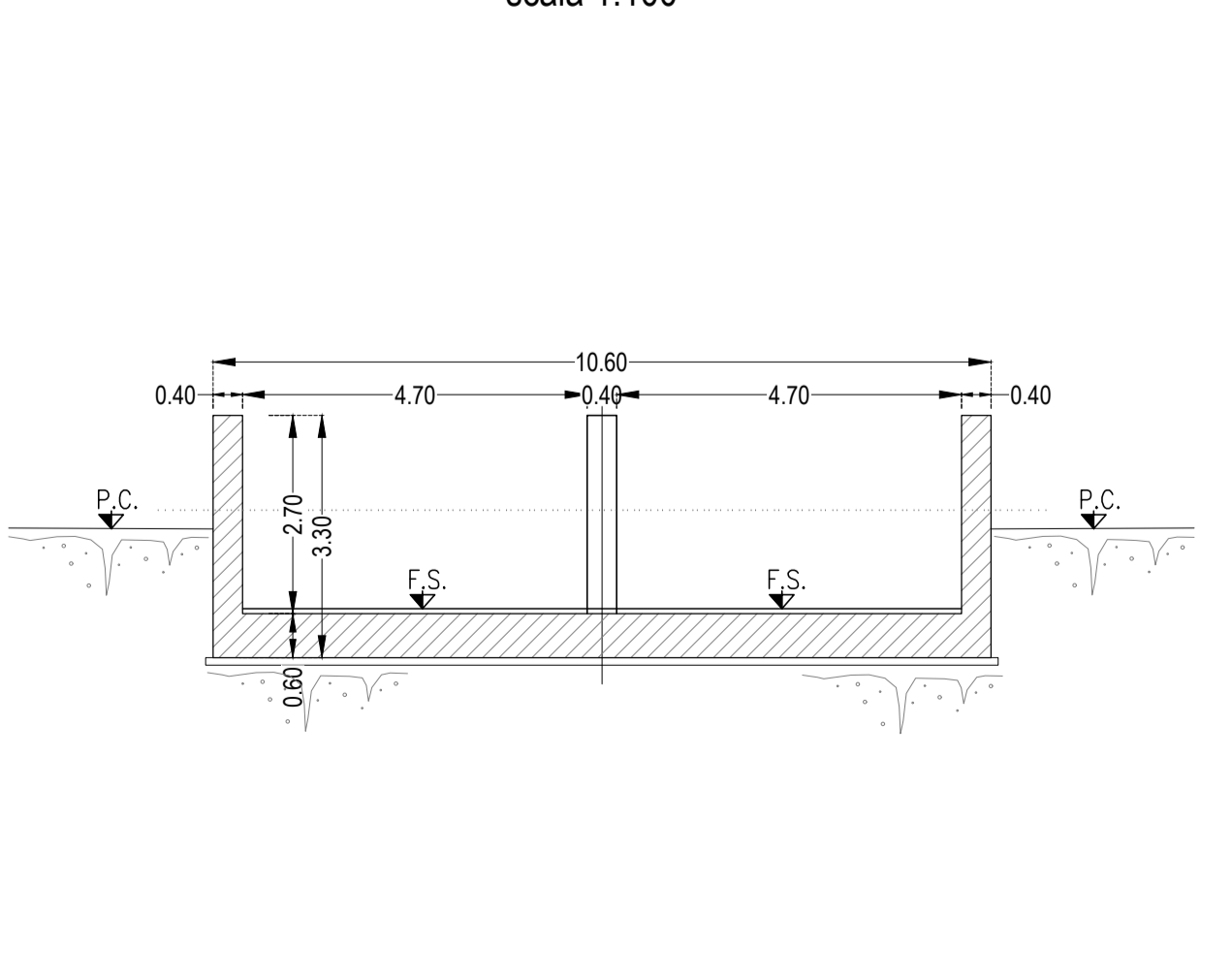
SEZIONE SIFONE DI PROGETTO
scala 1:100



SEZIONE ATTRAVERSAMENTO FERROVIARIO DI PROGETTO
scala 1:100



SEZIONE MANIFATTO A "U"
scala 1:100



DISEGNI DI RIFERIMENTO

DESCRIZIONE	CODICE
ELENCO ELABORATI	IN1712E02PN190001
RELAZIONE TECNICA GENERALE E IDRAULICA	IN1712E02PN190002
RELAZIONE DI COORDINAMENTO P.I./P.E.	IN1712E02PN190003
PROFILI E SEZIONI IDRAULICHE - STATO DI PROGETTO	IN1712E02PN190004
PLANIMETRIA DI PROGETTO, STATO DI FATTO E OPERE PROVVISORIALI	IN1712E02PN190005
CARPENTERIA Tav. 1	IN1712E02PN190006
CARPENTERIA Tav. 2	IN1712E02PN190007
CARPENTERIA Tav. 3	IN1712E02PN190008
PIANTA SCMA PRIMA FASE E OPERE PROVVISORIALI	IN1712E02PN190009
PIANTA SCMA SECONDA FASE	IN1712E02PN190010
PARTICOLARI COSTRUTTIVI Tav. 1	IN1712E02PN190011
PARTICOLARI COSTRUTTIVI Tav. 2	IN1712E02PN190012
PARTICOLARI COSTRUTTIVI Tav. 3	IN1712E02PN190013
ARMATURA CONCO 1	IN1712E02PN190014
ARMATURA CONCO 2 Tav. 1	IN1712E02PN190015
ARMATURA CONCO 2 Tav. 2	IN1712E02PN190016
ARMATURA CONCO 2 Tav. 3	IN1712E02PN190017
ARMATURA CONCO 2 Tav. 4	IN1712E02PN190018
ARMATURA CONCO 3 Tav. 1	IN1712E02PN190019
ARMATURA CONCO 3 Tav. 2	IN1712E02PN190020
ARMATURA CONCO 3 Tav. 3	IN1712E02PN190021
ARMATURA CONCO 3 Tav. 4	IN1712E02PN190022
ARMATURA CONCO 4 Tav. 1	IN1712E02PN190023
ARMATURA CONCO 4 Tav. 2	IN1712E02PN190024
ARMATURA CONCO 4 Tav. 3	IN1712E02PN190025
ARMATURA CONCO 4 Tav. 4	IN1712E02PN190026
RELAZIONE DI CALCOLO SIFONE	IN1712E02PN190027
RELAZIONE DI CALCOLO OPERE PROVVISORIALI	IN1712E02PN190028

NOTE GENERALI

- TUTTE LE PROGRESSIVE SONO REFERITE AL BINARIO PARI, SALVO OVE DIVERSAMENTE SPECIFICATO

CARATTERISTICHE DEI MATERIALI

COMMITTENTE: **GRUPPO FERROVIARIO ITALIANO**
ALTA Sorveglianza: **GRUPPO FERROVIARIO DELLO STATO**

GENERAL CONTRACTOR: **Consorzio Iric'4V Due**

INFRASTRUTTURE FERROVIARIE STRATEGICHE DEFINITE DALLA LEGGE OBIETTIVO N. 443/01
LINEA A.V./A.C. TORINO-VENEZIA Tratto VERONA-PADOVA
Lotto funzionale Verona-Bivio Vicenza
PROGETTO ESECUTIVO

INTERFERENZE IDRAULICHE ED OPERE IDRAULICHE
SIFONE COSTITUITO DA UN DOPIO SCATOLARE 2X3 AL KM 4+044,03
INTERFERENZE E SISTEMAZIONI IDRAULICHE
PLANIMETRIA DI PROGETTO, STATO DI FATTO E OPERE PROVVISORIALI

Rev.	Descrizione	Redatto	Data	Verificato	Data	Approvato	Data
A	Emersione		15/04/2011		15/04/2011		15/04/2011
B							
C							

Progettazione: **Consorzio Iric'4V Due**

Progetto autorizzato dalla Unione Europea