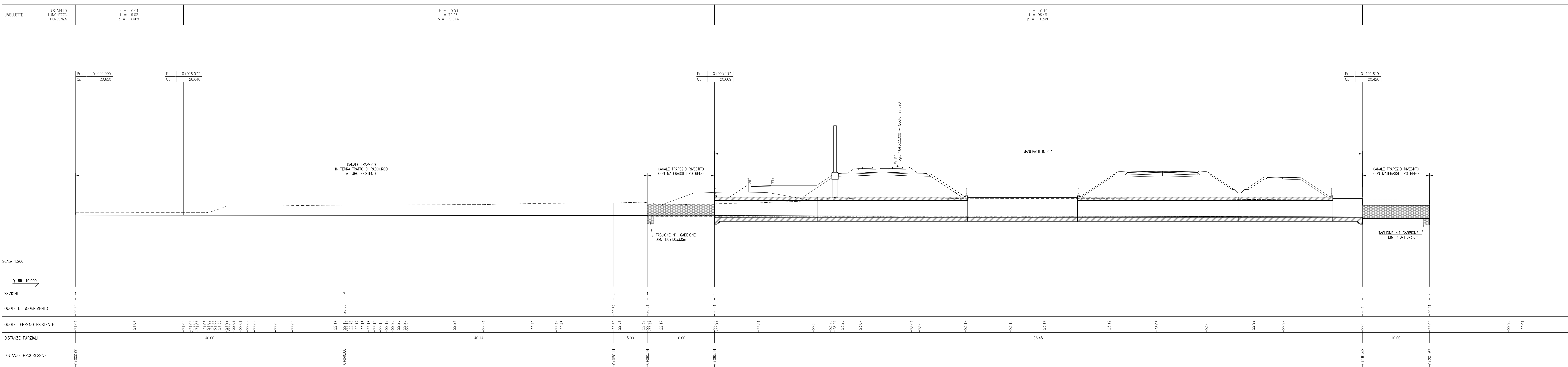
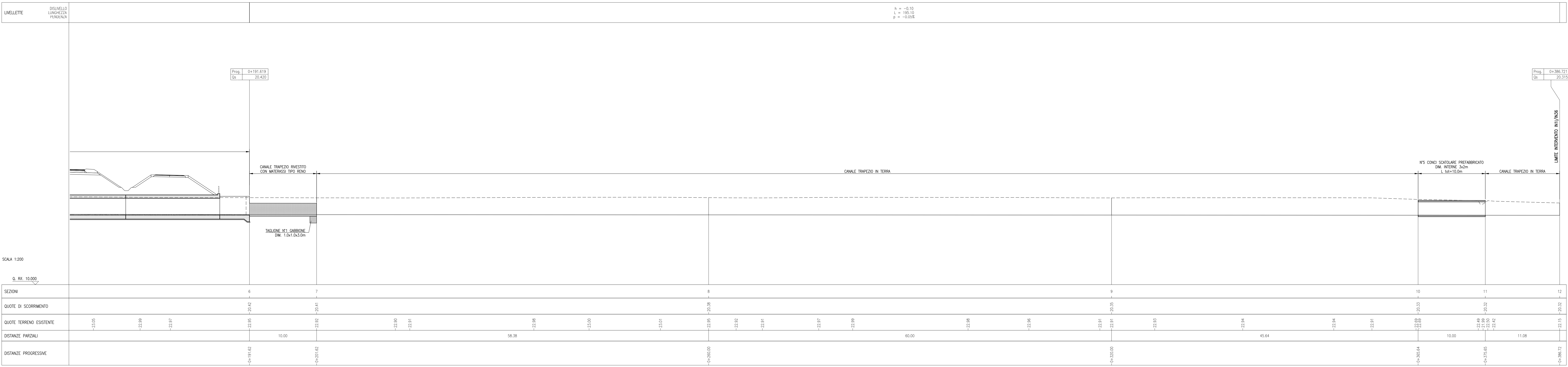


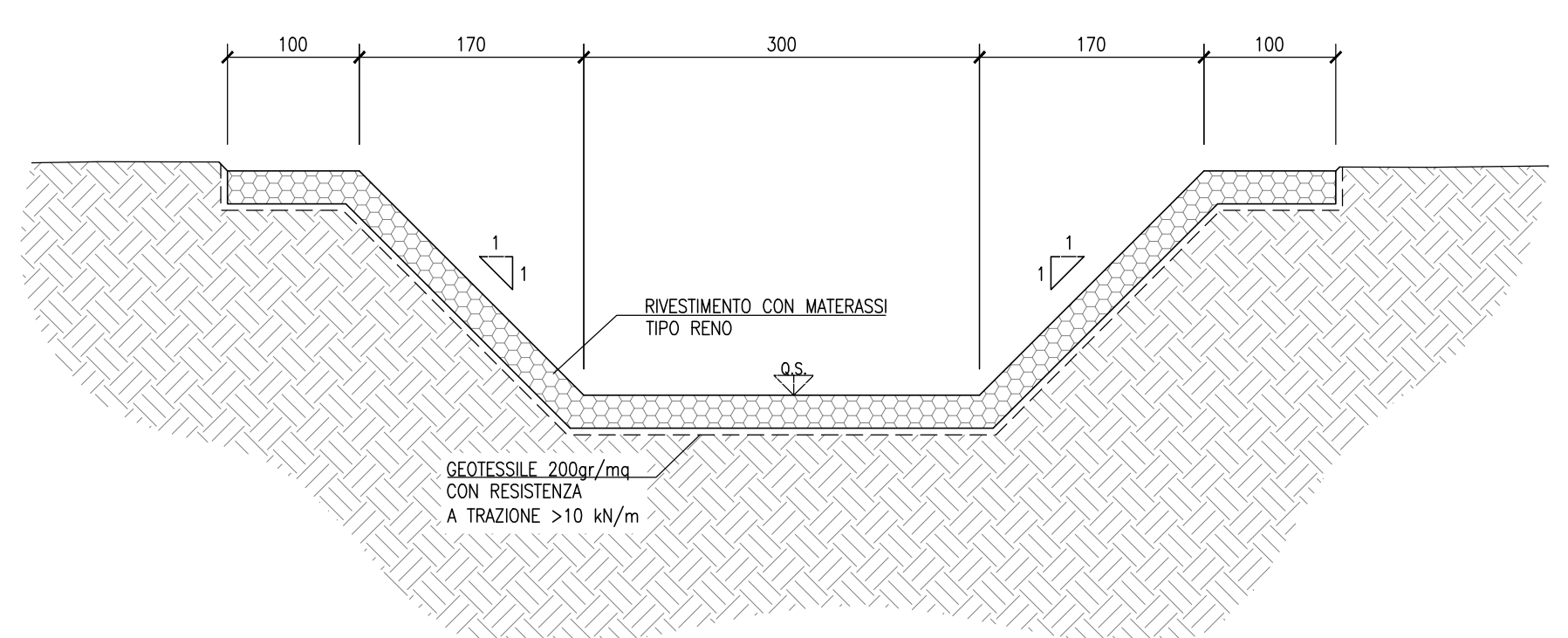
PROFILO LONGITUDINALE
SCALA 1:200/20



PROFILO LONGITUDINALE
SCALA 1:200/20



SEZIONE TIPO CANALE RIVESTITO LATO MONTE/VALLE
SCALA 1:50



DESEGNI DI RIFERIMENTO

DESCRIZIONE	CODICE
RELEVO FERROVIARIO DAL KM 16+518,10 AL KM 16+600,00 - Piantone di progetto	IN17120P8000002
RELEVO FERROVIARIO DAL KM 16+518,10 AL KM 16+600,00 - Pianta longitudinale	IN17120P8000001
RELEVO FERROVIARIO DAL KM 16+518,10 AL KM 16+600,00 - Piantone orario	IN17120P8000000

NOTE GENERALI

- TUTTE LE MISURE SONO ESPRESSE IN CENTIMETRI
- TUTTE LE QUOTE ALTIMETRICHE SONO ESPRESSE IN METRI s.l.m.
- TUTTI GLI ANGOLI SONO ESPRESI IN GRADI DECIMALI
- TUTTE LE PROGRESSIVE SONO ESPRESSE IN CHILOMETRI E SONO RIFERITE AL BINARIO PARI, SALVO OVE DIVERSAMENTE SPECIFICATO

CARATTERISTICHE MATERIALI

PER LE CARATTERISTICHE DEI MATERIALI SI FA RIFERIMENTO ALL'ELABORATO IN1710E124IN0000001.

COMMITTENTE: **RFI** RETE FERROVIARIA ITALIANA GRUPPO FERROVIE DELLO STATO

ALTA SOVRIGLIANZA: **ITALFERR** GRUPPO FERROVIE DELLO STATO

GENERAL CONTRACTOR: **Consorzio Iric-IV Due**

INFRASTRUTTURE FERROVIARIE STRATEGICHE DEFINITE DALLA LEGGE OBIETTIVO N. 443/01
LINEA A.V. /A.C. TORINO-VENEZIA Tratto VERONA-PADOVA
Lotto funzionale Verona-Bivio Vicenza
PROGETTO ESECUTIVO
INTERFERENZE IDRAULICHE ED OPERE IDRAULICHE
TOMBINO SCATOLARE 3x2,5 AL KM 16+622,00
INTERFERENZE E SISTEMAZIONI IDRAULICHE

Profilo e sezione tipo

PROGETTAZIONE	GENERAL CONTRACTOR	DIRETTORE LAVORI	SCALA:
Ing. Paolo GARDINO	Consorzio Iric-IV Due	Ing. Paolo GARDINO	varie

COMMESSA	LOTTO	FASE	ENTE	TIPO DOC.	OPERA/DISCIPLINA	PROG.	REV.	FOLIO
IN17	12	E	12	P2	IN1106	001	A	001-001

PROGETTAZIONE	VERBALE	VERBALE	VERBALE	VERBALE	VERBALE	VERBALE	VERBALE
A	B	C	D	E	F	G	H

CON. 837793701 CUP. J11E1000000000 File: ...