

PLANIMETRIA STATO DI FATTO  
scala 1:200



DESCRIZIONE

ELENCO ELABORATI  
RELAZIONE TECNICA GENERALE E IDRAULICA  
RELAZIONE DI CONFRONTO P.E./P.E.  
PLANIMETRIA STATO DI FATTO E PROGETTO CON SEZIONE TIPO  
PROFILO E SEZIONI DI PROGETTO  
CARATTERISTICHE  
DETTAGLI INFRASTRUTTURAZIONE  
ARMATURE TAC. 1  
ARMATURE TAC. 2  
RELAZIONE DI CALCOLO

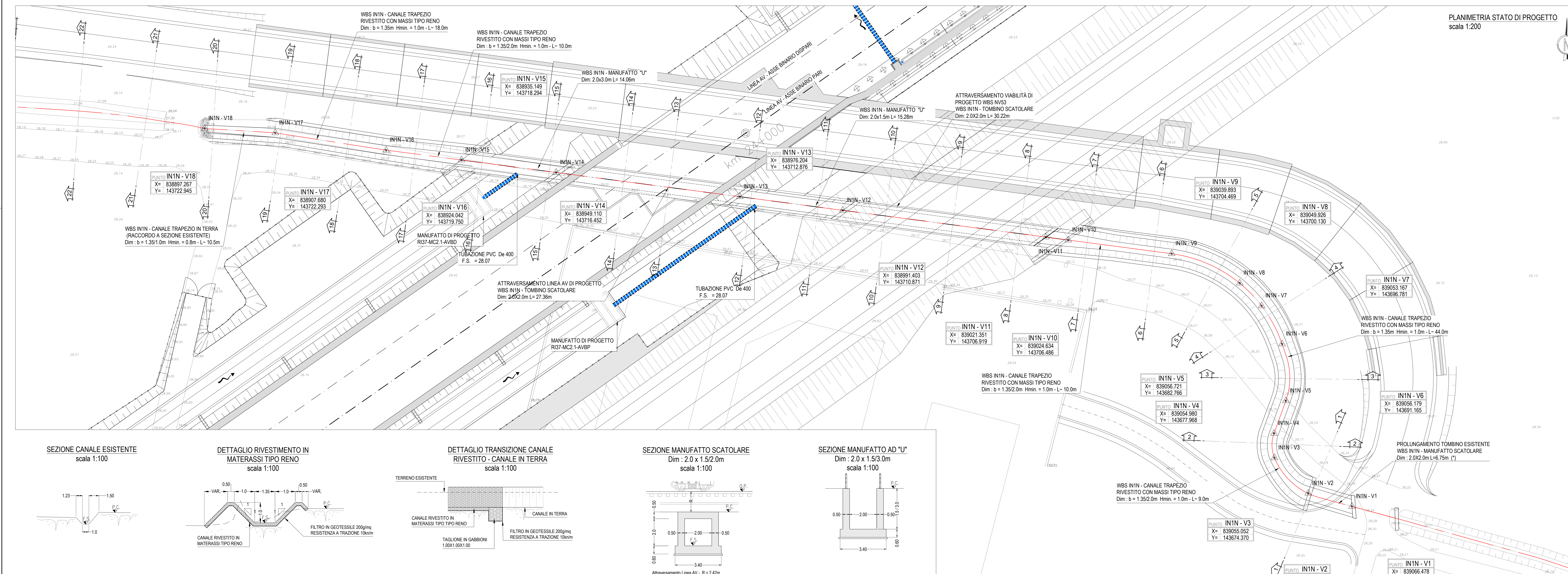
CODICE

INT713020EA100001  
INT713020RA100001  
INT713020RN100002  
INT713020RN100001  
INT713020RN100002  
INT713020RN100001  
INT713020RN100001  
INT713020RN100001  
INT713020RN100001  
INT713020RN100002

NOTE GENERALI

- TUTE LE PROGRESSIVE SONO RIFERITE AL BINARIO PARI SALVO OVE DIVERSAMENTE SPECIFICATO
- REMPLIMENTO: il riempimento della sezione esistente dovrà riempire con materiale da bonifica opportunamente alla classe A1, A2, A3, procedendo con una compattazione a strati in accordo con le prescrizioni di Capitolato. Per le porzioni della tratta nelle immediate vicinanze del rilevato il riempimento sarà arrestato alla quota del piano di lavoro mentre per le parti esterne sarà portato fino al piano campagna.
- (\*) OPERE ESISTENTI NON RILEVATE: Prima dell' inizio delle attività, predisporre un rilievo dei manufatti idraulici esistenti da conservare ed integrare nel progetto se necessario, adattare le quote di scorrimento (s.s.), la carpenteria, le armature e le spessore dei massetti andando aggiornati di conseguenza.

CARATTERISTICHE DEI MATERIALI



PLANIMETRIA STATO DI PROGETTO  
scala 1:200



COMMITTEE:



ALTA SORVEGLIANZA:



GENERAL CONTRACTOR:

Consorzio IriaV Due

**INFRASTRUTTURE FERROVIARIE STRATEGICHE DEFINITE DALLA LEGGE OBBIETTIVO N. 443/01**  
**LINEA A.V./A.C. TORINO-VENEZIA Tratta VERONA-PADOVA**  
**Lotto funzionale Verona-Bivio Vicenza**  
**PROGETTO ESECUTIVO**

15/10/21  
TOMBINO SCATOLARE 2,00X2,00 AL KM 23 + 984,04  
INTEFERENZE E SISTEMAZIONI IDRAULICHE  
PLANIMETRIA STATO DI FATTO E PROGETTO CON SEZIONI TIPO

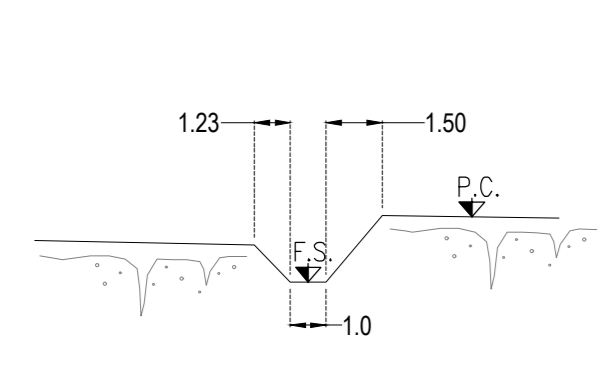
PROGETTO	GENERAL CONTRACTOR	DIREZIONE LAVORI	SCALE
Consorzio IriaV Due	Consorzio IriaV Due	Consorzio IriaV Due	VADE

COMMESSA	LOTTO	FASE	ENTE	TIPO DOC.	OPERAZIONE	DISCIPLINA	PROGR.	REV.	FOGLIO
INT 1	1	E	PZ	INT 1/08					1/1

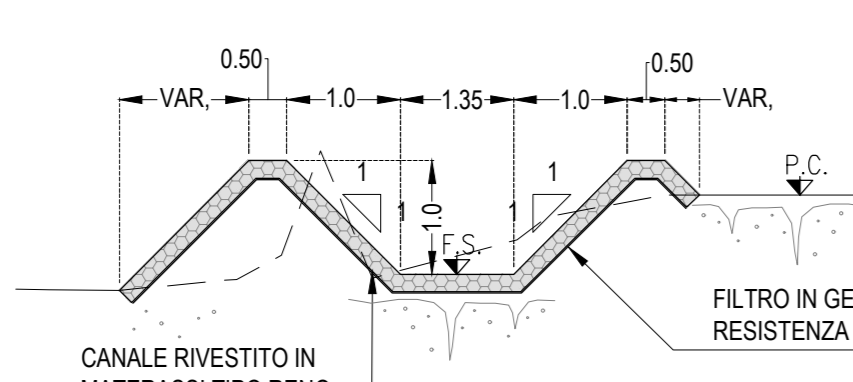
Progettazione:		Revisione:		Approvazione:		Data:	
Rev.	Descrizione	Rev.	Descrizione	Rev.	Descrizione	Rev.	Descrizione
A	IMPOSTA						
B							
C							

CUP: J41E100000009  
Cod. origine: 0002

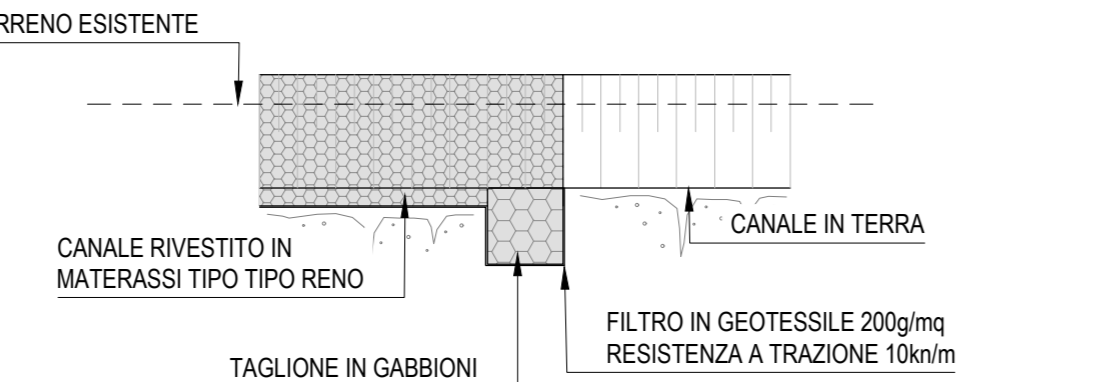
SEZIONE CANALE ESISTENTE  
scala 1:100



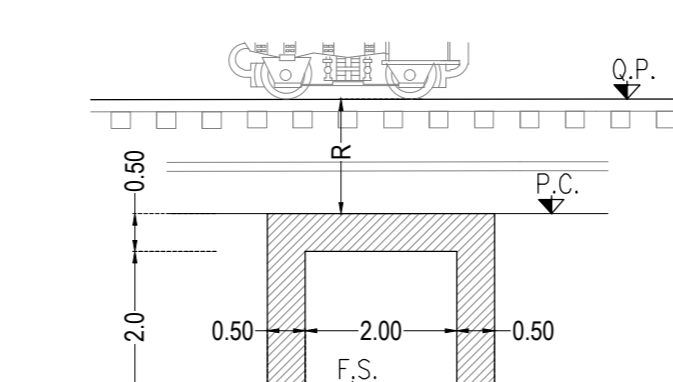
DETTAGLIO RIVESTIMENTO IN MATERASSI TIPO RENO  
scala 1:100



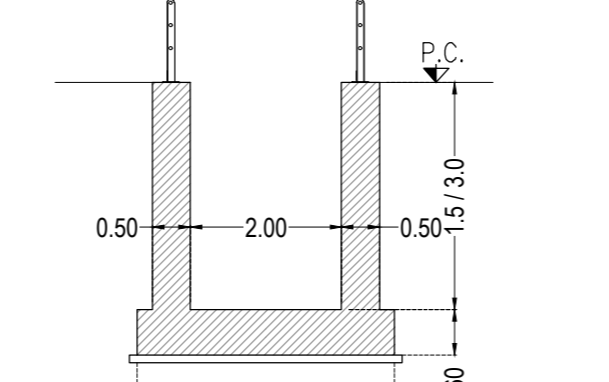
DETTAGLIO TRANSIZIONE CANALE RIVESTITO - CANALE IN TERRA  
scala 1:100



SEZIONE MANUFATTO SCATOLARE  
Dim: 2.0 x 1.5/2.0m  
scala 1:100



SEZIONE MANUFATTO AD "U"  
Dim: 2.0 x 1.0m  
scala 1:100



Attraversamento Linea Av - R = 2,42m  
Attraversamento viabilità WBS WBS - R = 2,24m