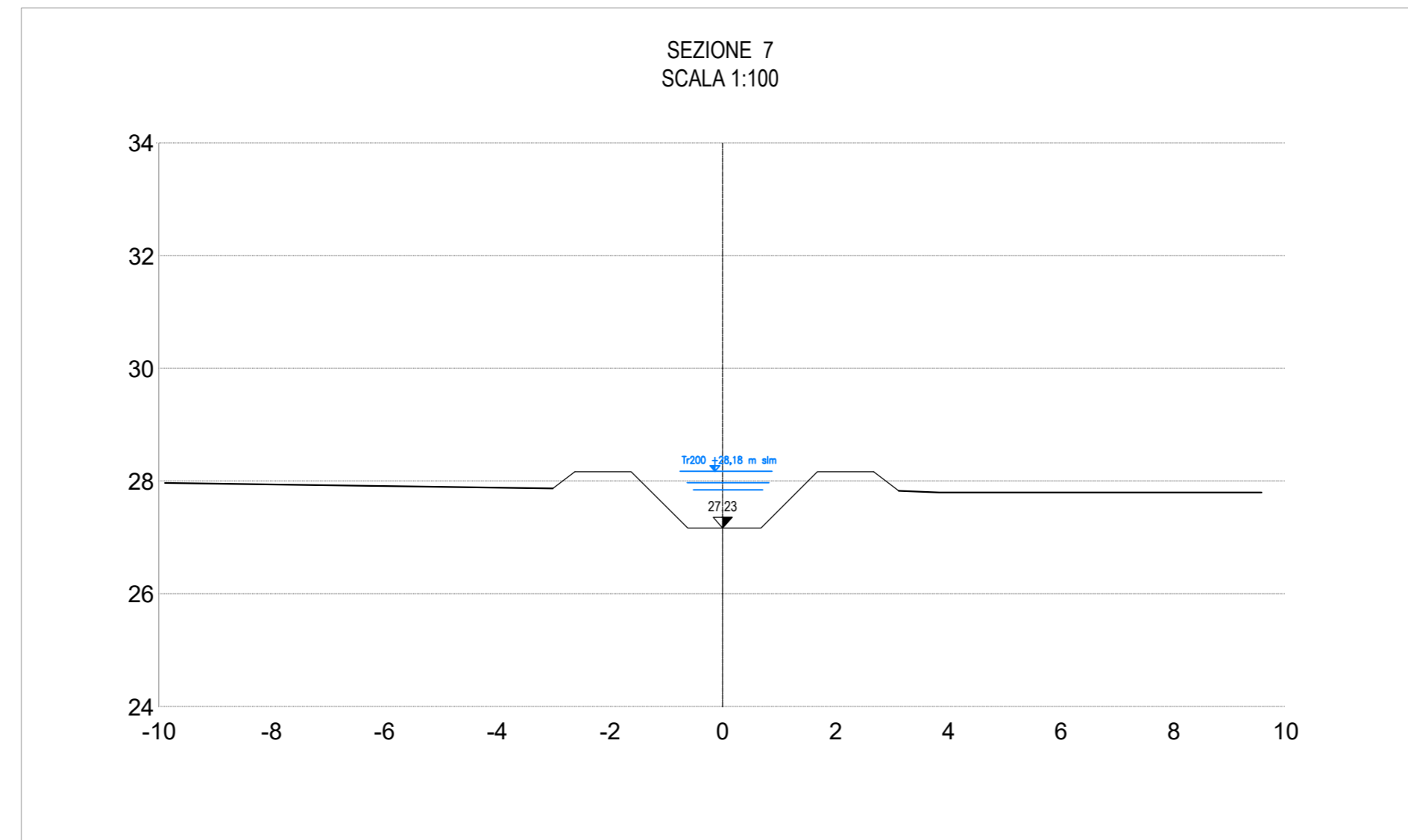
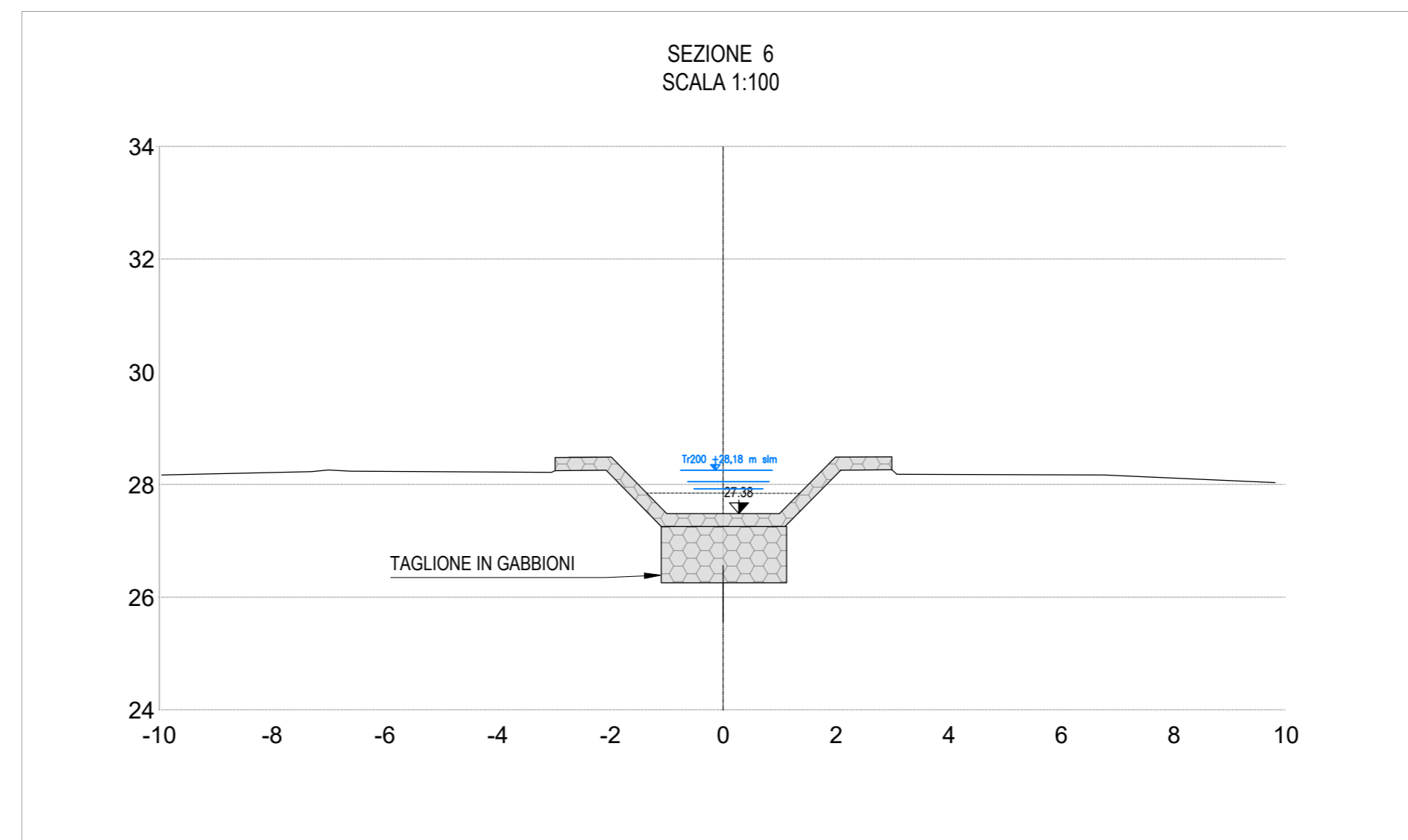
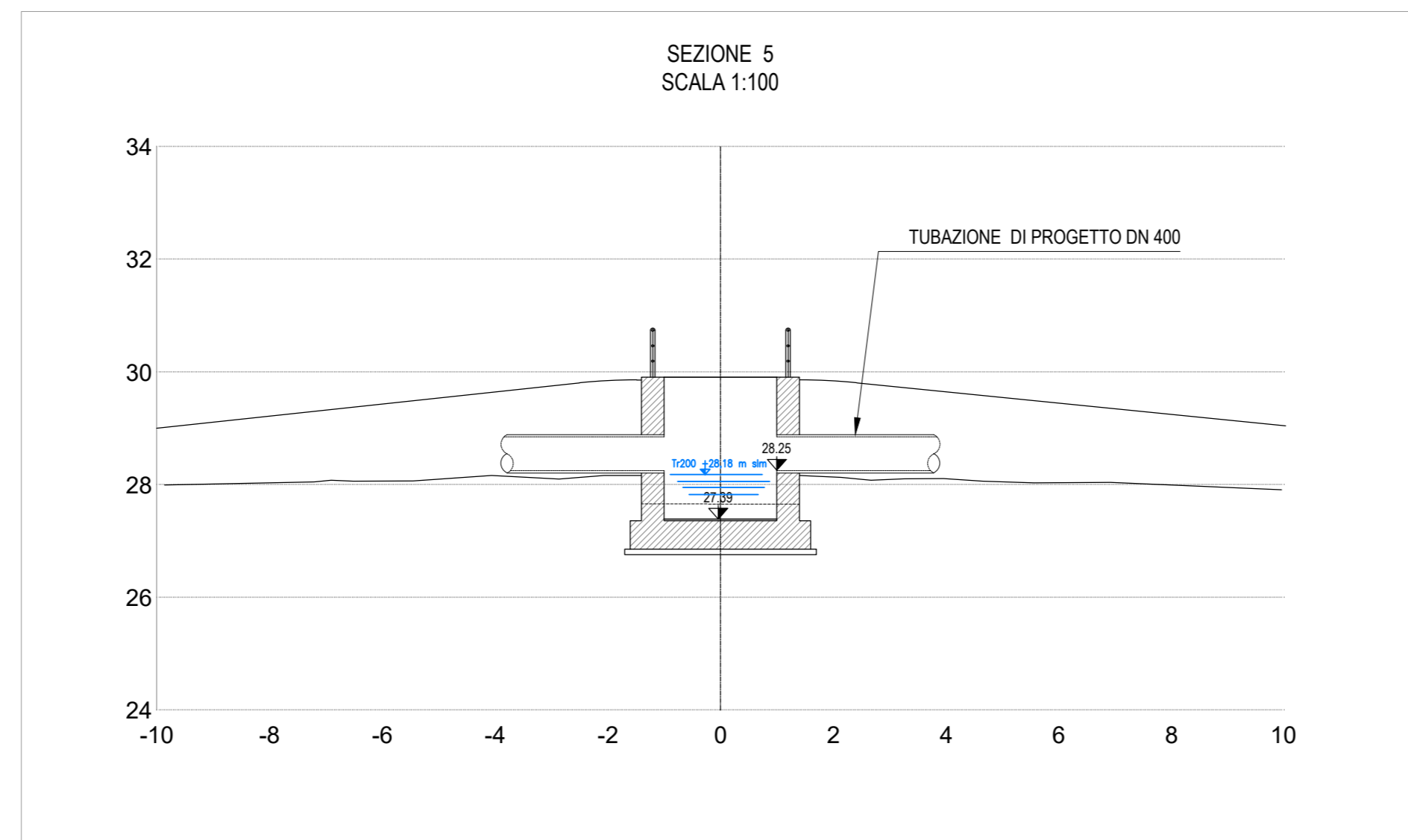
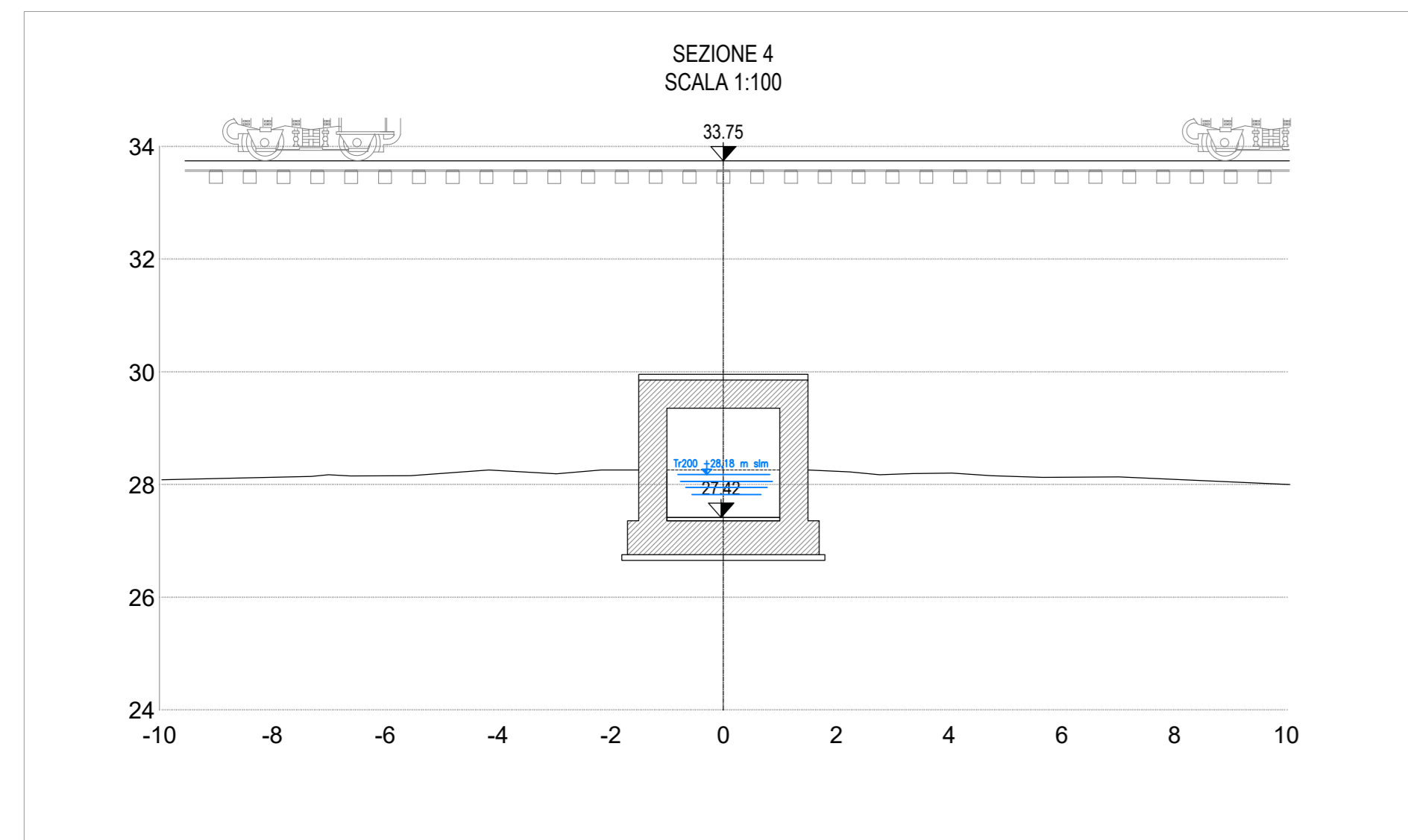
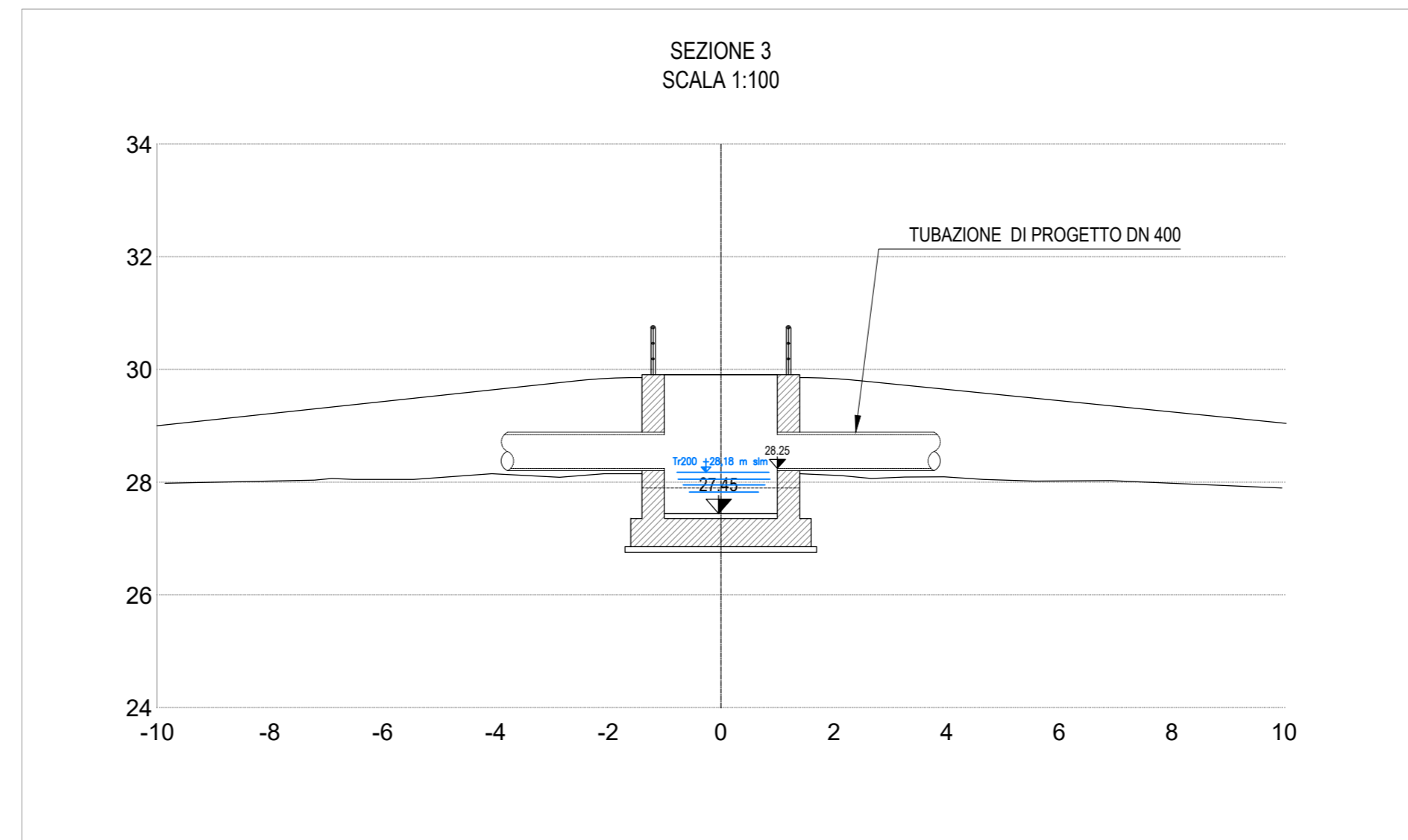
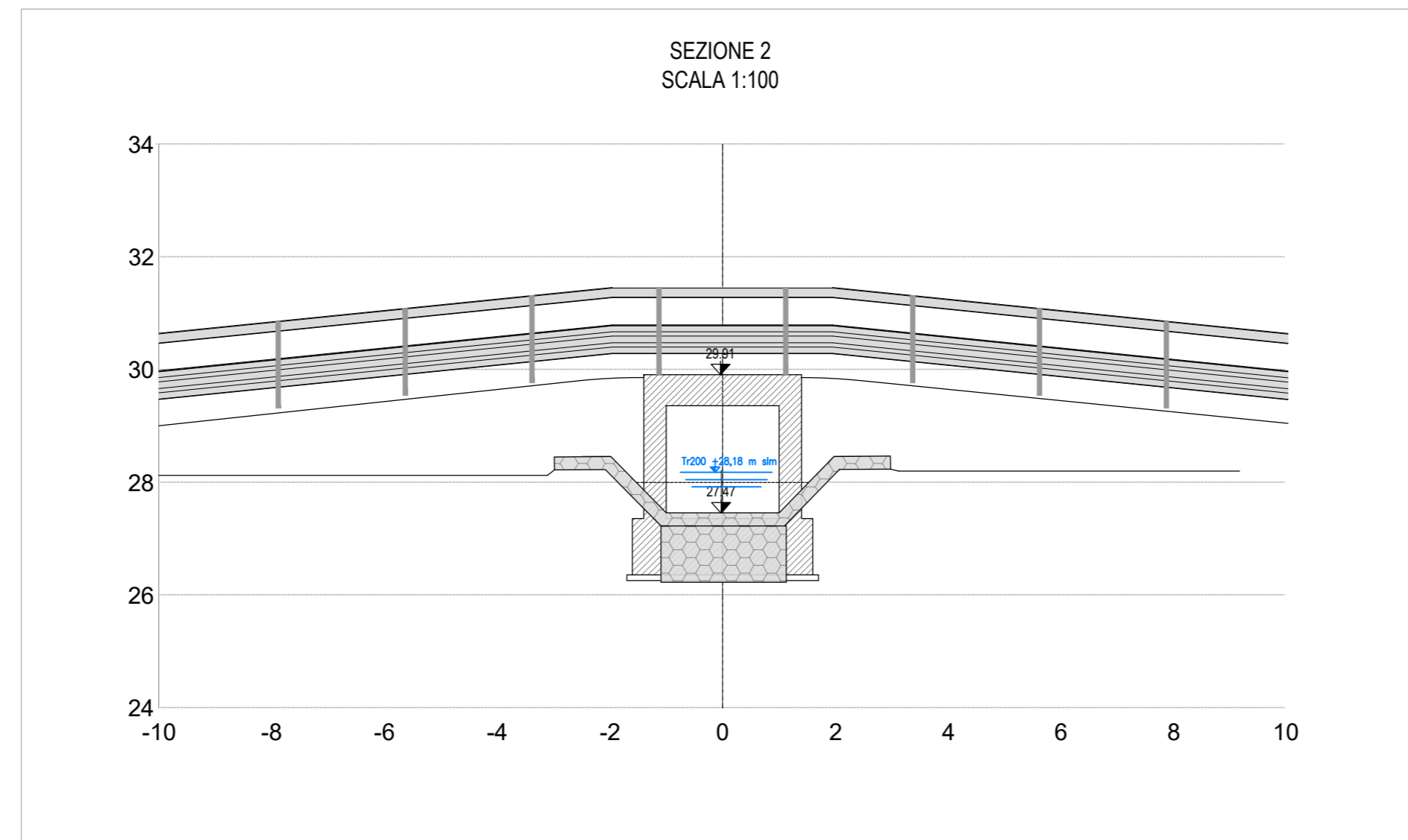
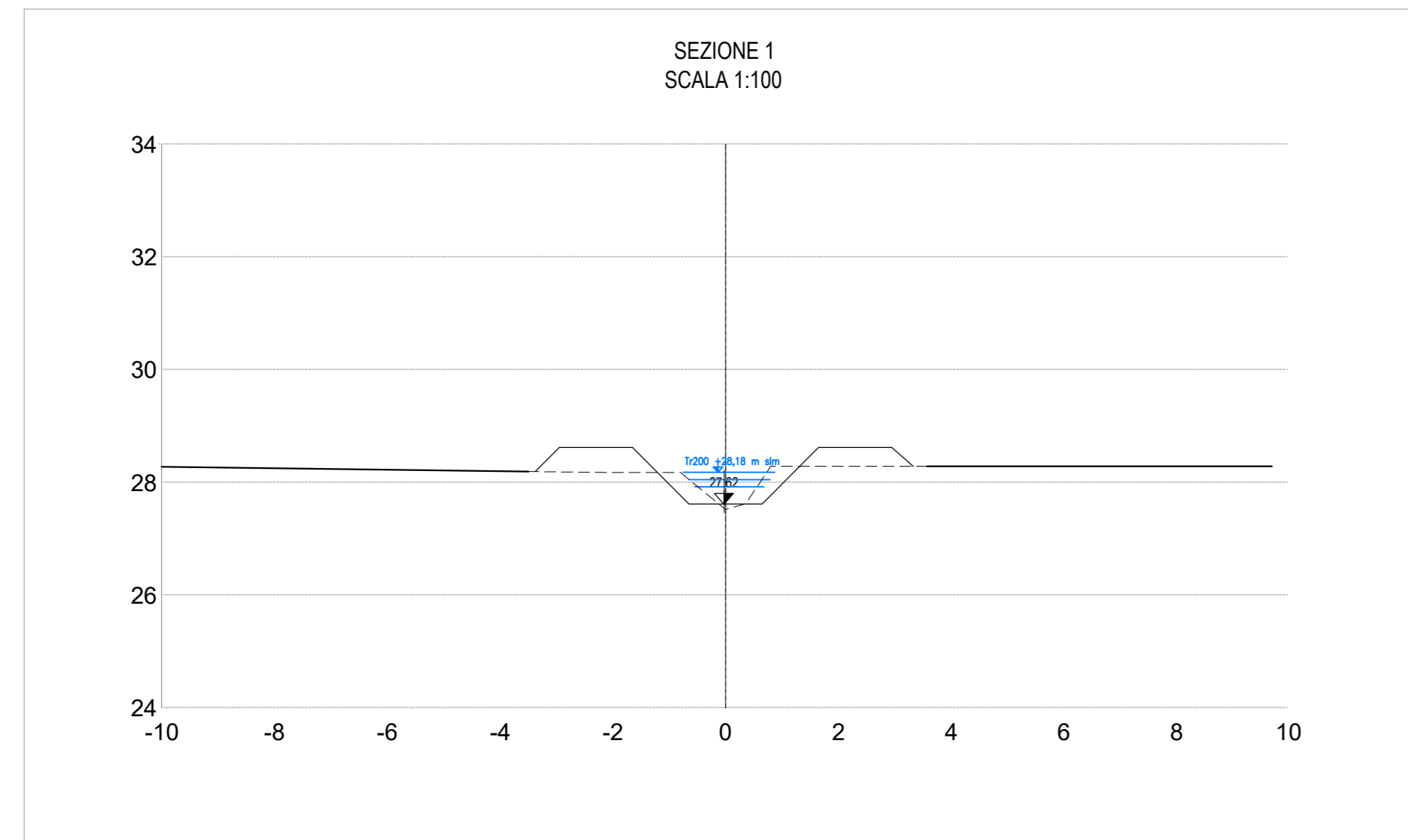
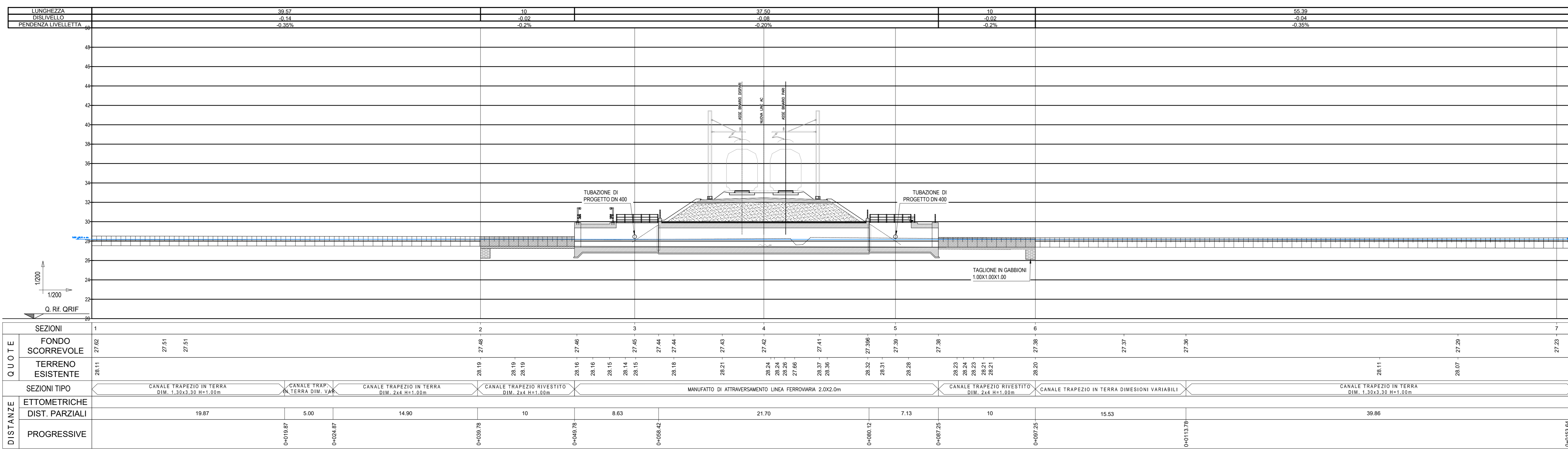


PLANIMETRIA STATO DI FATTO E PROGETTO CON SEZIONI TIPO	IN1712E02N1P06001
PROFLO E SEZIONI DI PROGETTO	IN1712E02N1P06002
CARPENTERIA - PIANTE E SEZIONI	IN1711E02N1P00001
DETTAGLI SERRAMENTAZIONE	IN1711E02N1P00001
ARMATURA CONCO 1 E CONCO 2	IN1711E02N1P00001
ARMATURA CONCO 3	IN1711E02N1P00002
ARMATURA MURO DI SOSTEGNO	IN1711E02N1P00003
RELAZIONE DI CALCOLO	IN1711E02N1P00001
CORPO STRADALE - ZONA DI TRANSIZIONE IN CORRISPONDENZA DEI TONNINI	IN1710E02N7C5000002
ELABORATI TIPOLOGICI - TABELLA MATERIALI	IN1710E04TN0000001
ELABORATI TIPOLOGICI - OPERE DI FINITURA - PARTICOLARI PARAPETTI	IN1710E02N00009001

NOTE GENERALI

- TUTTE LE PROGRESSIVE SONO RIFERITE AL BINARIO PARI, SALVO OVE DIVERSAMENTE SPECIFICATO

CARATTERISTICHE DEI MATERIALI



COMMITTENTE:

ALTA SORVEGLIANZA:

GENERAL CONTRACTOR:

INFRASTRUTTURE FERROVIARIE STRATEGICHE DEFINITE DALLA LEGGE OBIETTIVO N. 443/01

LINEA A.V. /A.C. TORINO-VENEZIA Tratta VERONA-PADOVA
 Lotto funzionale Verona-Bivio Vicenza

PROGETTO ESECUTIVO
 INTERFERENZE IDRAULICHE ED OPERE IDRAULICHE
 TOMBINO SCATOLARE 2,00X2,00 AL KM 26+066.21
 SISTEMAZIONI IDRAULICHE
 PROFILO E SEZIONI DI PROGETTO

CONMESSA	LOTTO	FASE	ENTE	TIPO DOC.	OPERA/DISCIPLINA	PROGR.	REV.	FOGGIO
1	1	E	1	P12	002	A		

VISTO CONSORZIO IRICO-IV DUE

Progettazione:

Rev.	Descrizione	Redatto	Data	Verificato	Data	Approvato	Data	Superventato	Data
A	EMISSORI
B									
C									

OS: 437791CD1 CLUP: 141191100000009 File: 10112002N1P06001_11_02_2021 Cod. origine: 0003