

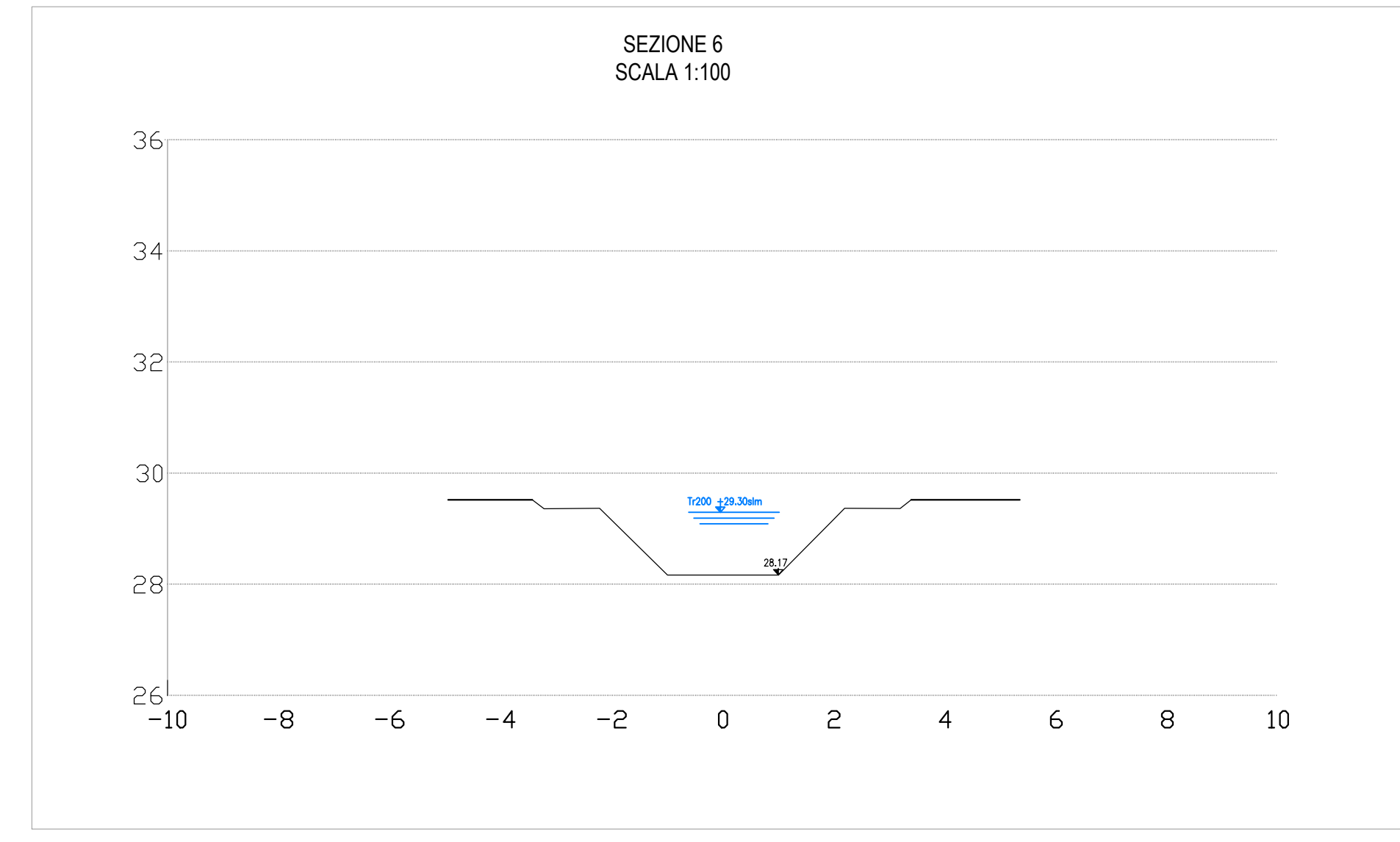
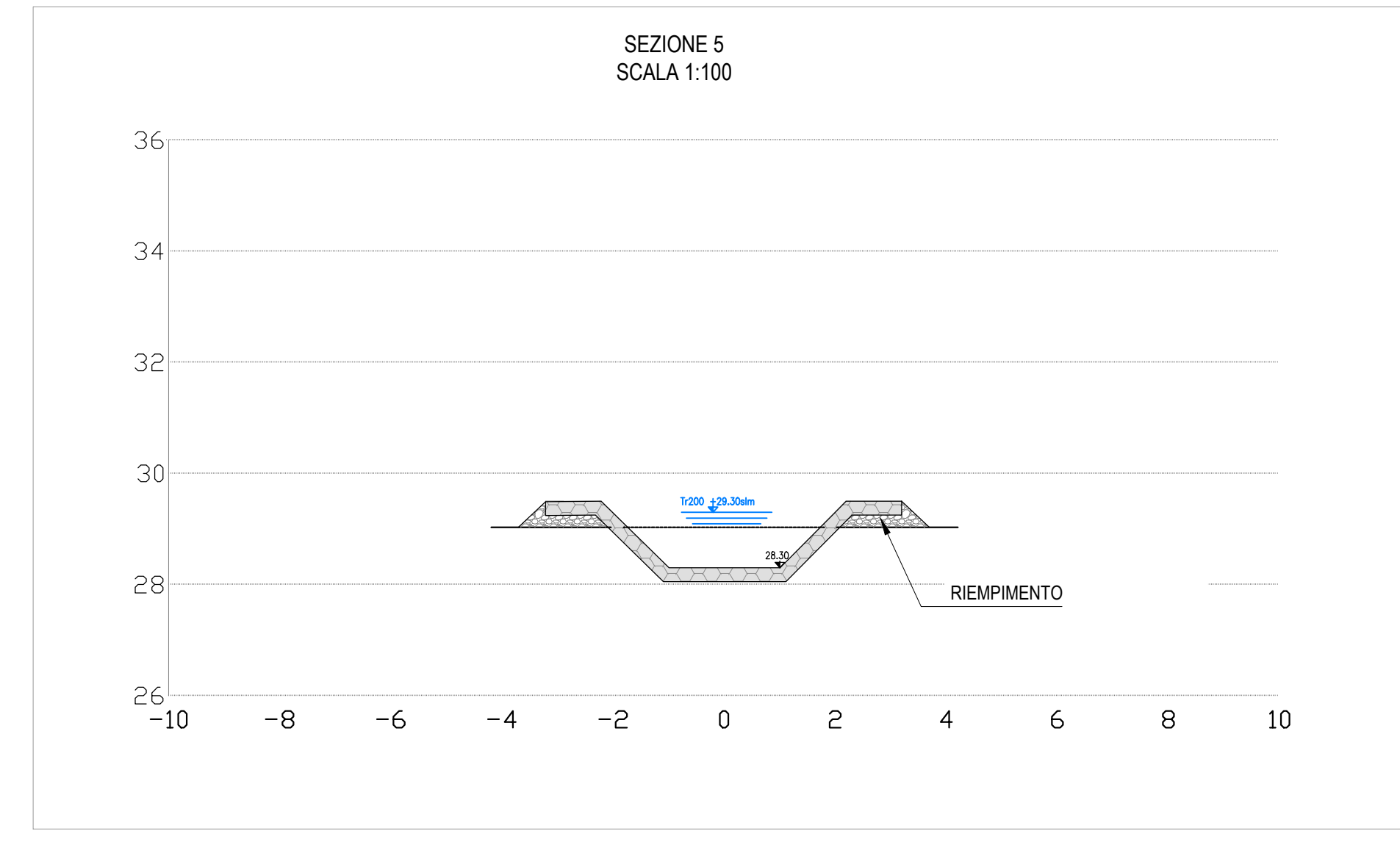
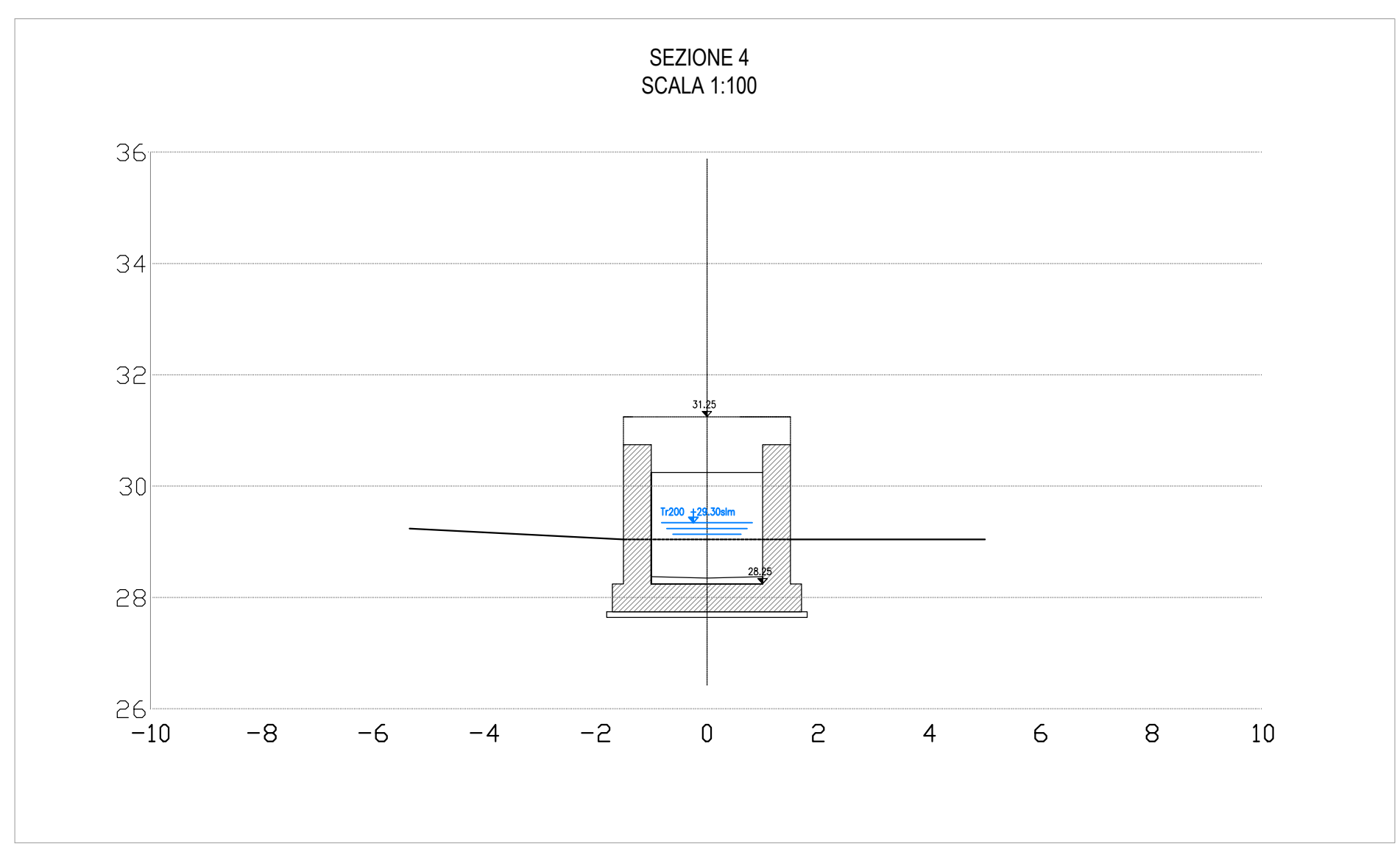
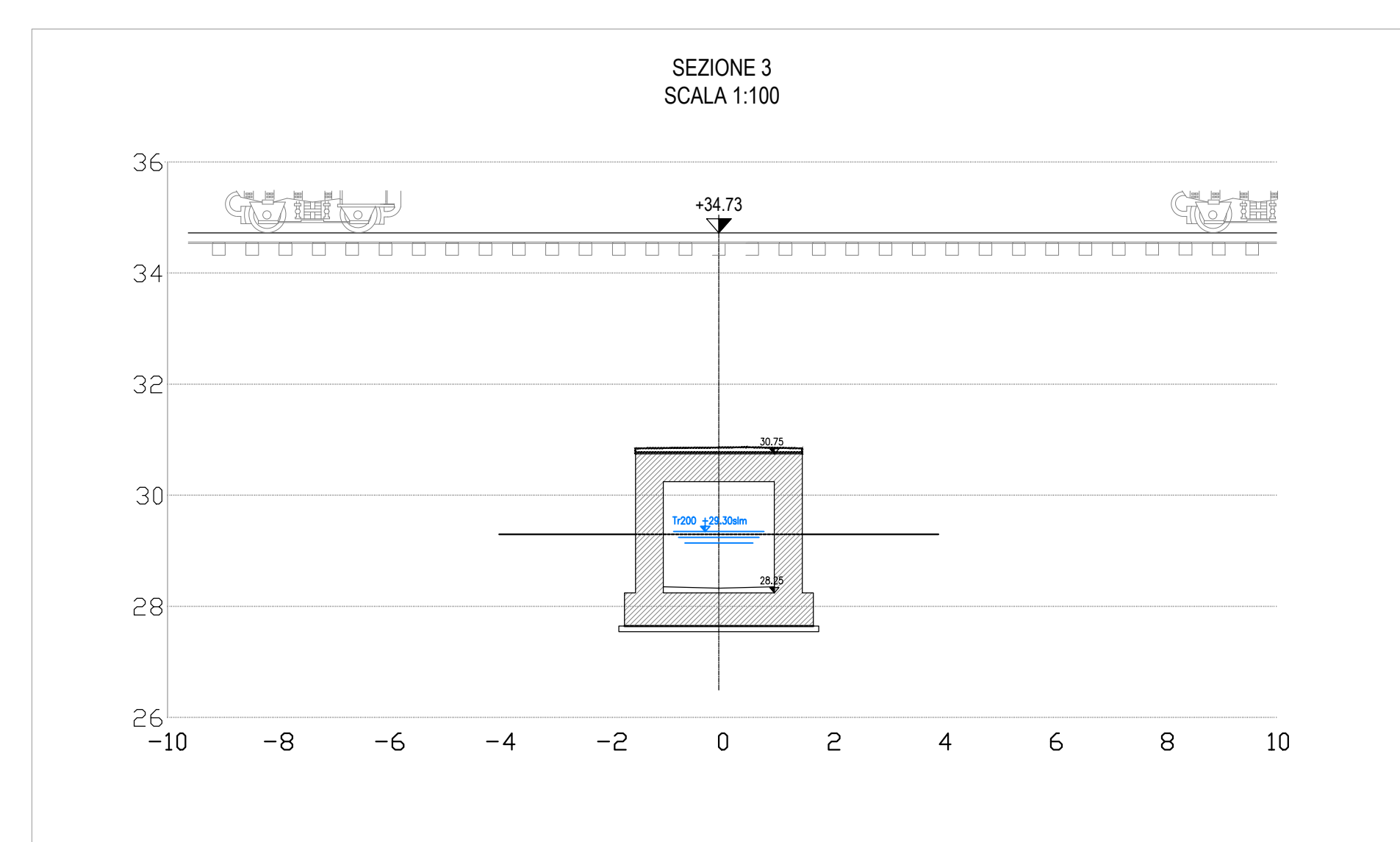
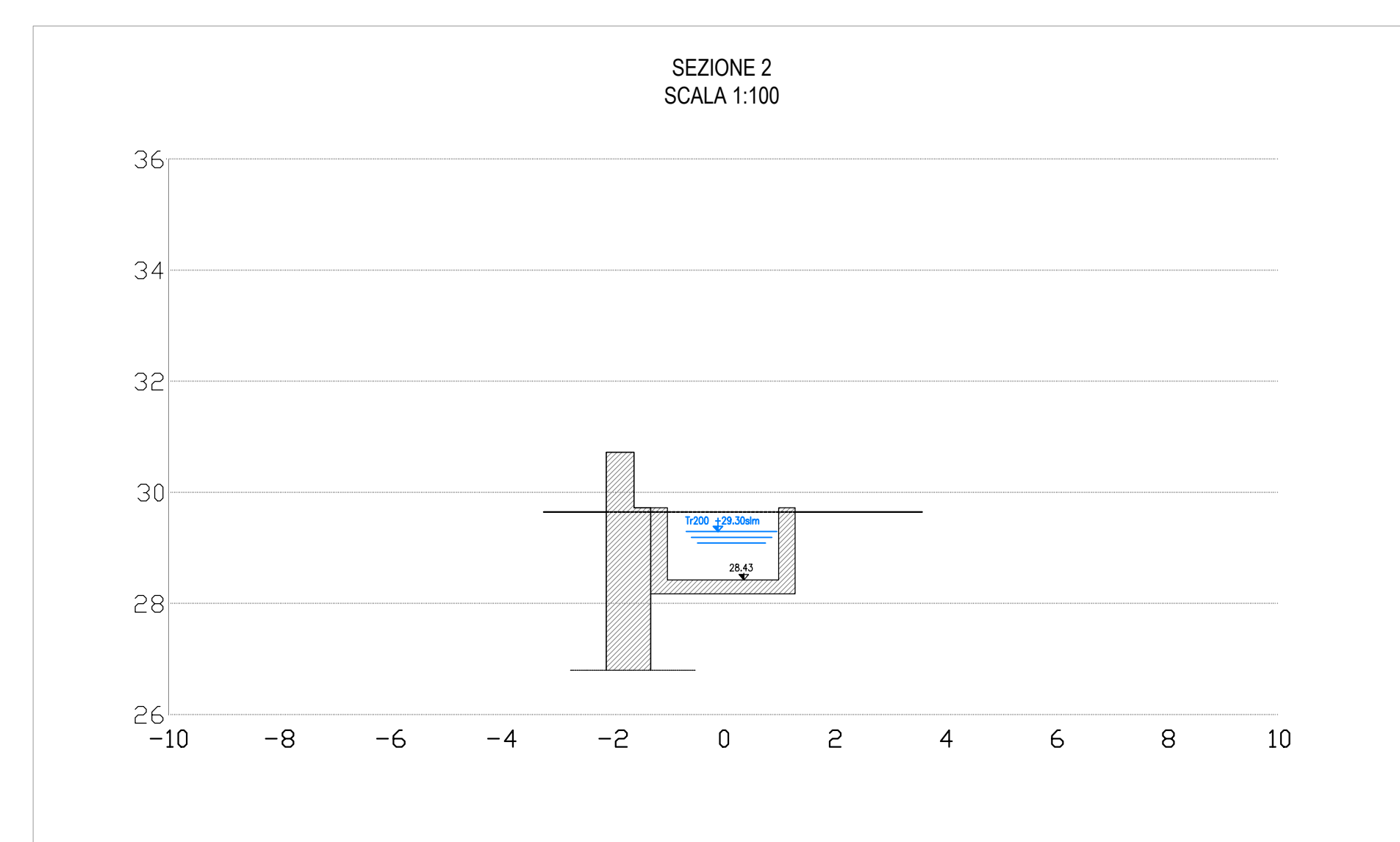
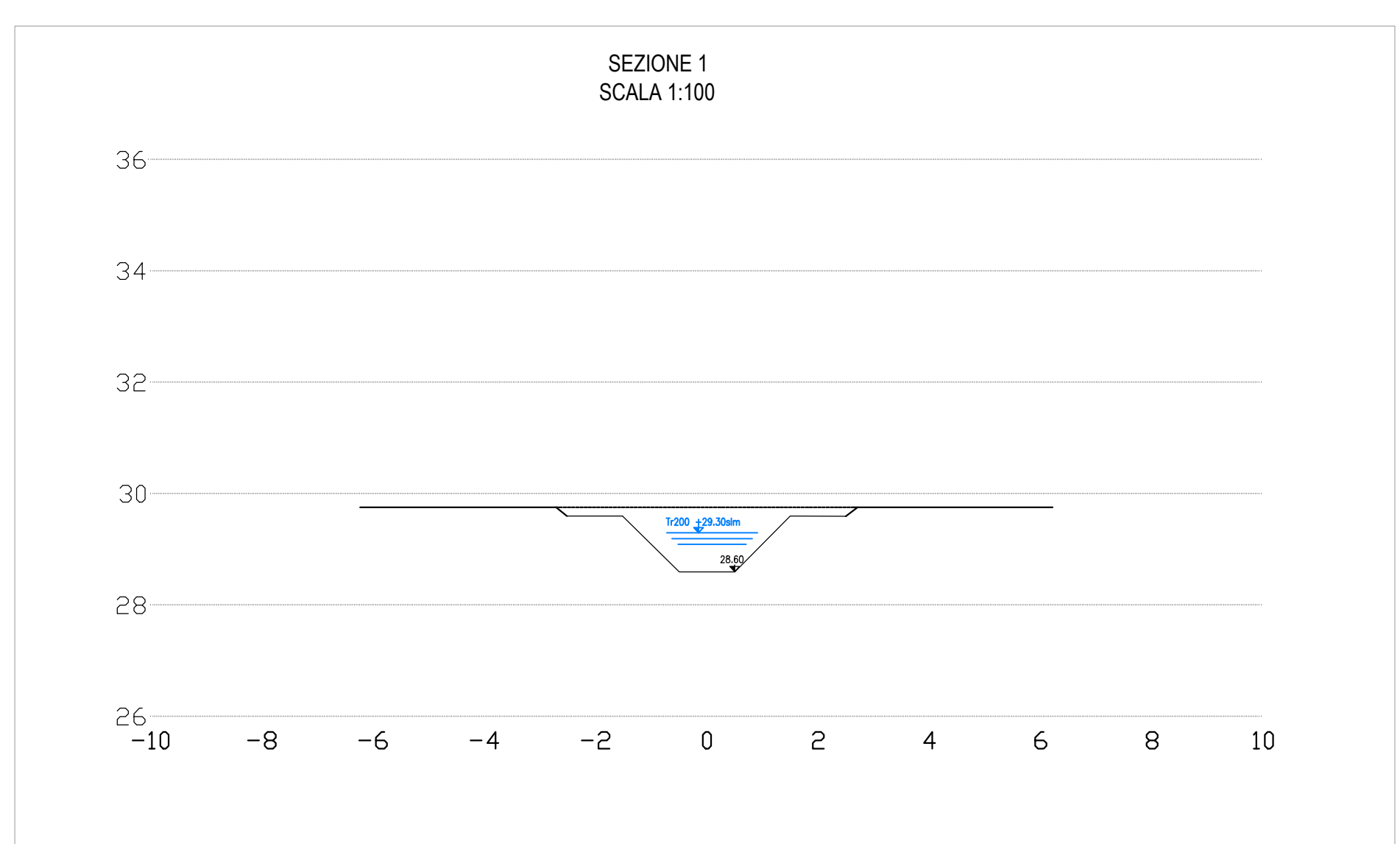
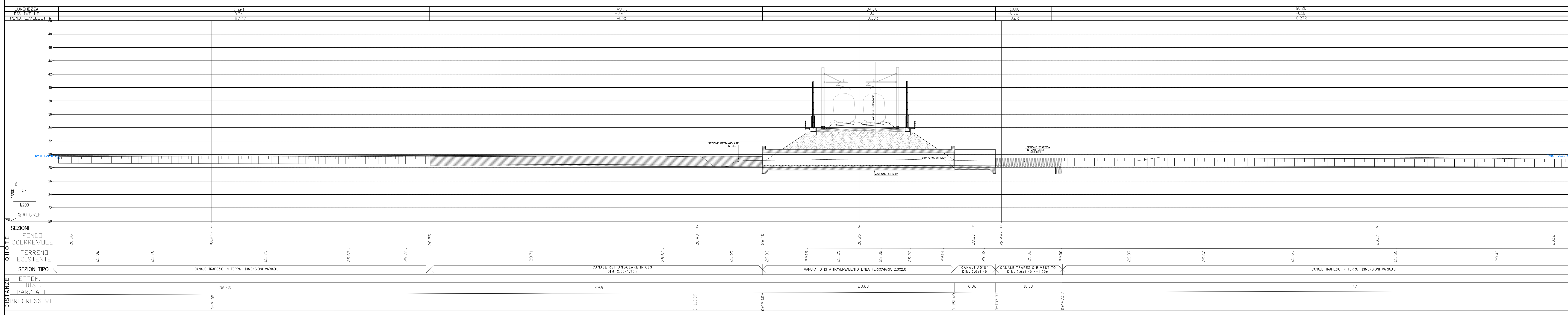
DISegni DI RIFERIMENTO

DESCRIZIONE	CODICE
PIANIMETRA STATO DI FATTO E PROGETTO CON SEZIONI TIPO	IN1712E02PZIN1000001
PROFILO E SEZIONI DI PROGETTO	IN1712E02PZIN1000002
CARPENTERIA - PIASTA E SEZIONI	IN1712E02PZIN1000003
DETTAGLI INFERNABILIZZAZIONE	IN1712E02PZIN1000004
ARMATURA - TORNINO SCATOLARE	IN1712E02PZIN1000005
ARMATURA - CANALE 40 "10"	IN1712E02PZIN1000006
ARMATURA - MURO DI SOSTEGNO	IN1712E02PZIN1000007
RELAZIONE DI CALCOLO	IN1712E02PZIN1000008
CORPO STRADALE - ZONA DI TRANSIZIONE IN CORRISPONDENZA DEI TOMBINI	IN1712E02PZIN1000009
LABORATI TIPOLOGICI - TABELLA MATERIALI	IN1712E02PZIN1000010
LABORATI TIPOLOGICI - OPERE DI INFILTRAZIONE - PARTICOLARI PARAMETRI	IN1712E02PZIN1000011

NOTE GENERALI

- TUTTE LE PROGRESSE SONO RIFERITE AL BINARIO PARI, SALVO OVE DIVERSAMENTE SPECIFICATO

CARATTERISTICHE DEI MATERIALI



COMMITTENTE:

ALTA SOVRIGLIANZA:

GENERAL CONTRACTOR:

INFRASTRUTTURE FERROVIARIE STRATEGICHE DEFINITE DALLA LEGGE OBBIETTIVO N. 443/01
 LINEA A.V. /A.C. TORINO-VENEZIA. Tratta VERONA-PADOVA
 Lotto funzionale Verona-Bivio Vicenza

PROGETTO ESECUTIVO
 INTERFERENZE IDRAULICHE ED OPERE IDRAULICHE
 TOMBINI SCATOLARI 2,00x2,00 AL KM 26+564.83
 SISTEMAZIONI IDRAULICHE

PROFILO E SEZIONI DI PROGETTO

PROGETTISTA	GENERAL CONTRACTOR	DIRETTORE LAVORI	SCALA:
Consorzio Iric-TV Due	Consorzio Iric-TV Due		VARE

CONSEGNA LOTTO FASE ENTE TIPO DOC OPERA/DISCIPLINA PROG. REV. FOGLIO

1/17 12 E 12 PZ IN1306 002 A 1/1

VERO CONSOZIO IRIC-TV DUE
 Progetto: _____
 Data: _____

Rev.	Descrizione	Redatto	Data	Verificato	Data	Approvato	Data	Stampato	Stampa
A	ESISTENTE		31/07/21		31/07/21		31/07/21		
B									
C									

LOG: 4377937001 | CLUP: AI181100000009 | File: ...
 Progetto cofinanziato dalla Unione Europea