

COORDINATE DI TRACCIAMENTO PALI DI FONDAZIONE

N° PUNTO	COORDINATA EST	COORDINATA NORD	Ø [mm]	L [m]
P1	843608,865	148114,929	1200	18.00
P2	843611,651	148112,649	1200	18.00
P3	843614,437	148110,369	1200	18.00
P4	843617,223	148108,089	1200	18.00
P5	843606,205	148111,679	1200	18.00
P6	843608,991	148109,399	1200	18.00
P7	843611,777	148107,119	1200	18.00
P8	843614,563	148104,839	1200	18.00
P9	843579,106	148140,063	800	18.00
P10	843580,963	148138,543	800	18.00
P11	843577,966	148138,670	800	18.00
P12	843579,823	148137,150	800	18.00
P13	843576,826	148137,277	800	18.00
P14	843578,683	148135,757	800	18.00
P15	843575,685	148135,885	800	18.00
P16	843577,541	148134,366	800	18.00

COORDINATE DI TRACCIAMENTO PARATA DI PALI

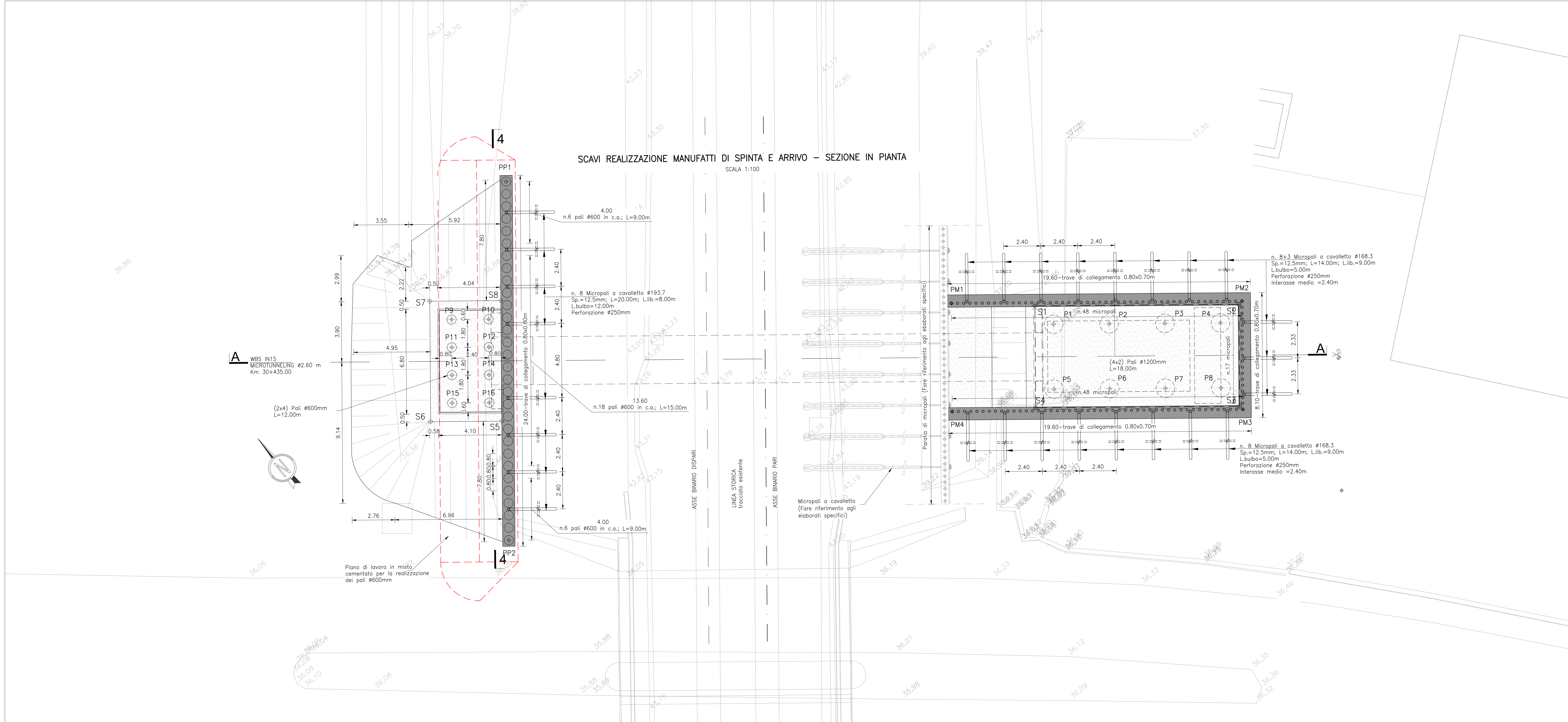
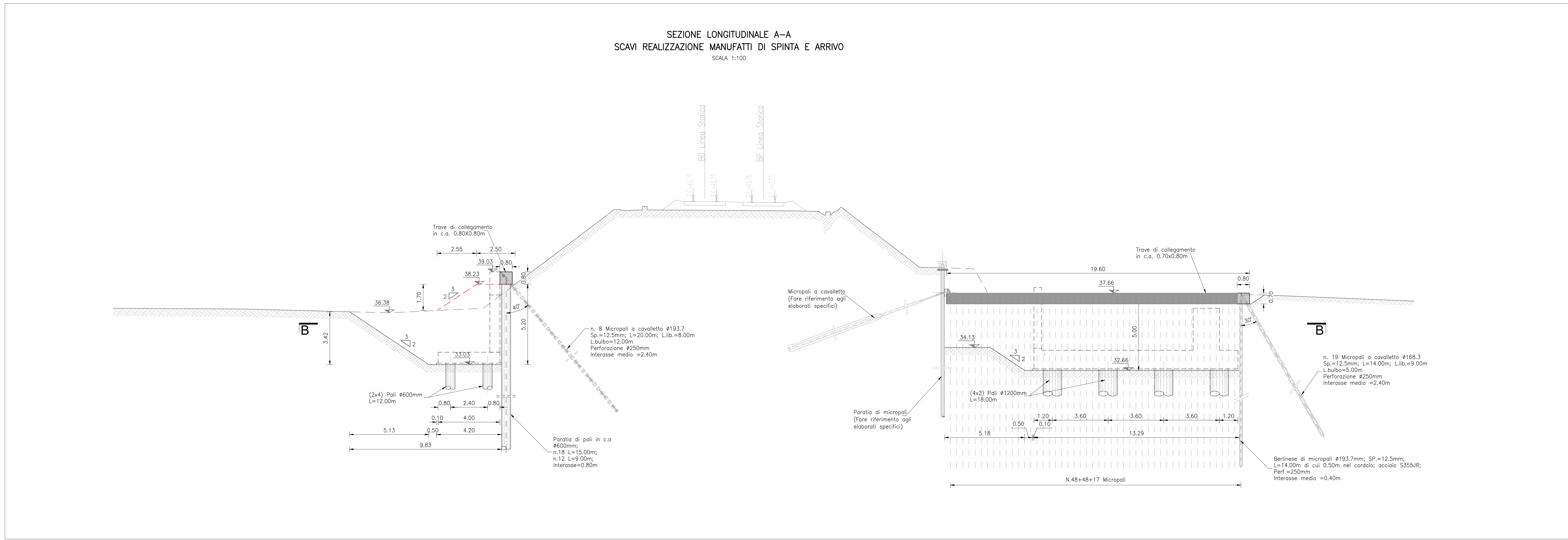
N° PUNTO	COORDINATA EST	COORDINATA NORD	Ø [mm]	L [m]
PP1	843587,528	148144,671	600	11.00
PP2	843572,833	148126,718	800	7.00

COORDINATE DI TRACCIAMENTO PARATA DI MICROPALI

N° PUNTO	COORDINATA EST	COORDINATA NORD	Ø [mm]	L [m]
PM1	843604,645	148120,193	168.3	11.00
PM2	843619,193	148108,285	168.3	7.00
PM3	843614,760	148102,868	168.3	7.00
PM4	843600,212	148114,776	168.3	7.00

COORDINATE DI TRACCIAMENTO SCAVI

N° PUNTO	COORDINATA EST	COORDINATA NORD
S1	843606,697	148116,618
S2	843618,912	148108,257
S3	843614,732	148103,149
S4	843604,517	148111,510
S5	843577,401	148132,930
S6	843573,842	148135,843
S7	843578,783	148141,879
S8	843582,342	148138,965



DESCRIZIONE

DESCRIZIONE	CODICE
ELENCO ELABORATI	IN1712EGBEN1500001
RELAZIONE TECNICA GENERALE E IDRAULICA	IN1711EGRON1500001
RELAZIONE DI CONTROLLO P.D./P.E.	IN1711EGRON1500002
PIANTINA STATO DI FATTO E PROGETTO CON SEZIONI TIPO	IN1712EOPIN1500001
PROFILI E SEZIONI DI PROGETTO	IN1712EOPIN1500002
SOTTOTRATTEMENTO COLLETTORE IDRAULICO - FASE I: PIANTE SCAVI E SEZIONI	IN1712EOPIN1500003
SOTTOTRATTEMENTO COLLETTORE IDRAULICO - FASE II: INFESIONE MANUFATTI	IN1712EOPIN1500004
SOTTOTRATTEMENTO COLLETTORE IDRAULICO - FASE III: INFESIONE MANUFATTI	IN1712EOPIN1500005
SOTTOTRATTEMENTO COLLETTORE IDRAULICO - FASE IV: CARPENTERIA FASE DEFINITIVA	IN1712EOPIN1500006
ARMATURA MANUFATTI DI SPINTA - Tav. 1	IN1712EOPIN1500007
ARMATURA MANUFATTI DI SPINTA - Tav. 2	IN1712EOPIN1500008
RELAZIONE DI CALCOLO	IN1712EOPIN1500009

NOTE GENERALI

- TUTTE LE MISURE SONO ESPRESSE IN METRI, SALVO OVE DIVERSAMENTE INDICATO
- TUTTE LE QUOTE ALTIMETRICHE SONO ESPRESSE IN METRI s.l.m.
- TUTTI GLI ANGOLI SONO ESPRESSE IN GRADI DECIMALI
- TUTTE LE PROGRESSIVE SONO ESPRESSE IN CHILOMETRI
- LE QUOTE ESPRESSE SONO DI PROGETTO ED IN SEDE DI ESECUZIONE DEI LAVORI DOVRANNO ESSERE VERIFICATE IN CONTRADDITTORIO CON LA D.L.
- PRIMA DELL'INIZIO DELLE LAVORAZIONI DOVRANNO ESSERE VERIFICATE, IN CONTRADDITTORIO CON D.L., L'ESATTA POSIZIONE DEI SOTTOSCAVI E LE EVENTUALI INTERFERENZE.
- PRIMA DELL'INIZIO DELLE ATTIVITÀ, PREDISPORRE UN RILEVIO DELLE STRUTTURE GIÀ REALIZZATE.
- SE NECESSARIO, AGGIORNARE LA CARPENTERIA E LE ARMATURE COERENTEMENTE.
- LA GEOMETRIA DEL MASSETTO DI LIVELLAMENTO INTERNO AL TUBO CONSENTE DI TENERE CONTO DI UNA TOLLERANZA DI POSA DELLA TUBAZIONE PARI A CIRCA 0.4%. TALE VALORE DOVRÀ ESSERE VERIFICATO SULLA BASE DELL'EFFETTIVA ATTREZZATURA UTILIZZATA IN CANTIERE; LO SPESSORE DEL MASSETTO SARÀ ADEGUATO DI CONSEGUENZA MANTENENDO LE QUOTE (F.S.) DI INGRESSO E USCITA.
- LA SCELTA DELLA TECNOLOGIA E DELLE ATTREZZATURE DI SPINTA SARÀ A CURA DELL'APPALTATORE IN ACCORDO CON LA D.L.
- LE CARPENTERIE DELLE CAMERE DI ARRIVO E DI SPINTA SONO DA VERIFICARE CON L'IMPRESA APPALTRICE. LA POSIZIONE DEL MURO REGGISPINTA POTRÀ ESSERE MODIFICATA SULLA BASE DELL'ATTREZZATURA UTILIZZATA. LE CARPENTERIE E ARMATURE ANDRANNO ADATTATE DI CONSEGUENZA.

CARATTERISTICHE DEI MATERIALI

DESCRIZIONE	CODICE
Tabella Materiali	IN1710EIZ4TIN000001

CONGLOMERATO CEMENTIZIO TUBO A REGGISPINTA PER MICROTUNNELING.
CLASSE DI RESISTENZA [f_{ct}(k)/f_{cd}(k)] C40/50 vibrocompreso

COMMITTENTE: RETE FERROVIARIA ITALIANA GRUPPO FERROVIE DELLO STATO

ALTA SOVRVEGLIANZA: GRUPPO FERROVIE DELLO STATO

GENERAL CONTRACTOR: Consorzio Iric-IV Due

INFRASTRUTTURE FERROVIARIE STRATEGICHE DEFINITE DALLA LEGGE OBIETTIVO N. 443/01
LINEA A.V./A.C. TORINO-VENEZIA Tratta VERONA-PADOVA
Lotto funzionale Verona-Bivio Vicenza

PROGETTO ESECUTIVO
INTERFERENZE IDRAULICHE ED OPERE IDRAULICHE
TOMBINO CIRCOLARE D=260 INTERNO ALLA KM 30+435,00
GENERALE

Sottotrattamento collettore idraulico - Fase I: piante scavi e sezioni

PROGETTAZIONE INTEGRATA: Iricay Due
Via F.lli Cervellini 10
37040 - VERONA (VR) - Italia
Data: Settembre 2011

DIRETTORE LAVORI: Iricay Due
Via F.lli Cervellini 10
37040 - VERONA (VR) - Italia
Data: Settembre 2011

SCALA: 1:100

COMMESSA	LOTTO	FASE	ENTE	TIPO DOC.	OPERA/DISCIPLINA	PROG.	REV.	FOGLIO
IN17	12	E	12	P2	IN1500	001	A	001/001

PROGETTAZIONE: Iricay Due
Via F.lli Cervellini 10
37040 - VERONA (VR) - Italia
Data: Settembre 2011

Rev.	Descrizione	Redatto	Data	Verificato	Data	Approvato	Data	IL PROGETTA
A	ESBOZZA	PAZZI	20/09/11	PAZZI	20/09/11	PAZZI	20/09/11	
B								
C								

CUP: J41E100000000
File: Iricay Due

CS: 837793701 **CUP: J41E100000000** **File:** Iricay Due

Progetto cofinanziato dalla Linea Europea

TUTTI I DIRITTI DEL PRESENTE DOCUMENTO SONO RISERVATI. LA PRODUZIONE ANCHE PARZIALE È VIETATA.