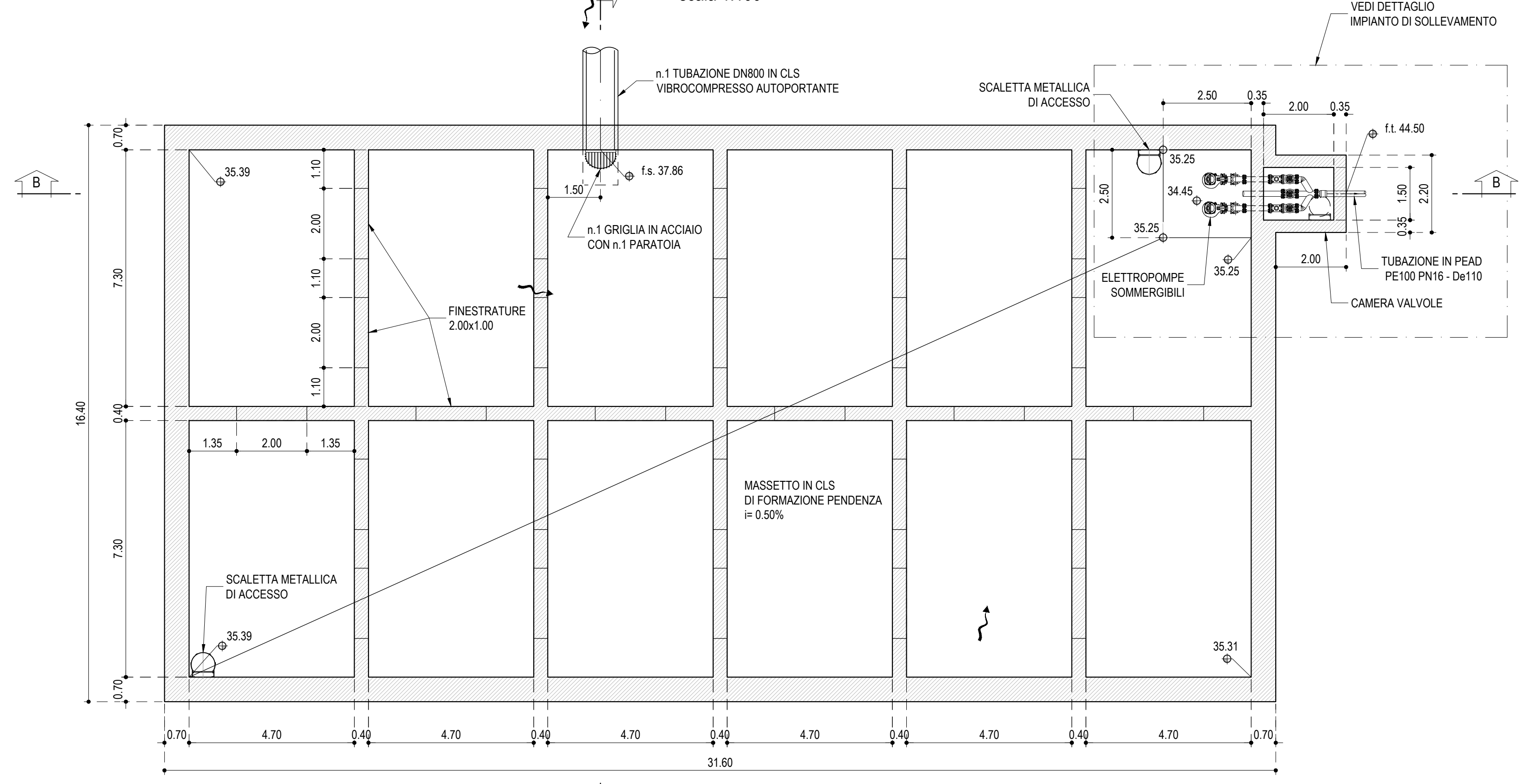
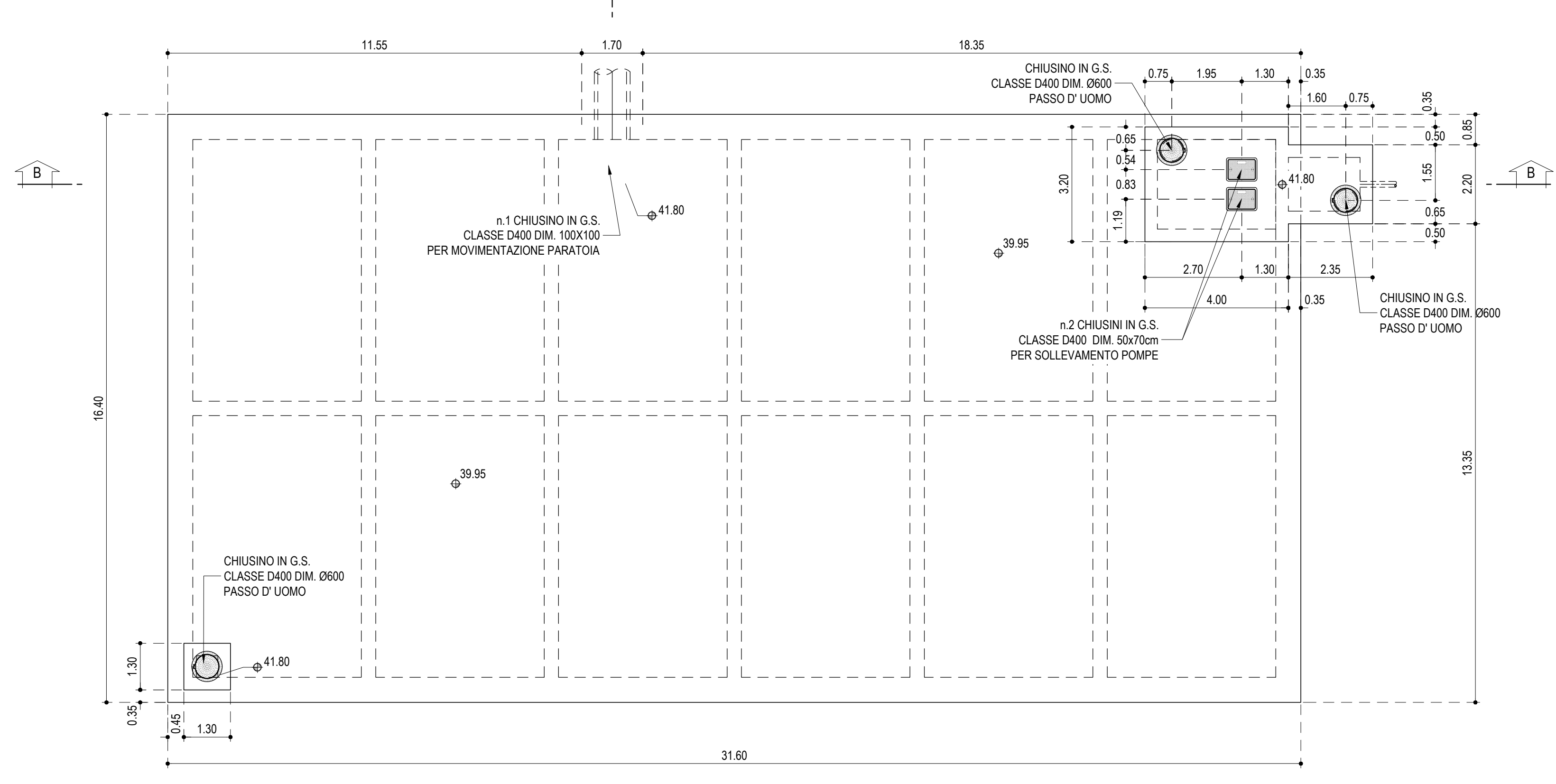


PROVINCIA : Verona  
COMUNE : S. Martino Buon Albergo

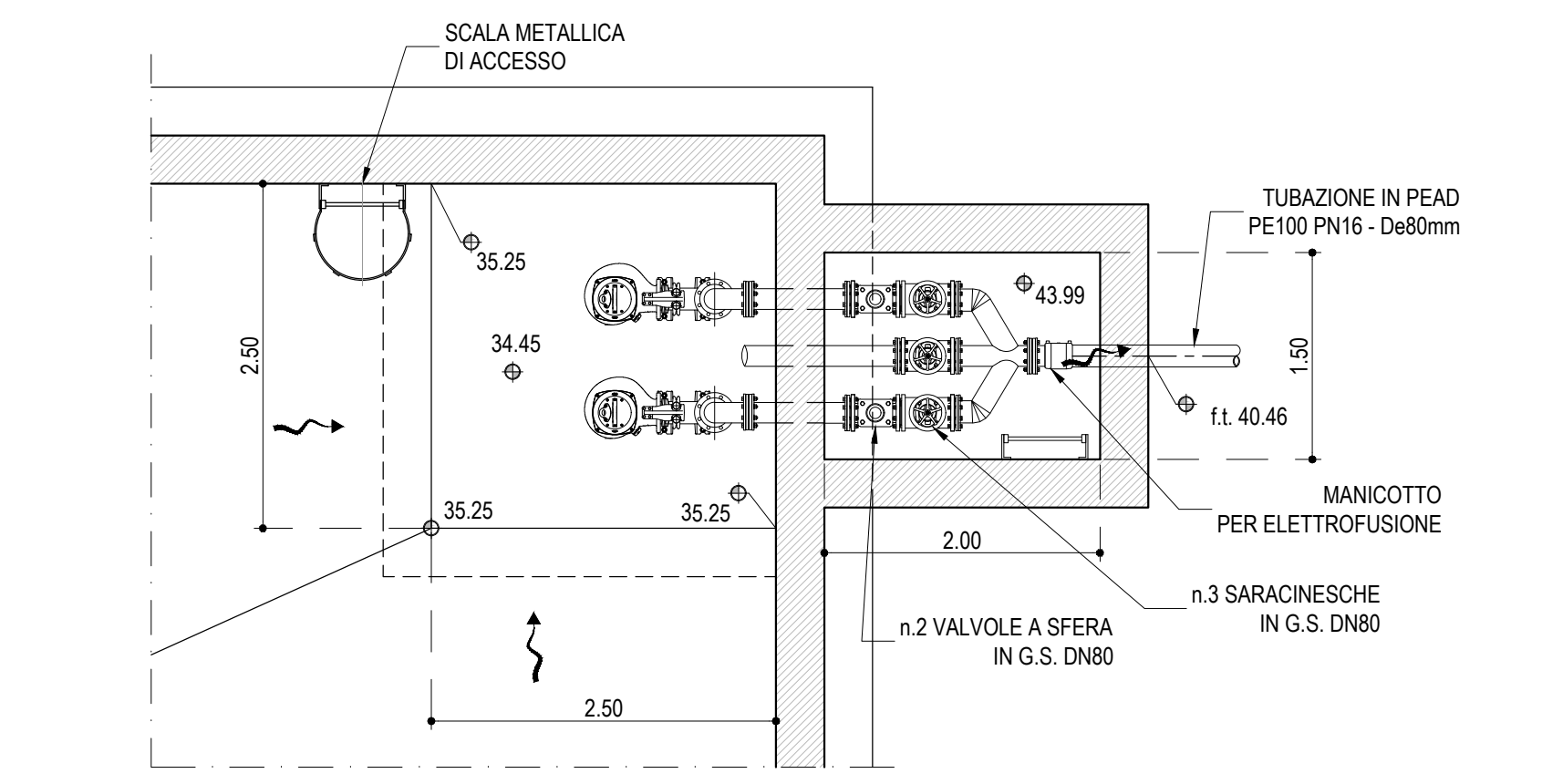
PIANTA VASCA  
scala 1:100



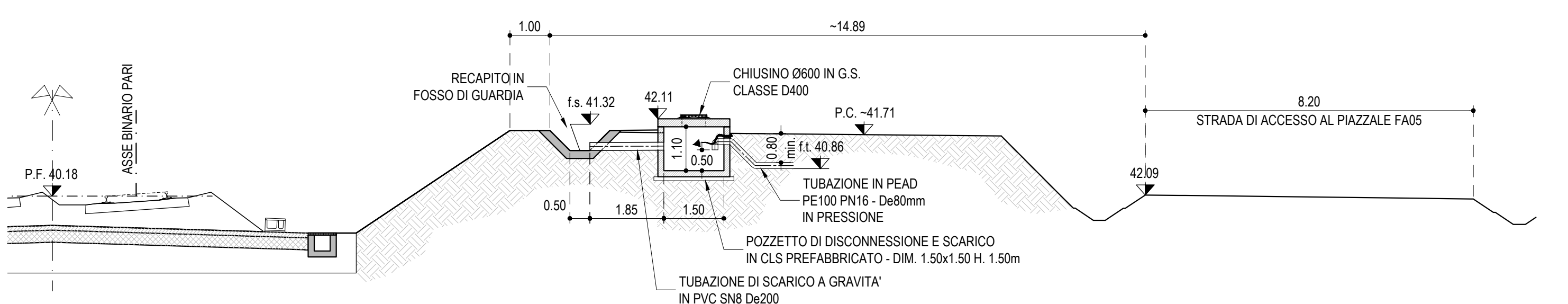
PIANTA COPERTURA  
scala 1:100



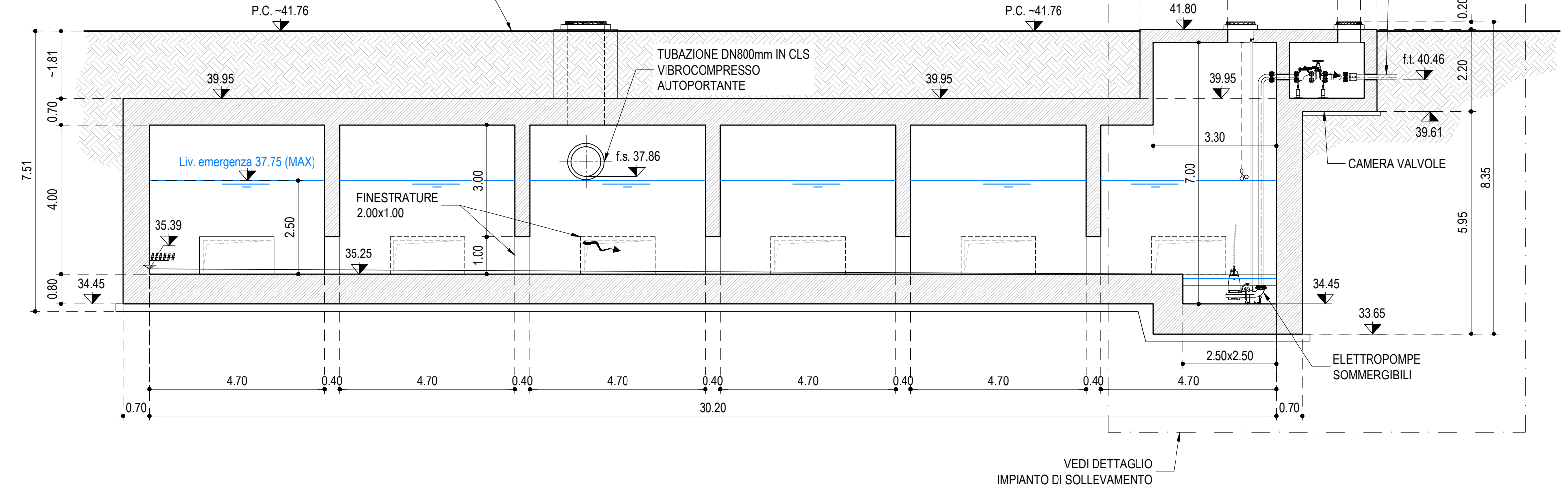
PIANTA DETTAGLIO IMPIANTO DI SOLLEVAMENTO  
scala 1:50



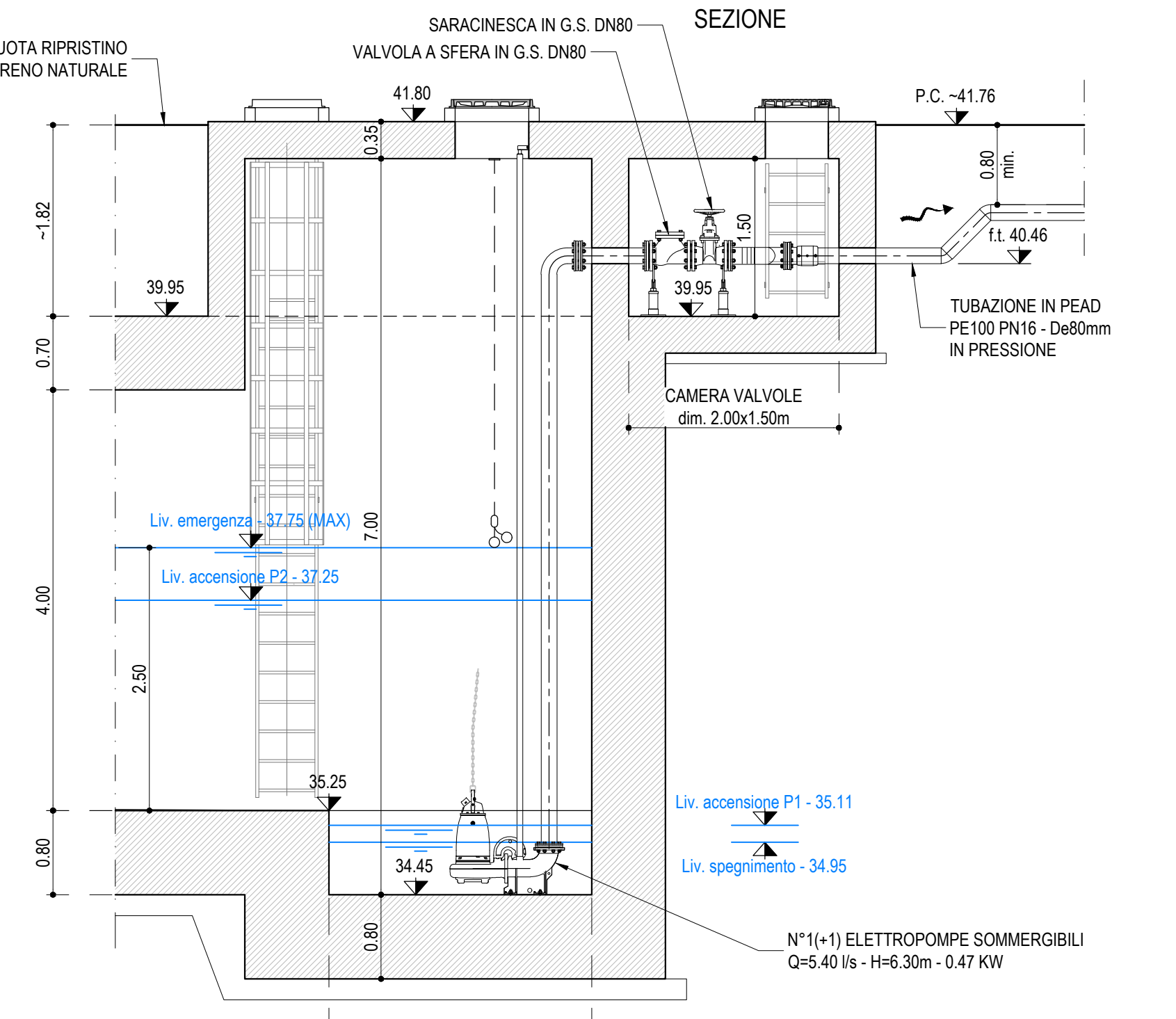
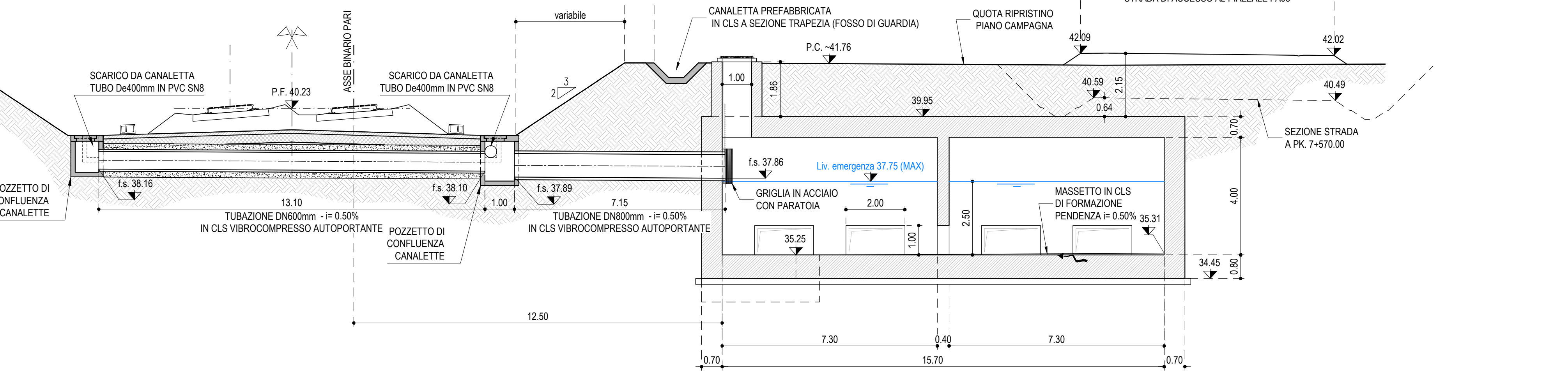
SEZIONE SCARICO C-C  
scala 1:100



SEZIONE LONGITUDINALE VASCA B-B  
scala 1:100



SEZIONE TRASVERSALE VASCA A-A (P.K. 7+550.00)  
scala 1:100



ELENCO ELABORATI	IN712E02EEN000001
RELAZIONE DI CARICAMENTO FU/PRE	IN712E02EEN000002
PLANIMETRIA DI INQUADRAMENTO, SEZIONI E DETTAGLI	IN712E02EEN000001
PIANTE E PROSPETTI ARCHITETTONICI	IN712E02EEN000001
CALPENTINA FABBRICATO	IN712E02EEN000002
ARMATURA FABBRICATO	IN712E02EEN000002
ARMATURA VASCA DI LAMINAZIONE E SOLLEVAMENTO	IN712E02EEN000001
ARMATURA VASCA DI LAMINAZIONE E SOLLEVAMENTO - Tav. 1	IN712E02EEN000002
ARMATURA VASCA DI LAMINAZIONE E SOLLEVAMENTO - Tav. 2	IN712E02EEN000002
ARMATURA VASCA DI LAMINAZIONE E SOLLEVAMENTO - Tav. 3	IN712E02EEN000002
RELAZIONE DI CALCOLO	IN712E02EEN000001
IMPIANTO LUCE E FORZA MOTICE DEL FABBRICATO IMPIANTO DI SOLLEVAMENTO	IN712E02EEN000001
DISTRIBUZIONE CAVOTTI ENERGIA ELETTRICA - PIAZZOLA	IN712E02EEN000002
QUADRO GENERALE UTENZE - STAZIONE DI POMPA	IN712E02EEN000001
RELAZIONE TECNICA IMPIANTO ELETTRICO	IN712E02EEN000001
RELAZIONE TECNICA ELETTRICA E ILLUMINOTECNICA	IN712E02EEN000001
VALUTAZIONE SULLA NECESSITA' DI PROTEZIONE DA SCARICHE ELETTRICHE	IN712E02EEN000002

NOTE GENERALI

- TUTTE LE MISURE SONO ESPRESSE IN METRI, SALVO OVE DIVERSAMENTE INDICATO.
- TUTTE LE QUOTE ALTIMETRICHE SONO ESPRESSE IN METRI s.l.m.
- TUTTI GLI ANGOLI SONO ESPRESSE IN GRADI DECIMALI.
- TUTTE LE PROGRESSIVE SONO ESPRESSE IN CHILOMETRI E SONO REFERITE AL BINARIO PAR, SALVO OVE OVERSARMIATE SPECIFICATO.
- LE QUOTE ESPRESSE SONO DI PROGETTO ED IN SEDE DI ESECUZIONE DEI LAVORI DEVONO ESSERE VERIFICATE IN CONTRASTO CON LA D.L.
- PRIMA DELL'INIZIO DELLE ATTIVITA' PRODEPERE UN RILEVATO DEI MANUFATTI/CORSOLI ESISTENTI DA CONSERVARE ED INTEGRARE NEL PROGETTO ; SE NECESSARIO ADIUNDE LE QUOTE DEL PAVIMENTO.
- PRIMA DELL'INIZIO DELLE LAVORAZIONI DEVONO ESSERE VERIFICATE, IN CONTRASTO CON D.L., L'ESATA POSIZIONE DEI SOTTOSERVIZI E LE EVENTUALI INTERFERENZE.

CARATTERISTICHE DEI MATERIALI

DESCRIZIONE	CODICE
Tabella_Materiali	IN71701E124TND000001A

COMMITTENTE:



ALTA SUPERVIGILANZA:



GENERAL CONTRACTOR:



**INFRASTRUTTURE FERROVIARIE STRATEGICHE DEFINITE DALLA LEGGE OBIETTIVO N. 443/01**  
**LINEA A.V./A.C. TORINO-VENEZIA Tratta VERONA-PADOVA**  
**Lotto funzionale Verona-Bivio Vicenza**

**PROGETTO ESECUTIVO**  
INTERFERENZE IDRAULICHE E OPERE IDRAULICHE  
FABBRICATO PER IMPIANTO DI SOLLEVAMENTO ALLA PK 7+550.00  
GENERALE

PROGETTAZIONE		GENERAL CONTRACTOR		DIRETTORE LAVORI		SCALA 1
PROGETTO: <b>Consorzio Iric-IV Due</b> DATA: 01/02/2011		COMMITTEE: <b>Rete Ferroviaria Italiana</b> DATA: 01/02/2011		DIRETTORE LAVORI: <b>Iric-IV Due</b> DATA: 01/02/2011		VARIANTE: <b>001</b> FOGLIO: <b>A</b>
COMMESSA	LOTTO	FASE	ENTE	TIPO DOC.	OPERA/DISCIPLINA	PROG.
IN17	12	E	12	PZ	IN2000	001
VISTO CONSIGLIO IRI/IV DUE Firma: _____ Data: _____ Ing. Luca MANGIOLI						
Rev.	Descrizione	Redatto	Data	Verificato	Data	Approvato
A	ESISTENTE	A	31/03/11	CG	31/03/11	CG
B						
C						
CIS. 8377937001		CUP. J41E100000000		File: _____		