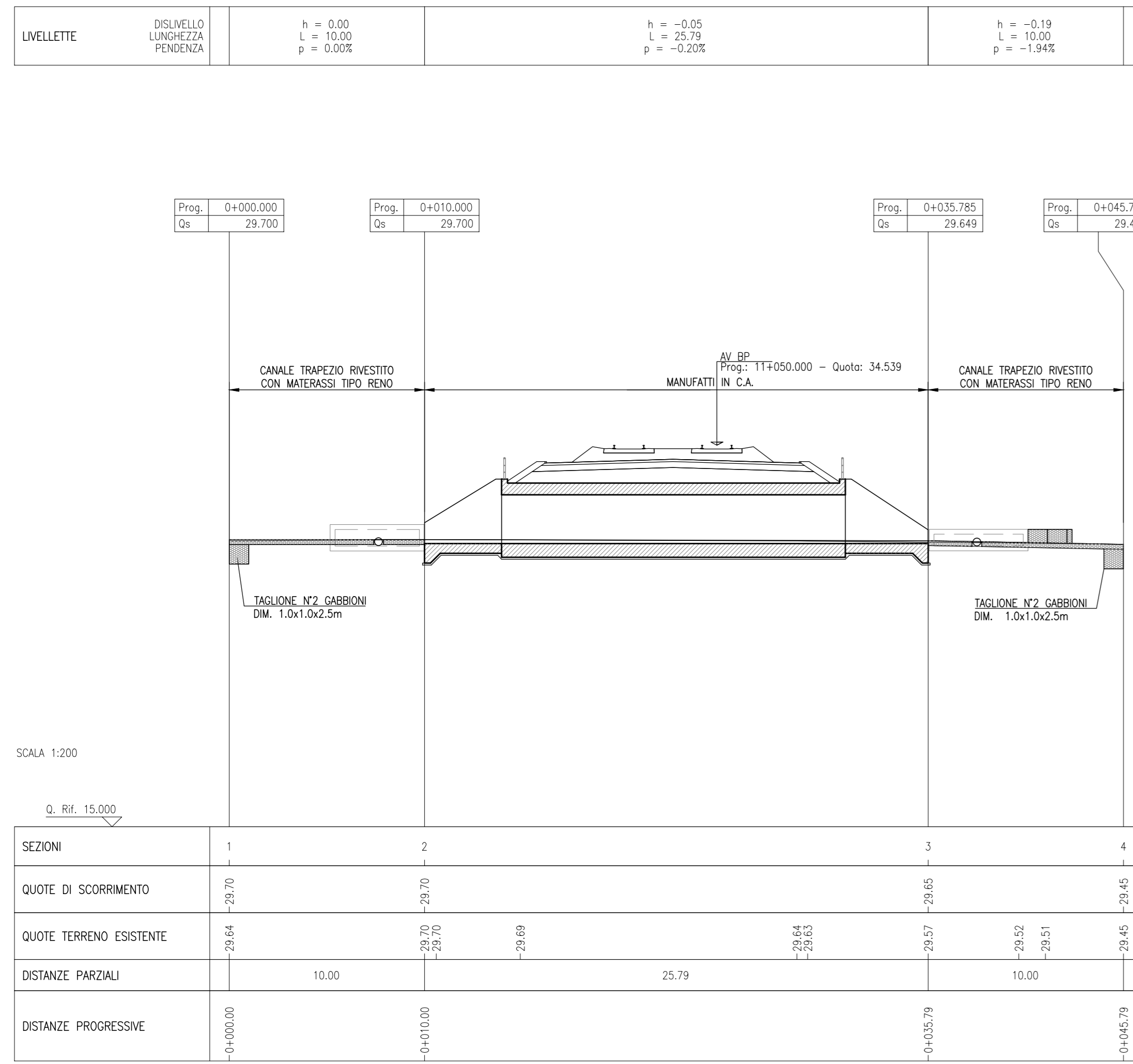
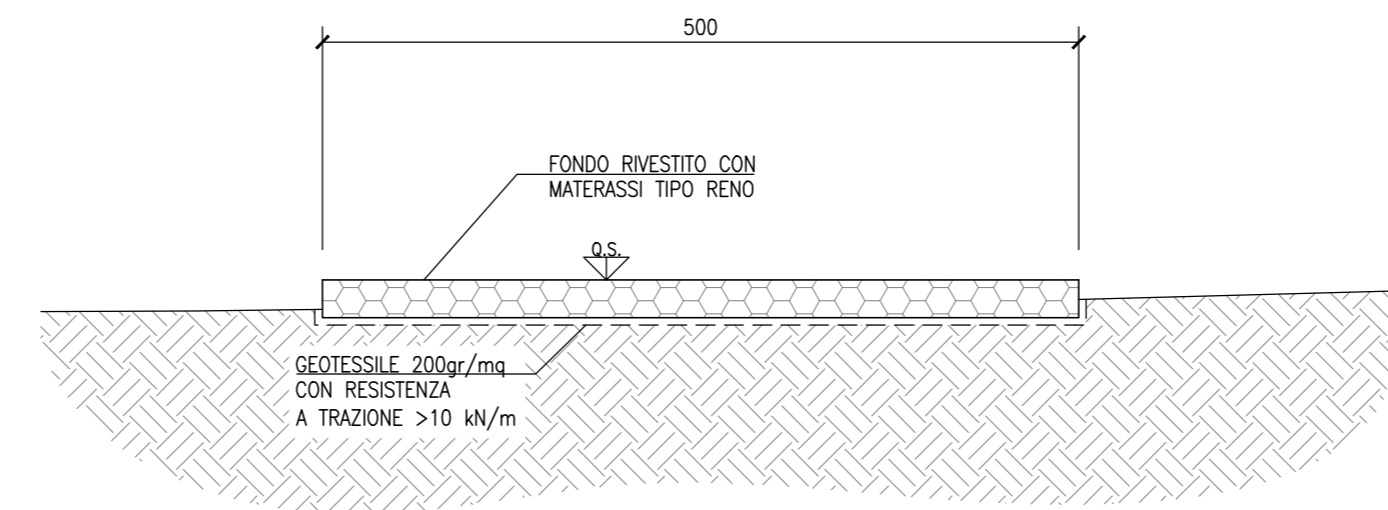


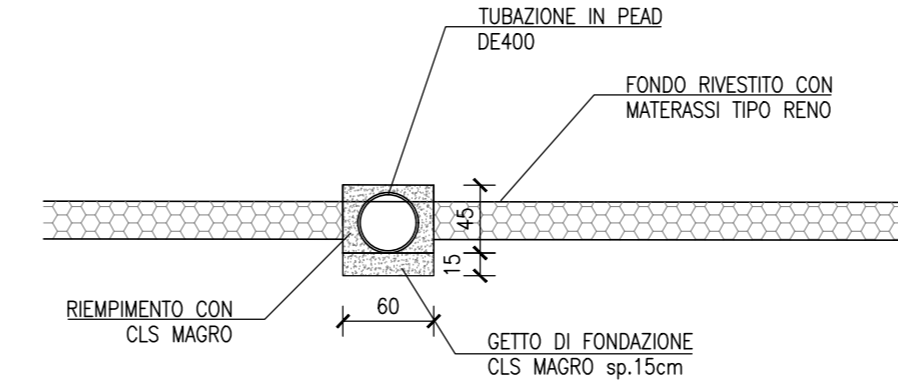
PROFILO LONGITUDINALE
SCALA 1:200/20



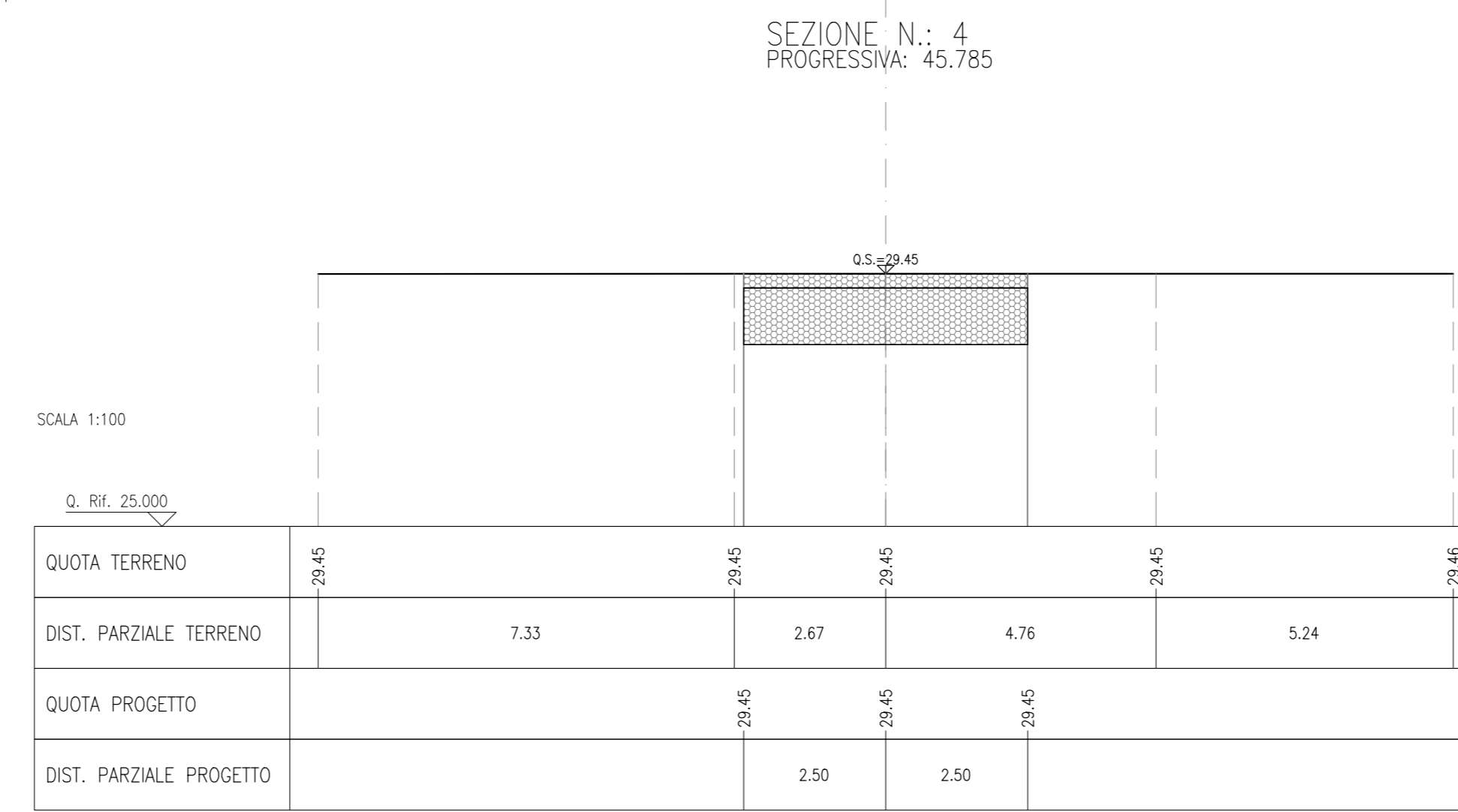
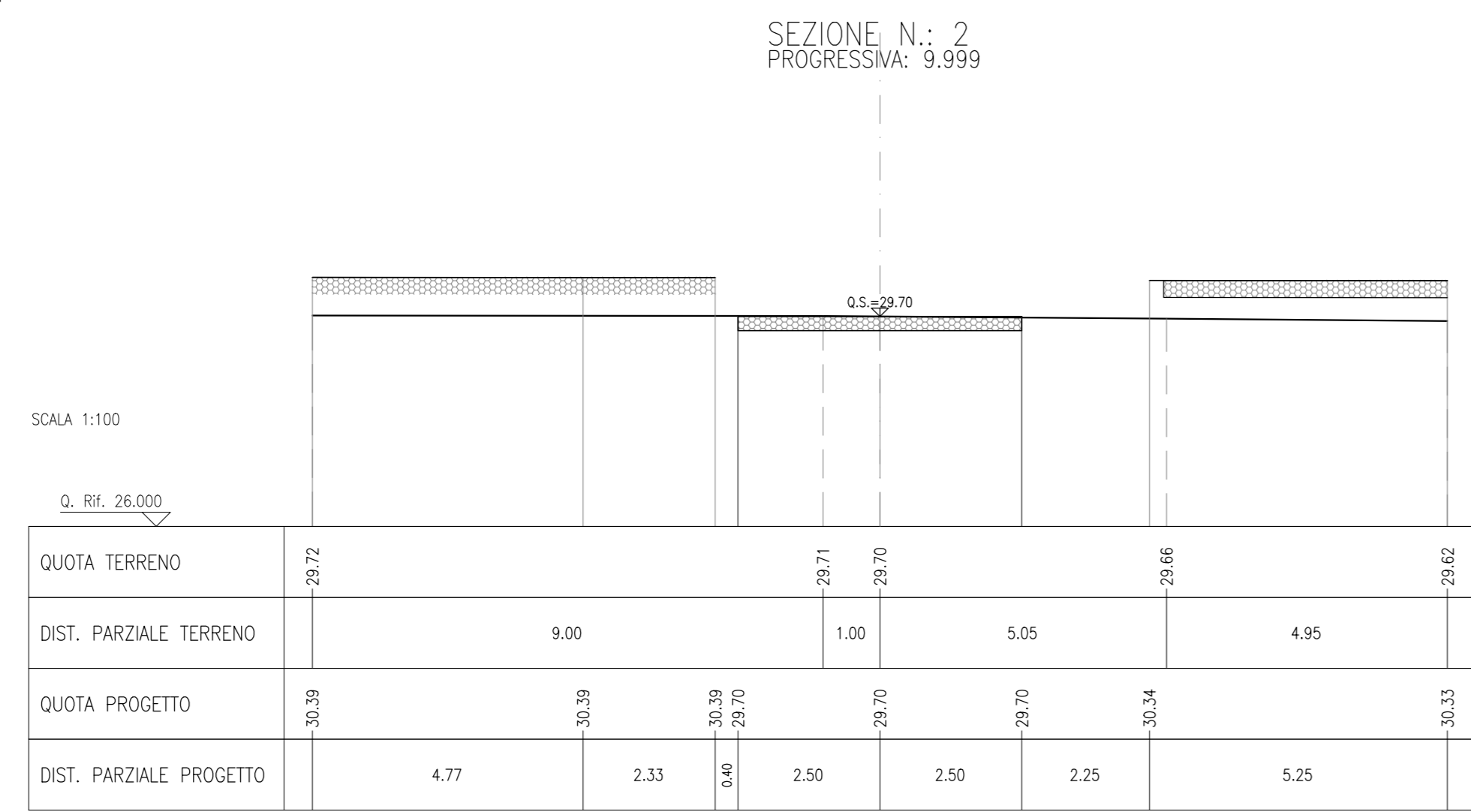
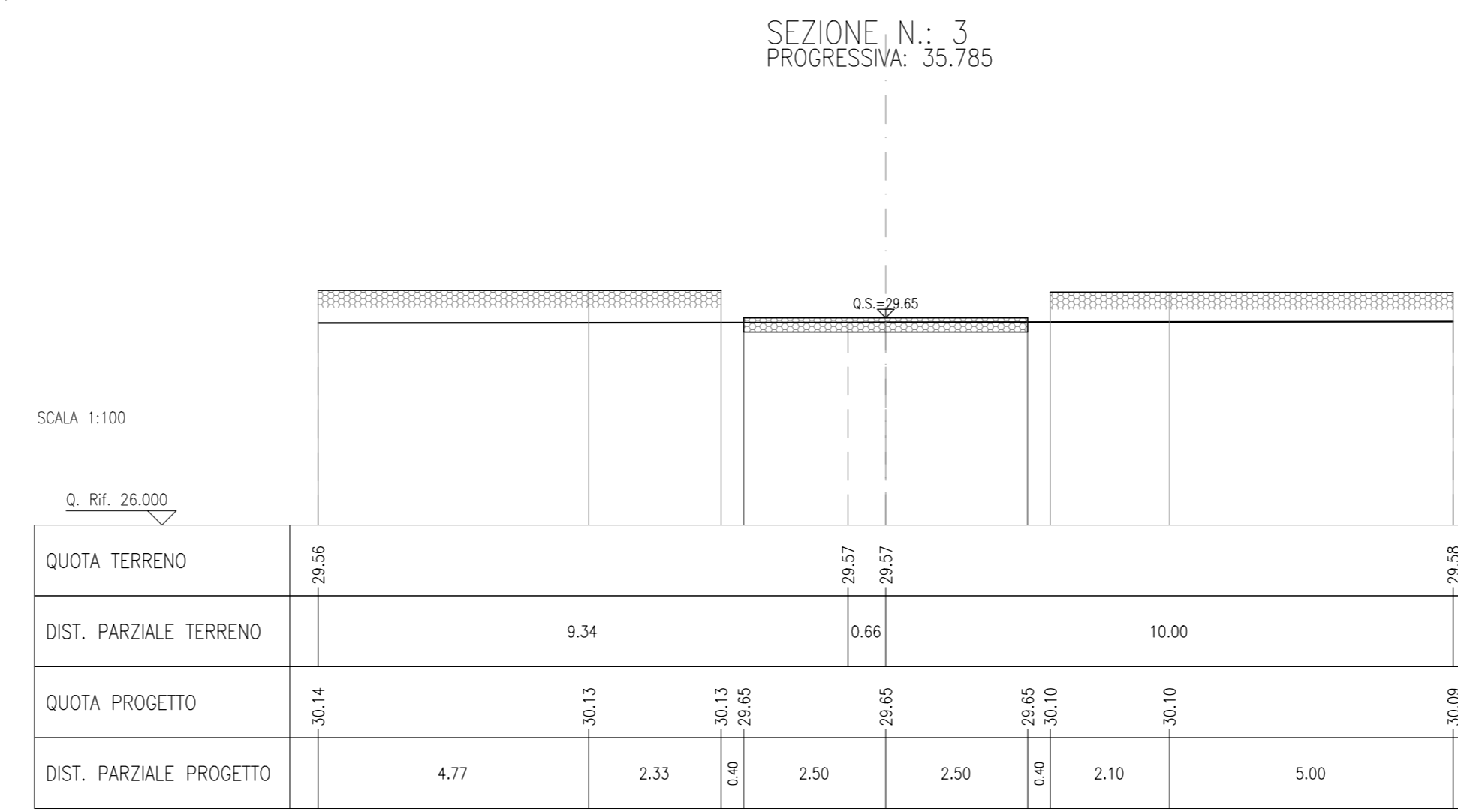
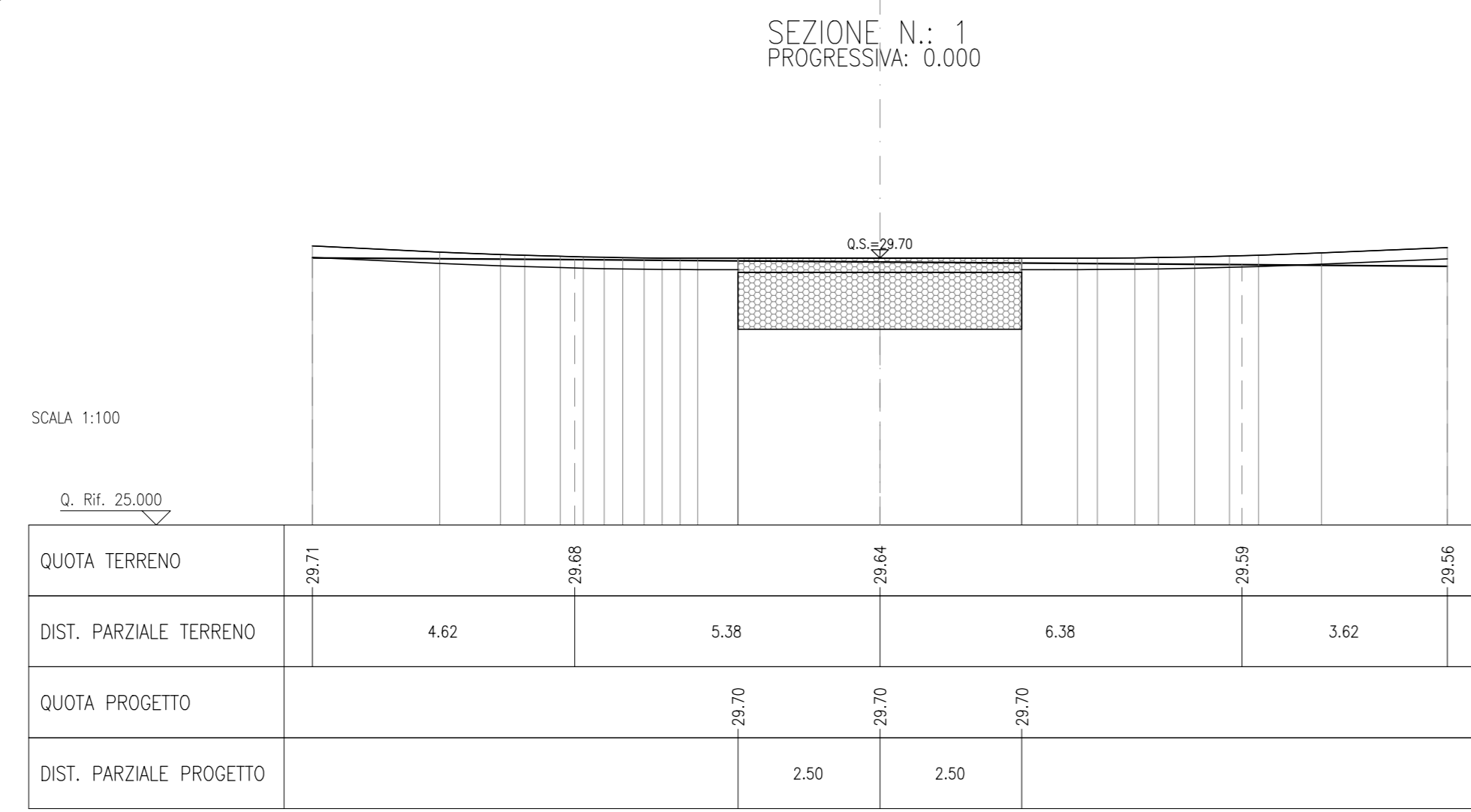
SEZIONE TIPO CANALE RIVESTITO LATO MONTE/VALLE
SCALA 1:50



SEZIONE DI POSA TUBAZIONE DI ATTRAVERSAMENTO
SCALA 1:50



SEZIONI TRASVERSALI
SCALA 1:100



DISEGNI DI RIFERIMENTO

DESCRIZIONE	CODICE
- RILEVATO FERROVIARIO DAL KM 10+733,81 AL KM 11+395,65 - Planimetria di progetto - Tav.1	IN171202P98R1500003
- RILEVATO FERROVIARIO DAL KM 10+733,81 AL KM 11+395,65 - Planimetria di progetto - Tav.2	IN171202P98R1500004
- RILEVATO FERROVIARIO DAL KM 10+733,81 AL KM 11+395,65 - Profilo longitudinale	IN171202P98R1500001
- RILEVATO FERROVIARIO DAL KM 10+733,81 AL KM 11+395,65 - Planimetria stradale - Tav.1	IN171202P98R1500002
- RILEVATO FERROVIARIO DAL KM 10+733,81 AL KM 11+395,65 - Planimetria stradale - Tav.2	IN171202P98R1500005

NOTE GENERALI

- TUTTE LE MISURE SONO ESPRESSE IN METRI
- TUTTE LE QUOTE ALTIMETRICHE SONO ESPRESSE IN METRI s.l.m.
- TUTTI GLI ANGOLI SONO ESPRESI IN GRADI DECIMALI
- TUTTE LE PROGRESSIVE SONO ESPRESSE IN CHILOMETRI

CARATTERISTICHE MATERIALI

- PER LE CARATTERISTICHE DEI MATERIALI SI FA RIFERIMENTO ALL'ELABORATO
IN1710E124TIN0000001.



GENERAL CONTRACTOR: Consorzio Iricv Due

INFRASTRUTTURE FERROVIARIE STRATEGICHE DEFINITE DALLA LEGGE OBIETTIVO N. 443/01
LINEA A.V. /A.C. TORINO-VENEZIA Tratta VERONA-PADOVA
Lotto funzionale Verona-Bivio Vicenza
PROGETTO ESECUTIVO
INTERFERENZE IDRAULICHE ED OPERE IDRAULICHE
FORNICE IN CLS SCATOLARE 5x2,5 AL KM 11+050,00
INTERFERENZE E SISTEMAZIONI IDRAULICHE

PROFILO E SEZIONI DI PROGETTO

COMMITTENTE:	Consorzio Iricv Due	DIRETTORE LAVORI:	Ing. Paolo CARBONIA	SCALA:	Varie
PROGETTISTA:	Consorzio Iricv Due	VERIFICATORE:	Ing. Paolo CARBONIA	DATA:	02/01/2021
COMMISSIONE:	1	LOTTO:	1	FASE:	1
ENTE:	1	TIPO DOC.:	1	OPERA/DISCIPLINA:	1
PROG.:	1	REV.:	1	FOGLIO:	1

Rev.	Descrizione	Redatto	Data	Verificato	Data	Approvato	Data
A	ESISTENZE	P. CARBONIA	02/01/2021	P. CARBONIA	02/01/2021	P. CARBONIA	02/01/2021
B							
C							

CIG: 8377937XD1 CUP: J41F100000009 File: 1171202P98R1500004_02.DWG
Cod. originati: 0003