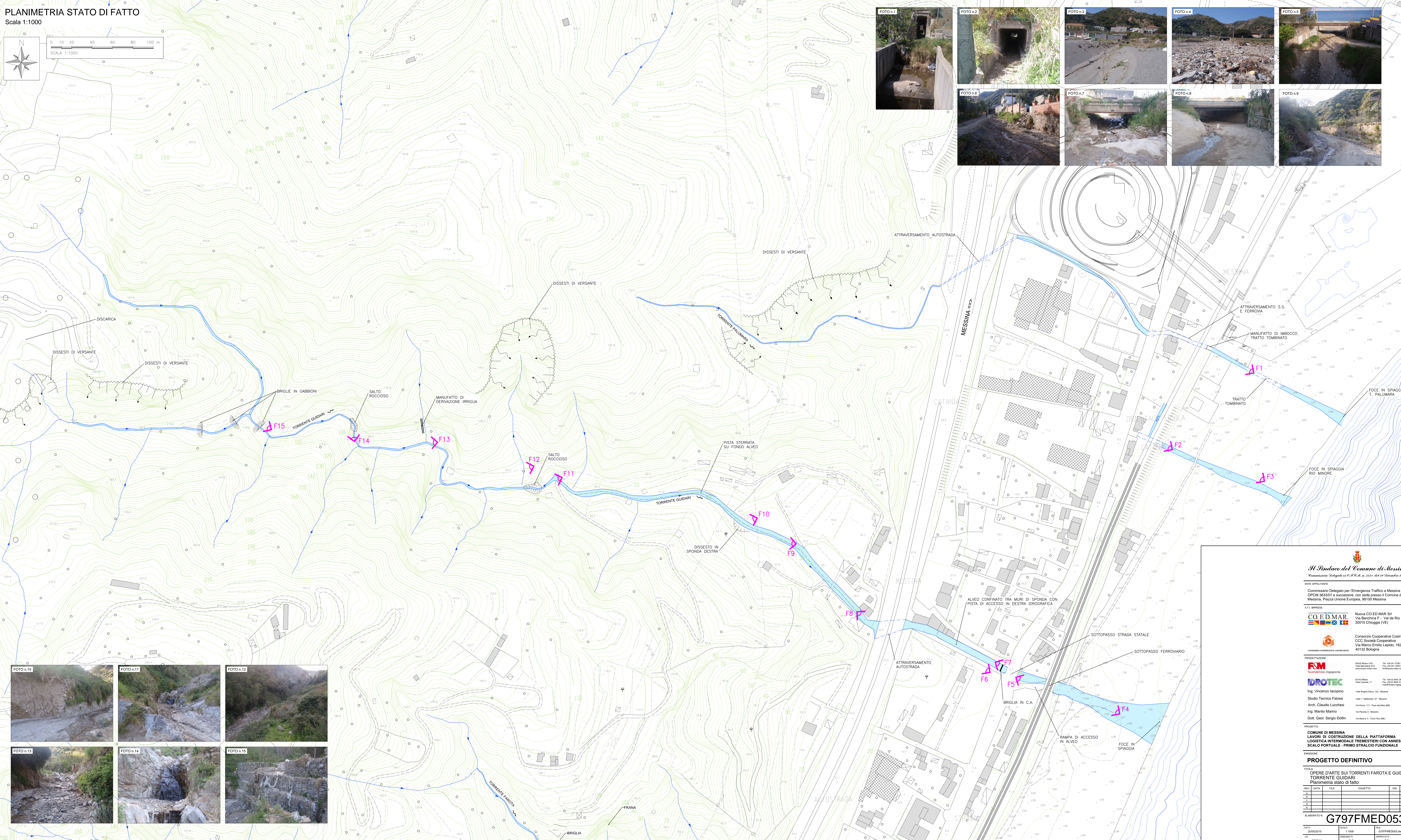
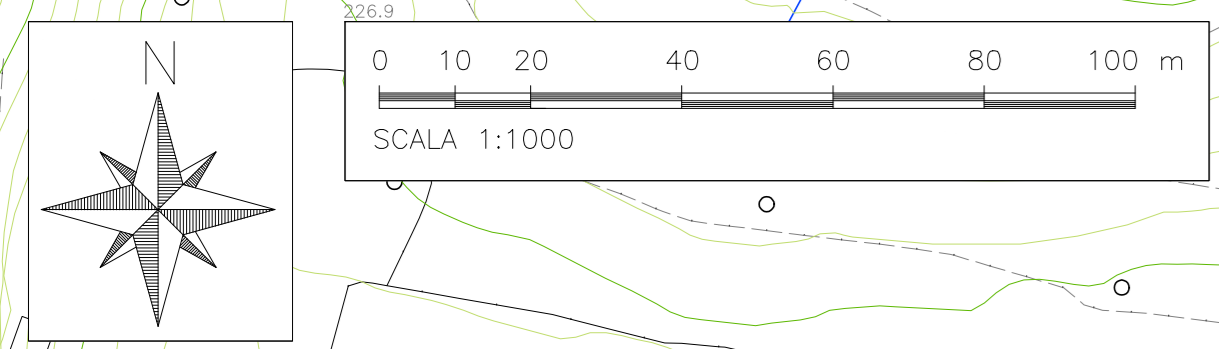


PLANIMETRIA STATO DI FATTO
Scala 1:1000



Il Sindaco del Comune di Messina
Comune di Messina - P. 20/21, n. 2121 del 19/10/2005

Commissario Delegato per l'Emergenza Traffico a Messina ex
OPCM 3633/07 e successive, con sede presso il Comune di
Messina, Piazza Unione Europea, 98100 Messina

CO.E.D.MAR. Nuova CO.E.D.MAR Srl
Via Barchina F - Val da Rio
30015 Choggia (VE)

PROGETTAZIONE
F.S.M. favorimiliani ingegneria
DIPROTEC
Ing. Vincenzo Iacopino
Studio Tecnico Falas
Arch. Claudio Lucchesi
Ing. Manlio Marino
Dott. Geol. Sergio Dolfin

PROGETTO
COMUNE DI MESSINA
LAVORI DI COSTRUZIONE DELLA PIATTAFORMA
LOGISTICA INTERMODALE TRIMESTRI CON ANNESSO
SCALO PORTUALE - PRIMO STRALCIO FUNZIONALE

PROGETTO DEFINITIVO
TITOLO:
OPERE D'ARTE SUI TORRENTI FAROTA E GUIDARI
TORRENTE GUIDARI
Planimetria stato di fatto

REV.	DATA	FILE	OGGETTO	DIS.	APPR.
1	20/05/2010				
2					
3					
4					
5					

ELABORATO N° **G797FMED053**

DATA	20/05/2010	SCALA	1:1000	FILE	G797FMED053.dwg
AN	G79710	REVISIONI	1/1	APPROVATO	
		ES.	G.C.	PROGETTATO	T.T.