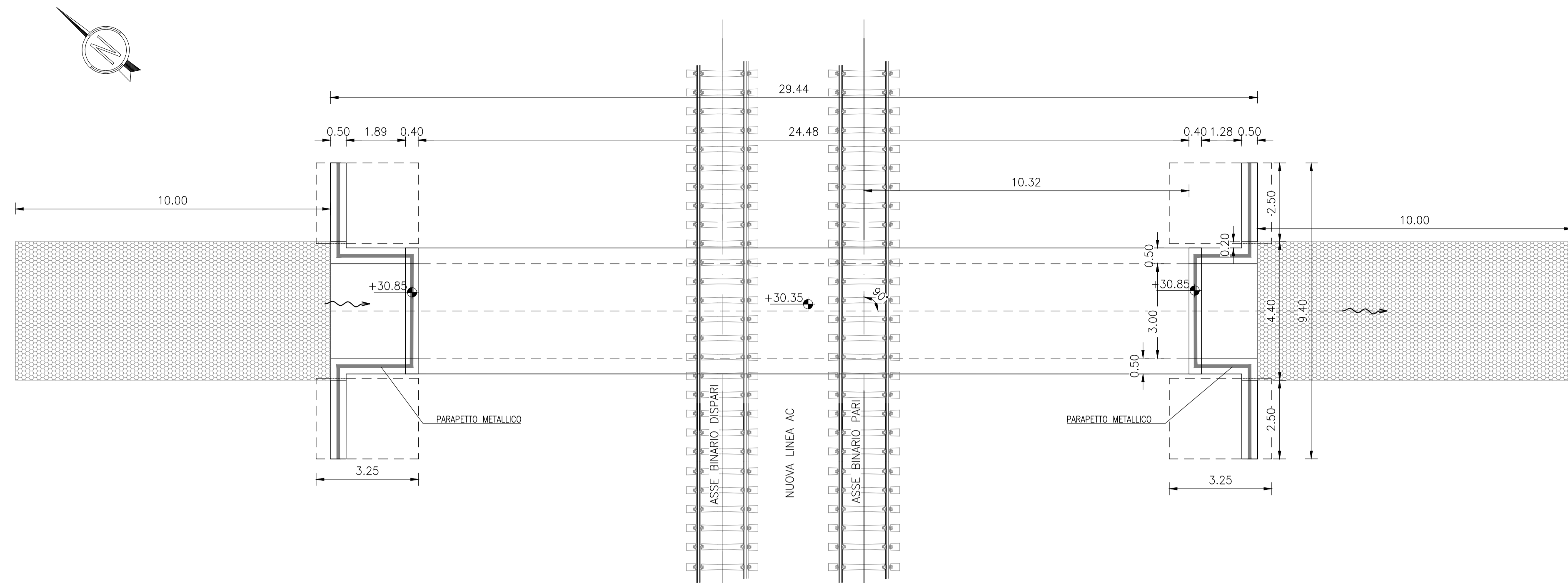


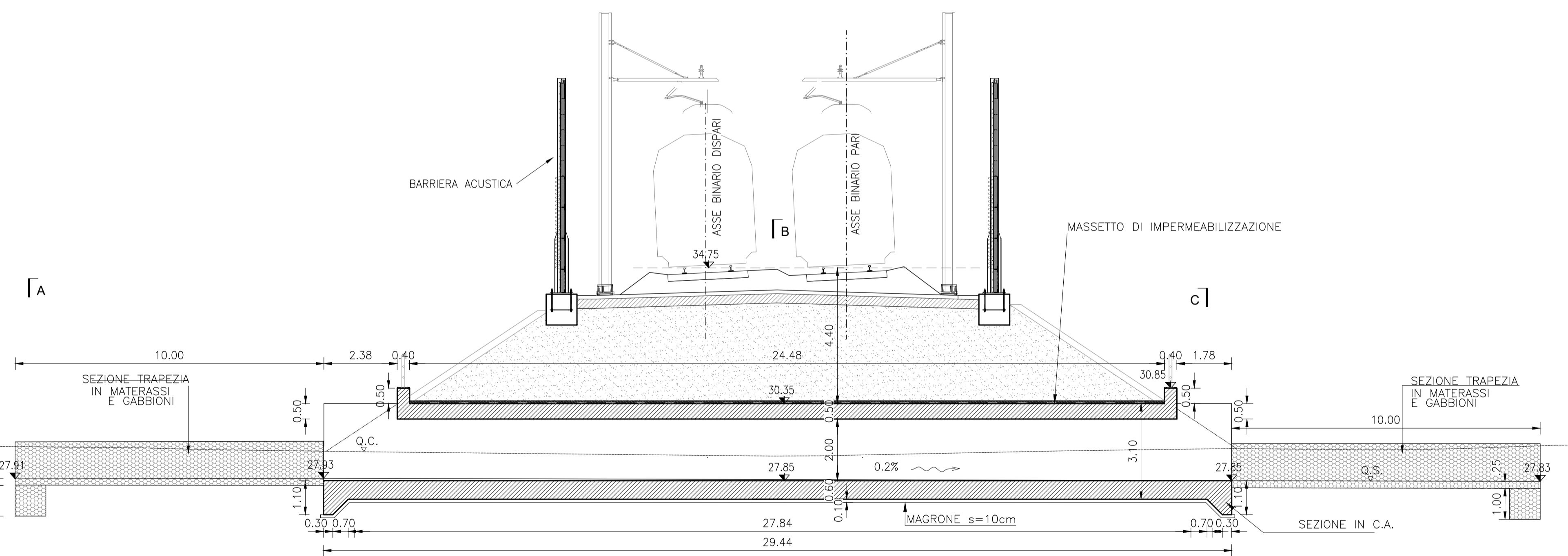
PIANTA A QUOTA +31.00

scala 1:100



SEZIONE A-A

scala 1:100



SEZIONE A-A

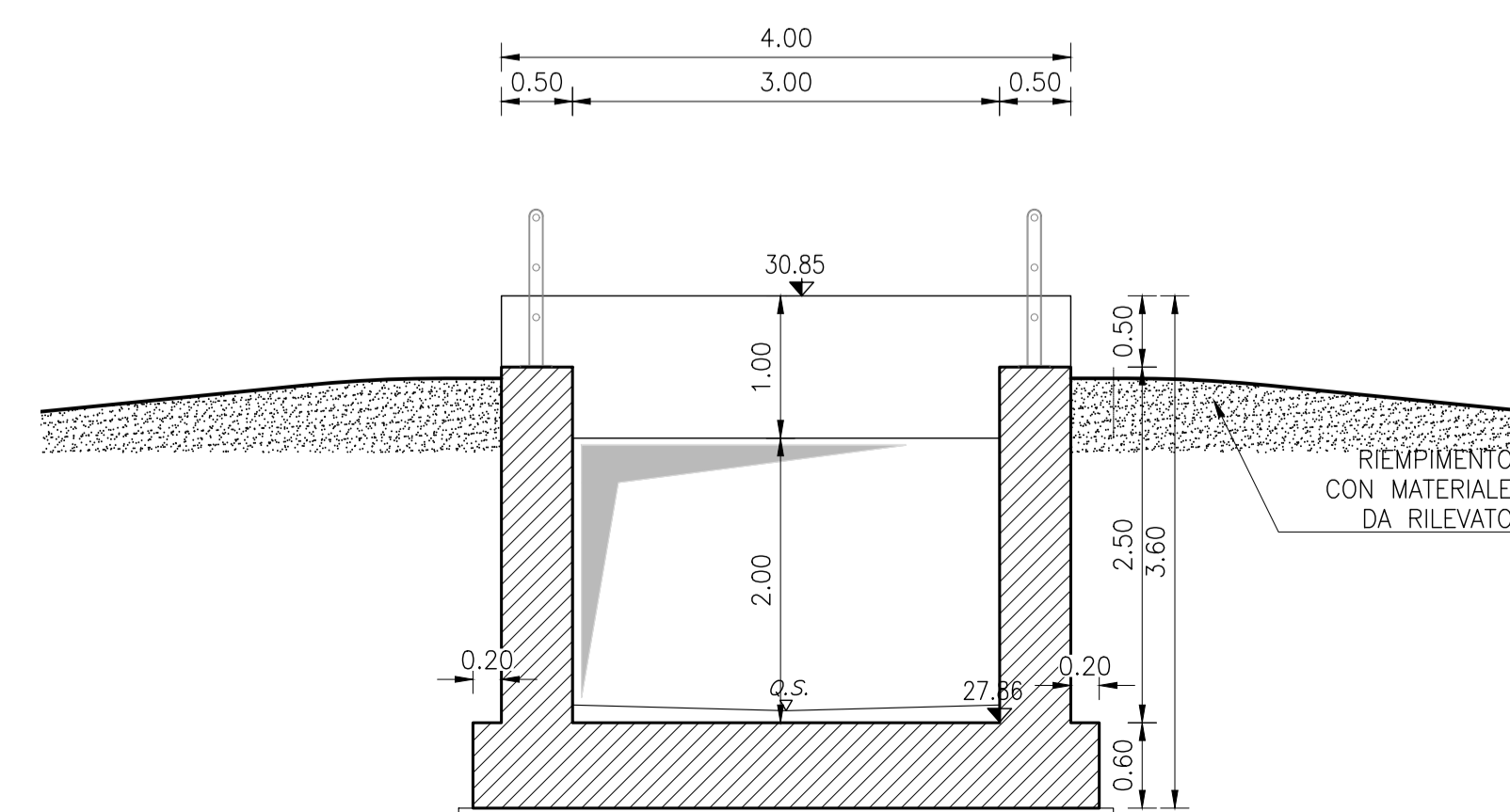
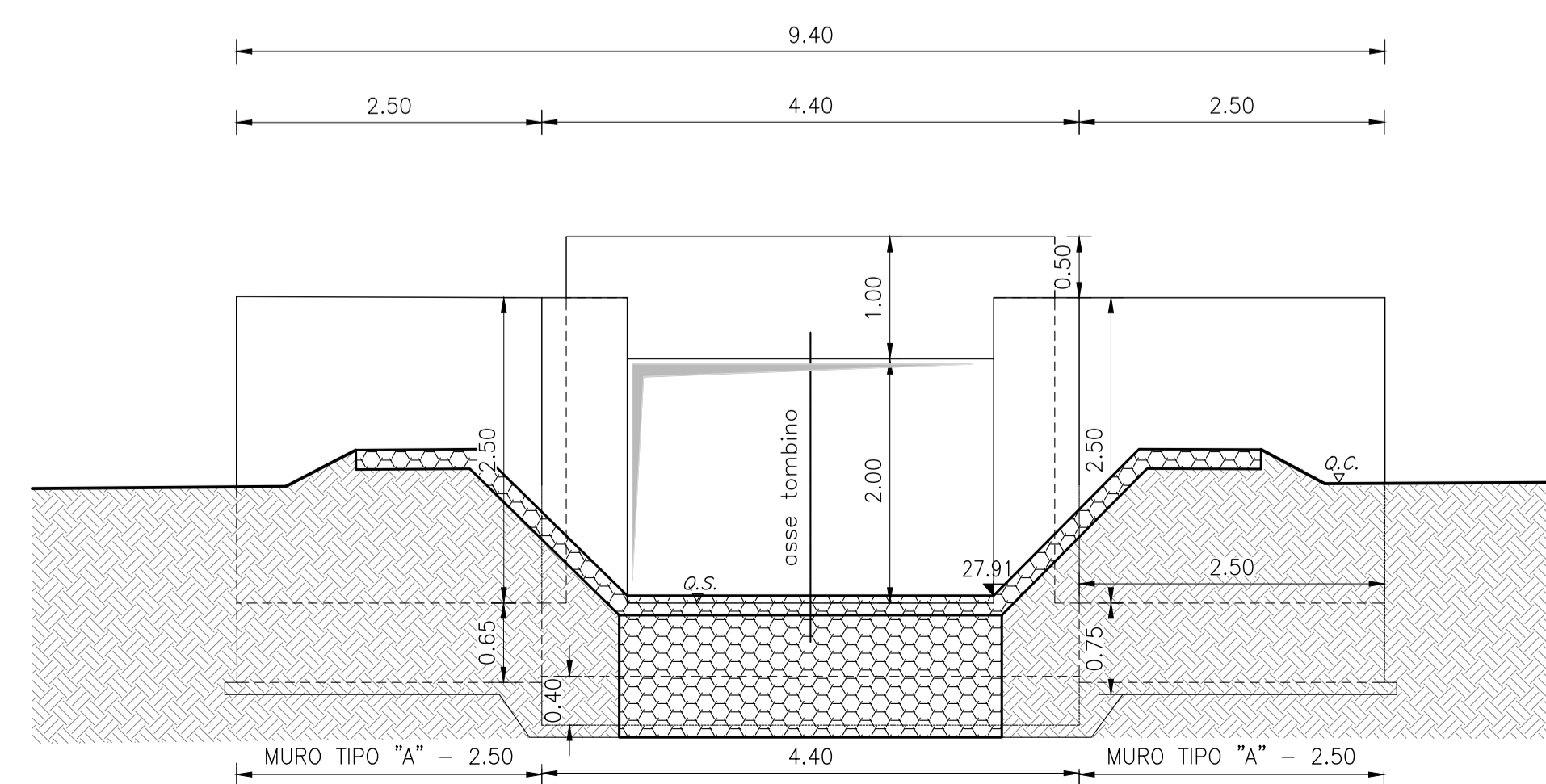
SCALA 1:50

B

SEZIONE C-C

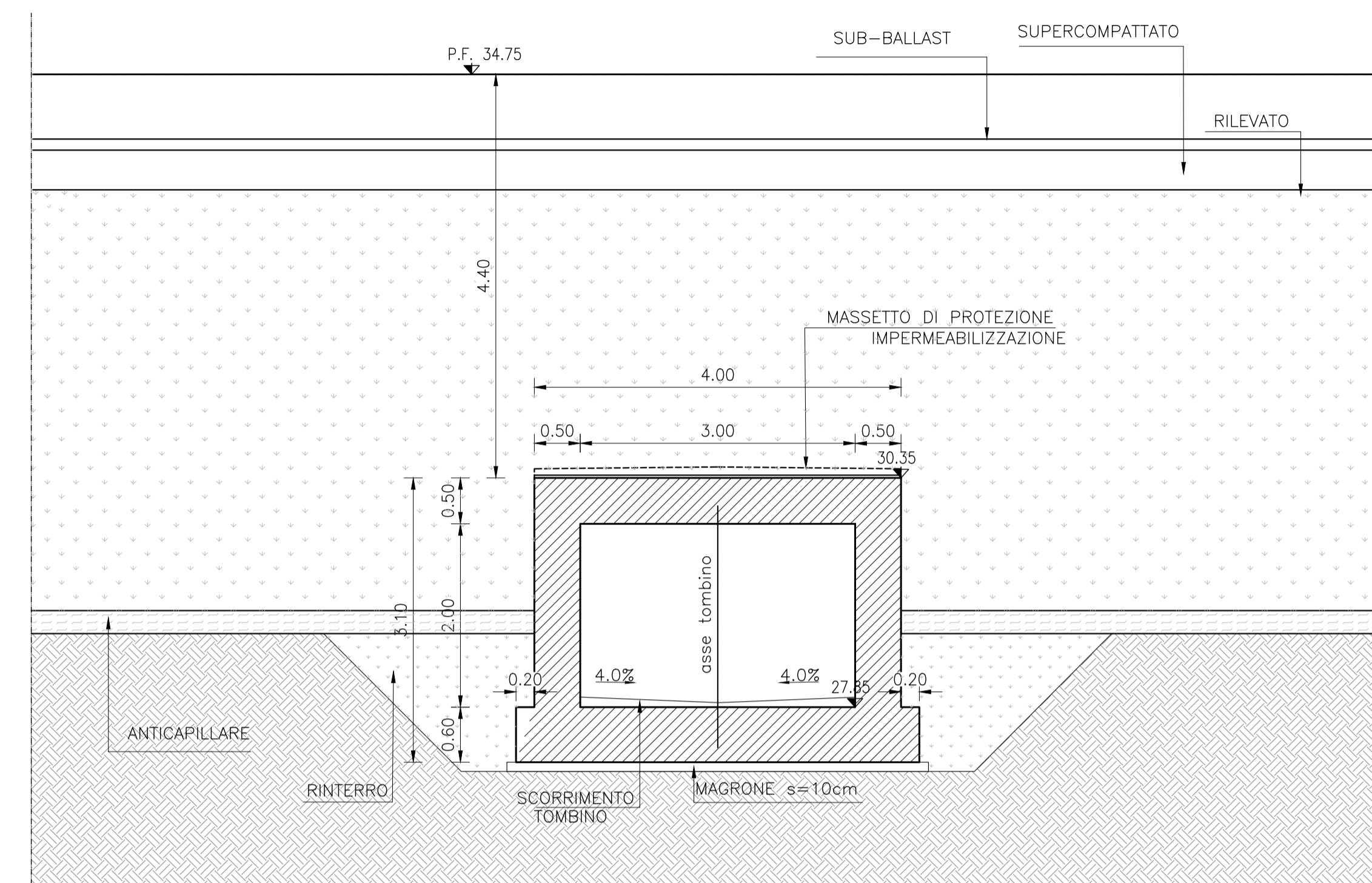
SEZIONE C-C

SCALA 1:50



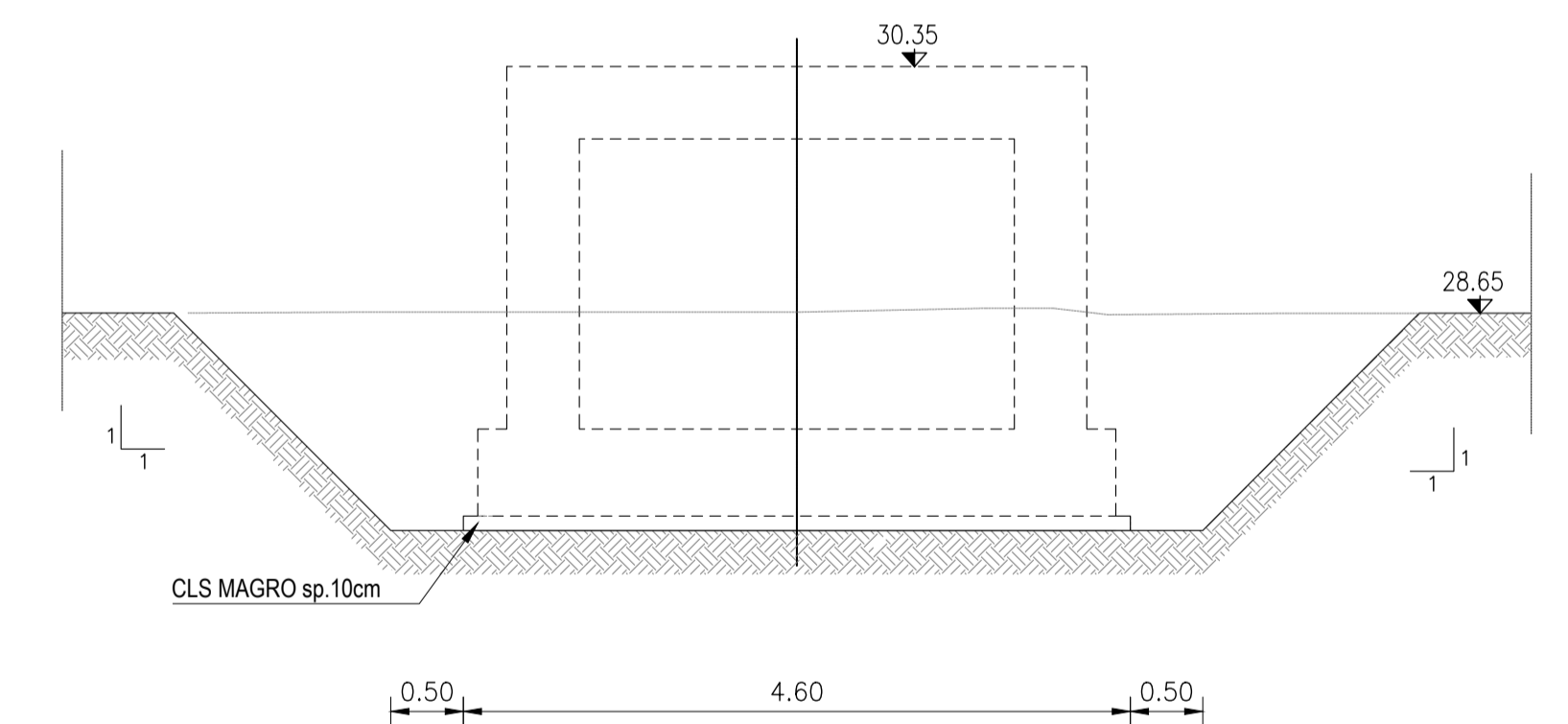
SEZIONE B-B

SCALA 1:50



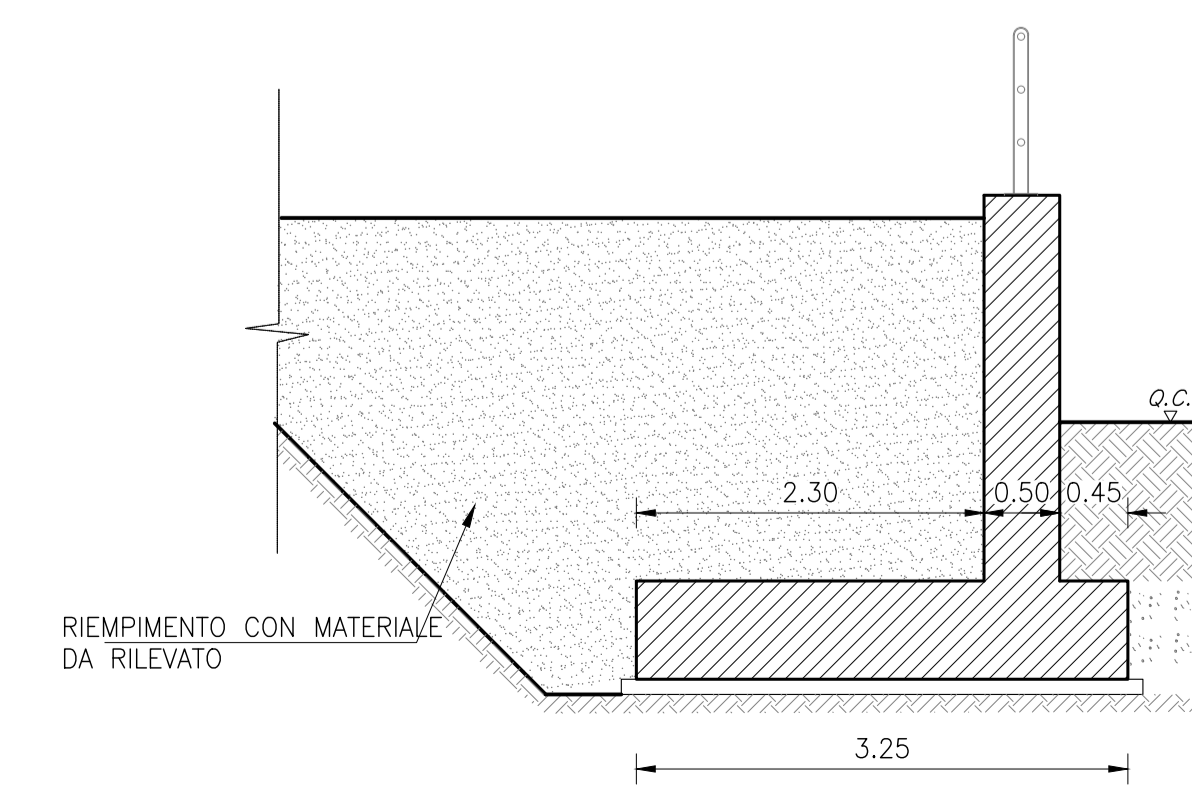
SEZIONE TIPO DI SCAVO
(in corrisp. SEZIONE B-B)

SCALA 1:50



SEZIONE MURO TIPO

SCALA 1:50



DISEGNI DI RIFERIMENTO

DESCRIZIONE	CODICE
PLANIMETRIA STATO DI FATTO E PROGETTO CON SEZIONI TIPO	IN1712E2PZIN5006001
PROFILO E SEZIONI DI PROGETTO	IN1712E2PZIN5006002
CARPENTERIA - PIANTE E SEZIONI	IN1712E2PZIN5009001
DETTAGLI IMPERMEABILIZZAZIONE	IN1712E2BZIN5009001
ARMATURA - TOMBINO SCATOLARE	IN1712E2BZIN5000001
ARMATURA - MURO DI SOSTEGNO	IN1712E2BZIN5000002
RELAZIONE DI CALCOLO	IN1712E2CLIN5000001
CORPO STRADALE - ZONA DI TRANSIZIONE IN CORRISPONDENZA DEI TOMBINI	IN1710E2WZCS0000002
ELABORATI TIPOLOGICI - TABELLA MATERIALI	IN1710E24TIN0000001
ELABORATI TIPOLOGICI - OPERE DI FINITURA - PARTICOLARI PARAPETTI	IN1710E2BZIN0009001

NOTE GENERALI

- TUTTE LE MISURE SONO ESPRESSE IN METRI, SALVO OVE DIVERSAMENTE INDICATO
- TUTTE LE QUOTE ALTIMETRICHE SONO ESPRESSE IN METRI s.l.m.
- TUTTI GLI ANGOLI SONO ESPRESSE IN GRADI DECIMALI
- TUTTE LE PROGRESSIVE SONO ESPRESSE IN CHILOMETRI
- LE QUOTE ESPRESSE SONO DI PROGETTO ED IN SEDE DI ESECUZIONE DEI LAVORI DOVRANNO ESSERE VERIFICATE IN CONTRADDITTORIO CON LA D.L.
- PRIMA DELL'INIZIO DELLE LAVORAZIONI DOVRANNO ESSERE VERIFICATE, IN CONTRADDITTORIO CON D.L., L'ESATTA POSIZIONE DEI SOTTOSERVIZI E LE EVENTUALI INTERFERENZE

CARATTERISTICHE DEI MATERIALI

- PER LE CARATTERISTICHE DEI MATERIALI SI FA RIFERIMENTO ALL'ELABORATO IN1710E24TIN0000001.

COMMITTENTE:



ALTA SORVEGLIANZA:



GENERAL CONTRACTOR:



INFRASTRUTTURE FERROVIARIE STRATEGICHE DEFINITE DALLA LEGGE OBIETTIVO N. 443/01

LINEA A.V. /A.C. TORINO-VENEZIA Tratta VERONA-PADOVA Lotto funzionale Verona-Bivio Vicenza

PROGETTO ESECUTIVO

INTERFERENZE IDRAULICHE ED OPERE IDRAULICHE TOMBINO SCATOLARE 3,00X2,00 AL KM 26+507.03

GENERALE

Carpenteria - piante e sezioni

GENERAL CONTRACTOR		DIRETTORE LAVORI		SCALA :
Consorzio IricAV Due		Ing. Luca Santoboni		Varie
COMMESSA	LOTTO	FASE	ENTE	TIPO DOC.
IN17	12	E	12	PZ
OPERA/DISCIPLINA	PROGR.	REV.	FOGLIO	
IN5000	001	A	001	001
VISTO CONSORZIO IRICAV DUE				
Firma: Ing. Luca Santoboni				
Data: Luglio 2021				
Progettazione:				
Rev.	Descrizione	Redatto	Data	Verificato
A	EMISSIONE	ET/COCA	31/07/21	LAF/ENI
B				
C				
CIG. 8377957CD1		CUP. J41E9100000009		File: IN1712E2PZIN5000001A_01.DWG
Progetto cofinanziato dalla Unione Europea		Cod. origine: CODICI		