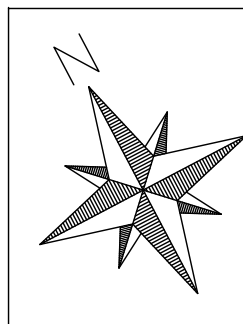
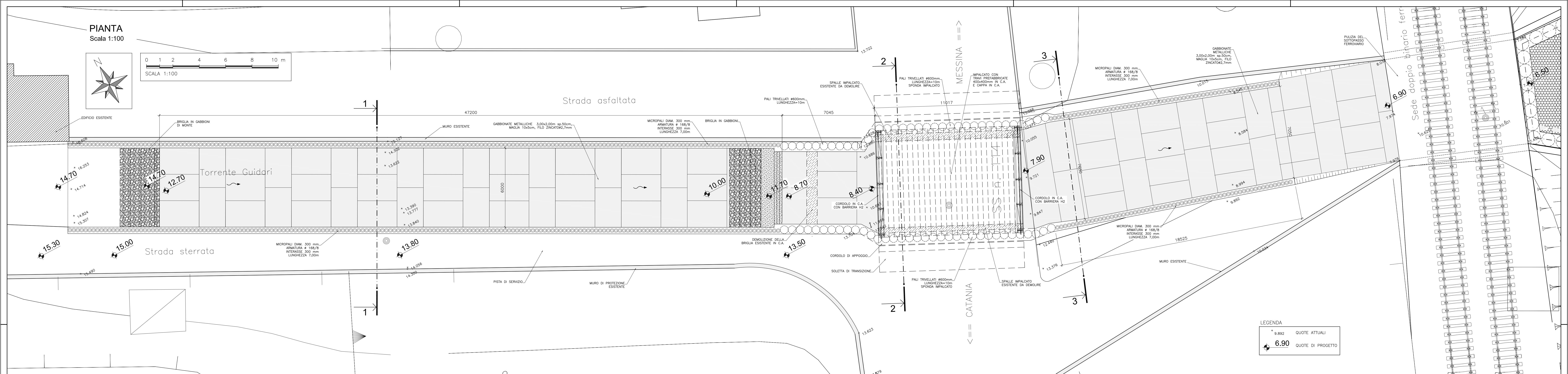


PIANTA

Scala 1:100

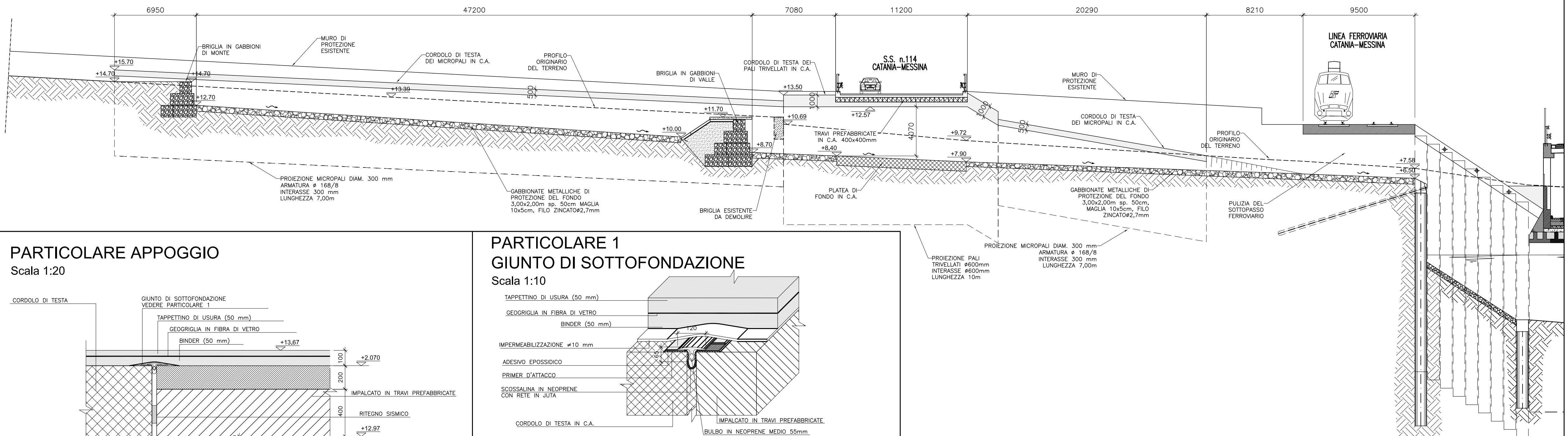


0 1 2 4 6 8 10 m
SCALA 1:100

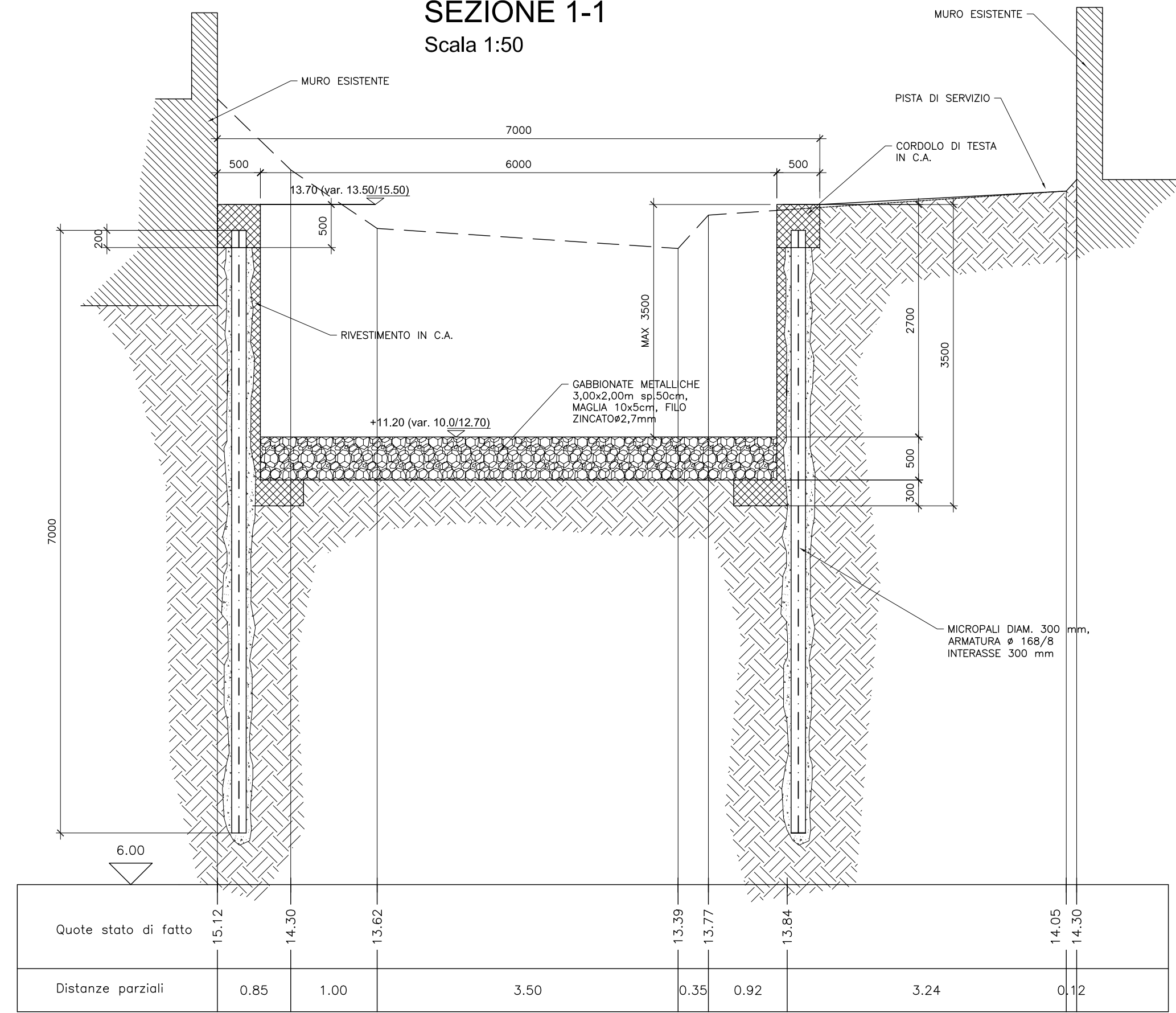


LEGGENDA
 * 9.892 QUOTE ATTUALI
 6.90 QUOTE DI PROGETTO

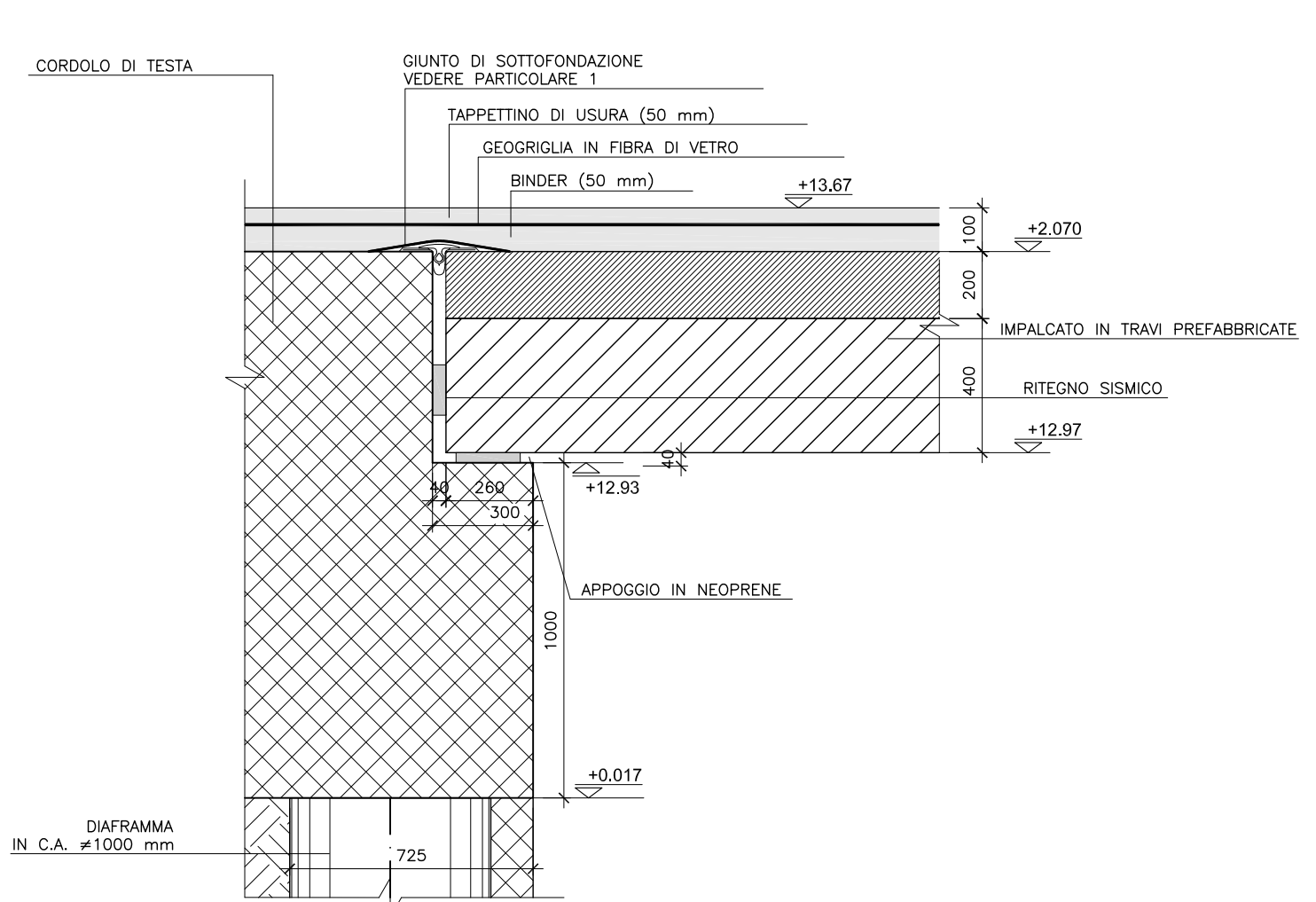
PROFILO LONGITUDINALE
 Scala 1:200



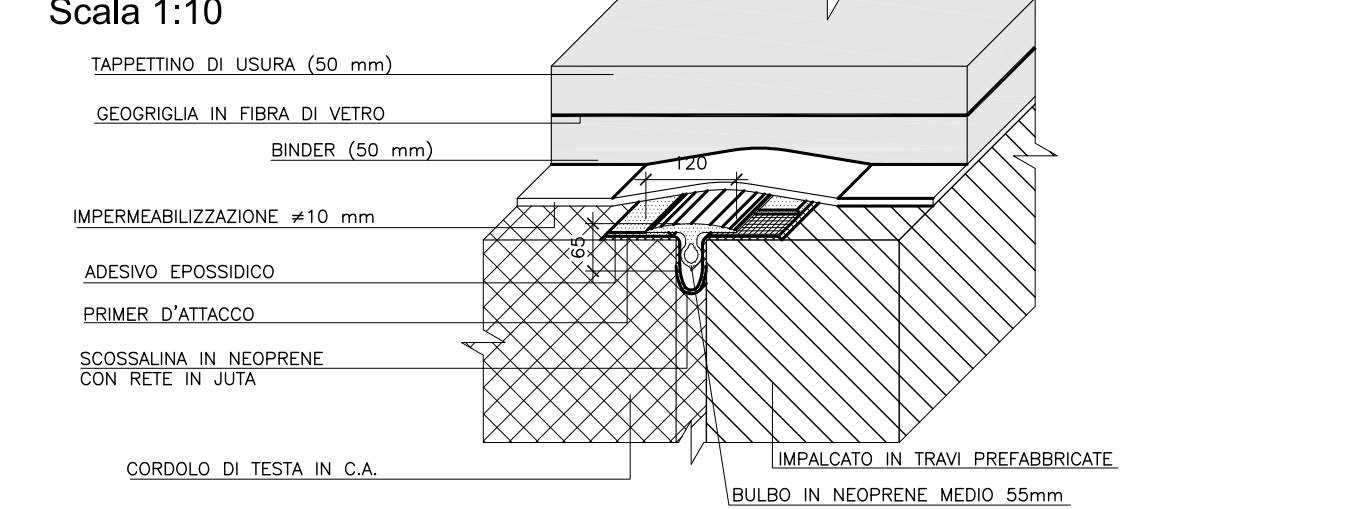
SEZIONE 1-1
 Scala 1:50



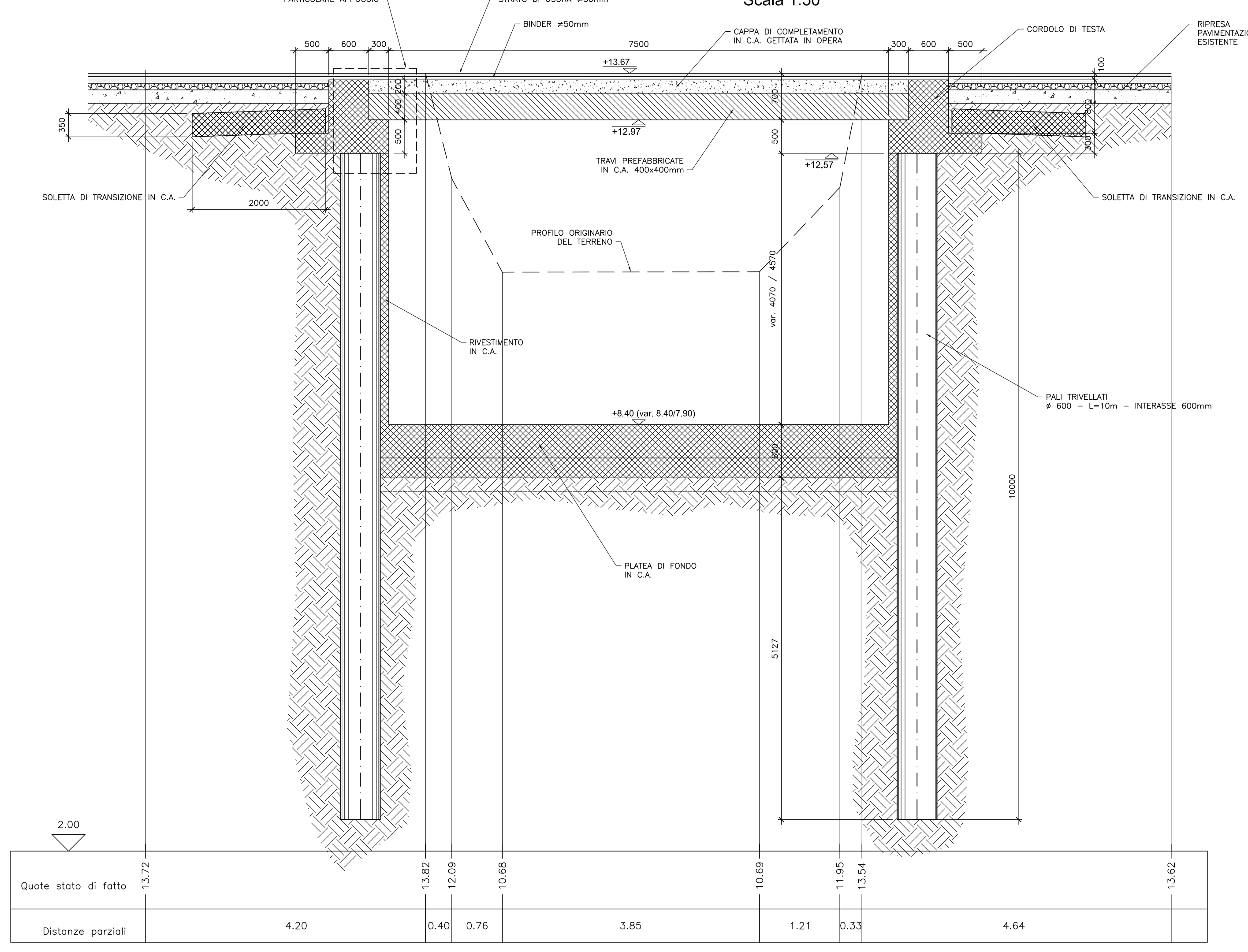
PARTICOLARE APPOGGIO
 Scala 1:20



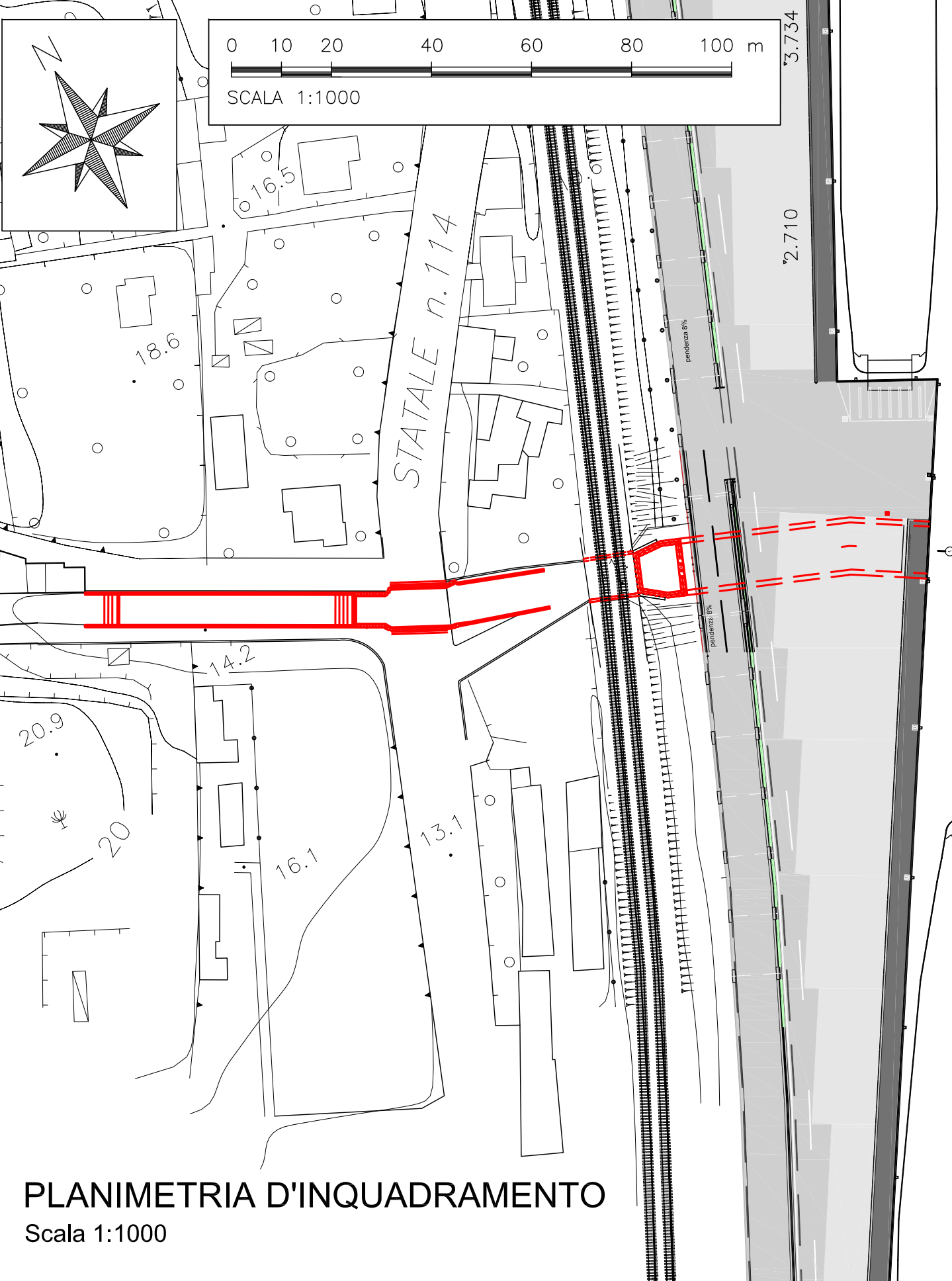
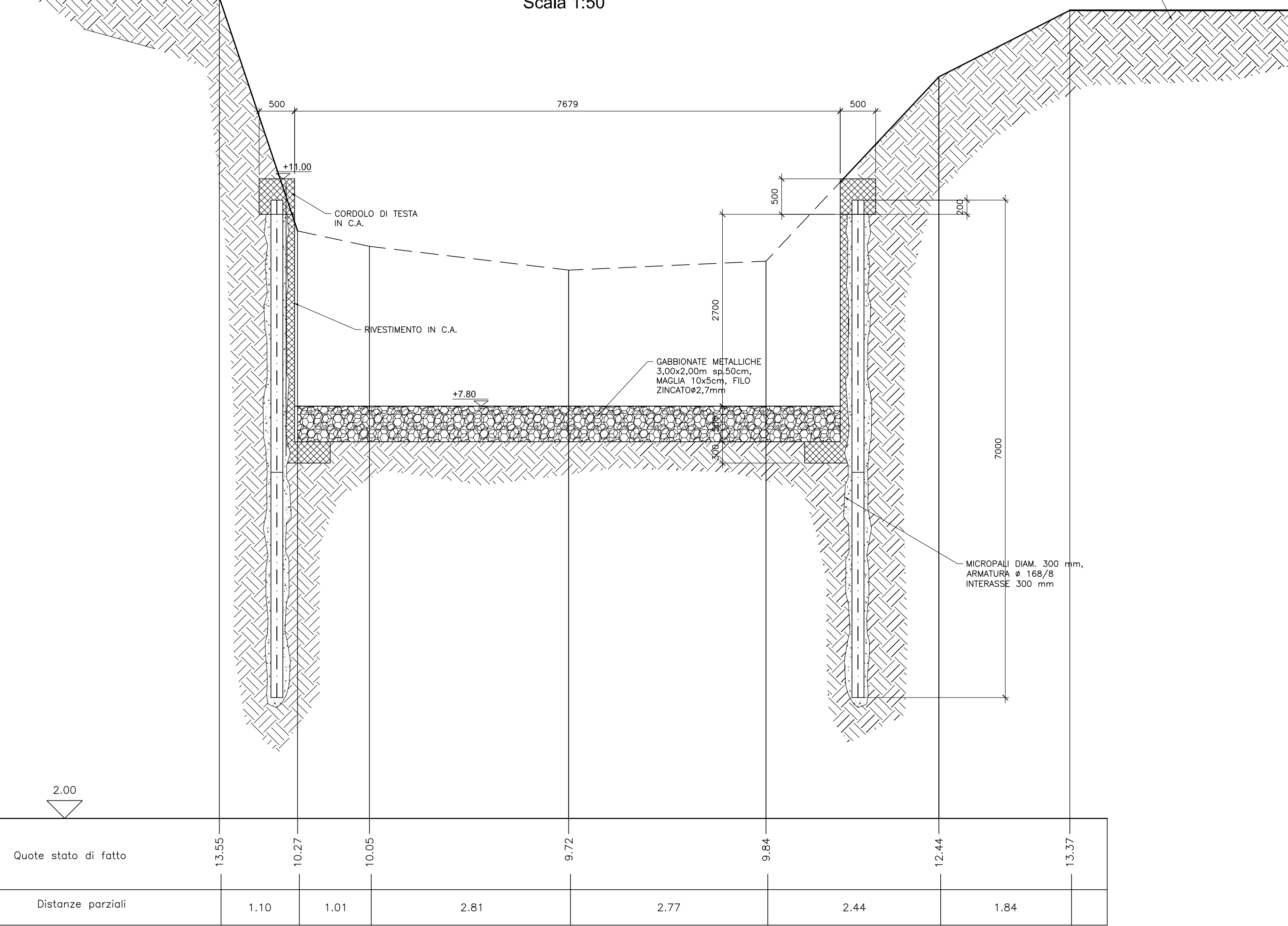
PARTICOLARE GIUNTO DI SOTTOFONDAZIONE
 Scala 1:10



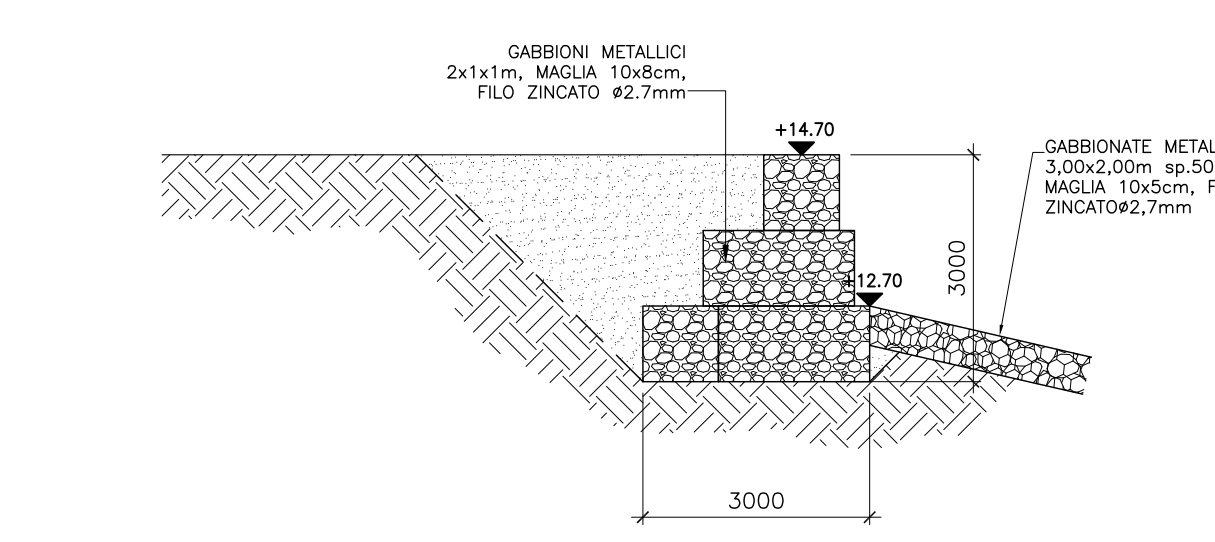
SEZIONE 2-2
 Scala 1:50



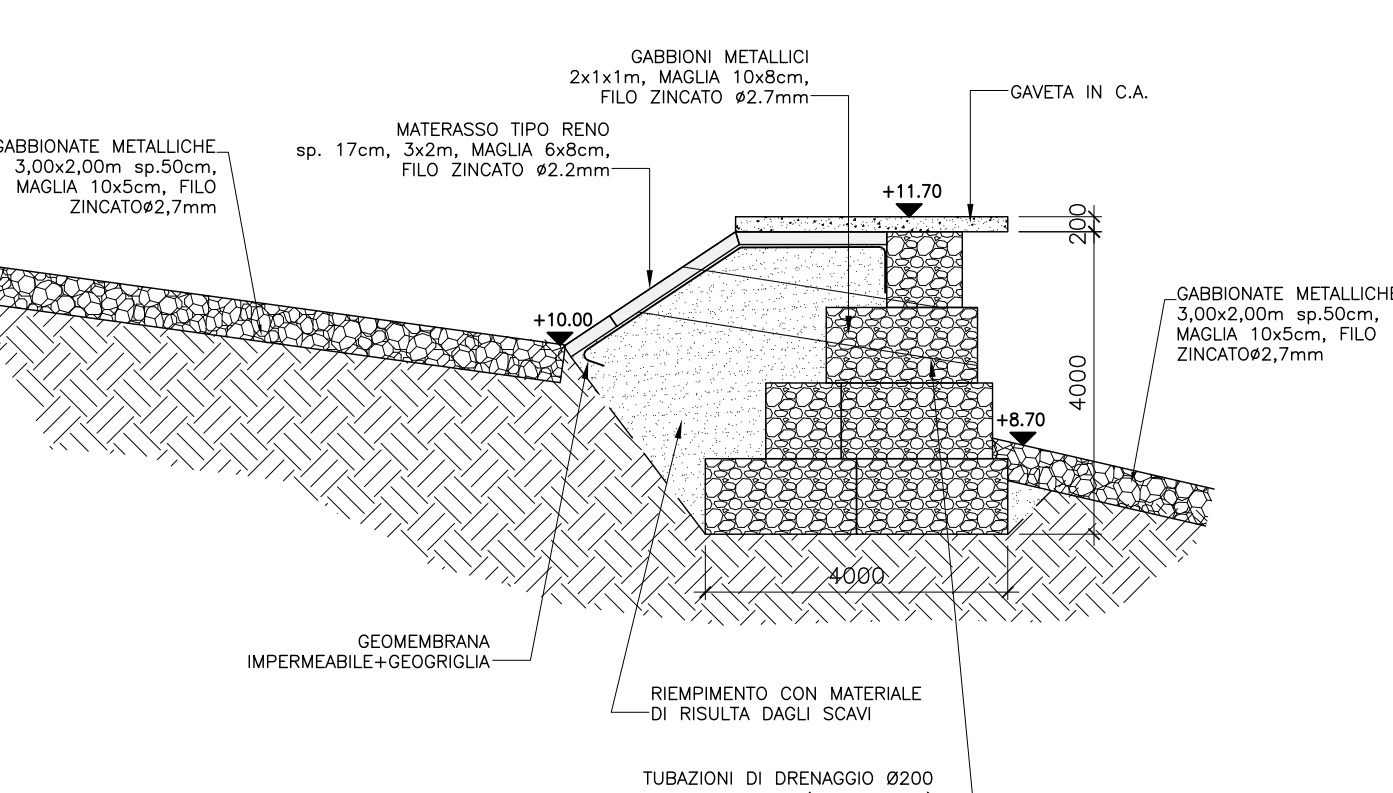
SEZIONE 3-3
 Scala 1:50



BRIGLIA DI MONTE - SEZIONE
 Scala 1:100



BRIGLIA DI VALLE - SEZIONE
 Scala 1:100



Il Sindaco del Comune di Messina
 Commissione d'inchiesta C.C.P.C. n. 2511 del 19/01/2008

ENTE APPALTANTE
 Commissario Delegato per l'emergenza Traffico a Messina ex
 OPCM 3633/07 e succedente, con sede presso il Comune di
 Messina, Piazza Unione Europea, 98100 Messina

A.T. RAPPRESENTANTE
 Nuova CO.ED.MAR Srl
 Via Banchina F - Val da Rio
 30015 Chioggia (VE)

CONSORZIO COOPERATIVE COSTRUTTRICI
 CCC Società Cooperativa
 Via Marco Emilio Lepido, 182/2
 40132 Bologna

PROGETTAZIONE
 FOM
 Ingegneria
 IDROTEC
 Ing. Vincenzo Iacopino
 Studio Tecnico Fatzei
 Arch. Claudio Lucchesi
 Ing. Manlio Marino
 Dott. Geol. Sergio Doffin

COMUNE DI MESSINA
 LAVORI DI COSTRUZIONE DELLA PIATTAFORMA
 LOGISTICA INTERMODALE TREMESTIERI CON ANNESSO
 SCALO PORTUALE - PRIMO STRALCIO FUNZIONALE

EMMISSIONE
PROGETTO DEFINITIVO

TITOLO
 OPERE D'ARTE SUI TORRENTI FAROTA E GUIDARI
 TORRENTE GUIDARI - PLANIMETRIA, SEZIONI
 E SISTEMAZIONI TRA AUTOSTRADA E FERROVIA

REV.	DATA	FILE	OGGETTO	DIR.	APPR.
a					
b					
c					
d					
e					

ELABORATO N. **G797FMED057**

DATA	23/05/10	SCALA	1:200 - 1:1000 - 1:200	FILE	G797FMED057.dwg
IN	G797/10	DESEGNATO	Y.C.	APPROVATO	I.T.