

PLANIMETRIA IDRAULICA
SCALA: 1:500

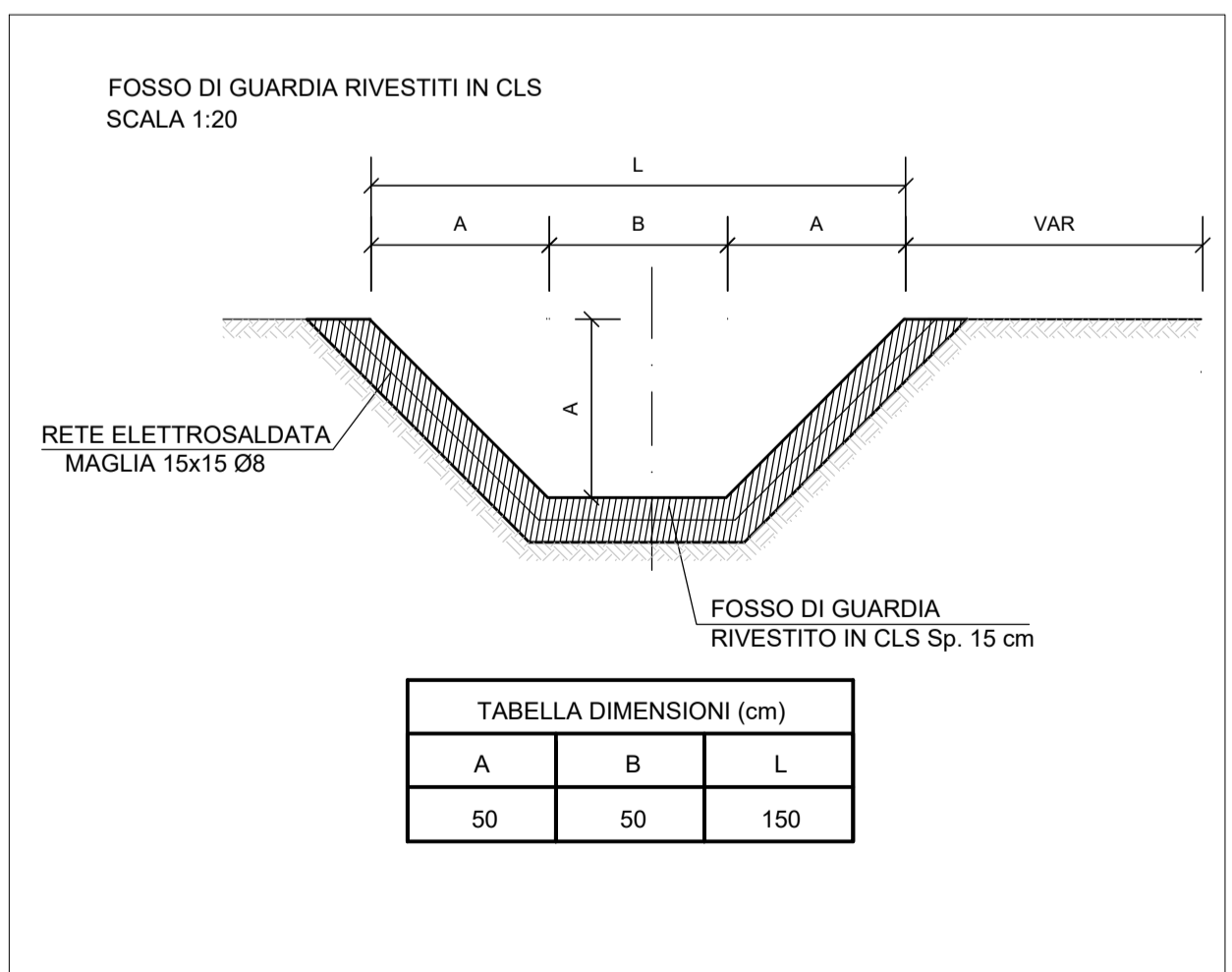
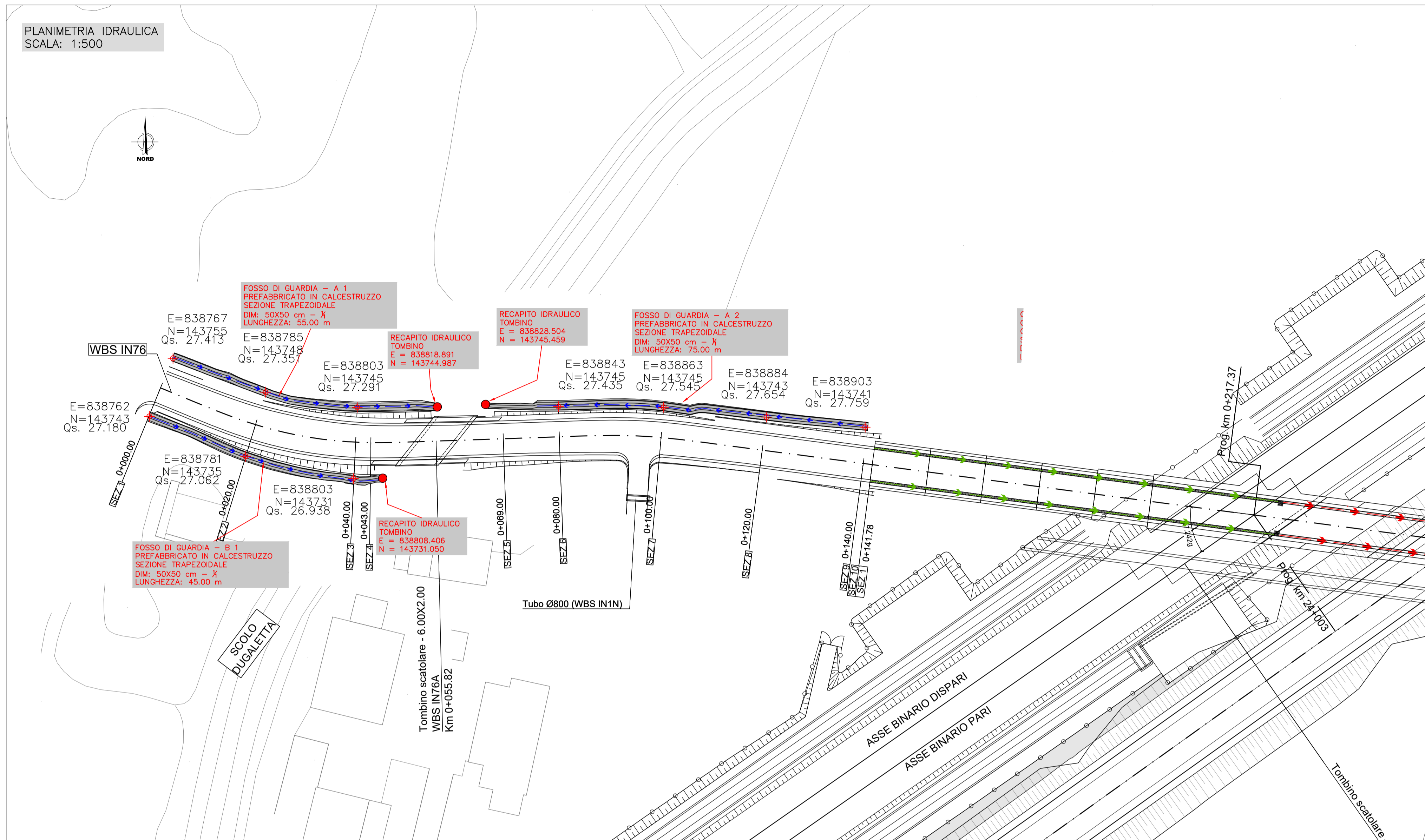
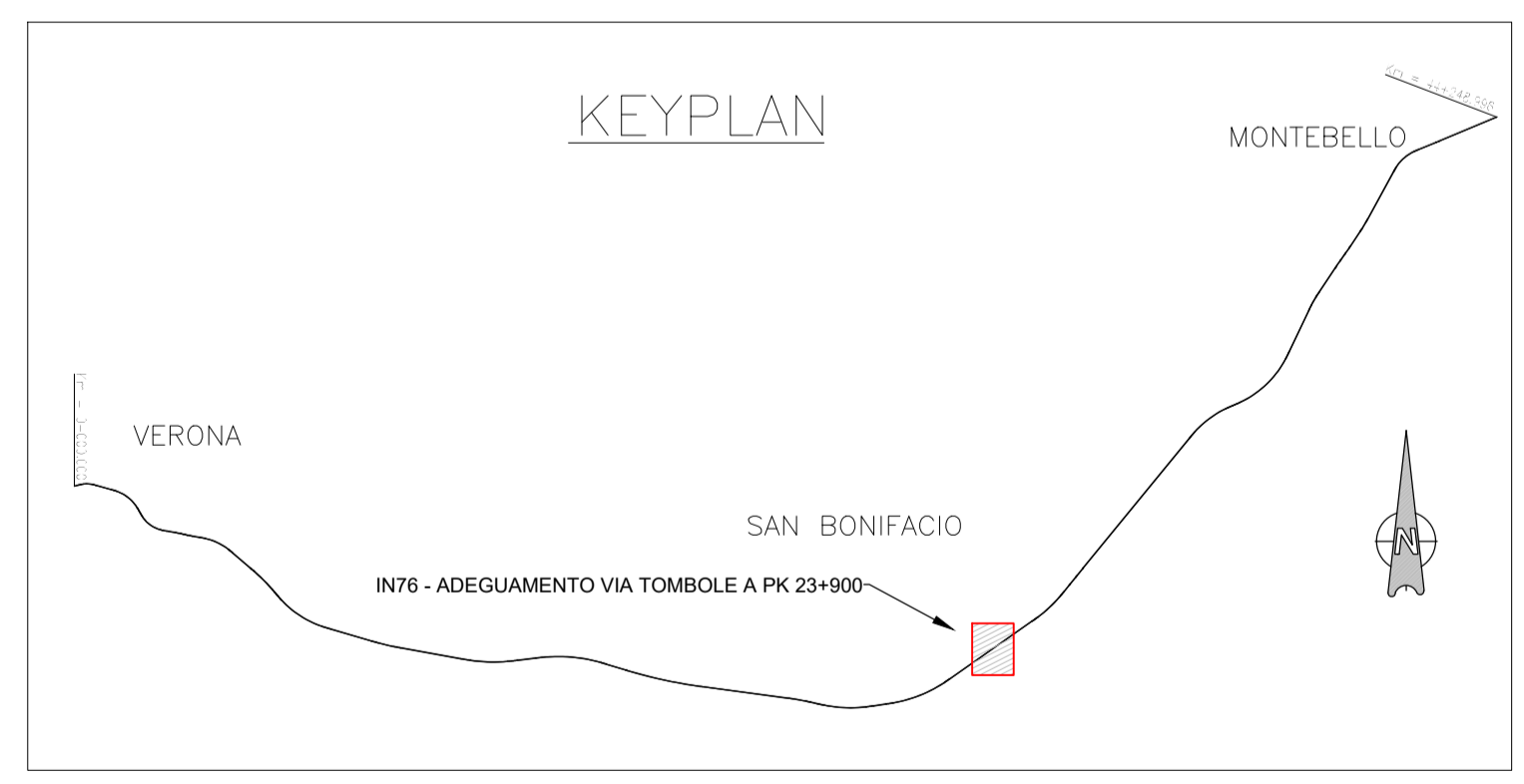


TABELLA DIMENSIONI (cm)

A	B	L
50	50	150



LEGENDA

- Fosso di guardia prefabbricato in calcestruzzo, sezione trapezoidale
- 500x500mm - lato obliquo: 1/4
- Recapito idraulico - (Est,Nord,Quota)

COMMITTENTE: **RFI** RETE FERROVIARIA ITALIANA GRUPPO FERROVIE DELLO STATO

ALTA SORVEGLIANZA: **ITALFERR** GRUPPO FERROVIE DELLO STATO

GENERAL CONTRACTOR: **Consorzio IricAV Due**

INFRASTRUTTURE FERROVIARIE STRATEGICHE DEFINITE DALLA LEGGE OBIETTIVO N. 443/01
LINEA A.V. /A.C. TORINO-VENEZIA Tratta VERONA-PADOVA
Lotto funzionale Verona-Bivio Vicenza
PROGETTO ESECUTIVO
IN - INTERFERENZE VIARIE
IN76 - ADEGUAMENTO VIA TOMBOLE A PK 23+900
GENERALE
PLANIMETRIA IDRAULICA E PARTICOLARI

GENERAL CONTRACTOR: Consorzio Iricav Due
DIRETTORE LAVORI: Ing. Paolo CARLON
SCALA: 1:500

COMMESSA: IN17 LOTTO: 12 FASE: E ENTE: PZ TIPO DOC.: IN760X PROG.: 001 REV.: A

PROGETTAZIONE:

Rev.	Descrizione	Redatto	Data	Verificato	Data	Approvato	Data	IL PROGETTISTA
A	EMISSIONE	PO	15/10/21	Luca	15/10/21	Luca	15/10/21	Giuseppe Prizio, Coppo
B								
C								

CIG: 8377957CD1 CUP: J41E9100000009 File: IN712E2P2N76X001A.DWG
Progetto cofinanziato dalla Unione Europea Cod. origine: CODE

Scalo di plot: TUTTI I DIRITTI DEL PRESENTE DOCUMENTO SONO RISERVATI. LA PRODUZIONE ANCHE PARZIALE E' VIETATA