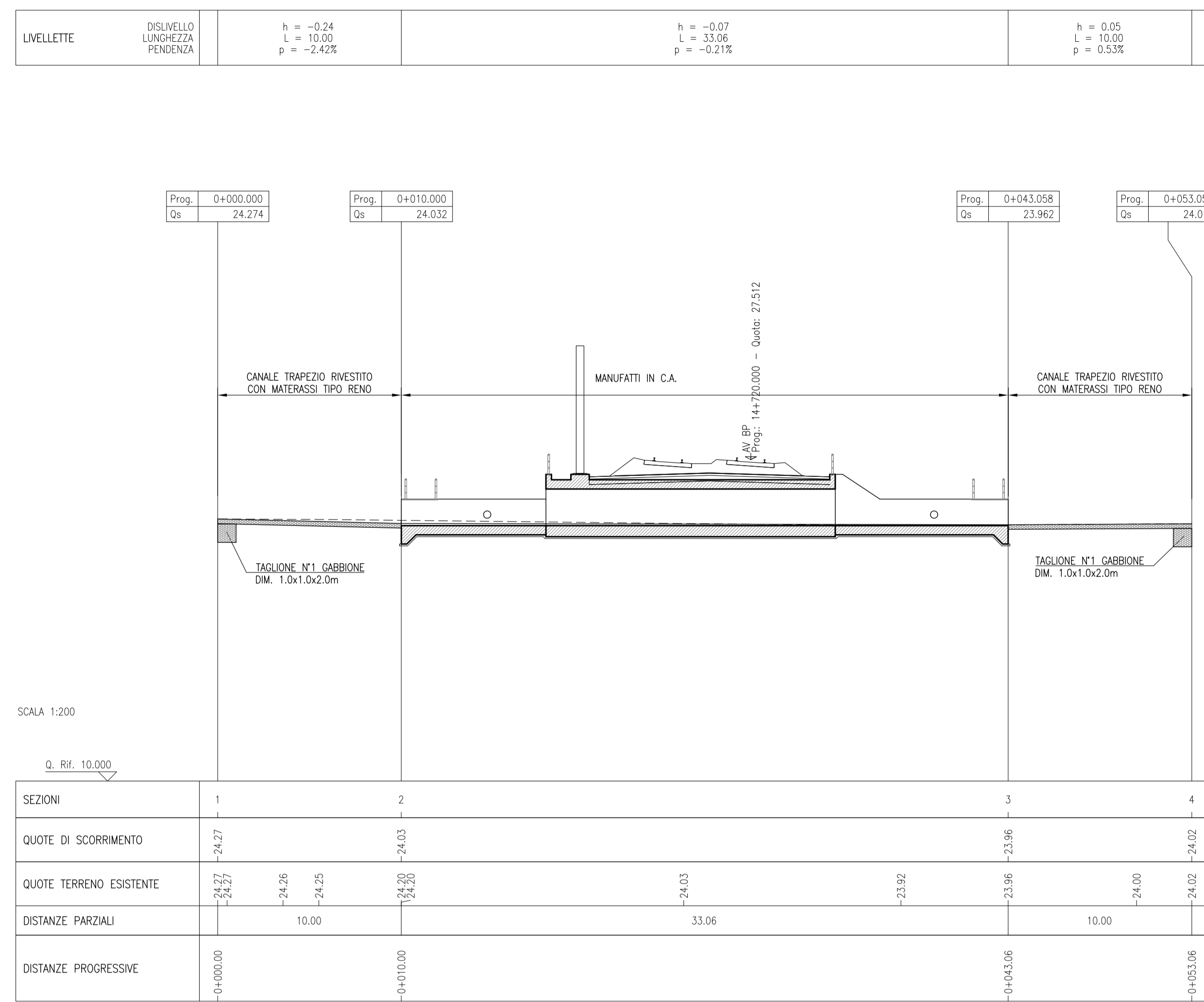
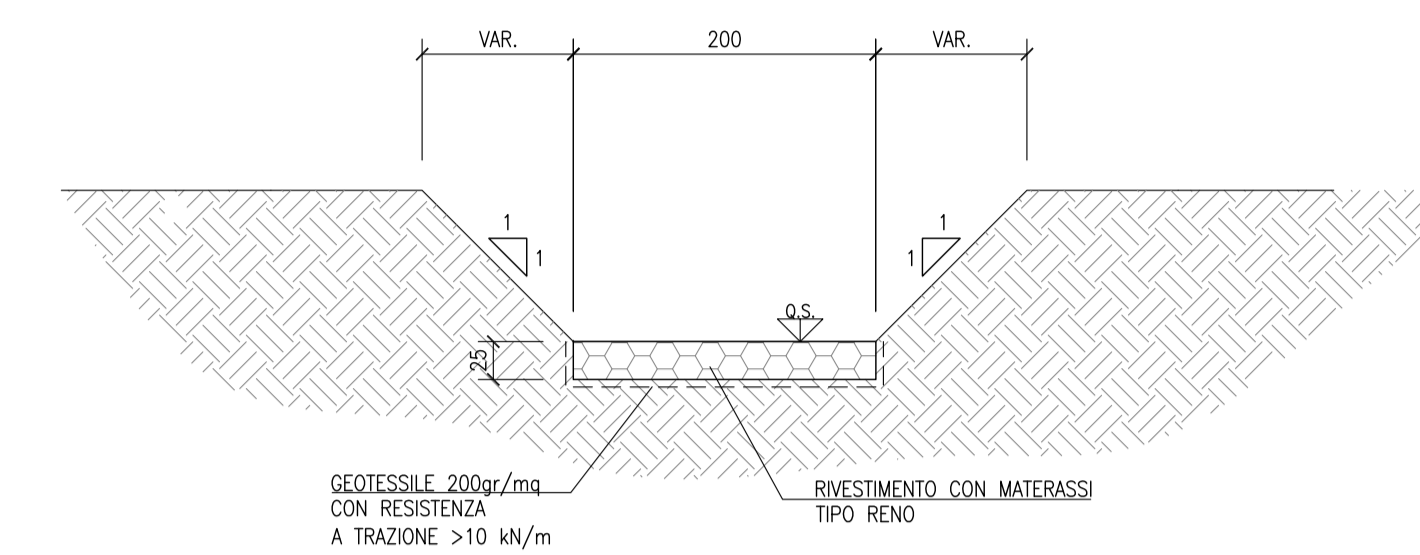


PROFILO LONGITUDINALE
SCALA 1:200/20



SEZIONE TIPO CANALE RIVESTITO LATO MONTE/VALLE
SCALA 1:50



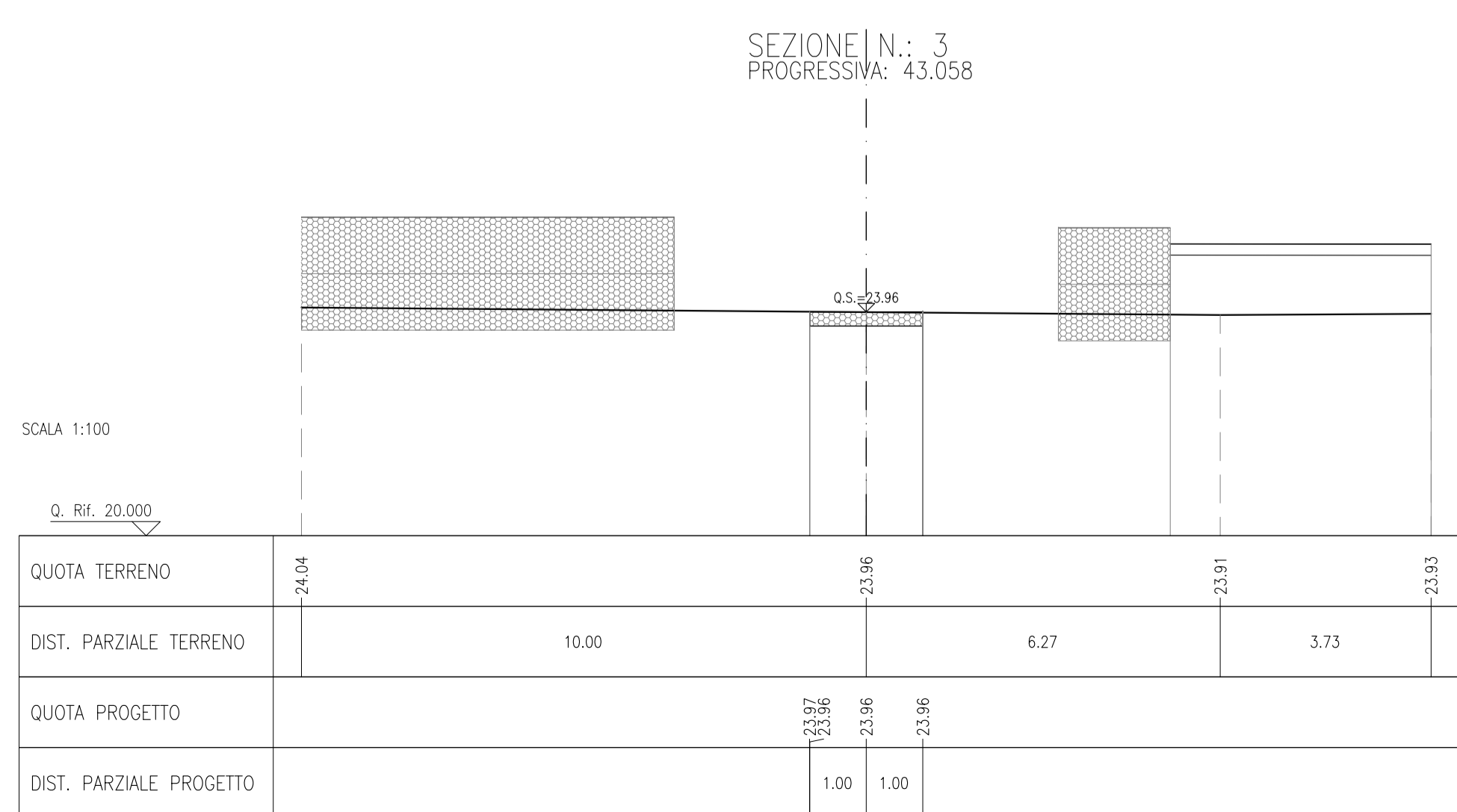
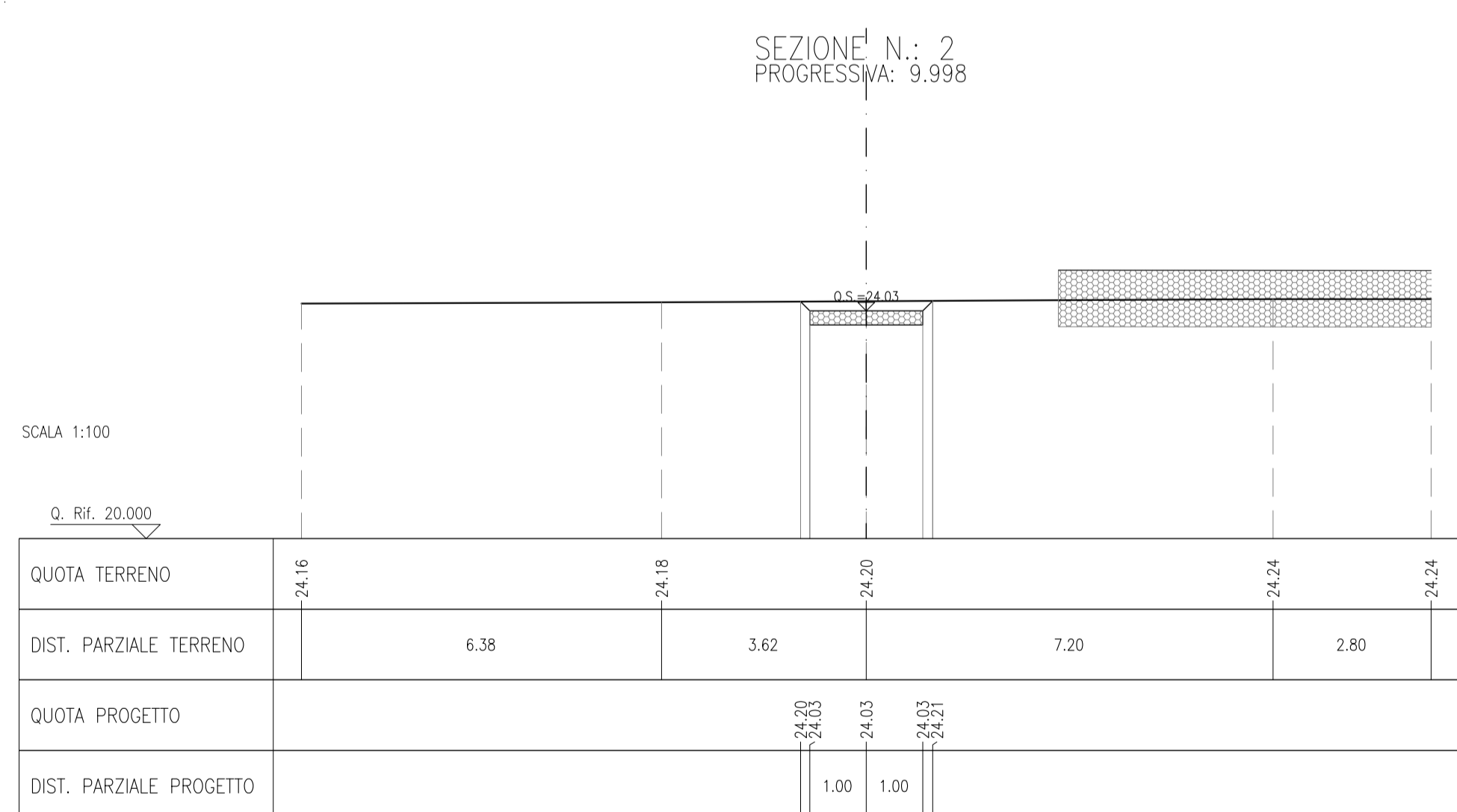
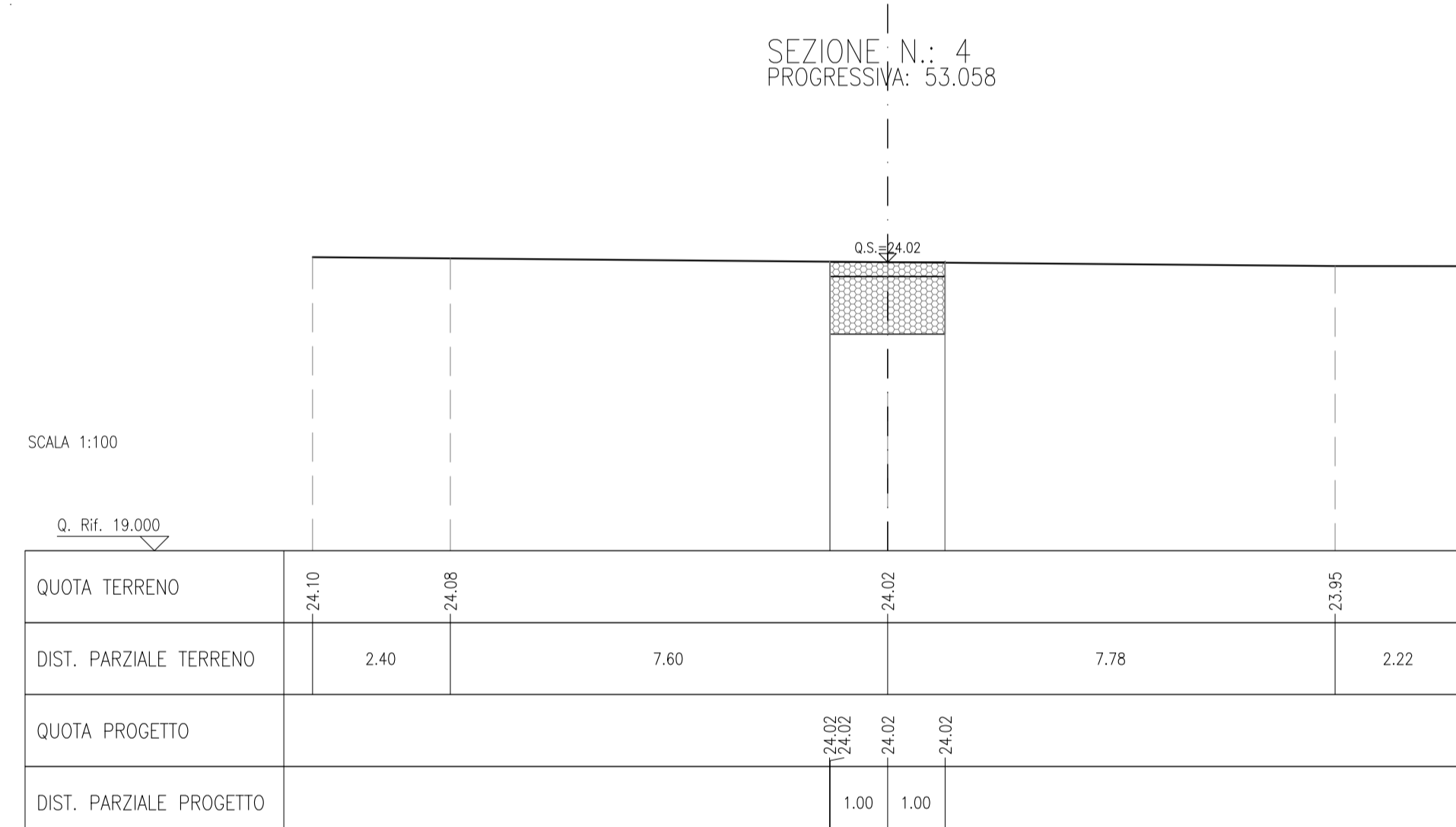
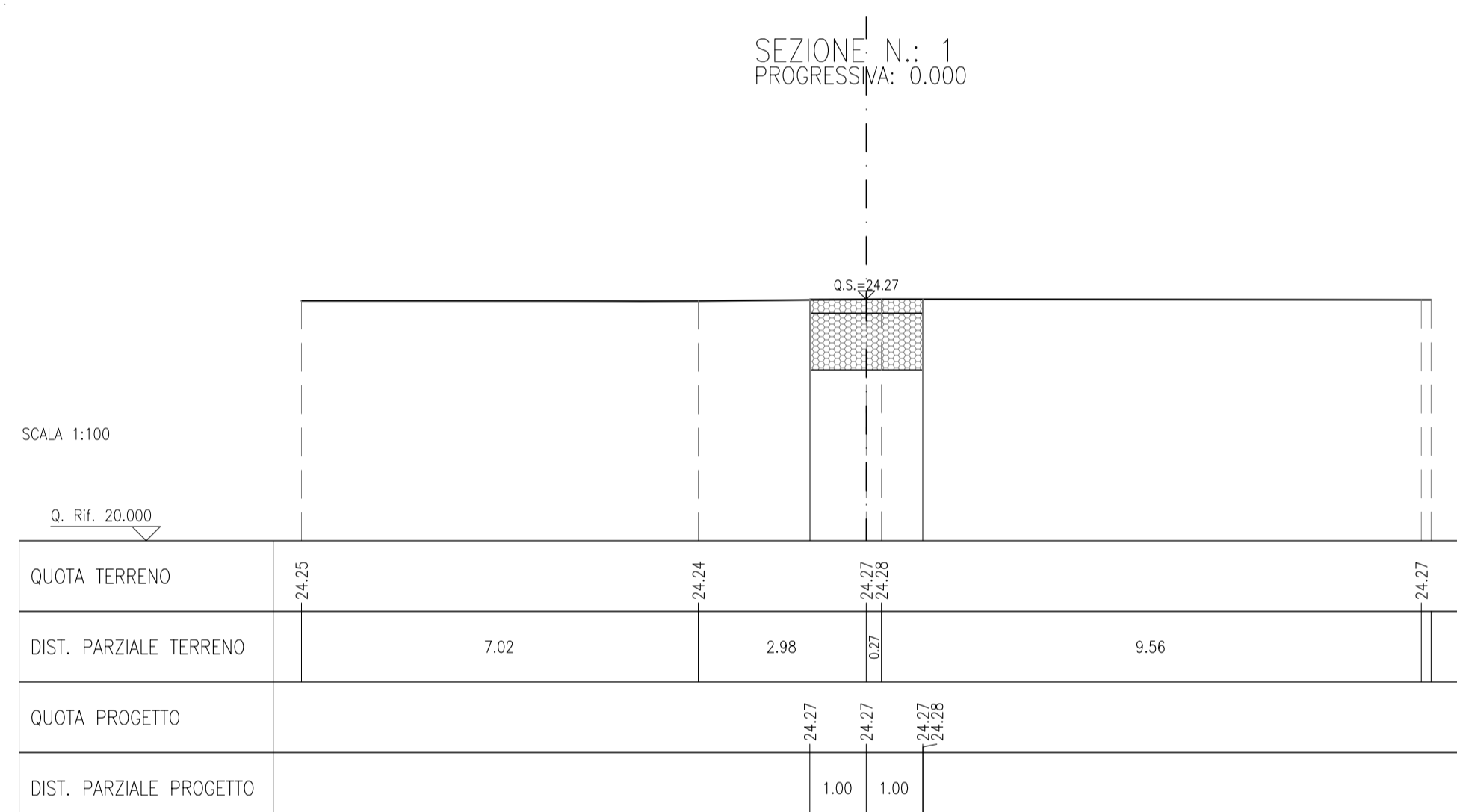
DISEGNI DI RIFERIMENTO

DESCRIZIONE	CODICE
- RILEVATO FERROVIARIO DL. KM 14+640,00 AL KM 15+055,33 - Planimetria di progetto	IN17120798240000
- RILEVATO FERROVIARIO DL. KM 14+640,00 AL KM 15+055,33 - Profilo longitudinale	IN17120798240001
- RILEVATO FERROVIARIO DL. KM 14+640,00 AL KM 15+055,33 - Planimetria idraulica	IN17120798240001

NOTE GENERALI

- TUTTE LE MISURE SONO ESPRESSE IN METRI
- TUTTE LE QUOTE ALTIMETRICHE SONO ESPRESSE IN METRI s.l.m.
- TUTTI GLI ANGOLI SONO ESPRESSE IN GRADI DECIMALI
- TUTTE LE PROGRESSIVE SONO ESPRESSE IN CHILOMETRI

SEZIONI TRASVERSALI
SCALA 1:100



CARATTERISTICHE MATERIALI

- PER LE CARATTERISTICHE DEI MATERIALI SI FA RIFERIMENTO ALL'ELABORATO
IN1710E1241ND000001.

COMMITTENTE:

ALTA SORVEGLIANZA:

GENERAL CONTRACTOR:

INFRASTRUTTURE FERROVIARIE STRATEGICHE DEFINITE DALLA LEGGE OBIETTIVO N. 443/01
LINEA A.V. /A.C. TORINO-VENEZIA Tratta VERONA-PADOVA
Lotto funzionale Verona-Bivio Vicenza
PROGETTO ESECUTIVO
INTERFERENZE IDRAULICHE ED OPERE IDRAULICHE
TOMBINO SCATOLARE 2x2 AL KM 14+720,00
INTERFERENZE E SISTEMAZIONI IDRAULICHE

GENERAL CONTRACTOR:

CONTRATTO:

PROGETTO:

REVISIONI:

COMMESSA	LOTTO	FASE	ENTE	TIPO DOC.	OPERA/DISCIPLINA	PROG.	REV.	FOGLIO
IN17	12	E	12	P2	IN911016	001	A	001-001

PROGETTAZIONE:

Rev.	Descrizione	Redatto	Data	Verificato	Data	Approvato	Data
A	BASISCH	F. BOSCH	10/2021	F. GIUGLIATE	10/2021	Y. VECCHI	10/2021
B							
C							

CG: 837795701 CUP: J11E19100000009 File: 141512020798240001_02.DWG

Progetto cofinanziato dalla Unione Europea

TUTTI I DIRITTI DEL PRESENTE DOCUMENTO SONO RISERVATI. LA PRODUZIONE ANCHE PARZIALE È VIETATA