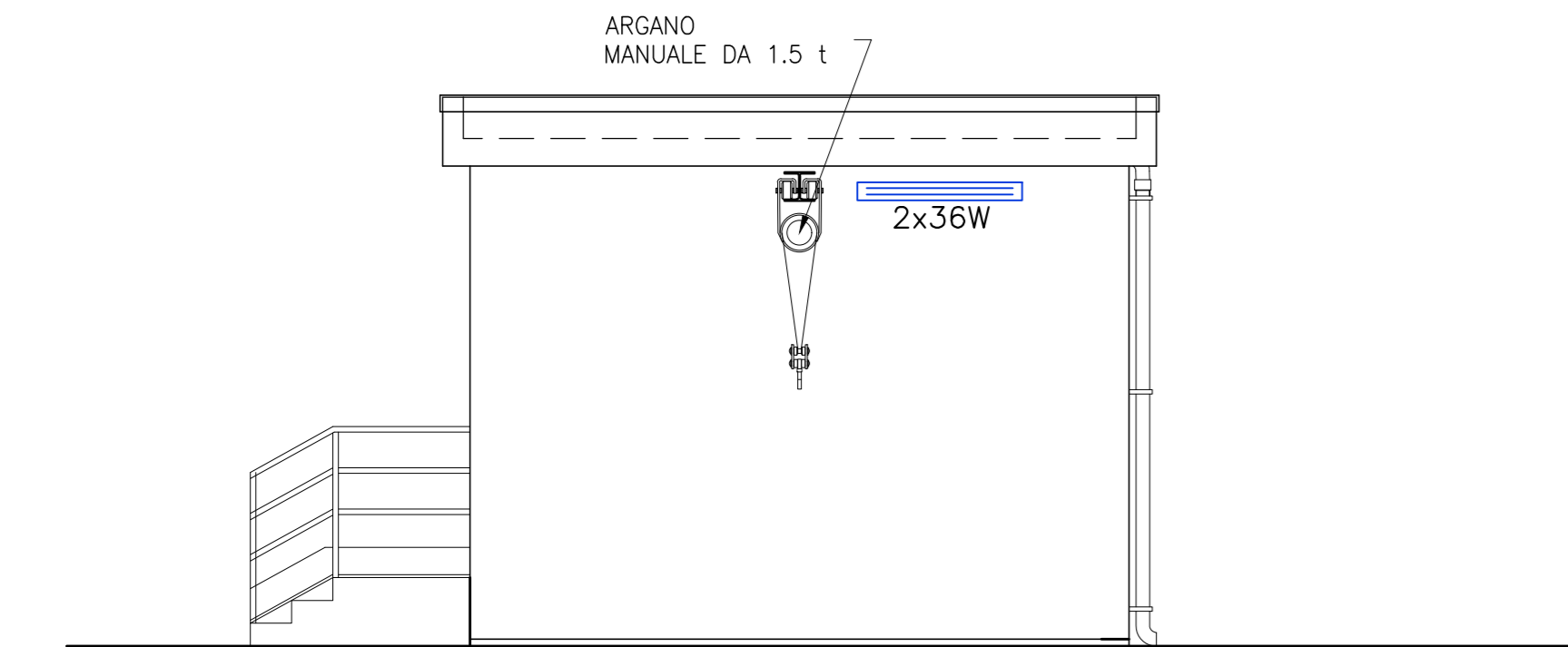
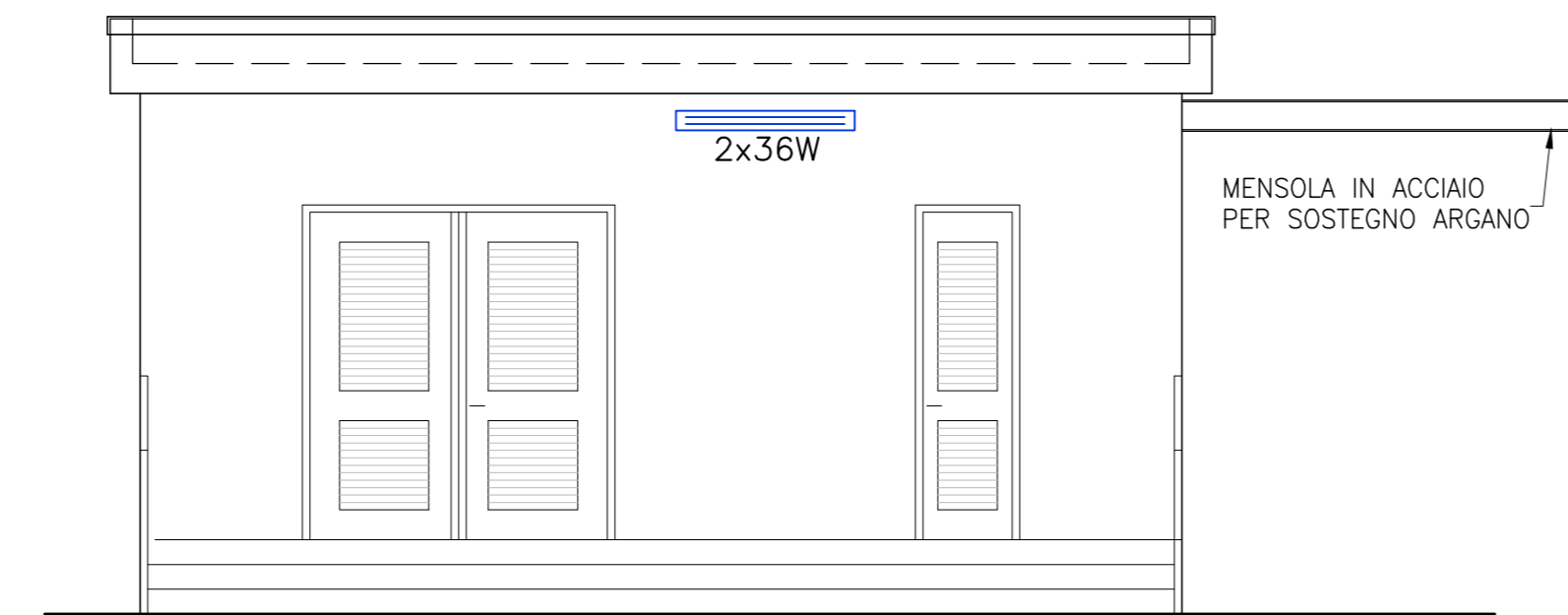


FABBRICATO QUADRI POMPE
CON GRUPPO ELETTROGENO

PROSPETTO SUD
SCALA 1:50



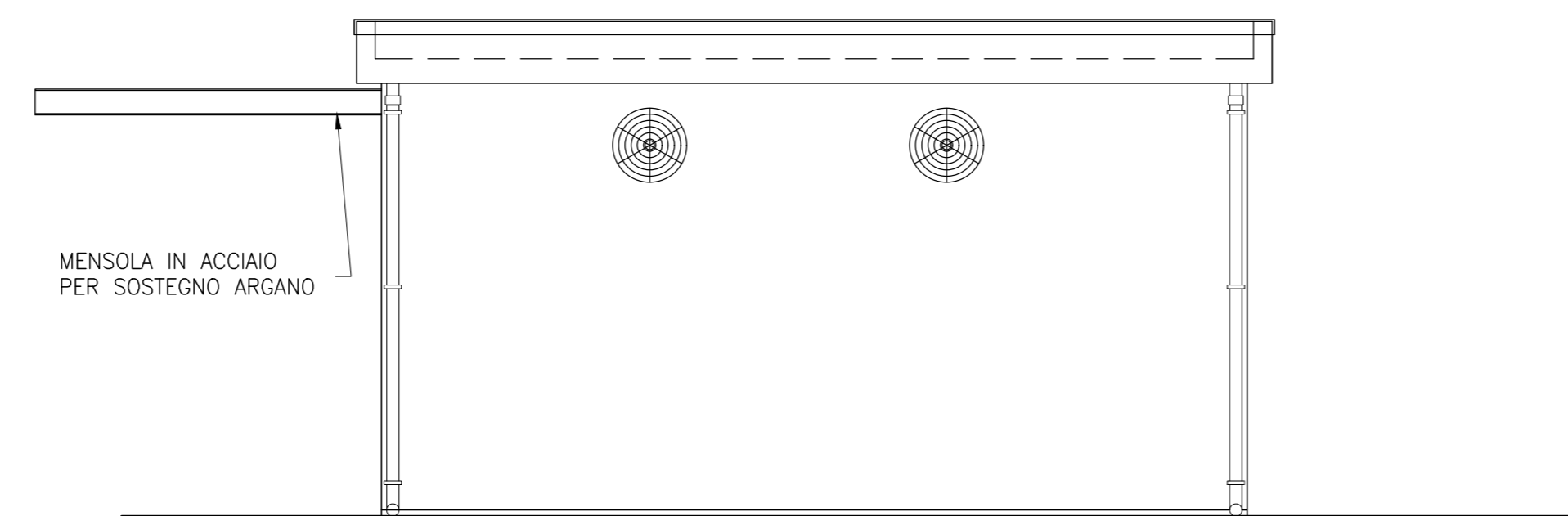
PROSPETTO OVEST
SCALA 1:50



PROSPETTO NORD
SCALA 1:50

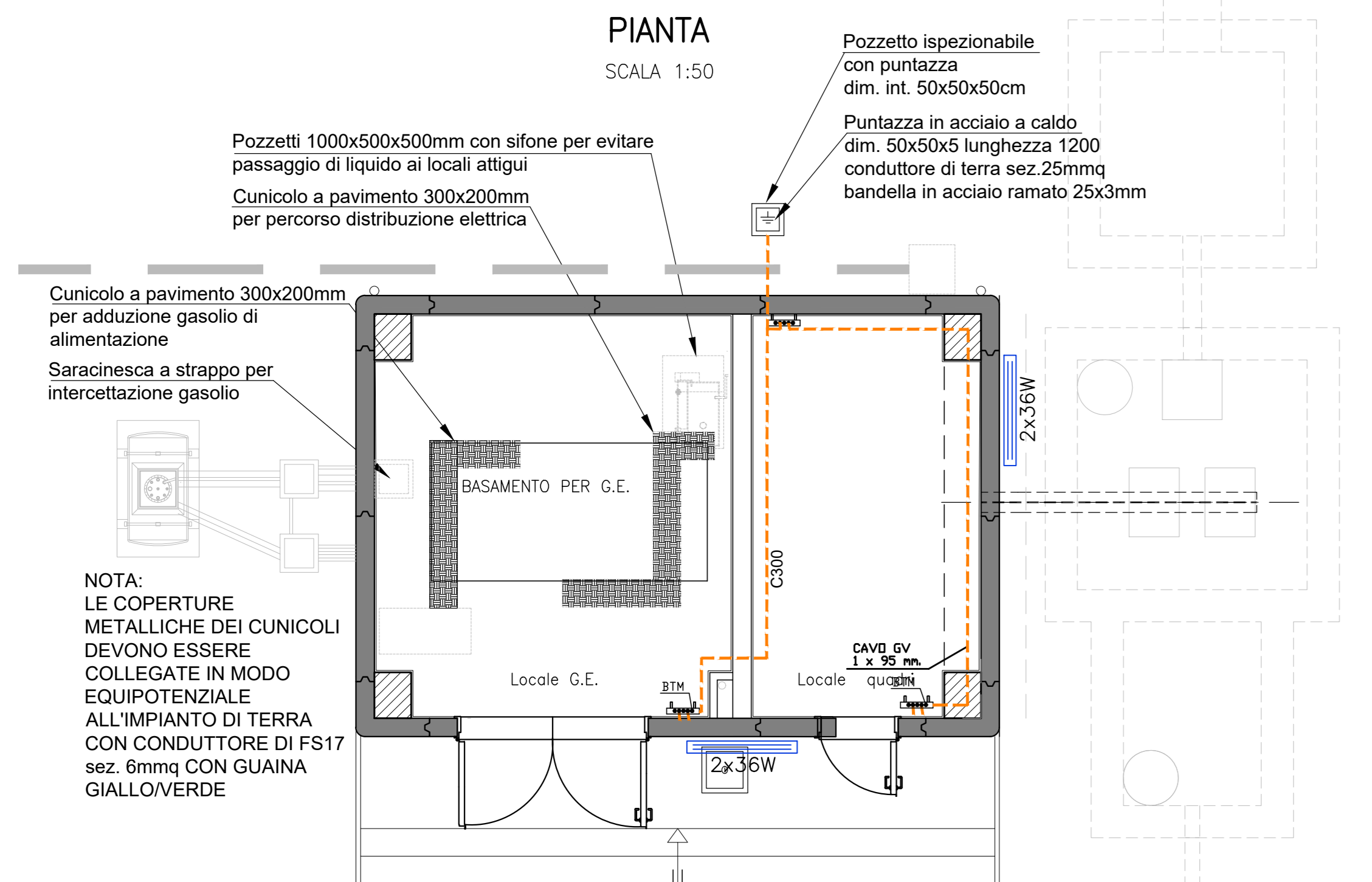


PROSPETTO EST
SCALA 1:50



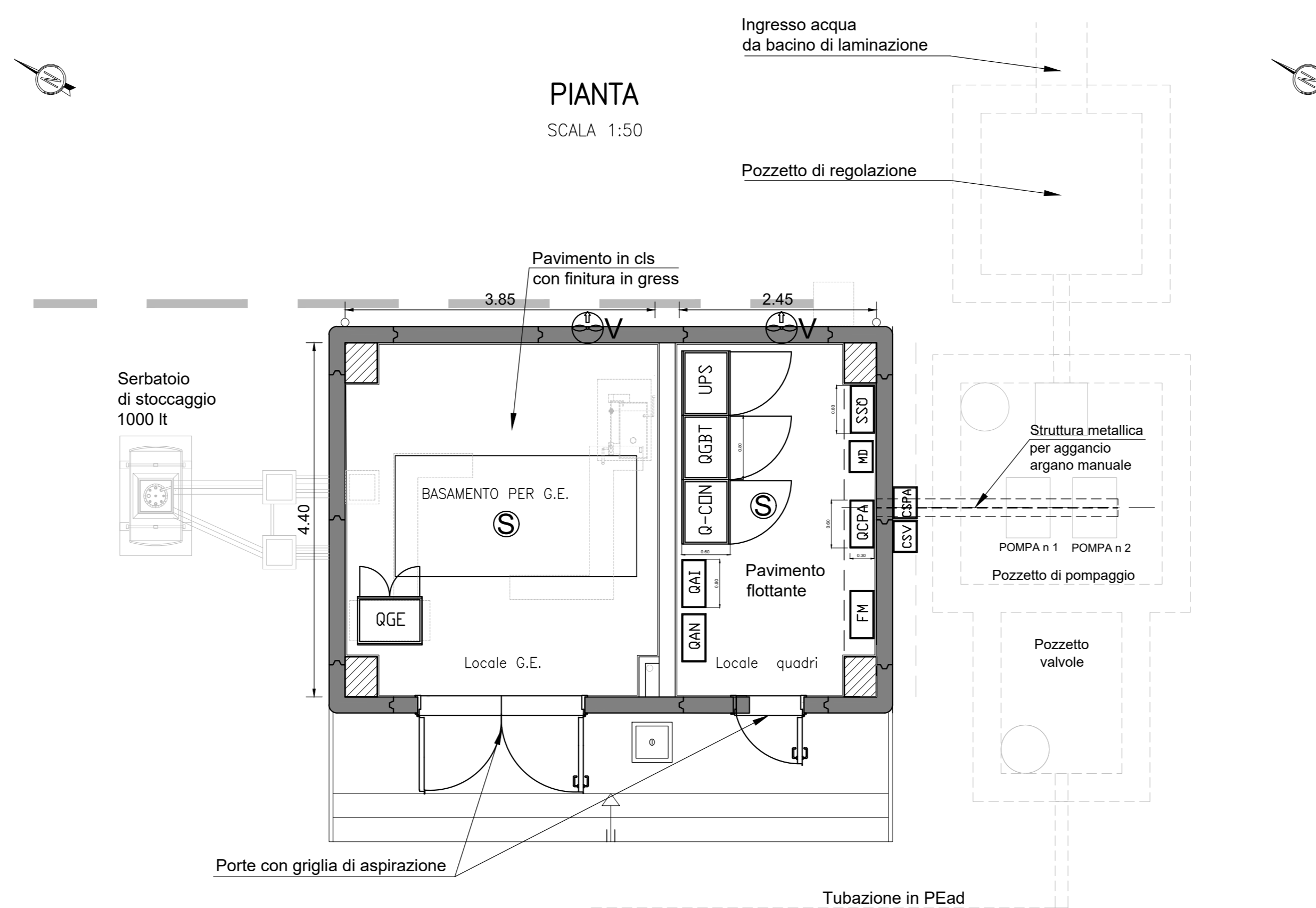
IMPIANTO DI TERRA
Sezione a -0,50

PIANTA
SCALA 1:50



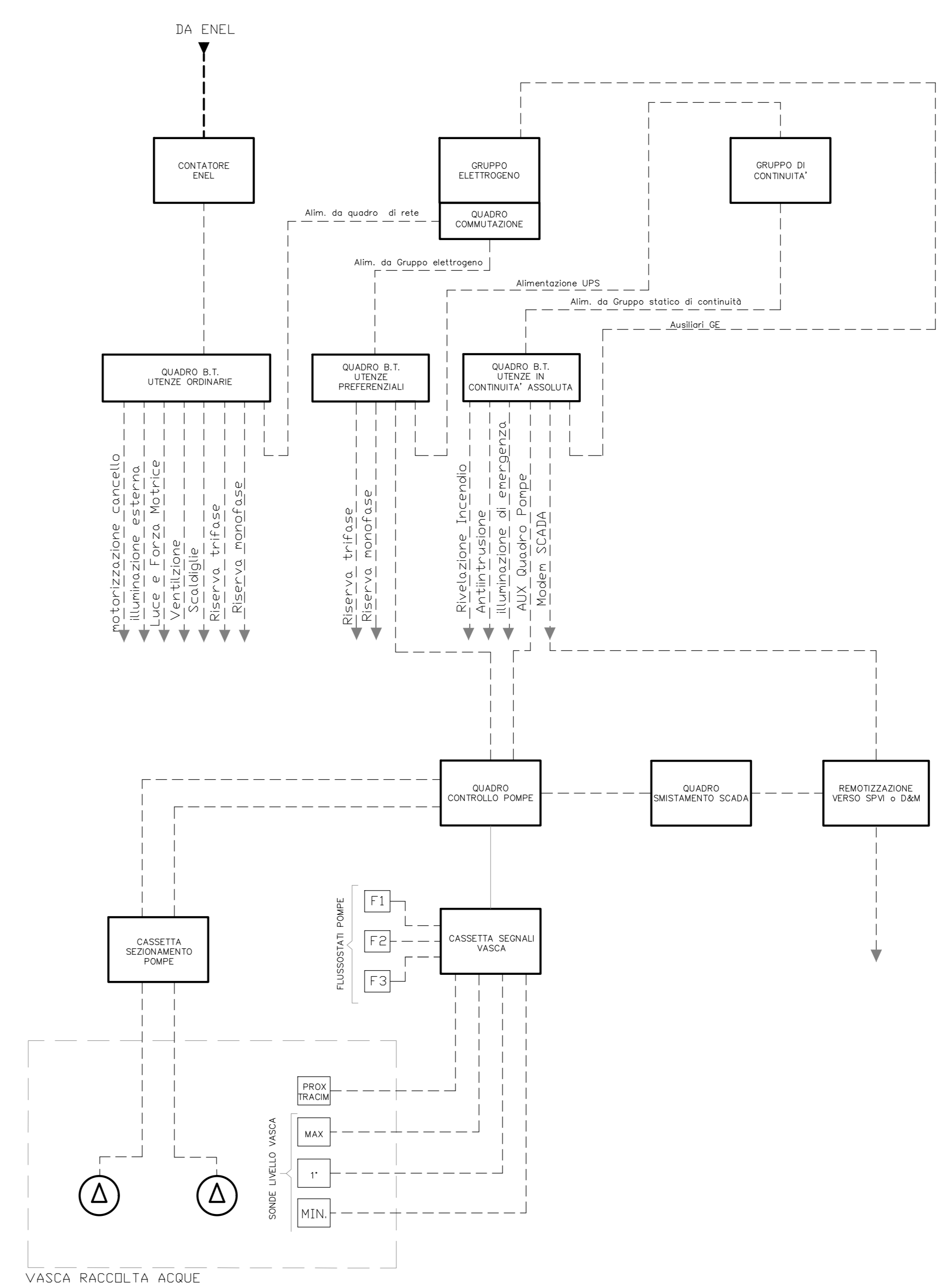
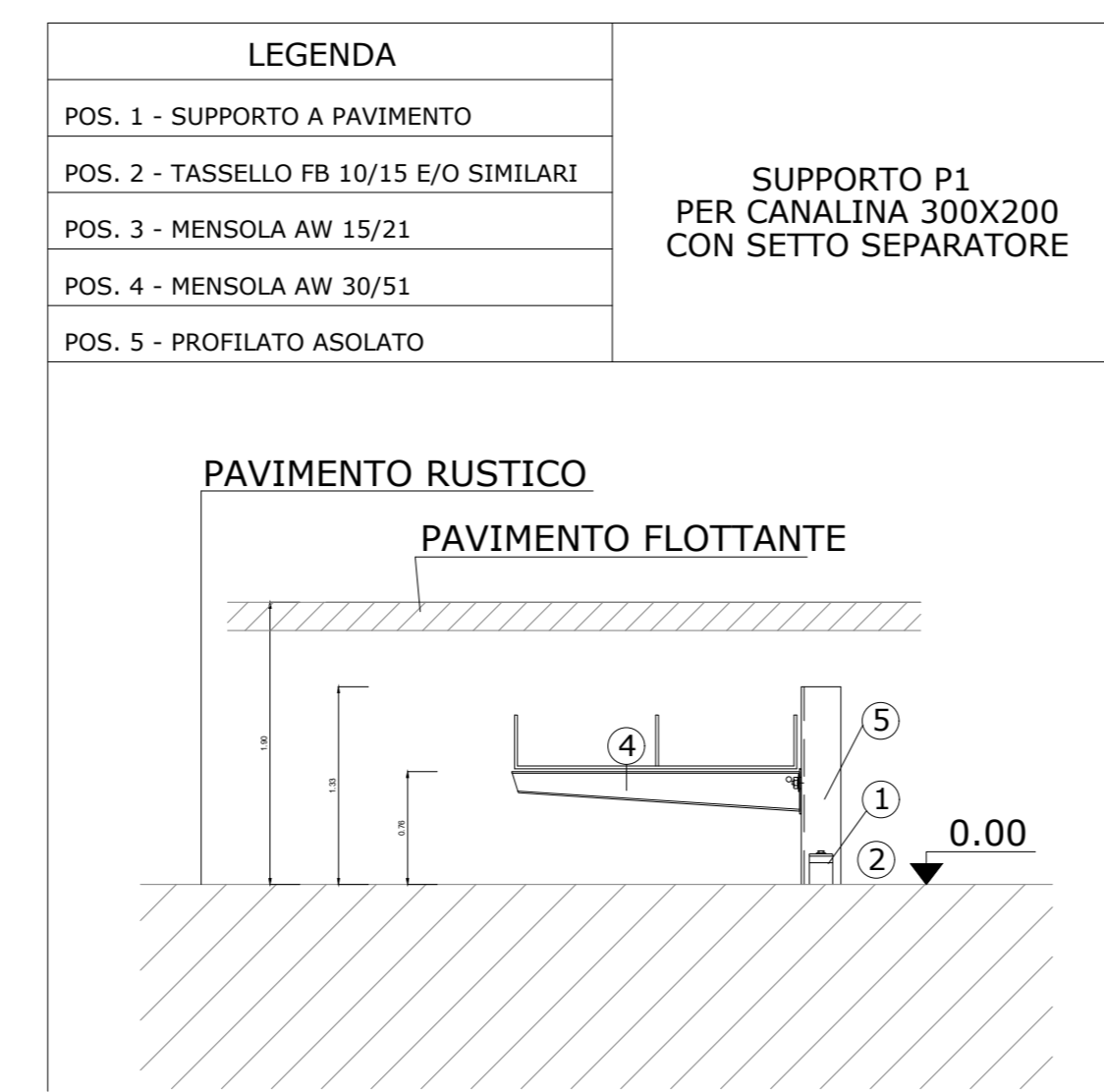
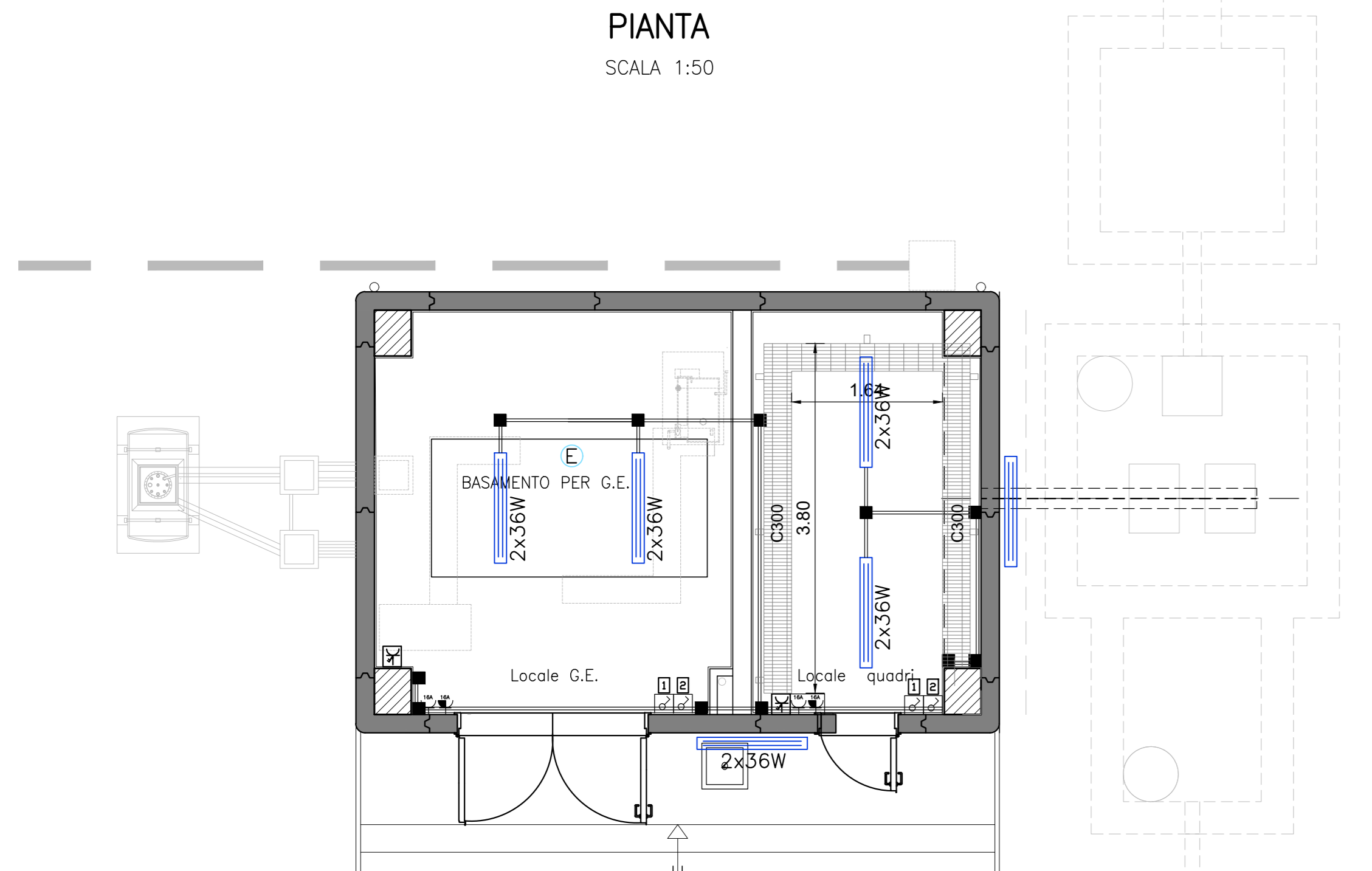
DISPOSIZIONE QUADRI

PIANTA
SCALA 1:50



IMPIANTO LUCE - FM E VIE CAVI
Sezione a +2,50

PIANTA
SCALA 1:50



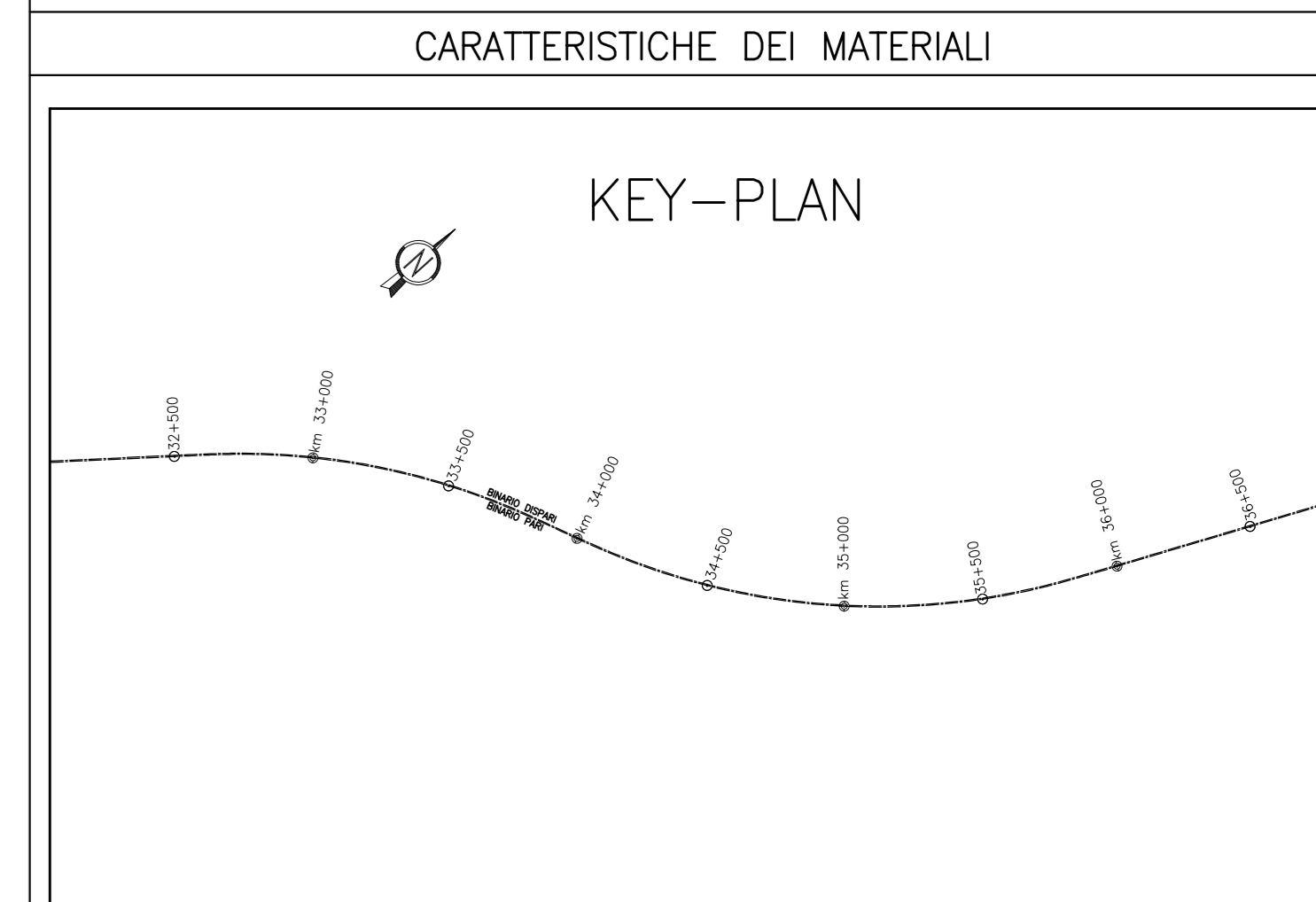
IMPIANTI DI SOLLEVAMENTO				
DEFINIZIONE	Locale Quadri	Locale Gruppo Elettrogeno	Taglia Gruppo Elettrogeno	Taglia UPS
2 + 2 kW Pompe	SI	SI	15 KVA	3 KVA

IMPIANTO DI SOLLEVAMENTO DIMENSIONAMENTO POMPE		
POMPE DI SOLLEVAMENTO 1 e 2		
Portata singola pompa	21,6 l/s	
Prevalenza	5,7 m	
Potenza	1,72 kw	

- NOTE:
- La via cavi comune (LF e segnali) è realizzata da canalina metallica 300x100 con setto separatore, posizionata sotto il pavimento tecnico, chiusa con coperchio e fissata a parete con mensole posizionate mediamente ogni 2 metri.
 - I passaggi di cavi LF sotto il pavimento tecnico sono fatti con tubi a pavimento fino alla cassetta di derivazione IP55.
 - Gli interruttori vanno posizionati ad un'altezza dal pavimento di 110 cm.
 - La via cavi secondaria (LF) è realizzata con tubo in PVC rigido autoestinguente Ø32.
 - Le prese IP44 vanno posizionate ad un'altezza dal pavimento di 30 cm e il collegamento alle custodie IP44 di presa e/o interruttore avverrà tramite tubo PVC rigido.
 - Il conduttore di terra ha guaina striata giallo/verde mentre il conduttore di neutro ha colore blu chiaro.
 - Il sensore dell'interruttore crepuscolare dovrà essere installato in copertura sulla copertura dell'edificio.
 - Le forature nei muri perimetrali per le uscite in tubo alle apparecchiature.
 - Ripristinare il REI esistente in corrispondenza di tutti gli attraversamenti delle pareti tubi e o canali devono essere fatte alla quota delle cassette di derivazione.

DISEGNI DI RIFERIMENTO	
DESCRIZIONE	CODICE
RELAZIONE TECNICA GENERALE E IDRAULICA	IN1712E2R0N9SA0001
RELAZIONE DI CONFRONTO PD/PE	IN1712E2R0N9SA0002
PIANTINA DI INQUADRAMENTO, SEZIONI E DETTAGLI	IN1712E2R0N9SA0003
PIANTE E PROSPETTI ARCHITETTONICI	IN1712E2R0N9SA0004
CALCOLO	IN1712E2R0N9SA0005
ARMATURA	IN1712E2R0N9SA0006
RELAZIONE DI CALCOLO	IN1712E2R0N9SA0007
IMPIANTO LUCE E FORZA MOTRICE DEL FABBRICATO IMPIANTO DI SOLLEVAMENTO	IN1712E2R0N9SA0008
DISTRIBUZIONE CAVIOTTI ENERGI ELETTRICI - PALAZZO	IN1712E2R0N9SA0009
QUADRO GENERALE UTENZE - STAZIONE DI POMPAGGIO	IN1712E2R0N9SA0010
RELAZIONE TECNICA IMPIANTI ELETTRICI	IN1712E2R0N9SA0011

NOTE GENERALI		
IMPIANTO LUCE E F.M. - LEGENDA E Q.TA' MATERIALI		
SIMBOLO	Q.TA'	DESCRIZIONE
[Symbol]	4	PLAFONIERA 2x36W STAGNA, GRADO DI PROTEZIONE IP 65, CLASSE II DI ISOLAMENTO CORPO IN POLICARBONATO AUTOESTINGUENTE, RIFASATO
[Symbol]	40	PRESA INTERBLOCCATA 3P+T 16A IP 55
[Symbol]	2	PRESA F.M. BIPASSO 220V 10/16A 2P+T/PRESA SCHUKO IP 55 BIPASSO 2x10/16A + T
[Symbol]	4	INTERRUTTORE UNIPOLARE 16A STAGNO IP 55
[Symbol]	12	CASSETTA DI DERIVAZIONE STAGNA IP 55, ADATTA PER FISSAGGIO A VISTA
[Symbol]	80	TUBO IN PVC Ø 32
P1	7	SUPPORTO PER CANALINA 300X100
C300	9.2 m	CANALINA 300X100 CON SETTO SEPARATORE
QGBT	1	QUADRO GENERALE BT (800X800X2000)
Q-CON	1	QUADRO CONGIUNTORE NE (800X800X2000)
QGE	1	QUADRO GRUPPO ELETTROGENO (800X800X2000)
UPS	1	GRUPPO DI CONTINUITA' (800X800X2000)
QCPA	1	QUADRO CONTROLLO POMPE (600X300X800)
CSPA	1	CASSETTA SEZIONAMENTO POMPE (400X300X500)
CSV	1	CASSETTA SEGNALI VASCA (400X300X500)
FM	1	QUADRO FORZA MOTRICE (600X300X500)
QSS	1	QUADRO SMISTAMENTO SCADA (600X300X500)
MD	1	QUADRO SMISTAMENTO SCADA (600X300X500)
QAN	1	QUADRO ANTINTRUSIONE (600X300X500)
QAI	1	QUADRO ANTINCENDIO (600X300X500)
[Symbol]	3	BARRA DI MESSA A TERRA BTM
[Symbol]	2	ESTRATTORE ARIA
[Symbol]	2	SENSORE DI TEMPERATURA



COMMITTENTE: **RFI** RETE FERROVIARIA ITALIANA GRUPPO FERROVIE DELLO STATO

ALTA SOREVEGLIANZA: **ITALFERR** GRUPPO FERROVIE DELLO STATO

GENERAL CONTRACTOR: **Consorzio IricAV Due**

INFRASTRUTTURE FERROVIARIE STRATEGICHE DEFINITE DALLA LEGGE OBIETTIVO N. 443/01
LINEA A.V. /A.C. TORINO-VENEZIA Tratta VERONA-PADOVA
Lotto funzionale Verona-Bivio Vicenza
PROGETTO ESECUTIVO

INTERFERENZE IDRAULICHE ED OPERE IDRAULICHE
FABBRICATO PER IMPIANTO DI SOLLEVAMENTO ALLA PK 33+525,00
IMPIANTI LUCE E FORZA MOTRICE
IMPIANTO LUCE E FORZA MOTRICE DEL FABBRICATO-IMPIANTO DI SOLLEVAMENTO

GENERAL CONTRACTOR: **Consorzio IricAV Due**

PROGETTO: **Consorzio IricAV Due**

REVISIONI:

Rev.	Descrizione	Redatto	Data	Verificato	Data	Approvato	Data
A	IMBOSCHI	[Signature]	01/05/21	[Signature]	07/05/21	[Signature]	07/05/21
B							
C							

Progettazione: **Consorzio IricAV Due**

Progetto cofinanziato dalla Unione Europea