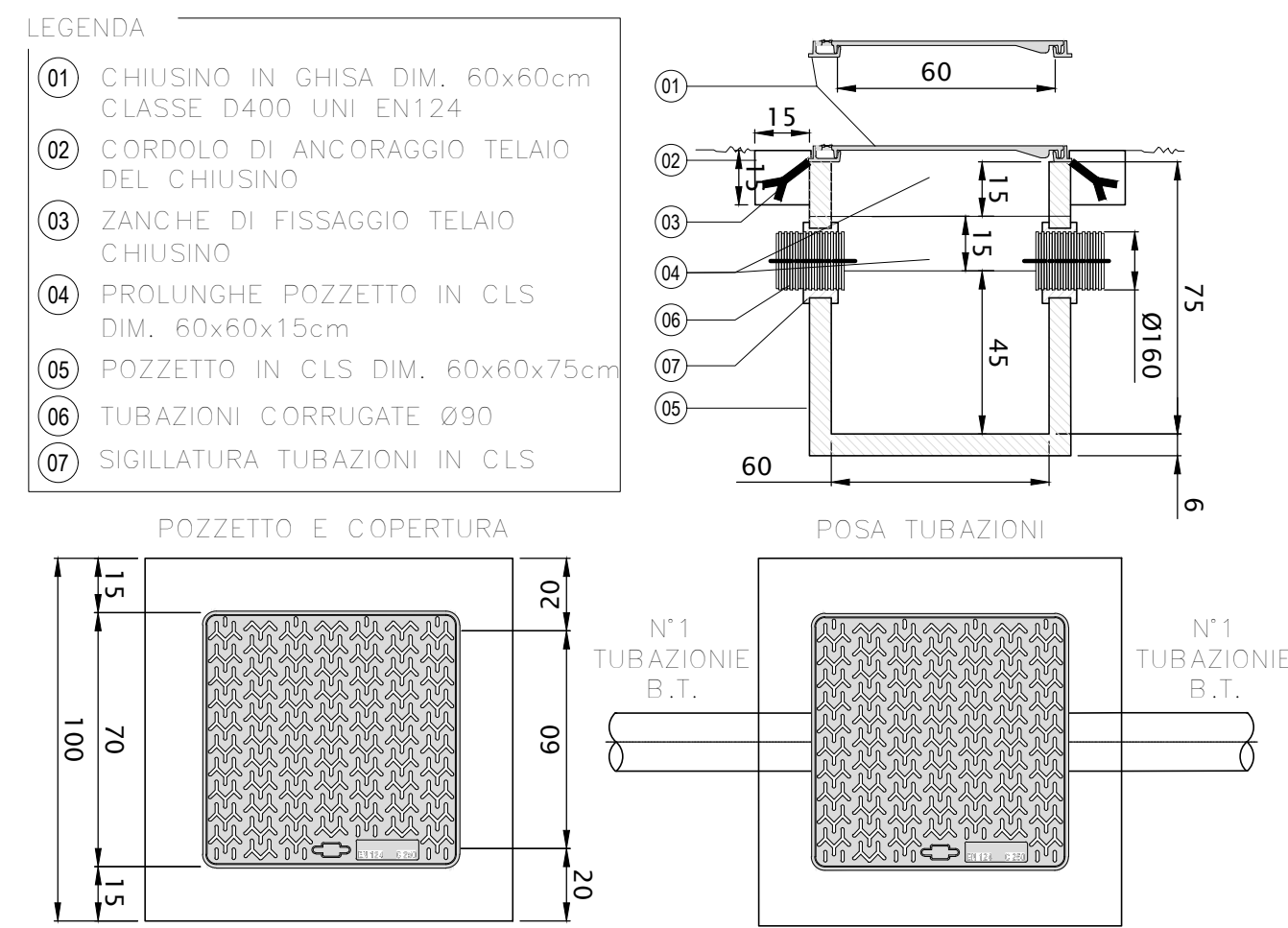
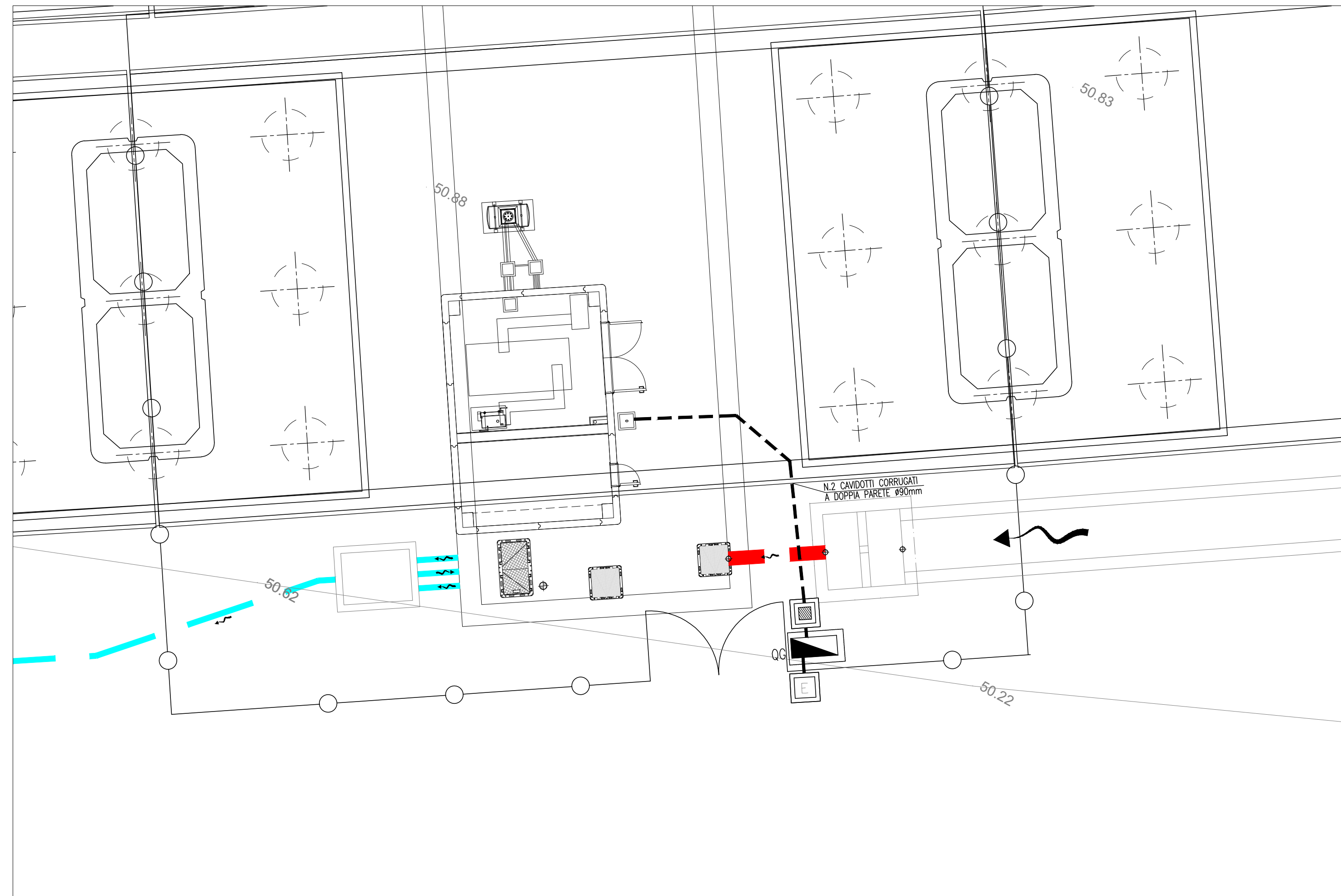
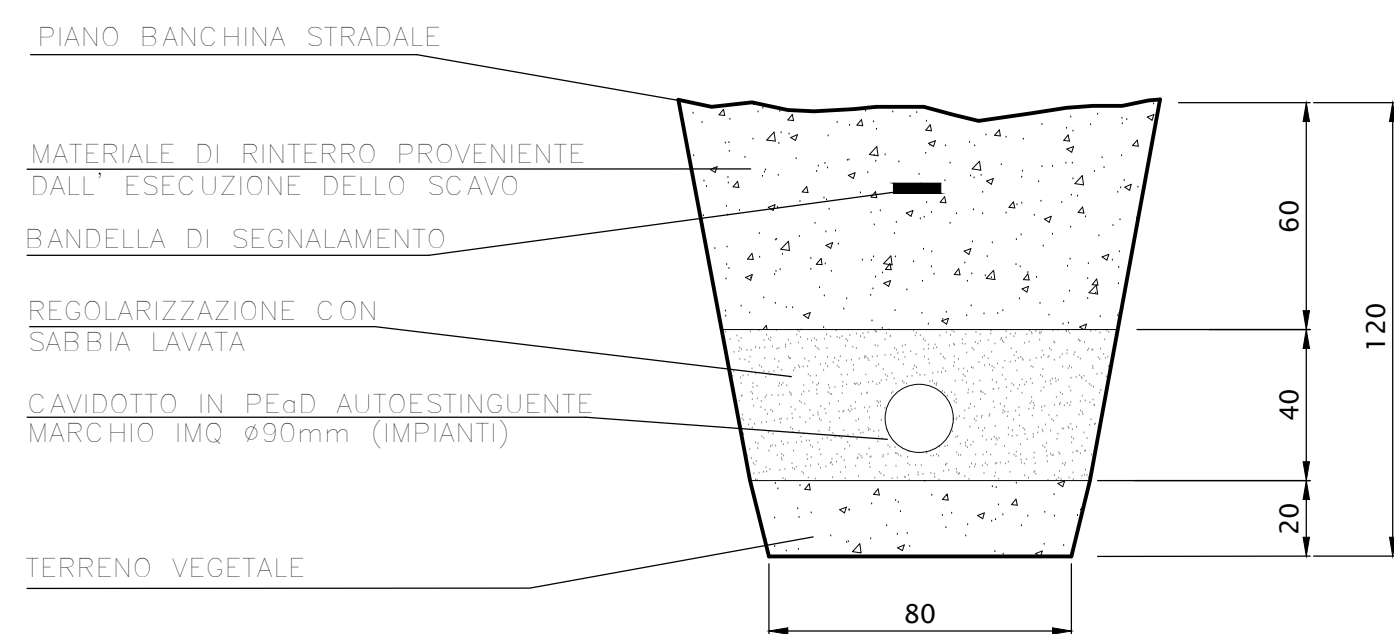


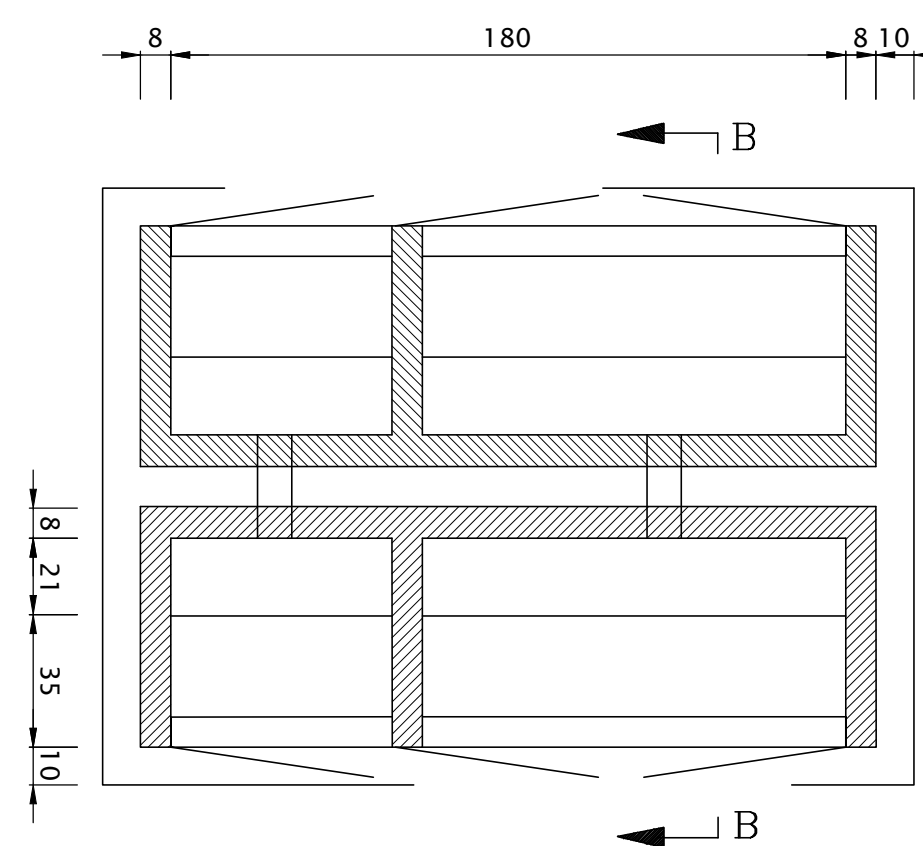
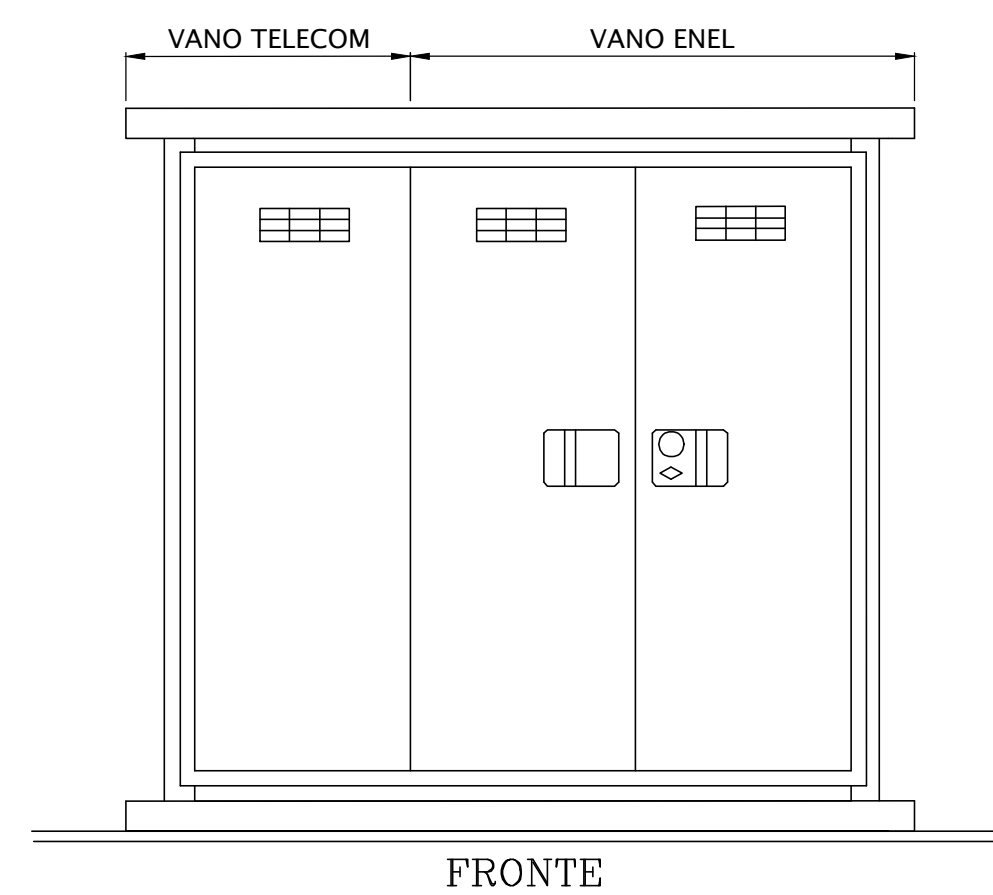
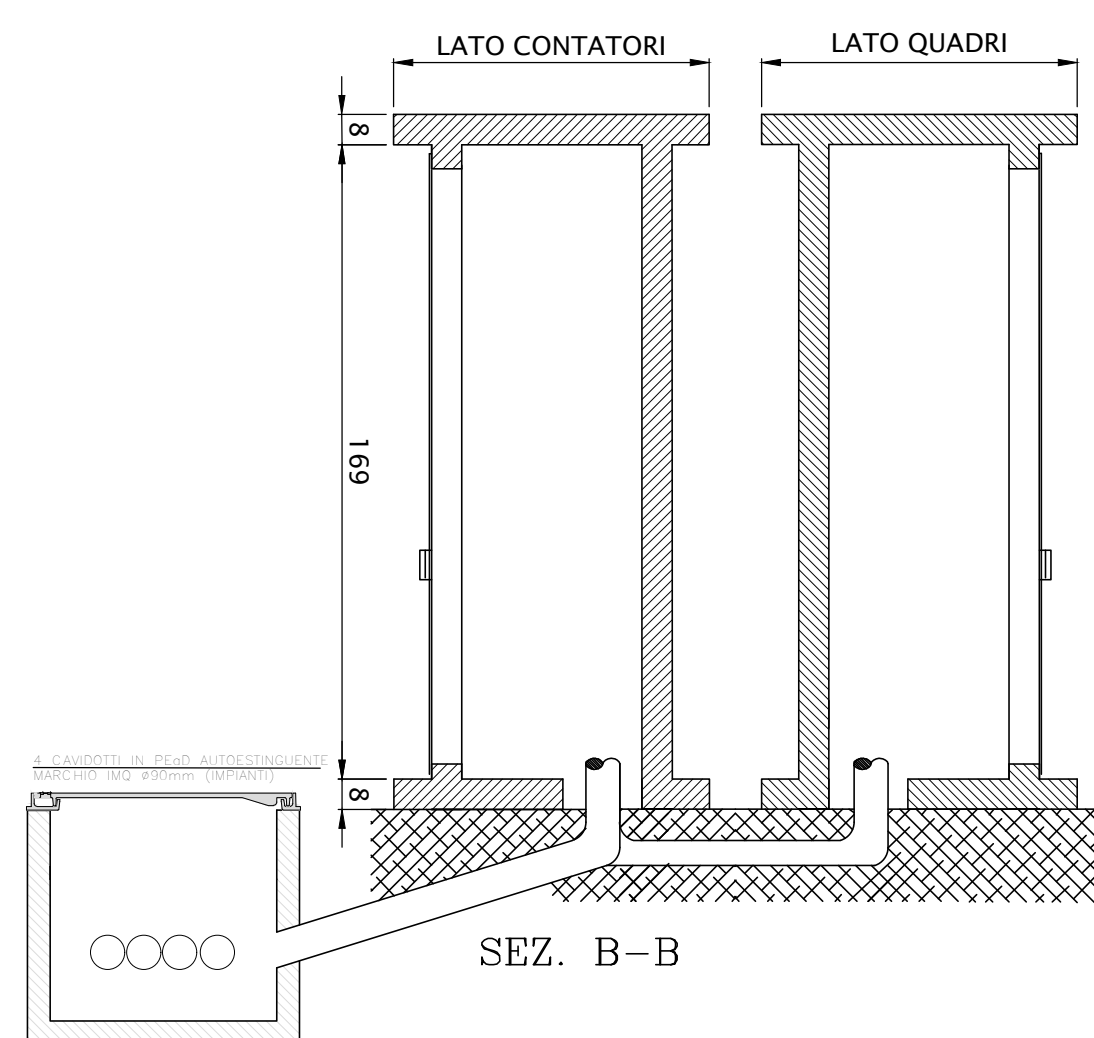
PARTICOLARE POZZETTO PER POLIFORA IMPIANTO
SCALA 1:20



SEZIONE TIPO DI SCAVO
SCALA 1:20



SCALA 1:20



LEGENDA

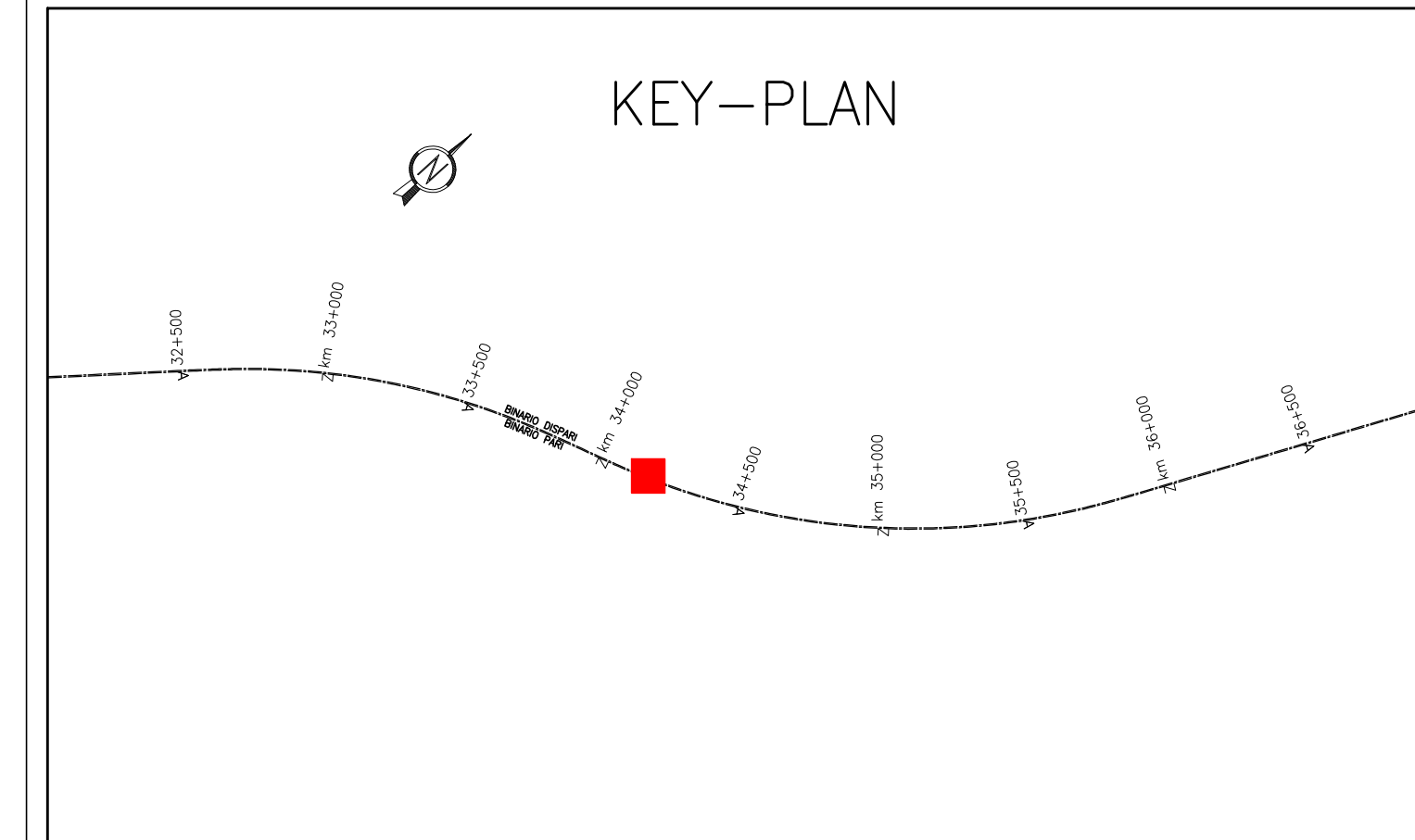
- POZZETTO PREFABBRICATO IN CLS DIM. 600x600x750mm SPESSORE 50mm, COMPLETO DI CHIUSINO CARRABILE IN GHISA
- POZZETTO ENEL PREFABBRICATO IN CLS DIM. 600x600x750mm SPESSORE 50mm, COMPLETO DI CHIUSINO CARRABILE IN GHISA
- CAVIDOTTO CORRUGATO A DOPPIA PARETE Ø90mm
- POSIZIONE QUADRO GENERALE UTENZE

DISEGNI DI RIFERIMENTO

DESCRIZIONE

CODICE

NOTE GENERALI



COMMITTENTE:



ALTA Sorveglianza:



GENERAL CONTRACTOR:



INFRASTRUTTURE FERROVIARIE STRATEGICHE DEFINITE DALLA LEGGE OBIETTIVO N. 443/01

LINEA A.V. /A.C. TORINO-VENEZIA Tratta VERONA-PADOVA
Lotto funzionale Verona-Bivio Vicenza

PROGETTO ESECUTIVO

INTERFERENZE IDRAULICHE ED OPERE IDRAULICHE
FABBRICATO PER IMPIANTO DI SOLLEVAMENTO ALLA PK 34+125,00
GENERALE

DISTRIBUZIONE CAVIDOTTI ENERGIA ELETTRICA - PIAZZOLA

PROGETTISTA INTEGRATORE Consorzio Iricav Due Ing. Paolo CARBONIA Data: Maggio 2021		DIRETTORE LAVORI Ing. Luca RANDOLFI		SCALA : 1:50
---	--	--	--	-----------------

COMMESSA	LOTTO	FASE	ENTE	TIPO DOC.	OPERA/DISCIPLINA	PROGR.	REV.	FOGLIO
IN17	12	E	12	PZ	IN95BX	002	A	di 11

VISTO CONSORZIO IRICAV DUE	
Firma Ing. Luca RANDOLFI	Data Maggio 2021

Rev.	Descrizione	Redatto	Data	Verificato	Data	Approvato	Data	IL PROGETTISTA
A	EMISSIONE	Morti	07/05/21	Morti	07/05/21	Galvani	07/05/21	
B								
C								

CIG: 8377957CD1 CUP: J41E100000009 File: [D:\171202\21\4958002A.DWG] Cod. origine: 03003