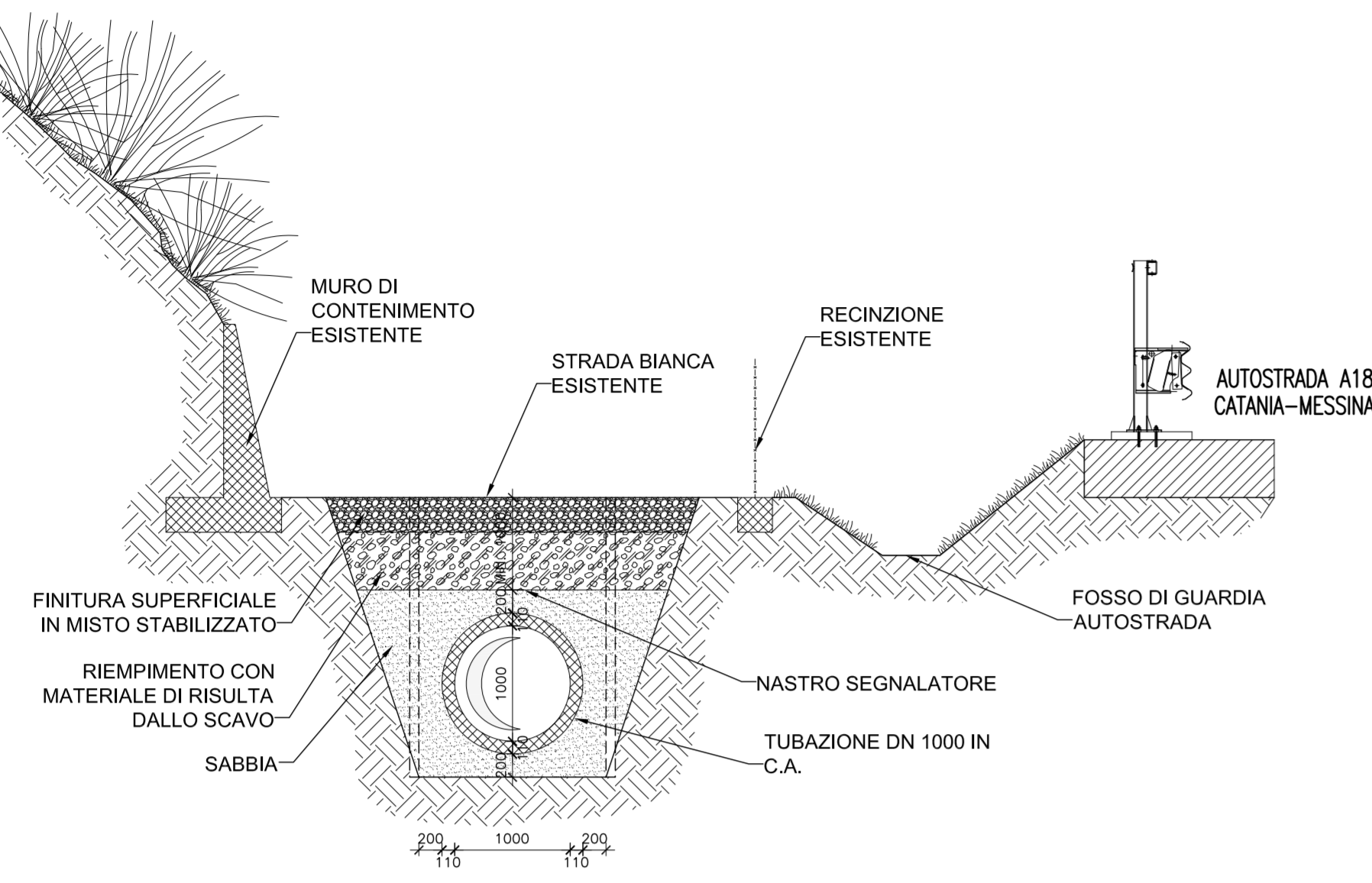
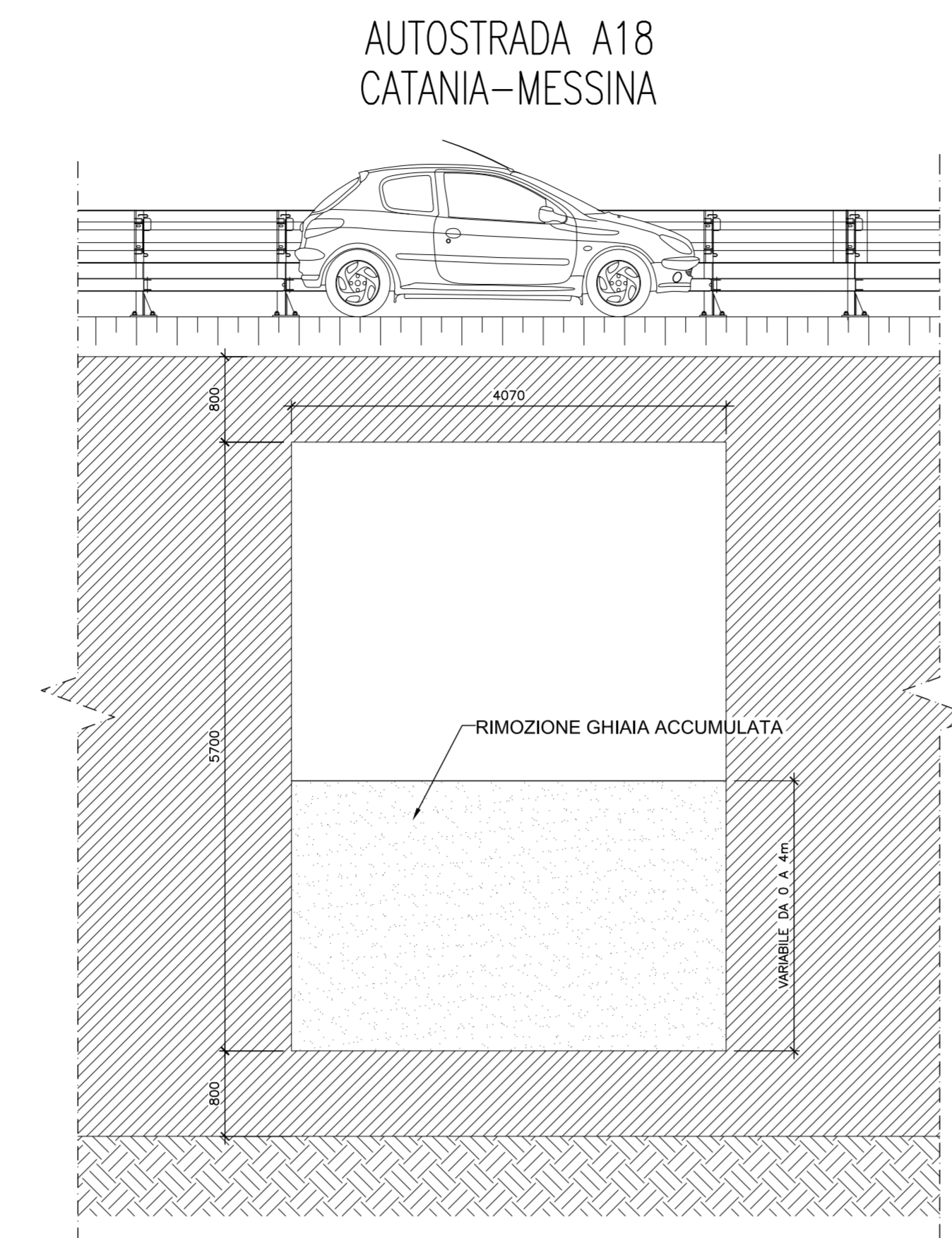


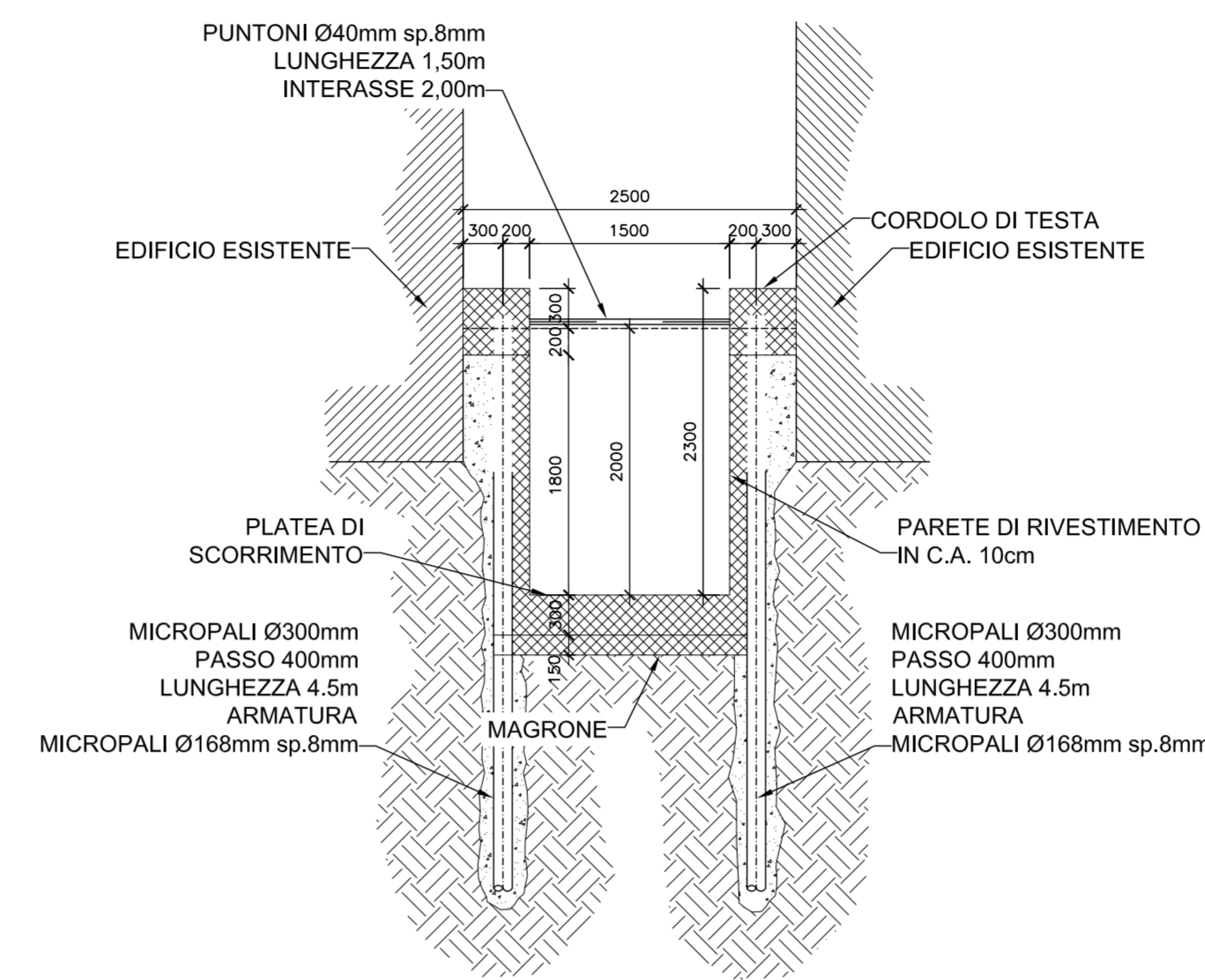
**SEZIONE A-A**  
Scala 1:50



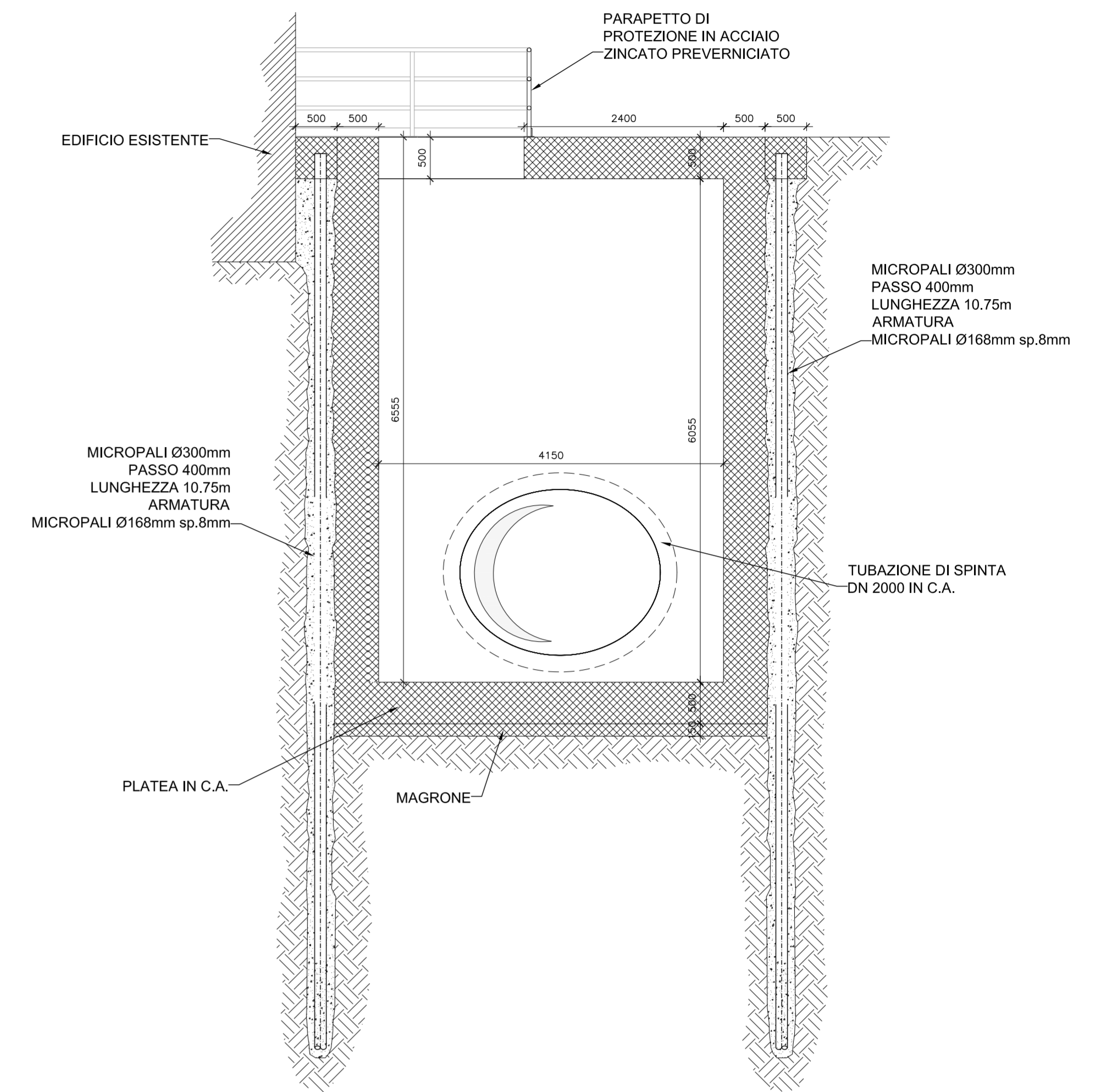
**SEZIONE B-B**  
Scala 1:50



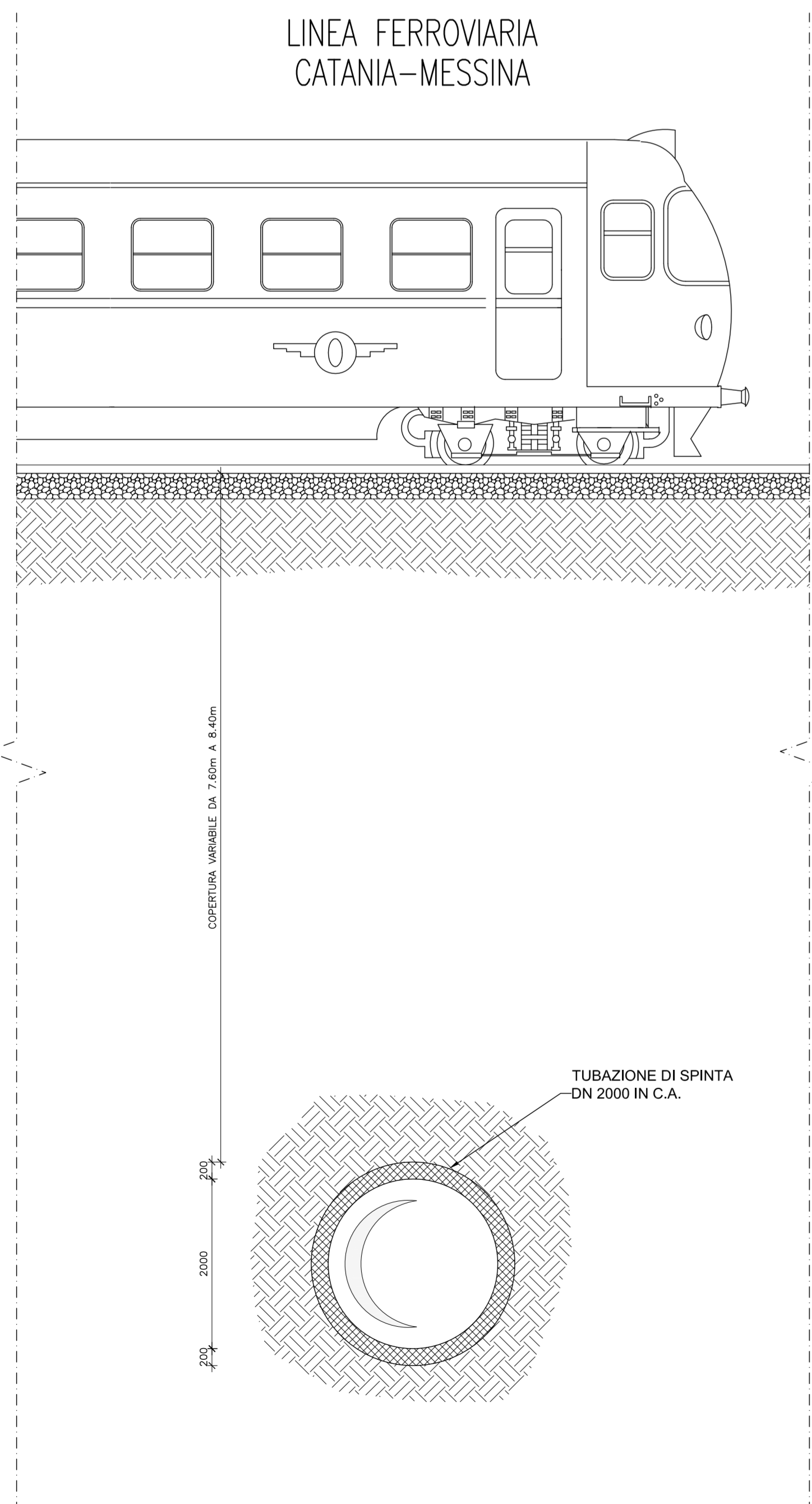
**SEZIONE C-C**  
Scala 1:50



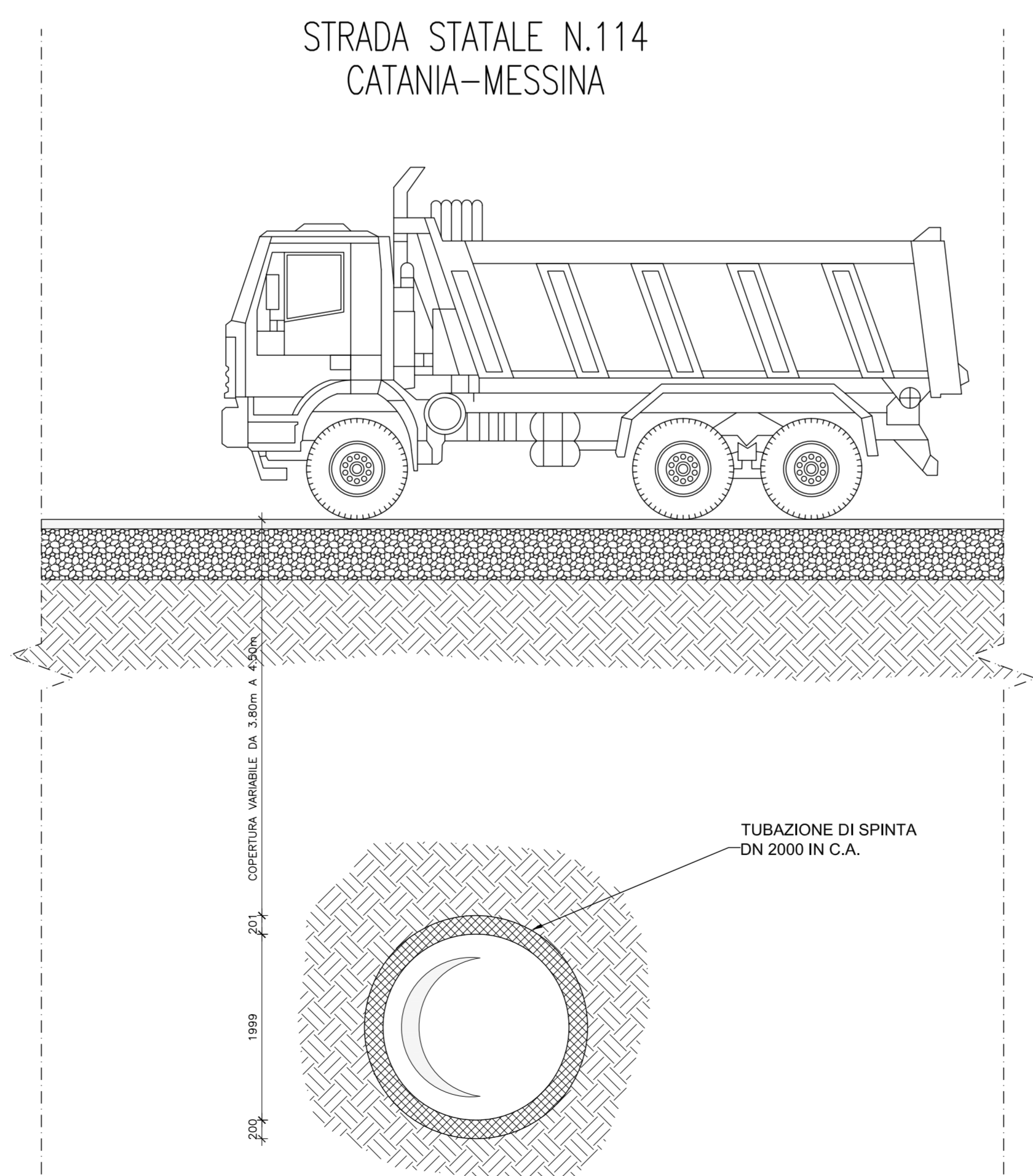
**SEZIONE D-D**  
Scala 1:50



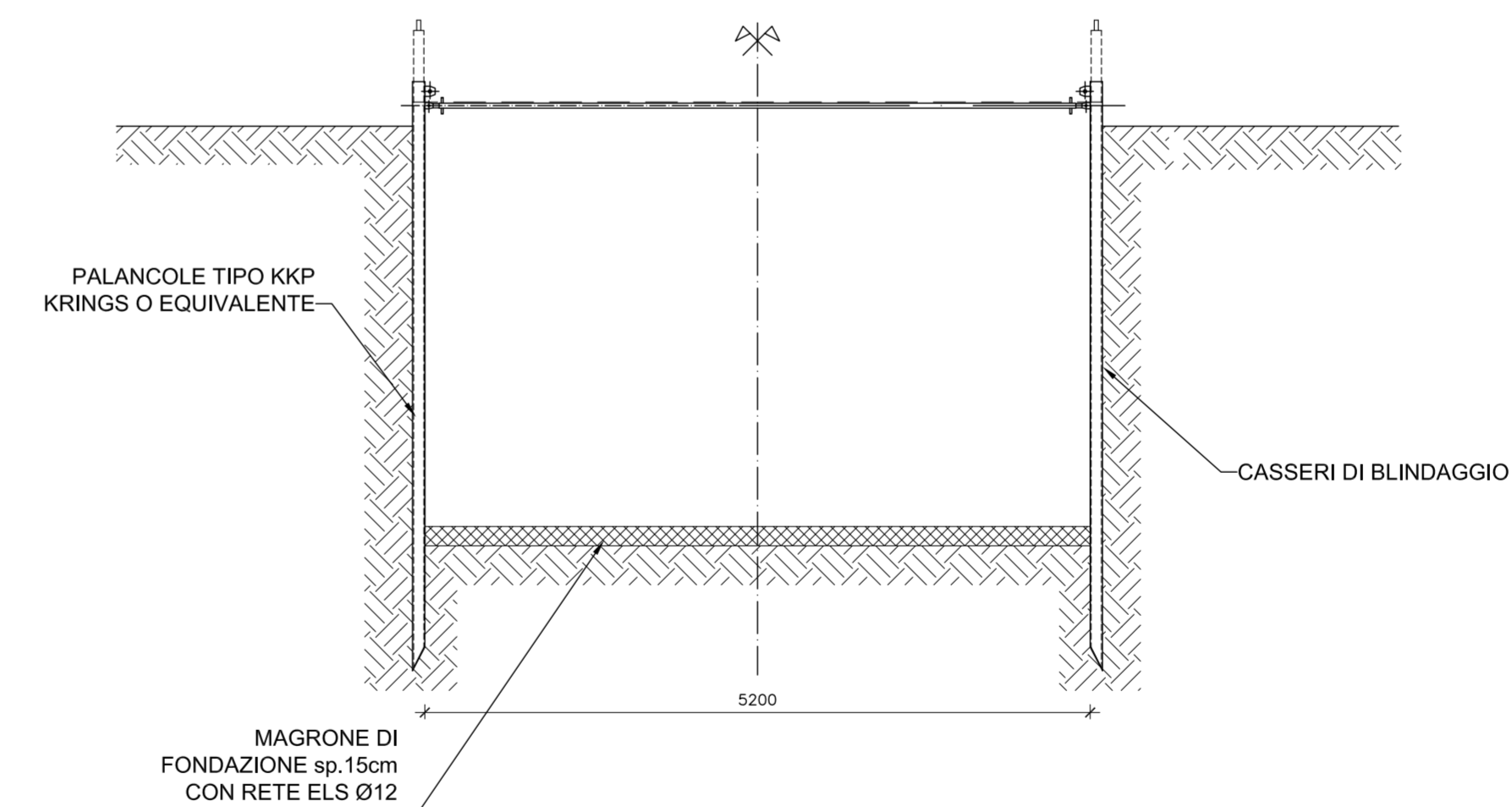
**SEZIONE F-F**  
Scala 1:50



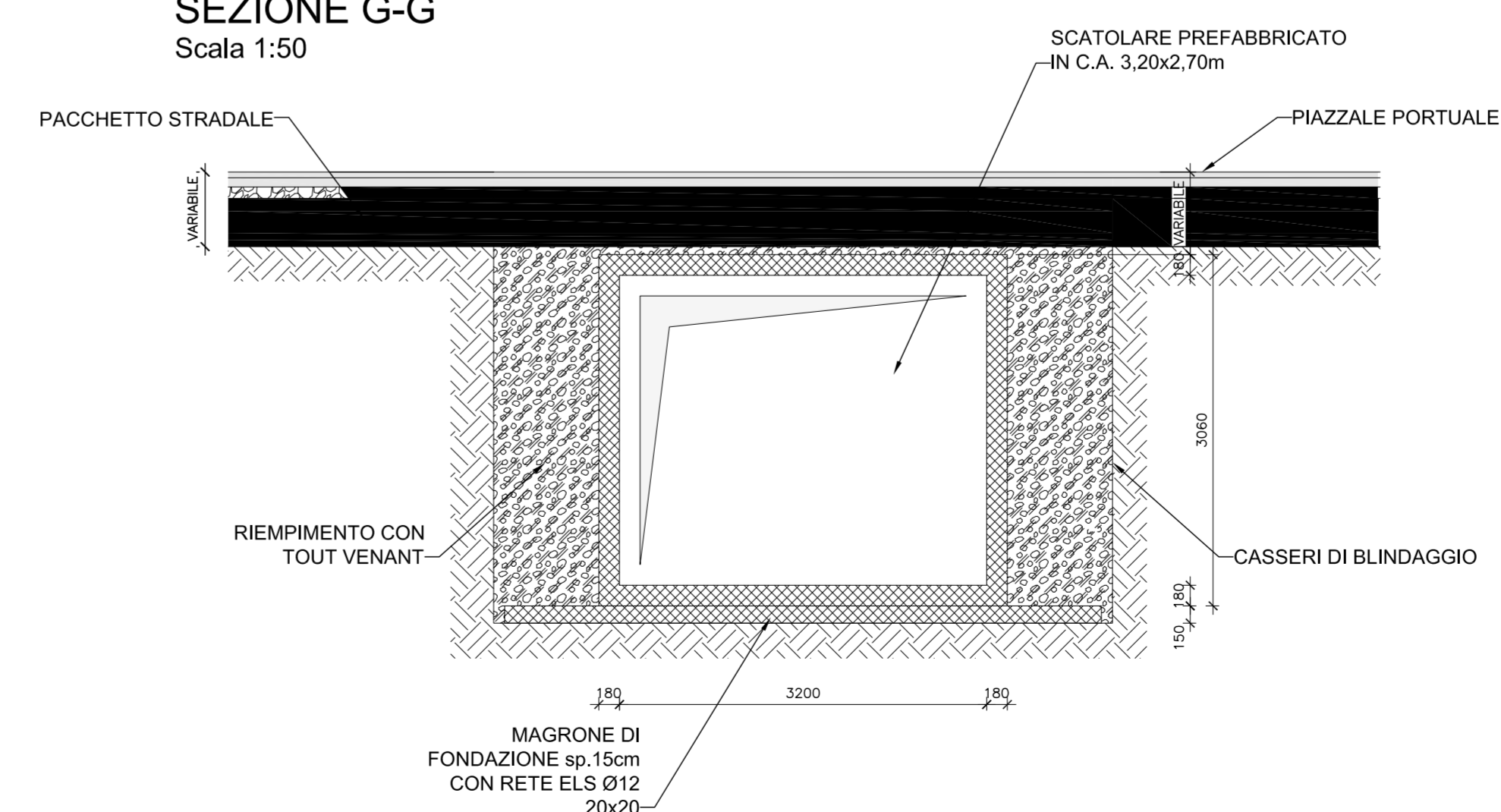
**SEZIONE E-E**  
Scala 1:50



**SEZIONE G-G IN FASE DI SCAVO**  
Scala 1:50



**SEZIONE G-G**  
Scala 1:50



**Il Sindaco del Comune di Messina**  
Comunicazione obbligatoria C.C.P.C. n. 3214 del 19/01/2018

ENTE APPALTANTE  
Commissario Delegato per l'Emergenza Traffico a Messina ex OPSCM 3633/07 e successive, con sede presso il Comune di Messina, Piazza Unione Europea, 98100 Messina

A.T.I. IMPRESE  
Nuova CO.ED.MAR Srl  
Via Banchina F - Val da Rio  
30015 Chioggia (VE)

CONSORZIO COOPERATIVE COSTRUZIONI  
CCC Società Cooperativa  
Via Marco Emilio Lepido, 182/2  
40132 Bologna

PROGETTAZIONE  
F&M Ingegneria  
20143 Milano  
Ing. Vincenzo Iacopino  
Studio Tecnico Falzea  
Arch. Claudio Lucchesi  
Ing. Manlio Marino  
Dott. Geol. Sergio Doffin

PROGETTO  
COMUNE DI MESSINA  
LAVORI DI COSTRUZIONE DELLA PIATTAFORMA LOGISTICA INTERMODALE TREMESTIERI CON ANNESSO SCALO PORTUALE - PRIMO STRALCIO FUNZIONALE

EMMISSIONE  
PROGETTO DEFINITIVO

TITOLO  
OPERE D'ARTE SUI TORRENTI FAROTA E GUIDARI TORRENTI FAROTA E CANNETO Sezioni Itpo

REV.	DATA	FILE	OGGETTO	DIS.	APPR.
B	-	-	-	-	-
C	-	-	-	-	-
D	-	-	-	-	-

ELABORATO N. **G797FMED061**

DATA: 28/05/2019  
SCALE: 1:50  
FILE: G797FMED061.dwg  
AUTORE: G797/10  
DISEGNATO: G.C.  
APPROVATO: T.T.