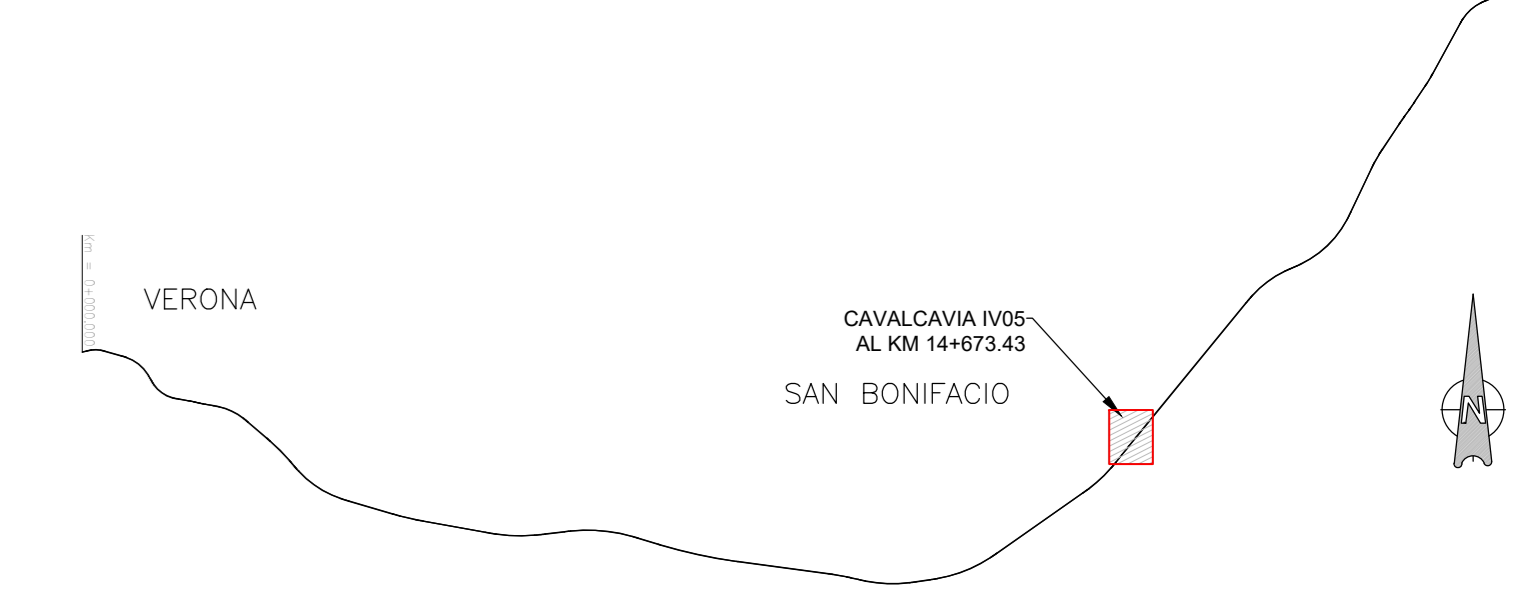
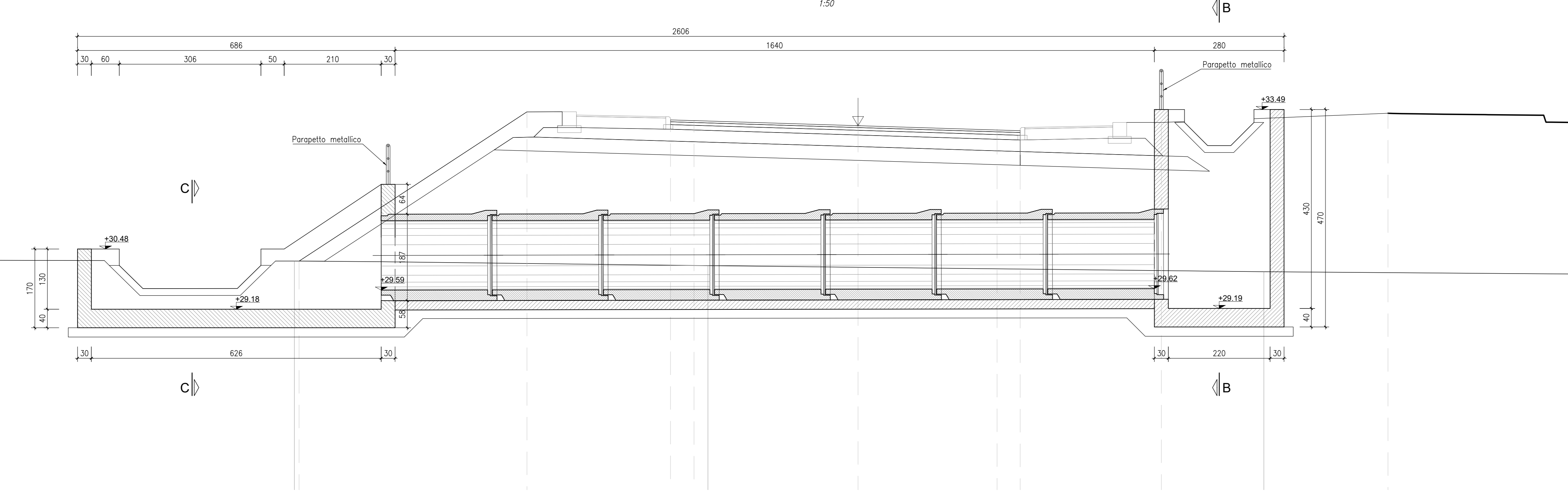


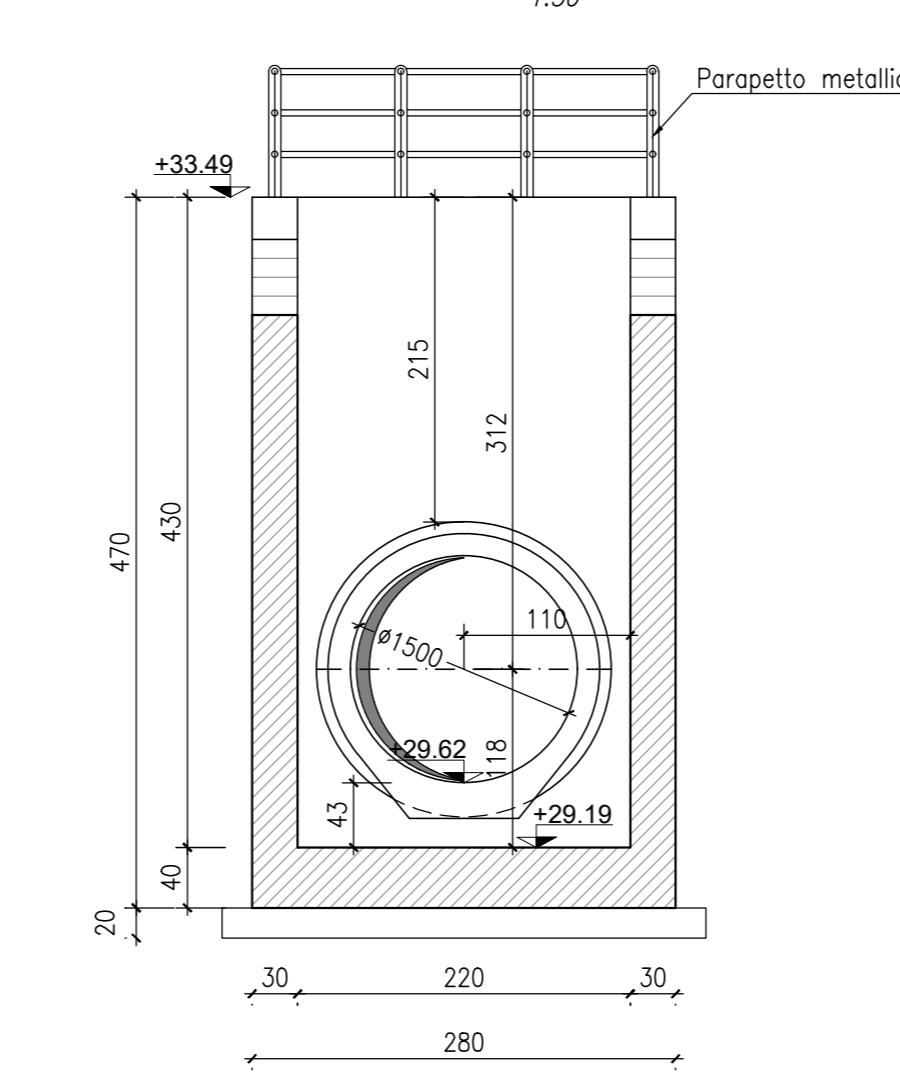
KEYPLAN



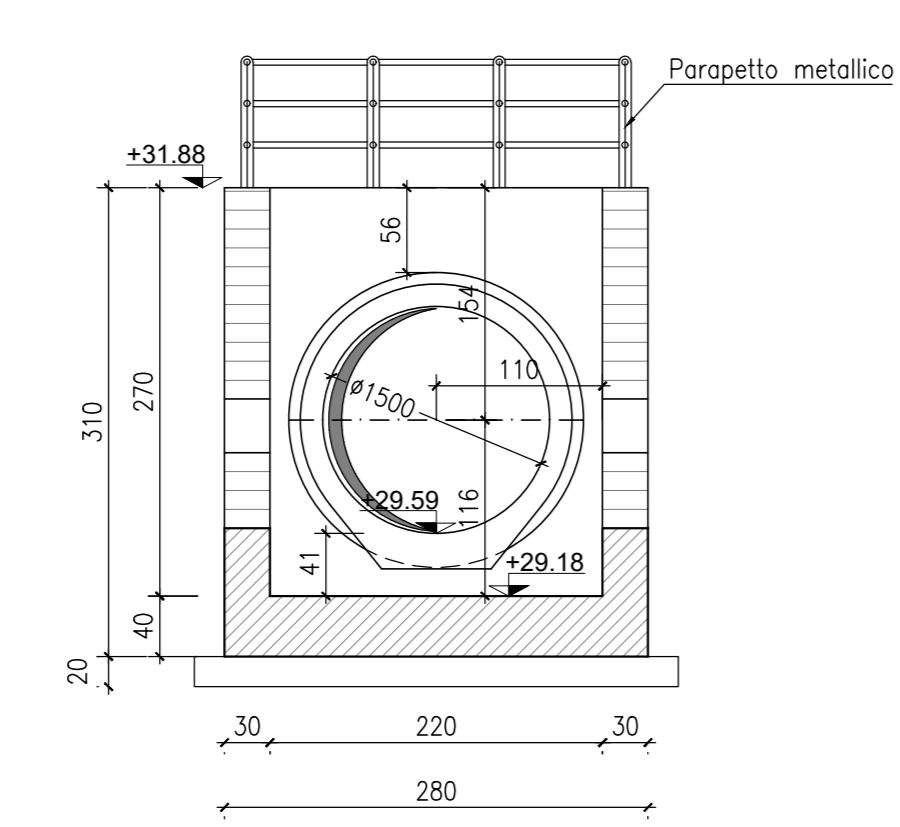
SEZIONE LONGITUDINALE A-A 1:50



SEZIONE B-B 1:50



SEZIONE C-C 1:50



MATERIALI PIEGATURE E COPRIFERRI	
Diametro piegature d_{Gr} :	
Barra ≤ 16	$d_{Gr} = 4\phi$
Barra $\geq 16 - \geq 26$	$d_{Gr} = 7\phi$

GETTI IN OPERA

CALCESTRUZZO MACRO E GETTO DI LIVELLAMENTO
 - CLASSE DI RESISTENZA MINIMA C12/15
 - TIPO CEMENTO CEM I+V
 - CLASSE DI ESPOSIZIONE AMBIENTALE: X0

CALCESTRUZZO PER STRUTTURE DI FONDAZIONE TOMBINI SCATOLARI
 - CLASSE DI RESISTENZA MINIMA C25/30
 - TIPO CEMENTO CEM III+V
 - RAPPORTO A/C: ≤ 0.60
 - CLASSE MINIMA DI CONSISTENZA: S4
 - CLASSE DI ESPOSIZIONE AMBIENTALE: XC2
 - COPRIFERRO = 50 mm
 - DIAMETRO MASSIMO INERTI: 25 mm

CALCESTRUZZO STRUTTURE ELEVAZIONI SCATOLARI, CIRCOLARI E TOMBINI
 - CLASSE DI RESISTENZA MINIMA C32/40
 - TIPO CEMENTO CEM III+V
 - RAPPORTO A/C: ≤ 0.50
 - CLASSE MINIMA DI CONSISTENZA: S4
 - CLASSE DI ESPOSIZIONE AMBIENTALE: XA1
 - COPRIFERRO = 50 mm
 - DIAMETRO MASSIMO INERTI: 25 mm

CALCESTRUZZO MURI SPALLE E MURI DI LINEA
 - CLASSE DI RESISTENZA MINIMA C32/40
 - TIPO CEMENTO CEM III+V
 - RAPPORTO A/C: ≤ 0.50
 - CLASSE MINIMA DI CONSISTENZA: S4
 - CLASSE DI ESPOSIZIONE AMBIENTALE: XC2 (FONDAZIONE) - XC4 (ELEVAZIONE)
 - COPRIFERRO = 50 mm
 - DIAMETRO MASSIMO INERTI: 30 mm (FONDAZIONE) - 25mm (ELEVAZIONE)

ACCIAIO ORDINARIO PER CALCESTRUZZO ARMATO
 IN BARRE E RETI ELETTROSALDATE
 B450C saldobile che presenta le seguenti caratteristiche:
 - Tensione di snervamento caratteristica $f_{yk} \geq 450 \text{ N/mm}^2$
 - Tensione caratteristica o rottura $f_{tk} \geq 540 \text{ N/mm}^2$
 - Tensione caratteristica o rottura $1.15 \leq f_{tk}/f_{yk} < 1.35$

COMMITTENTE: RFI - RETE FERROVIARIA ITALIANA - GRUPPO FERROVIE DELLO STATO

ALTA SORVEGLIANZA: ITALFERR - GRUPPO FERROVIE DELLO STATO

GENERAL CONTRACTOR: Consorzio Irico-IV Due

INFRASTRUTTURE FERROVIARIE STRATEGICHE DEFINITE DALLA LEGGE OBIETTIVO N. 443/01
LINEA A.V. /A.C. TORINO-VENEZIA Tratta VERONA-PADOVA
Lotto funzionale Verona-Bivio Vicenza
PROGETTO ESECUTIVO
 IV - CAVALCAFERROVIA
 IV07 - CAVALCAFERROVIA AL km 27+676.51
 CAVALCAFERROVIA-RAMPA SUD
 TOMBINI F1500 km 0+559.50 - PIANTE E SEZIONI - CARPENTERIA

PROGETTISTA INTEGRATORE	Consorzio Irico-IV Due	DIRETTORE LAVORI	SCALA:
Ing. Paolo CARMONE	Ing. Paolo CARMONE		varie

COMMESSA	LOTTO	FASE	ENTE	TIPO DOC.	OPERA/DISCIPLINA	PROG.	REV.	FOGLIO
IN17	12	E	12	P2	IV07CO	001	A	1

PROGETTAZIONE:

Rev.	Descrizione	Redatto	Data	Verificato	Data	Approvato	Data	IL PROGETTISTA
001	INIZIO	Paolo CARMONE	12/12/2011	Paolo CARMONE	12/12/2011	Paolo CARMONE	12/12/2011	Giuseppe Lazzaro Coppo

COE: 837793701 | CUP: J11E1910000009 | File: ...
 Progetto cofinanziato dalle Unione Europee | Tutti i diritti del presente documento sono riservati. LA PRODUZIONE ANCHE PARZIALE E VIETATA.