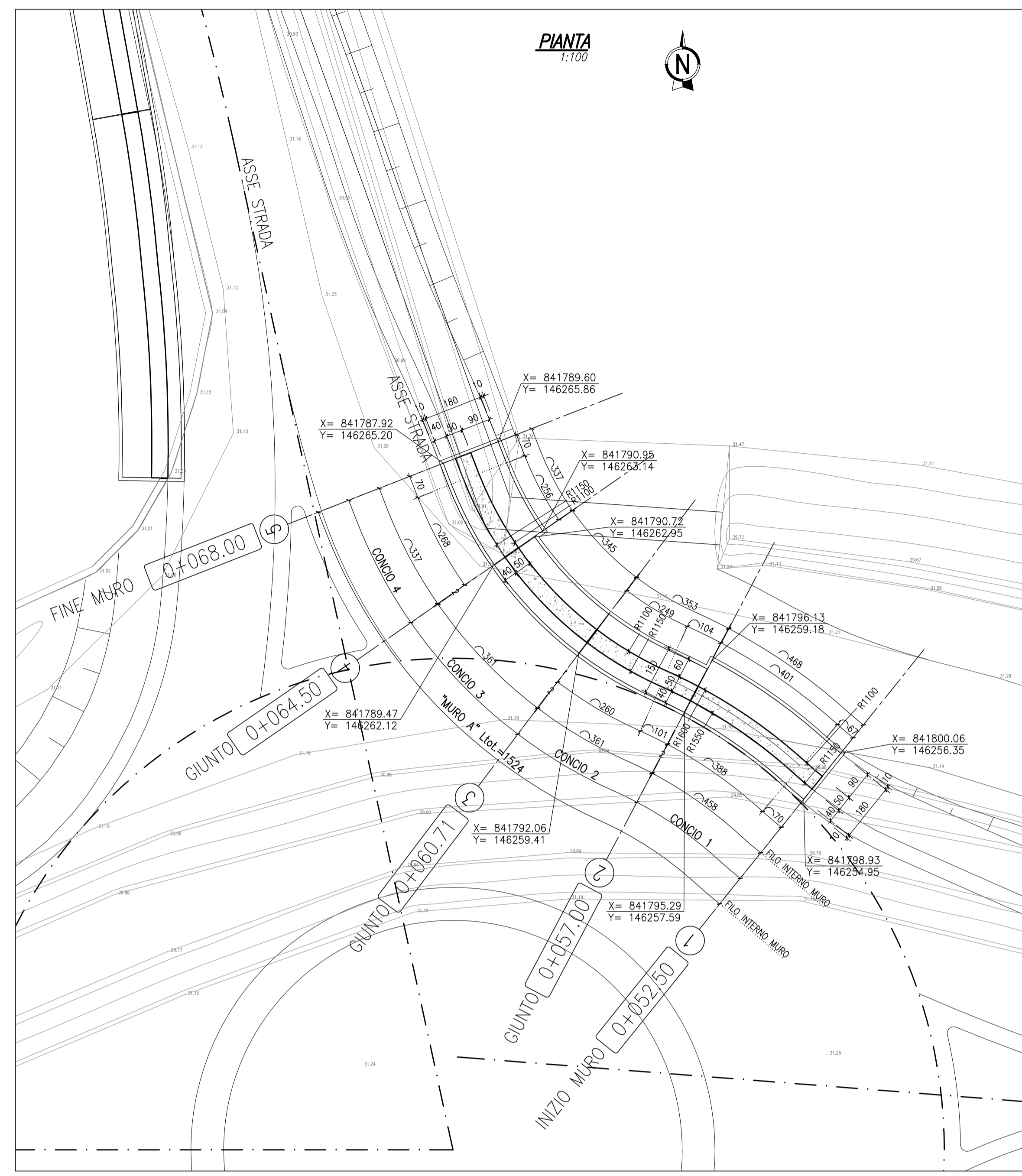
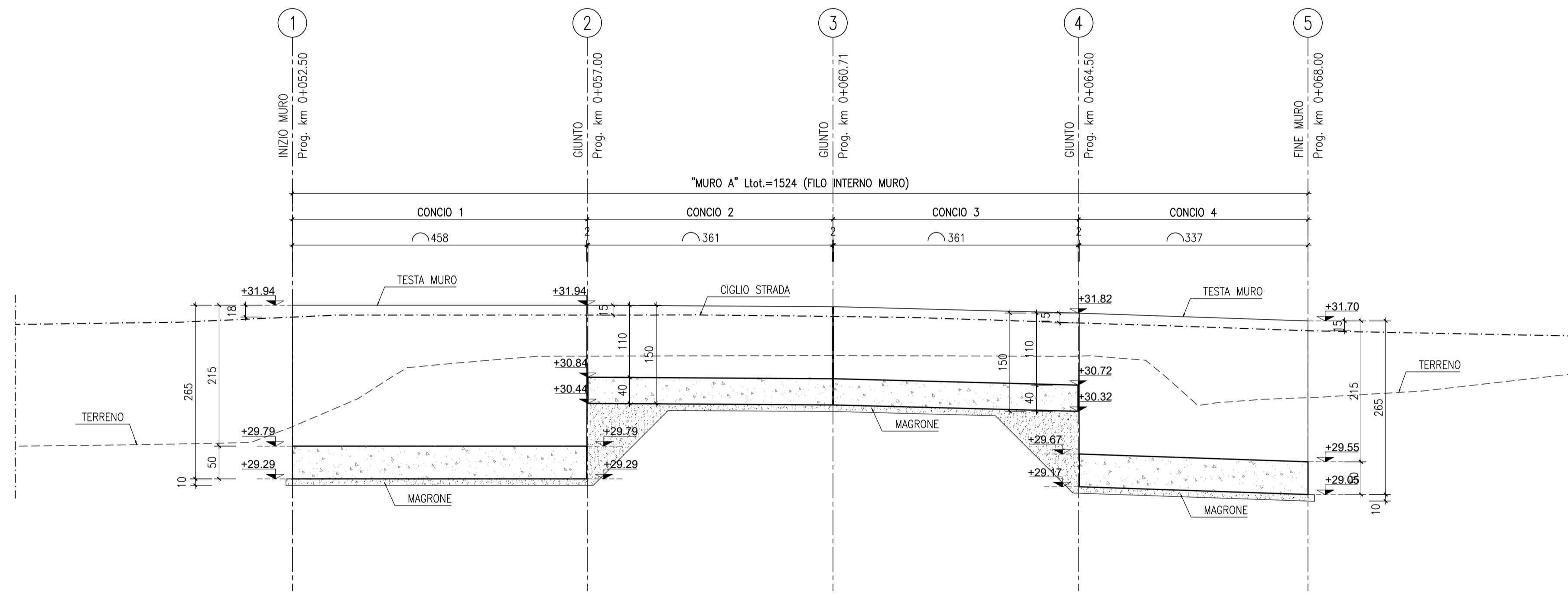
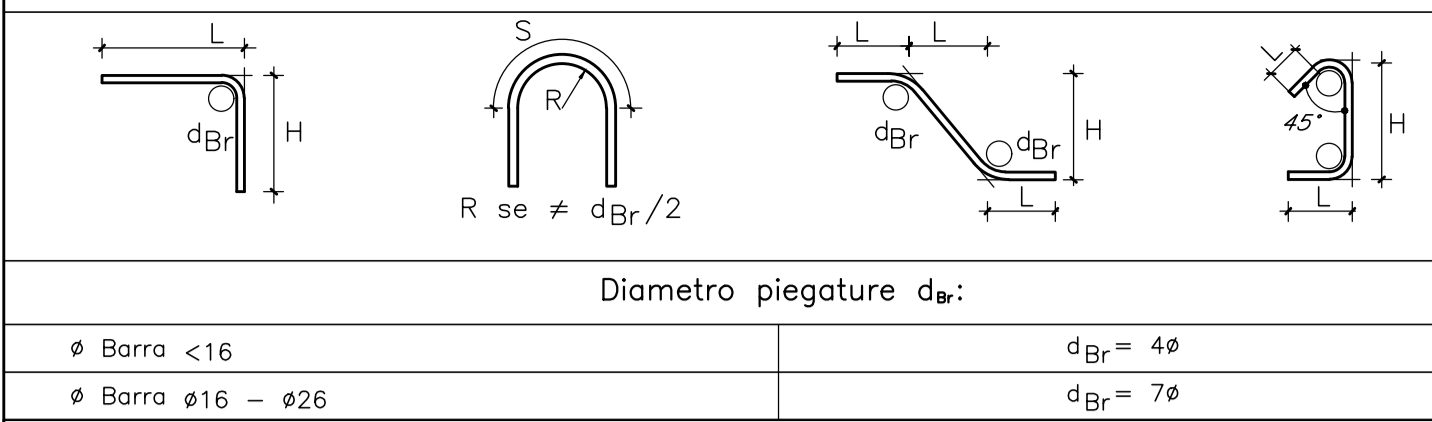


**PROFILO "MURO A"**  
1:50



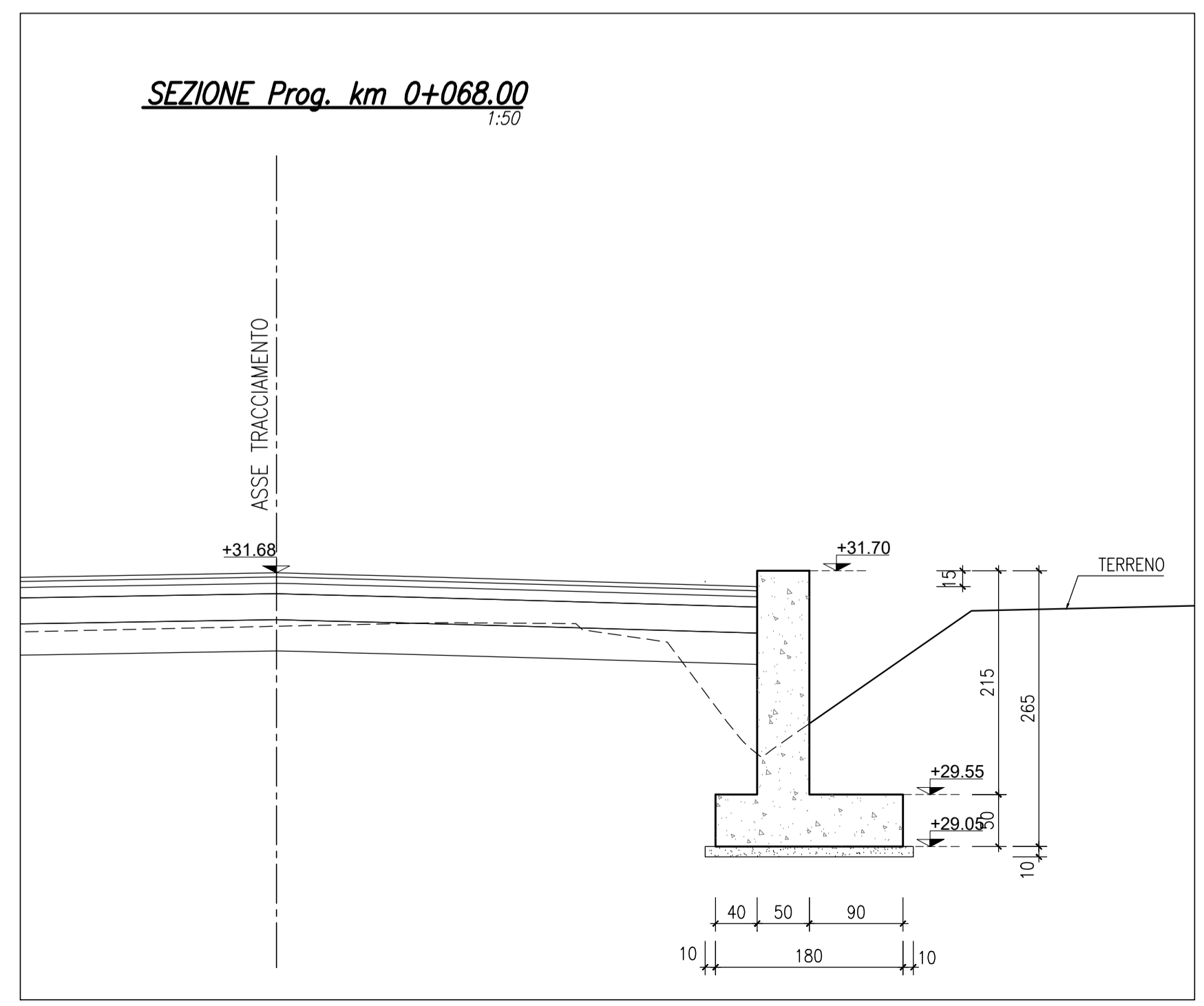
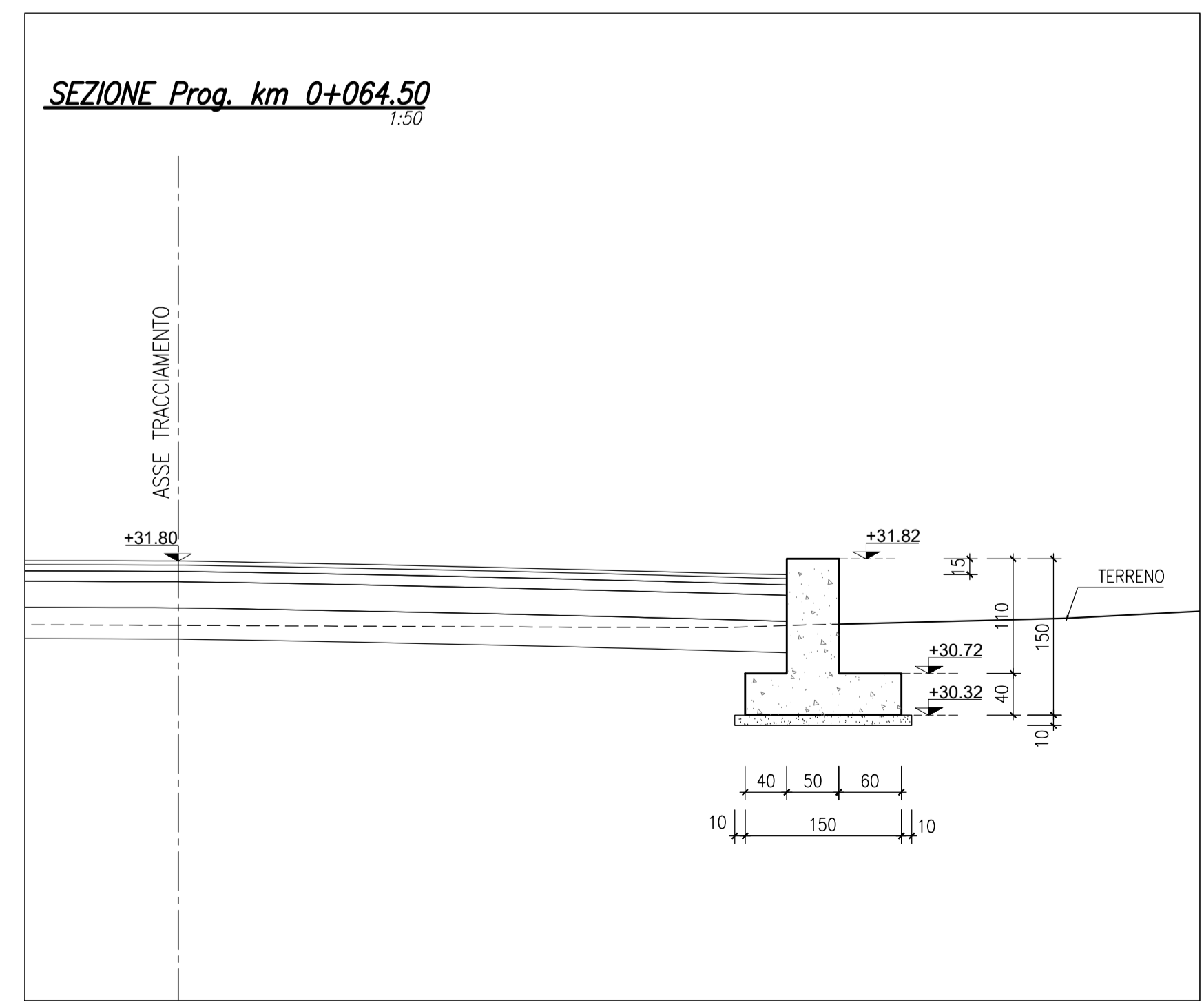
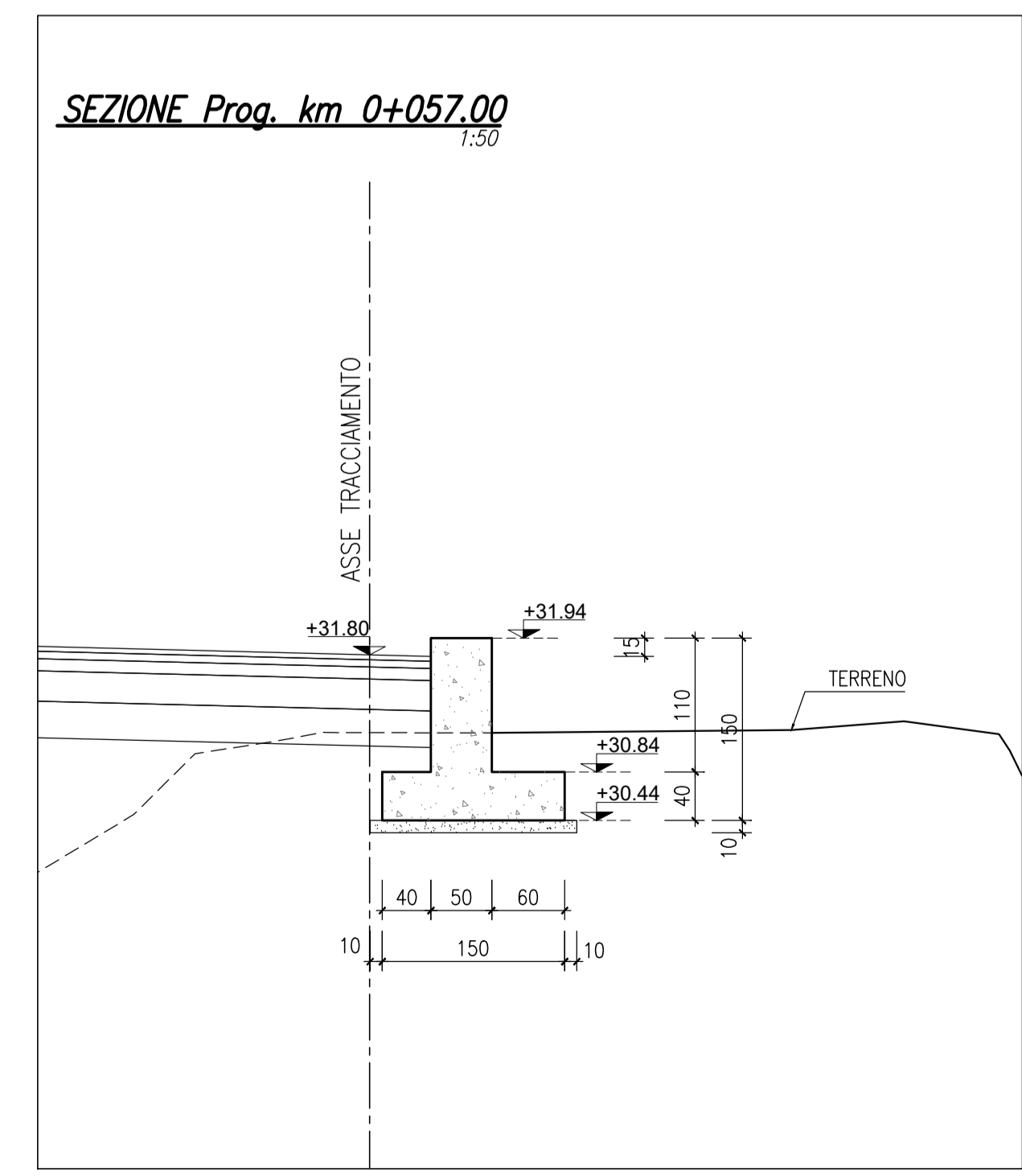
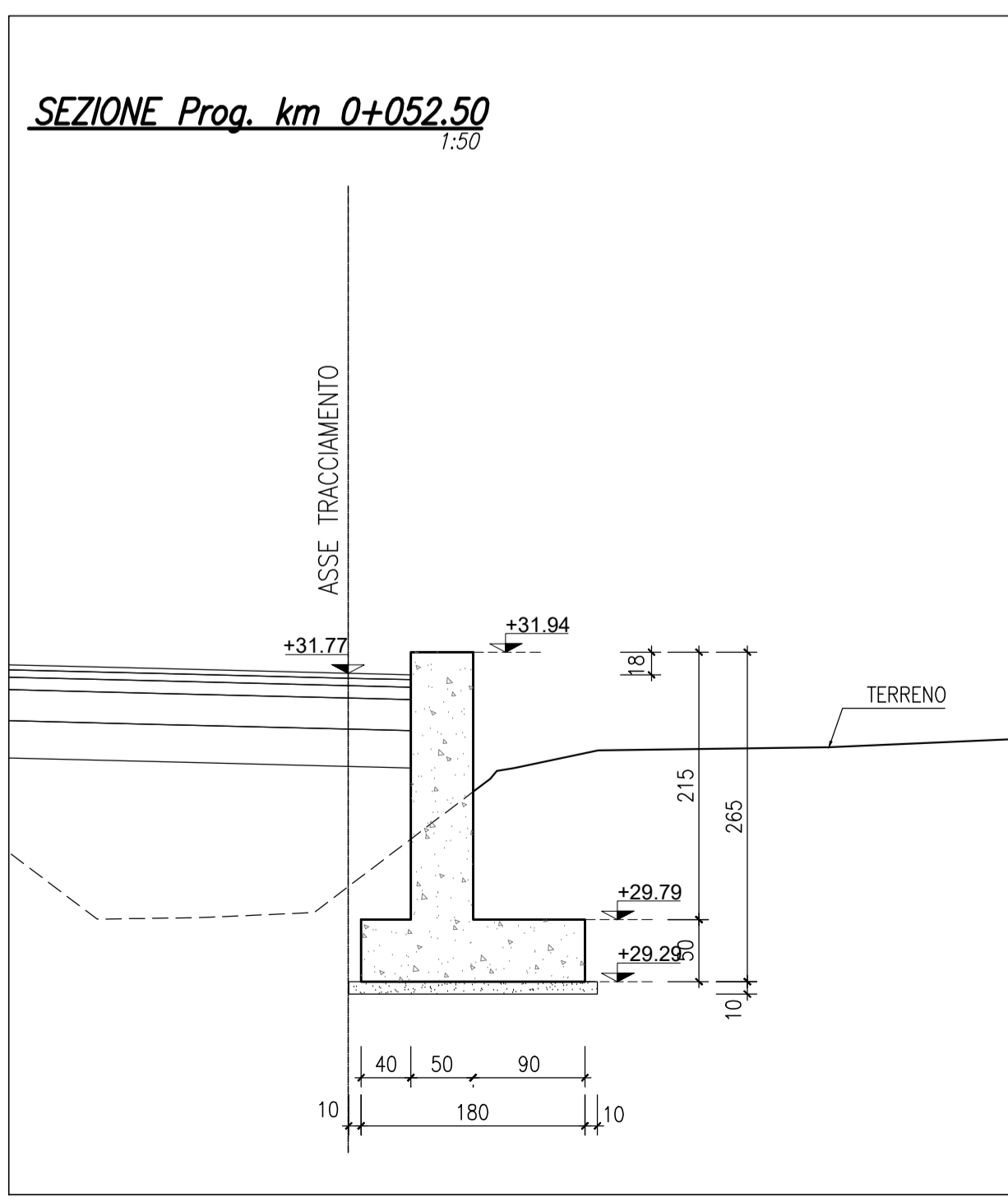
**MATERIALI PIEGATURE E COPRIFERRI**



Diametro piegature  $d_{br}$ :  
 Ø Barra < 16  $d_{br} = 4\phi$   
 Ø Barra #16 - #26  $d_{br} = 7\phi$

**GETTI IN OPERA**

- CALCESTRUZZO MAGRO E GETTO DI LIVELLAMENTO**
  - CLASSE DI RESISTENZA MINIMA C12/15
  - TIPO CEMENTO CEM I-V
  - CLASSE DI ESPOSIZIONE AMBIENTALE : X0
- CALCESTRUZZO FONDAZIONE PILE e SPALLE**
  - CLASSE DI RESISTENZA MINIMA C25/30
  - TIPO CEMENTO CEM III-V
  - RAPPORTO A/C :  $\leq 0.60$
  - CLASSE MINIMA DI CONSISTENZA : S4
  - CLASSE DI ESPOSIZIONE AMBIENTALE : XC2
  - COPRIFERRO = 50 mm
  - DIAMETRO MASSIMO INERTI : 25 mm
- CALCESTRUZZO ELEVAZIONE PILE (COMPRESO PULVINI e BAGGIOLI)**
- SPALLE E STRUTTURE SCATOLARI**
  - CLASSE DI RESISTENZA MINIMA C32/40
  - TIPO CEMENTO CEM III-V
  - RAPPORTO A/C :  $\leq 0.50$
  - CLASSE MINIMA DI CONSISTENZA : S4-S5
  - CLASSE DI ESPOSIZIONE AMBIENTALE : XC4+XF1
  - COPRIFERRO = 45 mm
  - DIAMETRO MASSIMO INERTI : 25 mm
- CALCESTRUZZO PALI**
  - CLASSE DI RESISTENZA MINIMA C25/30
  - TIPO CEMENTO CEM III-V
  - RAPPORTO A/C :  $\leq 0.60$
  - CLASSE MINIMA DI CONSISTENZA : S4
  - CLASSE DI ESPOSIZIONE AMBIENTALE : XC2
  - COPRIFERRO PALI = 60 mm
  - DIAMETRO MASSIMO INERTI : 32 mm
- CALCESTRUZZO MURI SPALLE**
  - CLASSE DI RESISTENZA MINIMA C32/40
  - TIPO CEMENTO CEM III-V
  - RAPPORTO A/C :  $\leq 0.50$
  - CLASSE MINIMA DI CONSISTENZA : S4
  - CLASSE DI ESPOSIZIONE AMBIENTALE : XC2 (FONDAZIONE) - XC4 (ELEVAZIONE)
  - COPRIFERRO = 50 mm
  - DIAMETRO MASSIMO INERTI : 30 mm (FONDAZIONE) - 25mm (ELEVAZIONE)
- ACCIAIO ORDINARIO PER CALCESTRUZZO ARMATO**  
 IN BARRE E RETI ELETTROSALDATE  
 B450C saldabile che presenta le seguenti caratteristiche :
  - Tensione di snervamento caratteristico  $f_{yk} \geq 450$  N/mm<sup>2</sup>
  - Tensione caratteristica a rottura  $f_{tk} \geq 540$  N/mm<sup>2</sup>
  - $1.15 \leq f_{tk}/f_{yk} < 1.35$



**COMMITTENTE:**

**ALTA Sorveglianza:**

**GENERAL CONTRACTOR:**

**INFRASTRUTTURE FERROVIARIE STRATEGICHE DEFINITE DALLA LEGGE OBIETTIVO N. 443/01**  
**LINEA A.V. /A.C. TORINO-VENEZIA Tratta VERONA-PADOVA**  
**Lotto funzionale Verona-Bivio Vicenza**  
**PROGETTO ESECUTIVO**  
 IV - CAVALCAFERROVIA  
 IV07 - CAVALCAFERROVIA AL km 27+676.51  
 11 - VIABILITÀ NORD - ROTATORIA NORD  
 MURO IN DESTRA tra pk 0+052.50 e pk 0+068.00 - PIANTE E SEZIONI - CARPENTERIA

PROGETTISTA INTERIORE Ing. Paolo CARMONA Data: 02/09/19	GENERAL CONTRACTOR Consorzio Iricav Due Ing. Paolo CARMONA Data:	DIRETTORE LAVORI Ing. Luca SANDOLI	SCALA : VARIE
COMMESSA 1117	LOTTO 12	FASE E	TIPO DOC. P2
OPERA/DISCIPLINA 110710	PROGR. 001	REV. A	FOGLIO 11

**PROGETTAZIONE :**

Rev.	Descrizione	Redatto	Data	Verificato	Data	Approvato	Data	IL PROGETTISTA
A	EMISSIONE	Paolo C.	02/09/19	Luca S.	02/09/19	Luca S.	02/09/19	Giuseppefabrizio Coppa
B								
C								

CG: 6377957CD1    CUP: J41E9100000009    File: 1110710702000001.DWG  
 Progetto cofinanziato dalla Unione Europea    Cod. origine: CODEL

Scopo di plan: TUTTI I DIRITTI DEL PRESENTE DOCUMENTO SONO RISERVATI. LA PRODUZIONE ANCHE PARZIALE È VIETATA