

COMUNE CASTIGLIONE

- LEGENDA**
- Fasi di lavorazione (cantiere temporaneo)
 - Opera realizzata
 - Viabilità durante la fase di lavorazione
 - New jersey in polietilene zavorrati
 - Linea attuale acque veronesi acquedotto
 - Linea attuale AGSM illuminazione pubblica
 - Linea attuale Gasdotto
 - Linea attuale ossigenodotto

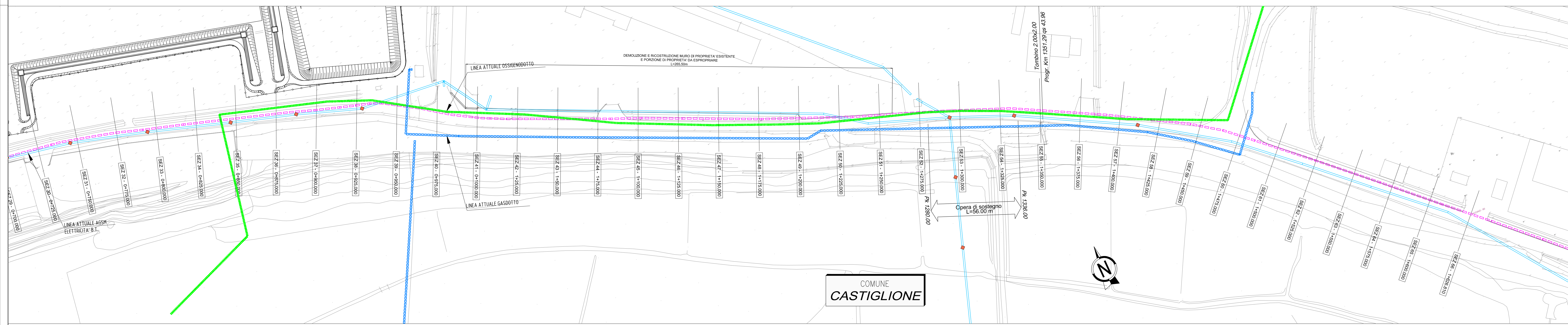
FASE 1:
 Area di cantiere sul lato Nord della viabilità. Delimitazione dell'area di cantiere con New Jersey monofilare sormontato con rete di protezione, da inizio a fine intervento. Scotico e Bonifica dell'area interessata, preparazione del cassonetto della pavimentazione e stesa del pacchetto a meno dello strato di usura. I flussi di traffico si svolgono a corsie ridotte con segnalamento di divieto di sorpasso sulla sede attuale.

FASE 2:
 Area di cantiere centrale. Delimitazione dell'area di cantiere sui due lati con New Jersey monofilare sormontato con rete di protezione, da inizio a fine intervento. Demolizione degli strati bituminosi della pavimentazione esistente e stesa dei nuovi strati bituminosi e nuove pendenze trasversali a meno dello strato di usura. I flussi di traffico si svolgono a corsie separate nei due sensi. La corsia nord sulla sede realizzata in fase 1 e la corsia sud sulla sede esistente, corsie a larghezza ridotta.

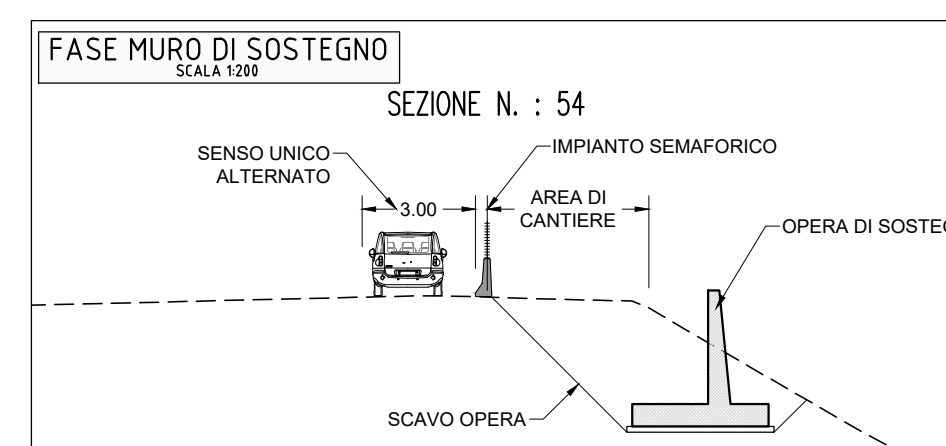
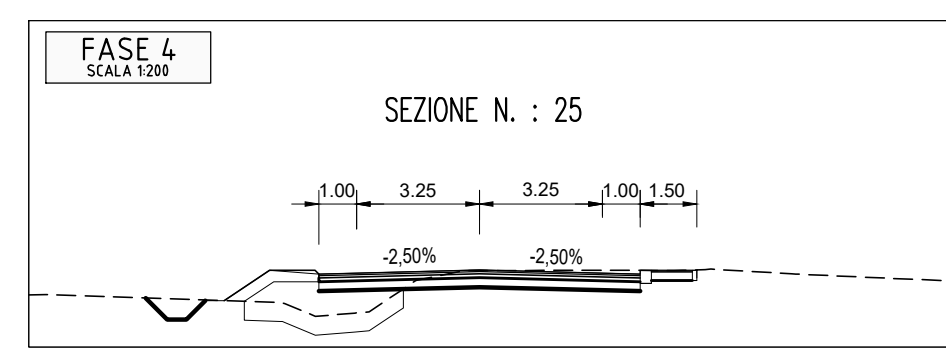
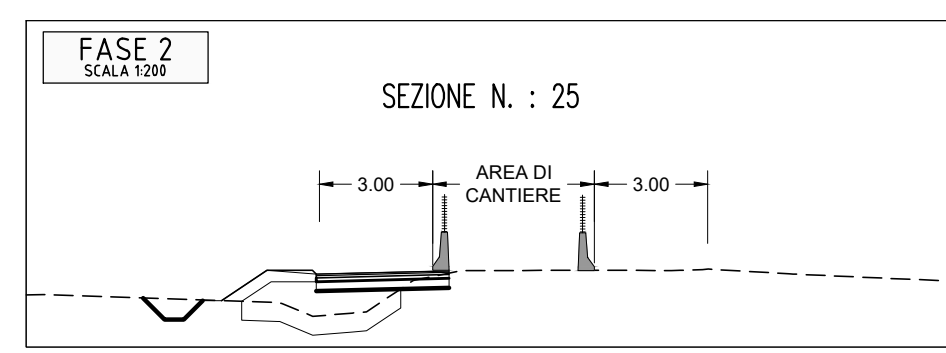
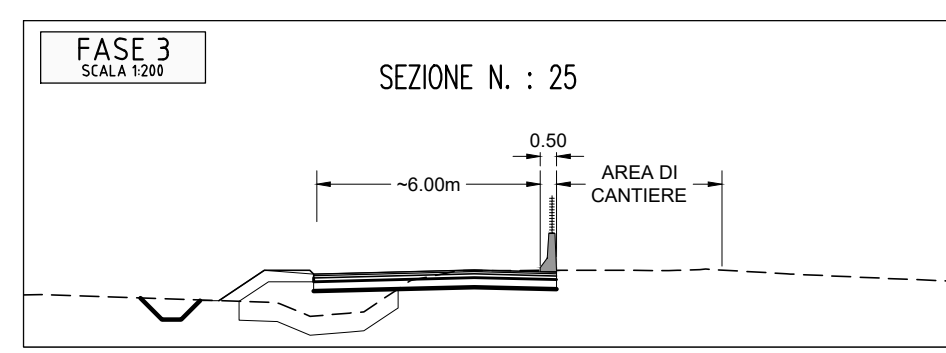
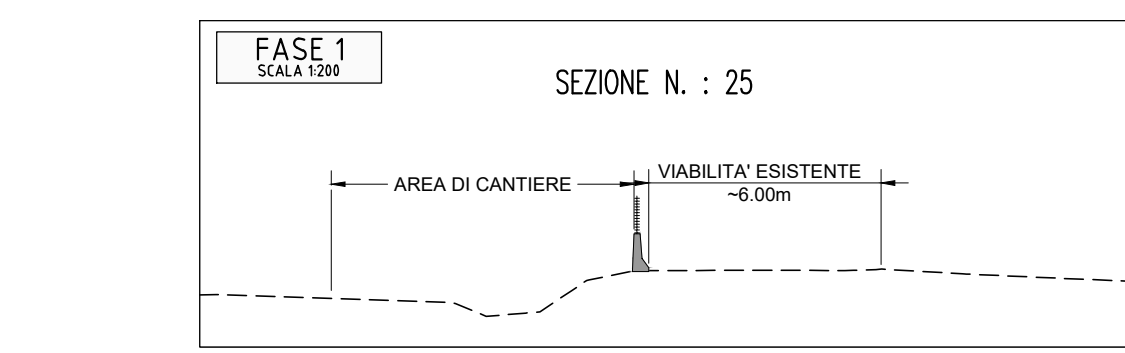
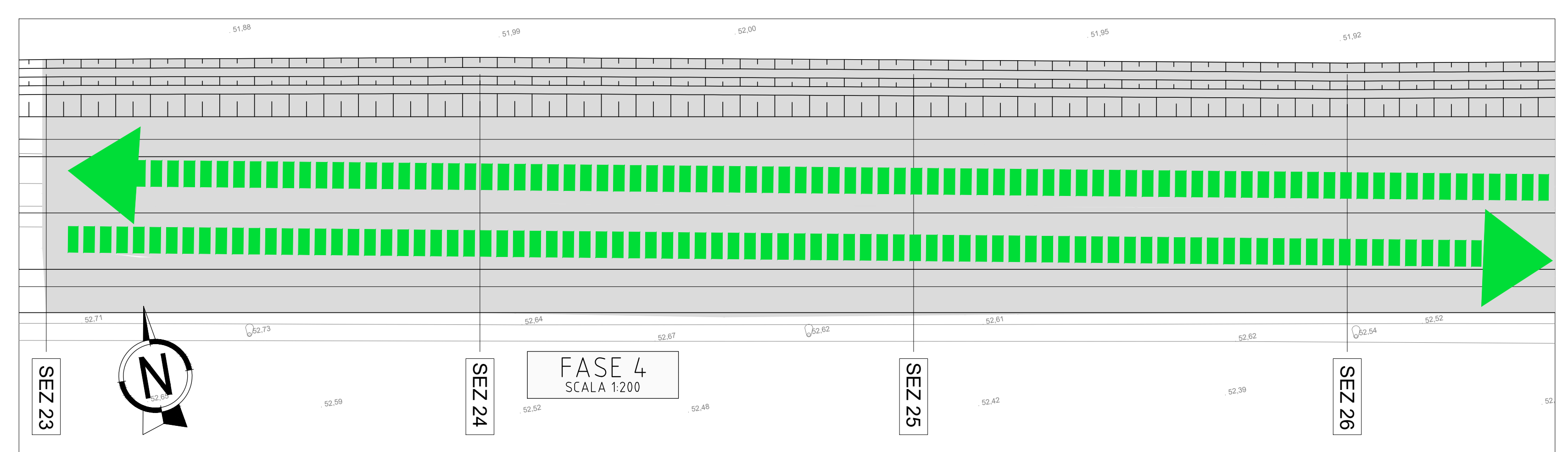
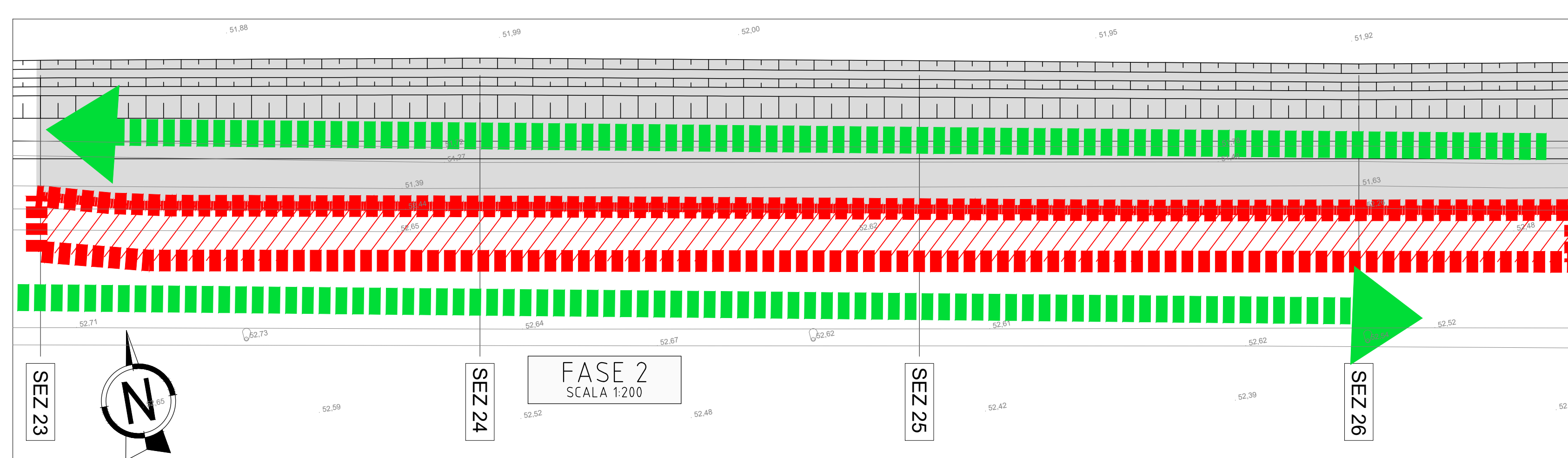
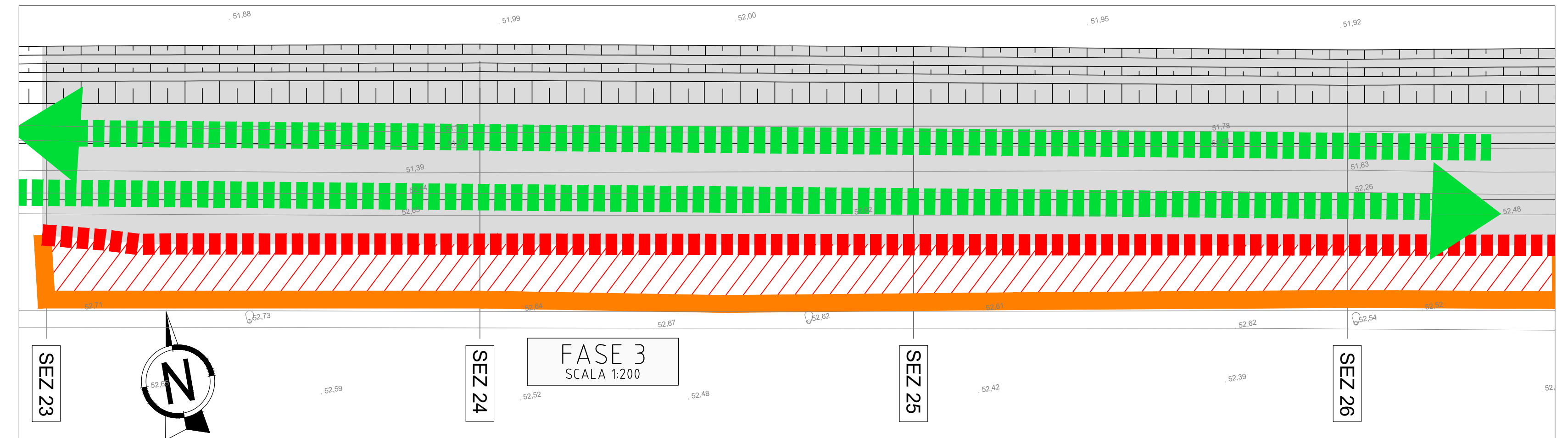
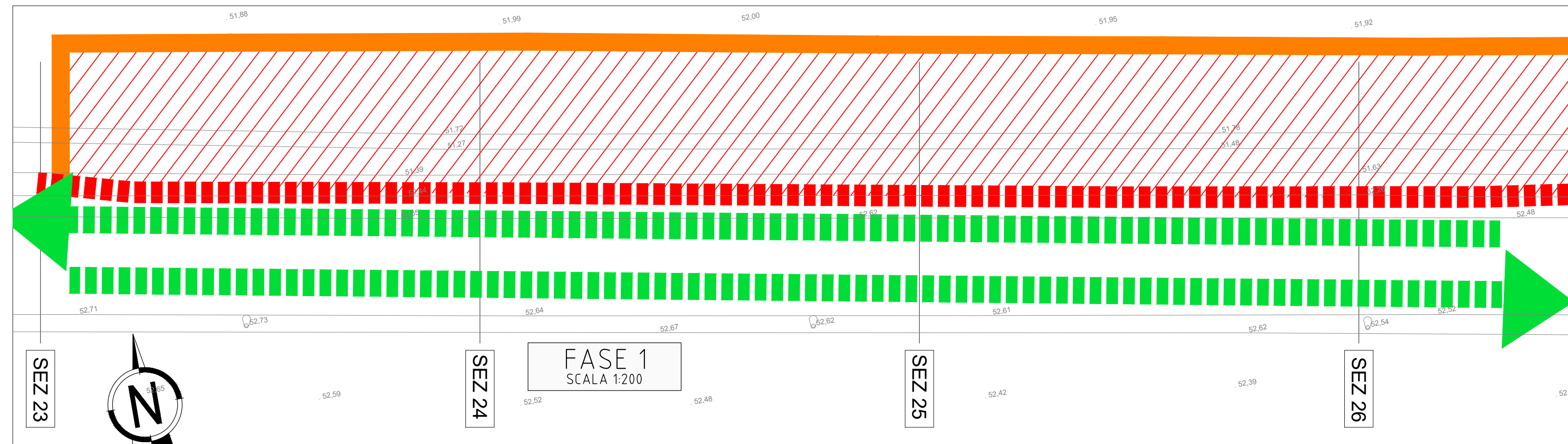
FASE 3:
 Area di cantiere sulla attuale corsia sud. Delimitazione dell'area di cantiere con New Jersey monofilare sormontato con rete di protezione, da inizio a fine intervento. Demolizione degli strati bituminosi della pavimentazione esistente, riposizionamento dei sottoservizi interferenti e stesa dei nuovi strati bituminosi con nuove pendenze trasversali a meno dello strato di usura. I flussi di traffico si svolgono sul tratto di pavimentazione realizzato nelle fasi precedenti a corsie ridotte, con indicazioni di divieto di sorpasso.

FASE 4:
 Stesa dello strato di usura parzializzando il traffico su metà della carreggiata. Delimitazione dall'area di lavoro con coni di segnaletica bianco/rosso. Ultimazione dei lavori con segnaletica orizzontale e verticale.

NOTA:
 Durante la fase di realizzazione dell'opera di sostegno tra km 1+280 e 1+336 lato dx, verrà utilizzato un impianto semaforico per garantire il senso unico di marcia alternato.



COMUNE CASTIGLIONE



COMMITTENTE: **ALTA SORVEGLIANZA:**

GENERAL CONTRACTOR:

INFRASTRUTTURE FERROVIARIE STRATEGICHE DEFINITE DALLA LEGGE OBIETTIVO N. 443/01
LINEA A.V. /A.C. TORINO-VENEZIA Tratta VERONA-PADOVA
Lotto funzionale Verona-Bivio Vicenza
PROGETTO ESECUTIVO
 NV5 - NUOVA VIABILITA' INTERFERENZE VIARIE
 NV55 - ALLARGAMENTO VIA PONTARA SANDRI TRATTO VERONA

GENERAL CONTRACTOR **DIRETTORE LAVORI** **SCALA 1:1000**

Consorzio Irico-IV Due
 Ing. Luca MANGIOLI

COMMESSA	LOTTO	FASE	ENTE	TIPO DOC.	OPERA/DISCIPLINA	PROG.	REV.	FOGLIO
IN117	12	E	IPZ	DOC.	NV55/010	01	A	1

Progettazione:

Rev. Descrizione Redatto Data Verificato Data Approvato Data

INSEDE

IL PROGETTISTA

06.837797901 CUP: J11E19100000009 File: 11120200000001.dwg Cod. origine: 1000

Progetto cofinanziato dalle Unioni Europee

TUTTI I DIRITTI DEL PRESENTE DOCUMENTO SONO RISERVATI ALLA PRODUZIONE ANCHE PARZIALE E VIETATA.