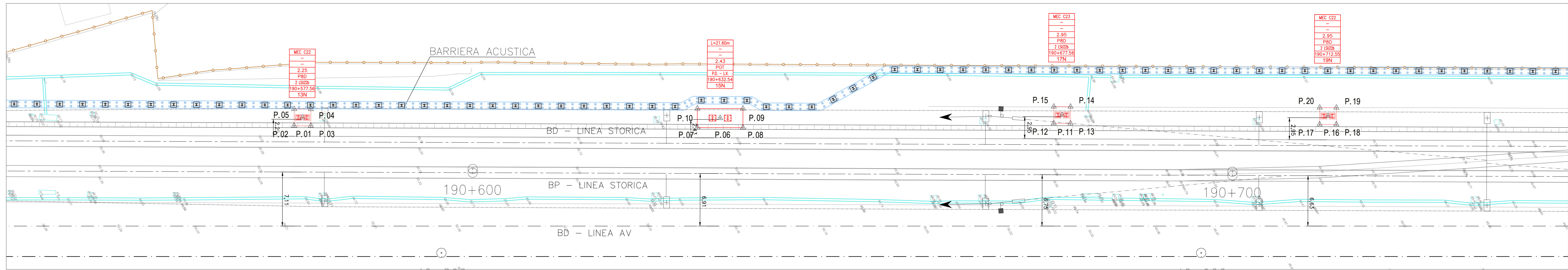
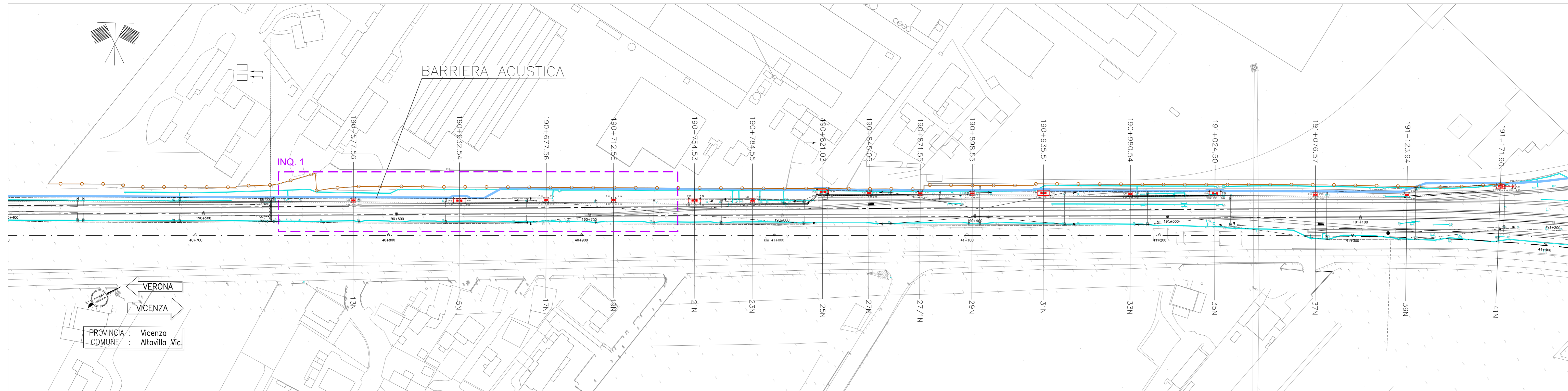


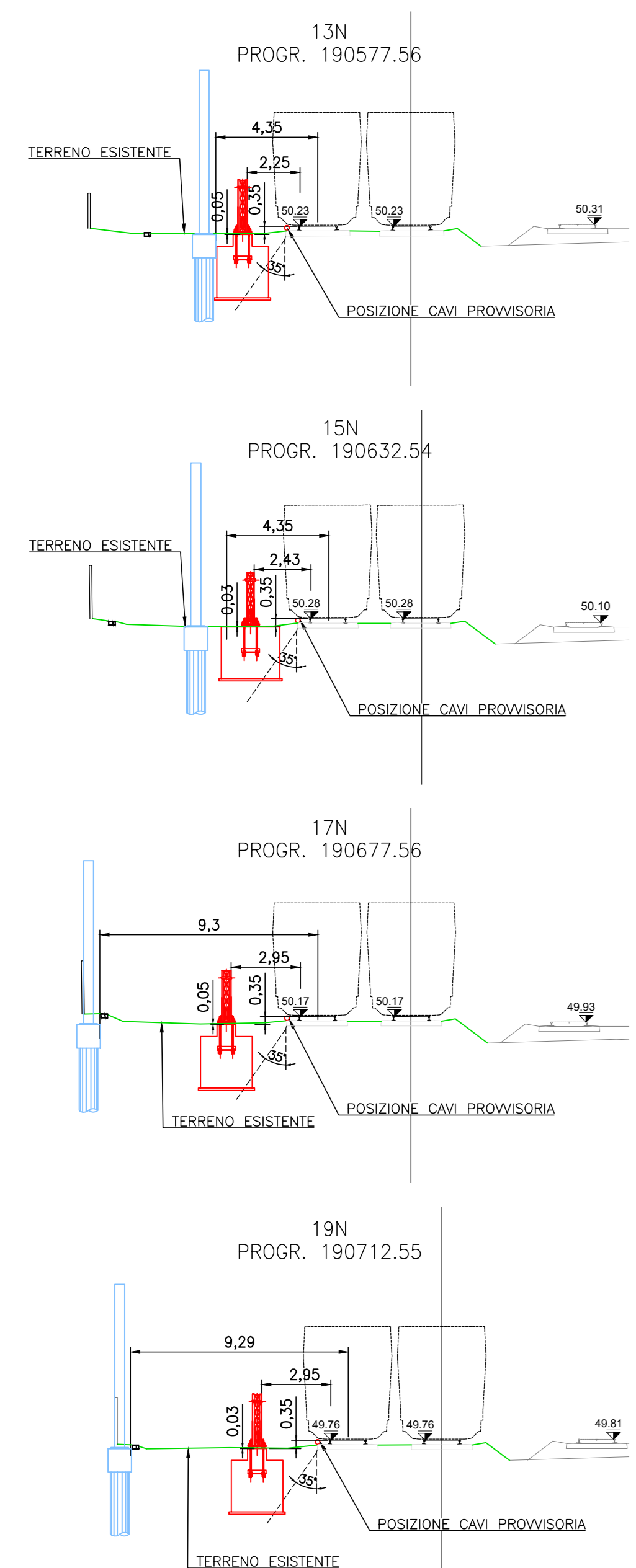
PLANIMETRIA TRACCIAMENTO - INQ.1 - scala 1:200



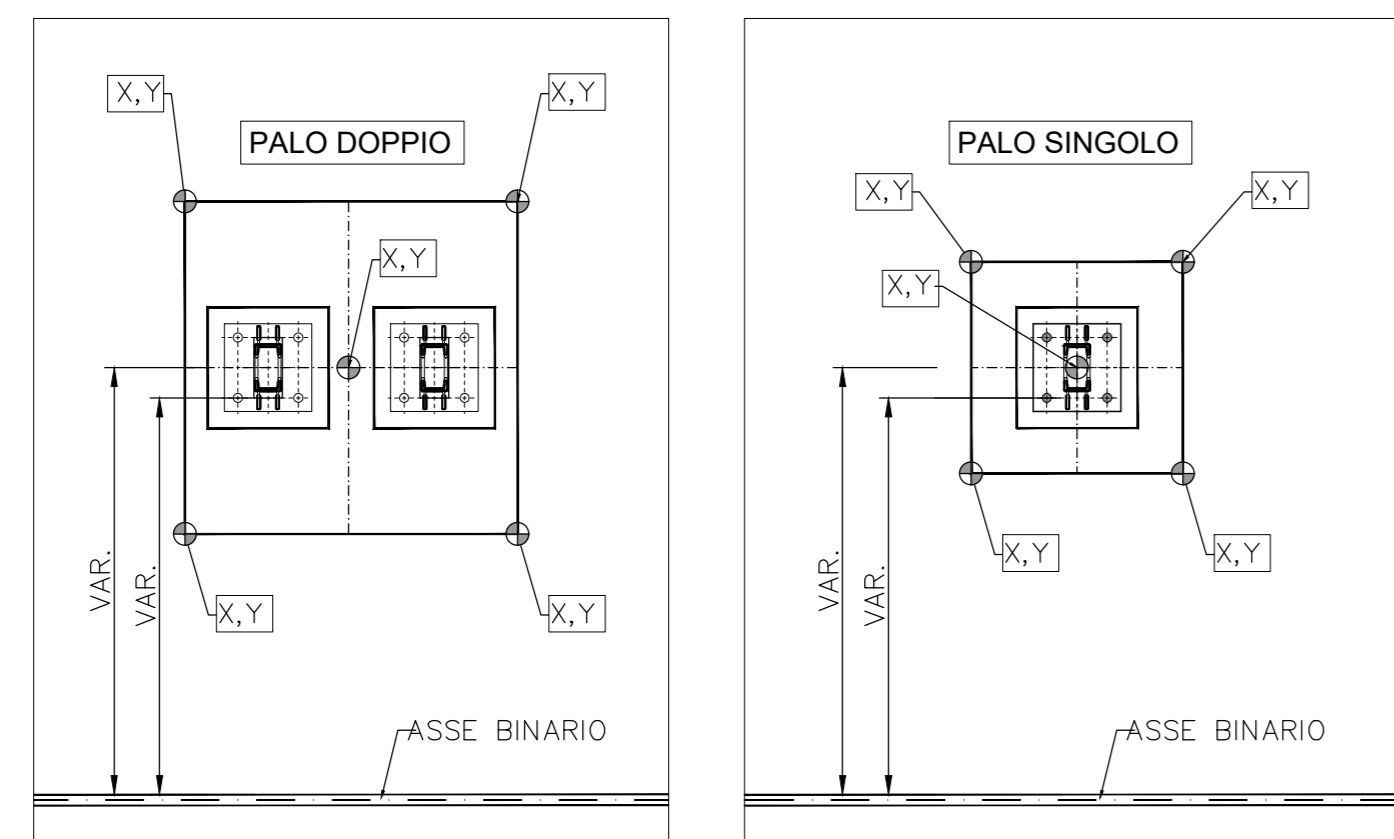
PLANIMETRIA INQUADRAMENTO - scala 1:1000



SEZIONI TRASVERSALI - scala 1:200



COORDINATE CENTRO PIASTRA



NOTE:
 - LA POSIZIONE DELLA T.E. E' INDICATIVA E DOVRA' ESSERE CONFERMATO DAL CONSORZIO SATURNO
 - IN PROSSIMITA' DEI PALI IL TERRENO DEVE ESSERE ADEGUATO GARANTENDO UN BAGGIOLO FUORI TERRA DI 5-10 CM MAX
 - PER IL POSIZIONAMENTO DELLE PIASTRE BISOGNA VERIFICARE IN CAMPO LA CORRETTEZZA DELLA DR

TABELLA DI TRACCIAMENTO PALI		
PUNTO	Coord. X	Coord. Y
P 1	849869.798	156104.370
P 2	849870.228	156102.875
P 3	849871.283	156104.799
P 4	849869.368	156105.865
P 5	849868.303	156103.940
P 6	849896.302	156152.537
P 7	849895.949	156149.306
P 8	849898.844	156154.581
P 9	849898.655	156155.787
P 10	849893.759	156150.512
P 11	849917.600	156192.200
P 12	849918.030	156190.705
P 13	849919.095	156192.629
P 14	849917.170	156193.695
P 15	849916.105	156191.770
P 16	849934.547	156222.820
P 17	849934.977	156221.325
P 18	849936.042	156223.250
P 19	849934.117	156224.315
P 20	849933.052	156222.390
P 21	849954.926	156259.520
P 22	849954.573	156256.289
P 23	849957.468	156261.544
P 24	849955.279	156262.751
P 25	849952.383	156257.496
P 26	849969.429	156285.801
P 27	849969.858	156284.306
P 28	849970.924	156286.231
P 29	849968.999	156287.296
P 30	849967.933	156285.371
P 31	849982.910	156320.032
P 32	849982.557	156316.801
P 33	849985.453	156322.056
P 34	849983.263	156323.262
P 35	849980.367	156318.007
P 36	849995.099	156340.736
P 37	849995.529	156339.241
P 38	849996.594	156341.166
P 39	849994.669	156342.231
P 40	849993.604	156340.306
P 41	850007.930	156363.921
P 42	850008.359	156362.426
P 43	850009.425	156364.350
P 44	850007.500	156365.416
P 45	850006.435	156363.491
P 46	850020.987	156387.551
P 47	850021.417	156386.056
P 48	850022.482	156387.981
P 49	850020.557	156389.046
P 50	850019.492	156387.121
P 51	850038.608	156420.043
P 52	850038.255	156416.812
P 53	850041.151	156422.068
P 54	850038.961	156423.274
P 55	850036.066	156418.019
P 56	850060.632	156459.324
P 57	850061.061	156457.829
P 58	850062.127	156459.754
P 59	850060.202	156460.819
P 60	850059.136	156458.894
P 61	850081.543	156497.995
P 62	850081.190	156494.765
P 63	850084.085	156500.020
P 64	850081.896	156501.226
P 65	850079.000	156495.971
P 66	850107.142	156543.334
P 67	850107.572	156541.839
P 68	850108.637	156543.764
P 69	850106.712	156544.829
P 70	850105.647	156542.904
P 71	850130.110	156584.888
P 72	850130.592	156583.409
P 73	850131.590	156585.369
P 74	850128.681	156586.383
P 75	850128.631	156584.406
P 76	850149.560	156629.517
P 77	850149.416	156627.263
P 78	850151.497	156630.679
P 79	850149.703	156631.772
P 80	850147.622	156628.356
P 81	850152.801	156635.387
P 82	850153.285	156634.504
P 83	850154.009	156635.818
P 84	850152.520	156636.638
P 85	850151.796	156635.325

COMMITTENTE: **RFI** RETE FERROVIARIA ITALIANA GRUPPO FERROVIE DELLO STATO

ALTA SORVEGLIANZA: **ITALFERR** GRUPPO FERROVIE DELLO STATO

GENERAL CONTRACTOR: **ITICAV2**

INFRASTRUTTURE FERROVIARIE STRATEGICHE DEFINITE DALLA LEGGE OBIETTIVO N. 443/01
LINEA A.V. /A.C. TORINO-VENEZIA Tratto VERONA-PADOVA
Lotto funzionale Verona-Bivio Vicenza
PROGETTO ESECUTIVO

RILEVATI
 STAZIONE ALTAVILLA - FASE 1 - DA PK 40+535 A PK 43+290
 OPERE DI FINITURA
 PLANIMETRIA DI TRACCIAMENTO PALI - LATO VERONA - TAV.1

GENERAL CONTRACTOR: **ITICAV2** (Ing. Luca MANGOLDR)

CONSEGNA: **ITICAV2** (Ing. Paolo CARONIA)

COMPLESSA: **ITICAV2** (Ing. Paolo CARONIA)

LOTO: **ITICAV2** (Ing. Paolo CARONIA)

FASE: **ITICAV2** (Ing. Paolo CARONIA)

ENTE: **ITICAV2** (Ing. Paolo CARONIA)

TIPO DOC: **ITICAV2** (Ing. Paolo CARONIA)

OPERA/DISCIPLINA: **ITICAV2** (Ing. Paolo CARONIA)

PROG. REV. FORNITORE: **ITICAV2** (Ing. Paolo CARONIA)

SCALA: **ITICAV2** (Ing. Paolo CARONIA)

VISTO CONSORZIO **ITICAV2** (Ing. Paolo CARONIA)

Progettazione: **ITICAV2** (Ing. Paolo CARONIA)

Rev. Descrizione: **ITICAV2** (Ing. Paolo CARONIA)

Aut. Verificata: **ITICAV2** (Ing. Paolo CARONIA)

Data: **ITICAV2** (Ing. Paolo CARONIA)

Approvato: **ITICAV2** (Ing. Paolo CARONIA)

Data: **ITICAV2** (Ing. Paolo CARONIA)

Il PROGETTISTA: **ITICAV2** (Ing. Paolo CARONIA)

Cod. CUP: **ITICAV2** (Ing. Paolo CARONIA)

Cod. origine: **ITICAV2** (Ing. Paolo CARONIA)

Progetto cofinanziato dalla Unione Europea

TUTTI I DIRITTI DEL PRESENTE DOCUMENTO SONO RISERVATI. LA PRODUZIONE ANCHE PARZIALE E VIETATA