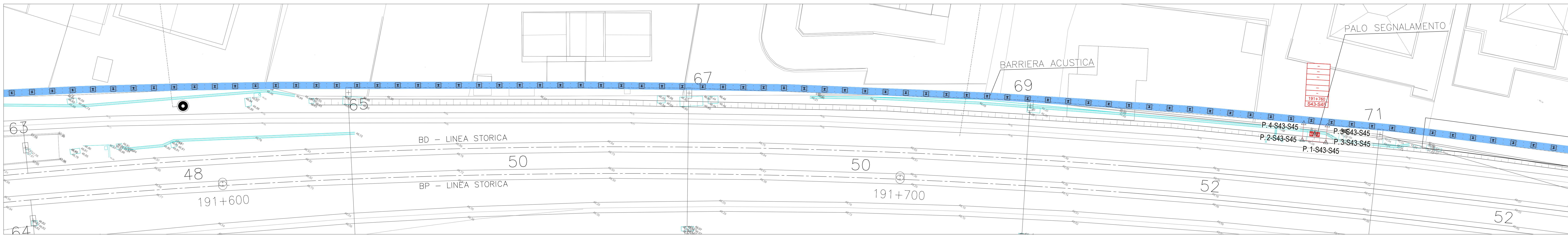
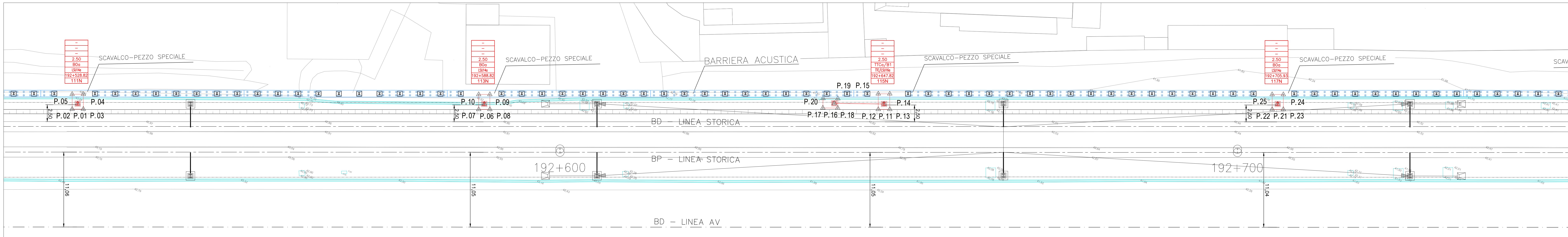


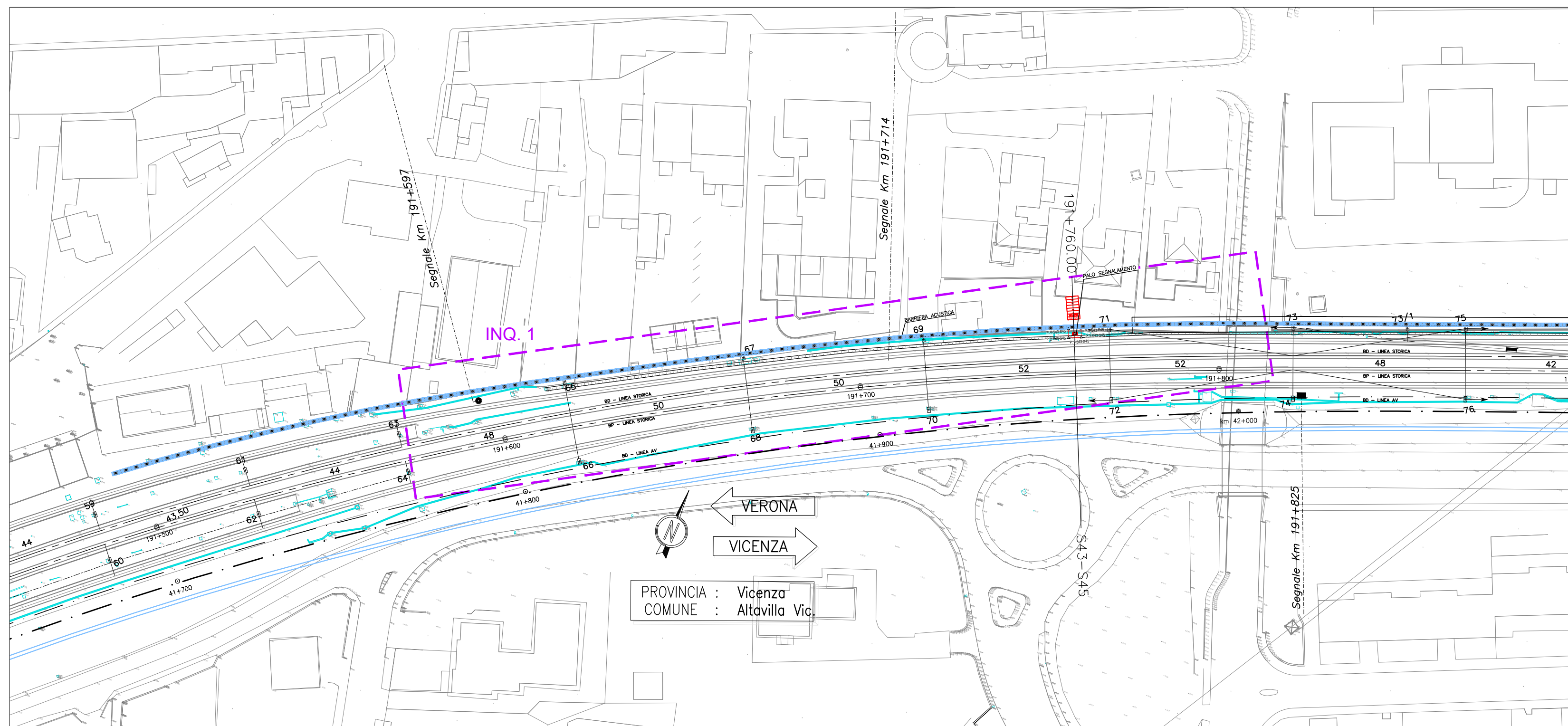
PLANIMETRIA TRACCIAMENTO - INQ.1 - scala 1:200



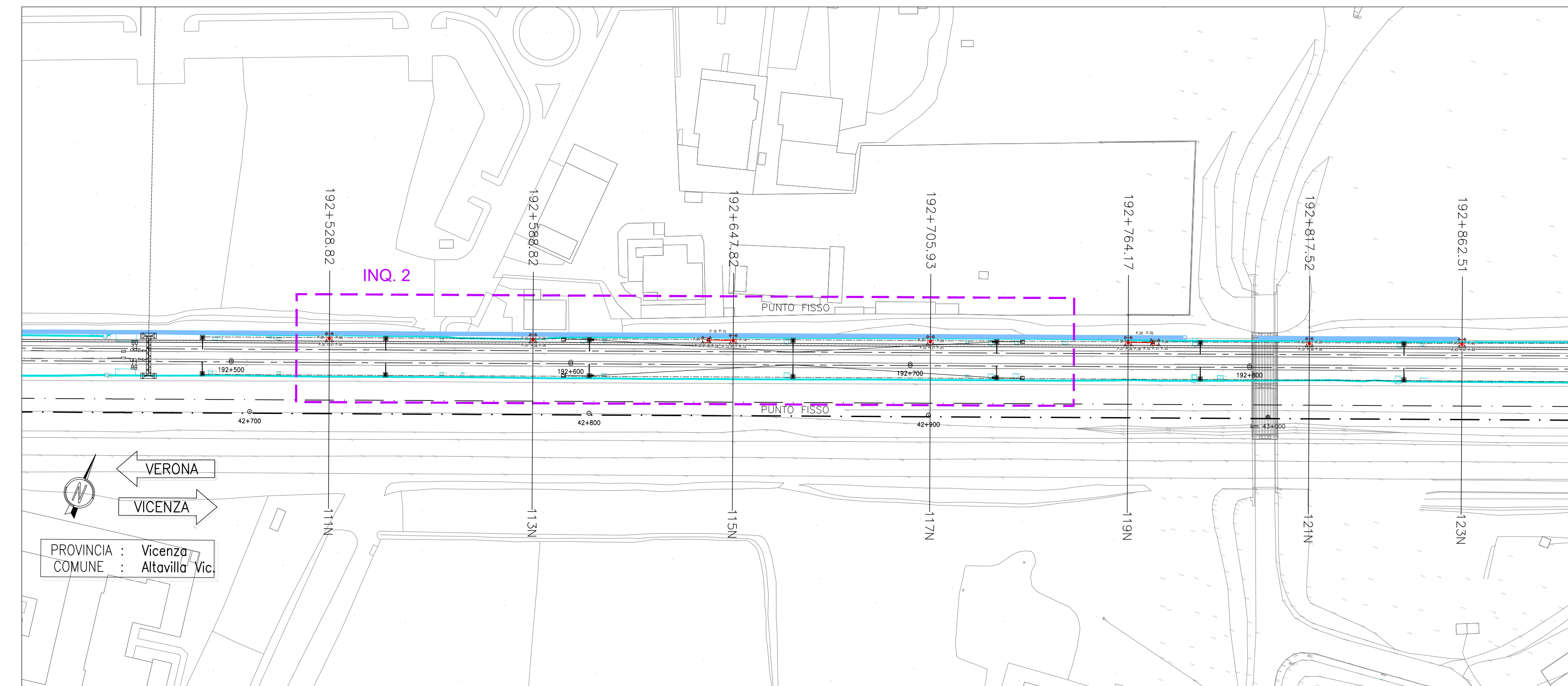
PLANIMETRIA TRACCIAMENTO - INQ.2 - scala 1:200



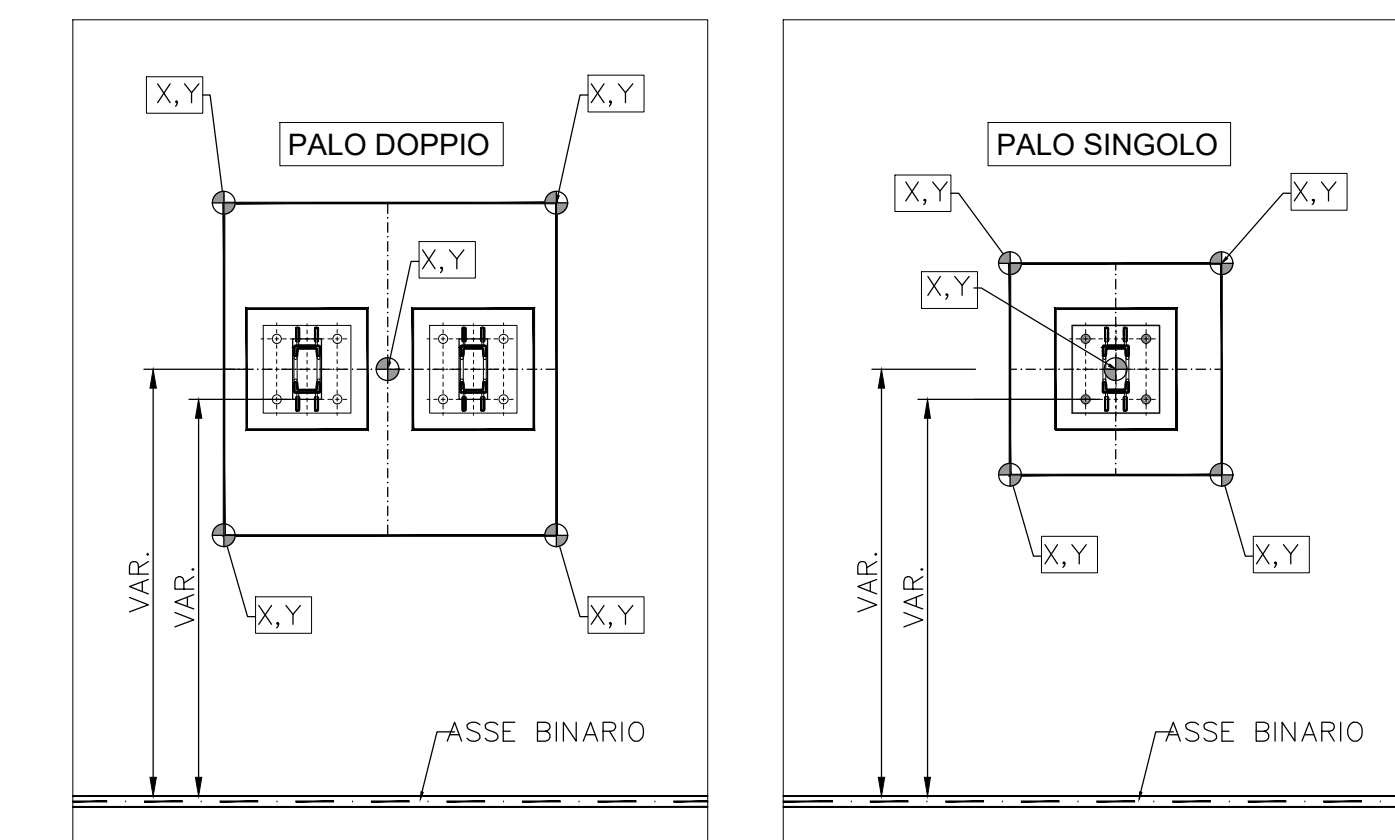
PLANIMETRIA INQUADRAMENTO - scala 1:1000



PLANIMETRIA INQUADRAMENTO - scala 1:1000



COORDINATE CENTRO PIASTRA

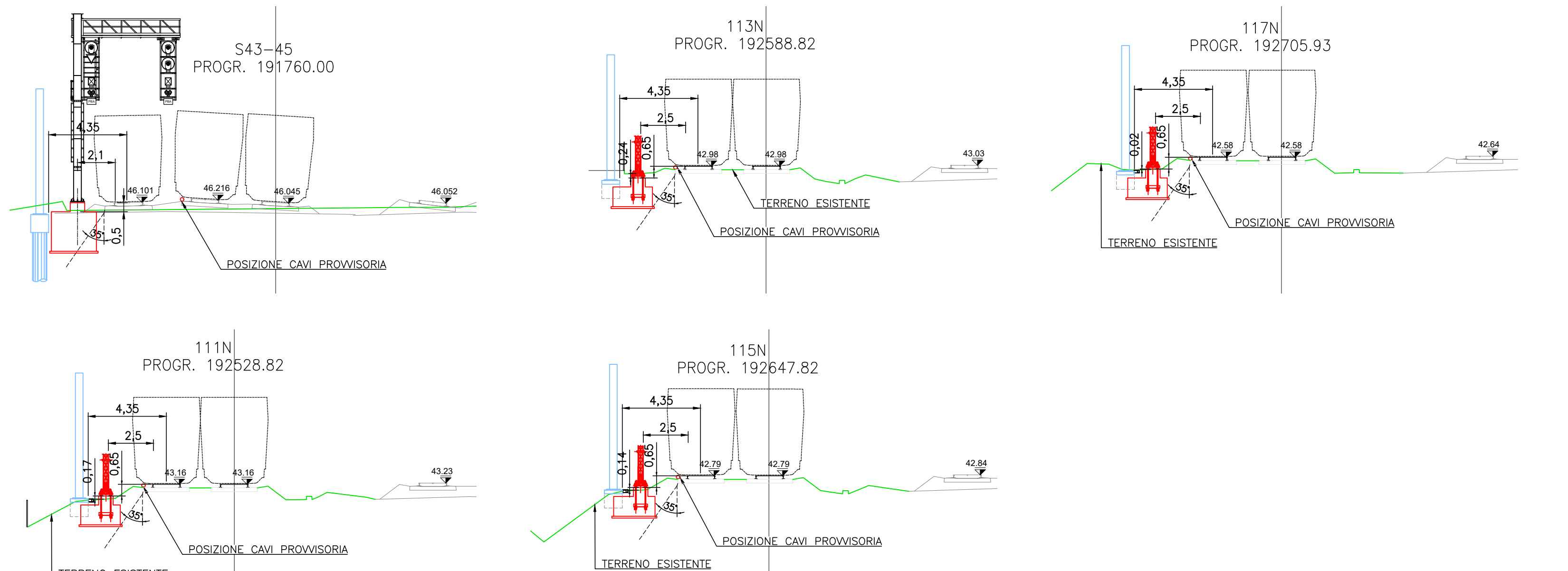


NOTE:  
 - LA POSIZIONE DELLA T.E. E' INDICATIVA E DOVRA' ESSERE CONFERMATO DAL CONSORZIO SATURNO  
 - IN PROSSIMITA' DEI PALI IL TERRENO DEVE ESSERE ADEGUATO GARANTENDO UN BAGGIOLO FUORI TERRA DI 5-10 CM MAX  
 - PER IL POSIZIONAMENTO DELLE PIASTRE BISOGNA VERIFICARE IN CAMPO LA CORRETTAZIONE DELLA DR

TABELLA DI TRACCIAMENTO PALI

PUNTO	Coord. X	Coord. Y
P.1	851300.588	157313.078
P.2	851300.136	157312.022
P.3	851301.658	157312.658
P.4	851300.809	157314.688
P.5	851299.287	157314.052
P.6	851255.957	157338.193
P.7	851355.506	157335.136
P.8	851357.027	157335.773
P.9	851358.178	157337.803
P.10	851354.658	157337.166
P.11	851410.300	157358.953
P.12	851409.915	157357.887
P.13	851411.483	157358.543
P.14	851410.596	157360.665
P.15	851409.027	157360.008
P.16	851403.570	157356.202
P.17	851402.292	157354.933
P.18	851404.332	157355.755
P.19	851403.809	157357.054
P.20	851401.769	157356.231
P.21	851464.003	157381.368
P.22	851463.551	157380.311
P.23	851465.073	157380.948
P.24	851464.224	157382.978
P.25	851462.702	157382.341
P.26	851517.734	157403.837
P.27	851517.258	157402.771
P.28	851518.827	157403.426
P.29	851517.940	157405.548
P.30	851516.371	157404.893
P.31	851524.519	157406.673
P.32	851524.291	157405.819
P.33	851526.321	157406.667
P.34	851525.781	157407.956
P.35	851523.751	157407.111
P.36	851568.945	157424.441
P.37	851566.493	157423.385
P.38	851568.015	157424.021
P.39	851567.166	157426.051
P.40	851565.644	157425.414
P.41	851608.450	157441.815
P.42	851607.997	157440.758
P.43	851609.520	157441.395
P.44	851608.671	157443.425
P.45	851607.149	157442.788
P.46	851654.995	157481.076
P.47	851652.705	157478.770
P.48	851658.245	157481.073
P.49	851657.286	157483.382
P.50	851651.745	157481.079
P.51	851707.512	157483.229
P.52	851707.059	157482.173
P.53	851708.581	157482.808
P.54	851707.733	157484.838
P.55	851706.210	157484.202
P.56	851710.279	157484.386
P.57	851709.827	157483.330
P.58	851711.349	157483.966
P.59	851710.500	157485.996
P.60	851708.978	157485.358
P.61	851762.861	157506.377
P.62	851762.409	157505.321
P.63	851763.931	157505.957
P.64	851763.082	157507.987
P.65	851761.560	157507.351
P.66	851765.629	157507.535
P.67	851765.176	157506.478
P.68	851768.698	157507.115
P.69	851765.850	157509.145
P.70	851764.327	157508.508
P.71	851821.084	157530.475
P.72	851818.773	157528.168
P.73	851824.314	157530.472
P.74	851823.354	157532.780
P.75	851817.814	157530.477
P.1-S43-S45	850590.020	157019.005
P.2-S43-S45	850588.888	157017.308
P.3-S43-S45	850592.051	157018.805
P.3-S43-S45	850590.982	157021.064
P.4-S43-S45	850587.819	157019.567

SEZIONI TRASVERSALI - scala 1:200



**COMMITTENTE:** RETE FERROVIARIA ITALIANA GRUPPO FERROVIE DELLO STATO

**ALTA SUPERVIGILANZA:** GRUPPO FERROVIE DELLO STATO

**GENERAL CONTRACTOR:** IRICAV2

**INFRASTRUTTURE FERROVIARIE STRATEGICHE DEFINITE DALLA LEGGE OBIETTIVO N. 443/01**  
**LINEA A.V./A.C. TORINO-VENEZIA Tratta VERONA-PADOVA**  
**Lotto funzionale Verona-Bivio Vicenza**  
**PROGETTO ESECUTIVO**

RILEVATI  
 STAZIONE ALTAVILLA - FASE 1 - DA PK 40+535 A PK 43+290  
 OPERE DI FINITURA

PLANIMETRIA DI TRACCIAMENTO PALI - LATO VICENZA - TAV.1

PROGETTAZIONE	VERIFICA	APPROVAZIONE	REVISIONE
IRICAV2	IRICAV2	IRICAV2	IRICAV2

Progettazione: IRICAV2  
 Direzione Lavori: IRICAV2  
 Scala: Varie

Rev. Descrizione  
 A. B. C.

CS. 037373701 CUP. J41E1000000000

TUTTI I DIRITTI DEL PRESENTE DOCUMENTO SONO RISERVATI. LA PRODUZIONE ANCHE PARZIALE E' VIETATA.