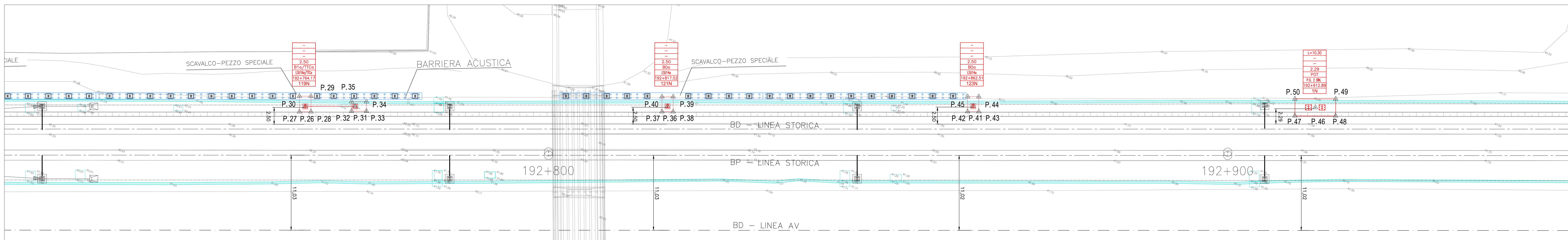
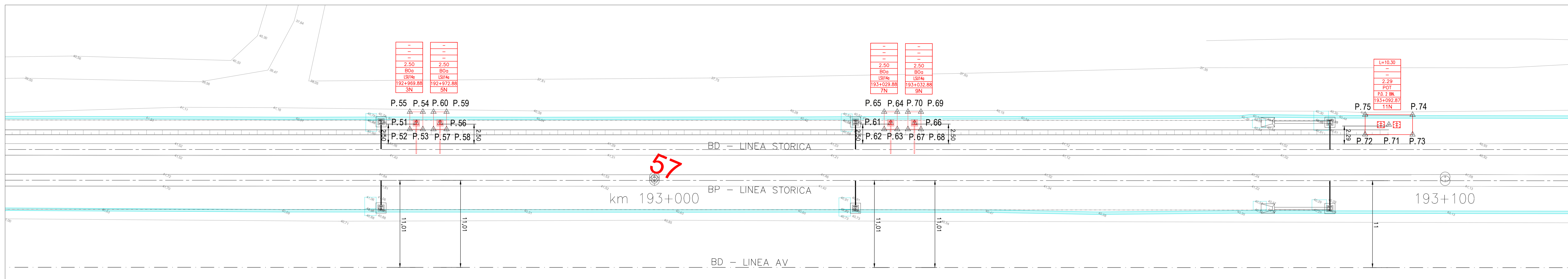


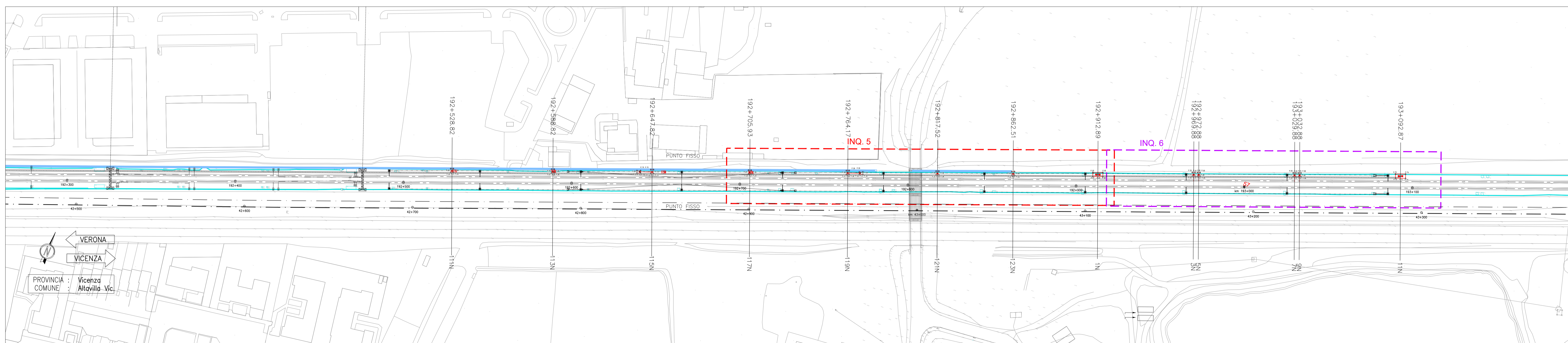
PLANIMETRIA TRACCIAMENTO - INQ.3 - scala 1:200



PLANIMETRIA TRACCIAMENTO - INQ.4 - scala 1:200



PLANIMETRIA INQUADRAMENTO - scala 1:1000



SEZIONI TRASVERSALI - scala 1:200

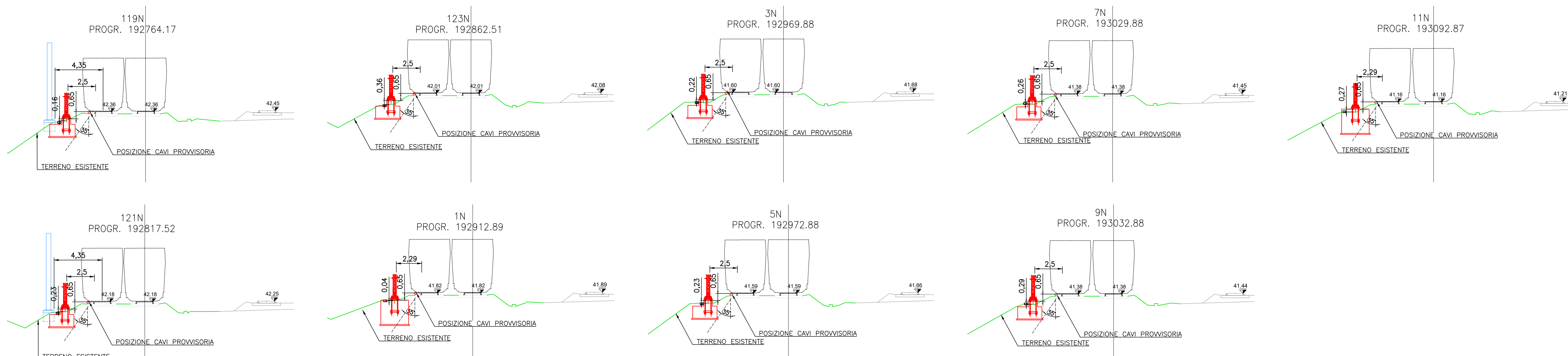
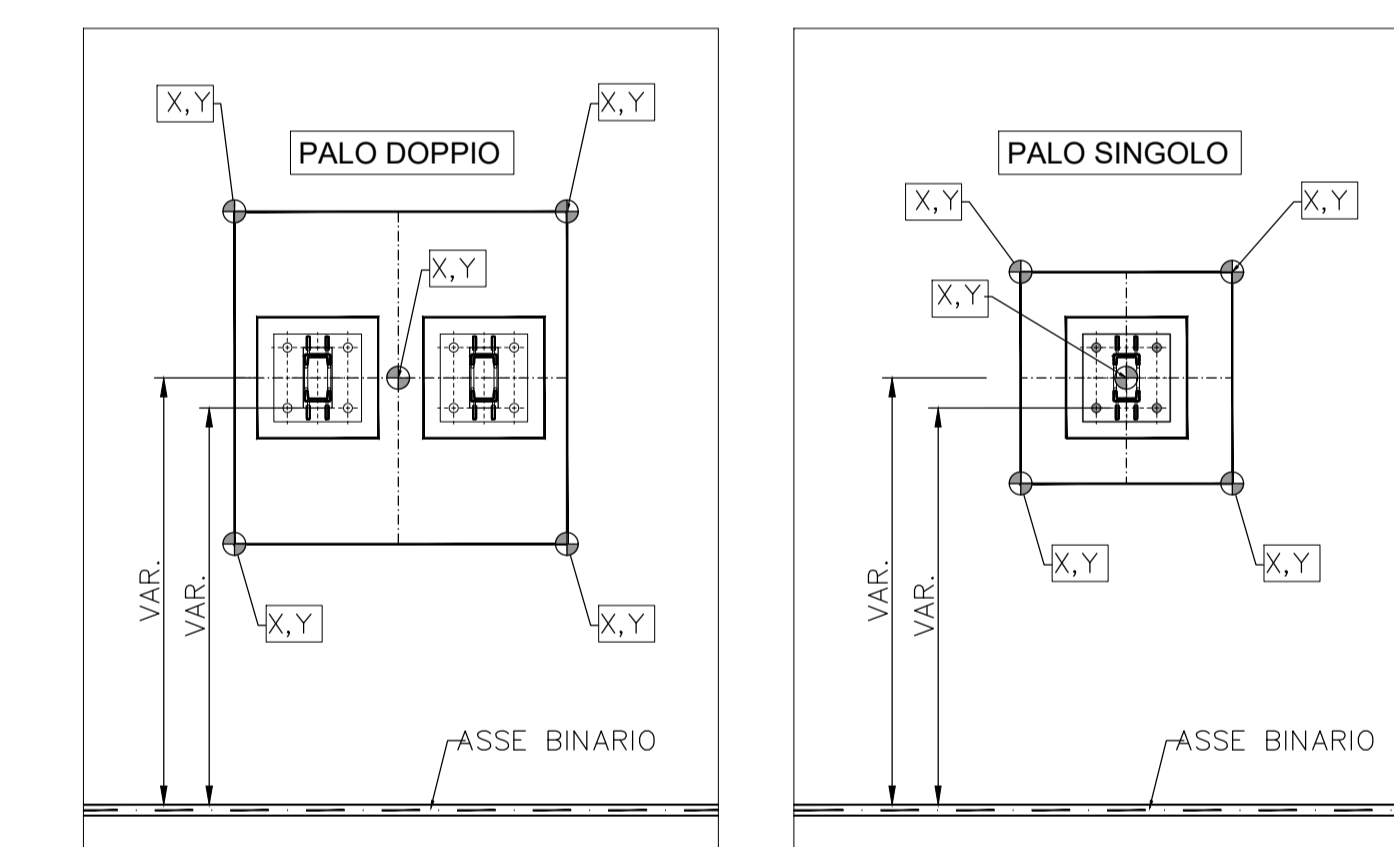


TABELLA DI TRACCIAMENTO PALI		
PUNTO	Coord. X	Coord. Y
P 1	851300.588	157313.076
P 2	851300.136	157312.023
P 3	851301.658	157312.656
P 4	851300.809	157314.688
P 5	851299.287	157314.052
P 6	851355.957	157336.193
P 7	851355.505	157335.136
P 8	851357.027	157335.773
P 9	851356.178	157337.803
P 10	851354.656	157337.166
P 11	851410.390	157358.953
P 12	851409.919	157357.887
P 13	851411.483	157358.545
P 14	851410.596	157360.665
P 15	851409.027	157360.008
P 16	851403.570	157356.202
P 17	851402.292	157354.933
P 18	851404.332	157355.755
P 19	851403.809	157357.054
P 20	851401.769	157356.231
P 21	851464.003	157381.368
P 22	851463.551	157380.311
P 23	851465.073	157380.948
P 24	851464.224	157382.076
P 25	851462.702	157382.341
P 26	851517.734	157403.837
P 27	851517.258	157402.771
P 28	851518.827	157403.426
P 29	851517.940	157405.548
P 30	851516.371	157404.803
P 31	851524.519	157406.673
P 32	851524.291	157405.816
P 33	851526.321	157406.667
P 34	851525.781	157407.956
P 35	851523.751	157407.111
P 36	851566.845	157424.441
P 37	851566.493	157423.385
P 38	851568.015	157424.021
P 39	851567.166	157426.051
P 40	851565.644	157425.414
P 41	851608.450	157441.815
P 42	851607.897	157440.756
P 43	851609.520	157441.395
P 44	851608.671	157443.425
P 45	851607.149	157442.788
P 46	851654.995	157461.076
P 47	851652.705	157458.376
P 48	851658.245	157461.073
P 49	851657.286	157463.382
P 50	851651.745	157461.076
P 51	851707.512	157483.228
P 52	851707.059	157482.173
P 53	851708.581	157482.806
P 54	851707.733	157484.838
P 55	851706.210	157484.202
P 56	851710.279	157484.386
P 57	851709.827	157483.330
P 58	851711.349	157483.966
P 59	851710.500	157485.906
P 60	851708.978	157485.356
P 61	851762.861	157506.377
P 62	851762.408	157505.321
P 63	851763.931	157505.957
P 64	851763.082	157507.987
P 65	851761.560	157507.351
P 66	851765.629	157507.535
P 67	851765.176	157506.476
P 68	851766.698	157507.115
P 69	851765.850	157509.145
P 70	851764.327	157508.506
P 71	851821.064	157530.075
P 72	851818.773	157528.166
P 73	851824.314	157530.472
P 74	851823.354	157532.780
P 75	851817.814	157530.477
P 1-3-4-S-45	850590.020	157019.005
P 2-3-4-S-45	850588.888	157017.308
P 3-3-4-S-45	850592.051	157018.805
P 3-3-4-S-45	850590.982	157021.064
P 4-3-4-S-45	850587.819	157019.567

COORDINATE CENTRO PIASTRA



NOTE:
 - LA POSIZIONE DELLA T.E. E' INDICATIVA E DOVRA' ESSERE CONFERMATA DAL CONSORZIO SATURNO
 - IN PROSSIMITA' DEI PALI IL TERRENO DEVE ESSERE ADEGUATO GARANTENDO UN BAGGIOLO FUORI TERRA DI 5-10 CM MAX
 - PER IL POSIZIONAMENTO DELLE PASTIRE BISOGLIA VERIFICARE IN CAMPO LA CORRETTEZZA DELLA DR

COMMITTENTE: **SRFI** RETE FERROVIARIA ITALIANA GRUPPO FERROVIE DELLO STATO

ALTA Sorveglianza: **ITALFERR** GRUPPO FERROVIE DELLO STATO

GENERAL CONTRACTOR: **ITICAV2**

INFRASTRUTTURE FERROVIARIE STRATEGICHE DEFINITE DALLA LEGGE OBIETTIVO N. 443/01
LINEA A.V. /A.C. TORINO-VENEZIA Tratta VERONA-PADOVA
Lotto funzionale Verona-Bivio Vicenza
PROGETTO ESECUTIVO

RILEVATI
 STAZIONE ALTAVILLA - FASE 1 - DA PK 40+535 A PK 43+290
 OPERE DI FINITURA
 PLANIMETRIA DI TRACCIAMENTO PALI - LATO VICENZA - TAV2

GENERAL CONTRACTOR: **Iticav Due** (Ing. Luca BONDOLFI)
 DIRETTORE LAVORI: **Iticav Due**
 SCALA: **Varie**

PROGETTAZIONE: **ITICAV2**

Rev.	Descrizione	Autore	Data	Verificato	Data	Approvato	Data
A	BRESCHE
B
C

Cod. origine: **037792001** CUP: **A15E100000009**