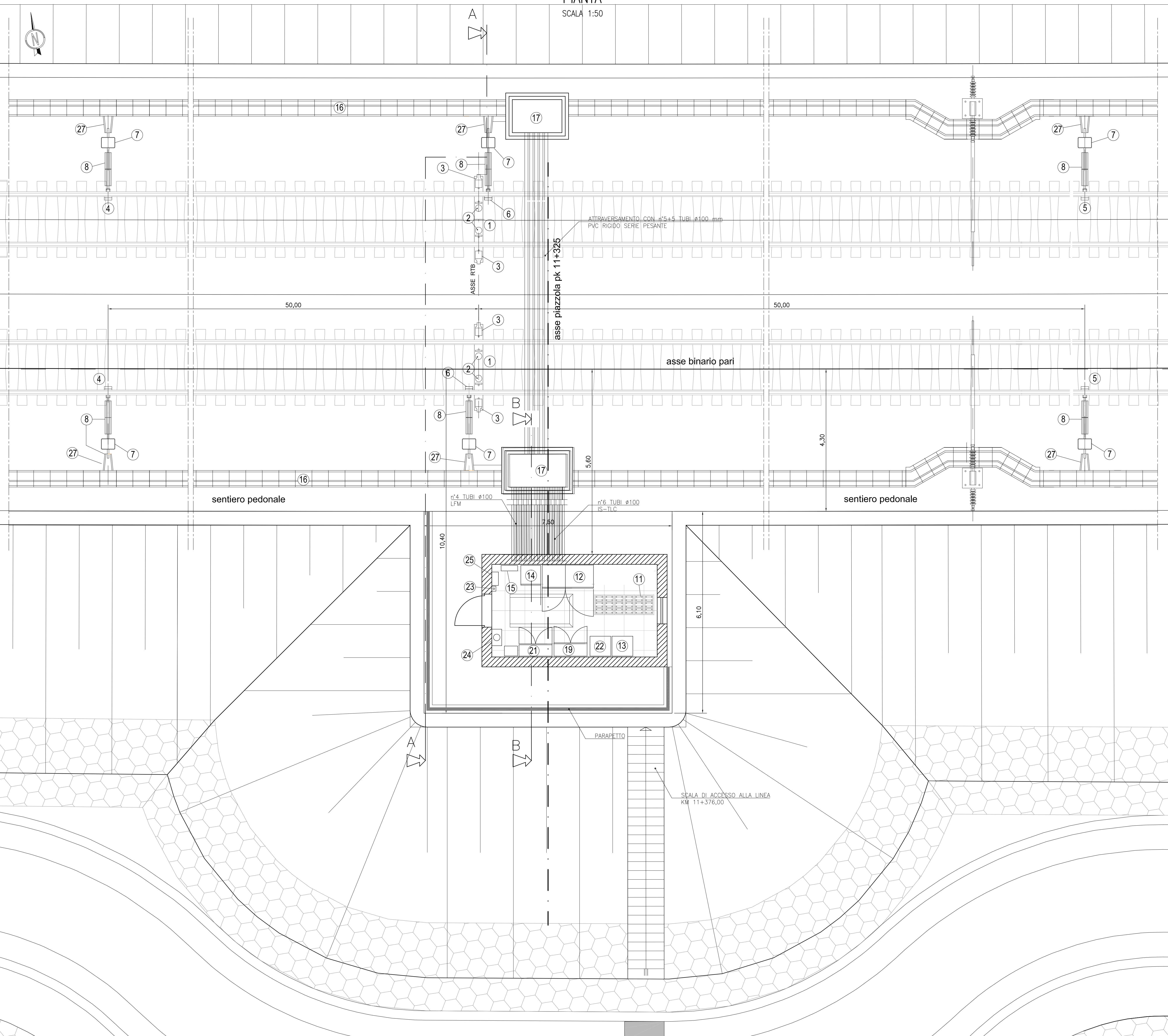


PIANTA  
SCALA 1:50



**LEGENDA APPARECCHIATURE**

1	TRAVERSINA DI MISURA	15	QUADRO DI COMANDO CONDIZIONAMENTO
2	TESTA DI MISURA FIDA	16	CUNCILO PROTEZIONE CAVI AV. ESISTENTE SU RILEVATO
3	TESTA DI MISURA HDA	17	POZZETTO A RASO LUNGO LINEA - Ø80 - L800 x 1000 prof. 1000
4	PRELIEVO DI MISURA HDA	18	POZZETTO A RASO LUNGO LINEA - Ø80 - L800 x 1000 prof. 1200
5	PRELIEVO DI MISURA HDA	19	PRESEPOSIZIONE PER ARMADIO ENCODER - Ø80 - L800 x 600 altezza 2000
6	PRELIEVO DI MISURA HDA	20	POZZETTO - Ø80 - L800 x 600 prof. 600
7	CASSETTA PORTA BLI GAFR 851123	21	ARMADIO ATRS 30 - Ø80 - L500 x 300 altezza 2200
8	COMPLETO DI AGANCIO ALLA ROTAZIA E PROTEZIONE ANTURTUTO	22	PRESEPOSIZIONE PER TELARO 63 - Ø80 - 600 x 600 altezza 2200
9	QUADRO PROTEZIONE CAVI Isp 1016	23	PULSANTE MANUALE ALLARME INCENDIO
10	FABBRICATO PROTEZIONE RTB (Vedere note)	24	CASSETTA A MURO COMPLETA DI ESTINTORE A GAS Ø80 - 330 x 300 altezza 600
11	BASAMENTO PER FABBRICATO RTB	25	CENTRALINA AV - Ø80 - 400 x 200 altezza 600
12	ARMADIO BATTERIE - Ø80 - 600 x 600	26	ARMADIO A MURO TERMINAZIONE CAVI LD - Ø80 - 400 x 300 altezza 200
13	CENTRALINA UPS - Ø80 - 1000 x 1000 altezza 1600 - Ø80 - 600 x 600	27	MODULO SPECIALE PER DERIVAZIONE CUNCILO AV
14	QUADRO DI DISTRIBUZIONE E CONTINENTAMENTO MODERNI Ø80 - 600 x 600 altezza 1600 - Ø80 - 1200 x 600		

CARATTERISTICHE FABBRICATO RTB

Struttura: in muratura - opportunamente coibentata  
dimensioni interne utili minime: larghezza 2.8 mt. lunghezza 5 mt. altezza 3 mt. dal contropavimento

Contropavimento sopraelevato: altezza totale 300 mm, portata utile 1200 Kg/mq.

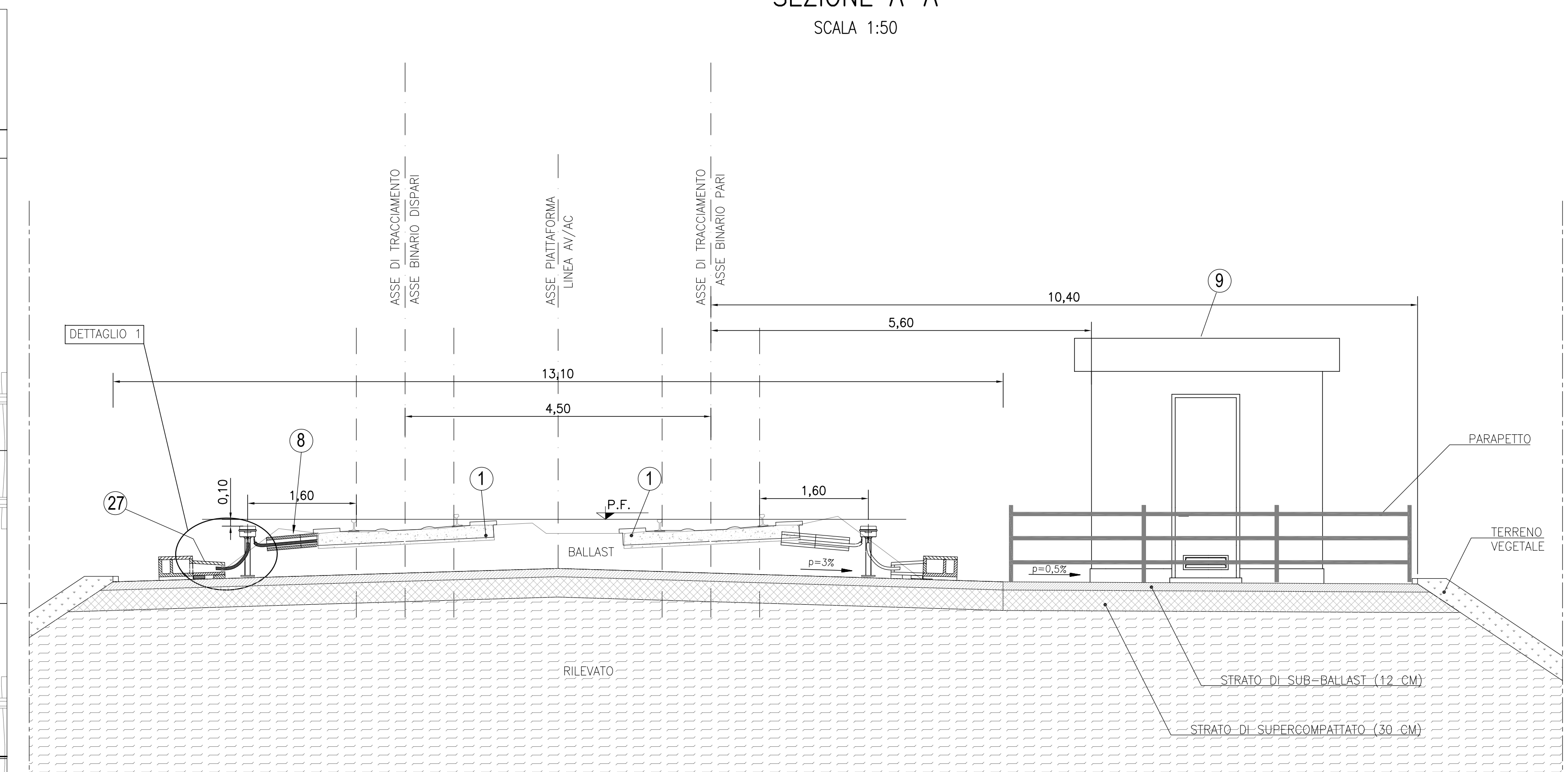
Serramenti: Porta di ingresso ad un'anta 0.9 x 2.5 mt., di tipo antiscasso, a tenuta d'aria, con apertura antipanico verso l'esterno, dotata di congegno di autochiusura, griglia di ventilazione a gelsola di tipo antiuomo (60x15 cm) posizionata in basso, completa di rete antipio e filtro d'aria facilmente estraibile, sostituibile o rigenerabile (classe F5 secondo UNI-EN 779).

Finestra larghezza 800 mm, altezza 600 mm

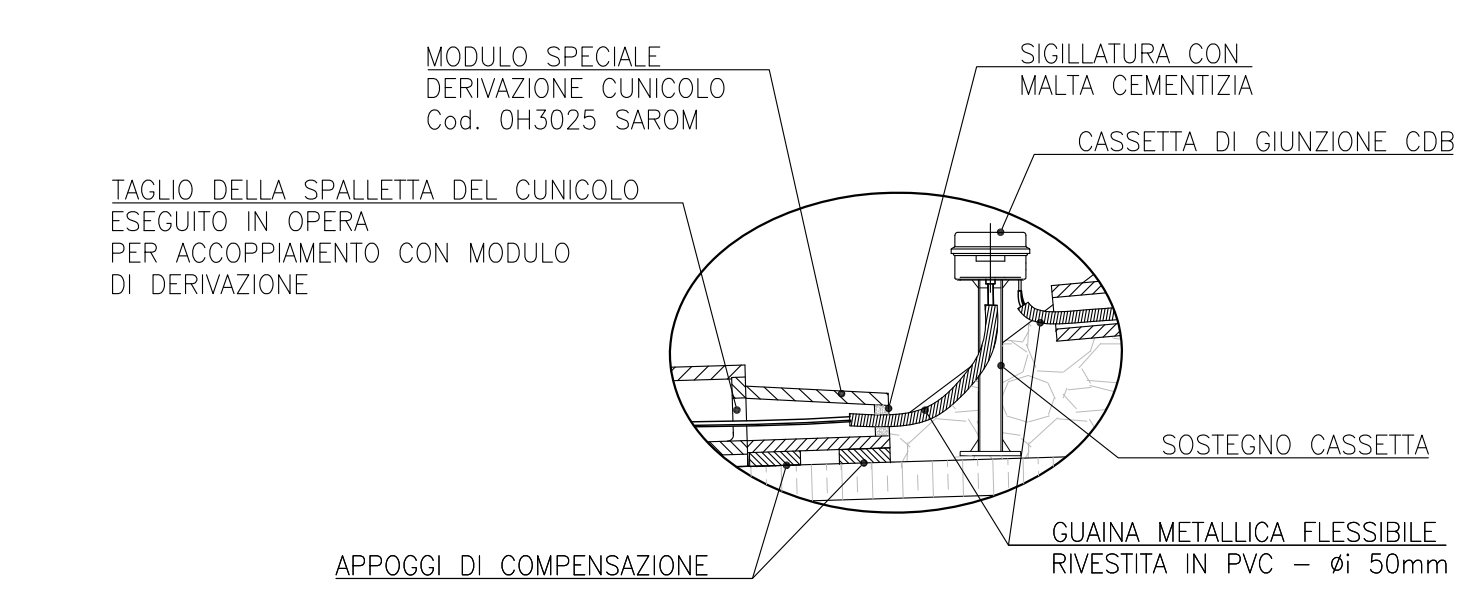
Impianto di condizionamento: 1+1 (normale + riserva) condizionatori tipo SPLIT  
1+1 (normale + riserva) estrattori a soffitto  
carico termico interno generato dalle apparecchiature: 3000 W  
temperatura ambientale: estiva <25° C, invernale >15° C

Impianto antincendio: sistema di rivelazione comprensivo di centralina e sensori di fumo, temperatura e idrogeno  
sistema di spegnimento manuale costituito da estintori a CO2

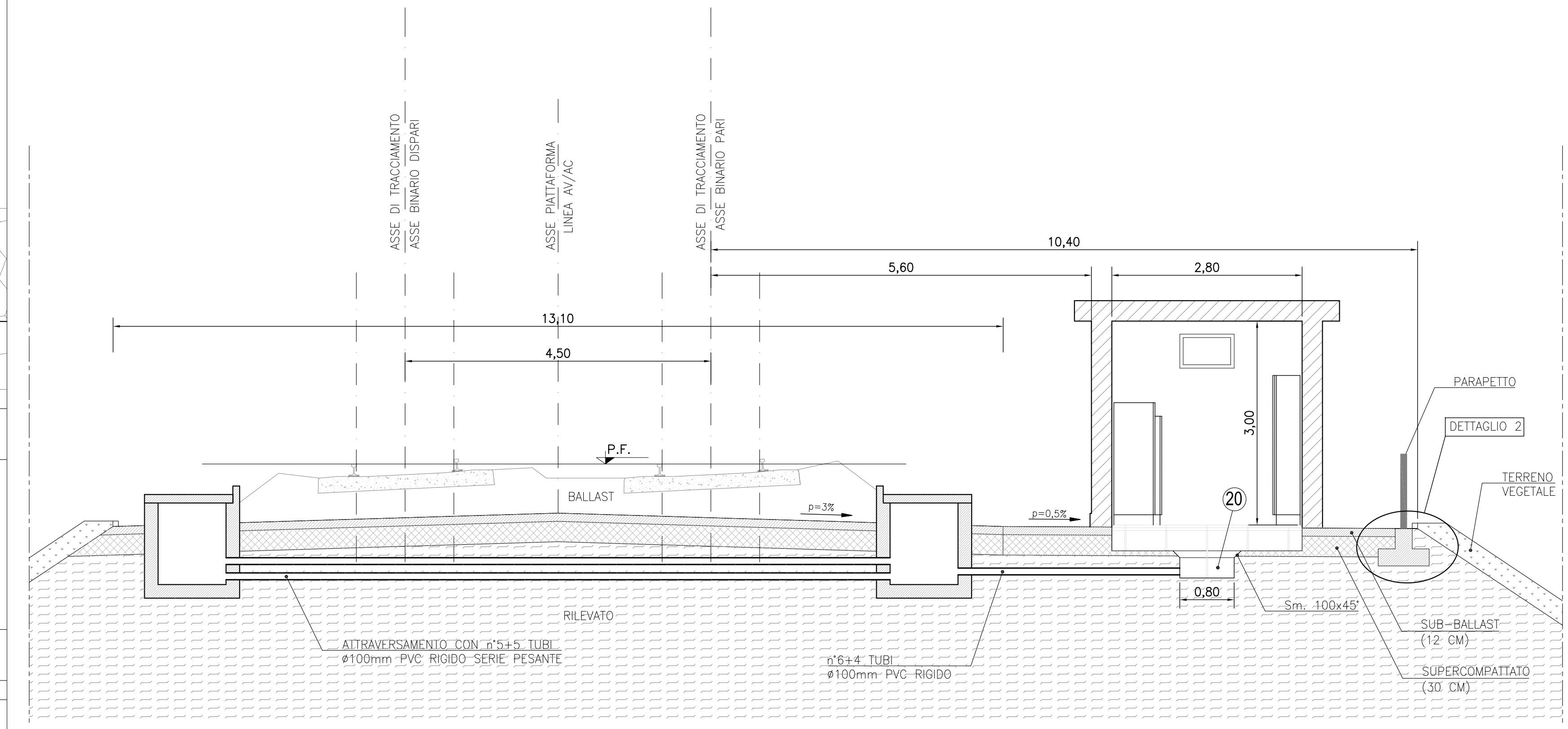
SEZIONE A-A  
SCALA 1:50



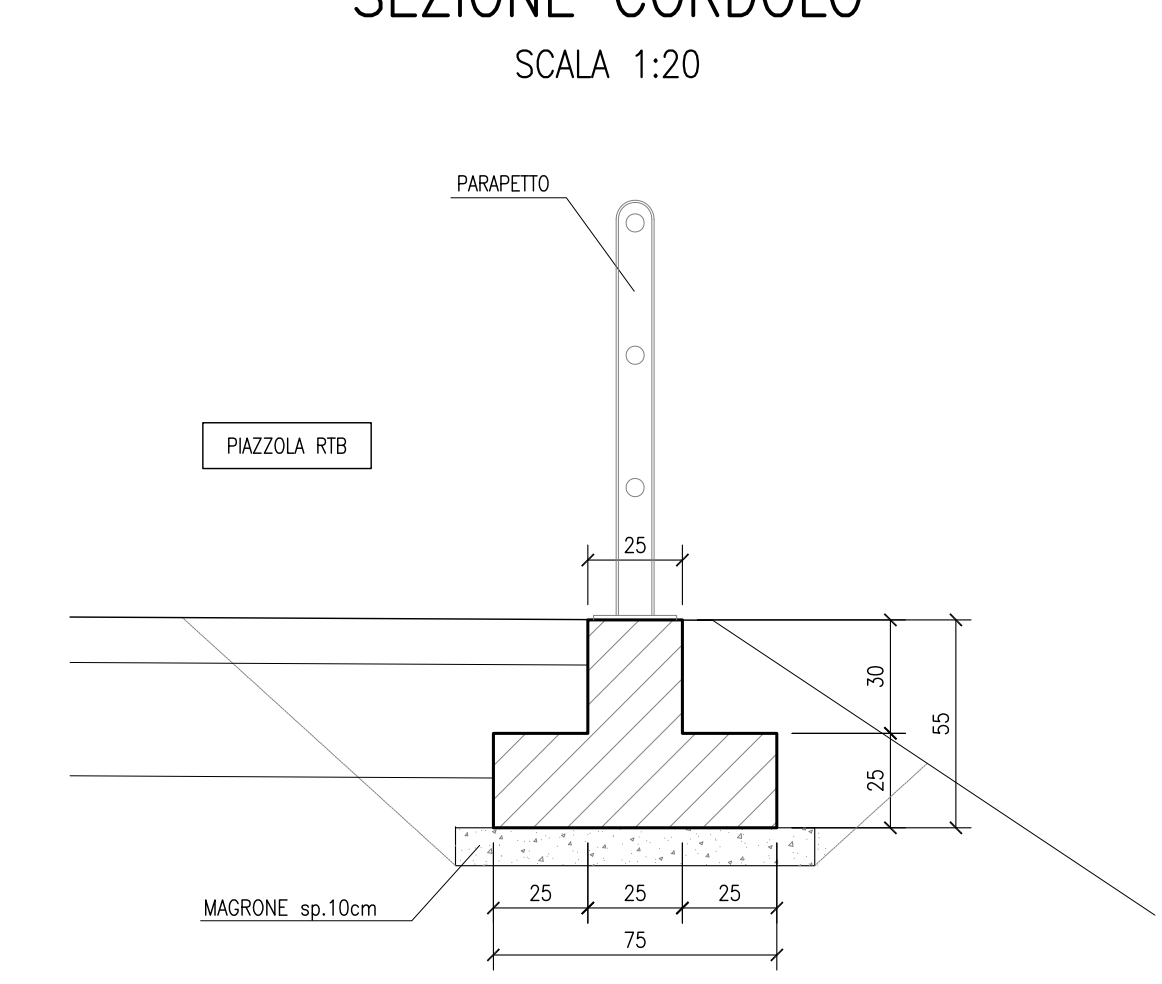
DETTAGLIO 1



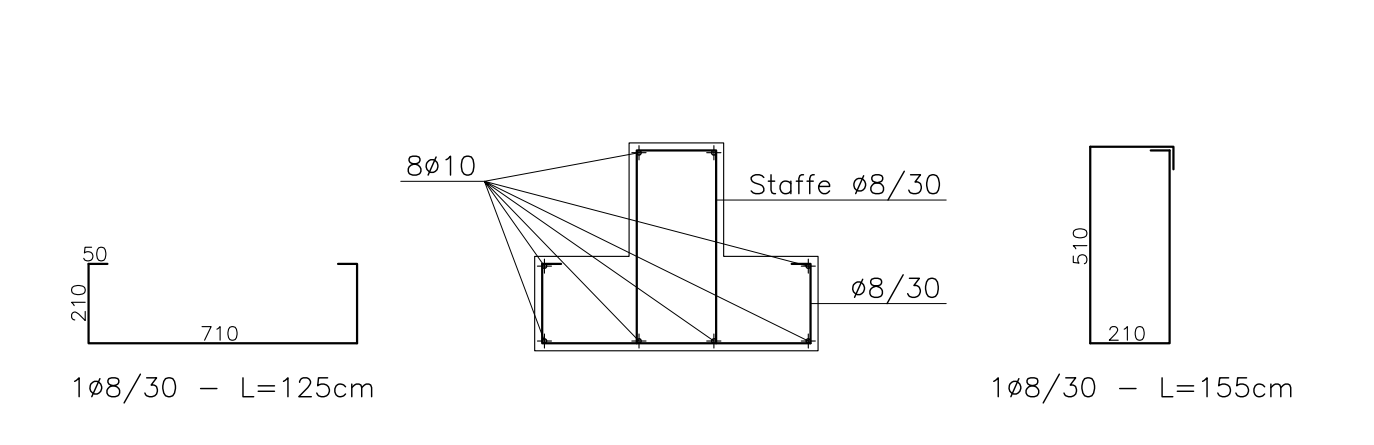
SEZIONE B-B  
SCALA 1:50



DETTAGLIO 2  
SEZIONE CORDOLO



ARMATURA CORDOLO  
SCALA 1:20



DISEGNI DI RIFERIMENTO

DESCRIZIONE	CODICE
- RILEVATO FERROVIARIO DAL KM 10+733,61 AL KM 11+395,65 - Piantone di progetto - 1x2	IN1710E2P81000004
- RILEVATO FERROVIARIO DAL KM 10+733,61 AL KM 11+395,65 - Profilo longitudinale	IN1710E2P791000001
- ELABORATI TIPOLOGICI - OPERE DI FINITURA - PARTICOLARI PARAPETTI	IN1710E2P260000001

NOTE GENERALI

- TUTTE LE MISURE SONO ESPRESSE IN METRI
- TUTTE LE PROGRESSIVE SONO ESPRESSE IN CHILOMETRI
- PER I PARTICOLARI DEI PARAPETTI SI RIMANDA ALL'ELABORATO IN1710E2P260000001

**COMMITTENTE:** RETE FERROVIARIA ITALIANA GRUPPO FERROVIE DELLO STATO

**ALTA SOVRILVEGANZA:** GRUPPO FERROVIE DELLO STATO

**GENERAL CONTRACTOR:** Consorzio Iric-IV Due

**INFRASTRUTTURE FERROVIARIE STRATEGICHE DEFINITE DALLA LEGGE OBIETTIVO N. 443/01**  
**LINEA A.V. /A.C. TORINO-VENEZIA Tratto VERONA-PADOVA**  
**Lotto funzionale Verona-Bivio Vicenza**  
**PROGETTO ESECUTIVO**

RILEVATI  
RILEVATO FERROVIARIO DAL KM 10+733,61 AL KM 11+395,65  
GENERALE  
PIAZZOLA RTB LATO B.P. AL KM 11+325 - Pianta, sezioni e particolari

PROGETTAZIONE	GENERAL CONTRACTOR	DIRETTORE LAVORI	SCALA:
Ing. Paolo CANTARELLI	Consorzio Iric-IV Due	Ing. Paolo CANTARELLI	VARIE

COMMESSA	LOTTO	FASE	ENTE	TIPO DOC.	OPERA/DISCIPLINA	PROG.	REV.	FOGLIO
IN17	12	E	12	P2	R11500	002	A	001/001

VISTO CONSOZIO Iric-IV Due

Progettazione:	Redatto:	Verificato:	Approvato:	Data:
A	B	C	D	E

CON. 8377937001 CUP: J11E1000000009