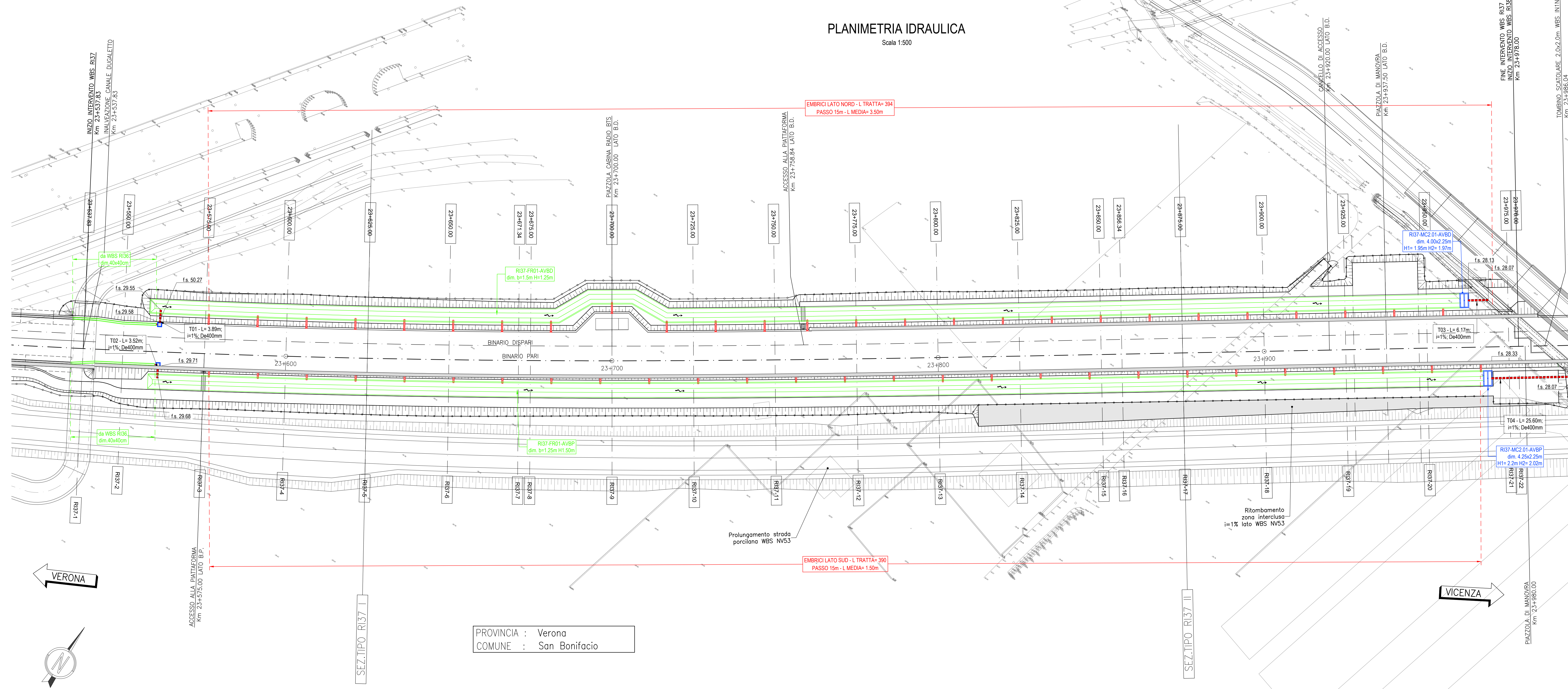


PLANIMETRIA IDRICA

Scala 1:500

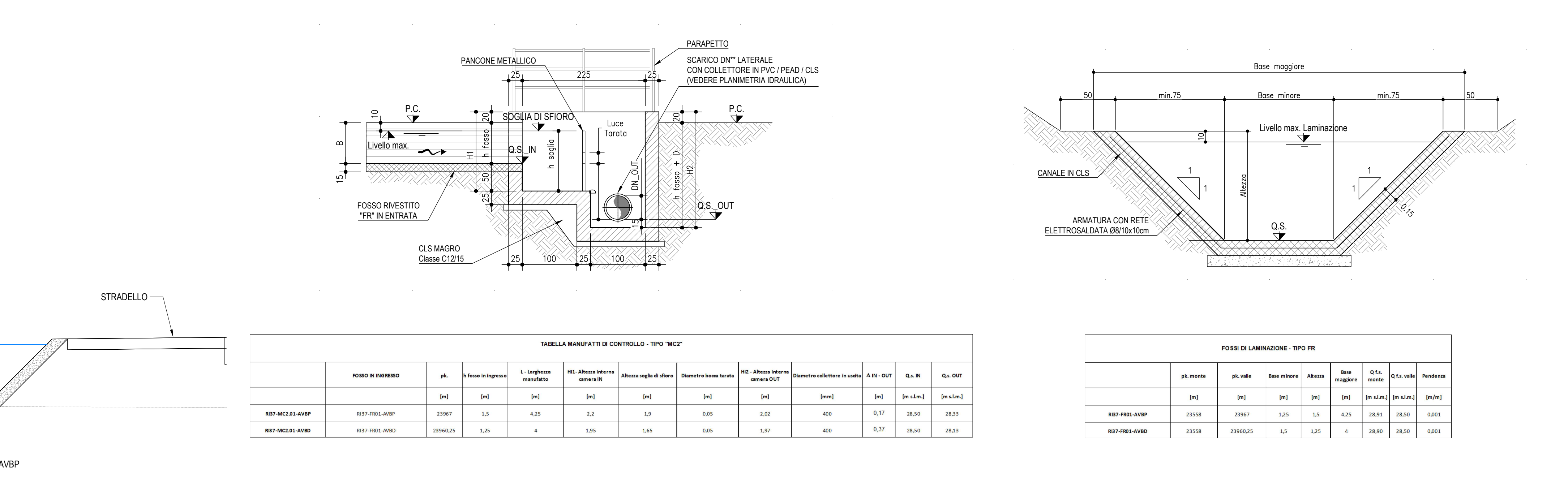
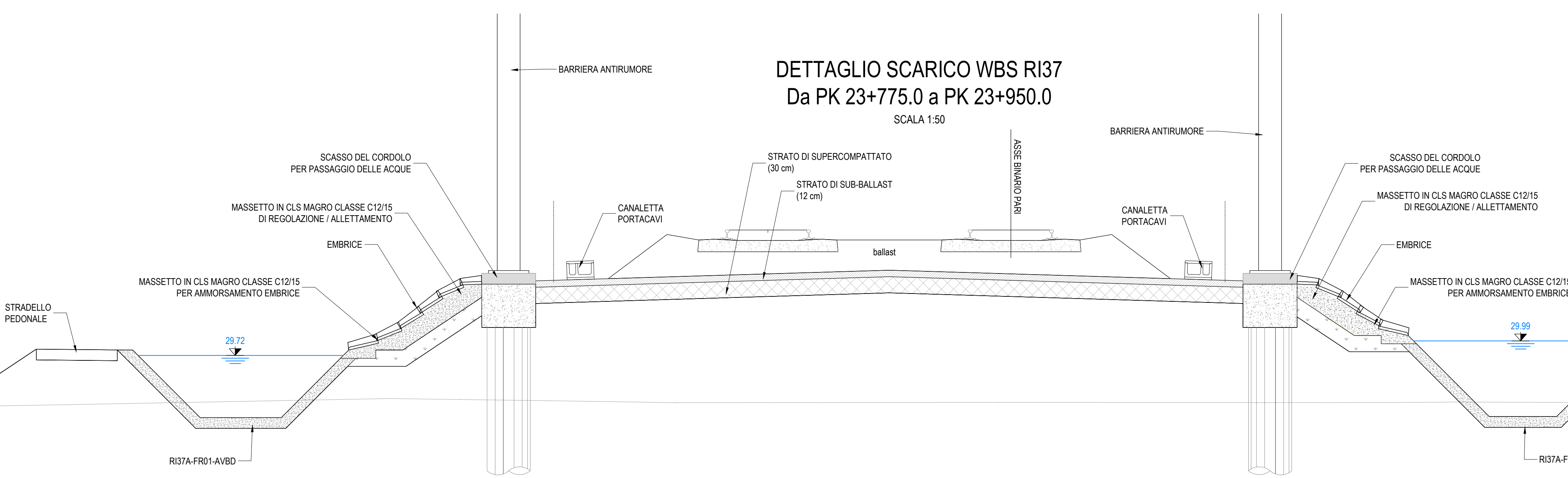
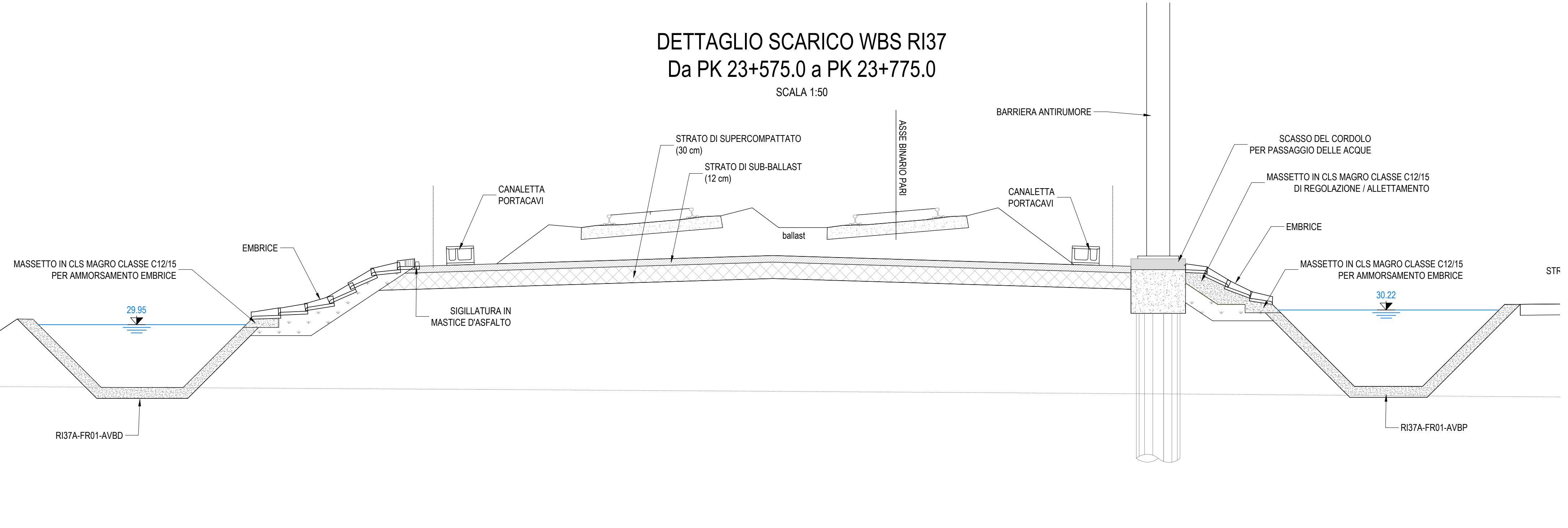
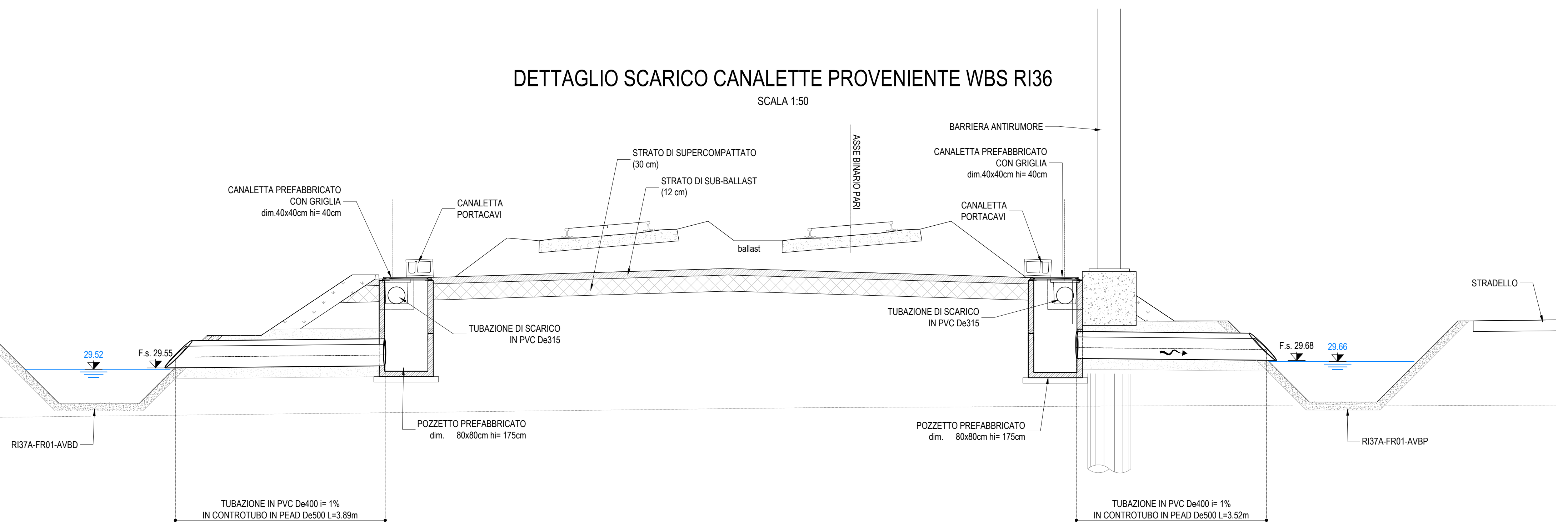
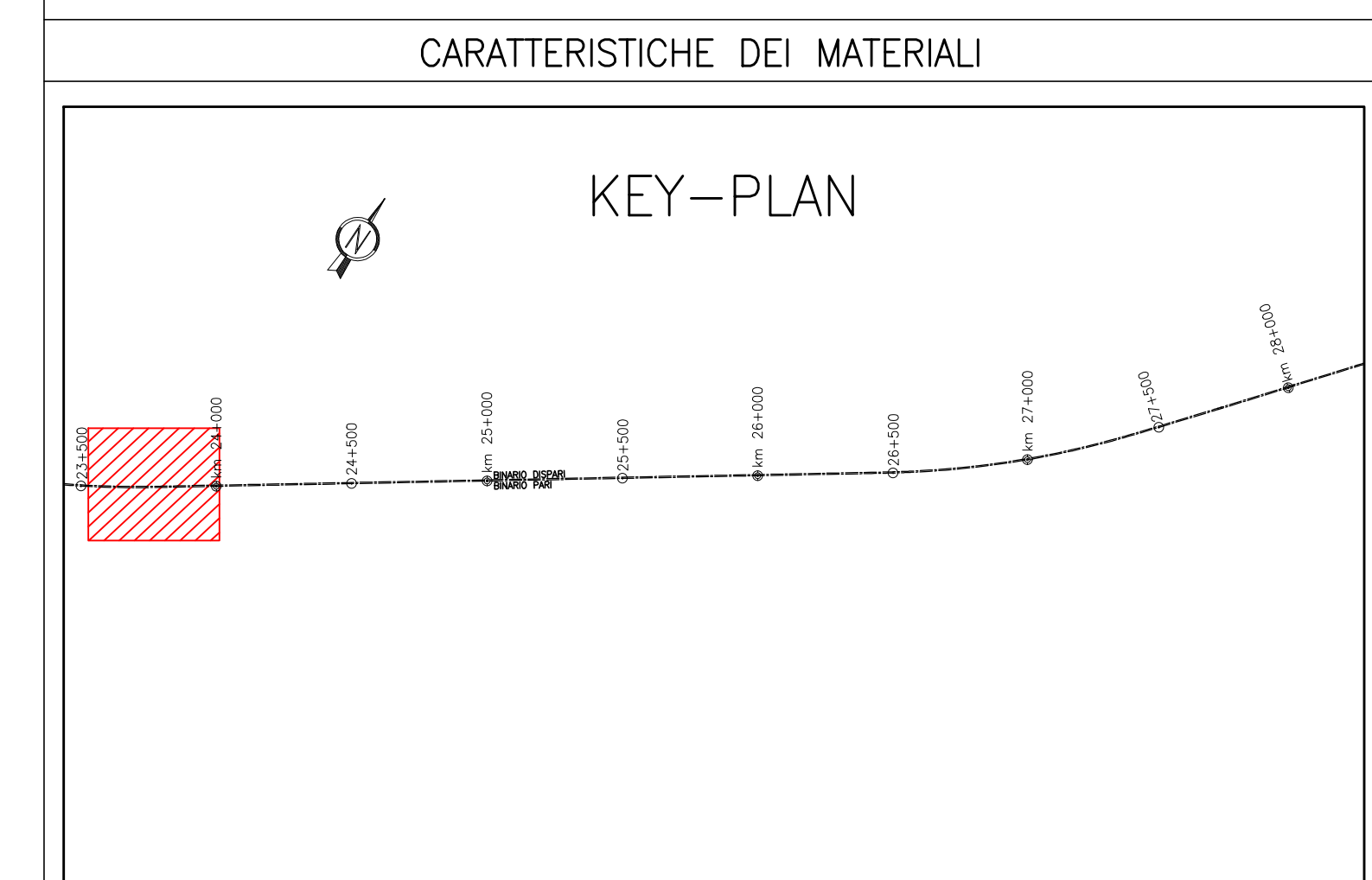


LEGENDA	
GENERALE	
	Verso di scorrimento
	Quota di scorrimento (m slm)
SMALTIMENTO ACQUE DI PIATTAFORMA	
	Scarico ad embrici
	Codice identificativo [WBS-TIPO\PROGR-POSIZ.]
	Fosso Rivestito a sezione trapezia
	Codice identificativo [WBS-TIPO\PROGR-POSIZ.]
	Canaletta prefabbricata a sezione trapezia
	Codice identificativo [WBS-TIPO\PROGR-POSIZ.]
	Canaletta prefabbricata a sezione rettangolare
	Codice identificativo [WBS-TIPO\PROGR-POSIZ.]
	Manufatto di Controllo con regolazione portata
	Manufatto di Controllo con regolazione portata e scarico nel ricevitore finale
	Codice del pozzetto di ispezione/confluenza
	Quota di fondo del pozzetto (m slm)
	Dimensioni del pozzetto (m)
	Coordinate del vertice (m)
	Coordinate del vertice (m)
T...	
	L=...m; H=...%; Dn=...mm
	Tubazione circolare in c/a
	Tubazione circolare in pvc
	Tubazione circolare in pvc in controtubo De+1 in PEAD
	Pozzetto prefabbricato 80x80cm
	Pozzetto prefabbricato 100x100cm
	Pozzetto prefabbricato 120x120cm

PROVINCIA : Verona
COMUNE : San Bonifacio

DISEGNI DI RIFERIMENTO		CODICE
ELABORATO	RELAZIONE TECNICA GENERALE	N17125228R13700001A
RELAZIONE TECNICA GENERALE	RELAZIONE TECNICA GENERALE	N17125228R13700001A
PLANIMETRIA STATO DI FATTO	PLANIMETRIA STATO DI FATTO	N17125228R13700001A
PLANIMETRIA DI PROGETTO	PLANIMETRIA DI PROGETTO	N17125228R13700001A
PROFILI LONGITUDINALI	PROFILI LONGITUDINALI	N17125228R13700001A
SEZIONI TIPO E PARTICOLARI	SEZIONI TIPO E PARTICOLARI	N17125228R13700001A
SEZIONI TRASVERSALI - TAV. 1	SEZIONI TRASVERSALI - TAV. 1	N17125228R13700001A
SEZIONI TRASVERSALI - TAV. 2	SEZIONI TRASVERSALI - TAV. 2	N17125228R13700001A
SEZIONI TRASVERSALI - TAV. 3	SEZIONI TRASVERSALI - TAV. 3	N17125228R13700001A
TABELLA MOVIMENTI TERRA	TABELLA MOVIMENTI TERRA	N17125228R13700001A
PROIEZIONE SPERIMENTALE SAN TIEMO ACQUE	PROIEZIONE SPERIMENTALE SAN TIEMO ACQUE	N17125228R13700001A
PLANIMETRIA IDRICA E SEZIONI DI SCARICO	PLANIMETRIA IDRICA E SEZIONI DI SCARICO	N17125228R13700001A
PAZZOLA B15 LATO SUD AL KV 23+700.00	PAZZOLA B15 LATO SUD AL KV 23+700.00	N17125228R13700001A

NOTE GENERALI
TUTTE LE PROGRESSIVE SONO RIFERITE AL BINARIO PARI, SALVO OVE DIVERSAMENTE SPECIFICATO



PROG. IN INGRESSO	PH	IN USCITA	L. LAMINAZIONE	H. ALTEZZA MANUFATTO	ALTEZZA SOTTO ALTEZZA MANUFATTO	DIAMETRO COLLETTORI IN USCITA	DIAMETRO COLLETTORI IN USCITA	DIAM. DI B.C.	DIAM. DI B.C.
RI37-FR01-AVBP	2187	1.5	1.5	1.5	1.5	300	300	0.17	30.00
RI37-FR01-AVBD	2192	1.5	1.5	1.5	1.5	300	300	0.17	30.00

PH	PH	PH	PH	PH	PH	PH	PH	PH	PH
2187	2187	2187	2187	2187	2187	2187	2187	2187	2187

COMMITTENTE: **RFI** RETE FERROVIARIA ITALIANA GRUPPO FERROVIE DELLO STATO

ALTA SORVEGLIANZA: **ITALFERR** GRUPPO FERROVIE DELLO STATO

GENERAL CONTRACTOR: **Consorzio Iric-IV Due**

INFRASTRUTTURE FERROVIARIE STRATEGICHE DEFINITE DALLA LEGGE OBIETTIVO N. 443/01
LINEA A.V./A.C. TORINO-VENEZIA Tratta VERONA-PADOVA
Lotto funzionale Verona-Bivio Vicenza
PROGETTO ESECUTIVO

RILEVATI
RILEVATO FERROVIARIO DAL KM 23+537,83 AL KM 23+978,00
SISTEMATIZIONE IDRALICHE
PLANIMETRIA IDRICA E SEZIONI

PROGETTO	GENERAL CONTRACTOR	DIRETTORE LAVORI	SCALA
Consorzio Iric-IV Due	Iric-IV Due	Consorzio Iric-IV Due	Varie

Rev.	Descrizione	Redatto	Verificato	Data	Approvato	Data	FOGLIO
A	INIZIAZIONE	16/10/2011	19/10/2011	16/10/2011	19/10/2011	16/10/2011	1/1
B							
C							

PROGETTO ESECUTIVO
CUP: J41E1000000000
CUP: J41E1000000000