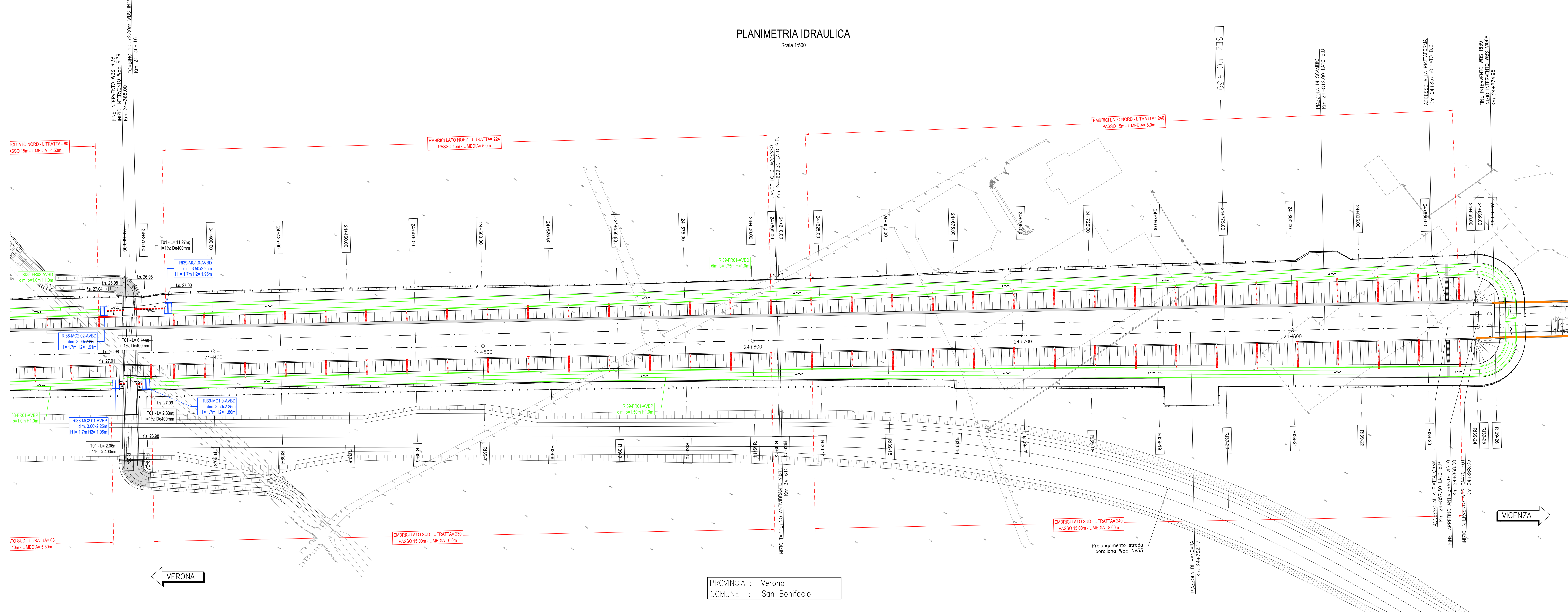


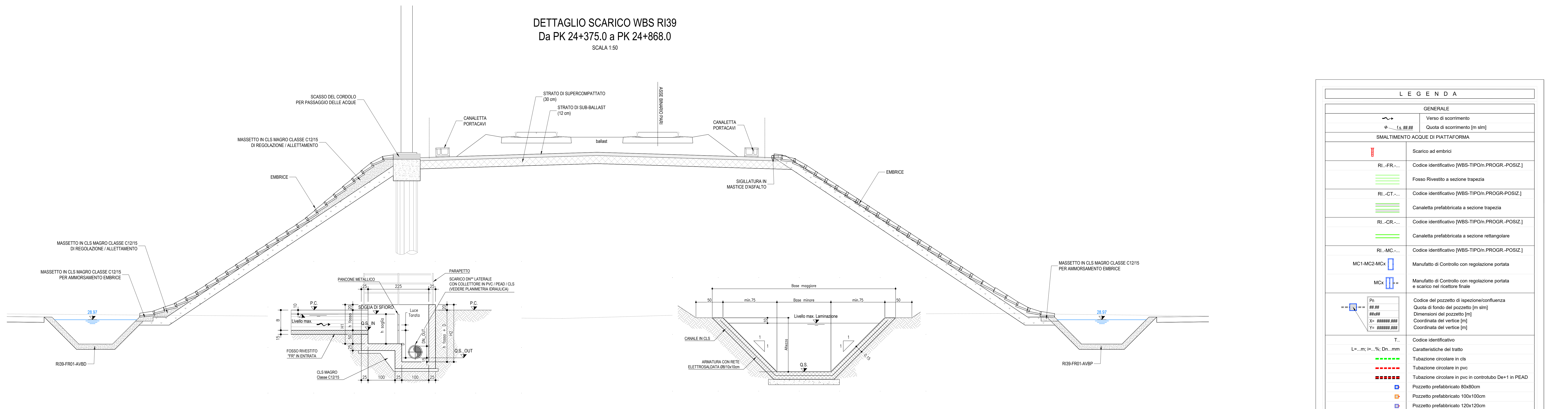
PLANIMETRIA IDRAULICA

Scala 1:500



PROVINCIA : Verona
 COMUNE : San Bonifacio

DETTAGLIO SCARICO WBS RI39 Da PK 24+375.0 a PK 24+868.0 SCALA 1:50



LEGENDA	
GENERALE	
	Verso di scorrimento
ϕ - fs. ##	Quota di scorrimento [m slm]
SMALTIMENTO ACQUE DI PIATTAFORMA	
	Scarico ad embrici
RI.-FR...	Codice identificativo [WBS-TIPO/n.PROGR.-POSIZ.]
	Fosso rivestito a sezione trapezia
RI.-CT...	Codice identificativo [WBS-TIPO/n.PROGR.-POSIZ.]
	Canaletta prefabbricata a sezione trapezia
RI.-CR...	Codice identificativo [WBS-TIPO/n.PROGR.-POSIZ.]
	Canaletta prefabbricata a sezione rettangolare
RI.-MC...	Codice identificativo [WBS-TIPO/n.PROGR.-POSIZ.]
MC1-MC2-MCx	Manufatto di Controllo con regolazione portata
MCx	Manufatto di Controllo con regolazione portata e scarico nel ricettore finale
	Codice del pozzetto di ispezione/confluenza
ϕ - fs. ##	Quota di fondo del pozzetto [m slm]
##x##	Dimensioni del pozzetto [m]
X: #####	Coordinate del vertice [m]
Y: #####	Coordinate del vertice [m]
T.	Codice identificativo
L...m; in...% Dn...mm	Caratteristiche del tratto
	Tubazione circolare in cls
	Tubazione circolare in pvc
	Tubazione circolare in pvc in controtubo De+1 in PEAD
	Pozzetto prefabbricato 80x80cm
	Pozzetto prefabbricato 100x100cm
	Pozzetto prefabbricato 120x120cm

	FOSSO IN INGRESSO	pk.	In basso in ingresso	L - lunghezza manufatto	H1 - Altezza interna camera IN	Altezza soglia di sfioro	Diámetro bocca tarata	H2 - Altezza interna camera OUT	Diámetro collettore in uscita	A IN - OUT	Qa IN	Qa OUT
		[m]	[m]	[m]	[m]	[m]	[m]	[m]	[mm]	[m]	[m s.l.m.]	[m s.l.m.]
RI39-MC2-01-AVBP	RI39-FR01-AVBP	24376	1	3,5	1,7	1,4	0,04	1,95	400	0,80	27,60	27,50
RI39-MC2-01-AVBD	RI39-FR01-AVBD	24385	1	3,75	1,7	1,4	0,05	1,96	400	0,51	27,60	27,50

	pk. monte	pk. valle	Base minore	Altezza	Base maggiore	Q.f.a. monte	Q.f.a. valle	Pendenza
	[m]	[m]	[m]	[m]	[m]	[m s.l.m.]	[m s.l.m.]	[m/m]
RI39-FR01-AVBP	24889	24376	1,5	1	3,5	28,13	27,60	0,001
RI39-FR01-AVBD	24889	24385	1,75	1	3,75	28,10	27,60	0,001

DESGNI DI RIFERIMENTO

DESCRIZIONE	CODICE
ELENCO ELABORATI	IN1712E2ER3900001A
RELAZIONE TECNICA GENERALE	IN1712E2ER3900001A
RELAZIONE DI COMPONTO PRO/PE	IN1712E2ER3900001A
PLANIMETRIA STATO DI FATTO	IN1712E2ER3900001A
PLANIMETRIA DI PROGETTO	IN1712E2ER3900001A
PROFILO LONGITUDINALE	IN1712E2ER3900001A
SEZIONI TIPO E PARTICOLARI	IN1712E2ER3900001A
SEZIONI TRASVERSALI - Tav. 1	IN1712E2ER3900001A
SEZIONI TRASVERSALI - Tav. 2	IN1712E2ER3900001A
SEZIONI TRASVERSALI - Tav. 3	IN1712E2ER3900001A
SEZIONI TRASVERSALI - Tav. 4	IN1712E2ER3900001A
SEZIONI TRASVERSALI - Tav. 5	IN1712E2ER3900001A
TABELLE MANUFATTI TIPO	IN1712E2ER3900001A
RELAZIONE IDRAULICA SMALTIMENTO ACQUE	IN1712E2ER3900001A
PLANIMETRIA IDRAULICA E SEZIONI DI SCARICO	IN1712E2ER3900001A

DETTAGLI SMALTIMENTO ACQUE DI PIATTAFORMA
 DETTAGLI MANUFATTI DI REGOLAZIONE

NOTE GENERALI

TUTTE LE PROGRESSIVE SONO RIFERITE AL BINARIO PARL, SALVO DIVERSEMENTE SPECIFICATO

CARATTERISTICHE DEI MATERIALI

KEY-PLAN

COMMITTENTE: RETTE FERROVIARIE ITALIANE GRUPPO FERROVIE DELLO STATO

ALTA SOREGGIANZA: GRUPPO FERROVIE DELLO STATO

GENERAL CONTRACTOR: Conorzio Irico-IV Due

INFRASTRUTTURE FERROVIARIE STRATEGICHE DEFINITE DALLA LEGGE OBIETTIVO N. 443/01
 LINEA A.V./A.C. TORINO-VENEZIA Tratto VERONA-PADOVA
 Lotto funzionale Verona-Bivio Vicenza

PROGETTO ESECUTIVO
 RILEVATI
 RILEVATO FERROVIARIO DAL KM 24+368,06 AL KM 24+874,95
 SISTEMAZIONI IDRAULICHE
 PLANIMETRIA IDRAULICA E SEZIONE

PROGETTISTA	GENERAL CONTRACTOR	DIRETTORE LAVORI	SCALA
	Conorzio Irico-IV Due		Varie

PROGETTAZIONE	REVISIONE	DATA	VERIFICA	DATA	APPROVAZIONE	DATA	STATO
A		15/05	CS	15/05		15/05	PROGETTO
B							
C							

CDP: 837791C01 CUP: J41E1000000009 File: 2412E2ER3900001A.dwg
 Progetto autorizzato dalla Unione Europea