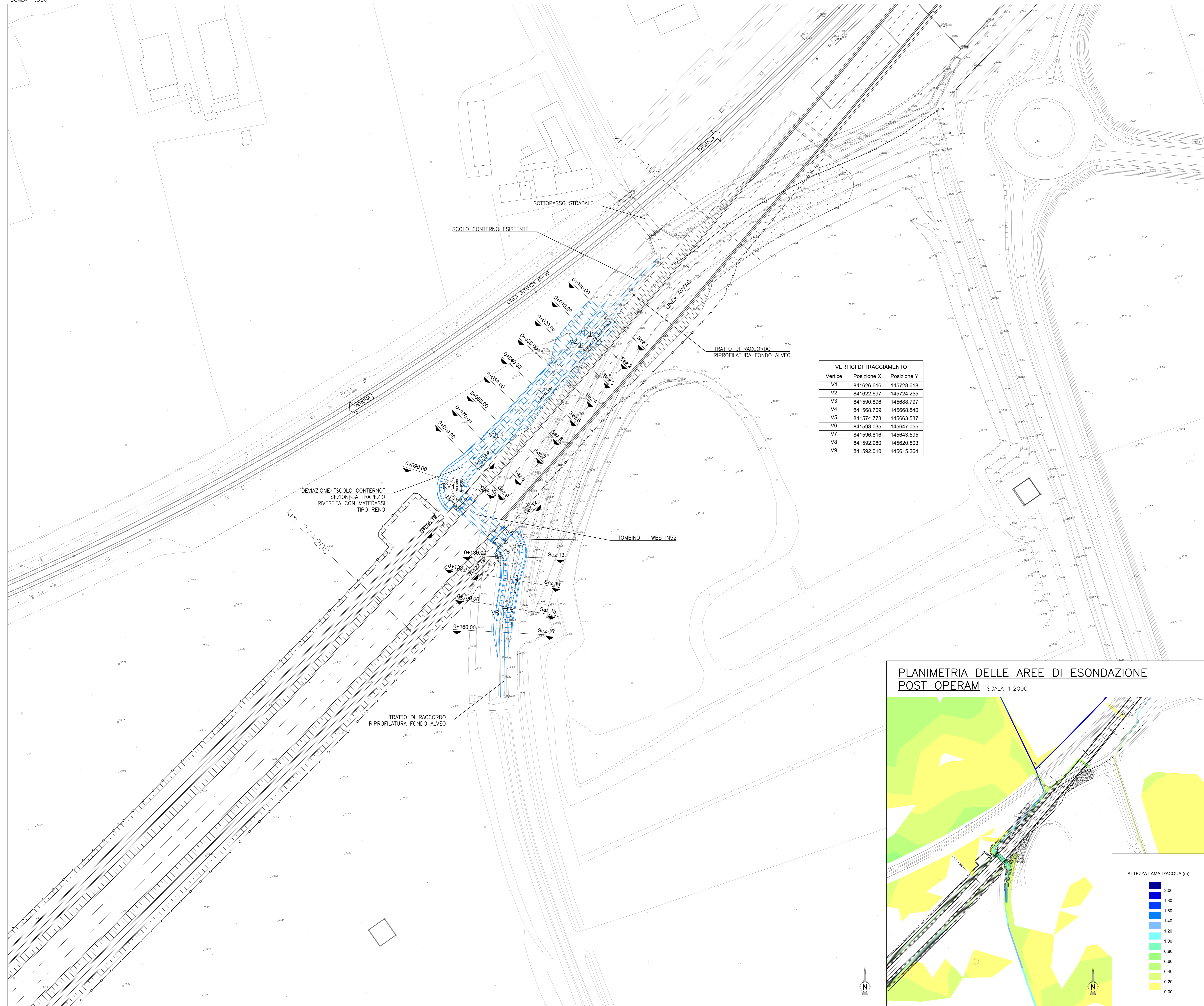


PLANIMETRIA STATO DI PROGETTO

SCALA 1:500

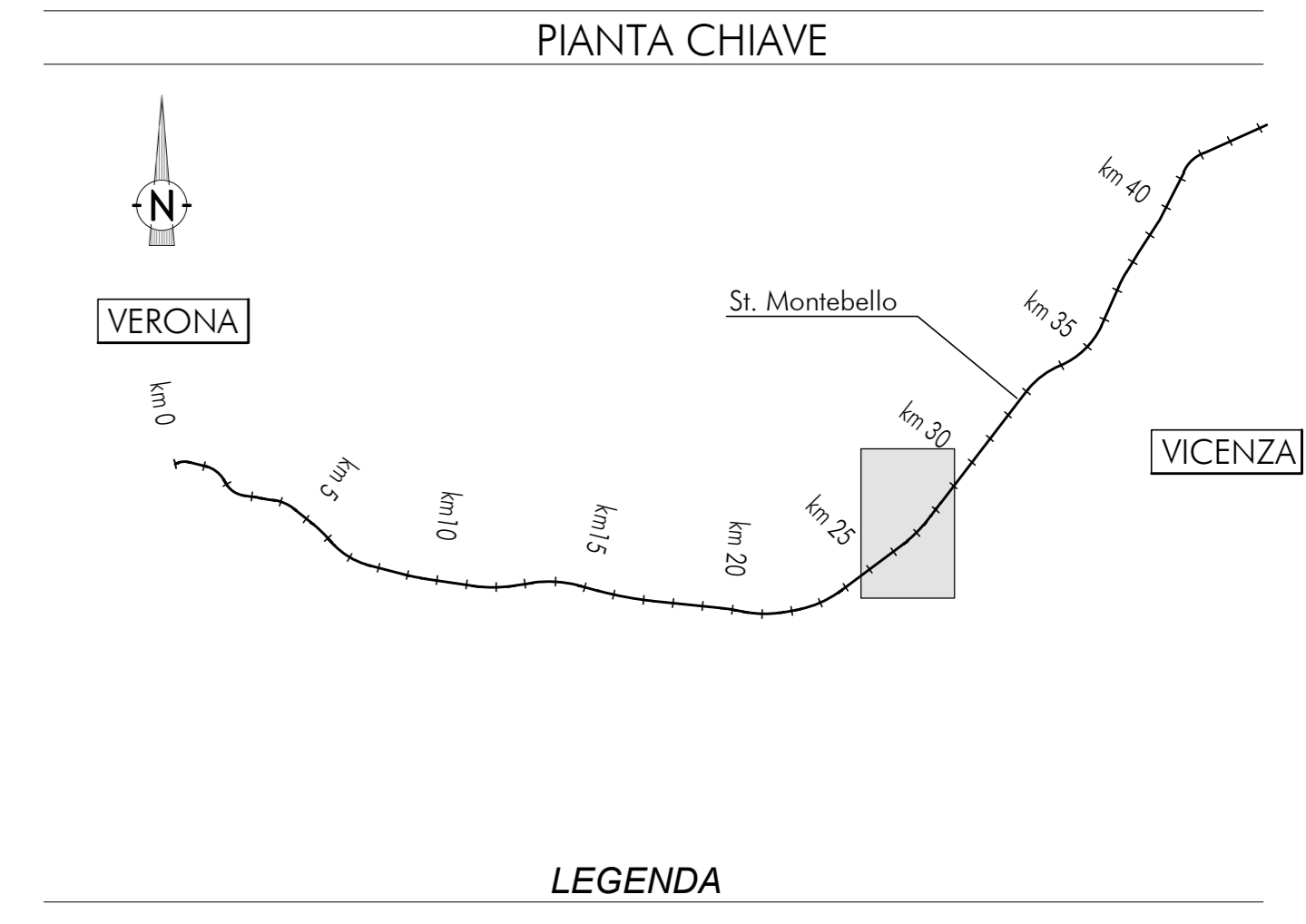
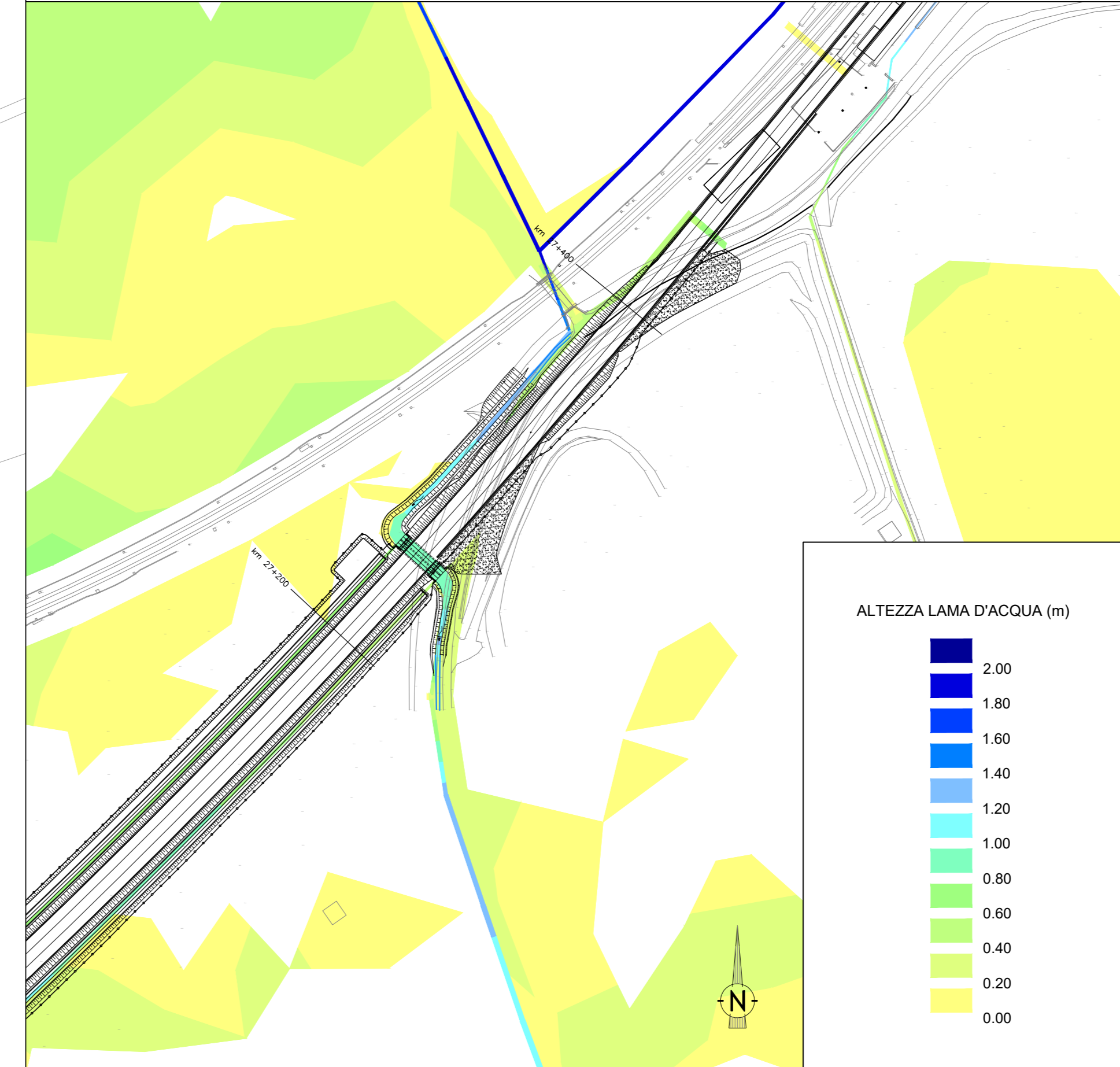


VERTICI DI TRACCIAMENTO

Vertice	Posizione X	Posizione Y
V1	841626.616	145728.618
V2	841622.697	145724.255
V3	841590.896	145688.797
V4	841568.709	145668.840
V5	841574.773	145663.537
V6	841593.035	145647.055
V7	841596.816	145643.595
V8	841592.980	145620.503
V9	841592.010	145615.264

PLANIMETRIA DELLE AREE DI ESONDAZIONE POST OPERAM

SCALA 1:2000



- LEGENDA
- Alveo scolo Conterno
 - Direzione di flusso
 - Asse Fosso di Progetto
 - Sezioni di riferimento
 - Vertici di tracciamento
 - Asse ferroviario di progetto

DISEGNI DI RIFERIMENTO

DESCRIZIONE	CODICE
RELAZIONE IDROLOGICA E IDRAULICA	IN1712E2DRH4304001
ANTE OPERAM - PLANIMETRIA, AREE DI ESONDAZIONE TAV. 1/3	IN1712E2PZR4304001
ANTE OPERAM - PROFILO TAV 2/3	IN1712E2PZR4304001
ANTE OPERAM - SEZIONI TAV 3/3	IN1712E2WAR4304001
POST OPERAM - PLANIMETRIA, AREE DI ESONDAZIONE TAV. 1/4	IN1712E2PZR4304002
POST OPERAM - PROFILO TAV 2/4	IN1712E2PZR4304002
POST OPERAM - SEZIONI TAV 3/4	IN1712E2WAR4304002
POST OPERAM - SEZIONI TAV 4/4	IN1712E2WAR4304003
FASI REALIZZATIVE	IN1712E2PBR4304001
PARTICOLARI COSTRUTTIVI E PROTEZIONI DI SPONDA	IN1712E2DZR4304001

NOTE GENERALI

1 - TUTTE LE MISURE SONO ESPRESSE IN METRI

CARATTERISTICHE DEI MATERIALI

- PER LE PRESCRIZIONI DEI MATERIALI VEDI TAV. IN1712E2DZR4304001

COMMITTENTE:

ALTA SORVEGLIANZA:

GENERAL CONTRACTOR:

INFRASTRUTTURE FERROVIARIE STRATEGICHE DEFINITE DALLA LEGGE OBIETTIVO N. 443/01
LINEA A.V. / A.C. TORINO-VENEZIA Tratta VERONA-PADOVA
Lotto funzionale Verona-Bivio Vicenza
PROGETTO ESECUTIVO
 RILEVATI
 RILEVATO FERROVIARIO DAL KM 26+957,72 AL KM 27+379,82
 SISTEMAZIONI IDRAULICHE
 POST OPERAM - PLANIMETRIA, AREE DI ESONDAZIONE TAV. 1/4

GENERAL CONTRACTOR:

CONTRATTORE GENERALE:

INGEGNERE RESPONSABILE:

DATA: 01/05/2021

PROGETTO:

REVISIONI:

Rev.	Descrizione	Elaborato	Data	Verificato	Data	Approvato	Data	IL PROGETTISTA
1	PRIMA EMISSIONE		01/05/2021		01/05/2021		01/05/2021	

CG: 837795701 CUP: J1E1R1000000009 File: IN1712E2DZR4304001_001.dwg
 Progetto cofinanziato dalla Unione Europea Cod. origin: 1712E2DZR4304001