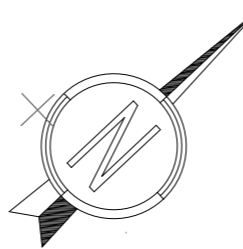
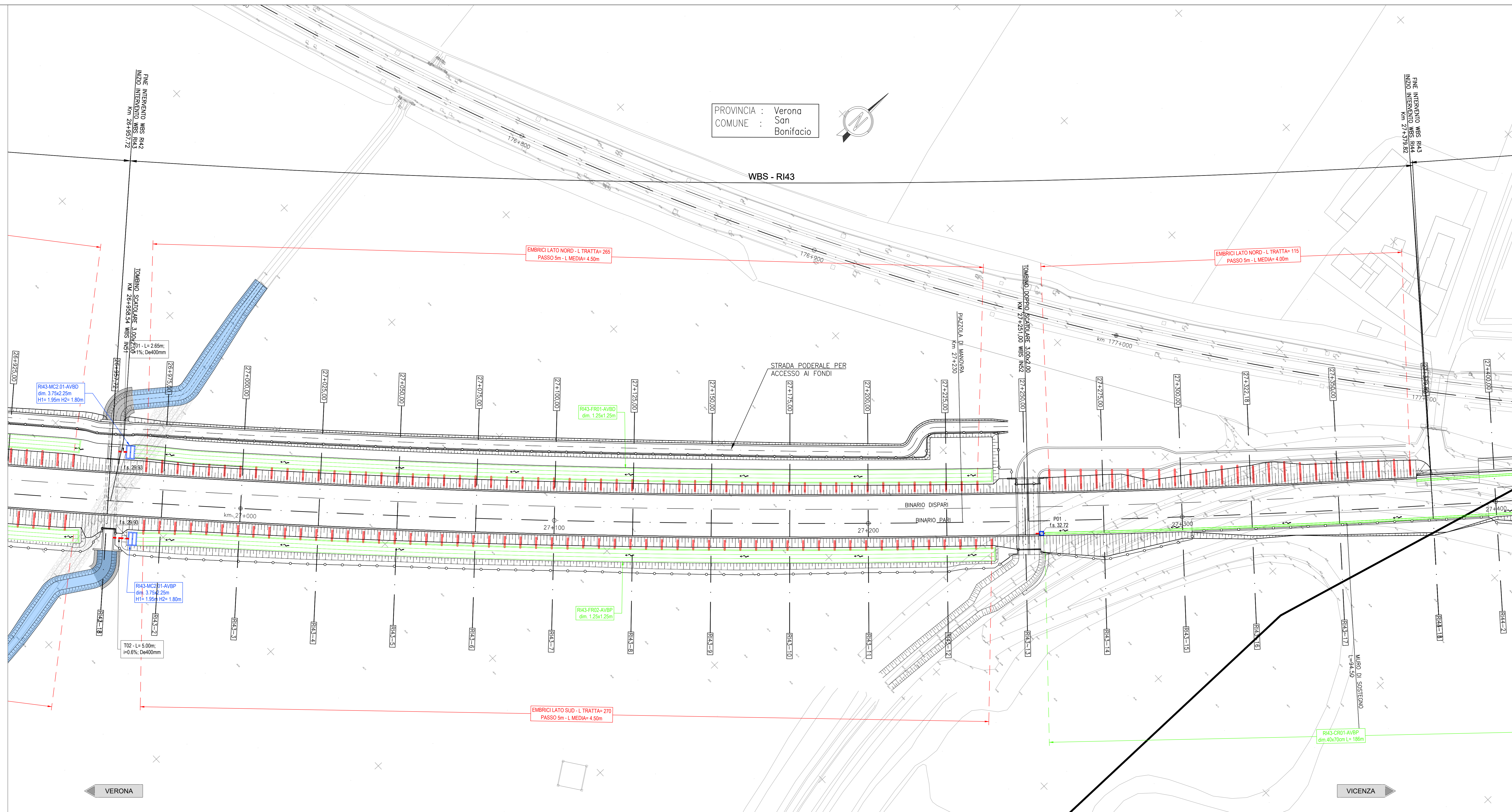


DESCRIZIONE	CODICE
RELAZIONE TECNICA GENERALE	RI171222R04300001
RELAZIONE DI MODIFICA PD/PF	RI171222R04300002
PLANIMETRIA STATO DI FATTO	RI171222R04300003
PLANIMETRIA DI PROGETTO	RI171222R04300004
PROFILO LONGITUDINALE	RI171222R04300005
SEZIONI TIPO E PARTICOLARI	RI171222R04300006
SEZIONI TRASVERSALI - TAV. 1	RI171222R04300007
SEZIONI TRASVERSALI - TAV. 2	RI171222R04300008
SEZIONI TRASVERSALI - TAV. 3	RI171222R04300009
TABELLE MOVIMENTI TERRA	RI171222R04300010
RELAZIONE IDRAULICA SVALTIMENTO ACQUE	RI171222R04300011
PLANIMETRIA IDRAULICA E SEZIONE DI SCARICO	RI171222R04300012
MURO INTERFERENZA DISCARICA FAVORITA - PLANIMETRIA E SEZIONI	RI171222R04300013
MURO INTERFERENZA DISCARICA FAVORITA - RELAZIONE DI CALCOLO	RI171222R04300014

PROVINCIA : Verona
COMUNE : San Bonifacio



WBS - RI43

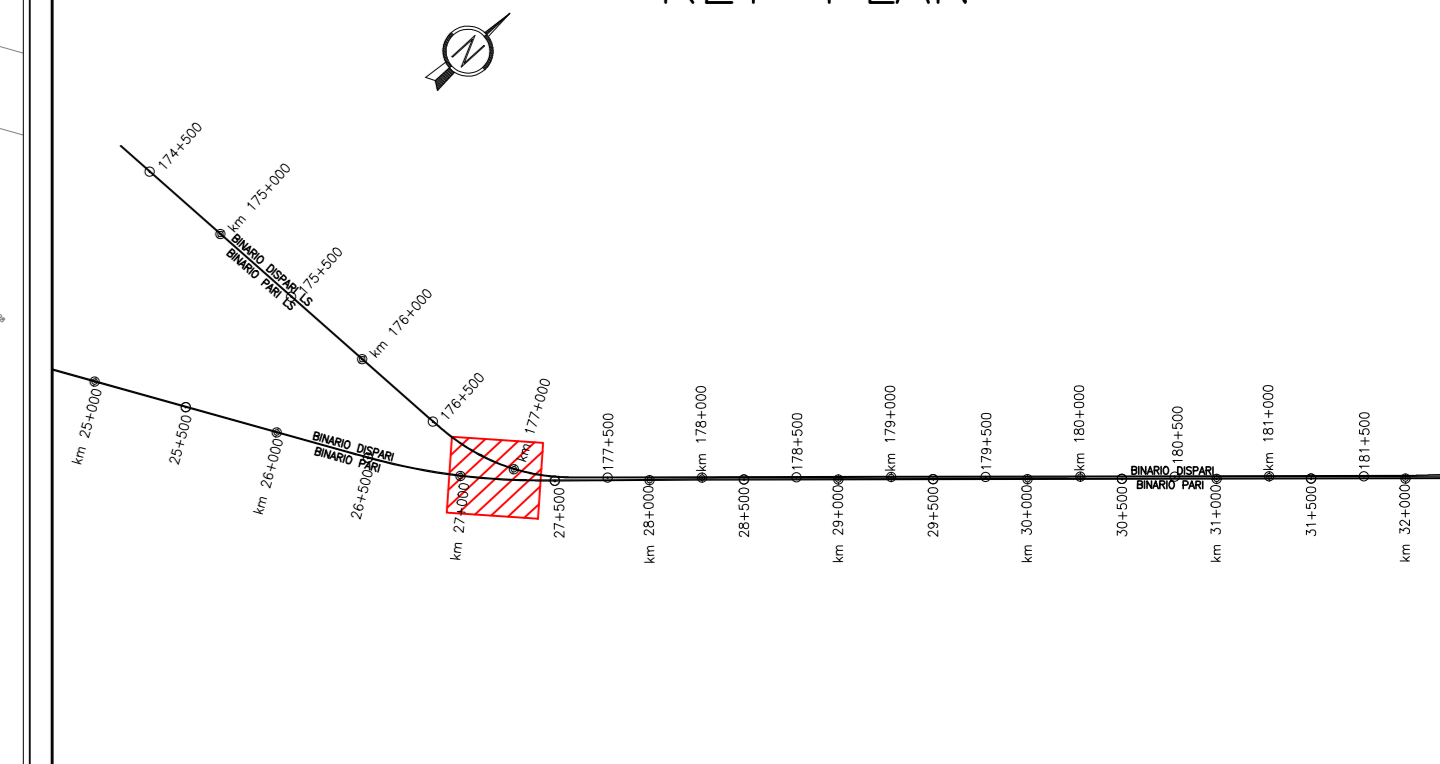


NOTE GENERALI

0+000	ETOMETRICA	REINIZIONE FERROVIARIA
0+000	CHILOMETRICA	SCALA DI ACCESSO ALLA LINEA
VERONA	DIREZIONI	ACCESSO ALLA LINEA
DIREZIONE NORD GEOGRAFICO		DEMOLIZIONI
BARRIERA DI SICUREZZA TIPO H2 BORDO RILEVATO		BARRIERA ANTIRUMORE
BARRIERA DI SICUREZZA TIPO H2 BORDO PONTE		ATTRAVERSAMENTI PEDONALI
TUTTE LE PROGRESSIVE SONO RIFERITE AL BINARIO PARI, SALVO OVE DIVERSAMENTE SPECIFICATO		CONSOLIDAMENTI DEL TERRENO SONO INDICATI NEGLI APOSITI ELABORATI

CARATTERISTICHE DEI MATERIALI

KEY-PLAN



LEGENDA

GENERALE	
Verso di scorrimento	
Quota di scorrimento (m sim)	
SMALTIMENTO ACQUE DI PIATTAFORMA	
RI..FR...	Scarico ad embri
RI..CT...	Fosso rivestito a sezione trapezia
RI..CR...	Canaletta prefabbricata a sezione trapezia
RI..MC...	Canaletta prefabbricata a sezione rettangolare
MC1-MC2-MC3	Manufatto di Controllo con regolazione portata
MCX	Manufatto di Controllo con regolazione portata e scarico nel ricevitore finale
Pi	Codice del pozzetto di ispezione/confluenza
Y	Quota di fondo del pozzetto (m sim)
X	Dimensioni del pozzetto (m)
Z	Coordinate del vertice (m)
Y	Coordinate del vertice (m)
T	Codice identificativo
L=...m, R=...%, Dn...mm	Caratteristiche del tratto
---	Tubazione circolare in cls
- - -	Tubazione circolare in pvc
----	Tubazione circolare in pvc in controtubo De+1 in PEAD
□	Pozzetto prefabbricato 80x80cm
□	Pozzetto prefabbricato 100x100cm
□	Pozzetto prefabbricato 120x120cm

pk. monte	pk. valle	Base minore	Altezza	Base maggiore	Q fs. monte	Q fs. valle	Pendenza
[m]	[m]	[m]	[m]	[m]	[m s.l.m.]	[m s.l.m.]	[m/m]
RI43-FR01-AVBD	27240	26965	1,25	3,75	30,41	30,13	0,001
RI43-FR02-AVBP	27240	26967	1,25	3,75	30,40	30,13	0,001

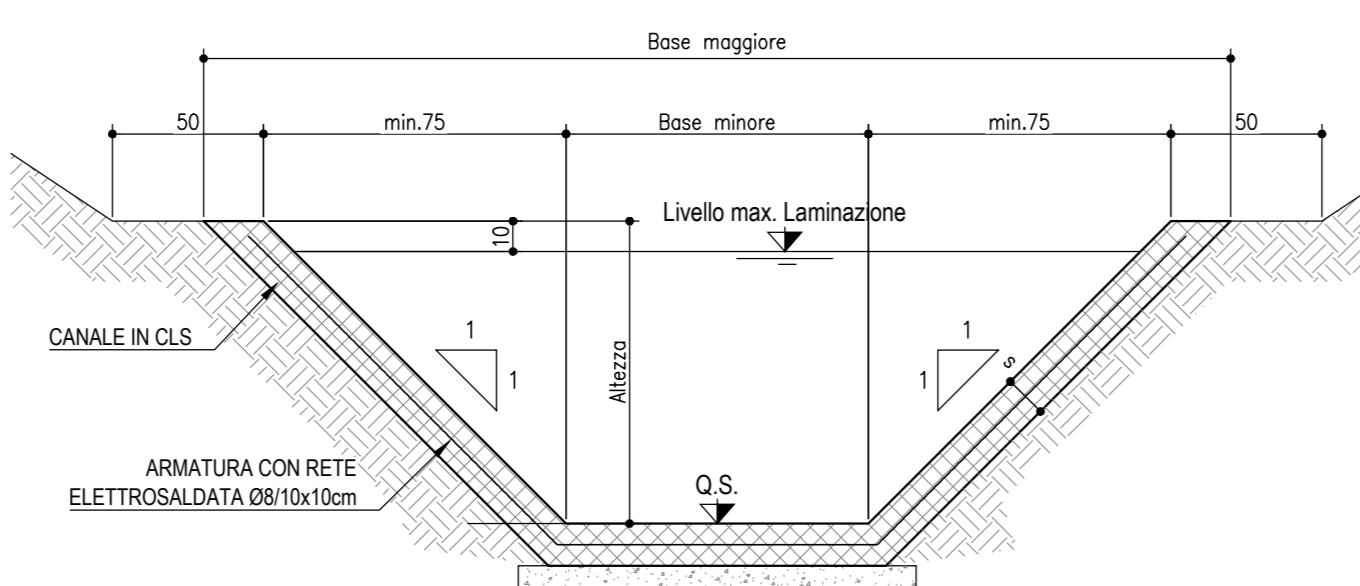
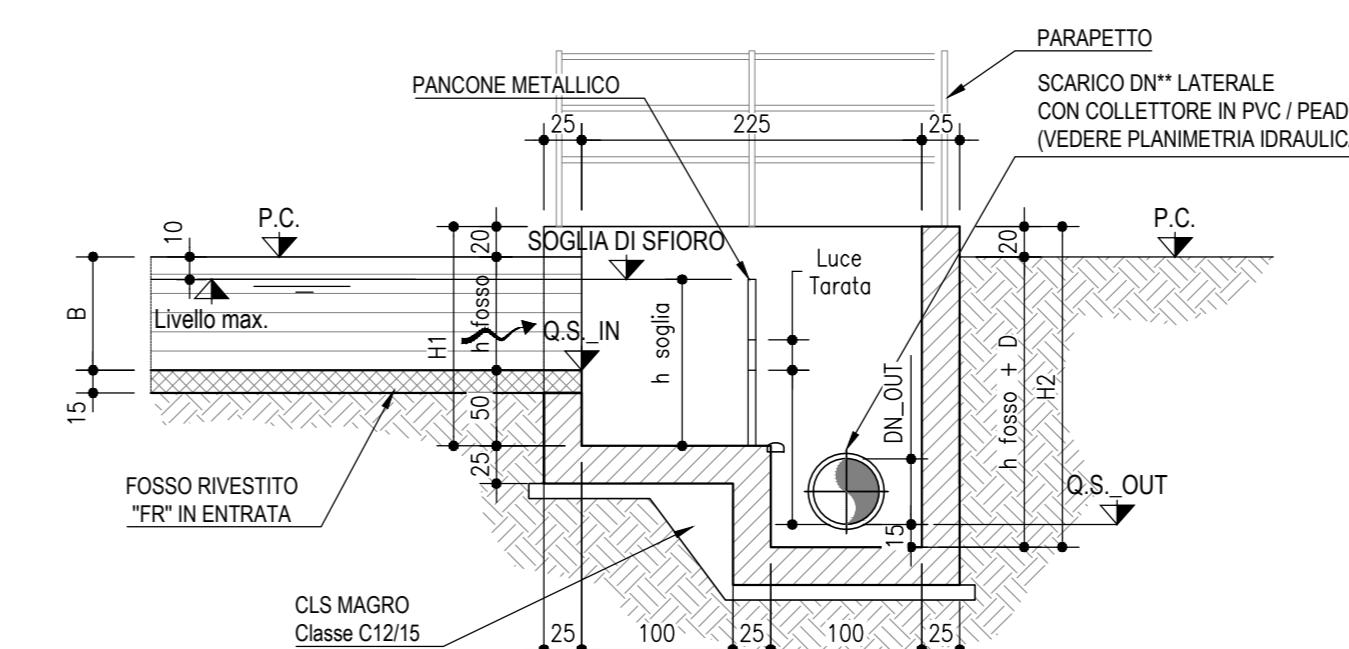


TABELLA MANUFATTI DI CONTROLLO - TIPO "MC2"

FOSSO IN INGRESSO	pk.	h fosso in ingresso	L-Larghezza manufatto	H1-Altezza interna camera	Altezza soletta di	Diametro bocca tarata	H2- Altezza interna	Diametro collettore in	A IN - OUT	Q.s. IN	Q.s. OUT	
	[m]	[m]	[m]	[m]	[m]	[m]	[m]	[mm]	[m s.l.m.]	[m s.l.m.]	[m s.l.m.]	
RI43-MC2.01-AVBD	RI43-FR01-AVBD	26965	1,25	3,75	1,95	1,65	0,03	1,80	400	0,20	30,13	29,93
RI43-MC2.02-AVBP	RI43-FR02-AVBP	26967	1,25	3,75	1,95	1,65	0,03	1,80	400	0,20	30,13	29,93



COMMITTENTE: **RFI** RETE FERROVIARIA ITALIANA GRUPPO FERROVIE DELLO STATO

ALTA Sorveglianza: **ITALFERR** GRUPPO FERROVIE DELLO STATO

GENERAL CONTRACTOR: **ITICAV2**

INFRASTRUTTURE FERROVIARIE STRATEGICHE DEFINITE DALLA LEGGE OBIETTIVO N. 443/01
LINEA A.V. /A.C. TORINO-VENEZIA Tratta VERONA-PADOVA
Lotto funzionale Verona-Bivio Vicenza
PROGETTO ESECUTIVO

RILEVATI
RILEVATO FERROVIARIO DA PK 26+957,72 A PK 27+379,82
SISTEMAZIONI IDRAULICHE
PLANIMETRIA IDRAULICA E SEZIONI DI SCARICO

PROGETTISTA INVIANTE	GENERAL CONTRACTOR	DIRETTORE LAVORI	SCALA
Ing. Giovanni ...	Iticav Due		1:500
COMMESSA	LOTTO	FASE	TIPO DOC.
117	12	E	P2
OPERA	PROG.	REV.	FOGGIO
14304	003	B	
VISTO CONSIGLIO RICAV DUE			
Progettazione:			
Rev.	Descrizione	Redatto	Verificato
A	EMISSIONE	Mar 2022	Lug 2022
B	INSENBAMENTO ROSA PODERALE	Mar 2022	Set 2022
C			
Cod. progetto: 0503			