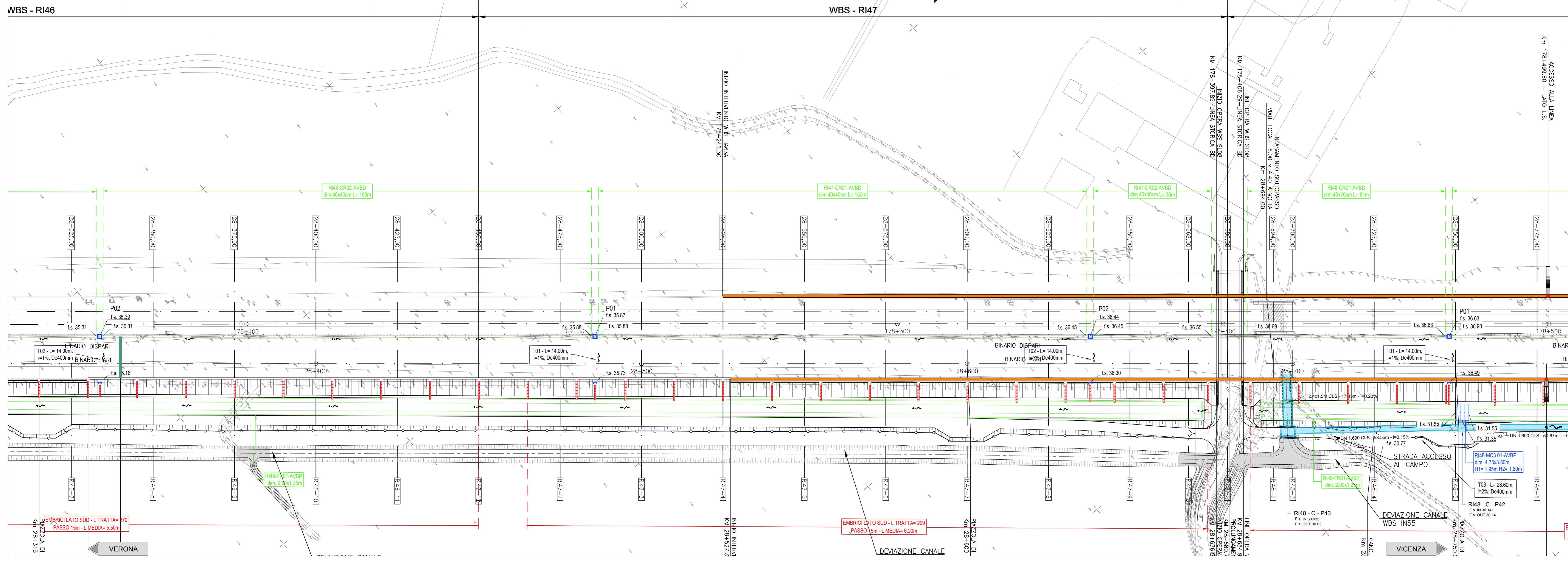


NCA : Vicenza
NE : Lonigo

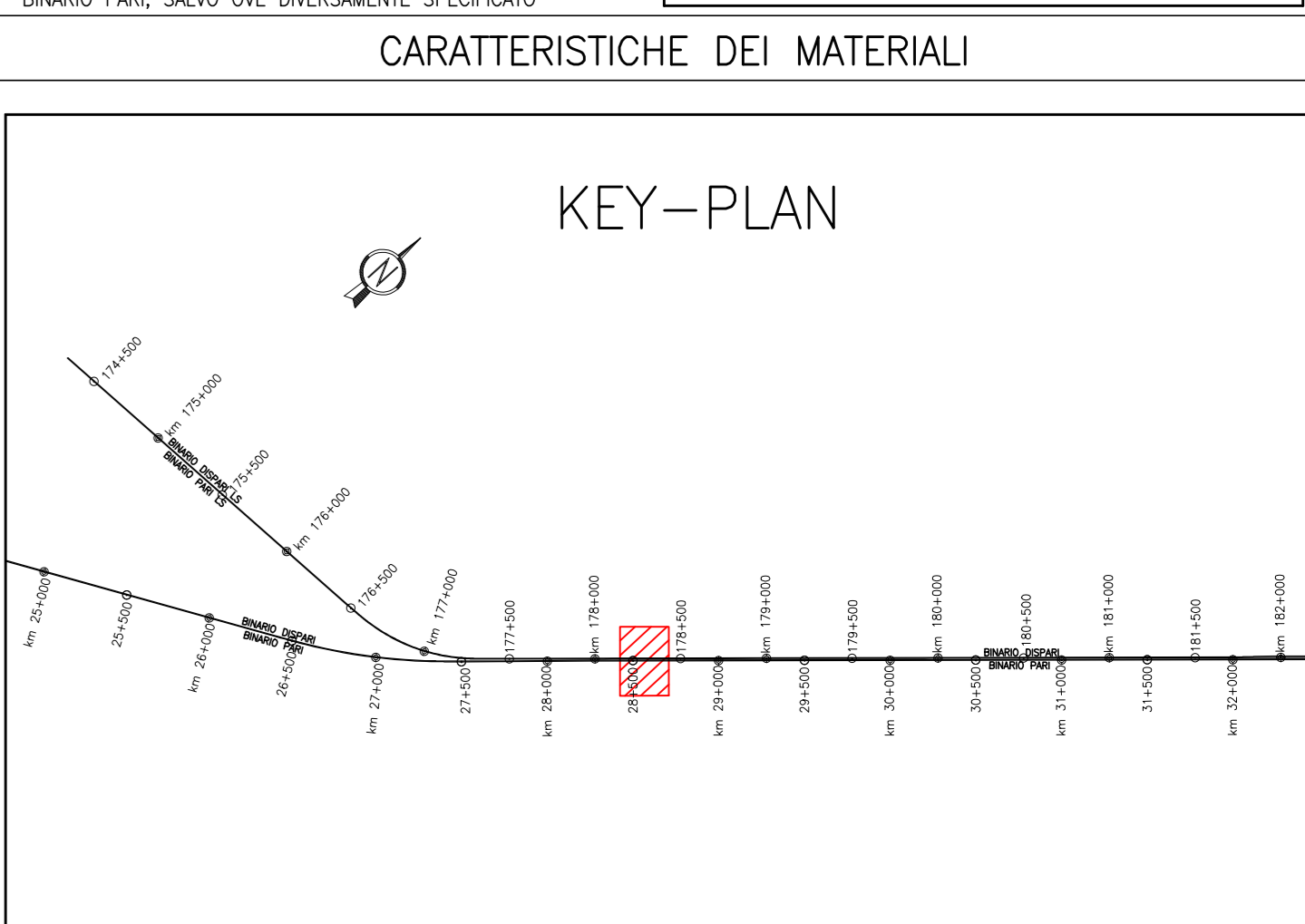
PROVINCIA : Vicenza
COMUNE : Lonigo

DESCRIZIONE	CODICE
RELAZIONE TECNICA GENERALE	IM1712E2R0R47A0001A
RELAZIONE DI MODIFICA PD/PE	IM1712E2R0R47A0002A
PLANIMETRIA STATO DI FATTO	IM1712E2R0R47A0003A
PLANIMETRIA DI PROGETTO	IM1712E2R0R47A0004A
PROFILI LONGITUDINALE	IM1712E2R0R47A0005A
SEZIONI TIPO E PARTICOLARI	IM1712E2R0R47A0006A
SEZIONI TRASVERSALI - TAV. 1	IM1712E2R0R47A0007A
SEZIONI TRASVERSALI - TAV. 2	IM1712E2R0R47A0008A
TABELLE MOVIMENTI TERRA	IM1712E2R0R47A0009A
RELAZIONE IDRAULICA SMALTIMENTO ACQUE	IM1712E2R0R47A0010A
PLANIMETRIA IDRAULICA	IM1712E2R0R47A0011A



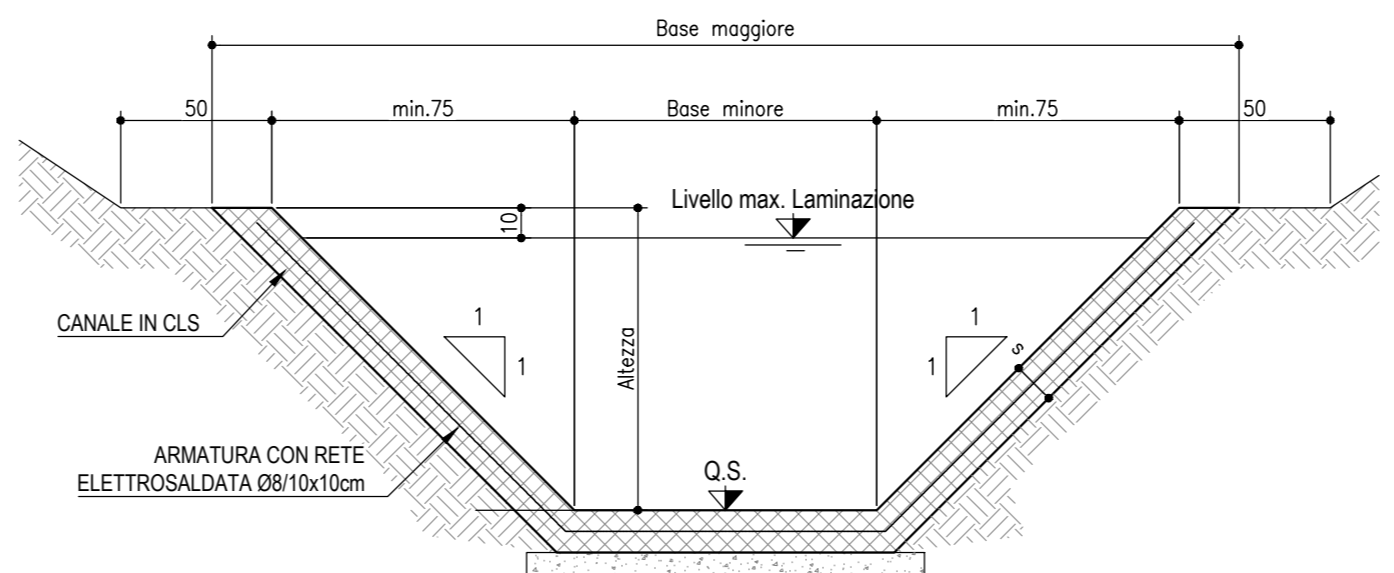
NOTE GENERALI

ETOMETRICA	RECINZIONE FERROVIARIA
CHILOMETRICA	SCALA DI ACCESSO ALLA LINEA
DIREZIONI	ACCESSO ALLA LINEA
DIREZIONE NORD GEOGRAFICO	DEMOLIZIONI
BARRIERA DI SICUREZZA TIPO H2 BORDO RILEVATO	BARRIERA ANTIRUMORE
BARRIERA DI SICUREZZA TIPO H2 BORDO PONTE	ATTRAVERSAMENTI PEDONALI
TUTTE LE PROGRESSIVE SONO RIFERITE AL BINARIO PARI, SALVO OVE DIVERSAMENTE SPECIFICATO	



FOSSI DI LAMINAZIONE - TIPO FR

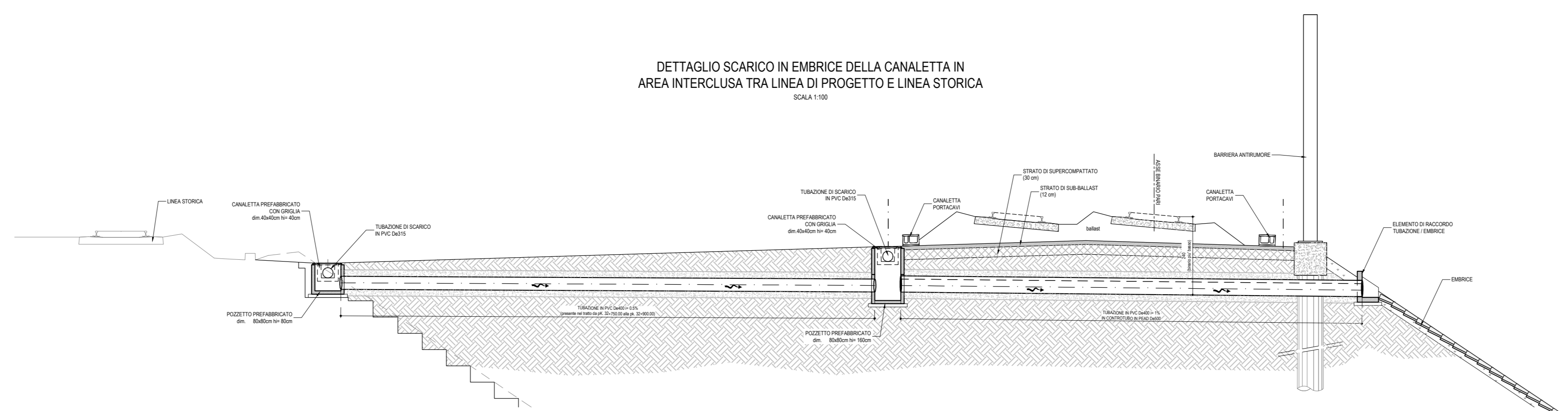
pk. monte	pk. valle	Base minore	Altezza	Base maggiore	Q fa. monte	Q fa. valle	Pendenza	
[m]	[m]	[m]	[m]	[m]	[m s.l.m.]	[m s.l.m.]	[m/m]	
R46-FR01-AVB0	28675	28180	2,5	1,25	5	31,89	31,25	0,001



LEGENDA

GENERALE	
	Verso di scorrimento
	Quota di scorrimento [m sim]
SMALTIMENTO ACQUE DI PIATTAFORMA	
	Scarico ad embri
	Codice identificativo [WBS-TIPOh.PROGR.-POSIZ.]
	Fosso Rivestito a sezione trapezia
	Codice identificativo [WBS-TIPOh.PROGR.-POSIZ.]
	Canaletta prefabbricata a sezione trapezia
	Codice identificativo [WBS-TIPOh.PROGR.-POSIZ.]
	Canaletta prefabbricata a sezione rettangolare
	Codice identificativo [WBS-TIPOh.PROGR.-POSIZ.]
	Manufatto di Controllo con regolazione portata
	Manufatto di Controllo con regolazione portata e scarico nel riceettore finale
	Codice del pozzetto di ispezione/confuenza
	Quota di fondo del pozzetto [m sim]
	Dimensioni del pozzetto [m]
	Coordinate del vertice [m]
	Coordinate del vertice [m]
T.	
	Codice identificativo
	Caratteristiche del tratto
	Tubazione circolare in cls
	Tubazione circolare in pvc
	Tubazione circolare in pvc in contro tubo De+1 in PEAD
	Pozzetto prefabbricato 80x80cm
	Pozzetto prefabbricato 100x100cm
	Pozzetto prefabbricato 120x120cm

DETTAGLIO SCARICO IN EMBRICE DELLA CANALETTA IN AREA INTERCLUSA TRA LINEA DI PROGETTO E LINEA STORICA
Scala 1:100



COMMITTENTE: **RFI** RETE FERROVIARIA ITALIANA GRUPPO FERROVIE DELLO STATO

ALTA SORVEGLIANZA: **ITALFERR** GRUPPO FERROVIE DELLO STATO

GENERAL CONTRACTOR: **Consorzio Irico-IV Due**

INFRASTRUTTURE FERROVIARIE STRATEGICHE DEFINITE DALLA LEGGE OBIETTIVO N. 443/01
LINEA A.V. / A.C. TORINO-VENEZIA Tratta VERONA-PADOVA
Lotto funzionale Verona-Bivio Vicenza
PROGETTO ESECUTIVO

RILEVATI
RILEVATO FERROVIARIO DA PK28+450,00 A PK 28+680,00
SISTEMAZIONI IDRAULICHE
PLANIMETRIA IDRAULICA E SEZIONI DI SCARICO

GENERAL CONTRACTOR: **Consorzio Irico-IV Due**

PROGETTISTA: **Ing. Paolo GALVANI**

VERBA CONSORSIO IRI-IV DUE

PROGETTAZIONE:

Rev.	Descrizione	Autore	Data	Verificato	Data	Approvato	Data	Il PROGETTISTA
A	EMBRICE	MAR	Set 2021	PAV	Set 2021	PAV	Set 2021	Ing. Paolo GALVANI
B								
C								

CG: 837797001 | CLP: J41E1100000009 | File: s11712E2R0R47A0011.dwg | Cod. origine: 0003