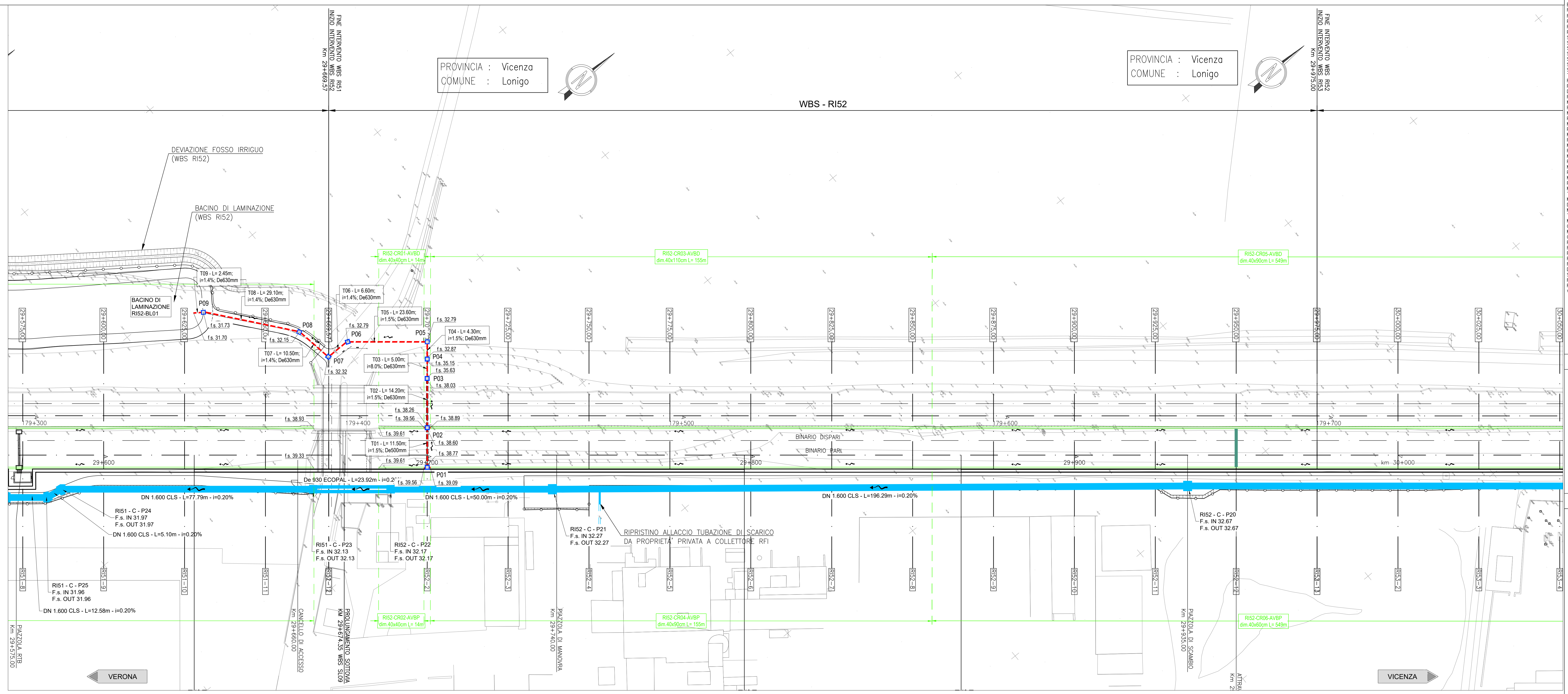


DESCRIZIONE	CODICE
ELenco ELABORATI	INT 712E2R0RIS20001
RELAZIONE DI CONFRONTO P.O.P.E.	INT 712E2R0RIS20002
PLANIMETRIA STATO DI FATTO	INT 712E2R0RIS20003
PLANIMETRIA DI PROGETTO	INT 712E2R0RIS20004
PROFILI LONGITUDINALI	INT 712E2R0RIS20005
SEZIONI TIPO E PARTICOLARI	INT 712E2R0RIS20006
SEZIONI TRASVERSALI - Tav. 1	INT 712E2R0RIS20007
SEZIONI TRASVERSALI - Tav. 2	INT 712E2R0RIS20008
SEZIONI TRASVERSALI - Tav. 3	INT 712E2R0RIS20009
SEZIONI TRASVERSALI - Tav. 4	INT 712E2R0RIS20010
SEZIONI TRASVERSALI - Tav. 5	INT 712E2R0RIS20011
RELAZIONE SULLA NECESSITÀ DI PROTEZIONE DA SCARICHE ELETTRICHE	INT 712E2R0RIS20012
RELAZIONE IDRAULICA SULL'IMPIANTO ACQUO	INT 712E2R0RIS20013
PIANTA PROSPETTO E SEZIONI BACINO DI LAMINAZIONE RIS2-BL01	INT 712E2R0RIS20014
DETAGLI IDRAULICI COLLETTORI RFI	INT 712E2R0RIS20015
PLANIMETRIA IDRAULICA E SEZIONI DI SCARICO	INT 712E2R0RIS20016
MURO DI SOSTEGNO IN D.D. DAL KM 29+669,57 AL KM 29+975,00 - CARPENTERIA - PANTA E PROSPETTO - Tav. 1	INT 712E2R0RIS20017
MURO DI SOSTEGNO IN D.D. DAL KM 29+669,57 AL KM 29+975,00 - CARPENTERIA - PANTA E PROSPETTO - Tav. 2	INT 712E2R0RIS20018
MURO DI SOSTEGNO IN D.D. DAL KM 29+669,57 AL KM 29+975,00 - CARPENTERIA - PANTA E PROSPETTO - Tav. 3	INT 712E2R0RIS20019
MURO DI SOSTEGNO IN D.D. DAL KM 29+669,57 AL KM 29+975,00 - CARPENTERIA - PANTA E PROSPETTO - Tav. 4	INT 712E2R0RIS20020
MURO DI SOSTEGNO IN D.D. DAL KM 29+669,57 AL KM 29+975,00 - CARPENTERIA - PANTA E PROSPETTO - Tav. 5	INT 712E2R0RIS20021
MURO DI SOSTEGNO IN D.D. DAL KM 29+669,57 AL KM 29+975,00 - CARPENTERIA - PANTA E PROSPETTO - Tav. 6	INT 712E2R0RIS20022
MURO DI SOSTEGNO IN D.D. DAL KM 29+669,57 AL KM 29+975,00 - CARPENTERIA - PANTA E PROSPETTO - Tav. 7	INT 712E2R0RIS20023
MURO DI SOSTEGNO IN D.D. DAL KM 29+669,57 AL KM 29+975,00 - CARPENTERIA - PANTA E PROSPETTO - Tav. 8	INT 712E2R0RIS20024
MURO DI SOSTEGNO IN D.D. DAL KM 29+669,57 AL KM 29+975,00 - CARPENTERIA - PANTA E PROSPETTO - Tav. 9	INT 712E2R0RIS20025
MURO DI SOSTEGNO IN D.D. DAL KM 29+669,57 AL KM 29+975,00 - CARPENTERIA - PANTA E PROSPETTO - Tav. 10	INT 712E2R0RIS20026
MURO DI SOSTEGNO IN D.D. DAL KM 29+669,57 AL KM 29+975,00 - CARPENTERIA - PANTA E PROSPETTO - Tav. 11	INT 712E2R0RIS20027
MURO DI SOSTEGNO IN D.D. DAL KM 29+669,57 AL KM 29+975,00 - CARPENTERIA - PANTA E PROSPETTO - Tav. 12	INT 712E2R0RIS20028
MURO DI SOSTEGNO IN D.D. DAL KM 29+669,57 AL KM 29+975,00 - CARPENTERIA - PANTA E PROSPETTO - Tav. 13	INT 712E2R0RIS20029
MURO DI SOSTEGNO IN D.D. DAL KM 29+669,57 AL KM 29+975,00 - CARPENTERIA - PANTA E PROSPETTO - Tav. 14	INT 712E2R0RIS20030
MURO DI SOSTEGNO IN D.D. DAL KM 29+669,57 AL KM 29+975,00 - CARPENTERIA - PANTA E PROSPETTO - Tav. 15	INT 712E2R0RIS20031
MURO DI SOSTEGNO IN D.D. DAL KM 29+669,57 AL KM 29+975,00 - CARPENTERIA - PANTA E PROSPETTO - Tav. 16	INT 712E2R0RIS20032
MURO DI SOSTEGNO IN D.D. DAL KM 29+669,57 AL KM 29+975,00 - CARPENTERIA - PANTA E PROSPETTO - Tav. 17	INT 712E2R0RIS20033
MURO DI SOSTEGNO IN D.D. DAL KM 29+669,57 AL KM 29+975,00 - CARPENTERIA - PANTA E PROSPETTO - Tav. 18	INT 712E2R0RIS20034
MURO DI SOSTEGNO IN D.D. DAL KM 29+669,57 AL KM 29+975,00 - CARPENTERIA - PANTA E PROSPETTO - Tav. 19	INT 712E2R0RIS20035
MURO DI SOSTEGNO IN D.D. DAL KM 29+669,57 AL KM 29+975,00 - CARPENTERIA - PANTA E PROSPETTO - Tav. 20	INT 712E2R0RIS20036
MURO DI SOSTEGNO IN D.D. DAL KM 29+669,57 AL KM 29+975,00 - CARPENTERIA - PANTA E PROSPETTO - Tav. 21	INT 712E2R0RIS20037
MURO DI SOSTEGNO IN D.D. DAL KM 29+669,57 AL KM 29+975,00 - CARPENTERIA - PANTA E PROSPETTO - Tav. 22	INT 712E2R0RIS20038
MURO DI SOSTEGNO IN D.D. DAL KM 29+669,57 AL KM 29+975,00 - CARPENTERIA - PANTA E PROSPETTO - Tav. 23	INT 712E2R0RIS20039
MURO DI SOSTEGNO IN D.D. DAL KM 29+669,57 AL KM 29+975,00 - CARPENTERIA - PANTA E PROSPETTO - Tav. 24	INT 712E2R0RIS20040
MURO DI SOSTEGNO IN D.D. DAL KM 29+669,57 AL KM 29+975,00 - CARPENTERIA - PANTA E PROSPETTO - Tav. 25	INT 712E2R0RIS20041
MURO DI SOSTEGNO IN D.D. DAL KM 29+669,57 AL KM 29+975,00 - CARPENTERIA - PANTA E PROSPETTO - Tav. 26	INT 712E2R0RIS20042
MURO DI SOSTEGNO IN D.D. DAL KM 29+669,57 AL KM 29+975,00 - CARPENTERIA - PANTA E PROSPETTO - Tav. 27	INT 712E2R0RIS20043
MURO DI SOSTEGNO IN D.D. DAL KM 29+669,57 AL KM 29+975,00 - CARPENTERIA - PANTA E PROSPETTO - Tav. 28	INT 712E2R0RIS20044
MURO DI SOSTEGNO IN D.D. DAL KM 29+669,57 AL KM 29+975,00 - CARPENTERIA - PANTA E PROSPETTO - Tav. 29	INT 712E2R0RIS20045
MURO DI SOSTEGNO IN D.D. DAL KM 29+669,57 AL KM 29+975,00 - CARPENTERIA - PANTA E PROSPETTO - Tav. 30	INT 712E2R0RIS20046
MURO DI SOSTEGNO IN D.D. DAL KM 29+669,57 AL KM 29+975,00 - CARPENTERIA - PANTA E PROSPETTO - Tav. 31	INT 712E2R0RIS20047
MURO DI SOSTEGNO IN D.D. DAL KM 29+669,57 AL KM 29+975,00 - CARPENTERIA - PANTA E PROSPETTO - Tav. 32	INT 712E2R0RIS20048
MURO DI SOSTEGNO IN D.D. DAL KM 29+669,57 AL KM 29+975,00 - CARPENTERIA - PANTA E PROSPETTO - Tav. 33	INT 712E2R0RIS20049
MURO DI SOSTEGNO IN D.D. DAL KM 29+669,57 AL KM 29+975,00 - CARPENTERIA - PANTA E PROSPETTO - Tav. 34	INT 712E2R0RIS20050
MURO DI SOSTEGNO IN D.D. DAL KM 29+669,57 AL KM 29+975,00 - CARPENTERIA - PANTA E PROSPETTO - Tav. 35	INT 712E2R0RIS20051
MURO DI SOSTEGNO IN D.D. DAL KM 29+669,57 AL KM 29+975,00 - CARPENTERIA - PANTA E PROSPETTO - Tav. 36	INT 712E2R0RIS20052
MURO DI SOSTEGNO IN D.D. DAL KM 29+669,57 AL KM 29+975,00 - CARPENTERIA - PANTA E PROSPETTO - Tav. 37	INT 712E2R0RIS20053
MURO DI SOSTEGNO IN D.D. DAL KM 29+669,57 AL KM 29+975,00 - CARPENTERIA - PANTA E PROSPETTO - Tav. 38	INT 712E2R0RIS20054
MURO DI SOSTEGNO IN D.D. DAL KM 29+669,57 AL KM 29+975,00 - CARPENTERIA - PANTA E PROSPETTO - Tav. 39	INT 712E2R0RIS20055
MURO DI SOSTEGNO IN D.D. DAL KM 29+669,57 AL KM 29+975,00 - CARPENTERIA - PANTA E PROSPETTO - Tav. 40	INT 712E2R0RIS20056
MURO DI SOSTEGNO IN D.D. DAL KM 29+669,57 AL KM 29+975,00 - CARPENTERIA - PANTA E PROSPETTO - Tav. 41	INT 712E2R0RIS20057
MURO DI SOSTEGNO IN D.D. DAL KM 29+669,57 AL KM 29+975,00 - CARPENTERIA - PANTA E PROSPETTO - Tav. 42	INT 712E2R0RIS20058
MURO DI SOSTEGNO IN D.D. DAL KM 29+669,57 AL KM 29+975,00 - CARPENTERIA - PANTA E PROSPETTO - Tav. 43	INT 712E2R0RIS20059
MURO DI SOSTEGNO IN D.D. DAL KM 29+669,57 AL KM 29+975,00 - CARPENTERIA - PANTA E PROSPETTO - Tav. 44	INT 712E2R0RIS20060

PROVINCIA : Vicenza
COMUNE : Lonigo

PROVINCIA : Vicenza
COMUNE : Lonigo

WBS - RI52



NOTE GENERALI

ETOMETRICA	RECLINAZIONE FERROVIARIA
CHILOMETRICA	SCALA DI ACCESSO ALLA LINEA
DIREZIONI	ACCESSO ALLA LINEA
DIREZIONE NORD GEOGRAFICO	DEMOLIZIONI
BARRIERA DI SICUREZZA TIPO H2 BORDO RILEVATO	BARRIERA ANTIRUMORE
BARRIERA DI SICUREZZA TIPO H2 BORDO PONTE	ATTRAVERSAMENTI PEDONALI

TUTTE LE PROGRESSIVE SONO RIFERITE AL BINARIO PARI, SALVO OVE DIVERAMENTE SPECIFICATO NEGLI APPROFITI ELABORATI.

IL CONSOLIDAMENTO DEL TERRENO SONO INDICATI NEGLI APPROFITI ELABORATI.

CARATTERISTICHE DEI MATERIALI

SEZIONE DI POSA TUBAZIONE IN CLS COLLETTORE RFI scala 1:10

LEGENDA

GENERALE

Verso di scorrimento

Quota di scorrimento [m slm]

SMALTIMENTO ACQUE DI PIATTAFORMA

Scario ad embrici

RI..FR... Codice identificativo [WBS-TIPO\IN\PROGR..POSIZ.]

Fosso rivestito a sezione trapezia

RI..CT... Codice identificativo [WBS-TIPO\IN\PROGR..POSIZ.]

Canaletta prefabbricata a sezione trapezia

RI..CR... Codice identificativo [WBS-TIPO\IN\PROGR..POSIZ.]

Canaletta prefabbricata a sezione rettangolare

RI..MC... Codice identificativo [WBS-TIPO\IN\PROGR..POSIZ.]

Manufatto di Controllo con regolazione portata

MCx1-MC2-MCx2 Manufatto di Controllo con regolazione portata e scarico nel ricevitore finale

Ph Dimensioni del pozzetto [m]

Dimensioni del pozzetto [m]

Coordinate del vertice [m]

Coordinate del vertice [m]

T...

Caratteristiche del tratto

Tubazione circolare in cls

Tubazione circolare in pvc

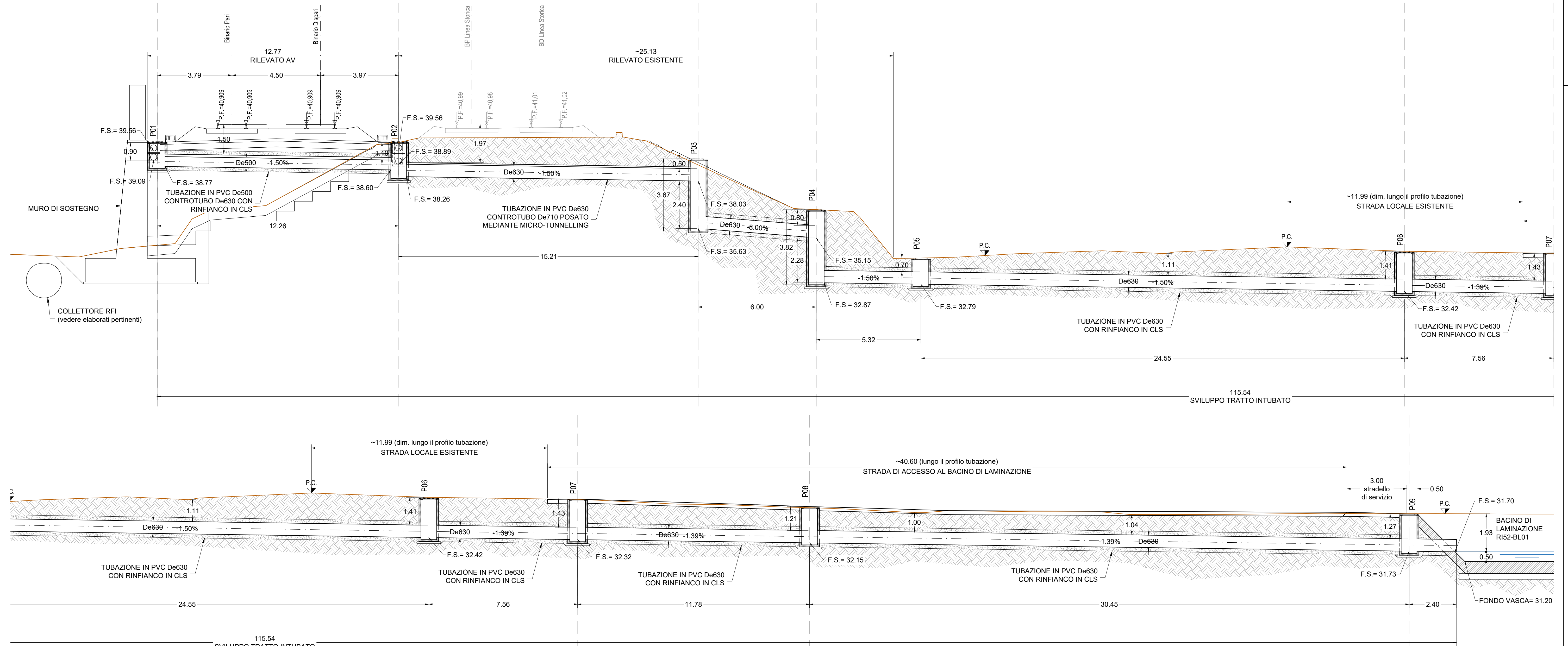
Tubazione circolare in pvc in controtubo De+1 in PEAD

Pozzetto prefabbricato 80x80cm

Pozzetto prefabbricato 100x100cm

Pozzetto prefabbricato 120x120cm

RI52 - PROFILO DI SCARICO
Scala 1:100



COMMITTEE: **RFI** RETE FERROVIARIA ITALIANA GRUPPO FERROVIE DELLO STATO

ALTA sorveglianza: **ITALFERR** GRUPPO FERROVIE DELLO STATO

GENERAL CONTRACTOR: **ITICAV2**

INFRASTRUTTURE FERROVIARIE STRATEGICHE DEFINITE DALLA LEGGE OBIETTIVO N. 443/01
LINEA A.V. /A.C. TORINO-VENEZIA Tratta VERONA-PADOVA
Lotto funzionale Verona-Bivio Vicenza
PROGETTO ESECUTIVO

RILEVATI
RILEVATO FERROVIARIO DA PK 29+669,57 A PK 29+975,00
GENERALE

PLANIMETRIA IDRAULICA E SEZIONE DI SCARICO

SCALA : 1:500

COMMESSA	DATA	FASE	OPER. / DISCIPLINA	PROGR.	REV.	FEDIZ.
1/17	12/02	12/02	172	001	0	
2/17	12/02	172	175204	001	0	

VISTO CONSENZO RICAVI DUE

ITICAV2

Progettazione	Redatto	Verificato	Approvato	Data
A				01/2022
B				01/2022
C				01/2022

Cod. 4377957001 CUP: J41E91000000009 File: \P02\PROGR\PROG\01\2022\01_01_2022\01_01_2022_001.dwg Cod. origine: 0089

Progetto cofinanziato dalla Unione Europea

TUTTI I DIRITTI DEL PRESENTE DOCUMENTO SONO RISERVATI. LA PRODUZIONE ANCHE PARZIALE E' VIETA.