

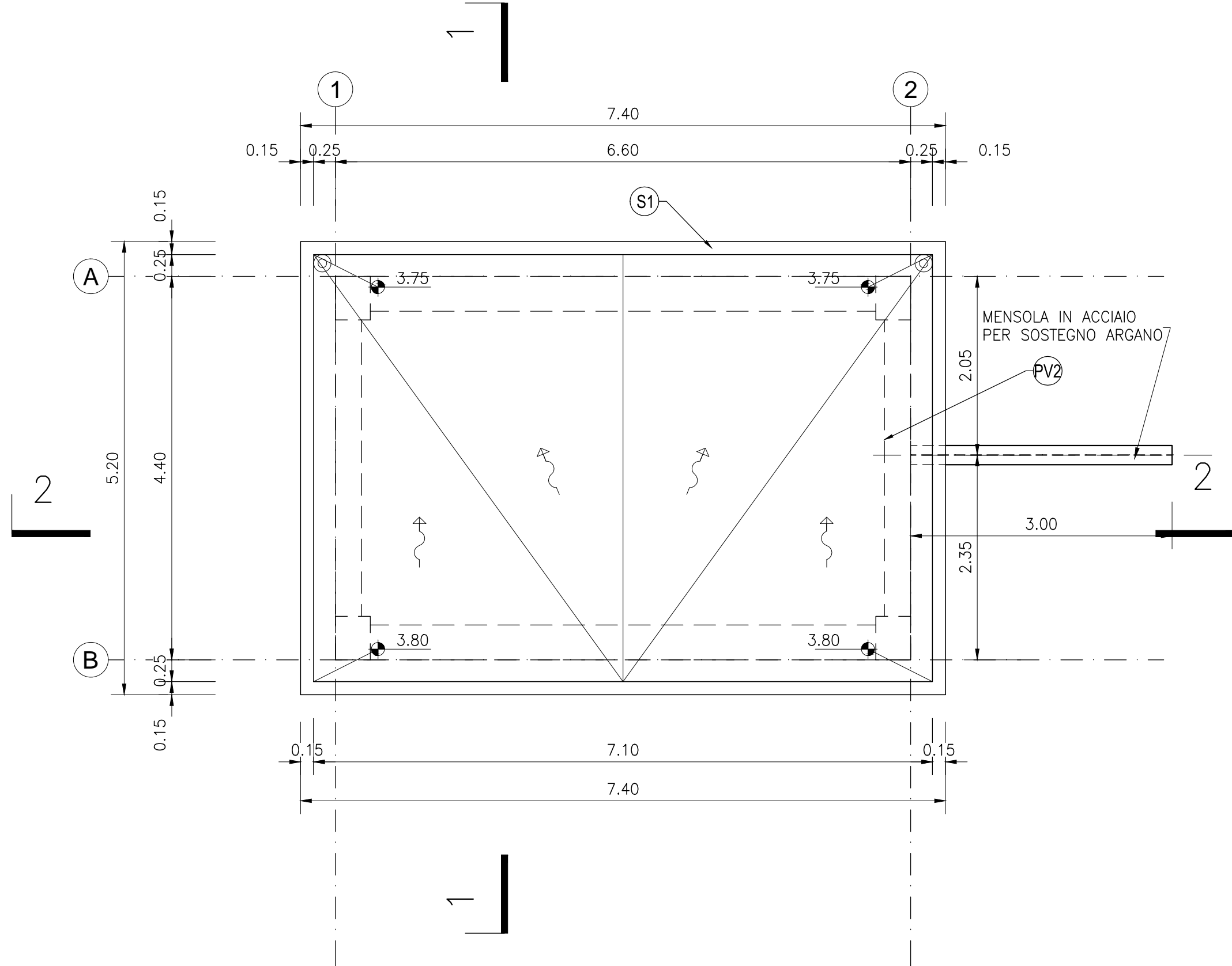
RELAZIONE TECNICA GENERALE	IN1712020R05200001
RELAZIONE DI CONFRONTO PSE/PE	IN1712020R05200002
PLANIMETRIA ESISTENTE DI FATTO	IN1712020R05200003
PLANIMETRIA DI PROGETTO	IN1712020R05200004
PROFILI LONGITUDINALE	IN1712020R05200005
SEZIONI TIPO E PARTICOLARI	IN1712020R05200006
MURO DI SOSTEGNO IN D.X. DAL KM 29+669,57 AL KM 29+975,00	IN1712020R05200007
SEZIONI TRASVERSALI - TAV. 1	IN1712020R05200008
SEZIONI TRASVERSALI - TAV. 2	IN1712020R05200009
SEZIONI TRASVERSALI - TAV. 3	IN1712020R05200010
TABULATI MOVIMENTI TERRA	IN1712020R05200011
FRASEOLOGIA SINTETIZZANTE ACQUE	IN1712020R05200012
FRASEOLOGIA IDRAULICA E SEZIONE DI SCARICO	IN1712020R05200013
FRASEOLOGIA SEZIONI BRENDO DI LAMINAZIONE 800x800	IN1712020R05200014
MURO DI SOSTEGNO IN D.X. DAL KM 29+669,57 AL KM 29+975,00	IN1712020R05200015
CARPENTERIA - PIANTE E PROSPETTI	IN1712020R05200016
MURO DI SOSTEGNO IN D.X. DAL KM 29+669,57 AL KM 29+975,00	IN1712020R05200017
CARPENTERIA - PIANTE FONDAZIONE E TRACCIAMENTO PALI - TAV. 1	IN1712020R05200018
MURO DI SOSTEGNO IN D.X. DAL KM 29+669,57 AL KM 29+975,00	IN1712020R05200019
CARPENTERIA - PIANTE E PROSPETTI - TAV. 2	IN1712020R05200020
MURO DI SOSTEGNO IN D.X. DAL KM 29+669,57 AL KM 29+975,00	IN1712020R05200021
CARPENTERIA - PIANTE FONDAZIONE E TRACCIAMENTO PALI - TAV. 2	IN1712020R05200022
MURO DI SOSTEGNO IN D.X. DAL KM 29+669,57 AL KM 29+975,00	IN1712020R05200023
CARPENTERIA - PIANTE E PROSPETTI - TAV. 3	IN1712020R05200024
MURO DI SOSTEGNO IN D.X. DAL KM 29+669,57 AL KM 29+975,00	IN1712020R05200025
CARPENTERIA - PIANTE FONDAZIONE E TRACCIAMENTO PALI - TAV. 3	IN1712020R05200026
MURO DI SOSTEGNO IN D.X. DAL KM 29+669,57 AL KM 29+975,00	IN1712020R05200027
CARPENTERIA - PIANTE E PROSPETTI - TAV. 4	IN1712020R05200028
MURO DI SOSTEGNO IN D.X. DAL KM 29+669,57 AL KM 29+975,00	IN1712020R05200029
CARPENTERIA - PIANTE FONDAZIONE E TRACCIAMENTO PALI - TAV. 4	IN1712020R05200030
MURO DI SOSTEGNO IN D.X. DAL KM 29+669,57 AL KM 29+975,00	IN1712020R05200031
CARPENTERIA - PIANTE E PROSPETTI - TAV. 5	IN1712020R05200032
MURO DI SOSTEGNO IN D.X. DAL KM 29+669,57 AL KM 29+975,00	IN1712020R05200033
CARPENTERIA - PIANTE FONDAZIONE E TRACCIAMENTO PALI - TAV. 5	IN1712020R05200034
MURO DI SOSTEGNO IN D.X. DAL KM 29+669,57 AL KM 29+975,00	IN1712020R05200035
CARPENTERIA - PIANTE E PROSPETTI - TAV. 6	IN1712020R05200036
MURO DI SOSTEGNO IN D.X. DAL KM 29+669,57 AL KM 29+975,00	IN1712020R05200037
CARPENTERIA - PIANTE FONDAZIONE E TRACCIAMENTO PALI - TAV. 6	IN1712020R05200038
MURO DI SOSTEGNO IN D.X. DAL KM 29+669,57 AL KM 29+975,00	IN1712020R05200039
CARPENTERIA - PIANTE E PROSPETTI - TAV. 7	IN1712020R05200040
MURO DI SOSTEGNO IN D.X. DAL KM 29+669,57 AL KM 29+975,00	IN1712020R05200041
CARPENTERIA - PIANTE FONDAZIONE E TRACCIAMENTO PALI - TAV. 7	IN1712020R05200042
MURO DI SOSTEGNO IN D.X. DAL KM 29+669,57 AL KM 29+975,00	IN1712020R05200043
CARPENTERIA - PIANTE E PROSPETTI - TAV. 8	IN1712020R05200044
MURO DI SOSTEGNO IN D.X. DAL KM 29+669,57 AL KM 29+975,00	IN1712020R05200045
CARPENTERIA - PIANTE FONDAZIONE E TRACCIAMENTO PALI - TAV. 8	IN1712020R05200046
MURO DI SOSTEGNO IN D.X. DAL KM 29+669,57 AL KM 29+975,00	IN1712020R05200047
CARPENTERIA - PIANTE E PROSPETTI - TAV. 9	IN1712020R05200048
MURO DI SOSTEGNO IN D.X. DAL KM 29+669,57 AL KM 29+975,00	IN1712020R05200049
CARPENTERIA - PIANTE FONDAZIONE E TRACCIAMENTO PALI - TAV. 9	IN1712020R05200050
MURO DI SOSTEGNO IN D.X. DAL KM 29+669,57 AL KM 29+975,00	IN1712020R05200051
CARPENTERIA - PIANTE E PROSPETTI - TAV. 10	IN1712020R05200052
MURO DI SOSTEGNO IN D.X. DAL KM 29+669,57 AL KM 29+975,00	IN1712020R05200053
CARPENTERIA - PIANTE FONDAZIONE E TRACCIAMENTO PALI - TAV. 10	IN1712020R05200054
MURO DI SOSTEGNO IN D.X. DAL KM 29+669,57 AL KM 29+975,00	IN1712020R05200055

LEGENDA:

- (I1) INTONACO CIVILE COMPLETO PER INTERNI, CON MALTA AD ALTE PRESTAZIONI MECCANICHE, CLASSE M5 (UNI EN 998-2), A BASE DI CALCE SPENTITA E POZZOLANA, ARMATO CON RETE PORTA INTONACO IN FIBRA DI VETRO FISSATA AL SUPPORTO IN MURATURA TRAMITE CONNETTORI A L IN FIBRE DI VETRO - SP. 2 CM
- (I2) INTINGIATURA PER INTERNI DI PARETI E SOFFITTI CON DUE MANI DI IDROPISTURA A BASE DI RESINE SINTETICHE DISPERSE IN ACQUA, PREVIA APPLICAZIONE DI UNO STRATO DI FONDO A BASE DI RESINE ACRILICHE IN EMULSIONE ACQUOSA, SU PIEDI OPPORTUNAMENTE PREPARATE.
- (M1) TAMPONATURA PERMETRALE ESTERNA CON PANNELLI PREFABBRICATI IN C.A. ALLEGGERITI INTERNAMENTE CON POLISTIRENE, DISPOSTI IN VERTICALE, CON GIUNTI MASCHIO-FEMMINA, FINITURA INTERNA IN CLS GRIGIO LISCATA A FRATTAZZO MECCANICO, FINITURA ESTERNA IN CLS GRIGIO LISCATA FONDO CASSERO, SIGILLATURA DEI GIUNTI INTERNI ED ESTERNI CON CORDONE ELASTOMERICO E SIGILLANTE POLIURETANICO, VERNICIATURA ESTERNA REALIZZATA IN PITTURA ACRILICA SEMICOPRIENTE PREVIA APPLICAZIONE DI UNO STRATO DI FONDO A BASE DI RESINE ACRILICHE IN EMULSIONE ACQUOSA, TRATTAMENTO ANTISCIRITA - SPESSORE 20 CM.
- (M2) MURATURA IN BLOCCHI CAVI PREFABBRICATI IN CONGLOMERATO CEMENTIZIO ALLEGGERITO CON ARGILLA ESPANSA, PER INTERNI, DA INTONACO, CON MALTA CEMENTIZIA CLASSE M5 (UNI EN 998-2), PERCENTUALE DI FORATURA 54%, DA CERTIFICARE EI 120 (TIPO "LECBLOCCO TAGLIAFUOCO - B20 2 FORI" O SIMILARE) - SPESSORE 20 CM.
- (M3) MURATURA IN BLOCCHI CAVI PREFABBRICATI IN CONGLOMERATO CEMENTIZIO ALLEGGERITO CON ARGILLA ESPANSA, PER INTERNI, DA INTONACO, CON MALTA CEMENTIZIA CLASSE M5 (UNI EN 998-2), PERCENTUALE DI FORATURA 24%, DA CERTIFICARE EI 60 (TIPO "LECBLOCCO TAGLIAFUOCO - B8 2 FORI" O SIMILARE) - SPESSORE 8 CM.
- (S1) SCOSSALINA IN LAMIERA DI ACCIAIO ZINCATO PREVERNICATO - SPESSORE 8/10 mm SV=50 cm
- (D1) SOGLIA IN LASTRE DI MARMO, SPESSORE 3 CM, CON SPICOLI ARROTONDATI, SUPERFIO IN VISTA LUCIDATE, COCCOLIATO, POSATE CON MALTA CEMENTIZIA (SPESSORE 2 CM) - SPESSORE TOTALE 5 CM
- (PL1) PLUVIALE IN PVC #100 mm CON BOCCHETTONE DI SCARICO IN REALIZZAZIONE VERTICALE IN POLIPROPYLENE ANTIRUOTO (PP) CON FLANGIA BITUMINOSA DI SICUREZZA E PROTEZIONE DALL'ENTRATA DI GHIAIA.
- (SC1) SOGLIA COSTITUITA DA STRUTTURA IN ACCIAIO ZINCATO, PARAPETTI E CORRIMANI IN ACCIAIO (TUBOLARE), GRADINI E SOGLIE IN GRIGLIATI TIPO "ORSOCRILL" IN ACCIAIO ZINCATO.
- (P1) PORTA ESTERNA BLINDATA A 2 ANTE, 200x220 cm, IN LAMIERA DI ACCIAIO TAMBURATA E COIBENTATA, ZINCATATA A CALDO E PREVERNICATA, CLASSE ANTIEFFRAZIONE RC4, CERNIERE ANTISCASSO, GRIGLIE DI VENTILAZIONE A LAMELLA (DIMENSIONE DA COORDINARE CON PROG. IMPIANTI), SERRATURA DI SICUREZZA A PROFILO EUROPEO
- (P2) PORTA ESTERNA BLINDATA AD 1 ANTA, 60x220 cm, IN LAMIERA DI ACCIAIO TAMBURATA E COIBENTATA, ZINCATATA A CALDO E PREVERNICATA, CLASSE ANTIEFFRAZIONE RC4, CERNIERE ANTISCASSO, GRIGLIE DI VENTILAZIONE A LAMELLA (DIMENSIONE DA COORDINARE CON PROG. IMPIANTI), SERRATURA DI SICUREZZA A PROFILO EUROPEO
- (B1) BASAMENTO PER GRUPPO ELETTROGENO 1,50x3,00h=0,50m IN CLS ARMATO CON DOPPIA RETE ELETTROSALDATA (INTRADOSSO ED ESTRADOSSO) #8/20x20 OPPORTUNAMENTE SEPARATO DAL PAVIMENTO CON FOGLI DI POLIURETANO

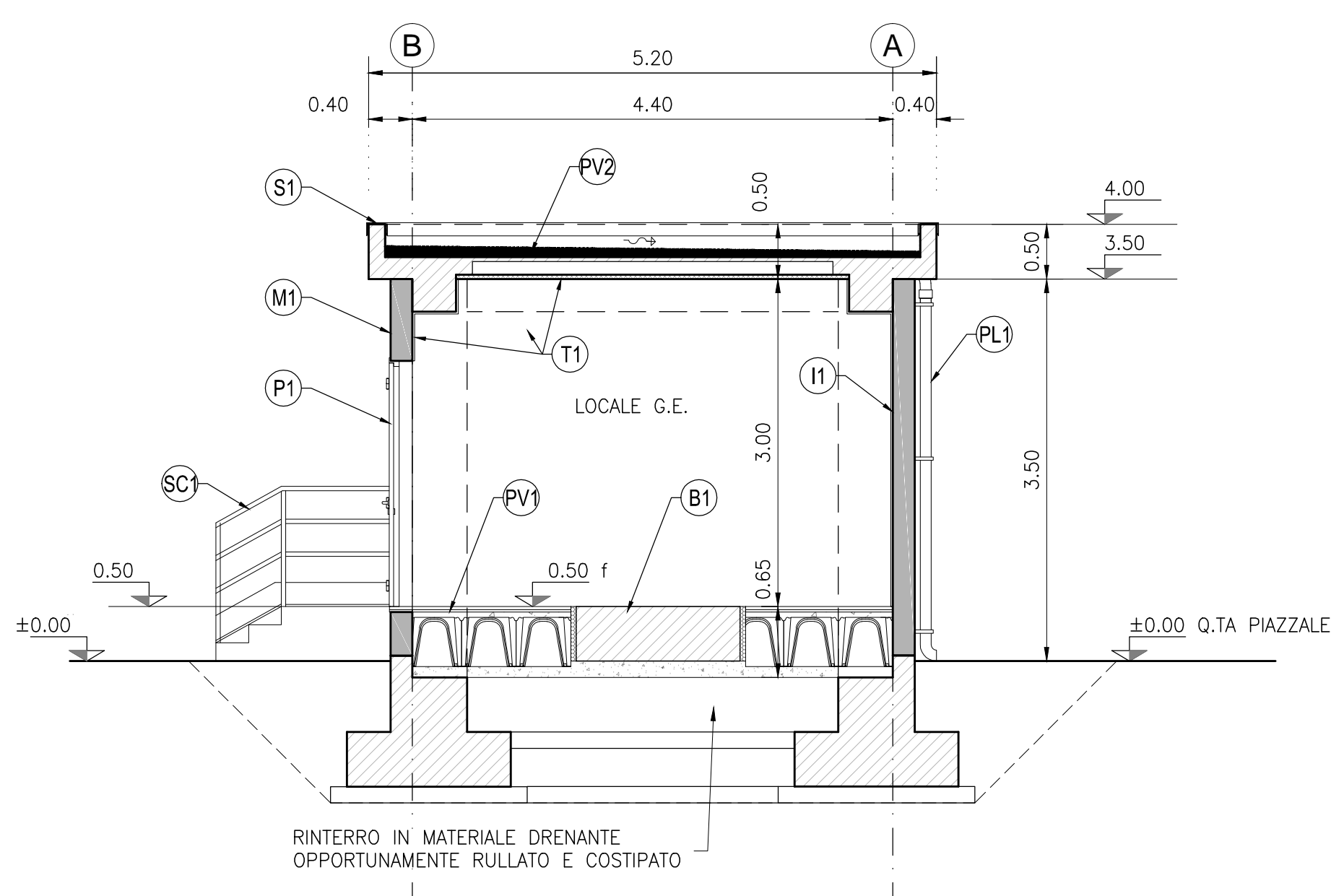
PIANTA COPERTURA

SCALA 1:50



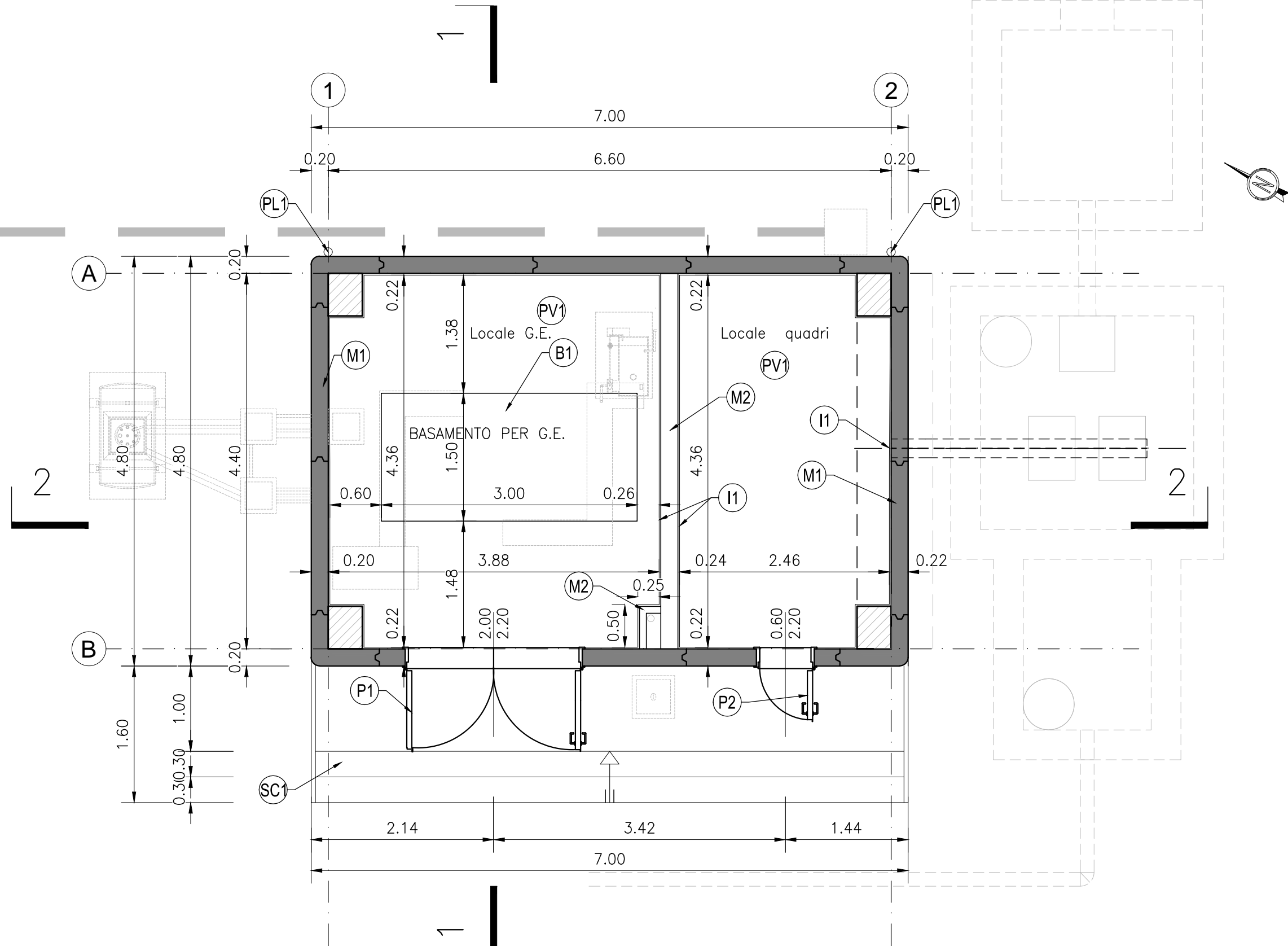
SEZIONE 1-1

SCALA 1:50



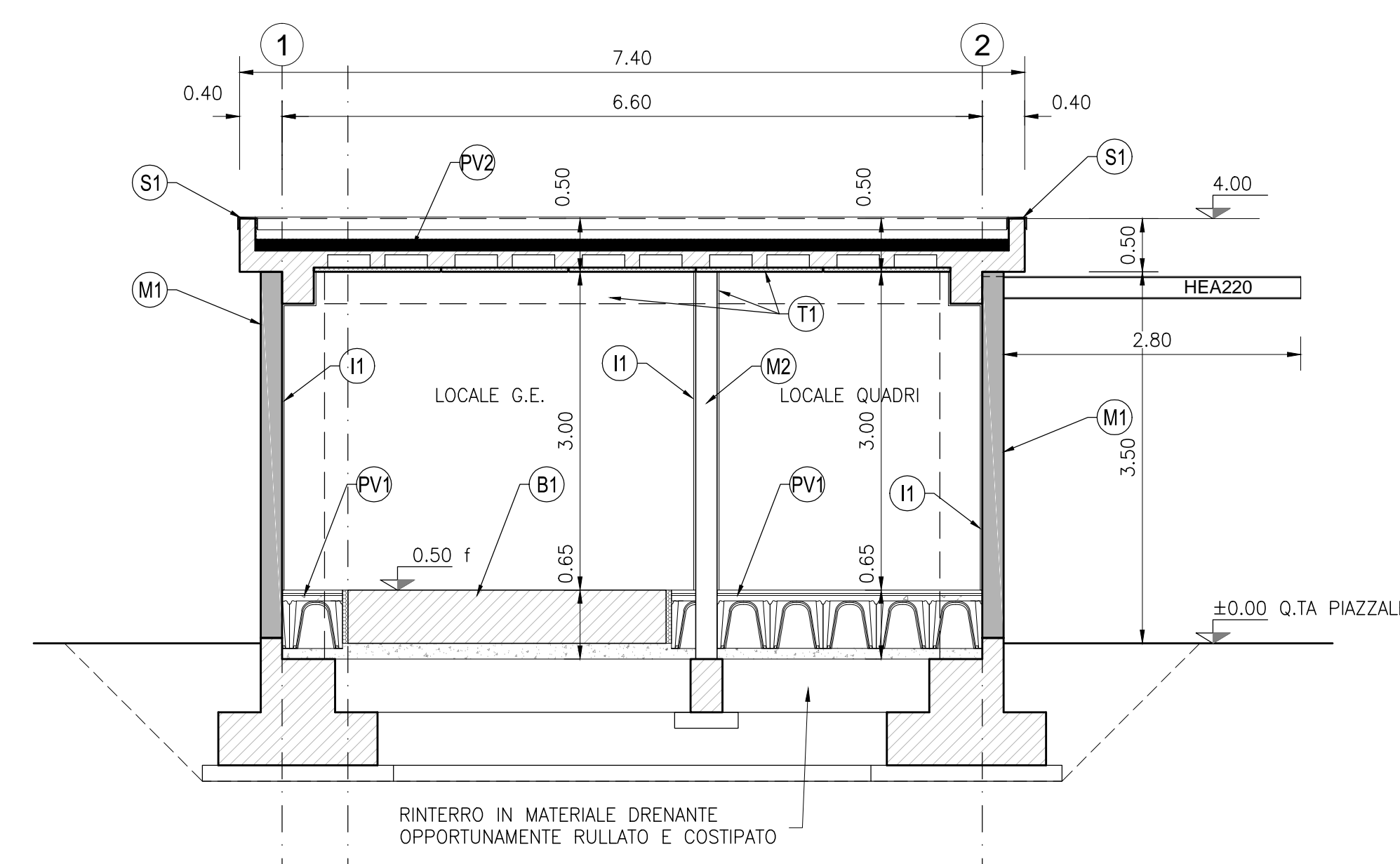
PIANTA

SCALA 1:50



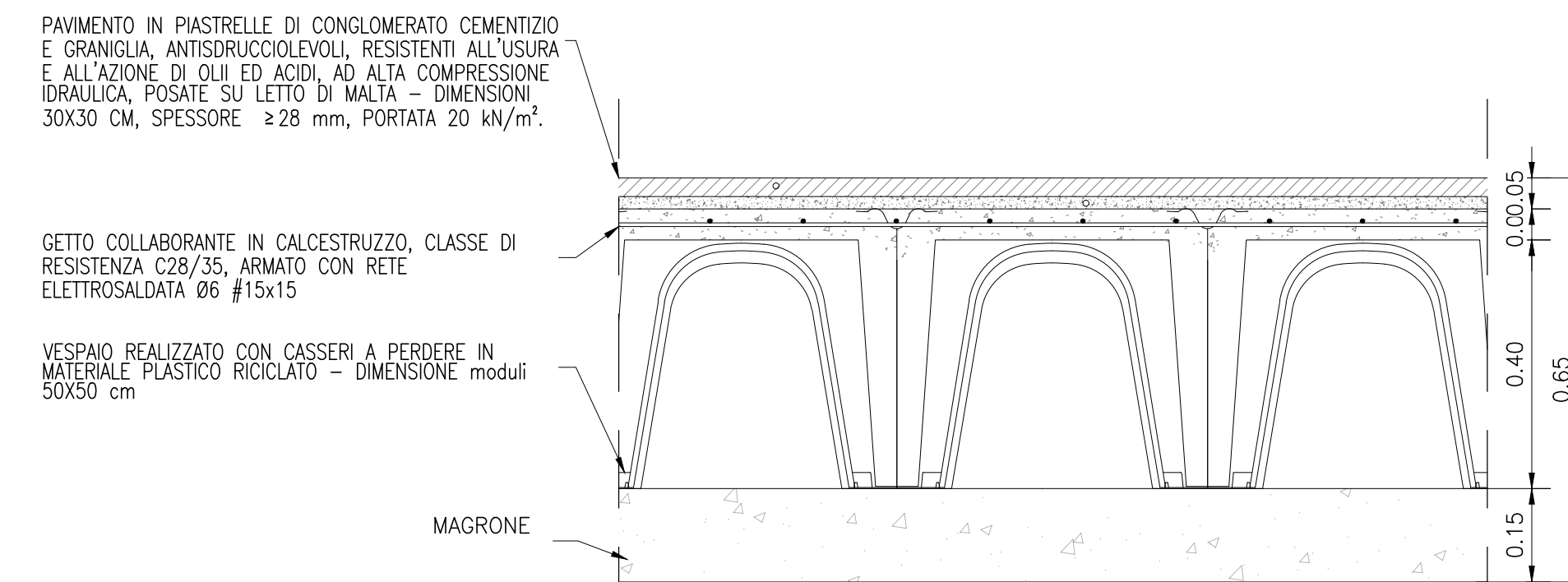
SEZIONE 2-2

SCALA 1:50



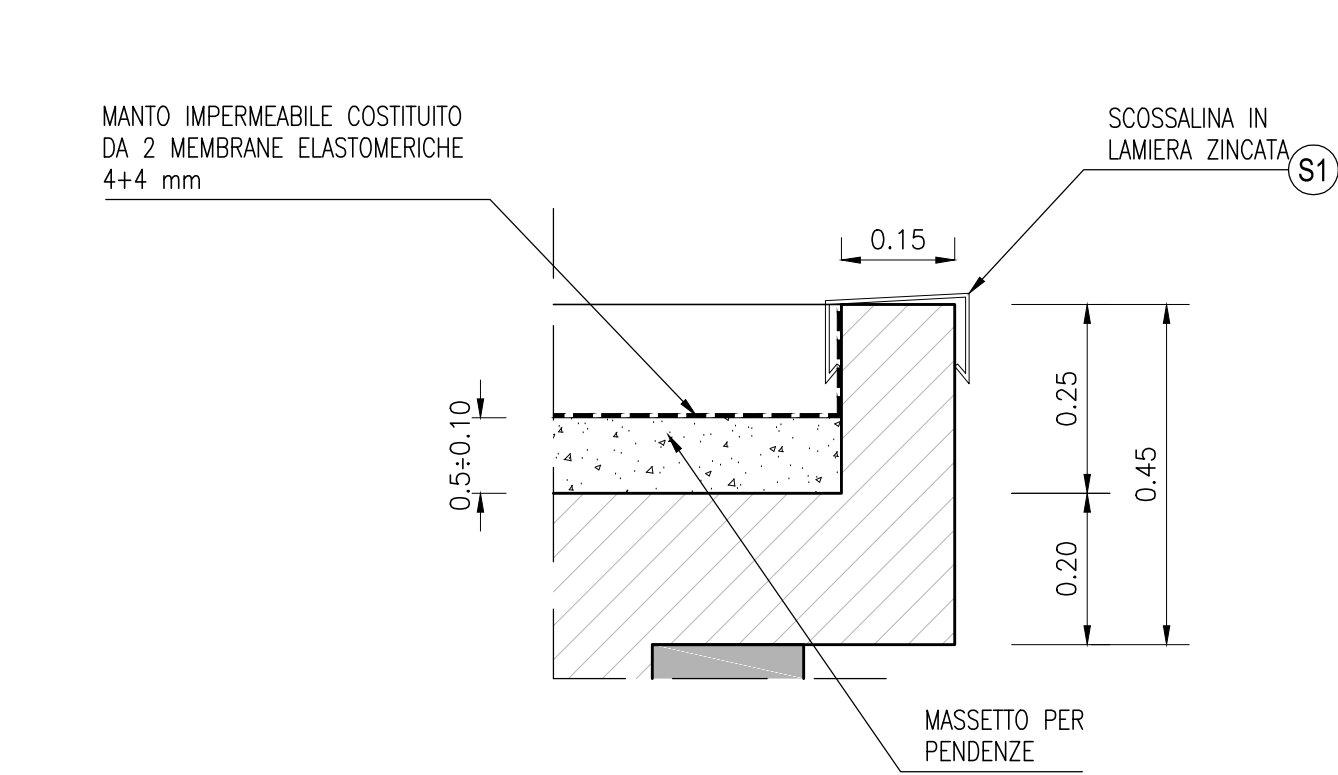
DETTAGLIO PAVIMENTO TIPO PV1

SCALA 1:10



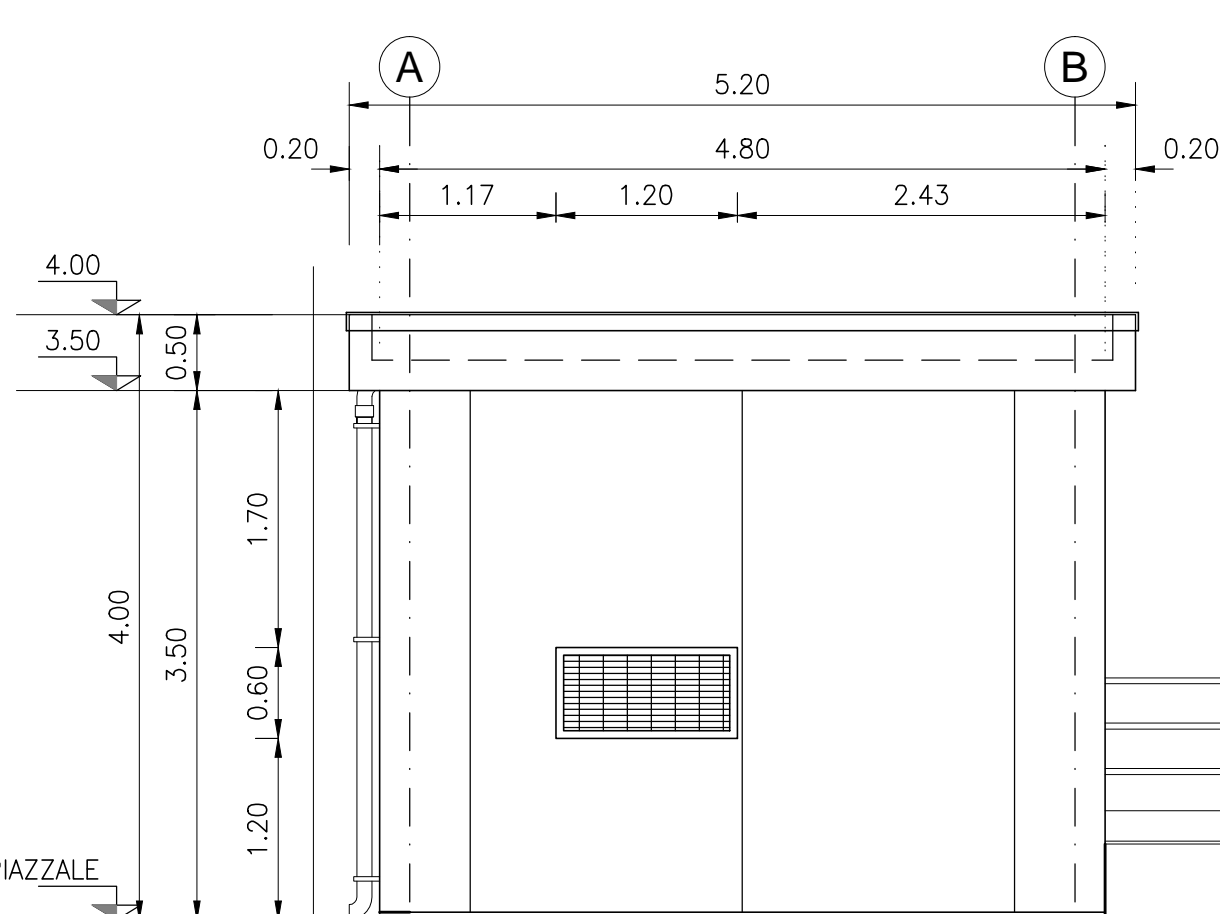
DETTAGLIO PAVIMENTO TIPO PV2

SCALA 1:10



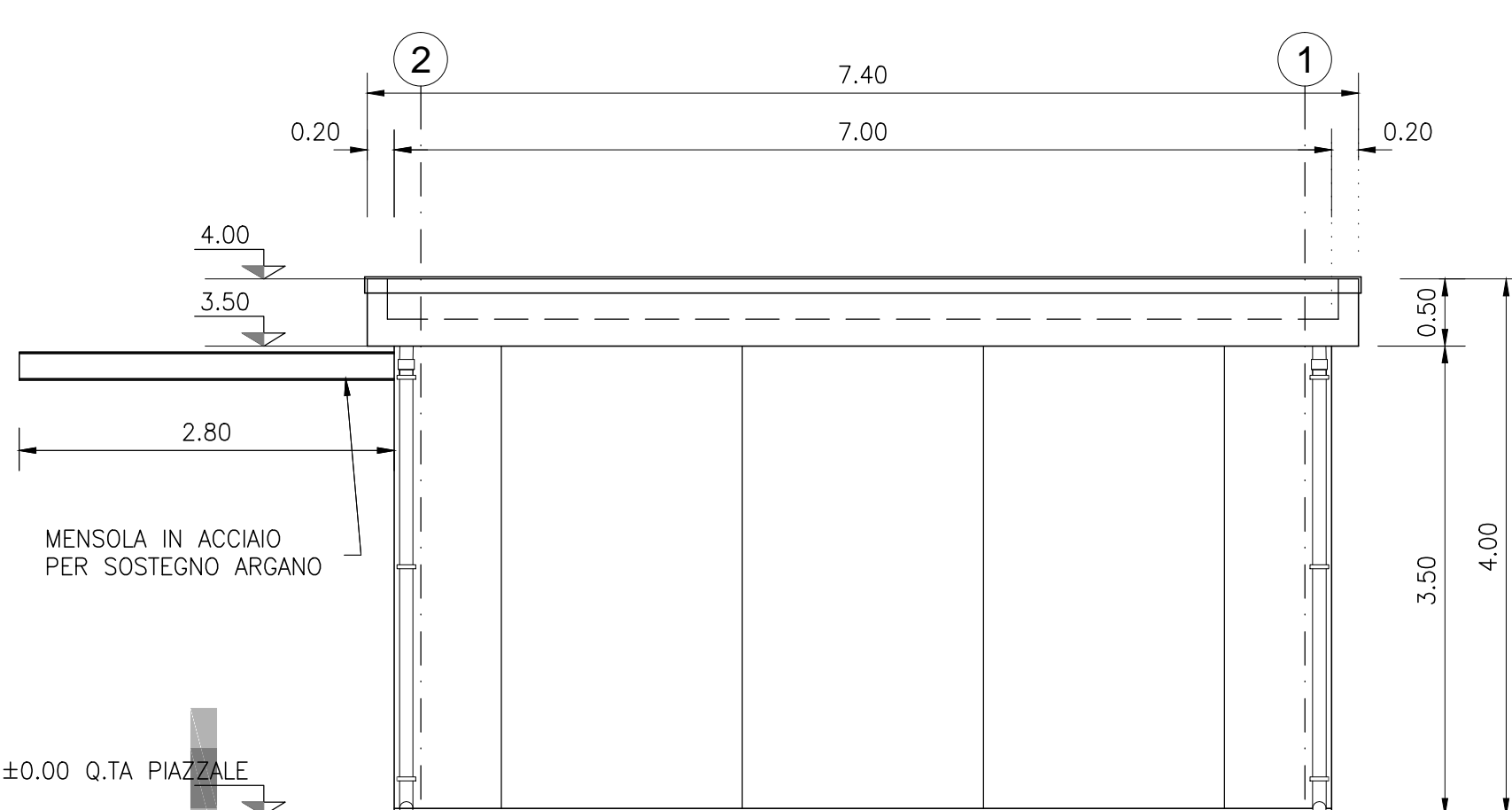
PROSPETTO NORD

SCALA 1:50



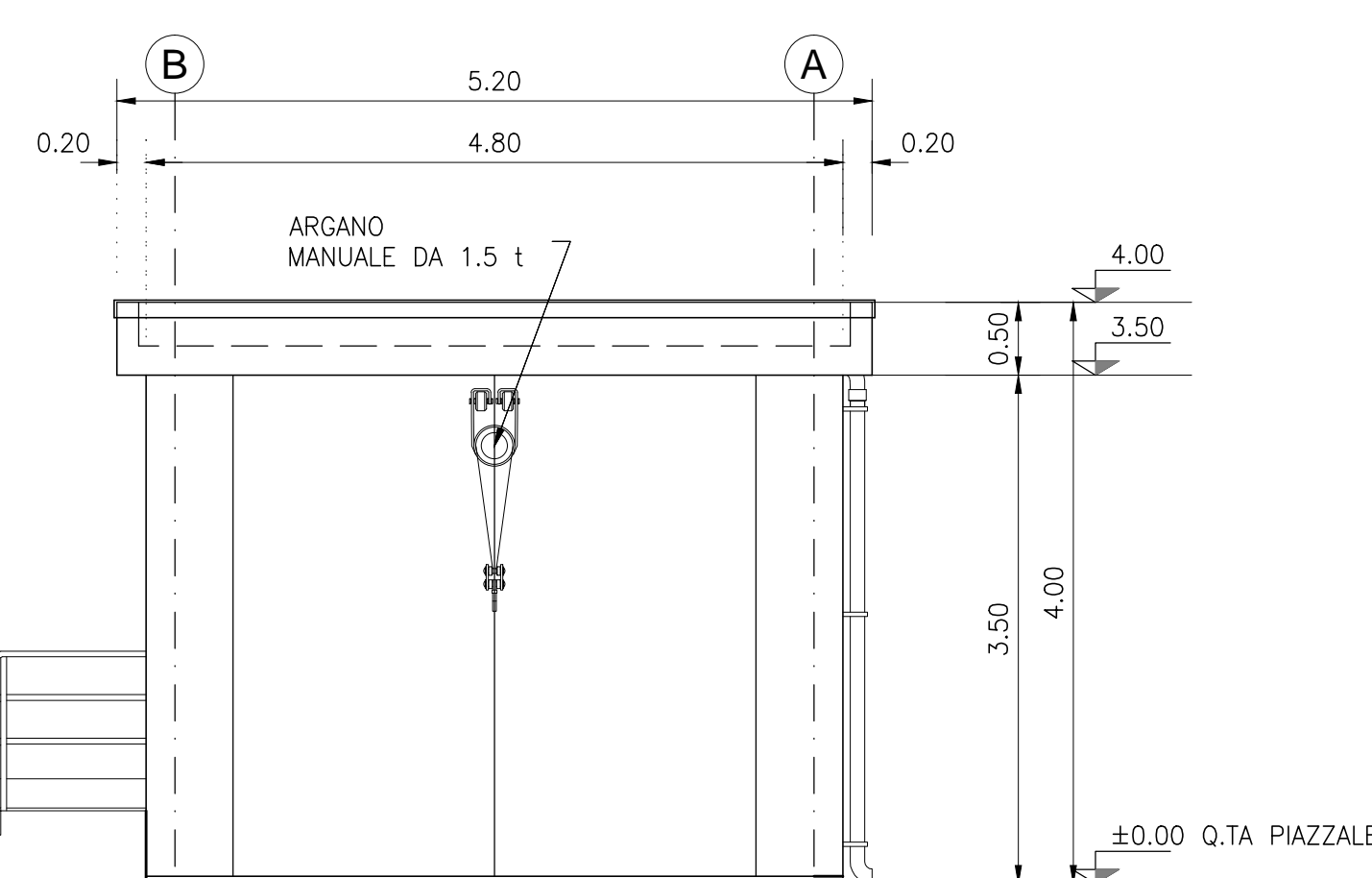
PROSPETTO EST

SCALA 1:50



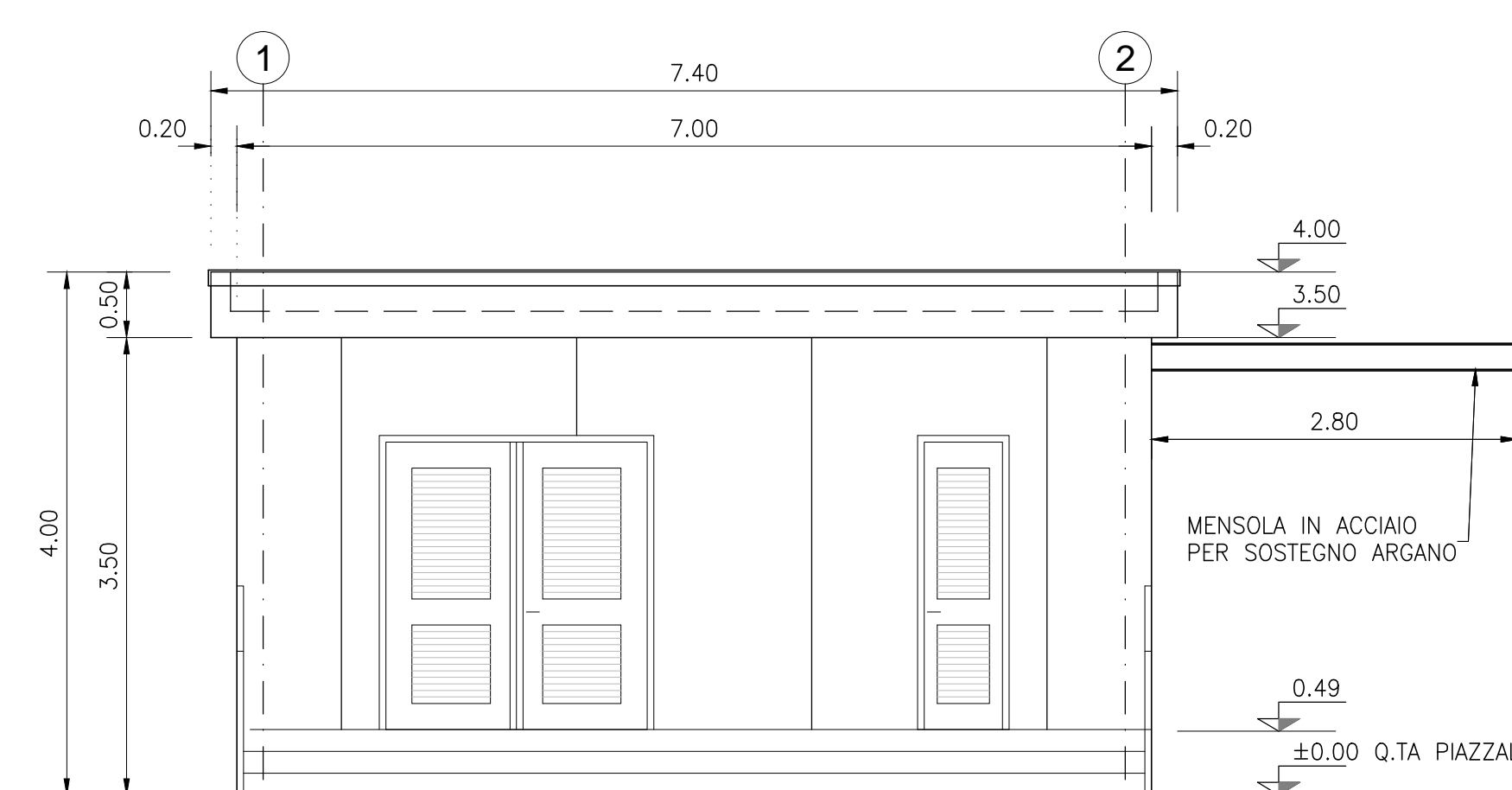
PROSPETTO SUD

SCALA 1:50



PROSPETTO OVEST

SCALA 1:50



COMMITTENTE: **RFI** RETE FERROVIARIA ITALIANA GRUPPO FERROVIE DELLO STATO

ALTA SORVEGLIANZA: **ITALFERR** GRUPPO FERROVIE DELLO STATO

GENERAL CONTRACTOR: **Consorzio Iricav Due**

INFRASTRUTTURE FERROVIARIE STRATEGICHE DEFINITE DALLA LEGGE OBIETTIVO N. 443/01  
 LINEA A.V. /A.C. TORINO-VENEZIA Tratta VERONA-PADOVA  
 Lotto funzionale Verona-Bivio Vicenza  
 PROGETTO ESECUTIVO

RILEVATI  
 RILEVATO FERROVIARIO DA PK 29+669,57 A PK 29+975,00  
 OPERE DI FINITURA  
 FABBRICATO IMPIANTO DI SOLELEVAMENTO, PIANTE E PROSPETTI ARCHITETTONICI

GENERAL CONTRACTOR: **Iricav Due** (Ing. Paolo C...

REVISIONI:

PROIEZIONE	DESCRIZIONE	REDAZIONE	DATA	VERIFICATO	DATA	APPROVATO	DATA
A	ESIBIZIONE	...	15/09/21	...	21/09/21	...	15/09/21
B	...	...	...	...	...	...	...
C	...	...	...	...	...	...	...

CG: 837790201 | CUP: J41E91000000009 | File: ...