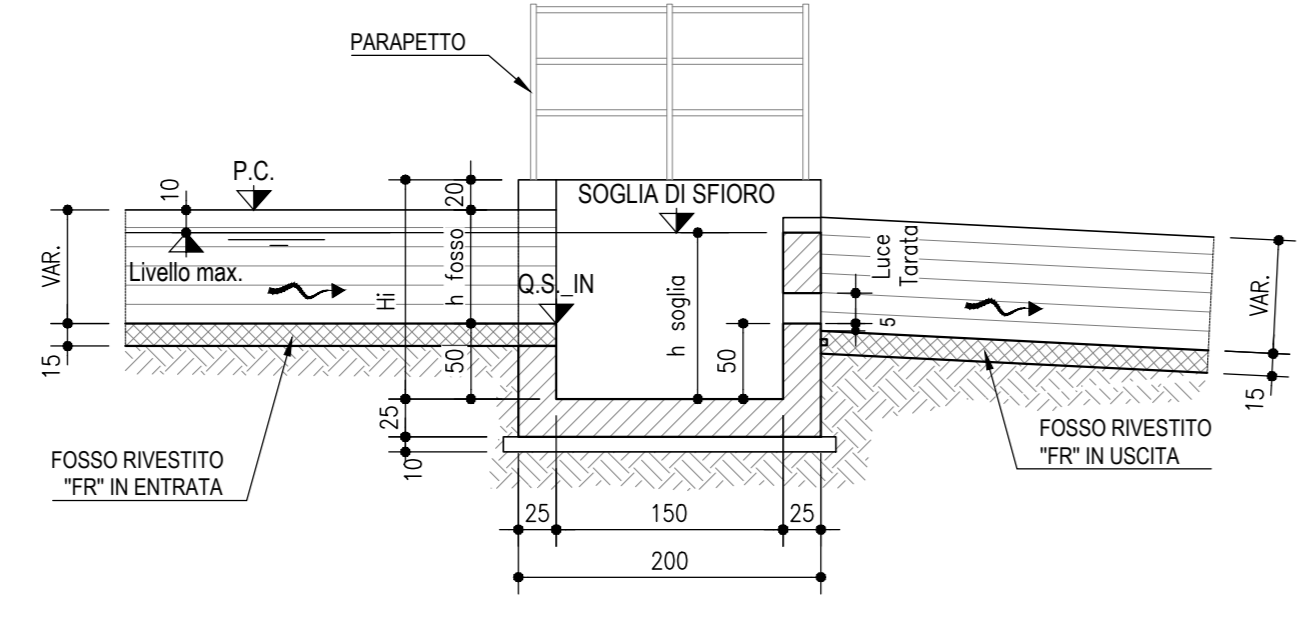
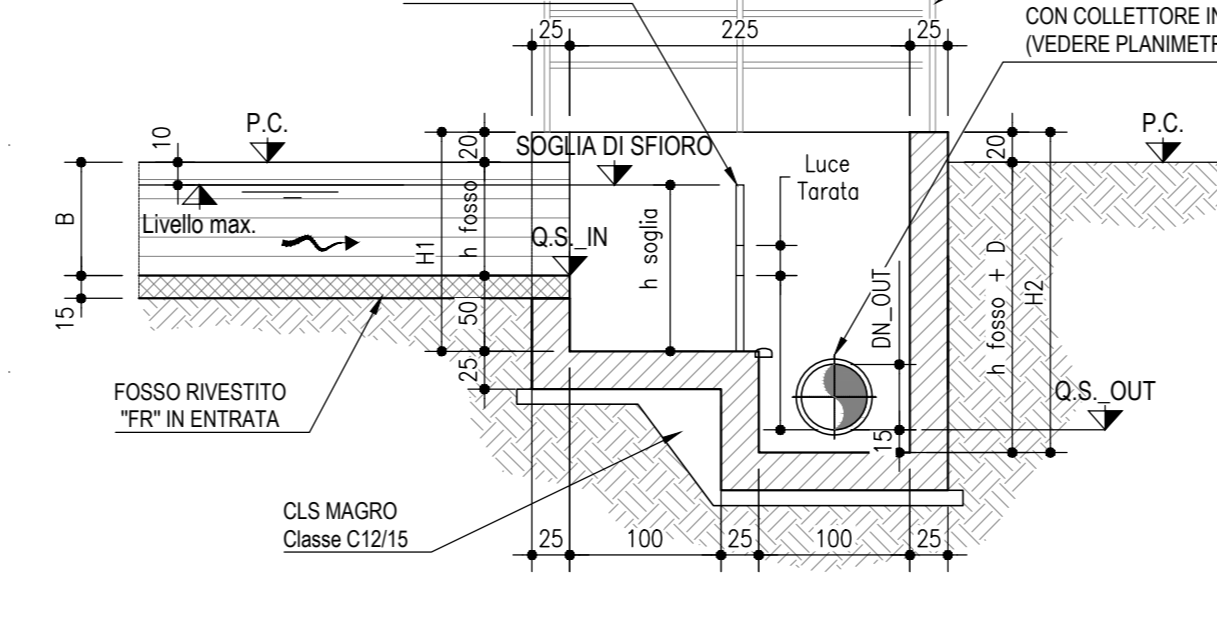


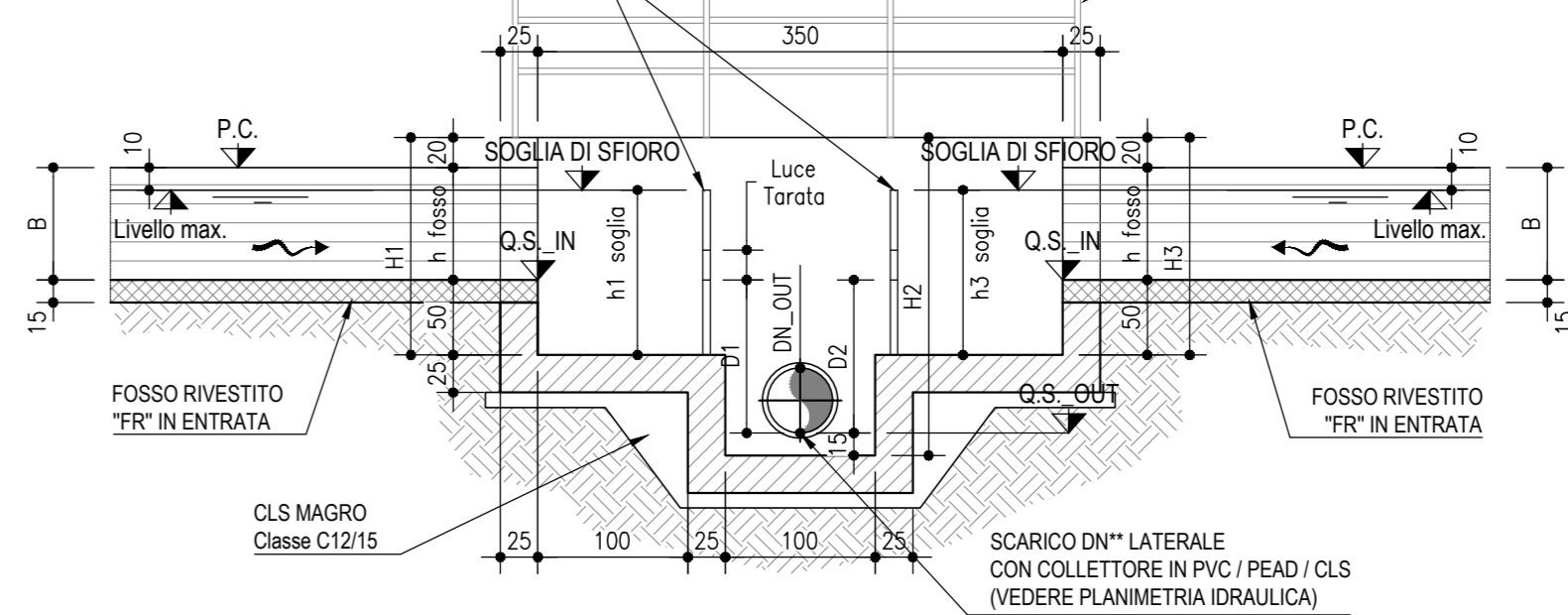
	pk monte	pk valle	Base minore	Altezza	Base maggiore	Q.f.a. monte	Q.f.a. valle	Pendenza
RIBA-FR01-LSD	36277.50	36415.00	1	0,75	3,25	48,30	48,09	0,001
RIBA-FR01-AVSP	36207,99	36415,00	1,25	1	3,25	48,30	48,09	0,001
RIBA-FR02-AVSP	36242,00	36415,00	1,25	1	3,25	49,06	48,95	0,001



	FOSSO IN INGRESSO	pk	h fosso in ingresso	L larghezza manufatto	H altezza interna manufatto	Altezza soglia di sfioro	Diametro bocca tarata	Q.A. IN	Altezza salto a valle del manufatto
RIBA-MC1-01-LSD	RIBA-FR02-LSD	36055	0,75	2,2	1,45	1,15	0,09	49,65	
RIBA-MC1-01-AVSP	RIBA-FR02-AVSP	36205,99	1	3,25	1,7	1,4	0,06	48,90	



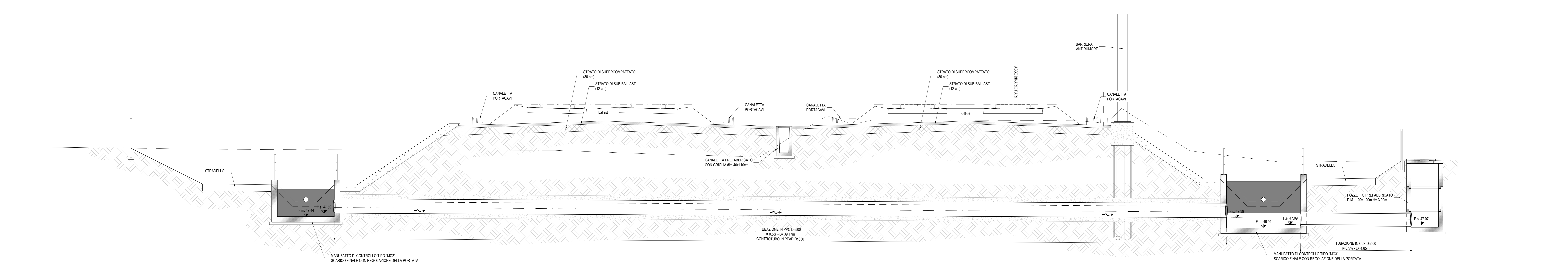
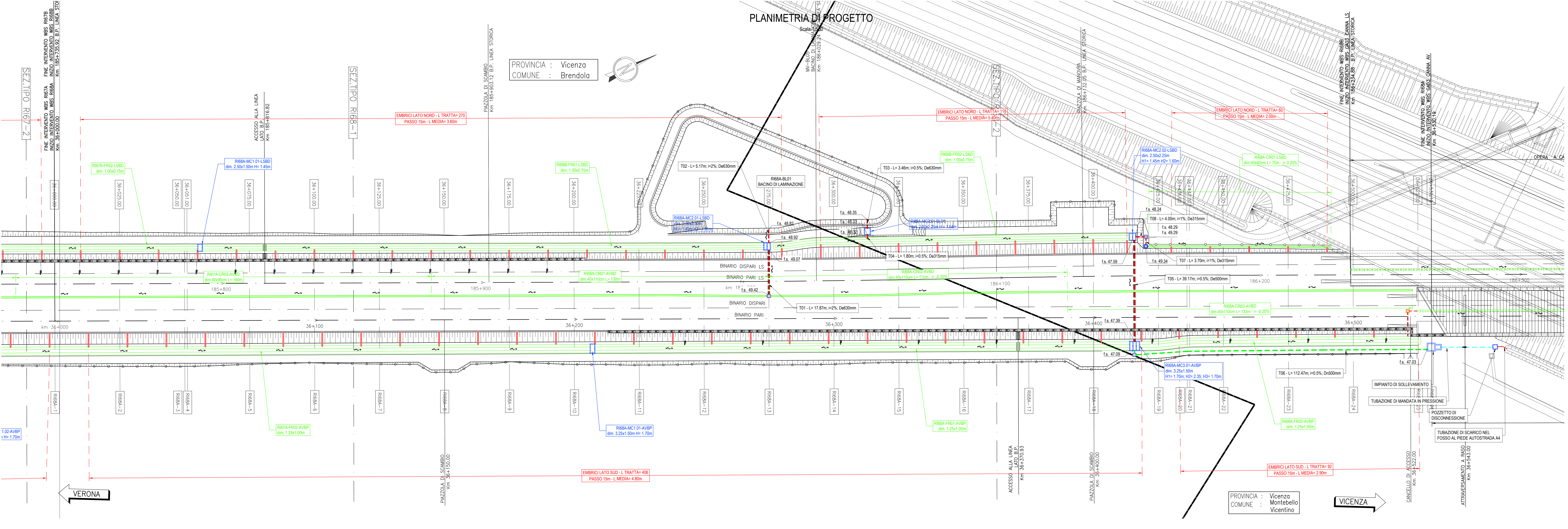
	FOSSO/BACINO IN INGRESSO	pk	h fosso in ingresso	L larghezza manufatto	H altezza interna camera IN	Altezza soglia di sfioro	Diametro bocca tarata	H2 altezza interna camera OUT	diametro collettore in uscita	A IN - OUT	Q.A. IN	Q.A. OUT
RIBA-MC2-01-LSD	RIBA-FR03-LSD	36273										
RIBA-MC2-01-IB01	RIBA-IB-01	36313,05										
RIBA-MC2-02-LSD	RIBA-FR02-LSD	36414	0,75	3,5	1,45	1,15	0,11	1,60	900	0,50	48,09	47,59



	FOSSO IN INGRESSO	pk	h fosso in ingresso	L larghezza manufatto	H1 altezza interna camera IN	Altezza soglia di sfioro	Diametro bocca tarata	H2 altezza interna camera OUT	diametro collettore in uscita	A IN - OUT	Q.A. IN	Q.A. OUT
RIBA-MC3-01-AVSP	RIBA-FR01-AVSP	36414	1	3,25	1,7	1,4	0,06	2,35	500	1,00	48,09	47,09
	RIBA-FR02-AVSP	36414	1	3,25	1,7	1,4	0,09	2,35	500	1,00	48,09	47,09

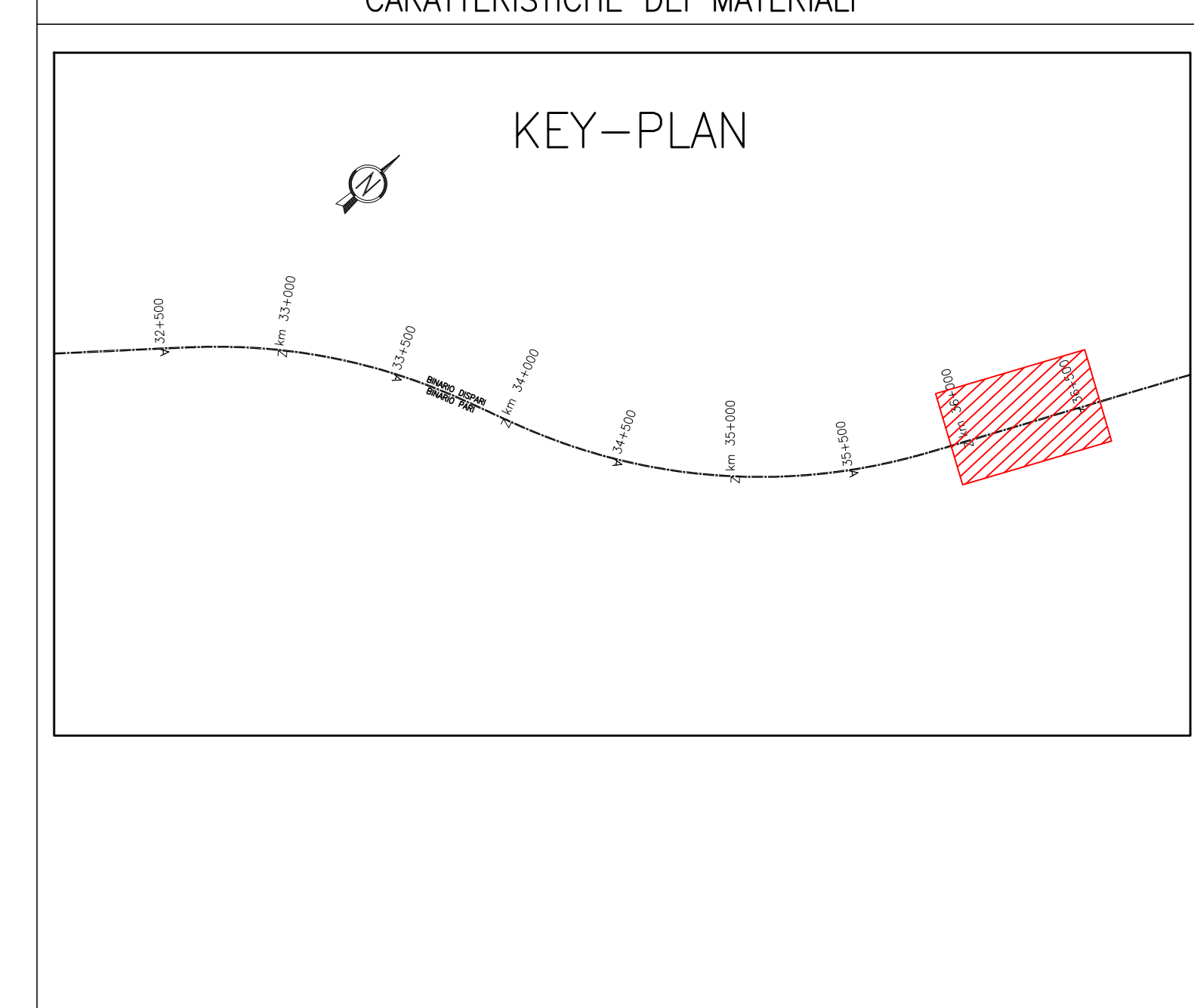
DESCRIZIONE		CODICE
RELAZIONE TECNICA GENERALE		INT1202PDR040001
PLANIMETRIA ESIST. DI RIFITO		INT1202PDR040002
PLANIMETRIA DI PROGETTO		INT1202PDR040003
PROFILO LONGITUDINALE		INT1202PDR040004
SEZIONI TIPO E PARTICOLARI		INT1202PDR040005
SEZIONI TRASVERSALI - TAV. 1		INT1202PDR040006
SEZIONI TRASVERSALI - TAV. 2		INT1202PDR040007
SEZIONI TRASVERSALI - TAV. 3		INT1202PDR040008
SEZIONI TRASVERSALI - TAV. 4		INT1202PDR040009
SEZIONI TRASVERSALI - TAV. 5		INT1202PDR040010
TABULATI MONITORING TERRA		INT1202PDR040011
RELAZIONE IDRAULICA SVALTIMENTO ACQUE		INT1202PDR040012
PLANIMETRIA IDRAULICA E SEZIONE FINALE		INT1202PDR040013
PIANTA, SEZIONI E DETTAGLI BACINO DI LAMINAZIONE RIBA-IB01		INT1202PDR040014

LEGENDA	
GENERALE	
	Verso di scorrimento
	Quota di scorrimento (m srm)
SMALTIMENTO ACQUE DI PIATTAFORMA	
	Scarico ad embri
	Codice identificativo [WBS-TIPOin.PROGR.-POSIZ.]
	Fosso rivestito a sezione trapezoidale
	Codice identificativo [WBS-TIPOin.PROGR.-POSIZ.]
	Canaletta prefabbricata a sezione trapezoidale
	Codice identificativo [WBS-TIPOin.PROGR.-POSIZ.]
	Canaletta prefabbricata a sezione rettangolare
	Codice identificativo [WBS-TIPOin.PROGR.-POSIZ.]
	Manufatto di Controllo con regolazione portata
	Manufatto di Controllo con regolazione portata e scarico nel ricevitore finale
	Codice del pozzetto di ispezione/confluenza
	Quota di fondo del pozzetto (m srm)
	Dimensioni del pozzetto (m)
	Coordinate del vertice (m)
	Coordinate del vertice (m)
T.	
	Codice identificativo
	Caratteristiche del tratto
	Tubazione circolare in c.l.s.
	Tubazione circolare in pvc
	Tubazione circolare in pvc in controtubo D=1 in PEAD
	Pozzetto prefabbricato 80x80cm
	Pozzetto prefabbricato 100x100cm
	Pozzetto prefabbricato 120x120cm



NOTE GENERALI

- TUTTE LE PROGRESSIVE SONO RIPETERE AL BINARIO PARL. SALVO OVI DIVERGIMENTI SPECIFICATI



COMMITTENTE: **RFI** RETE FERROVIARIA ITALIANA GRUPPO FERROVIE DELLO STATO

ALTA SORVEGLIANZA: **ITALFERR** GRUPPO FERROVIE DELLO STATO

GENERAL CONTRACTOR: **ITICAV2**

INFRASTRUTTURE FERROVIARIE STRATEGICHE DEFINITE DALLA LEGGE OBIETTIVO N. 443/01
LINEA A.V. /A.C. TORINO-VENEZIA Tratta VERONA-PADOVA
Lotto funzionale Verona-Bivio Vicenza
PROGETTO ESECUTIVO

RILEVATI
RILEVATO FERROVIARIO A.V. DAL KM 36+000,00 AL KM 36+530,19
SISTEMAZIONI IDRAULICHE
PLANIMETRIA IDRAULICA E SEZIONE

LA PROGETTATA INTERESSA: **ITICAV2**
ALTERNATIVE: **ITICAV2**
Data: luglio 2022

DIRETTORE LAVORI: **ITICAV2**

SCALA: 1:500

PROGETTAZIONE: **ITICAV2**

Rev. Descrizione: **ITICAV2**

Col. 83779201 CUP: J48E910000009