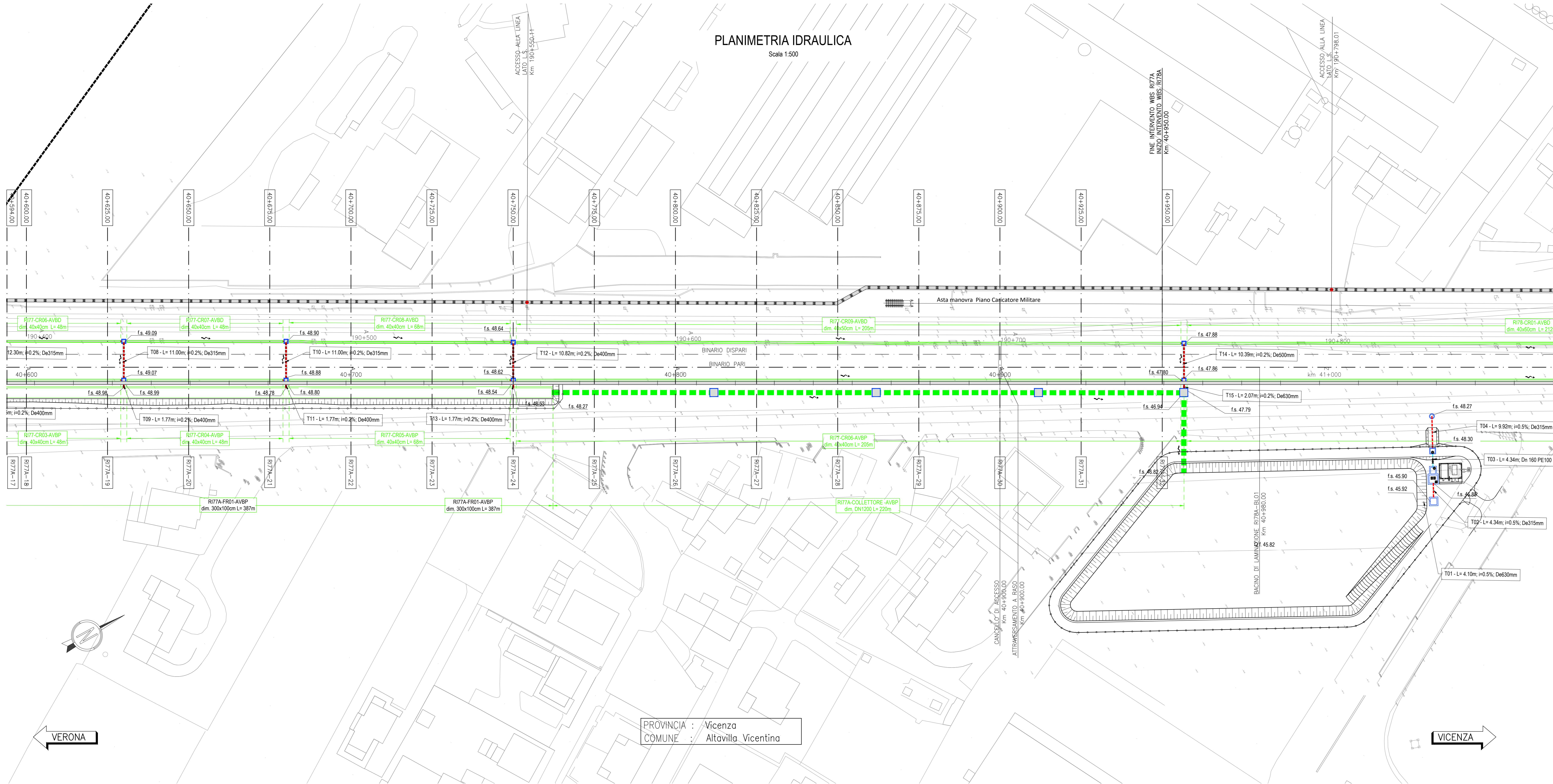


DESCRIZIONE	CODICE
ELENCO ELABORATI:	
RELAZIONE DI COMPONENTI PO/PE	IN1712E2R77A0001A
RELAZIONE DI COMPONENTI PO/PE	IN1712E2R77A0002A
PLANIMETRIA STATO DI FATTO - TAV. 1	IN1712E2R77A0003A
PLANIMETRIA STATO DI FATTO - TAV. 2	IN1712E2R77A0004A
PLANIMETRIA DI PROGETTO - TAV. 1	IN1712E2R77A0005A
PLANIMETRIA DI PROGETTO - TAV. 2	IN1712E2R77A0006A
PROFILI LONGITUDINALE	IN1712E2R77A0007A
SEZIONI TIPO E PARTICOLARI	IN1712E2R77A0008A
SEZIONI TRASVERSALI - TAV. 1	IN1712E2R77A0009A
SEZIONI TRASVERSALI - TAV. 2	IN1712E2R77A0010A
SEZIONI TRASVERSALI - TAV. 3	IN1712E2R77A0011A
SEZIONI TRASVERSALI - TAV. 4	IN1712E2R77A0012A
SEZIONI TRASVERSALI - TAV. 5	IN1712E2R77A0013A
SEZIONI TRASVERSALI - TAV. 6	IN1712E2R77A0014A
SEZIONI TRASVERSALI - TAV. 7	IN1712E2R77A0015A
TABULATI MOVIMENTI TERRA	IN1712E2R77A0016A
RELAZIONE IDRAULICA SVALTIMENTO ACQUE	IN1712E2R77A0017A
PLANIMETRIA IDRAULICA E SEZIONE - TAV. 1	IN1712E2R77A0018A
PLANIMETRIA IDRAULICA E SEZIONE - TAV. 2	IN1712E2R77A0019A
MURO DI MITAZIONE IN D.X. DAL KM 40+53,50 AL KM 40+95,50 - CARPENTERIA - PIANTA, PROSPETTO E SEZION - TAV. 1	IN1712E2R77A0020A
MURO DI MITAZIONE IN D.X. DAL KM 40+53,50 AL KM 40+95,50 - CARPENTERIA - PIANTA, PROSPETTO E SEZION - TAV. 2	IN1712E2R77A0021A
MURO DI MITAZIONE IN D.X. DAL KM 40+53,50 AL KM 40+95,50 - CARPENTERIA - PIANTA, FONDAZIONI E TRINCAMENTO PALI - TAV. 1	IN1712E2R77A0022A
MURO DI MITAZIONE IN D.X. DAL KM 40+53,50 AL KM 40+95,50 - CARPENTERIA - PIANTA, FONDAZIONI E TRINCAMENTO PALI - TAV. 2	IN1712E2R77A0023A
MURO DI MITAZIONE IN D.X. DAL KM 40+53,50 AL KM 40+95,50 - ARMATURA MUR - TAV. 1	IN1712E2R77A0024A
MURO DI MITAZIONE IN D.X. DAL KM 40+53,50 AL KM 40+95,50 - ARMATURA MUR - TAV. 2	IN1712E2R77A0025A
MURO DI MITAZIONE IN D.X. DAL KM 40+53,50 AL KM 40+95,50 - ARMATURA PALI DI FONDAZIONE	IN1712E2R77A0026A
MURO DI MITAZIONE IN D.X. DAL KM 40+53,50 AL KM 40+95,50 - RELAZIONE DI CALCOLO	IN1712E2R77A0027A

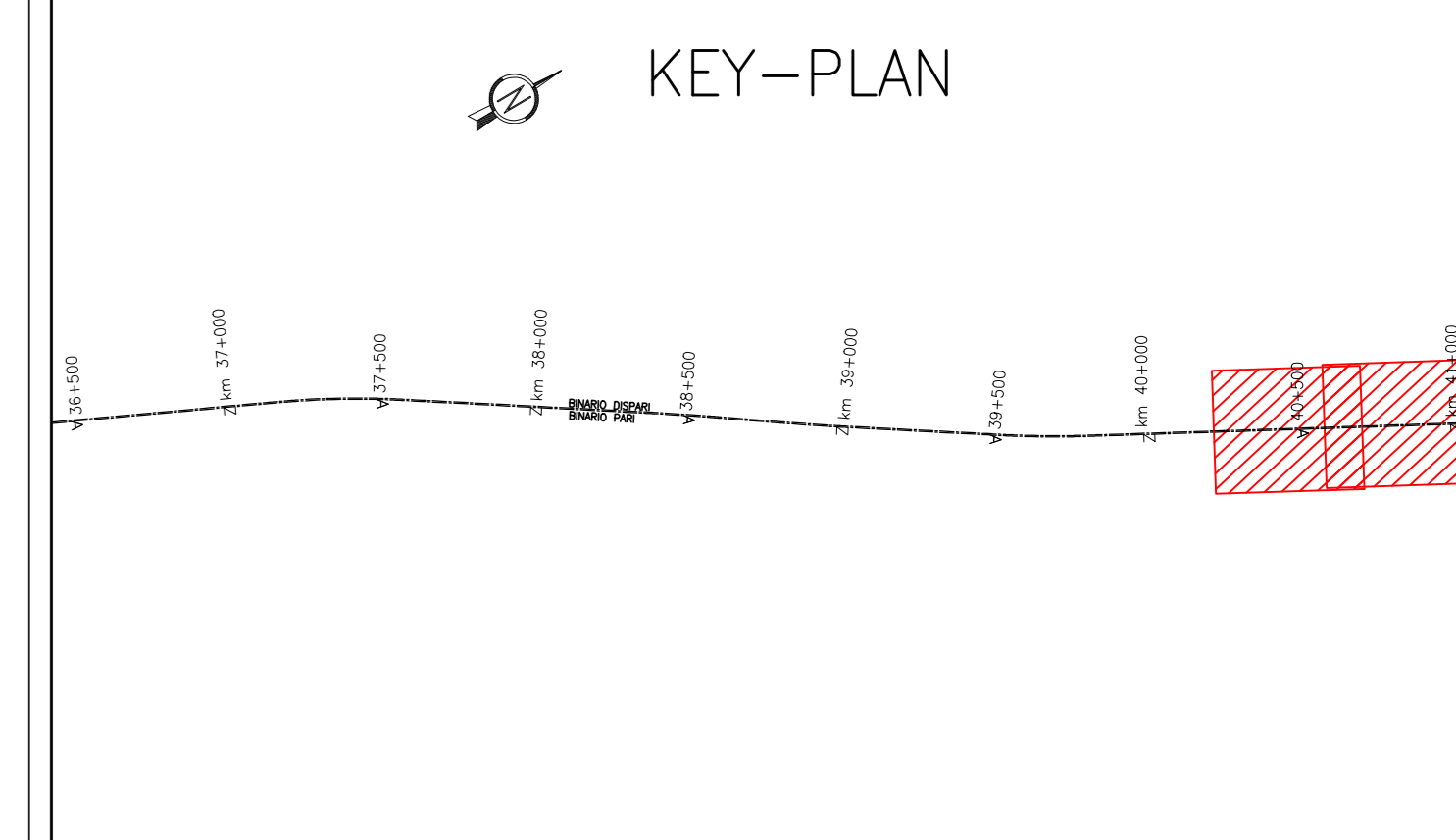
PLANIMETRIA IDRAULICA
Scala 1:500



DETTAGLI SVALTIMENTO ACQUE DI PIATTAFORMA
DETTAGLI MANUFATTI DI REGOLAZIONE

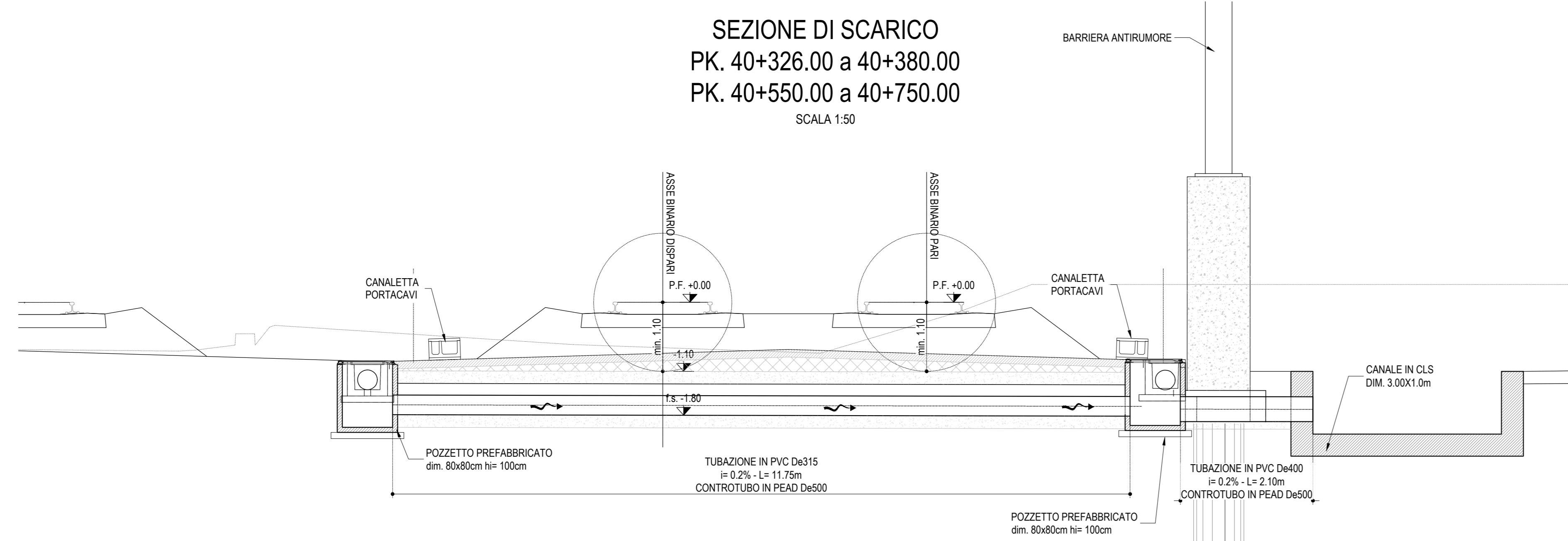
NOTE GENERALI
- TUTTE LE PROGRESSIVE SONO RIFERITE AL BINARIO PARI, SALVO OVE DIVERSAMENTE SPECIFICATO

CARATTERISTICHE DEI MATERIALI

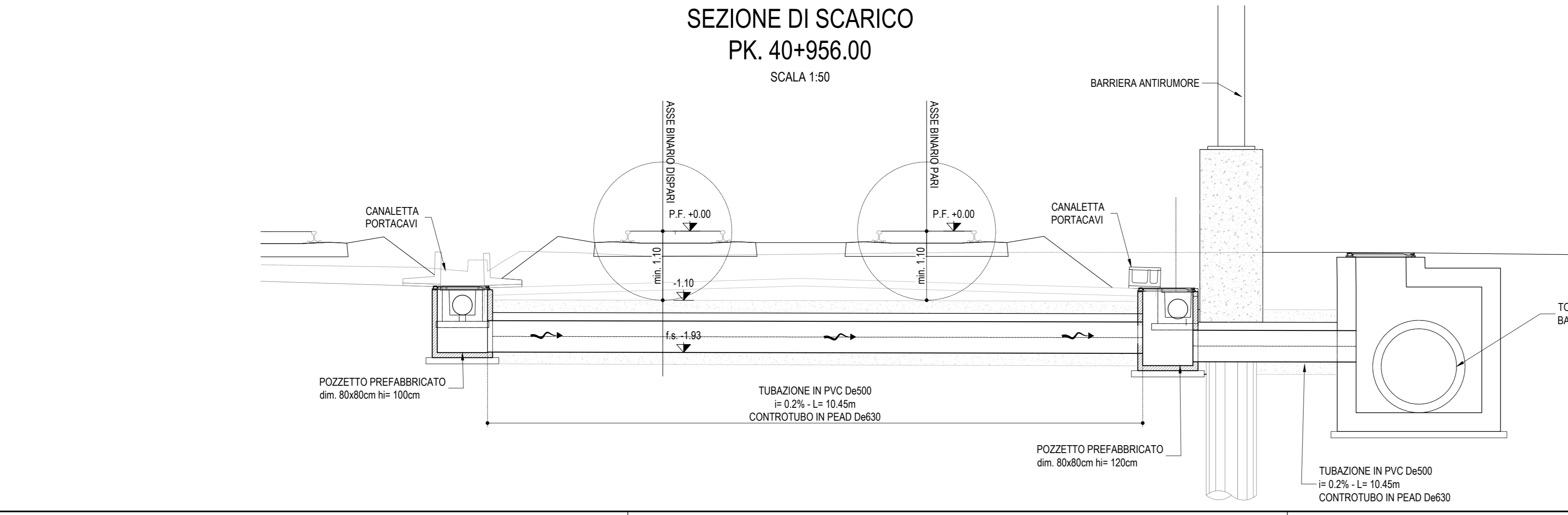


PROVINCIA : Vicenza
COMUNE : Altavilla Vicentina

SEZIONE DI SCARICO
PK. 40+326.00 a 40+380.00
PK. 40+550.00 a 40+750.00
SCALA 1:50



SEZIONE DI SCARICO
PK. 40+956.00
SCALA 1:50



LEGENDA

GENERALE	
	Verso di scorrimento
	Quota di scorrimento [m sim]
SMALTIMENTO ACQUE DI PIATTAFORMA	
	Scarico ad embrici
	RI-FR-... Codice identificativo [WBS-TIPO/h.PROGR.-POSIZ.] Fosso Rivestito a sezione trapezia
	RI-CT-... Codice identificativo [WBS-TIPO/h.PROGR.-POSIZ.] Canaletta prefabbricata a sezione trapezia
	RI-CR-... Codice identificativo [WBS-TIPO/h.PROGR.-POSIZ.] Canaletta prefabbricata a sezione rettangolare
	RI-MC-... Codice identificativo [WBS-TIPO/h.PROGR.-POSIZ.] Manufatto di Controllo con regolazione portata
	MCx Manufatto di Controllo con regolazione portata e scarico nel ricevitore finale
	 Codice del pozzetto di ispezione/confluenza Quota di fondo del pozzetto [m sim] Dimensioni del pozzetto [m] Coordinate del vertice [m] Coordinate del vertice [m]
	T. L...m...in...% Dn...mm Caratteristiche del tratto Tubazione circolare in cls Tubazione circolare in pvc Pozzetto prefabbricato 80x80cm Pozzetto prefabbricato 100x100cm Pozzetto prefabbricato 120x120cm

COMMITTENTE: **RFI** RETE FERROVIARIA ITALIANA GRUPPO FERROVIE DELLO STATO

ALTA SORVEGLIANZA: **ITALFERR** GRUPPO FERROVIE DELLO STATO

GENERAL CONTRACTOR: **Consorzio Iric-IV Due**

INFRASTRUTTURE FERROVIARIE STRATEGICHE DEFINITE DALLA LEGGE OBIETTIVO N. 443/01
LINEA A.V. /A.C. TORINO-VENEZIA Tratta VERONA-PADOVA
Lotto funzionale Verona-Bivio Vicenza
PROGETTO ESECUTIVO

RILEVATO FERROVIARIO DA PK 40+287,46 A PK 40+950,00
SISTEMAZIONI IDRAULICHE
PLANIMETRIA IDRAULICA E SEZIONE - TAV. 2

GENERAL CONTRACTOR: **Iricv Due**
DIRETTORE LAVORI: **Valerio**
SCALA: **1:500**

PROGETTAZIONE: **Consorzio Iric-IV Due**
VISTO CONSORZIO IRIC-IV DUE
Data: 15/09/2021

Rev.	Descrizione	Redatto	Data	Verificato	Data	Approvato	Data
A	ESIGIONE	M...	15/09/21	C...	15/09/21	C...	15/09/21
B							
C							

CG: 83795701 CUP: J418100000009 File: IN1712E2R77A0001A_02.dwg
Progetto cofinanziato dalla Unione Europea
TUTTI I DIRITTI DEL PRESENTE DOCUMENTO SONO RISERVATI. LA PRODUZIONE ANCHE PARZIALE E' VIETATA