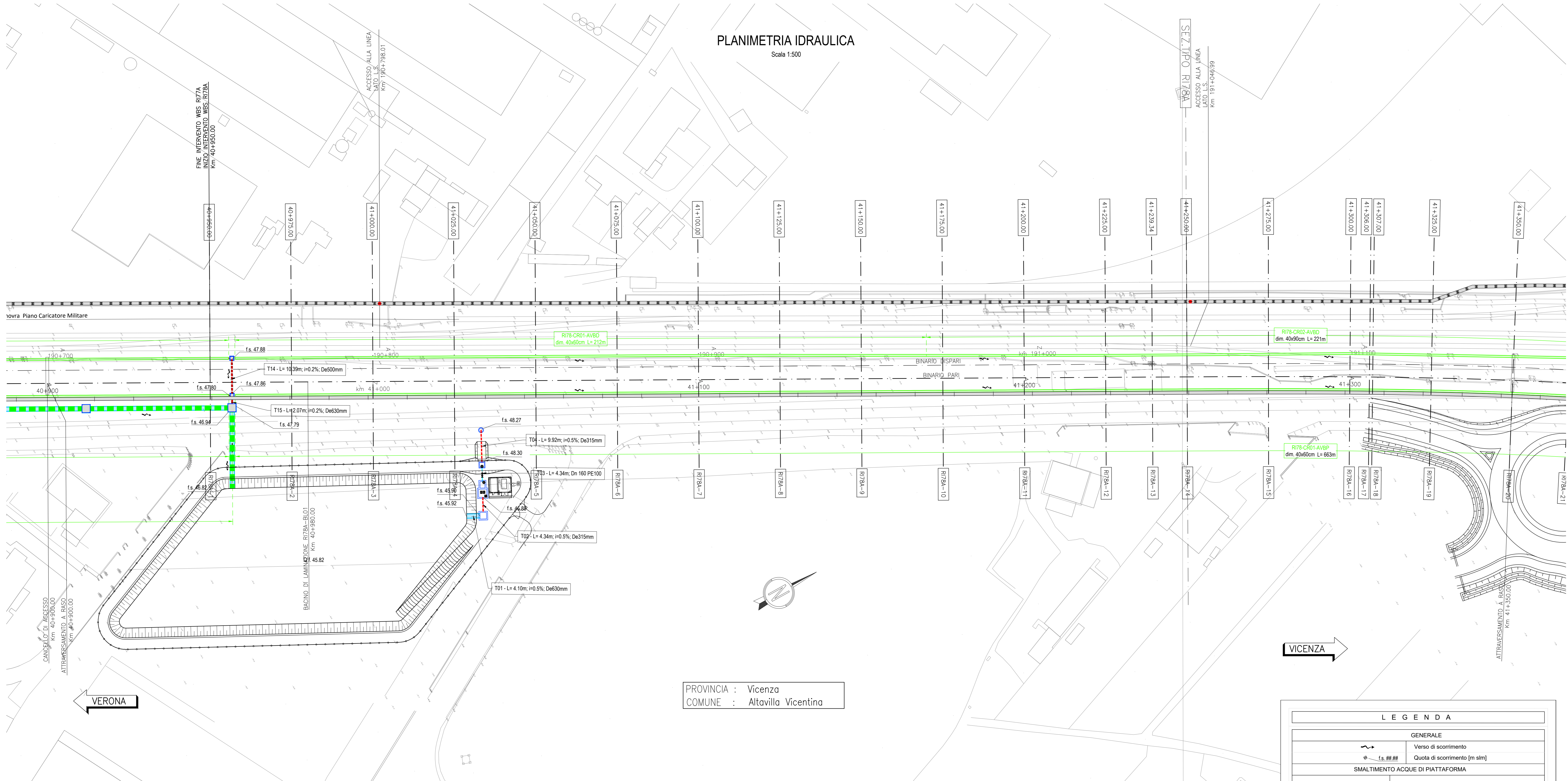


DESCRIZIONE	CODICE
ELENCO ELABORATI:	
RELAZIONE TECNICA GENERALE	IN171202ER78A0001A
RELAZIONE DI COMPONTO P.O.P.E.	IN171202PR78A0001A
PLANIMETRIA STATO DI FATTO - TAV. 1	IN171202PR78A0002A
PLANIMETRIA STATO DI FATTO - TAV. 2	IN171202PR78A0003A
PLANIMETRIA DI PROGETTO - TAV. 1	IN171202PR78A0004A
PLANIMETRIA DI PROGETTO - TAV. 2	IN171202PR78A0005A
PROFILI LONGITUDINALE	IN171202PR78A0006A
SEZIONI TIPO E PARTICOLARI	IN171202PR78A0007A
SEZIONI TRASVERSALI - TAV. 1	IN171202PR78A0008A
SEZIONI TRASVERSALI - TAV. 2	IN171202PR78A0009A
SEZIONI TRASVERSALI - TAV. 3	IN171202PR78A0010A
SEZIONI TRASVERSALI - TAV. 4	IN171202PR78A0011A
SEZIONI TRASVERSALI - TAV. 5	IN171202PR78A0012A
SEZIONI TRASVERSALI - TAV. 6	IN171202PR78A0013A
TABULATI MOVIMENTI TERRA	IN171202PR78A0014A
RELAZIONE IDRAULICA SMIANTAMENTO ACQUE	IN171202PR78A0015A
PLANIMETRIA IDRAULICA E SEZIONE - TAV. 1	IN171202PR78A0016A
PLANIMETRIA IDRAULICA E SEZIONE - TAV. 2	IN171202PR78A0017A
Pianta, sezioni e dettagli BACINO DI LAMINAZIONE E SOLLEVAMENTO	IN171202PR78A0018A
Pianta, sezioni e dettagli BACINO DI LAMINAZIONE E SOLLEVAMENTO	IN171202PR78A0019A
VASCA DI LAMINAZIONE E SOLLEVAMENTO - CARPENTERIA	IN171202PR78A0020A
VASCA DI LAMINAZIONE E SOLLEVAMENTO - ARMATURA TAV. 1	IN171202PR78A0021A
VASCA DI LAMINAZIONE E SOLLEVAMENTO - ARMATURA TAV. 2	IN171202PR78A0022A
VASCA DI LAMINAZIONE E SOLLEVAMENTO - RELAZIONE DI CALCOLO STRUTTURALE	IN171202PR78A0023A
VASCA DI LAMINAZIONE E SOLLEVAMENTO - CARATTERISTICHE DEI MATERIALI	IN171202PR78A0024A
PIANTE E PROSPETTI ARCHITETTONICI FABBRICATO	IN171202PR78A0025A
CARPENTERIA FABBRICATO	IN171202PR78A0026A
ARMATURA FABBRICATO	IN171202PR78A0027A
RELAZIONE DI CALCOLO STRUTTURALE FABBRICATO	IN171202PR78A0028A
IMPIANTI LUCE E FORDA MOTRICE DELLA VASCA DI LAMINAZIONE E SOLLEVAMENTO	IN171202PR78A0029A
DISTRIBUZIONE CAVO DI ENERGIA ELETTRICA - PIAZZOLA	IN171202PR78A0030A
QUADRO GENERALE UTENZE - STAZIONE DI POMPAIO	IN171202PR78A0031A
RELAZIONE TECNICA IMPIANTI ELETTRICI	IN171202PR78A0032A
RELAZIONE DI CALCOLO ELETTRICO E ILLUMINOTECNICO	IN171202PR78A0033A
VALIDAZIONE SULLA NECESSITA' DI PROTEZIONE DA SCARICHE ELETTRICHE	IN171202PR78A0034A
MURO DI MITIGAZIONE IN D.X. DAL KM 40+950,00 AL KM 41+611,80 - CARPENTERIA - PIANTA, PROSPETTO E SEZIONI - TAV. 1	IN171202PR78A0035A
MURO DI MITIGAZIONE IN D.X. DAL KM 40+950,00 AL KM 41+611,80 - CARPENTERIA - PIANTA, PROSPETTO E SEZIONI - TAV. 2	IN171202PR78A0036A
MURO DI MITIGAZIONE IN D.X. DAL KM 40+950,00 AL KM 41+611,80 - CARPENTERIA - PIANTA, PROSPETTO E SEZIONI - TAV. 3	IN171202PR78A0037A
MURO DI MITIGAZIONE IN D.X. DAL KM 40+950,00 AL KM 41+611,80 - CARPENTERIA - PIANTA, PROSPETTO E SEZIONI - TAV. 4	IN171202PR78A0038A
MURO DI MITIGAZIONE IN D.X. DAL KM 40+950,00 AL KM 41+611,80 - CARPENTERIA - PIANTA, PROSPETTO E SEZIONI - TAV. 5	IN171202PR78A0039A
MURO DI MITIGAZIONE IN D.X. DAL KM 40+950,00 AL KM 41+611,80 - CARPENTERIA - PIANTA, PROSPETTO E SEZIONI - TAV. 6	IN171202PR78A0040A
MURO DI MITIGAZIONE IN D.X. DAL KM 40+950,00 AL KM 41+611,80 - ARMATURA MURI - TAV. 1	IN171202PR78A0041A
MURO DI MITIGAZIONE IN D.X. DAL KM 40+950,00 AL KM 41+611,80 - ARMATURA MURI - TAV. 2	IN171202PR78A0042A
MURO DI MITIGAZIONE IN D.X. DAL KM 40+950,00 AL KM 41+611,80 - ARMATURA PALI DI FONDAZIONE	IN171202PR78A0043A
MURO DI MITIGAZIONE IN D.X. DAL KM 40+950,00 AL KM 41+611,80 - RELAZIONE DI CALCOLO	IN171202PR78A0044A

PLANIMETRIA IDRAULICA

Scala 1:500

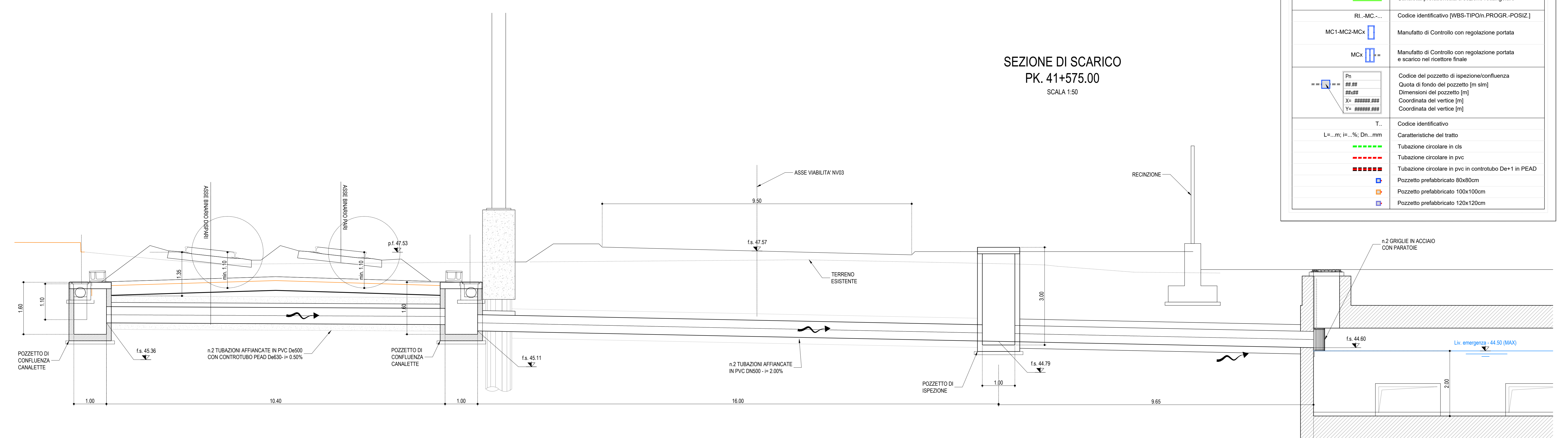


PROVINCIA : Vicenza
 COMUNE : Altavilla Vicentina

SEZIONE DI SCARICO

PK. 41+575.00

Scala 1:50

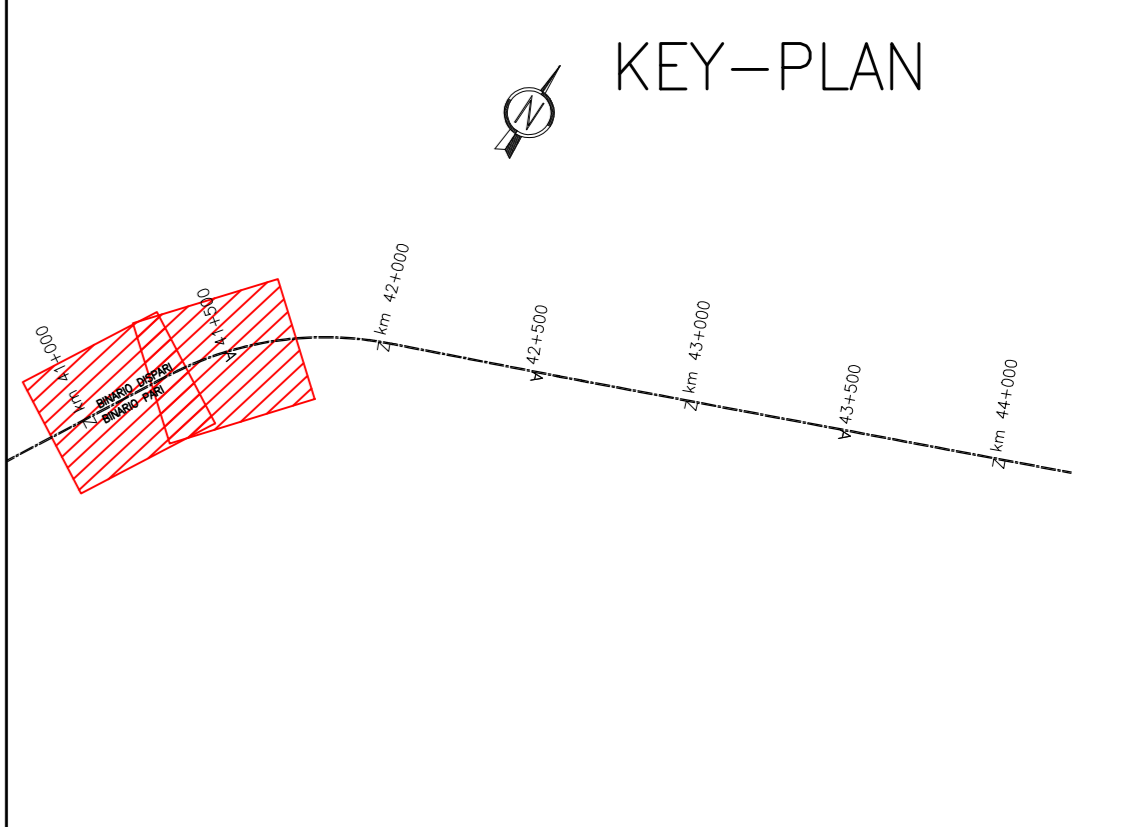


LEGENDA	
GENERALE	
	Verso di scorrimento
	Quota di scorrimento [m slm]
SMALTIMENTO ACQUE DI PIATTAFORMA	
	Scarico ad embrici
RI...FR...	Codice identificativo [WBS-TIPOm-PROGR-POSIZ.]
	Fosso Rivestito a sezione trapezia
RI...CT...	Codice identificativo [WBS-TIPOm-PROGR-POSIZ.]
	Canaletta prefabbricata a sezione trapezia
RI...CR...	Codice identificativo [WBS-TIPOm-PROGR-POSIZ.]
	Canaletta prefabbricata a sezione rettangolare
RI...MC...	Codice identificativo [WBS-TIPOm-PROGR-POSIZ.]
MC1-MC2-MCx	Manufatto di Controllo con regolazione portata
MCx	Manufatto di Controllo con regolazione portata e scarico nel riceitore finale
	Codice del pozzetto di ispezione/confluenza
Ph	Quota di fondo del pozzetto [m slm]
Phm	Dimensioni del pozzetto [m]
X	Coordinata del vertice [m]
Y	Coordinata del vertice [m]
T...	Codice identificativo
L=...m; i=...%; Dh...mm	Caratteristiche del tratto
	Tubazione circolare in cts
	Tubazione circolare in pvc
	Tubazione circolare in pvc in contro tubo De+1 in PEAD
	Pozzetto prefabbricato 80x80cm
	Pozzetto prefabbricato 100x100cm
	Pozzetto prefabbricato 120x120cm

NOTE GENERALI

TUTTE LE PROGRESSIVE SONO RIFERITE AL BINARIO PARI, SALVO OVE DIVERSAMENTE SPECIFICATO

CARATTERISTICHE DEI MATERIALI



COMMITTENTE: RETE FERROVIARIA ITALIANA GRUPPO FERROVIE DELLO STATO

ALTA SOVRIGLIANZA: GRUPPO FERROVIE DELLO STATO

GENERAL CONTRACTOR: Consorzio IricAV Due

INFRASTRUTTURE FERROVIARIE STRATEGICHE DEFINITE DALLA LEGGE OBIETTIVO N. 443/01
LINEA A.V. /A.C. TORINO-VENEZIA Tratta VERONA-PADOVA
Lotto funzionale Verona-Bivio Vicenza
PROGETTO ESECUTIVO

RILEVATI
 RILEVATO FERROVIARIO DA PK 40+950,00 A PK 41+615,35
 SISTEMAZIONI IDRAULICHE
 PLANIMETRIA IDRAULICA E SEZIONE - TAV. 1

COMMESSA	LOTO	FASE	ENTRATA	TIPO DOC.	OPERA/DISCIPLINA	PROG.	REV.	FOGLIO
IN17	12	E	12	P2	R178A4	001	A	1

GENERAL CONTRACTOR IricAV Due
DIRETTORE LAVORI Ing. Paolo CARPONA
SCALE: Varie

PROGETTAZIONE

Rev.	Descrizione	Redatto	Verificato	Approvato	Data
A	ESIGIONE	MAR	15/09/2021	PAZ	15/09/2021
B					
C					

FILE: IN171202PR78A0044A_01_01_21784_01_01.dwg
Cod. origine: 06_82779501
 Progetto cofinanziato dalla Unione Europea
 TUTTI I DIRITTI DEL PRESENTE DOCUMENTO SONO RISERVATI. LA PRODUZIONE ANCHE PARZIALE E' VIETATA