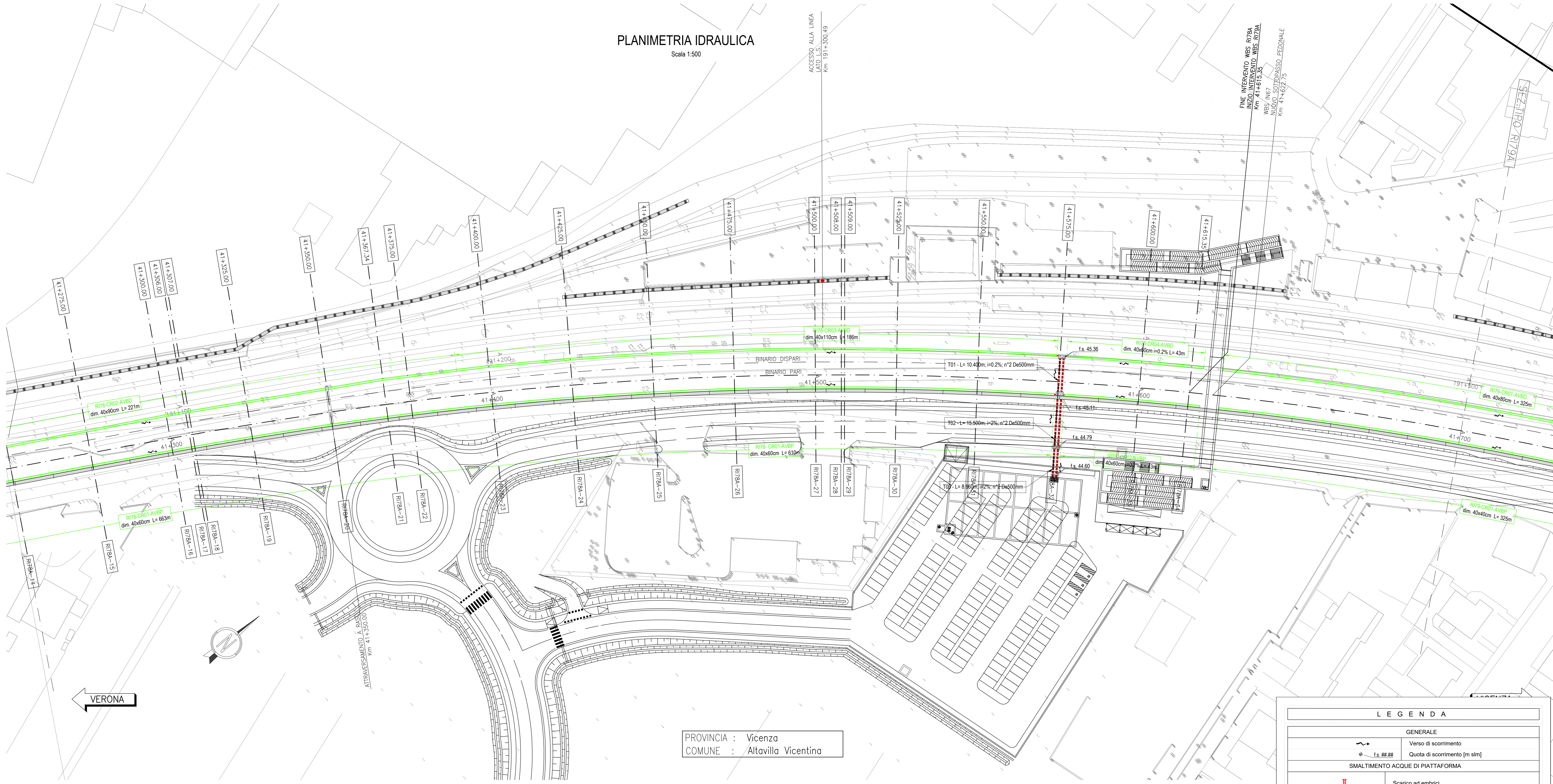


DESCRIZIONE	CODICE
ELENCO ELABORATI:	IN171202ER78A0001A
RELAZIONE TECNICA GENERALE	IN171202PR78A0001A
RELAZIONE DI COMPONTO P.O.P.E.	IN171202PR78A0002A
PLANIMETRIA STATO DI FATTO - TAV. 1	IN171202PR78A0003A
PLANIMETRIA STATO DI FATTO - TAV. 2	IN171202PR78A0004A
PLANIMETRIA DI PROGETTO - TAV. 1	IN171202PR78A0005A
PLANIMETRIA DI PROGETTO - TAV. 2	IN171202PR78A0006A
PROFILI LONGITUDINALE	IN171202PR78A0007A
SEZIONI TRASVERSALI - TAV. 1	IN171202PR78A0008A
SEZIONI TRASVERSALI - TAV. 2	IN171202PR78A0009A
SEZIONI TRASVERSALI - TAV. 3	IN171202PR78A0010A
SEZIONI TRASVERSALI - TAV. 4	IN171202PR78A0011A
SEZIONI TRASVERSALI - TAV. 5	IN171202PR78A0012A
SEZIONI TRASVERSALI - TAV. 6	IN171202PR78A0013A
TABULATI MOVIMENTI TERRA	IN171202TR78A0001A
RELAZIONE IDRAULICA SMI/AVD/AVP	IN171202TR78A0002A
PLANIMETRIA IDRAULICA E SEZIONE - TAV. 1	IN171202TR78A0003A
PLANIMETRIA IDRAULICA E SEZIONE - TAV. 2	IN171202TR78A0004A
PIANTA, SEZIONI E DETTAGLI VASCA DI LAMINAZIONE E SOLLEVAMENTO	IN171202TR78A0005A
PIANTA, SEZIONI E DETTAGLI VASCA DI LAMINAZIONE - CARPENTERIA	IN171202TR78A0006A
VASCA DI LAMINAZIONE E SOLLEVAMENTO - CARPENTERIA	IN171202TR78A0007A
VASCA DI LAMINAZIONE E SOLLEVAMENTO - ARMATURA TAV. 1	IN171202TR78A0008A
VASCA DI LAMINAZIONE E SOLLEVAMENTO - ARMATURA TAV. 2	IN171202TR78A0009A
VASCA DI LAMINAZIONE E SOLLEVAMENTO - RELAZIONE DI CALCOLO STRUTTURALE	IN171202TR78A0010A
VASCA DI LAMINAZIONE E SOLLEVAMENTO - CARATTERISTICHE DEI MATERIALI	IN171202TR78A0011A
PIANTE E PROSPETTI ARCHITETTONICI FABBRICATO	IN171202TR78A0012A
CARPENTERIA FABBRICATO	IN171202TR78A0013A
ARMATURA FABBRICATO	IN171202TR78A0014A
RELAZIONE DI CALCOLO STRUTTURALE FABBRICATO	IN171202TR78A0015A
IMPIANTI LUCE E FORZA MOTRICE DELLA VASCA DI LAMINAZIONE E SOLLEVAMENTO	IN171202TR78A0016A
DISTRIBUZIONE CAVI/OTTI ENERGIA ELETTRICA - PIAZZOLA	IN171202TR78A0017A
STANDI GENERALI UTENZE - STAZIONE DI POMPA/GRUPPO	IN171202TR78A0018A
RELAZIONE TECNICA IMPIANTI ELETTRICI	IN171202TR78A0019A
RELAZIONE DI CALCOLO ELETTRICO E ILLUMINOTECNICO	IN171202TR78A0020A
VALUTAZIONE SULLA NECESSITA' DI PROTEZIONE DA SCARICHE ELETTRICHE	IN171202TR78A0021A
MURO DI MITIGAZIONE IN D/D DAL KM 40+950,50 AL KM 41+611,80 - CARPENTERIA - PIANTA, PROSPETTO E SEZIONI - TAV. 1	IN171202TR78A0022A
MURO DI MITIGAZIONE IN D/D DAL KM 40+950,50 AL KM 41+611,80 - CARPENTERIA - PIANTA, PROSPETTO E SEZIONI - TAV. 2	IN171202TR78A0023A
MURO DI MITIGAZIONE IN D/D DAL KM 40+950,50 AL KM 41+611,80 - CARPENTERIA - PIANTA, PROSPETTO E SEZIONI - TAV. 3	IN171202TR78A0024A
MURO DI MITIGAZIONE IN D/D DAL KM 40+950,50 AL KM 41+611,80 - CARPENTERIA - PIANTA, PROSPETTO E SEZIONI - TAV. 4	IN171202TR78A0025A
MURO DI MITIGAZIONE IN D/D DAL KM 40+950,50 AL KM 41+611,80 - CARPENTERIA - PIANTA, PROSPETTO E SEZIONI - TAV. 5	IN171202TR78A0026A
MURO DI MITIGAZIONE IN D/D DAL KM 40+950,50 AL KM 41+611,80 - CARPENTERIA - PIANTA, PROSPETTO E SEZIONI - TAV. 6	IN171202TR78A0027A
MURO DI MITIGAZIONE IN D/D DAL KM 40+950,50 AL KM 41+611,80 - ARMATURA MURI - TAV. 1	IN171202TR78A0028A
MURO DI MITIGAZIONE IN D/D DAL KM 40+950,50 AL KM 41+611,80 - ARMATURA MURI - TAV. 2	IN171202TR78A0029A
MURO DI MITIGAZIONE IN D/D DAL KM 40+950,50 AL KM 41+611,80 - ARMATURA PALI DI FONDAZIONE	IN171202TR78A0030A
MURO DI MITIGAZIONE IN D/D DAL KM 40+950,50 AL KM 41+611,80 - RELAZIONE DI CALCOLO	IN171202TR78A0031A

PLANIMETRIA IDRAULICA

Scala 1:500



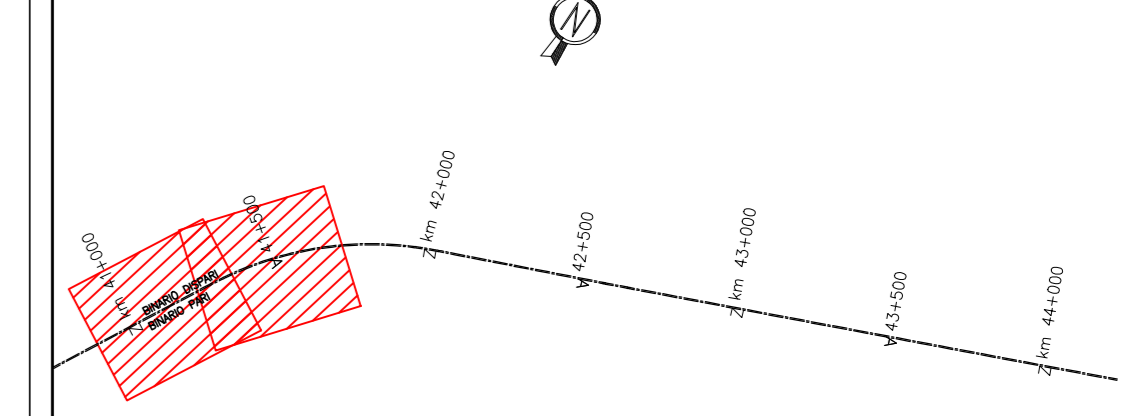
DETTAGLI SMALTIMENTO ACQUE DI PIATTAFORMA
DETTAGLI MANUFATTI DI REGOLAZIONE

NOTE GENERALI

TUTTE LE PROGRESSIVE SONO RIFERITE AL BINARIO PARI, SALVO OVE DIVERSAMENTE SPECIFICATO

CARATTERISTICHE DEI MATERIALI

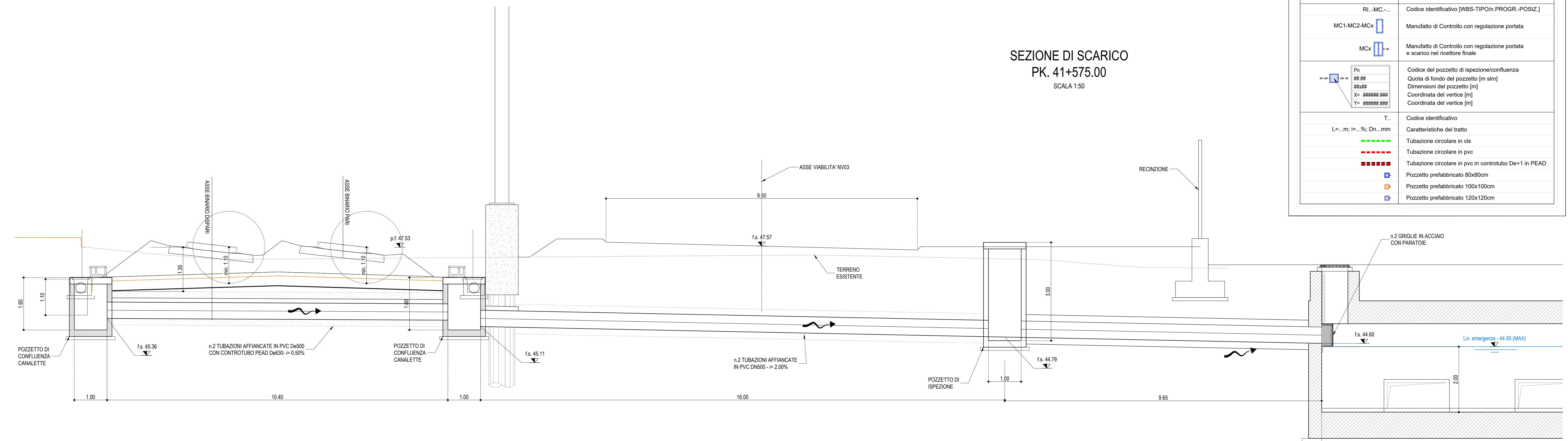
KEY-PLAN



PROVINCIA : Vicenza
COMUNE : Altavilla Vicentina

SEZIONE DI SCARICO
PK. 41+575.00

Scala 1:50



LEGENDA	
GENERALE	
	Verso di scorrimento
	Quota di scorrimento [m slm]
SMALTIMENTO ACQUE DI PIATTAFORMA	
	Scarico ad embrici
	Fosso Rivestito a sezione trapezia
	Canaletta prefabbricata a sezione trapezia
	Canaletta prefabbricata a sezione rettangolare
	Manufatto di Controllo con regolazione portata
	Manufatto di Controllo con regolazione portata e scarico nel ricevitore finale
	Codice del pozzetto di ispezione/confluenza
	Quota di fondo del pozzetto [m slm]
	Dimensioni del pozzetto [m]
	Coordinata del vertice [m]
	Coordinata del vertice [m]
	Codice identificativo
	Caratteristiche del tratto
	Tubazione circolare in cts
	Tubazione circolare in pvc
	Tubazione circolare in pvc in controtubo De+1 in PEAD
	Pozzetto prefabbricato 80x80cm
	Pozzetto prefabbricato 100x100cm
	Pozzetto prefabbricato 120x120cm

COMMITTENTE: RETE FERROVIARIA ITALIANA GRUPPO FERROVIE DELLO STATO

ALTA SOVRILVEGANZA: GRUPPO FERROVIE DELLO STATO

GENERAL CONTRACTOR: Consortio Iric-IV Due

INFRASTRUTTURE FERROVIARIE STRATEGICHE DEFINITE DALLA LEGGE OBIETTIVO N. 443/01
LINEA A.V. /A.C. TORINO-VENEZIA Tratta VERONA-PADOVA
Lotto funzionale Verona-Bivio Vicenza
PROGETTO ESECUTIVO

RILEVATO FERROVIARIO DA PK 40+950,00 A PK 41+615,35
 SISTEMAZIONI IDRAULICHE
 PLANIMETRIA IDRAULICA E SEZIONE - TAV. 2

GENERAL CONTRACTOR: Iric-IV Due

DIRETTORE LAVORI: Ing. Paolo CARONIA

SCALE: Vari

COMMESSA	LOTO	FASE	ENTRATA	TIPO DOC.	OPERA/DISCIPLINA	PROG.	REV.	FOGLIO
IN17	12	E	12	P2	RI178A4	002	A	1

PROGETTAZIONE:

Rev.	Descrizione	Redatto	Verificato	Approvato	Data	Il PROGETTISTA
A	ESIGIONE	Mart	15/09/2021	Colap	15/09/2021	
B						
C						

FILE: **Cod. origine:**