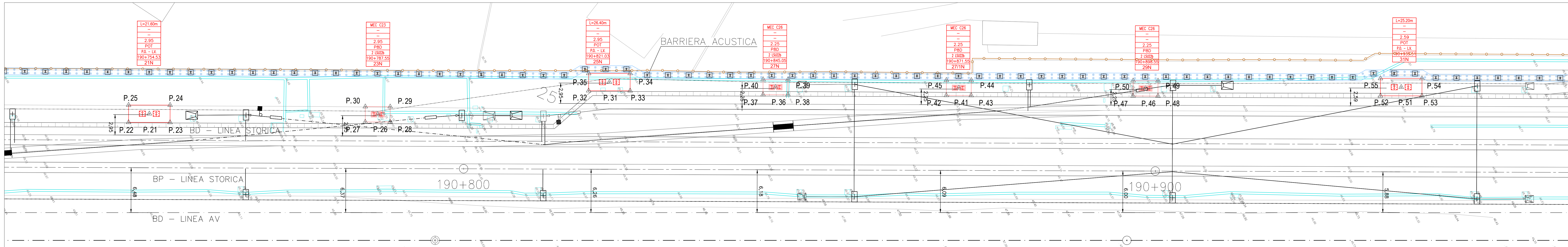
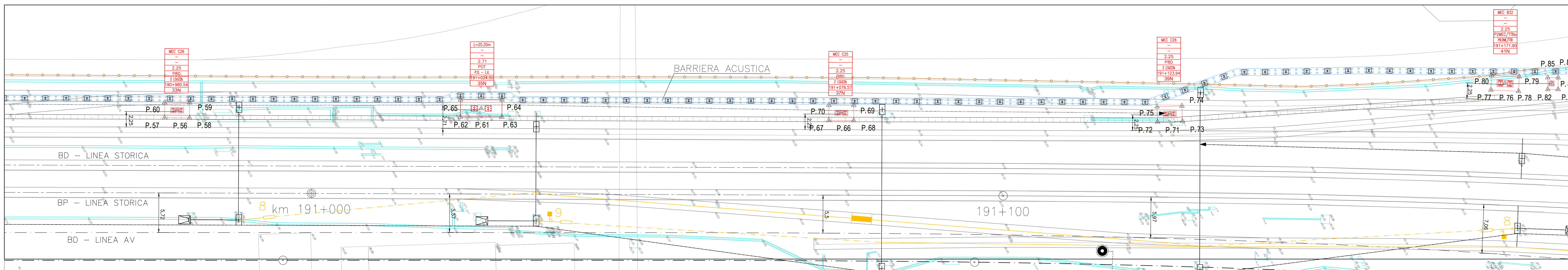


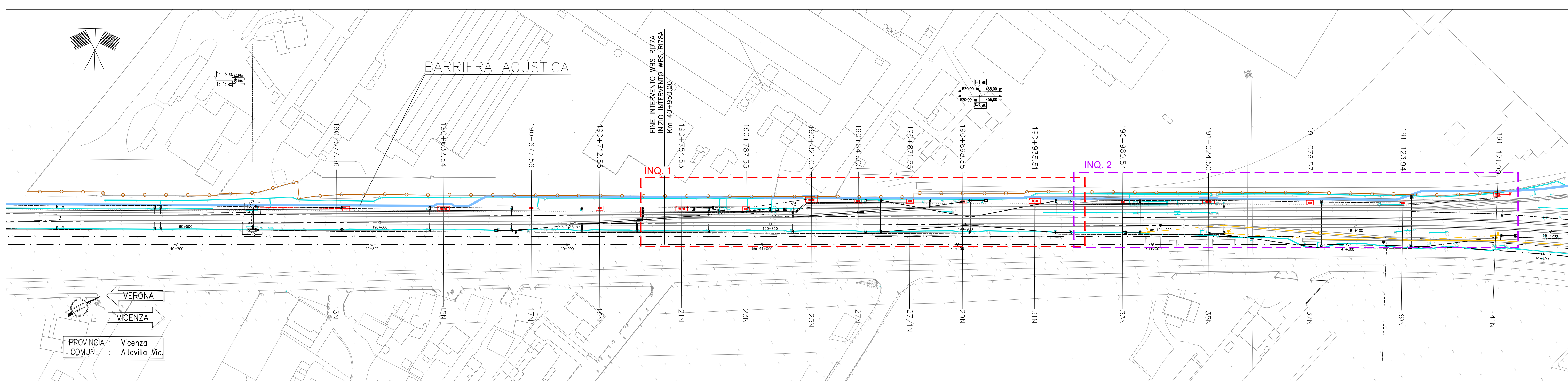
PLANIMETRIA TRACCIAMENTO - INQ.1 - scala 1:200



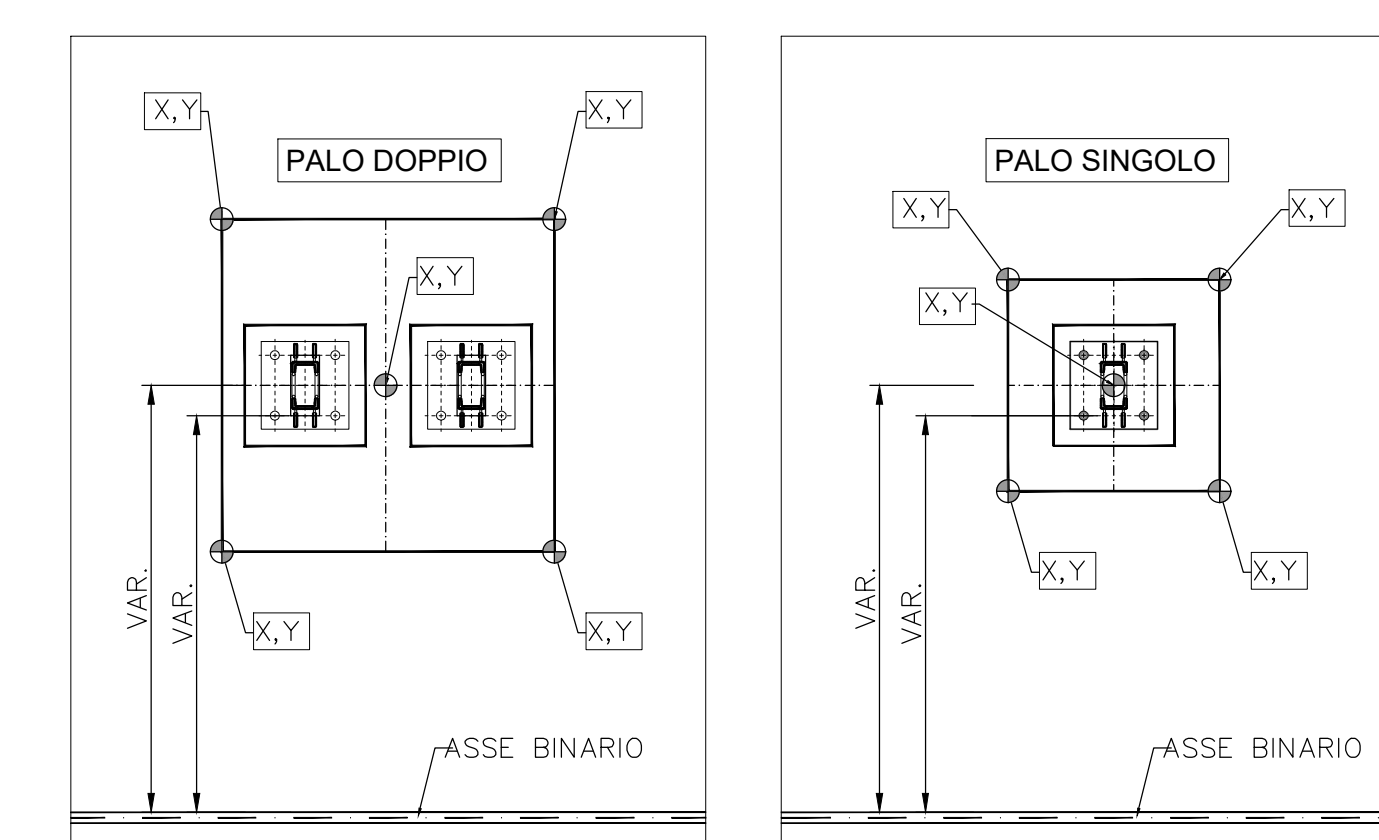
PLANIMETRIA TRACCIAMENTO - INQ.2 - scala 1:200



PLANIMETRIA INQUADRAMENTO - scala 1:1000



COORDINATE CENTRO PIASTRA



NOTE:  
 - LA POSIZIONE DELLA T.E. E' INDICATIVA E DOVRA' ESSERE CONFERMATO DAL CONSORZIO SATURNO  
 - IN PROSSIMITA' DEI PALI IL TERRENO DEVE ESSERE ADEGUATO GARANTENDO UN BAGGIOLO FUORI TERRA DI 5-10 CM MAX  
 - PER IL POSIZIONAMENTO DELLE PIASTRE BISOGNA VERIFICARE IN CAMPO LA CORRETTAZIONE DELLA DIR

SEZIONI TRASVERSALI - scala 1:200

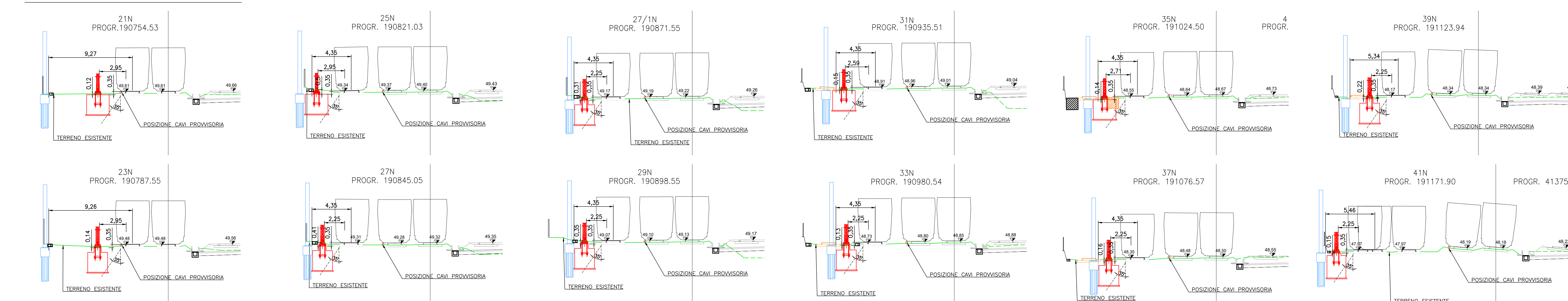


TABELLA DI TRACCIAMENTO PALI		
PUNTO	Coord. X	Coord. Y
P 21	849954.926	156259.520
P 22	849954.573	156256.289
P 23	849957.468	156261.544
P 24	849955.279	156262.751
P 25	849952.383	156257.496
P 26	849970.811	156288.426
P 27	849970.871	156286.318
P 28	849972.715	156289.468
P 29	849970.780	156290.533
P 30	849969.047	156287.384
P 31	849982.910	156320.032
P 32	849982.557	156316.801
P 33	849985.453	156322.056
P 34	849983.263	156323.262
P 35	849980.367	156318.007
P 36	849995.099	156340.736
P 37	849995.190	156338.628
P 38	849996.933	156341.776
P 39	849995.008	156342.844
P 40	849993.265	156339.694
P 41	850007.930	156363.921
P 42	850008.021	156361.813
P 43	850009.764	156364.963
P 44	850007.939	156368.028
P 45	850006.096	156362.878
P 46	850020.987	156387.551
P 47	850021.078	156385.444
P 48	850022.821	156388.593
P 49	850020.896	156389.659
P 50	850019.153	156388.509
P 51	850038.608	156420.043
P 52	850038.255	156416.812
P 53	850041.151	156422.068
P 54	850038.961	156423.274
P 55	850036.066	156418.019
P 56	850060.632	156459.324
P 57	850060.722	156457.217
P 58	850062.466	156460.367
P 59	850060.541	156461.432
P 60	850058.788	156458.282
P 61	850081.543	156497.995
P 62	850081.190	156494.765
P 63	850084.085	156500.020
P 64	850081.896	156501.226
P 65	850079.000	156495.971
P 66	850107.142	156543.334
P 67	850107.233	156541.226
P 68	850106.976	156544.376
P 69	850107.051	156545.442
P 70	850105.308	156542.292
P 71	850130.110	156584.888
P 72	850130.275	156582.785
P 73	850131.907	156585.993
P 74	850129.946	156586.991
P 75	850128.314	156583.782
P 76	850149.559	156629.517
P 77	850149.416	156627.263
P 78	850151.497	156630.679
P 79	850149.703	156631.772
P 80	850147.622	156628.355
P 81	850152.901	156635.387
P 82	850153.285	156634.504
P 83	850154.009	156635.818
P 84	850152.520	156636.638
P 85	850151.796	156635.325

**COMMITTEE:**

**ALTA SORVEGLIANZA:**

**GENERAL CONTRACTOR:**

**INFRASTRUTTURE FERROVIARIE STRATEGICHE DEFINITE DALLA LEGGE OBIETTIVO N. 443/01**  
**LINEA A.V. /A.C. TORINO-VENEZIA Tratta VERONA-PADOVA**  
**Lotto funzionale Verona-Bivio Vicenza**  
**PROGETTO ESECUTIVO**

RILEVATI  
 RILEVATO FERROVIARIO DA PK 40+950,00 A PK 41+615,35  
 OPERE DI FINITURA

ALTAVILLA FASE 1 - Planimetria di tracciamento pali

PROGETTISTA INTEGRATORE	GENERAL CONTRACTOR	DIRETTORE LAVORI	SCALA
IFICAV2	IFICAV2	IFICAV2	Varie

COMMESSA	LOTTO	FASE	ENTE	TIPO DOC.	OPERA/DISCIPLINA	PROG.	REV.	FOGLIO
117	12	E	PZ	R1	78A7	001	A	11

Progettazione:

Rev.	Descrizione	Redatto	Data	Verificato	Data	Approvato	Data	REVISIONI
A	ESISTENTE							
B								
C								

Progetto cofinanziato dalla Linea Europea

TUTTI I DIRITTI DEL PRESENTE DOCUMENTO SONO RISERVATI. LA PRODUZIONE ANCHE PARZIALE E' VIETATA.